

УТВЕРЖДАЮ:

Должность: руководитель управления лесного хозяйства Воронежской области

Ф.И.О. А.Р. Величке

Дата 19.09.2017

Акт  
лесопатологического обследования № 266

лесных насаждений

Новохоперского  
Воронежской области

лесничества (лесопарка)  
(субъект Российской Федерации)

Способ лесопатологического обследования:

1. Визуальный

2. Инструментальный

Место проведения

Участковое лесничество	Урочище (дача)	Квартал (кварталы)	Выдел (выделы)	Площадь, га
Новохоперское		93	6	1.7

Лесопатологическое обследование проведено на общей площади

0.1

га.

## 2. Инструментальное обследование лесного участка

2.1 Фактическая таксационная характеристика лесного насаждения соответствует таксационному описанию. Причины несоответствия:

Ведомость лесных участков с выявленными несоответствиями таксационным описаниям приведена в приложении 1 к Акту.

2.2. Состояние насаждений: **с нарушенной устойчивостью**  V   
**с утраченной устойчивостью**

причины повреждения:

### Губка корневая

Заселено (отработано) стволовыми вредителями:

Вид вредителя	Порода	Встречаемость (% заселённых деревьев)	Степень заселения лесного насаждения (слабая, средняя, сильная)

Повреждено огнём:

Вид пожара	Порода	Состояние корневых лап		Состояние корневой шейки		Подсушивание луба	
		процент повреждённых огнём корней	процент деревьев с данным повреждением	ожог корневой шейки по окружности (1/4; 2/4; 3/4; более 3/4)	процент деревьев с данным повреждением	по окружности (1/4; 2/4; 3/4; более 3/4)	процент деревьев с данным повреждением

Поражено болезнями:

Вид болезни	Порода	Встречаемость (% поражённых деревьев)	Степень поражения лесного насаждения (слабая, средняя, сильная)
Корневая губка	Сосна иск. происхождения	31	сильная

2.3. Выборке подлежит **23.7** % деревьев по запасу  
в том числе:

ослабленных % (причины назначения)

сильно ослабленных **6.6** % (причины назначения)

усыхающих **0.9** % (причины назначения)

свежего сухостоя **5.1** %;

в том числе: свежего ветровала %;

свежего бурелома %;

старого ветровала %;

в том числе: старого бурелома **2.1** %;

старого сухостоя **9** %;

аварийные %;

**корневая губка** ;

**хв. насаждение** ;

2.4. Полнота лесного насаждения после уборки деревьев, подлежащих рубке, составит **0.6**

Критическая полнота для данной категории лесных насаждений составляет: **0.3**

## ЗАКЛЮЧЕНИЕ

С целью предотвращения негативных процессов или снижения ущерба от их воздействия назначено:

Участков ое лесничест во	Урочище (дача)	Квартал	Выдел	Площадь, выдела, га	Вид мероприя тия	Площадь, мероприят ия, га	Порода	Запас на выдел, кбм		Крайние сроки проведен ия
								общий	ликвидный	
Новохопе рское		93	6	1.7	выборочная санитарная рубка	0.1	Сосна иск. происхож дения	7.9	7.2	2018

Ведомость перечета деревьев назначенных в рубку и абрис лесного участка прилагаются (приложение 2 и 3 к Акту)

Меры по обеспечению возобновления: **не требуется**

Мероприятия, необходимые для предупреждения повреждения или поражения смежных насаждений:

Сведения для расчёта степени повреждения:

год образования старого сухостоя **2014-2016** ;

основная причина повреждения древесины **гнили**

Дата проведения обследований **15.08.2017**

Исполнитель работ по проведению лесопатологических обследований:

ФИО

**Грунтаев П.В.**

Подпись









Результаты проведения лесопатологического обследования лесных насаждений с использованием данных дистанционного зондирования Земли (авиационных и космических снимков)

Субъект Российской Федерации  
Участковое лесничество

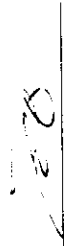
Лесничество (лесопарк)  
Урочище (лесная дача)

Номер лесного квартала	Номер лесотаксационного выдела	Площадь лесотаксационного выдела, га	Номер лесопатологического выдела	Площадь лесопатологического выдела, га	Краткая таксационная характеристика лесных насаждений по данным лесоустройства								Краткая характеристика материалов дистанционного зондирования Земли				Дата дешифрирования (дд.мм.гггг)	Предполагаемая причина повреждения	Назначенные мероприятия				
					погодный состав	средний возраст	средняя высота, м	средний диаметр, см	тип леса/тип лесорастительных условий	относительная полнота	бонитет	общий запас древесины, куб. м/га	Тип и наименование летательного аппарата	Наименование съемочной аппаратуры	Режим съемки (панхроминеский/мультиспектральный/гиперспектральный/красный/БИК/И/К)	Пространственное разрешение (для каждого режима), м			Дата съемки (дд.мм.гггг)	вид	площадь, га	сроки проведения (мм.гггг-мм.гггг)	
1	2	3	4	5	6	7	8	9	10	11	12	13	14	15	16	17	18	19	20	21	22	23	

Исполнитель работ по проведению лесопатологического обследования:

ФИО Трунтаев П.В.

Подпись



Дата составления документа

20.08.2017

Телефон

89102838687

**Ведомость перечета деревьев назначенных в рубку**

**ВРЕМЕННАЯ ПРОБНАЯ ПЛОЩАДЬ №**

Субъект Российской Федерации **Воронежская область**

Лесничество (лесопарк) **Новохоперское** Квартал **93** Выдел **6**

Площадь **1.7** га.

Номер очага вредных организмов \_\_\_\_\_ Размер пробной площади **0.1** га.

Таксационная характеристика:

тип леса **ССРП** ; состав **10С0** ; возраст **77** ; бонитет **2**

полнота **0.7 / 0.8** ; Запас на га **330** возобновление **отсутствует**

Время и причина ослабления лесного насаждения: **Губка корневая**

Тип очага вредных организмов:

Фаза развития очага вредных организмов:

Средневзвешенная категория санитарного состояния обследуемого лесного участка: **2.01**

Состояние лесного насаждения, намечаемые мероприятия: **насаждение с нарушенной устойчивостью, требуется проведение выборочной санитарной рубки**

Исполнитель работ по проведению лесопатологического обследования:

ФИО

Трунтаев П.В.

Подпись



Дата составления документа

20.08.2017

Телефон

89102838687



ВЕДОМОСТЬ ПЕРЕЧЕТА ДЕРЕВЬЕВ

4

Сосна иск. происхождения

Порода:

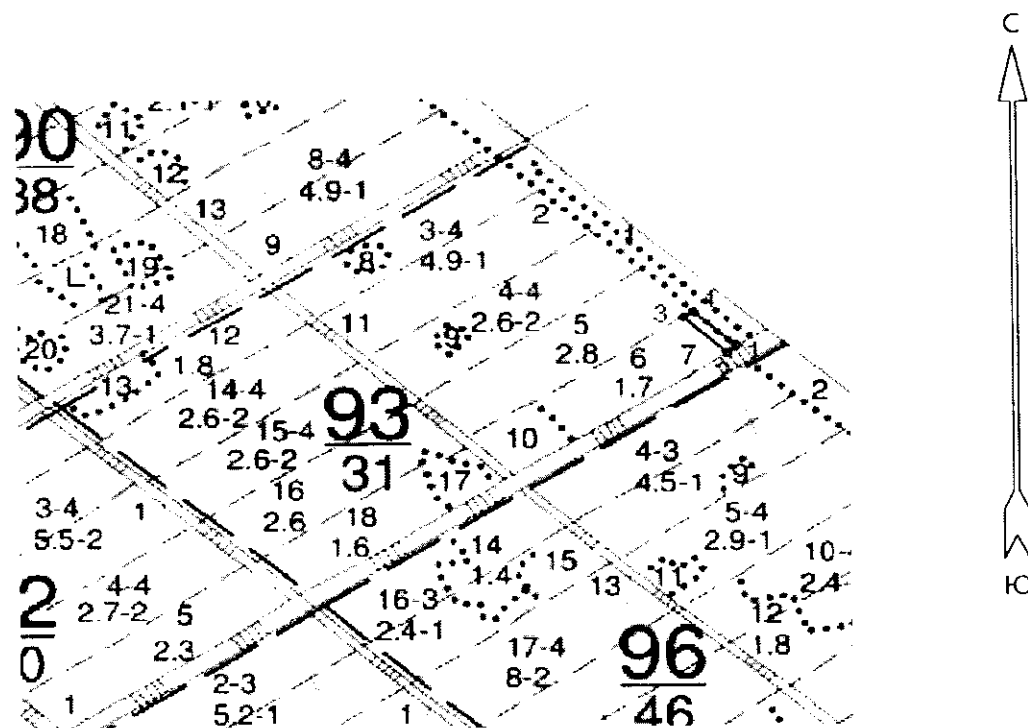
Ступени толщины см	Количество деревьев по категориям состояния, шт.																				Всего деревьев по ступеням толщины		Всего запас деревьев по ступеням толщины	
	I		II		III		IV		V		VI		ветровал, бурелом		аварийные деревья		шт.	в т.ч. подлежат рубке, %	м³	в т.ч. подлежат рубке, %				
	1	2	3	4	5	6	7	8	9	10	11	12	13	14	15	16					17			
1																		18	19	20	21			
8																								
12				4																				
16	4		12	3																				
20	15		6	2																				
24	15		5	1																				
28	6		2	1																				
32	3																							
36	1																							
40																								
44																								
48																								
52																								
56																								
60																								
64																								
68																								
72																								
76																								
80																								
Итого, шт	44.0		25.0	11.0	1.0			4.0	10.0	10.0	5.0						100.0	-	-	-	-	-		
Итого, шт %	44.0		25.0	11.0	1.0			4.0	10.0	10.0	5.0						-	31.0	-	-	-	-		
Итого, м³	18.6		6.8	2.2	0.3			1.7	3.0	3.0	0.7						-	-	-	33.3	-	-		
Итого, м³ %	55.9		20.4	6.6	0.9			5.1	9.0	9.0	2.1						-	-	-	-	-	23.7		

Выбрасемый запас, м³:

7.9

Приложение 3 к акту  
лесопатологического обследования

Абрис участка  
М 1:10000



Условные обозначения:



обследованная площадь

Обследованная площадь:

0.1 га

№ выдела	Ленты (круговой площадки) перечета				
	№ ленты (площадки)	длина, м	ширина, м	радиус, м	площадь га
Произведен сплошной перечет деревьев на выделе					

Номера точек	Румбы линий	Длина, м
К- 2	ЮЗ 39°.30'	15.0
2 - 3	СЗ 54°.30'	77.0
3 - 4	СВ 49°.30'	15.0
4 - 1	ЮВ 55°.00'	74.5

Исполнитель работ по проведению лесопатологического обследования:

ФИО

Грунтаев П.В.

Подпись

Дата составления документа

20.08.2017

Телефон

89102838687

	культуры-41 г., ВСПАШ.БОРОЗД., ПОСАДКА МЕХАНИЗИР., состояние ХОРОШИЕ											
5	лесные культуры										ПРОХ.РУБКА	
2,8	10СО	1	63	19	20	4	2	ССРТ	32	90	1	10%
		19				2	,9	В2	90			
	подлесок: АЖ РЕДКИЙ											
	культуры-41 г., ВСПАШ.БОРОЗД., ПОСАДКА МЕХАНИЗИР., состояние ХОРОШИЕ											
6	лесные культуры										ПРОХ.РУБКА	
1,7	10СО	1	63	19	20	4	2	ССРТ	29	49	1	10%
		19				2	,8	В2	49			
	подлесок: АЖ СР.ГУСТ											
	культуры-41 г., ВСПАШ.БОРОЗД., ПОСАДКА МЕХАНИЗИР., состояние ХОРОШИЕ											
7	ПРОТИВОПОЖ.РАЗРЫВ										РАСЧИСТКА	
1,5	ширина 25,0 м, протяженность 0,7 км, ЗАРОСШАЯ											
8	ПРОГАЛИНА										0	ЕСТЕСТ.ВОЗОВ.
,2	единичные деревья										В2	УБОР.СУХОСТ.
	10СО		68	22	30					1		
	подлесок: АЖ СР.ГУСТ											
	культуры-36 г., ВСПАШ.БОРОЗД., ПОСАДКА МЕХАНИЗИР., состояние ПОГИБШИЕ, ФИТОВРЕДИТЕЛИ											
	ОЧАГ КОРНЕВОЙ ГУВКИ											
9	ПРОГАЛИНА										0	ЕСТЕСТ.ВОЗОВ.
,1	единичные деревья										В2	УБОР.СУХОСТ.
	10СО		63	19	22					1		

42

Лесничество НОВОХОПЕРСКОЕ

Категория защитности ПРОТИВОЭРОЗИОННЫЕ ЛЕСА

Квартал 93

-----  
 : N : Состав: я: Воз: Вы: Ди: Кл: Бо-: Тип : Зап. сырор: К: Запас дес. МЗ: :  
 : выде-: Подрос: р: : : : : ни-: : дес. м3 : л: -----: :  
 : ла : Подлес: у: ра : со: ам: во: тет: леса: -----: : сухо: ед.: закл: :  
 : : Почва : с: : : : зр: : : на : в т.: т: стоя: дер: ----: Хозяйственные:  
 : -----: Особен: --: ст : та: ет: --: ----: -----: 1 га: ч. по: о: : : об-: :  
 : Пло- : выдела: вы: : : : гр: : ТЛУ : ----: сос-: в: ста: ----: щий: мероприятия :  
 : щадь, : Хар-ка: со: : : р : : пол: : на : тав-: а: рого: ре-: ----: :  
 : га : л/к : та: : : : во: но-: : выде: ляю-: р: : дин: лик-: :  
 : : и пр.: яр: : : : зр: та: : ле : щим : н: : : вид : :  
 -----

	культуры-41 г., ВСПАШ.БОРОЗД., ПОСАДКА МЕХАНИЗИР., состояние ПОГИБШИЕ, ФИТОВРЕДИТЕЛИ											
	ОЧАГ КОРНЕВОЙ ГУВКИ											
10	лесные культуры											
,7	9СО	1	63	19	22	4	2	ССРТ	25	16		
	1С	19	35	15	16	2	,7	В2	18	2		
	подлесок: АЖ РЕДКИЙ											
	культуры-41 г., ВСПАШ.БОРОЗД., ПОСАДКА МЕХАНИЗИР., состояние УДОВЛЕТВОРИТЕЛЬНЫЕ											
11	ПРОТИВОПОЖ.РАЗРЫВ										РАСЧИСТКА	
,6	ширина 15,0 м, протяженность 0,4 км, ЗАРОСШАЯ											
12	лесные культуры											
1,8	10СО	1	63	22	28	4	1	ССРТ	30	54		
		22				2	,7	В2	54			
	подлесок: АЖ РЕДКИЙ											

Женя Верина  
 Директор Новохоперского ф-ла  
 ЖУ по "Лесная охрана"  
 "Новохоперское лесничество"  
 Дунаев В. Н.