

УТВЕРЖДАЮ:

Должность: руководитель управления лесного хозяйства Воронежской области

Ф.И.О А.Р. Величко

Дата 19.09.2018

Акт  
лесопатологического обследования № 263

лесных насаждений

Новохоперского  
Воронежской области

лесничества (лесопарка)  
(субъект Российской Федерации)

Способ лесопатологического обследования:

1. Визуальный

2. Инструментальный

Место проведения

Участковое лесничество	Урочище (дача)	Квартал (кварталы)	Выдел (выделы)	Площадь, га
Новохоперское		95	3	11

Лесопатологическое обследование проведено на общей площади

4.6

га.

## 2. Инструментальное обследование лесного участка

2.1 Фактическая таксационная характеристика лесного насаждения **не соответствует**

таксационному описанию.

Причины несоответствия:

**давность лесоустройства (2003 год)**

Ведомость лесных участков с выявленными несоответствиями таксационным описаниям приведена в приложении 1 к Акту.

2.2. Состояние насаждений: **с нарушенной устойчивостью**

**с утраченной устойчивостью**

причины повреждения:

**Губка корневая**

Заселено (отработано) стволовыми вредителями:

Вид вредителя	Порода	Встречаемость (% заселённых деревьев)	Степень заселения лесного насаждения (слабая, средняя, сильная)

Повреждено огнём:

Вид пожара	Порода	Состояние корневых лап		Состояние корневой шейки		Подсушивание луба	
		процент повреждённых огнём корней	процент деревьев с данным повреждением	ожог корневой шейки по окружности (1/4; 2/4; 3/4; более 3/4)	процент деревьев с данным повреждением	по окружности (1/4; 2/4; 3/4; более 3/4)	процент повреждением

Поражено болезнями:

Вид болезни	Порода	Встречаемость (% поражённых деревьев)	Степень поражения лесного насаждения (слабая, средняя, сильная)
Корневая губка	Сосна иск. происхождения	74.9	сильная

2.3. Выборке подлежит **66.9** % деревьев по запасу  
в том числе:

ослабленных % (причины назначения)

сильно ослабленных **23.3** % (причины назначения) **корневая губка** ;

усыхающих **3** % (причины назначения) **хв. насаждение** ;

свежего сухостоя **3.4** %,

в том числе: свежего ветровала %;

свежего бурелома %;

старого ветровала %;

в том числе: старого бурелома **20** %;

старого сухостоя **17.2** %;

аварийные %;

2.4. Полнота лесного насаждения после уборки деревьев, подлежащих рубке, составит **0.15**

Критическая полнота для данной категории лесных насаждений составляет: **0.3**

## ЗАКЛЮЧЕНИЕ

С целью предотвращения негативных процессов или снижения ущерба от их воздействия назначено:

Участков ое лесничест во	Урочище (дача)	Квартал	Выдел	Площадь, выдела, га	Вид мероприя тия	Площадь, мероприят ия, га	Порода	Запас на выдел, кбм		Крайние сроки проведен ия
								общий	ликвидный	
Новохопе рское		95	3	11	сплошная санитарная рубка	4.6	Сосна иск. происхож дения	729.6	583.6	2018

Ведомость перечета деревьев назначенных в рубку и абрис лесного участка прилагаются (приложение 2 и 3 к Акту)

Меры по обеспечению возобновления: **создание лесных культур**

Мероприятия, необходимые для предупреждения повреждения или поражения смежных насаждений:

Сведения для расчёта степени повреждения:

год образования старого сухостоя **2014-2016** ;

основная причина повреждения древесины **ГНИЛИ**

Дата проведения обследований **15.08.2017**

Исполнитель работ по проведению лесопатологических обследований:

ФИО

**Трунтаев П.В.**

Подпись





2017 г.

Август  
(месяц)

Результаты проведения лесопатологического обследования лесных насаждений за

Новохоперское

Лесничество (лесопарк)  
Урочище (лесная дача)

Ворожежская область  
Новохоперское

Субъект Российской Федерации  
Участковое лесничество

№	Номер квартала	Номер выдела	Площадь выдела, га	Целевое назначение лесов	Категория заповитных лесов	Номер лесопатологического выдела	Площадь лесопатологического выдела	Таксационная характеристика лесного насаждения								Число деревьев на пробе, шт.	Распределение деревьев по категориям состояния, % от запаса										Признаки повреждения деревьев	Доля поврежденных деревьев, %	Причина ослабления, повреждения	Полужит рубке, %	Назначенные мероприятия						
								состав	порода	возраст	средняя высота, м	средний диаметр, см	тип леса	полнота	бонитет		запас, куб. м/га	без признаков ослабления	ослабленные	сильно ослабленные	усыхающие	свежий сухой	старый сухой	свежий ветровал	старый ветровал	свежий бурелом					старый бурелом	аварийные деревья	Ажурность кроны:	наличие гнили	74,9	Губка корневая	100
1	2	3	11	Защитные	Ценные леса: противопожарные леса	3	4,6	10СО	СО	67	19	20	20	СТР	0,3*/0,4	2	159*	17	19,4	13,7	23,3	3,0	3,4	17,2	24	25	26	27	28	29	30	31	32	33	34	вид	площадь, га
96	3	11	11	Защитные	Ценные леса: противопожарные леса	3	4,6	10СО	СО	67	19	20	20	СТР	0,3*/0,4	2	159*	17	19,4	13,7	23,3	3,0	3,4	17,2	24	25	26	27	28	29	30	31	32	33	34	вид	площадь, га

Показатели, не соответствующие таксационному описанию отмечаются "\*" \*  
В колонке "полнота" указана фактическая полнота: в числителе - полнота по живой (растущей) части насаждения, в знаменателе - полнота рассчитана от общего запаса древесины на 1 гектаре (вырастающие + сухой + захламленность)

Список возможных используемых буквенных сокращений в колонке "порода" и "состав":

А - акация белая; Б - береза бородавчатая; В - вяз обыкновенный; ВМ - вяз мелколистный; ГШ - груша; ДБ - дуб байрачный низкорослый; ДБП - дуб байрачный порослевой высокоствольный; ДН - дуб нагорный семенной; ДНН - дуб нагорный низкорослый; ДНП - дуб поймаемый низкорослый; ДПП - дуб поймаемый порослевой высокоствольный; КЛН - клен остролистый; КЛО - клен остролистый высокоствольный; КЛП - клен полевой; КЛЯ - клен ясенелистный; ЛП - липа; ОЛЧ - ольха черная; ОС - осина; С - сосна обыкновенная естественного происхождения; СО - сосна обыкновенная искусственного происхождения; ТБ - тополь белый; ТГ - тополь гибридный; ТЧ - тополь черный; ЯБ - яблоня; ЯЗ - ясень зеленый; ЯО - ясень обыкновенный; ЯОВ - ясень обыкновенный высокоствольный; ЯОН - ясень обыкновенный низкорослый; ЯОП - ясень обыкновенный порослевой высокоствольный; ДП - дуб байрачный низкорослый; ДПП - дуб поймаемый низкорослый; ДНП - дуб поймаемый порослевой высокоствольный; КЛН - клен остролистый; КЛО - клен остролистый высокоствольный; КЛП - клен полевой; КЛЯ - клен ясенелистный; ЛП - липа; ОЛЧ - ольха черная; ОС - осина; С - сосна обыкновенная естественного происхождения; СО - сосна обыкновенная искусственного происхождения; ТБ - тополь белый; ТГ - тополь гибридный; ТЧ - тополь черный; ЯБ - яблоня; ЯЗ - ясень зеленый; ЯО - ясень обыкновенный; ЯОВ - ясень обыкновенный высокоствольный; ЯОН - ясень обыкновенный низкорослый; ЯОП - ясень обыкновенный порослевой высокоствольный; ДП - дуб байрачный низкорослый; ДПП - дуб поймаемый низкорослый; ДНП - дуб поймаемый порослевой высокоствольный; КЛН - клен остролистый; КЛО - клен остролистый высокоствольный; КЛП - клен полевой; КЛЯ - клен ясенелистный; ЛП - липа; ОЛЧ - ольха черная; ОС - осина; С - сосна обыкновенная естественного происхождения; СО - сосна обыкновенная искусственного происхождения; ТБ - тополь белый; ТГ - тополь гибридный; ТЧ - тополь черный; ЯБ - яблоня; ЯЗ - ясень зеленый; ЯО - ясень обыкновенный; ЯОВ - ясень обыкновенный высокоствольный; ЯОН - ясень обыкновенный низкорослый; ЯОП - ясень обыкновенный порослевой высокоствольный.

Исполнитель работ по проведению лесопатологического обследования:

ФИО Трунтаев П.В.

Подпись

Дата составления документа

20.08.2017

Телефон

89102838687

Результаты проведения лесопатологического обследования в лесных насаждениях,  
поврежденных вредителями леса (хвое-листогрызущими) за \_\_\_\_\_ (месяц)

Субъект Российской Федерации  
Участковое лесничество

Лесничество (лесопарк)  
Урочище (лесная дача)

№	№ квартал	№ участка	№ выдела, га	№ выдела, га	№ выдела, га	№ выдела, га	№ выдела, га	№ выдела, га	№ выдела, га	№ выдела, га	№ выдела, га	№ выдела, га	№ выдела, га	№ выдела, га	№ выдела, га	№ выдела, га	№ выдела, га	№ выдела, га	Фаза развития вредителя				Назначенные мероприятия											
																			до 25	26-49	50-75	более 75	вид	площадь, га	Сроки проведения									
																			Распределение деревьев по степени объедания кроны, % от числа стволов				Назначенные мероприятия											
																			Доля повреждённых деревьев, % от количества				Назначенные мероприятия											
																			Вид вредителя				Назначенные мероприятия											
																			Таксационная характеристика лесного насаждения				Назначенные мероприятия											
																			состав				Назначенные мероприятия											
																			попада				Назначенные мероприятия											
																			возраст				Назначенные мероприятия											
																			средняя высота, м				Назначенные мероприятия											
																			средний диаметр, см				Назначенные мероприятия											
																			тип леса				Назначенные мероприятия											
																			полнота				Назначенные мероприятия											
																			бонитет				Назначенные мероприятия											
																			запас, куб. м/га				Назначенные мероприятия											
1																				18	19	20	21	22	23	24	25	26						

Показатели, не соответствующие таксационному описанию отмечаются " \* "

Исполнитель работ по проведению лесопатологического обследования:

ФИО Трунтаев П.В.

Подпись



Дата составления документа

20.08.2017

Телефон

89102838687

**Результаты проведения лесопатологического обследования лесных насаждений  
с использованием авиационных средств**

Лесничество (лесопарк)  
Урочище (лесная дача)

Субъект Российской Федерации  
Участковое лесничество

Государственный и регистрационный знаки летательного аппарата

Изготовитель, тип летательного аппарата

Серийный идентификационный номер воздушного судна

Дата вылета Местное время вылета

Пункт вылета

Время полета

Номер квартала	Номер вылета	Номер лесопатологического вылета	Площадь лесопатологического вылета, га	Перечень таксономических вылетов, входящих в лесопатологический вылет	Повреждаемая порода	Доля усыхающих и погибших деревьев, %										Степень повреждения полога, %		Причина повреждения	Назначенные мероприятия		
						усыхающие	свежий сухостой	старый сухостой	свежий ветровал	старый ветровал	старый бурелом	свежий бурелом	аварийные деревья	лефолиация	лехромация	выл	площадь, га		Сроки проведения		
1	2	3	4	5	6	7	8	9	10	11	12	13	14	15	16	17	18	19	20	21	

Исполнитель работ по проведению лесопатологического обследования:

ФИО Трунтаев П.В.

Подпись



Дата составления документа

20.08.2017

Телефон

89102838687

Результаты проведения лесопатологического обследования лесных насаждений с использованием данных дистанционного зондирования Земли (авиационных и космических снимков)

Субъект Российской Федерации  
Участковое лесничество

Лесничество (лесопарк)  
Урочище (лесная дача)

№	Номер лесного квартала	Номер лесотаксационного выдела	Площадь лесотаксационного выдела, га	Номер лесопатологического выдела	Площадь лесопатологического выдела, га	Краткая таксационная характеристика лесных насаждений по данным лесоустройства											Краткая характеристика материалов дистанционного зондирования Земли			Дата дешифрирования (дд.мм.гггг)			Предполагаемая причина повреждения			Назначенные мероприятия												
						породный состав	средний возраст	средняя высота, м	средний диаметр, см	тип леса/тип лесорастительных условий	относительная плотность	бонитет	общий запас древесины, куб. м/га	Тип и наименование летательного аппарата	Наименование съемочной аппаратуры	Режим съемки (панхромический/мультиспектральный/гиперспектральный/красный/БИК/ИК)	Пространственное разрешение (для каждого режима), м	Дата съемки (дд.мм.гггг)	Дата дешифрирования (дд.мм.гггг)	вид	площадь, га	сроки проведения (мм.гггг-мм.гггг)																
1	2	3		4	5	6	7	8	9	10	11	12	13	14	15	16	17	18	19	20	21	22	23															

Исполнитель работ по проведению лесопатологического обследования:

ФИО Трунтаев П.В.

Подпись



Дата составления документа

20.08.2017

Телефон

89102838687



Ведомость перечета деревьев назначенных в рубку

ВРЕМЕННАЯ ПРОБНАЯ ПЛОЩАДЬ №

Субъект Российской Федерации Воронежская область

Лесничество (лесопарк) Новохоперское Квартал 95 Выдел 3

Площадь 11 га.

Номер очага вредных организмов \_\_\_\_\_ Размер пробной площади 4.6 га.

Таксационная характеристика:

тип леса СТР ; состав 10СО ; возраст 67 ; бонитет 2

полнота 0.3 / 0.4 ; Запас на га 159 возобновление отсутствует

Время и причина ослабления лесного насаждения: Губка корневая

Тип очага вредных организмов: \_\_\_\_\_

Фаза развития очага вредных организмов: \_\_\_\_\_

Средневзвешенная категория санитарного состояния обследуемого лесного участка: 3.32

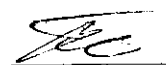
Состояние лесного насаждения, намечаемые мероприятия: насаждение с утраченной устойчивостью, требуется провести сплошную санитарную рубку

Исполнитель работ по проведению лесопатологического обследования:

ФИО

Трунтаев П.В.

Подпись



Дата составления документа

20.08.2017

Телефон

89102838687

ВЕДОМОСТЬ ПЕРЕЧЕТА ДЕРЕВЬЕВ

4

Сосна иск. происхождения

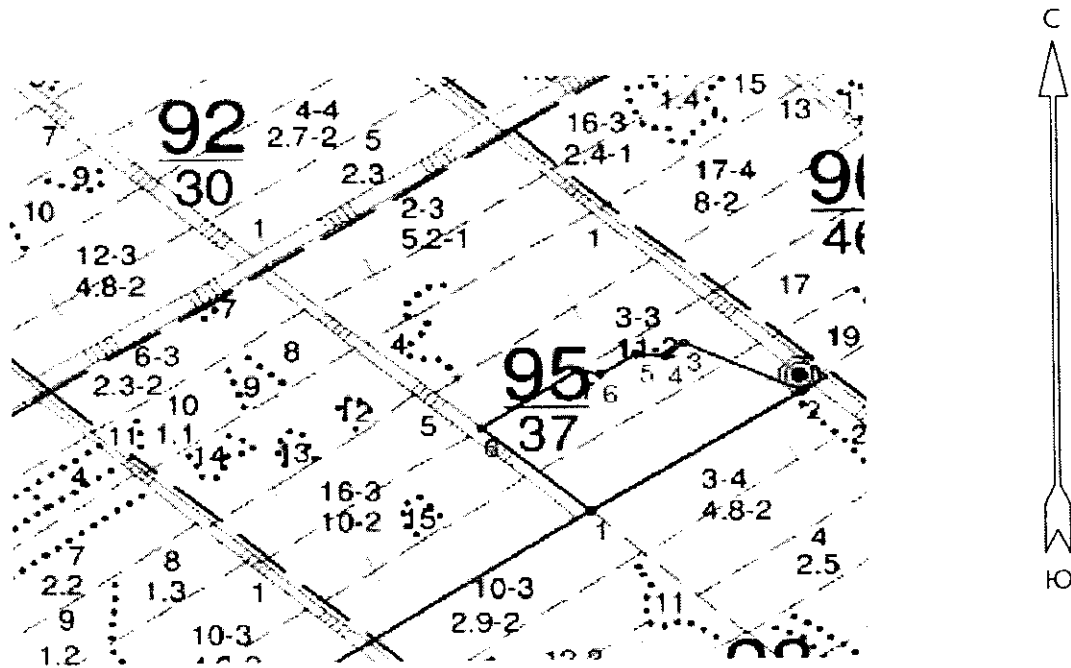
Порода:

Ступени толщины см	Количество деревьев по категориям состояния, шт.																		Всего дерева по ступеням толщины			Всего запас дерева по ступеням толщины		
	I		II		III		IV		V		VI		ветровал, бурелом		аварийные деревья		шт.	в т.ч. подлежат рубке, %	м³	в т.ч. подлежат рубке, %				
	1	2	3	4	5	6	7	8	9	10	11	12	13	14	15	16					17			
1																	18	19	20	21				
8				1			39		45					62			273	100.0	6.9	100.0				
12	25	34	67	28				24					183			505	100.0	35.9	100.0					
16	110	105	139	20				26					246			822	100.0	122.5	100.0					
20	126	114	170	21				25					193			802	100.0	210.2	100.0					
24	90	68	105	18				15					62			417	100.0	176.0	100.0					
28	46	25	64	2				7					26			195	100.0	125.3	100.0					
32	12	7	12					1								35	100.0	31.3	100.0					
36	3	1	2	1									1			10	100.0	11.7	100.0					
40	2		1													3	100.0	4.5	100.0					
44																								
48	1																							
52																								
56	1																							
60																								
64																								
68																								
72																								
76																								
80																								
Итого, шт	416.0	354.0	561.0	129.0				143.0					688.0	773.0		3064.0	-	-	-	-				
Итого, шт %	13.5	11.6	18.3	4.2				4.7					22.5	25.2		-	100.0	-	-	-				
Итого, м³	141.2	100.2	169.9	21.6				25.0					125.7	146.0		-	-	729.6	-	-				
Итого, м³ %	19.4	13.7	23.3	3.0				3.4					17.2	20.0		-	-	-	-	100.0				

729.6

Выбраемый запас, м³:

Абрис участка  
М 1:10000



Условные обозначения:



обследованная площадь

Обследованная площадь:

4.6 га

№ выдела	Ленты (круговой площадки) перечета				
	№ ленты (площадки)	длина, м	ширина, м	радиус, м	площадь га
<b>Произведен сплошной перечет деревьев на выделе</b>					

№№	Направление	Румб	Длина, м
1-2	СВ	58° 00'	326.0
2-3	СЗ	65° 00'	168.5
3-4	ЮЗ	52° 00'	31.0
4-5	СЗ	84° 30'	38.0
5-6	ЮЗ	58° 00'	55.5
6-7	СЗ	78° 30'	30.0
7-8	ЮЗ	57° 00'	150.5
8-1	ЮВ	49° 00'	186.5

Исполнитель работ по проведению лесопатологического обследования:

ФИО

Трунтаев П.В.

Подпись

Дата составления документа

20.08.2017

Телефон

89102838687

Лесничество НОВОХОПЕРСКОЕ

Категория защитности ПРОТИВОЭРОЗИОННЫЕ ЛЕСА

Квартал

95

: N : Состав : я : Воз : Вы : Ди : Кл : Бо : Тип : Зап. сырор : К : Запас дес. МЗ :  
 : выде- : Подрос : р : : : : ни- : дес. мЗ : л : ----- :  
 : ла : Подлес : у : ра : со : ам : во : тет : леса : ----- : : сухо : ед. : захл :  
 : : Почва : с : : : : зр : : : на : в т. : т : стоя : дер : ----- : : Хозяйственные :  
 : ----- : Особен : -- : ст : та : ет : -- : ----- : : 1 га : ч. по : о : : : об- :  
 : Пло- : выдела : вы : : : : гр : : ТЛУ : ----- : : сос- : в : ста : ----- : : ший : мероприятия :  
 : щадь, : Хар-ка : со : : : р : : пол : : на : тав- : а : рога : ре- : ----- : :  
 : га : л/к : та : : : : во : но- : : выде : ляю- : р : : дин : лик- :  
 : : и пр. : яр : : : : зр : та : : ле : щим : н : : : вид :

1	ПРОТИВОПОЖ. РАЗРЫВ												РАСЧИСТКА
	,7 ширина 20,0 м, протяженность 0,6 км, ЗАРОСШАЯ												
2	лесные культуры												ПРОРЕЖИВАНИЕ
5,2	10СО 1 50 18 18 3 1 СТР						30	156	1		3		10%
	18 2 ,9 А2						156						
	культуры-54 г., ВСПАШ. БОРОЗД., ПОСАДКА МЕХАНИЗИР., состояние ХОРОШИЕ												
	повреждение НИЗОВЫМ ПОЖАРОМ, 01 г., СОСНА ОБ. ИСКУС, СРЕДНЯЯ												
3	лесные культуры												ПРОХ. РУБКА
11,0	10СО 1 53 18 18 3 2 СТР						26	286		11			15%
	18 2 ,8 А2						286						
	подлесок: АЖ РЕДКИЙ												
	культуры-51 г., ВСПАШ. БОРОЗД., ПОСАДКА МЕХАНИЗИР., состояние УДОВЛЕТВОРИТЕЛЬНЫЕ												
	повреждение ФИТОВРЕДИТЕЛИ, СОСНА ОБ. ИСКУС, СРЕДНЯЯ, КОРНЕВАЯ ГУБКА												
4	6С 1 10 2 2 1 3 СТР						2			1			
,7	4С 4 20 8 10 1 ,5 А2									1			
	единичные деревья												
	10СО 54 18 22									1			
	культуры-89 г., ВСПАШ. БОРОЗД., ПОСАДКА МЕХАНИЗИР., состояние ПОГИБШИЕ, НЕСООТВЕТСТВИЕ ТЛУ												
5	ПРОТИВОПОЖ. РАЗРЫВ												
	,9 ширина 20,0 м, протяженность 0,6 км, ЧИСТАЯ												
6	лесные культуры												ПРОХ. РУБКА
2,3	10СО 1 54 18 20 3 2 ССРТ						30	69	1		1		15%
	18 2 ,9 В2						69						
	культуры-50 г., ВСПАШ. БОРОЗД., ПОСАДКА МЕХАНИЗИР., состояние ХОРОШИЕ												
	культуры-95 г., ВСПАШ. БОРОЗД., ПОСАДКА РУЧНАЯ, состояние ПОГИБШИЕ, ЗАГЛУШЕНИЕ ЛИСТВ. ПОР.												
	повреждение ФИТОВРЕДИТЕЛИ, СОСНА ОБ. ИСКУС, СЛАБАЯ, КОРНЕВАЯ ГУБКА												
7	ПРОГАЛИНА	В			2	ССРТ					0		ЕСТЕСТ. ВОЗОВ.
,1	единичные деревья					В2							УБОР. СУХОСТ.
	10СО 54 18 20									1			

Копия Верна  
 Директор Новохоперского ф-ла  
 ЖУ ВО "Лесная охрана"  
 Новохоперское лесничество  
 Дунаев С. Н.