

УТВЕРЖДАЮ:

Должность: руководитель управления лесного хозяйства Воронежской области

Ф.И.О А.Р. Величко

Дата 19.09.2017

Акт
лесопатологического обследования № 261

лесных насаждений

Новохоперского
Воронежской области

лесничества (лесопарка)
(субъект Российской Федерации)

Способ лесопатологического обследования:

1. Визуальный

2. Инструментальный

Место проведения

Участковое лесничество	Урочище (дача)	Квартал (кварталы)	Выдел (выделы)	Площадь, га
Новохоперское		95	16	10

Лесопатологическое обследование проведено на общей площади

1.1

га.

2. Инструментальное обследование лесного участка

2.1 Фактическая таксационная характеристика лесного насаждения **не соответствует**

таксационному описанию.

Причины несоответствия:

давность лесоустройства (2003 год)

Ведомость лесных участков с выявленными несоответствиями таксационным описаниям приведена в приложении 1 к Акту.

2.2. Состояние насаждений:

с нарушенной устойчивостью

с утраченной устойчивостью

причины повреждения:

Губка корневая

Заселено (отработано) стволовыми вредителями:

Вид вредителя	Порода	Встречаемость (% заселённых деревьев)	Степень заселения лесного насаждения (слабая, средняя, сильная)

Повреждено огнём:

Вид пожара	Порода	Состояние корневых лап		Состояние корневой шейки		Подсушивание луба	
		процент повреждённых огнём корней	процент деревьев с данным повреждением	ожог корневой шейки по окружности (1/4; 2/4; 3/4; более 3/4)	процент деревьев с данным повреждением	по окружности (1/4; 2/4; 3/4; более 3/4)	процент деревьев с данным повреждением

Поражено болезнями:

Вид болезни	Порода	Встречаемость (% поражённых деревьев)	Степень поражения лесного насаждения (слабая, средняя, сильная)
Корневая губка	Сосна иск. происхождения	67.5	сильная

2.3. Выборке подлежит **59.1** % деревьев по запасу
в том числе:

ослабленных % (причины назначения)

сильно ослабленных **25.6** % (причины назначения) **корневая губка** ;
 усыхающих **2.1** % (причины назначения) **хв. насаждение** ;
 свежего сухостоя **3.1** %;

в том числе: свежего ветровала %;
 свежего бурелома %;
 старого ветровала %;

в том числе: старого бурелома **11.7** %;
 старого сухостоя **16.6** %;
 аварийные %;

2.4. Полнота лесного насаждения после уборки деревьев, подлежащих рубке, составит **0.16**
 Критическая полнота для данной категории лесных насаждений составляет: **0.3**

ЗАКЛЮЧЕНИЕ

С целью предотвращения негативных процессов или снижения ущерба от их воздействия назначено:

Участков ое лесничест во	Урочище (дача)	Квартал	Выдел	Площадь, выдела, га	Вид мероприя тия	Площадь, мероприят ия, га	Порода	Запас на выдел, кбм		Крайние сроки проведен ия
								общий	ликвидный	
Новохопе рское		95	16	10	сплошная санитарная рубка	1.1	Сосна иск. происхож дения	151.2	133.5	2018

Ведомость перечета деревьев назначенных в рубку и абрис лесного участка прилагаются (приложение 2 и 3 к Акту) ↴

Меры по обеспечению возобновления: **создание лесных культур**

Мероприятия, необходимые для предупреждения повреждения или поражения смежных насаждений:

Сведения для расчёта степени повреждения:

год образования старого сухостоя **2014-2016** ;

основная причина повреждения древесины **гнили**

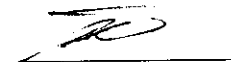
Дата проведения обследований **15.08.2017**

Исполнитель работ по проведению лесопатологических обследований:

ФИО

Трунтаев П.В.

Подпись



Ведомость лесных участков с выявленными несоответствиями таксационным описаниям

Источник данных	№ от проведения лесоустройства	№ кварталов	№ участка	Площадь выдела, га	Целевое назначение лесов	Категория защитных лесов	№ участка выдела	Площадь лесопатологического выдела, га	Таксационная характеристика										Заложено пробных площадей			
									состав	порода	возраст, лет	средняя высота, м	средний диаметр, см	тип леса	тип условий местопрорастания	полнота	бонитет	запас, км/га	количество, шт.	общая площадь, га		
ТО	2003	56	16	10	защитные	Противопожарные леса	1	1.1	10CO	CO	54	18	18	18	CTP	A2	0.8	2	260			
Ф		56	16	10	защитные	Ценные леса: противопожарные леса	1	1.1	10CO	CO	68	19	20	20	CTP	A2	0.3 / 0.4	2	137			проведен сплошной перемер деревьев на выделе

Примечание: в колонке "запас, км/га" показан общий запас древесины на гектар (сырорастущий, сухостой и захламленности)

В колонке "полнота" указана фактическая полнота: в числителе - полнота по живой (растущей) части насаждения, в знаменателе - полнота рассчитана от общего запаса древесины на 1 гектаре (сырорастущие + сухостой + захламленность)

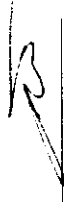
Список возможных используемых буквенных сокращений в колонке "порода" и "состав":

А - акация белая; Б - береза бородавчатая; В - вяз обыкновенный; VM - вяз мелколистный; ГШ - груша; ДБ - дуб байрачный семенной; ДБН - дуб байрачный низкостовольный; ДБП - дуб байрачный порослевой; высокоствольный; ДН - дуб нагорный семенной; ДНН - дуб нагорный низкостовольный; ДНП - дуб пойменный семенной; ДПП - дуб пойменный низкостовольный; ДПП - дуб пойменный порослевой высокоствольный; КЛН - клен остролистый низкостовольный; КЛЮ - клен остролистый высокоствольный; КЛП - клен полевой; КЛЯ - клен ясенелистный; ЛШ - липа; ОЛЧ - ольха черная; ОС - осина; С - сосна обыкновенная естественного происхождения; СО - сосна обыкновенная искусственного происхождения; ТБ - тополь белый; ТГ - тополь гибридный; ТЧ - тополь черный; ЯБ - яблоня; ЯЗ - ясень зеленый; ЯО - ясень обыкновенный; ЯОВ - ясень обыкновенный высокоствольный; ЯОН - ясень обыкновенный низкостовольный.

Исполнитель работ по проведению лесопатологического обследования:

ФИО **Трунтаев П.В.**

Подпись



**Результаты проведения лесопатологического обследования в лесных насаждениях,
поврежденных вредителями леса (хвое-листогрызущими) за**
(месяц)

Субъект Российской Федерации **Лесничество (лесопарк)**
Участковое лесничество **Урочище (лесная дача)**

№	Номер квартала	Номер выдела	Площадь выдела, га	Целевое назначение лесов	Категория защитных лесов	Номер лесопатологического выдела	Площадь лесопатологического выдела, га	Таксационная характеристика лесного насаждения								Вид вредителя	Доля поврежденных деревьев, % от количества	Распределение деревьев по степени объедания кроны, % от числа стволов				Фаза развития вредителя			Назначенные мероприятия													
								состав	порода	возраст	средняя высота, м	средний диаметр, см	тип леса	плотность	бонитет			запас, куб. м/га	до 25	26-49	50-75	более 75	23	24	25	26	вид	площадь, га	сроки проведения									
1	2	3	4	5	6	7	8	9	10	11	12	13	14	15	16	17	18	19	20	21	22	23	24	25	26													

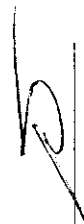
Показатели, не соответствующие таксационному описанию отмечаются " * "

Исполнитель работ по проведению лесопатологического обследования:

ФИО

Трунтаев П.В.

Подпись



Дата составления документа

20.08.2017

Телефон

89102838687

Приложение 1.3
к акту лесопатологического обследования

4
Результаты проведения лесопатологического обследования лесных насаждений
с использованием авиационных средств

Субъект Российской Федерации
Участковое лесничество
Государственный и регистрационный знаки летательного аппарата
Изготовитель, тип летательного аппарата
Серийный идентификационный номер воздушного судна
Дата вылета Местное время вылета Пункт вылета Время полета

1	2	3	4	5	6	7	8	9	10	11	12	13	14	15	16	17	18	Назначенные мероприятия				
																		ви/л	площадь, га	Сроки проведения		
																					Причина повреждения	

Исполнитель работ по проведению лесопатологического обследования:

ФИО Трунтаев П.В. Подпись

Дата составления документа 20.08.2017 Телефон 89102838687

Результаты проведения лесопатологического обследования лесных насаждений с использованием данных дистанционного зондирования Земли (авиационных и космических снимков)

Субъект Российской Федерации
Участковое лесничество

Лесничество (лесопарк)
Урочище (лесная дача)

Номер лесного квартала	Номер лесотаксационного выдела	Площадь лесотаксационного выдела, га	Номер лесопатологического выдела	Площадь лесопатологического выдела, га	Краткая таксационная характеристика лесных насаждений по данному лесоустройству										Краткая характеристика материалов дистанционного зондирования Земли					Дата дешифрирования (дл.м.гггг)			Предполагаемая причина повреждения	Назначенные мероприятия									
					порудный состав	средний возраст	средняя высота, м	средний диаметр, см	тип леса/тип лесорастительных условий	относительная полнота	бонитет	общий запас древесины, куб. м/га	тип и наименование летательного аппарата	Наименование съемочной аппаратуры	Режим съемки (панхромический/мультиспектральный/гиперспектральный/красный/БИК/ИК)	Пространственное разрешение (для каждого режима), м	Дата съемки (дл.м.гггг)	Дата дешифрирования (дл.м.гггг)	вид	площадь, га	сроки проведения (мм.гггг-мм.гггг)												
1	2	3	4	5	6	7	8	9	10	11	12	13	14	15	16	17	18	19	20	21	22	23											

Исполнитель работ по проведению лесопатологического обследования:

ФИО Трунтаев П.В.

Подпись

Дата составления документа 20.08.2017

Телефон

89102838687

Ведомость перечета деревьев назначенных в рубку

ВРЕМЕННАЯ ПРОБНАЯ ПЛОЩАДЬ №

Субъект Российской Федерации **Воронежская область**

Лесничество (лесопарк) **Новохоперское** Квартал **95** Выдел **16**

Площадь **10** га.

Номер очага вредных организмов _____ Размер пробной площади **1.1** га.

Таксационная характеристика:

тип леса **СТР** ; состав **10СО** ; возраст **68** ; бонитет **2**

полнота **0.3 / 0.4** ; Запас на га **137** возобновление **отсутствует**

Время и причина ослабления лесного насаждения: **Губка корневая**

Тип очага вредных организмов:

Фаза развития очага вредных организмов:

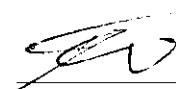
Средневзвешенная категория санитарного состояния обследуемого лесного участка: **3.03**

Состояние лесного насаждения, намечаемые мероприятия: **насаждение с утраченной устойчивостью, требуется провести сплошную санитарную рубку**

Исполнитель работ по проведению лесопатологического обследования:

ФИО **Трунтаев П.В.**

Подпись



Дата составления документа

20.08.2017

Телефон

89102838687

ВЕДОМОСТЬ ПЕРЕЧЕТА ДЕРЕВЬЕВ

4

Сосна иск. происхождения

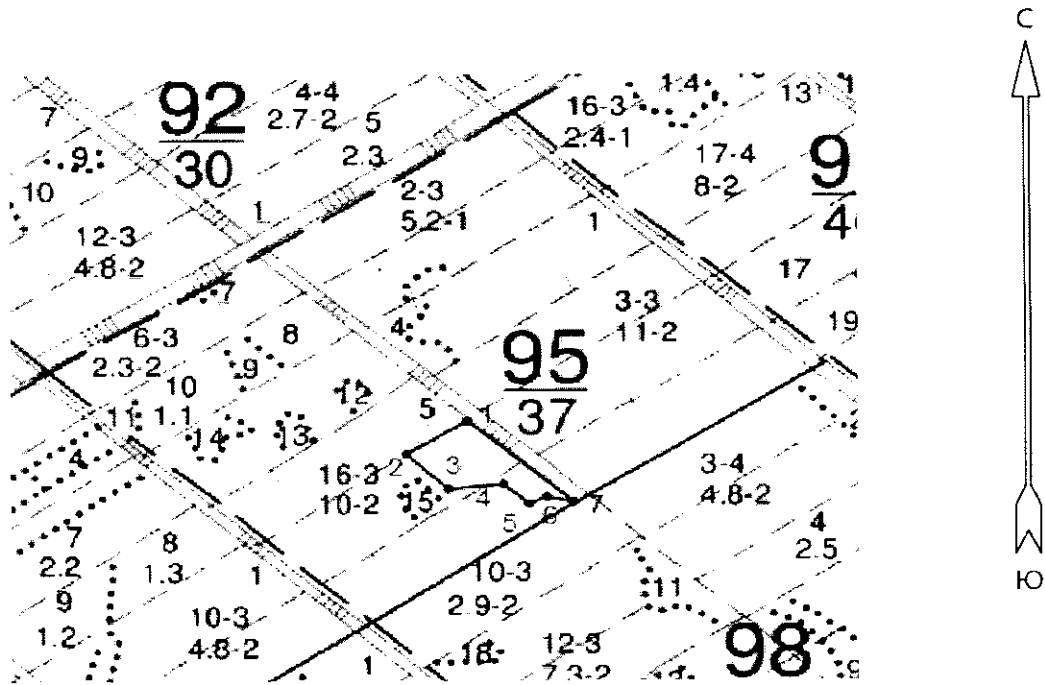
Порода:

Ступени толщины см	Количество деревьев по категориям состояния, шт.																	Всего деревьев по ступеням толщины		Всего запас деревьев по ступеням толщины	
	I	II	III	IV		V		VI		ветровал, бурелом			аварийные деревья			шт.	в т.ч. подлежат рубке, %	М ³	в т.ч. подлежат рубке, %		
				НЗ	3	НЗ	НЗ	3	О	НЗ	НЗ	3	О	НЗ	3					О	
1	2	3	4	5	6	7	8	9	10	11	12	13	14	15	16	17	18	19	20	21	
8				7			5			43			17				72	100.0	1.8	100.0	
12	2	5	24	7			7			31			13				89	100.0	6.3	100.0	
16	37	35	20	2			8			44			25				171	100.0	25.5	100.0	
20	24	26	35	3			1			29			17				135	100.0	35.5	100.0	
24	30	30	32	2			2			10			15				121	100.0	51.0	100.0	
28	5	5	8	1						2			3				24	100.0	15.3	100.0	
32	1	1	3				2			1							8	100.0	7.2	100.0	
36	1	1	3							1							6	100.0	7.1	100.0	
40	1																1	100.0	1.5	100.0	
44																					
48																					
52																					
56																					
60																					
64																					
68																					
72																					
76																					
80																					
Итого, шт	101.0	103.0	125.0	22.0			25.0			161.0			90.0				627.0	-	-	-	
Итого, шт %	16.1	16.4	19.9	3.5			4.0			25.7			14.4				-	100.0	-	-	
Итого, м ³	31.4	30.4	38.7	3.2			4.7			25.1			17.7				-	-	-	151.2	
Итого, м ³ %	20.8	20.1	25.6	2.1			3.1			16.6			11.7				-	-	-	100.0	

Выбираемый запас, м³: 151.2

Приложение 3 к акту
лесопатологического обследования

Абрис участка
М 1:10000



Условные обозначения:



обследованная площадь

Обследованная площадь:

1.1 га

№ выдела	Ленты (круговой площадки) перече́та				
	№ ленты (площадки)	длина, м	ширина, м	радиус, м	площадь га
Произведен сплошной перечет деревьев на выделе					

№№	Направление	Румб	Длина, м
1 - 2	ЮЗ	52° 00'	93.0
2 - 3	ЮВ	54° 00'	74.5
3 - 4	СВ	77° 30'	72.0
4 - 5	ЮВ	57° 00'	44.0
5 - 6	СВ	60° 00'	25.0
6 - 7	ЮВ	85° 30'	35.5
7 - 1	СЗ	56° 30'	181.0

Исполнитель работ по проведению лесопатологического обследования:

ФИО

Трунтаев П.В.

Подпись

Дата составления документа

20.08.2017

Телефон

89102838687

единичные деревья
 10СО 54 18 22 1
 культуры-95 г., ВСПАШ.БОРОЗД., ПОСАДКА МЕХАНИЗИР., состояние
 УДОВЛЕТВОРИТЕЛЬНЫЕ
 15 10С 1 15 7 8 1 1 ССРТ 4 1
 ,2 7 1 ,5 В2 1
 культуры-50 г., ВСПАШ.БОРОЗД., ПОСАДКА МЕХАНИЗИР., состояние
 ПОГИВШИЕ, НИЗОВЫМ ПОЖАРОМ
 16 лесные культуры ПРОХ.РУВКА
 10,0 10СО 1 54 18 18 3 2 СТР 26 260 1 5 15%
 18 2 ,8 А2 260
 культуры-50 г., ВСПАШ.БОРОЗД., ПОСАДКА МЕХАНИЗИР., состояние
 ХОРОШИЕ
 повреждение ФИТОВРЕДИТЕЛИ, СОСНА ОБ.ИСКУС, СЛАБАЯ,
 КОРНЕВАЯ ГУБКА
 ПОЛНОТА В КУРТИНАХ, ДО 1,0
 17 ДОРОГИ ГРУНТОВЫЕ
 2,6 , ширина 8,0 м, протяженность 3,4 км, УДОВЛЕТВОРИТЕЛЬНОЕ

Лесничество НОВОХОПЕРСКОЕ

Категория защитности ПРОТИВОЭРОЗИОННЫЕ ЛЕСА Квартал 95

: N : Состав: я: Воз: Вы: Ди: Кл: Бо-: Тип : Зап. сырор: К: Запас дес. МЗ: :
 : выде-: Подрос: р: : : : ни-: : дес. мЗ : л: -----: : :
 : ла : Подлес: у: ра : со: ам: во: тет: леса: -----: : сухо: ед.: захл: :
 : : Почва : с: : : : зр: : : на : в т.: т: стоя: дер: -----: Хозяйственные: :
 : -----: Особен: --: ст : та: ет: --: ----: : l га: ч. по: о: : : об-: :
 : Пло- : выдела: вы: : : : гр: : ТЛУ : ----: сос-: в: ста: ----: щий: мероприятия :
 : щадь, : Хар-ка: со: : : р : : пол: : на : тав-: а: рого: ре: ----: :
 : га : л/к : та: : : : во: но-: : выде: ляю-: р: : дин: лик-: :
 : : и пр.: яр: : : : зр: та: : ле : щим : н: : : вид : :

Итого по кварталу
 37,0 837 22
 по составляющим породам
 СО 834
 С 3

Погреб от пожара выд 6 пл 0,09 га - 2011 г

Копия
 Директор Новохоперского филиала
 ЖУ РС "Лесная охрана"
 "Новохоперское лесничество"
 Дунаев С. Н.