

УТВЕРЖДАЮ:

Должность: руководитель управления лесного хозяйства Воронежской области

Ф.И.О А.Р. Величко

Дата 19.09.2018

Акт
лесопатологического обследования № 160

лесных насаждений

Новохоперского
Воронежской области

лесничества (лесопарка)
(субъект Российской Федерации)

Способ лесопатологического обследования:

1. Визуальный

2. Инструментальный

Место проведения

Участковое лесничество	Урочище (дача)	Квартал (кварталы)	Выдел (выделы)	Площадь, га
Новохоперское		95	16	10

Лесопатологическое обследование проведено на общей площади

8.9

га.

2. Инструментальное обследование лесного участка

2.1 Фактическая таксационная характеристика лесного насаждения таксационному описанию.

соответствует

Причины несоответствия:

Ведомость лесных участков с выявленными несоответствиями таксационным описаниям приведена в приложении 1 к Акту.

2.2. Состояние насаждений:

с нарушенной устойчивостью

 V

с утраченной устойчивостью

причины повреждения:

Губка корневая

Заселено (отработано) стволовыми вредителями:

Вид вредителя	Порода	Встречаемость (% заселённых деревьев)	Степень заселения лесного насаждения (слабая, средняя, сильная)

Повреждено огнём:

Вид пожара	Порода	Состояние корневых лап		Состояние корневой шейки		Подсушивание луба	
		процент повреждённых огнём корней	процент деревьев с данным повреждением	ожог корневой шейки по окружности (1/4; 2/4; 3/4; более 3/4)	процент деревьев с данным повреждением	по окружности (1/4; 2/4; 3/4; более 3/4)	процент деревьев с повреждением

Поражено болезнями:

Вид болезни	Порода	Встречаемость (% поражённых деревьев)	Степень поражения лесного насаждения (слабая, средняя, сильная)
Корневая губка	Сосна иск. происхождения	24.5	средняя

2.3. Выборке подлежит 9.7 % деревьев по запасу
в том числе:

ослабленных % (причины назначения)

сильно ослабленных 3.5 % (причины назначения) корневая губка ;
 усыхающих 0.5 % (причины назначения) хв. насаждение ;
 свежего сухостоя 0.6 %,

в том числе: свежего ветровала %;
 свежего бурелома %;
 старого ветровала %;

в том числе: старого бурелома 2.3 %;
 старого сухостоя 2.8 %;
 аварийные %;

2.4. Полнота лесного насаждения после уборки деревьев, подлежащих рубке, составит 0.7

Критическая полнота для данной категории лесных насаждений составляет: 0.3

ЗАКЛЮЧЕНИЕ

С целью предотвращения негативных процессов или снижения ущерба от их воздействия назначено:

Участков ое лесничест во	Урочище (дача)	Квартал	Выдел	Площадь, выдела, га	Вид мероприя тия	Площадь, мероприят ия, га	Порода	Запас на выдел, кбм		Крайние сроки проведен ия
								общий	ликвидный	
Новохопе рское		95	16	10	выборочная санитарная рубка	8.9	Сосна иск. происхож дения	241.9	183.6	2018

Ведомость перечета деревьев назначенных в рубку и абрис лесного участка прилагаются (приложение 2 и 3 к Акту)

Меры по обеспечению возобновления: **не требуется**

Мероприятия, необходимые для предупреждения повреждения или поражения смежных насаждений:

Сведения для расчёта степени повреждения:

год образования старого сухостоя 2014-2016 ;

основная причина повреждения древесины гнили

Дата проведения обследований 15.08.2017

Исполнитель работ по проведению лесопатологических обследований:

ФИО

Грунтаев П.В.

Подпись



Результаты проведения лесопатологического обследования лесных насаждений за **Август** 2017 г. (месяц)

Новохоперское
Новохоперское
Воронежская область
Новохоперское
Лесничество (лесопарк)
Урочище (лесная дача)

№ квартала	№ выдела	Площадь выдела, га	Целевое назначение лесов	Категория защитных лесов	№ лесопатологического выдела	Площадь лесопатологического выдела	Таксационная характеристика лесного насаждения								Число деревьев на проб., шт.	Распределение деревьев по категориям состояния, % от запаса										Признаки повреждения деревьев	Доля поврежденных деревьев, %	Причина ослабления, повреждения	Полежит рубке, %	Назначенные мероприятия					
							состав	порода	возраст	средняя высота, м	средний диаметр, см	тип леса	полнота	бонитет		запас, куб. м/га	без признаков ослабления	ослабленные	сильно ослабленные	усыхающие	свежий сухостой	старый сухостой	свежий ветровал	старый ветровал	свежий бурелом					старый бурелом	аварийные деревья	Ажурность кроны; наличие гнили	24,5	Рубка корневая	9,7
56	16	10	Защитные	Ценные леса: противозойные леса	2	8,9	10СО	СО	68	19	20	СТР	0,7/0,8	2	280	8202	65,3	25,0	3,5	0,5	0,6	2,8	24	25	26	27	28	29	30	31	32	33	34	выборочная санитарная рубка	8,9

Показатели, не соответствующие таксационному описанию отмечаются " * " В колонке "полнота" указана фактическая полнота: в числителе - полнота по живой (растущей) части насаждения, в знаменателе - полнота рассчитана от общего запаса древесины на 1 гектаре (сырорастущие + сухостой + захламленность)

Список возможных используемых буквенных сокращений в колонке "порода" и "состав":

А - акация белая; Б - береза бородавчатая; В - вяз обыкновенный; ВМ - вяз мелколистный; ГШ - груша; ДБ - дуб байрачный низкостовольный; ДБП - дуб байрачный низкостовольный; ДН - дуб нагорный семениой; ДНН - дуб нагорный низкостовольный; ДНП - дуб нагорный порослевой высокостовольный; ДП - дуб поймаый семениой; ДПП - дуб поймаый низкостовольный; ДППП - дуб поймаый порослевой высокостовольный; КЛН - клен остролистый низкостовольный; КЛО - клен остролистый высокостовольный; КЛП - клен полсеой; КЛЯ - клен асенлистый; ЛП - липа; ОЛЧ - ольха черная; ОС - осина; С - сосна обыкновенная естественного происхождения; СО - сосна обыкновенная искусственного происхождения; ТБ - тополь белый; ТГ - тополь гибридный; ТЧ - тополь черный; ЯВ - яблоня; ЯЗ - ясень зеленый; ЯО - ясень обыкновенный; ЯОВ - ясень обыкновенный высокостовольный; ЯОН - ясень обыкновенный низкостовольный.

Исполнитель работ по проведению лесопатологического обследования:

Ф.И.О. **Трунтаев П.В.**

Подпись

Дата составления документа

20.08.2017

Телефон

89102838687

4 Результаты проведения лесопатологического обследования в лесных насаждениях,
поврежденных вредителями леса (хвое-листогрызущими) за
(месяц)

Субъект Российской Федерации
Участковое лесничество

Лесничество (лесопарк)
Урочище (лесная дача)

Номер квартала	Номер выдела	Площадь выдела, га	Целевое назначение лесов	Категория защитных лесов	Номер лесопатологического выдела	Площадь лесопатологического выдела, га	Таксационная характеристика лесного насаждения								Доля повреждённых деревьев, % от количества	Распределение деревьев по степени объедания кроны, % от числа стволов				Фаза развития вредителя			Назначенные мероприятия						
							состав	порода	возраст	средняя высота, м	средний диаметр, см	тип леса	плотота	бонитет		запас, куб. м/га	Вид вредителя	до 25	26-49	50-75	более 75	вид	площадь, га	сроки проведения					
1	2	3	4	5	6	7	8	9	10	11	12	13	14	15	16	17	18	19	20	21	22	23	24	25	26				

Показатели, не соответствующие таксационному описанию отмечаются " * "

Исполнитель работ по проведению лесопатологического обследования:

ФИО Трунтаев П.В.

Подпись 

Дата составления документа

20.08.2017

Телефон

89102838687

**Результаты проведения лесопатологического обследования лесных насаждений
с использованием авиационных средств**

Субъект Российской Федерации

Участковое лесничество

Государственный и регистрационный знаки летательного аппарата

Изготовитель, тип летательного аппарата

Серийный идентификационный номер воздушного судна

Дата вылета

Местное время вылета

Пункт вылета

Время полета

Лесничество (лесопарк)

Урочище (лесная дача)

1	2	3	4	5	6	7	Доля усыхающих и погибших деревьев, %								Степень повреждения полога, %		17	18	Назначенные мероприятия					
							усыхающие	свежий сухой	старый сухой	свежий ветровал	старый ветровал	старый бурелом	аварийные деревья	лефонация	деформация	Тип распределения поврежденных (погибших) деревьев (равномерное, групповое, куртинное, сплошное)			Причина повреждения	вид	площадь, га	Сроки проведения		

Исполнитель работ по проведению лесопатологического обследования:

ФИО

Трунтаев П.В.

Подпись



Дата составления документа

20.08.2017

Телефон

89102838687

Результаты проведения лесопатологического обследования лесных насаждений с использованием данных дистанционного зондирования Земли (авиационных и космических снимков)

Субъект Российской Федерации
Участковое лесничество

Лесничество (лесопарк)
Урочище (лесная дача)

Номер лесного квартала	Номер лесотаксационного выдела	Площадь лесотаксационного выдела, га	Номер лесопатологического выдела	Площадь лесопатологического выдела, га	Краткая таксационная характеристика лесных насаждений по данным лесоустройства								Краткая характеристика материалов дистанционного зондирования Земли					Дата дешифрирования (дд.мм.гггг)			Предполагаемая причина повреждения			Назначенные мероприятия		
					породный состав	средний возраст	средняя высота, м	средний диаметр, см	тип леса/тип лесорастительных условий	относительная полнота	бонитет	общий запас древесины, куб. м/га	Тип и наименование летательного аппарата	Наименование съемочной аппаратуры	Режим съемки (панхромический/мультиспектральный/типерспективный/красный/БИК/ИК)	Пространственное разрешение (для каждого режима), м	Дата съемки (дд.мм.гггг)	Дата дешифрирования (дд.мм.гггг)	вид	площадь, га	сроки проведения (мм.гггг-мм.гггг)					
1	2	3	4	5	6	7	8	9	10	11	12	13	14	15	16	17	18	19	20	21	22	23				

Исполнитель работ по проведению лесопатологического обследования:

ФИО Трунтаев П.В.

Подпись



Дата составления документа 20.08.2017

Телефон

89102838687

Ведомость перечета деревьев назначенных в рубку

ВРЕМЕННАЯ ПРОБНАЯ ПЛОЩАДЬ №

Субъект Российской Федерации Воронежская область

Лесничество (лесопарк) Новохоперское Квартал 95 Выдел 16

Площадь 10 га.

Номер очага вредных организмов Размер пробной площади 8,9 га.

Таксационная характеристика:

тип леса СТР ; состав 10СО ; возраст 68 ; бонитет 2

полнота 0.7 / 0.8 ; Запас на га 280 возобновление отсутствует

Время и причина ослабления лесного насаждения: Губка корневая

Тип очага вредных организмов:

Фаза развития очага вредных организмов:

Средневзвешенная категория санитарного состояния обследуемого лесного участка: 1.56

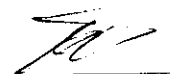
Состояние лесного насаждения, намечаемые мероприятия: насаждение с нарушенной устойчивостью, требуется проведение выборочной санитарной рубки

Исполнитель работ по проведению лесопатологического обследования:

ФИО

Грунтаев П.В.

Подпись



Дата составления документа

20.08.2017

Телефон

89102838687

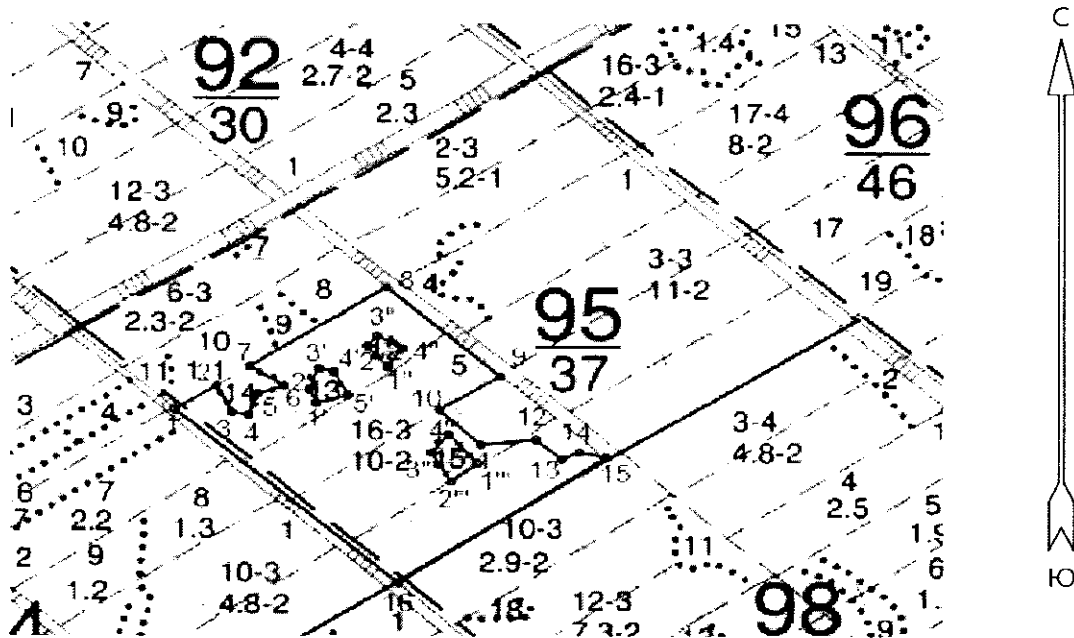
ВЕДОМОСТЬ ПЕРЕЧЕТА ДЕРЕВЬЕВ

Порода: Сосна иск. происхождения

Ступени толщины см	Количество деревьев по категориям состояния, шт.																				Всего деревьев по ступеням толщины			Всего запас деревьев по ступеням толщины		
	I		II		III		IV		V		VI		ветровал, бурелом		аварийные деревья		шт.	в т.ч. подлежат рубке, %	м³	в т.ч. подлежат рубке, %						
	НЗ	3	НЗ	3	НЗ	3	НЗ	3	НЗ	3	НЗ	3	НЗ	3	НЗ	3					О	3	О			
1		3	4	5	6	7	8	9	10	11	12	13	14	15	16	17	18	19	20	21						
8		24	204	49			25			246			30				578	95.8	14.5	95.9						
12	192	247	308	35			34			230			100				1146	61.7	81.3	61.7						
16	858	458	184	21			19			68			80				1688	22.0	251.3	22.0						
20	1108	622	91	11			21			74			69				1996	13.3	523.0	13.3						
24	948	501	15	5			7			31			27				1534	5.5	647.4	5.5						
28	609	151	3				1			7			14				785	3.2	503.9	3.2						
32	307	45								1							353	0.3	316.0	0.3						
36	76	15															91		106.5							
40	21	5															26		38.8							
44	5																5		9.1							
48																										
52																										
56																										
60																										
64																										
68																										
72																										
76																										
80																										
Итого, шт	4124.0	2068.0	805.0	121.0			107.0			657.0			320.0				8202.0	-	-	-						
Итого, шт %	50.3	25.2	9.8	1.5			1.3			8.0			3.9				-	24.5	-	-						
Итого, м³	1626.9	623.0	86.4	11.8			14.9			70.5			58.3				-	-	2491.8	-						
Итого, м³ %	65.3	25.0	3.5	0.5			0.6			2.8			2.3				-	-	-	9.7						

Выбираемый запас, м³: 241.9

Абрис участка
М 1:10000



Условные обозначения:



обследованная площадь

Обследованная площадь:

8.9 га

№ выдела	Ленты (круговой площадки) перечета				
	№ ленты (площадки)	длина, м	ширина, м	радиус, м	площадь га
Произведен сплошной перечет деревьев на выделе					

Номера точек	Румбы линий	Длина, м
1 - 2	СВ 51°30'	64.0
2 - 3	ЮВ 35°00'	43.0
3 - 4	ЮВ 88°00'	22.5
4 - 5	СВ 13°00'	31.5
5 - 6	СВ 63°00'	36.5
6 - 7	СЗ 64°30'	53.0
7 - 8	СВ 50°00'	211.5
8 - 9	ЮВ 55°30'	197.5
9 - 10	ЮЗ 52°00'	93.0
10 - 11	ЮВ 54°00'	74.5
11 - 12	СВ 77°00'	72.0

Исполнитель работ по проведению лесопатологического обследования:

ФИО

Трунтаев П.В.

Подпись

Дата составления документа

20.08.2017

Телефон

89102838687

Приложение 3 к акту
лесопатологического обследования
часть 2

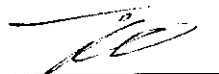
Номера точек	Румбы линий	Длина, м
12 - 13	ЮВ 57°00'	44.0
13 - 14	СВ 60°00'	25.0
14 - 15	ЮВ 85°00'	35.5
15 - 16	ЮЗ 49°00'	326.0
16 - 1	СЗ 56°00'	385.0
не обследуемая площадь 1		
1' - 2'	СЗ 31°30'	22.0
2' - 3'	СВ 14°30'	32.5
3' - 4'	ЮВ 85°30'	20.5
4' - 5'	ЮВ 36°00'	40.0
5' - 1'	ЮЗ 67°30'	44.0
не обследуемая площадь 2		
1" - 2"	СЗ 49°00'	40.5
2" - 3"	СВ 33°30'	20.0
3" - 4"	ЮВ 67°30'	39.0
4" - 1"	ЮЗ 30°30'	33.0
не обследуемая площадь 3		
1''' - 2'''	ЮЗ 45°00'	44.0
2''' - 3'''	СЗ 39°00'	50.0
3''' - 4'''	СВ 34°00'	35.0
4''' - 1'''	ЮВ 49°30'	56.5

Исполнитель работ по проведению лесопатологического обследования:

ФИО

Трунтаев П.В.

Подпись



Дата составления документа

20.08.2017

Телефон

89102838687

единичные деревья
 10СО 54 18 22 1
 культуры-95 г., ВСПАШ.БОРОЗД., ПОСАДКА МЕХАНИЗИР., состояние
 УДОВЛЕТВОРИТЕЛЬНЫЕ
 15 10С 1 15 7 8 1 1 ССРТ 4 1
 ,2 7 1 ,5 В2 1
 культуры-50 г., ВСПАШ.БОРОЗД., ПОСАДКА МЕХАНИЗИР., состояние
 ПОГИВШИЕ, НИЗОВЫМ ПОЖАРОМ
 16 лесные культуры ПРОХ.РУБКА
 10,0 10СО 1 54 18 18 3 2 СТР 26 260 1 5 15%
 18 2 ,8 А2 260
 культуры-50 г., ВСПАШ.БОРОЗД., ПОСАДКА МЕХАНИЗИР., состояние
 ХОРОШИЕ
 повреждение ФИТОВРЕДИТЕЛИ, СОСНА ОБ.ИСКУС, СЛАБАЯ,
 КОРНЕВАЯ ГУБКА
 ПОЛНОТА В КУРТИНАХ, ДО 1,0
 17 ДОРОГИ ГРУНТОВЫЕ
 2,6 , ширина 8,0 м, протяженность 3,4 км, УДОВЛЕТВОРИТЕЛЬНОЕ

50

Лесничество НОВОХОПЕРСКОЕ

Категория защитности ПРОТИВОЭРОЗИОННЫЕ ЛЕСА

Квартал 95

: N	: Состав	: я	: Воз	: Вы	: Ди	: Кл	: Бо	: Тип	: Зап. сырор	: К	: Запас	дес. МЗ	:
: выде-	: Подрос	: р	:	:	:	: ни-	:	: дес. мЗ	: л	: -----	:	:	:
: ла	: Подлес	: у	: ра	: со	: ам	: во	: тет	: леса	: -----	: :	: сухо	: ед	: закл
:	: Почва	: с	:	:	: зр	:	:	: на	: в т	: т	: стоя	: дер	: -----
: -----	: Особен	: ст	: та	: ет	: -----	: -----	: 1 га	: ч. по	: о	:	:	: об	: -----
: Пло-	: выдела	: вы	:	:	: гр	:	: ТЛУ	: -----	: сос	: в	: ста	: -----	: щий
: щадь	: Хар-ка	: со	:	: р	: пол	:	: на	: тав	: а	: рого	: ре	: -----	: мероприятия
: га	: л/к	: та	:	: во	: но	: -----	: выде	: ляю	: р	:	: дин	: лик	: -----
:	: и пр	: яр	:	: зр	: та	:	: ле	: щим	: н	:	: вид	:	:

Итого по кварталу

37,0

837

22

по составляющим породам

СО 834

С 3

Пог нас от пожара выд 6 пл 0,09 га - 2011 г

Юлия Верна
 Директор Новохоперского филиала
 КУ РО "Лесная охрана"
 "Новохоперское лесничество"
 Дунаев В. И.