

УТВЕРЖДАЮ:

Должность: руководитель управления лесного хозяйства Воронежской области

Ф.И.О А.Р. Величко

Дата 19.09.2018

Акт  
лесопатологического обследования № 259

лесных насаждений

Новохоперского  
Воронежской области

лесничества (лесопарка)  
(субъект Российской Федерации)

Способ лесопатологического обследования:

1. Визуальный

2. Инструментальный

Место проведения

Участковое лесничество	Урочище (дача)	Квартал (кварталы)	Выдел (выделы)	Площадь, га
Новохоперское		96	7	3.6

Лесопатологическое обследование проведено на общей площади

3.6

га.

## 2. Инструментальное обследование лесного участка

2.1 Фактическая таксационная характеристика лесного насаждения соответствует таксационному описанию. Причины несоответствия:

Ведомость лесных участков с выявленными несоответствиями таксационным описаниям приведена в приложении 1 к Акту.

2.2. Состояние насаждений: **с нарушенной устойчивостью**  V   
**с утраченной устойчивостью**

причины повреждения:

### Губка корневая

Заселено (отработано) стволовыми вредителями:

Вид вредителя	Порода	Встречаемость (% заселённых деревьев)	Степень заселения лесного насаждения (слабая, средняя, сильная)

Повреждено огнём:

Вид пожара	Порода	Состояние корневых лап		Состояние корневой шейки		Подсушивание луба	
		процент повреждённых огнём корней	процент деревьев с данным повреждением	ожог корневой шейки по окружности (1/4; 2/4; 3/4; более 3/4)	процент деревьев с данным повреждением	по окружности (1/4; 2/4; 3/4; более 3/4)	процент деревьев с данным повреждением

Поражено болезнями:

Вид болезни	Порода	Встречаемость (% поражённых деревьев)	Степень поражения лесного насаждения (слабая, средняя, сильная)
Корневая губка	Сосна иск. происхождения	21.8	средняя

2.3. Выборке подлежит **15.7** % деревьев по запасу  
в том числе:

ослабленных % (причины назначения)

сильно ослабленных **2.8** % (причины назначения) **корневая губка** ;  
 усыхающих **1.2** % (причины назначения) **хв. насаждение** ;  
 свежего сухостоя **1.8** %;

в том числе: свежего ветровала %;  
 свежего бурелома %;  
 старого ветровала %;

в том числе: старого бурелома **5.1** %;  
 старого сухостоя **4.8** %;  
 аварийные %;

2.4. Полнота лесного насаждения после уборки деревьев, подлежащих рубке, составит **0.68**  
 Критическая полнота для данной категории лесных насаждений составляет: **0.3**

### ЗАКЛЮЧЕНИЕ

С целью предотвращения негативных процессов или снижения ущерба от их воздействия назначено:

Участков ое лесничест во	Урочище (дача)	Квартал	Выдел	Площадь, выдела, га	Вид мероприя тия	Площадь, мероприя тия, га	Порода	Запас на выдел, кбм		Крайние сроки проведен ия
								общий	ликвидный	
Новохопе рское		96	7	3.6	выборочная санитарная рубка	3.6	Сосна иск. происхож дения	188.5	127.3	2018

Ведомость перечета деревьев назначенных в рубку и абрис лесного участка прилагаются (приложение 2 и 3 к Акту) ↴

Меры по обеспечению возобновления: **не требуется**

Мероприятия, необходимые для предупреждения повреждения или поражения смежных насаждений:

Сведения для расчёта степени повреждения:

год образования старого сухостоя **2014-2016** ;

основная причина повреждения древесины **гнили**


Дата проведения обследований **15.08.2017**

Исполнитель работ по проведению лесопатологических обследований:

ФИО

**Трунтаев П.В.**

Подпись





4. Результаты проведения лесопатологического обследования в лесных насаждениях,  
поврежденных вредителями леса (хвое-листогрызущими) за \_\_\_\_\_ (месяц)

Субъект Российской Федерации  
Участковое лесничество

Лесничество (лесопарк)  
Урочище (лесная дача)


1	2	3	4	5	6	7	8	9	10	11	12	13	14	15	16	17	18	Распределение деревьев по степени объедания кроны, % от числа стволов				Фаза развития вредителя			Назначенные мероприятия			
																		до 25	26-49	50-75	более 75	до 23	24	25	26	вид	площадь, га	сроки проведения
1	2	3	4	5	6	7	8	9	10	11	12	13	14	15	16	17	18	19	20	21	22	23	24	25	26			

Показатели, не соответствующие таксационному описанию отмечаются " \* "

Исполнитель работ по проведению лесопатологического обследования:

ФИО Трунтаев П.В.

Подпись



Дата составления документа

20.08.2017

Телефон

89102838687





Ведомость перечета деревьев назначенных в рубку

ВРЕМЕННАЯ ПРОБНАЯ ПЛОЩАДЬ №

Субъект Российской Федерации Воронежская область

Лесничество (лесопарк) Новохоперское Квартал 96 Выдел 7

Площадь 3.6 га.

Номер очага вредных организмов \_\_\_\_\_ Размер пробной площади 3.6 га.

Таксационная характеристика:

тип леса ССРТ ; состав 10СО ; возраст 76 ; бонитет 2

полнота 0,7 / 0,8 ; Запас на га 332 возобновление отсутствует

Время и причина ослабления лесного насаждения: Губка корневая

Тип очага вредных организмов: \_\_\_\_\_

Фаза развития очага вредных организмов: \_\_\_\_\_

Средневзвешенная категория санитарного состояния обследуемого лесного участка: 1.8

Состояние лесного насаждения, намечаемые мероприятия: насаждение с нарушенной устойчивостью, требуется проведение выборочной санитарной рубки

Исполнитель работ по проведению лесопатологического обследования:

ФИО

Трунтаев П.В.

Подпись



Дата составления документа

20.08.2017

Телефон

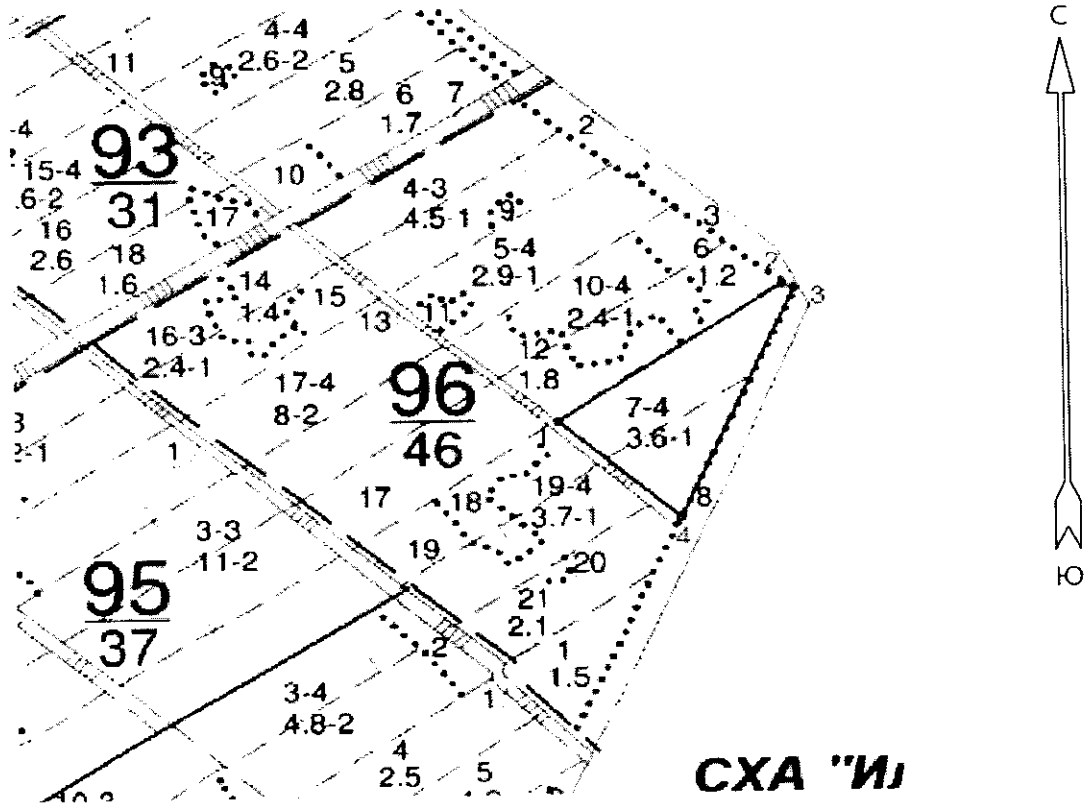
89102838687





Приложение 3 к акту  
лесопатологического обследования

Абрис участка  
М 1:10000



Условные обозначения:



обследованная площадь

Обследованная площадь:

3.6 га

№ выдела	Ленты (круговой площадки) перечета				
	№ ленты (площадки)	длина, м	ширина, м	радиус, м	площадь га
Произведен сплошной перечет деревьев на выделе					

Номера точек	Румбы линий	Длина, м
1 - 2	СВ 49° 00'	352.5
2 - 3	ЮВ 73° 30'	16.5
3 - 4	ЮЗ 17° 30'	362.0
4 - 1	СЗ 55° 30'	212.0

Исполнитель работ по проведению лесопатологического обследования:

ФИО

Трунтаев П.В.

Подпись

Дата составления документа

20.08.2017

Телефон

89102838687

,8 единичные деревья A2 ртк N 04 B  
 4A 39 8 14 1  
 3A 15  
 3C

культуры-65 г., ВСПАШ.БОРОЗД., ПОСАДКА МЕХАНИЗИР., состояние  
 ПОГИБШИЕ, НЕБЛАГ. КЛИМАТ. УСЛОВИЯ

4 лесные культуры ПРОХ. РУБКА  
 4,5 10СО 1 54 20 22 3 1 ССРТ 30 135 2 10%  
 20 2 ,8 В2 135

подлесок: АЖ РЕДКИЙ  
 культуры-50 г., ВСПАШ.БОРОЗД., ПОСАДКА МЕХАНИЗИР., состояние  
 ХОРОШИЕ  
 ПОЛНОТА В РЯДАХ, ДО 1,0

5 лесные культуры ПРОХ. РУБКА  
 2,9 10СО 1 62 21 22 4 1 ССРТ 33 96 1 3 15%  
 21 2 ,8 В2 96

подлесок: АЖ ГУСТОЙ  
 культуры-42 г., ВСПАШ.БОРОЗД., ПОСАДКА МЕХАНИЗИР., состояние  
 ХОРОШИЕ  
 повреждение ФИТОВРЕДИТЕЛИ, СОСНА ОБ. ИСКУС, СЛАБАЯ,  
 КОРНЕВАЯ ГУБКА

6 лесные культуры ВЫБ. САНР. 2 ОЧ  
 1,2 10СО 1 62 21 22 4 1 ССРТ 29 35 1 1 10%  
 21 2 ,7 В2 35 ВВОД ЛИСТ. ПОР

подлесок: АЖ ГУСТОЙ  
 культуры-42 г., ВСПАШ.БОРОЗД., ПОСАДКА МЕХАНИЗИР., состояние  
 УДОВЛЕТВОРИТЕЛЬНЫЕ  
 повреждение ФИТОВРЕДИТЕЛИ, СОСНА ОБ. ИСКУС, СЛАБАЯ,  
 КОРНЕВАЯ ГУБКА

7 лесные культуры ПРОХ. РУБКА  
 3,6 10СО 1 62 21 22 4 1 ССРТ 33 119 1 4 10%  
 21 2 ,8 В2 119

подлесок: АЖ ГУСТОЙ

Лесничество НОВОХОПЕРСКОЕ

Категория защитности ПРОТИВОЭРОЗИОННЫЕ ЛЕСА

Квартал 96

-----  
 : N : Состав: я: Воз: Вы: Ди: Кл: Во-: Тип : Зап. сырор: К: Запас дес. МЗ: :  
 : выде-: Подрос: р: : : : ни-: : дес. мЗ : л: -----: :  
 : ла : Подлес: у: ра : со: ам: во: тет: леса: -----: : сухо: ед.: захл: :  
 : : Почва : с: : : : зр: : : на : в т.: т: стоя: дер: ----: Хозяйственные: :  
 : ----: Особен: --: ст : та: ет: --: ----: ----: 1 га: ч. по: о: : : об-: :  
 : Пло- : выдела: вы: : : : гр: : ТЛУ : ----: сос-: в: ста: ----: щий: мероприятия :  
 : щадь, : Хар-ка: со: : : р : : пол: : на : тав-: а: рога: ре: ----: :  
 : га : л/к : та: : : : во: но-: : выде: ляю-: р: : дин: лик-: :  
 : : и пр.: яр: : : : зр: та: : ле : щим : н: : : вид : :  
 -----

культуры-42 г., ВСПАШ.БОРОЗД., ПОСАДКА МЕХАНИЗИР., состояние  
 ХОРОШИЕ

8 лесные культуры  
 2,0 4КЛЯ 1 44 8 16 5 5 ССРТ 2 1

*Юлия Верна  
 Директор Новохоперского ф-ла  
 ЖУ ВО "Лесная охрана"  
 Новохоперского лесничества*