

УТВЕРЖДАЮ:

Должность: Заместитель руководителя управления
лесного хозяйства Воронежской области

Ф.И.О М.В. Скрынникова *Скрынникова*

Дата 09.04.2018

**Акт
лесопатологического обследования № 24**

лесных насаждений

Сомовского
Воронежской области

лесничества (лесопарка)
(субъект Российской Федерации)

Способ лесопатологического обследования:

1. Визуальный

2. Инструментальный

Место проведения

Участковое лесничество	Урочище (дача)	Квартал (кварталы)	Выдел (выделы)	Площадь, га
Без деления		178	5	6.5
Без деления		178	6	3.1
Без деления		178	7	0.4

Лесопатологическое обследование проведено на общей площади

10

га.

1. Визуальное лесопатологическое обследование:

квартал	178	выдел	5	лесопатологический выдел	1	площадь	1.7 га
квартал	178	выдел	6	лесопатологический выдел	1	площадь	1 га
квартал	178	выдел	7	лесопатологический выдел	1	площадь	0.1 га

Наземное

Дистанционное

1.1 На площади **2.8 га** фактическая таксационная характеристика лесного насаждения не соответствует таксационному описанию.

Причины несоответствия: **давность лесоустройства (2003 года)**

Список участков с выявленными несоответствиями приведён в приложении 1 к настоящему Акту.

1.2. Лесные насаждения с нарушенной и утраченной устойчивостью выявлены на _____ га:

Участковое лесничество	Урочище (дача)	Площадь, га		Причина ослабления (гибели)
		с нарушенной устойчивостью	с утраченной устойчивостью	
Итого				

Состояние обследованных лесных насаждений приведено в приложении 1.1 - 1.4 к Акту в зависимости от

1.3. В обследованных лесных участках прогнозируется:

Прогноз	Площадь, га
Ослабление лесных насаждений	
Усыхание лесных насаждений различной степени	
Развитие очагов вредных организмов	

1.4. Обнаружено загрязнение лесного участка отходами и выбросами: **промышленными**
бытовыми

Вид загрязнения	Размеры загрязнения			Объём, кубм	Площадь загрязнения, га
	длина, м	ширина, м	высота, м		

ЗАКЛЮЧЕНИЕ

Оценка текущего санитарного и лесопатологического состояния лесных насаждений, назначенные профилактические мероприятия по защите лесов агитационные мероприятия:

Состав насаждения:

квартал 178, выдел 5, лесопатологический выдел 1, 1.7 га **7СОЗБ**
квартал 178, выдел 6, лесопатологический выдел 1, 1.0 га **10СО**
квартал 178, выдел 7, лесопатологический выдел 1, 0.1 га **10Б**

В насаждении присутствует неликвидная древесина.

Основная причина повреждения насаждения:

Изменение уровня грунтовых вод под воздействием почвенно-климатических факторов; Губка корневая

В соответствии с пунктом 42, 43 приказа Минприроды РФ от 12.09.2016 № 470 "Об утверждении правил осуществления мероприятий по предупреждению распространения вредных организмов" в насаждении назначается уборка неликвидной древесины на площади 2.8 га

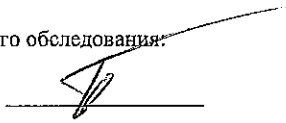
Подрост: отсутствует

Исполнитель работ по проведению лесопатологического обследования:

ФИО

Трунтаев П.В.

Подпись



1. Визуальное лесопатологическое обследование:

квартал	178	выдел	5	лесопатологический выдел	2	площадь	4.8 га
квартал	178	выдел	6	лесопатологический выдел	2	площадь	2.1 га
квартал	178	выдел	7	лесопатологический выдел	2	площадь	0.3 га

Наземное

V

Дистанционное

1.1 На площади **7.2 га** фактическая таксационная характеристика лесного насаждения не соответствует таксационному описанию.

Причины несоответствия: **давность лесоустройства (2003 года)**

Список участков с выявленными несоответствиями приведён в приложении 1 к настоящему Акту.

1.2. Лесные насаждения с нарушенной и утраченной устойчивостью выявлены на _____ га:

Участковое лесничество	Урочище (дача)	Площадь, га		Причина ослабления (гибели)
		с нарушенной устойчивостью	с утраченной устойчивостью	
Итого				

Состояние обследованных лесных насаждений приведено в приложении 1.1 - 1.4 к Акту в зависимости от

1.3. В обследованных лесных участках прогнозируется:

Прогноз	Площадь, га
Ослабление лесных насаждений	
Усыхание лесных насаждений различной степени	
Развитие очагов вредных организмов	

1.4. Обнаружено загрязнение лесного участка отходами и выбросами: **промышленными**

бытовыми

Вид загрязнения	Размеры загрязнения			Объём, кубм	Площадь загрязнения, га
	длина, м	ширина, м	высота, м		

ЗАКЛЮЧЕНИЕ

Оценка текущего санитарного и лесопатологического состояния лесных насаждений, назначенные профилактические мероприятия по защите лесов агитационные мероприятия:

Состав насаждения:

квартал 178, выдел 5, лесопатологический выдел 2, 4.8 га 7СОЗБ

квартал 178, выдел 6, лесопатологический выдел 2, 2.1 га 10СО

квартал 178, выдел 7, лесопатологический выдел 2, 0.3 га 10Б

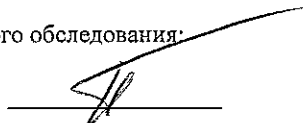
На площади 7.2 га необходимо провести инструментальное лесопатологическое обследование в 2019 году с целью назначения санитарно-оздоровительных мероприятий.

Исполнитель работ по проведению лесопатологического обследования:

ФИО

Трунтаев П.В.

Подпись



Ведомость лесных участков с выявленными несоответствиями таксационным описаниям

Источник данных	Год проведения лесоустройства	Номер квартала	Номер выдела	Площадь выдела, га	Целевое назначение лесов	Категория защитных лесов	Номер лесопатологического выдела	Площадь лесопатологического выдела, га	Таксационная характеристика									Заложено пробных площадей		
									состав	порода	возраст, лет	средняя высота, м	средний диаметр, см	тип леса	тип условий местообразования	полнота	бонитет	запас, куб/га	количество, шт.	общая площадь, га
ТО	2003	178	5	6.5	защитные	Л/парк. части зеленых зон			7СОЗБ	СО	40	18	18	ССРТ	В2	0.8	1А	300		
Ф		178	5	6.5	защитные	Леса выполняющие функции защиты природных и иных объектов: защитные полосы вдоль ж/д путей общего пользования, федер. а/м дорог общего пользования, а/м дорог общего пользования, находящиеся в собственности субъектов РФ	1	1.7	7СОЗБ	СО	55	24	22	ССРТ	В2	0.67/0.7	1	322		
Ф		178	5	6.5	защитные	Леса выполняющие функции защиты природных и иных объектов: защитные полосы вдоль ж/д путей общего пользования, федер. а/м дорог общего пользования, а/м дорог общего пользования, находящиеся в собственности субъектов РФ	2	4.8	7СОЗБ	СО	55	24	22	ССРТ	В2	0.67/0.7	1	322		

ТО	2003	178	6	3.1	защитные	Л/парк. части зеленых зон			10СО	СО	41	18	18	ССРТ	В2	0.8	1	270		
Ф		178	6	3.1	защитные	Леса выполняющие функции защиты природных и иных объектов: защитные полосы лесов, расположенные вдоль железнодорожных путей общего пользования, федеральных автомобильных дорог общего пользования, автомобильных дорог общего пользования, находящихся в собственности субъектов Российской Федерации	1	1	10СО	СО	56	22	22	ССРТ	В2	0.58 / 0.6	1	258		
Ф		178	6	3.1	защитные	Леса выполняющие функции защиты природных и иных объектов: защитные полосы лесов, расположенные вдоль железнодорожных путей общего пользования, федеральных автомобильных дорог общего пользования, автомобильных дорог общего пользования, находящихся в собственности субъектов Российской Федерации	2	2.1	10СО	СО	56	22	22	ССРТ	В2	0.58 / 0.6	1	258		

ТО	2003	178	7	0.4	защитные	Л/парк. части зеленых зон			10Б	Б	41	19	20	ССРТ	В2	0.7	1А	150		
Ф		178	7	0.4	защитные	Леса выполняющие функции защиты природных и иных объектов; защитные полосы лесов, расположенные вдоль железнодорожных путей общего пользования, федеральных автомобильных дорог общего пользования, автомобильных дорог общего пользования, находящихся в собственности субъектов Российской Федерации	1	0.1	10Б	Б	56	20	18	ССРТ	В2	0.53/0.7	1	161		
Ф		178	7	0.4	защитные	Леса выполняющие функции защиты природных и иных объектов; защитные полосы лесов, расположенные вдоль железнодорожных путей общего пользования, федеральных автомобильных дорог общего пользования, автомобильных дорог общего пользования, находящихся в собственности субъектов Российской Федерации	1	0.3	10Б	Б	56	20	18	ССРТ	В2	0.53/0.7	1	161		

Примечание: в колонке "запас, кубм/га" показан общий запас древесины на гектар (сырорастиющий, сухостой и захламленности)

В колонке "полнота" указана фактическая полнота: в числителе - полнота по живой (растущей) части насаждения, в знаменателе - полнота рассчитана от общего запаса древесины на 1 гектаре (сырорастиющие + сухостой + захламленность)

Список возможных используемых буквенных сокращений в колонке "порода" и "состав":

А - акация белая; Б - береза бородавчатая; В - вяз обыкновенный; ВМ - вяз мелколистный; ГПШ - груша; ДБ - дуб байрачный семенной; ДБН - дуб байрачный низкоствольный; ДБП - дуб байрачный порослевой высокоствольный; ДН - дуб нагорный семенной; ДНН - дуб нагорный низкоствольный; ДНП - дуб нагорный порослевой высокоствольный; ДП - дуб пойменный семенной; ДПН - дуб пойменный низкоствольный; ДПП - дуб пойменный порослевой высокоствольный; КЛН - клен остролистный низкоствольный; КЛЮ - клен остролистный высокоствольный; КЛП - клен полевой; КЛЯ - клен ясенелистный; ЛП - липа; ОЛЧ - ольха черная; ОС - осина; С - сосна обыкновенная естественного происхождения; СО - сосна обыкновенная искусственного происхождения; ТБ - тополь белый; ТГ - тополь гибридный; ТЧ - тополь черный; ЯБ - яблоня; ЯЗ - ясень зеленый; ЯО - ясень обыкновенный; ЯОВ - ясень обыкновенный высокоствольный; ЯОН - ясень обыкновенный низкоствольный.

Исполнитель работ по проведению лесопатологического обследования:

ФИО

Трунтаев П.В.

Подпись



Результаты проведения лесопатологического обследования лесных насаждений за

Март
(месяц)

2018

г.

Субъект Российской Федерации
Участковое лесничество

Воронежская область
Без деления

Лесничество (лесопарк)
Урочище (лесная дача)

Сомовское

1	2	3	4	5	6	7	Таксационная характеристика лесного насаждения									17	Распределение деревьев по категориям состояния, % от запаса										29	30	31	32		33		34			
							8	9	10	11	12	13	14	15	16		18	19	20	21	22	23	24	25	26	27				28	28а	32а	32б		33а	33б	
Номер квартала	Номер выдела	Площадь выдела, га	Целевое назначение лесов	Категория защитных лесов	Номер лесопатологического выдела	Площадь лесопатологического выдела	возраст	порода	возраст	средняя высота, м	средний диаметр, см	тип леса	полнота	бонитет	запас, куб. м/га	Число деревьев на проб, шт.	без признаков ослабления	ослабленные	сильно ослабленные	усыхающие	свежий сухой	старый сухой	свежий ветровал	старый ветровал	свежий бурелом	старый бурелом	аварийные деревья	среднезапасная категория состояния	Признаки повреждения деревьев	Доля поврежденных деревьев, %	Причина ослабления, повреждения	Подлежит рубке, %	вид	площадь, га	Назначенные мероприятия		
178	5	6.5	защитные	Леса выполняющие функции защиты природных и иных объектов; защитные полосы вдоль ж/д путей общего пользования, федер. а/м дорог общего пользования, а/м дорог общего пользования, находящиеся в собственности субъектов РФ	1	1.7	7СОЗБ	СО	55	24	22	ССРГ	0.67* / 0.7	1	322																				инструментальное ЛПО в 2018 году	1.7	
178	5	6.5	защитные	Леса выполняющие функции защиты природных и иных объектов; защитные полосы вдоль ж/д путей общего пользования, федер. а/м дорог общего пользования, а/м дорог общего пользования, находящиеся в собственности субъектов РФ	2	4.8	7СОЗБ	СО	55	24	22	ССРГ	0.67* / 0.7	1	322																				инструментальное ЛПО в 2019 году	4.8	
178	6	3.1	защитные	Леса выполняющие функции защиты природных и иных объектов; защитные полосы лесов, расположенные вдоль железнодорожных путей общего пользования, федеральных автомобильных дорог общего пользования, автомобильных дорог общего пользования, находящихся в собственности субъектов Российской Федерации	1	1	10СО	СО	56	22	22	ССРГ	0.58* / 0.6	1	258																				инструментальное ЛПО в 2018 году	1	

Результаты проведения лесопатологического обследования лесных насаждений за

Март
(месяц)

2018

г.

Субъект Российской Федерации
Участковое лесничество

Воронежская область
Без деления

Лесничество (лесопарк)
Урочище (лесная дача)

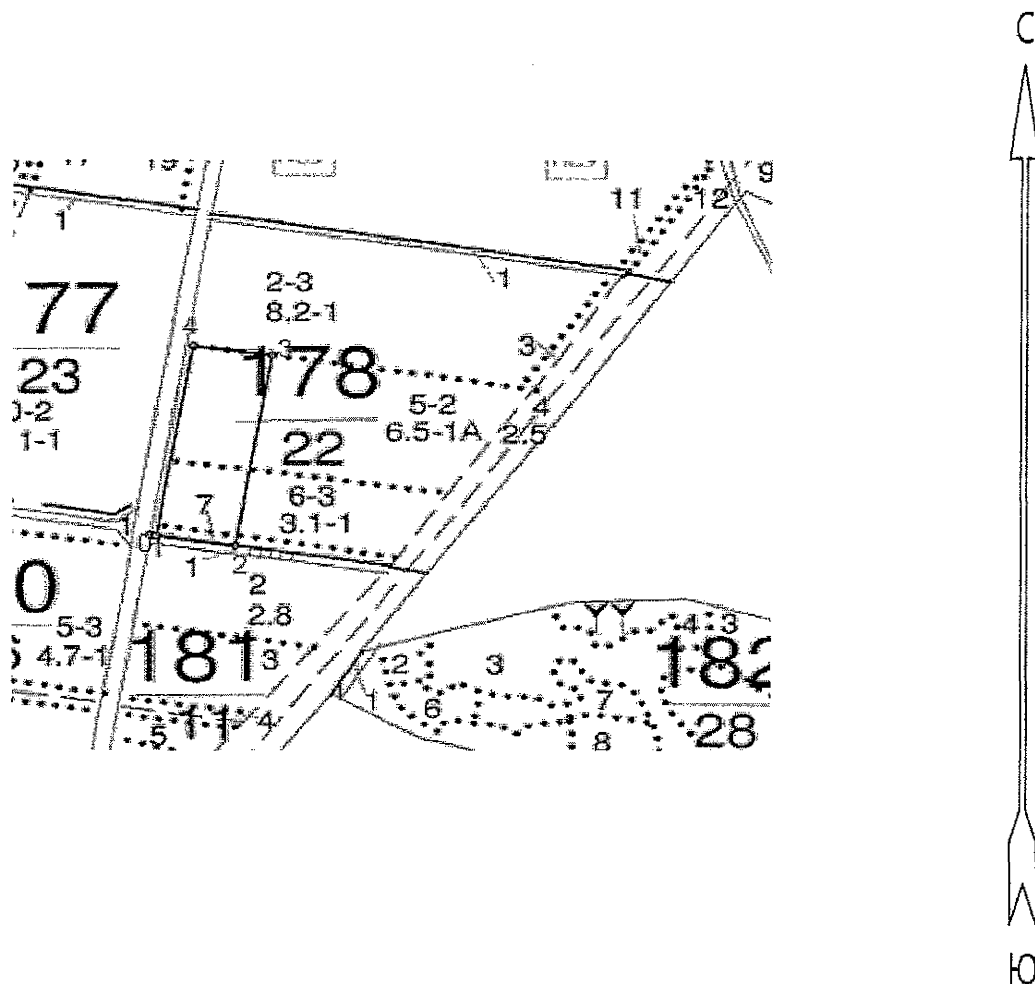
Сомовское

1	2	3	4	5	6	7	Таксационная характеристика лесного насаждения									17	Распределение деревьев по категориям состояния, % от запаса								28а	29	30	31	32	Назначенные мероприятия					
							8	9	10	11	12	13	14	15	16		18	19	20	21	22	23	24	25						26	27	28	33	34	
178	5	6.5	защитные	Леса выполняющие функции защиты природных и иных объектов; защитные полосы вдоль ж/д путей общего пользования, федер. а/м дорог общего пользования, а/м дорог общего пользования, находящиеся в собственности субъектов РФ	1	1.7	7СОЗБ	СО	55	24	22	ССРТ	0.67* / 0.7	1	322																			уборка неликвидной древесины	1.7
178	6	3.1	защитные	Леса выполняющие функции защиты природных и иных объектов; защитные полосы лесов, расположенные вдоль железнодорожных путей общего пользования, федеральных автомобильных дорог общего пользования, автомобильных дорог общего пользования, находящихся в собственности субъектов Российской Федерации	1	1	10СО	СО	56	22	22	ССРТ	0.58* / 0.6	1	258																			уборка неликвидной древесины	1

Абрис участка

квартал 178, выдел 5, лесопатологический выдел 1, 1.7 га
квартал 178, выдел 6, лесопатологический выдел 1, 1.0 га
квартал 178, выдел 7, лесопатологический выдел 1, 0.1 га

М 1:10000



Условные обозначения:



границы обследованного участка

№ выдела	Ленты (круговой площадки) перече́та				
	№ ленты (площадки)	длина, м	ширина, м	радиус, м	площадь га
					2.8

Исполнитель работ по проведению лесопатологического обследования:

ФИО

Трунтаев П.В.

Подпись

Дата составления документа

19.03.2018

Телефон

89102838687

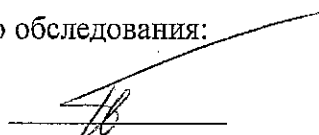
№№	Направление	Румб	Длина, м
0 - 1	ЮВ	89° 30'	7.5
1 - 2	ЮВ	88° 30'	98.0
2 - 3	СВ	2° 00'	285.5
3 - 4	СЗ	89° 00'	98.0
4 - 1	ЮЗ	2° 00'	285.0

Исполнитель работ по проведению лесопатологического обследования:

ФИО

Трунтаев П.В.

Подпись



Дата составления документа

19.03.2018

Телефон

89102838687

 : N : Состав: я: Воз: Вы: Ди: Кл: Бо-: Тип : Зап. сырор: К: Запас дес. МЗ: :
 : виде-: Подрос: р: : : : : ни-: : дес. мЗ : л:-----: :
 : ла : Подлес: у: ра : со: ам: во: тет: леса:-----: : сухо: ед.: захл: :
 : : Почва : с: : : : зр: : : на : в т.: т: стоя: дер:----: Хозяйственные: :
 :-----: Особен:--: ст : та: ет:--:----:-----: 1 га: ч. по: о: : : об-: :
 : Пло- : выдела: вы: : : : гр: : ТЛУ :----: сос-: в: ста:----: ший: мероприятия :
 : щадь, : Хар-ка: со: : : р : : пол: : на : тав-: а: рого: ре:----: :
 : га : л/к : та: : : : во: но-: : выде: ляю-: р: : дин: лик-: :
 : : и пр.: яр: : : : зр: та: : ле : щим : н: : : вид : :

5 лесные культуры ВЫБ. САНР. 2 ОЧ
 6,5 7СО 1 40 18 18 2 1А ССРТ 29 132 3 7 20%
 3Б 19 21 22 1 ,8 В2 189 57 3 ВВОД ЛИСТ. ПОР

подлесок: Р КРС РЕДКИЙ
 культуры-64 г., ВСПАШ. БОРОЗД., ПОСАДКА МЕХАНИЗИР., состояние
 ХОРОШИЕ

повреждение ФИТОВРЕДИТЕЛИ, СОСНА ОБ. ИСКУС, СЛАБАЯ,
 КОРНЕВАЯ ГУБКА
 рекреационная характеристика: тип ландшафта ЗАКРЫТ. ГОРИЗН. СОМ,
 класс эстетич. оценки-2, рекреационная оценка-СРЕДНЯЯ,
 класс устойчивости-2, проходимость-СРЕДНЯЯ,
 просматриваемость-СРЕДНЯЯ
 2-ой КЛАСС ДЕГРЕССИИ

Управление лесного хозяйства
 Воронежской области
КОПИЯ ВЕРНА
 Подпись А.И.И.
 « 02 » 04 2018 г.

6 лесные культуры ВЫБ. САНР. 2 ОЧ
 3,1 10СО 1 41 18 18 3 1 ССРТ 26 81 3 3 20%
 18 2 ,8 В2 81 ВВОД ЛИСТ. ПОР

подлесок: Р КРС РЕДКИЙ
 культуры-63 г., ВСПАШ. БОРОЗД., ПОСАДКА МЕХАНИЗИР., состояние
 ХОРОШИЕ

повреждение НИЗОВЫМ ПОЖАРОМ, СОСНА ОБ. ИСКУС, СЛАБАЯ
 повреждение ФИТОВРЕДИТЕЛИ, СОСНА ОБ. ИСКУС, СЛАБАЯ,
 КОРНЕВАЯ ГУБКА
 рекреационная характеристика: тип ландшафта ЗАКРЫТ. ГОРИЗН. СОМ,
 класс эстетич. оценки-2, рекреационная оценка-СРЕДНЯЯ,
 класс устойчивости-2, проходимость-СРЕДНЯЯ,
 просматриваемость-СРЕДНЯЯ
 3-ий КЛАСС ДЕГРЕССИИ

Лесничество БЕЗ ДЕЛЕНИЯ

Категория защитности ЛЕСОПАРКОВЫЕ ЧАСТИ ЗЕЛЕННЫХ ЗОН

Квартал 178

: N : Состав: я: Воз: Вы: Ди: Кл: Бо-: Тип : Зап. сырор: К: Запас дес. МЗ: :
: выде-: Подрос: р: : : : ни-: : дес. мЗ : л: -----: :
: ла : Подлес: у: ра : со: ам: во: тет: леса: -----: : сухо: ед.: закл: :
: : Почва : с: : : : зр: : : на : в т.: т: стоя: дер: ----: Хозяйственные: :
: -----: Особен: --: ст : та: ет: --: ---: -----: 1 га: ч. по: о: : : об-: :
: Пло- : выдела: вы: : : : гр: : ТЛУ : ----: сос-: в: ста: ----: щий: мероприятия :
: щадь, : Хар-ка: со: : : : р : : пол: : на : тав-: а: рого: ре-: ----: :
: га : л/к : та: : : : во: но-: : выде: ляю-: р: : дин: лик-: :
: : и пр.: яр: : : : зр: та: : ле : щим : н: : : вид : :

7 лесные культуры

,4 10Б 1 41 19 20 5 1А ССРТ 15 6
19 2 ,7 В2 6

культуры-63 г., ВСПАШ.БОРОЗД., ПОСАДКА МЕХАНИЗИР., состояние
УДОВЛЕТВОРИТЕЛЬНЫЕ

рекреационная характеристика: тип ландшафта ЗАКРЫТ.ГОРИЗН.СОМ,
класс эстетич. оценки-2, рекреационная оценка-НИЗКАЯ,
класс устойчивости-1, проходимость-СРЕДНЯЯ,
просматриваемость-СРЕДНЯЯ
1-ый КЛАСС ДЕГРЕССИИ

8 ПРОСЕКИ КВАРТАЛЬНЫЕ

,1 ширина 6,0 м, протяженность 0,1 км, ЧИСТАЯ
рекреационная характеристика: тип ландшафта ОТКРЫТЫЙ-БЕЗ ДЕР.,
класс эстетич. оценки-3, рекреационная оценка-СРЕДНЯЯ

9 ДОРОГИ ГРУНТОВЫЕ

,4 , ширина 4,0 м, протяженность 1,0 км, УДОВЛЕТВОРИТЕЛЬНОЕ
рекреационная характеристика: тип ландшафта ОТКРЫТЫЙ-БЕЗ ДЕР.,
класс эстетич. оценки-3, рекреационная оценка-НИЗКАЯ

Итого по кварталу

22,0 511 13

по составляющим породам

СО 442
В 69

