

УТВЕРЖДАЮ:

Должность: Заместитель руководителя управления  
лесного хозяйства Воронежской области

Ф.И.О М.В. Скрынникова *Скрынникова*

Дата 04.04.2018

**Акт**  
**лесопатологического обследования № 1533**

лесных насаждений

**Песковского**  
**Воронежской области**

лесничества (лесопарка)  
(субъект Российской Федерации)

Способ лесопатологического обследования:

1. Визуальный

2. Инструментальный

Место проведения

Участковое лесничество	Урочище (дача)	Квартал (кварталы)	Выдел (выделы)	Площадь, га
Петровское		14	18	2.5

Лесопатологическое обследование проведено на общей площади

2.5

га.

**1. Визуальное лесопатологическое обследование:**

Наземное

 V 

Дистанционное

1.1 На площади **2.5 га** фактическая таксационная характеристика лесного насаждения **не соответствует** таксационному описанию.

Причины несоответствия: **давность лесоустройства (2002 года)**

Список участков с выявленными несоответствиями приведён в приложении 1 к настоящему Акту.

1.2. Лесные насаждения с нарушенной и утраченной устойчивостью выявлены на \_\_\_\_\_ га:

Участковое лесничество	Урочище (дача)	Площадь, га		Причина ослабления (гибели)
		с нарушенной устойчивостью	с утраченной устойчивостью	
<b>Итого</b>				

Состояние обследованных лесных насаждений приведено в приложении 1.1 - 1.4 к Акту в зависимости от

1.3. В обследованных лесных участках прогнозируется:

Прогноз	Площадь, га
Ослабление лесных насаждений	
Усыхание лесных насаждений различной степени	
Развитие очагов вредных организмов	

1.4. Обнаружено загрязнение лесного участка отходами и выбросами: **промышленными**   
**бытовыми**

Вид загрязнения	Размеры загрязнения			Объём, кубм	Площадь загрязнения, га
	длина, м	ширина, м	высота, м		

**ЗАКЛЮЧЕНИЕ**

Оценка текущего санитарного и лесопатологического состояния лесных насаждений, назначенные профилактические мероприятия по защите лесов агитационные мероприятия:

Участок представляет собой гарь.

В насаждении присутствует неликвидная древесина

Основная причина повреждения насаждения:

Верховой пожар 4-10 летней давности

В соответствии с пунктом 42, 43 приказа Минприроды РФ от 12.09.2016 № 470 "Об утверждении правил осуществления мероприятий по предупреждению распространения вредных организмов" в насаждении назначается уборка неликвидной древесины на площади 2,5 га

Исполнитель работ по проведению лесопатологического обследования:

ФИО

Трунтаев П.В.

Подпись



Ведомость лесных участков с выявленными несоответствиями таксационным описаниям

Источник данных	Год проведения лесоустройства	Номер квартала	Номер выдела	Площадь выдела, га	Целевое назначение лесов	Категория защитных лесов	Номер лесопатологического выдела	Площадь лесопатологического выдела, га	Таксационная характеристика								Заложено пробных площадей			
									состав	порода	возраст, лет	средняя высота, м	средний диаметр, см	тип леса	тип условий местопрорастания	полнота	бонитет	запас, кубм/га	количество, шт.	общая площадь, га
Т	2002	14	18	2.5	защитные	Запрет. полосы вдоль нерест.рек			10СО	СО	55	18	20	ССРТ	В2	0.3	2	140		
Ф		14	18	2.5	защитные	Ценные леса: нерестоохранные полосы лесов			Гарь					ССРТ	В2		2	35*		

Примечание: в колонке "запас, кубм/га" показан общий запас древесины на гектар (сырораствующий, сухостой и захламленности)

В колонке "полнота" указана фактическая полнота: в числителе - полнота по живой (растущей) части насаждения, в знаменателе - полнота рассчитана от общего запаса древесины на 1 гектаре (сырораствующие + сухостой + захламленность)

Список возможных используемых буквенных сокращений в колонке "порода" и "состав":

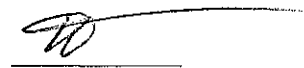
А - акация белая; Б - береза бородавчатая; В - вяз обыкновенный; ВМ - вяз мелколистный; ГШ - груша; ДБ - дуб байрачный семенной; ДБН - дуб байрачный низкоствольный; ДБП - дуб байрачный порослевой высокоствольный; ДН - дуб нагорный семенной; ДНН - дуб нагорный низкоствольный; ДНП - дуб нагорный порослевой высокоствольный; ДП - дуб пойменный семенной; ДПН - дуб пойменный низкоствольный; ДПП - дуб пойменный порослевой высокоствольный; КЛН - клен остролистный низкоствольный; КЛЮ - клен остролистный высокоствольный; КЛП - клен полевой; КЛЯ - клен ясенелистный; ЛП - липа; ОЛЧ - ольха черная; ОС - осина; С - сосна обыкновенная естественного происхождения; СО - сосна обыкновенная искусственного происхождения; ТБ - тополь белый; ТГ - тополь гибридный; ТЧ - тополь черный; ЯБ - яблоня; ЯЗ - ясень зеленый; ЯО - ясень обыкновенный; ЯОВ - ясень обыкновенный высокоствольный; ЯОН - ясень обыкновенный низкоствольный.

Исполнитель работ по проведению лесопатологического обследования:

ФИО

Грунтаев П.В.

Подпись



Результаты проведения лесопатологического обследования лесных насаждений за сентябрь 2017 г.  
(месяц)

Субъект Российской Федерации  
Участковое лесничество

Воронежская область  
Петровское

Лесничество (лесопарк)  
Урочище (лесная дача)

Песковское

Номер квартала	Номер выдела	Площадь выдела, га	Целевое назначение леса	Категория защитных лесов	Номер лесопатологического выдела	Площадь лесопатологического выдела	Таксационная характеристика лесного насаждения									Число деревьев на пробе, шт.	Распределение деревьев по категориям состояния, % от запаса								Признаки повреждения деревьев	Доля повреждённых деревьев, %	Причина ослабления, повреждения	Полежит рубек, %	Назначенные мероприятия					
							состав	порода	возраст	средняя высота, м	средний диаметр, см	тип леса	полнота	бонитет	запас, куб. м/га		без признаков ослабления	ослабленные	сильно ослабленные	усыхающие	свежий сухой	старый сухой	свежий ветровал	старый ветровал					свежий бурелом	старый бурелом	аварийные деревья	среднеэкспоненная категория состояния	вид	площадь, га
1	2	3	4	5	6	7	8	9	10	11	12	13	14	15	16	17	18	19	20	21	22	23	24	25	26	27	28	28а	29	30	31	32	33	34
14	18	2.5	защитные	Центры леса: нерестохранные полосы лесов			Гарь					СРПТ		2	3.5*																		уборка неликвидной древесины	2.5

Показатели, не соответствующие таксационному описанию отмечаются " \* "

В колонке "полнота" указана фактическая полнота: в числителе - полнота по живой (растущей) части насаждения, в знаменателе - полнота рассчитана от общего запаса древесины на 1 гектаре (сырораствующие + сухой + захламненность)

Список возможных используемых буквенных сокращений в колонке "порода" и "состав":

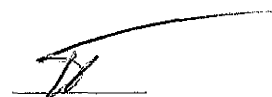
А - акация белая; Б - береза бородавчатая; В - вяз обыкновенный; ВМ - вяз мелколистный; ГШ - груша; ДБ - дуб байрачный семенной; ДБН - дуб байрачный низкоствольный; ДБП - дуб байрачный порослевой высокоствольный; ДИ - дуб нагорный семенной; ДИН - дуб нагорный низкоствольный; ДИП - дуб нагорный порослевой высокоствольный; ДП - дуб пойменный семенной; ДПН - дуб пойменный низкоствольный; ДПП - дуб пойменный порослевой высокоствольный; КЛН - клен остролистый низкоствольный; КЛО - клен остролистый высокоствольный; КЛП - клен полевой; КЛН - клен полевой; КЛН - клен полевой; ЛП - липа; ОЛЧ - ольха черная; ОС - осина; С - сосна обыкновенная естественного происхождения; СО - сосна обыкновенная искусственного происхождения; ТБ - тополь белый; ТГ - тополь гибридный; ТЧ - тополь черный; ЯБ - яблоня; ЯЗ - ясень зеленый; ЯО - ясень обыкновенный; ЯОВ - ясень обыкновенный высокоствольный; ЯОН - ясень обыкновенный низкоствольный.

Исполнитель работ по проведению лесопатологического обследования:

ФИО

Трунтаев П.В.

Подпись



Дата составления документа

01.09.2017

Телефон

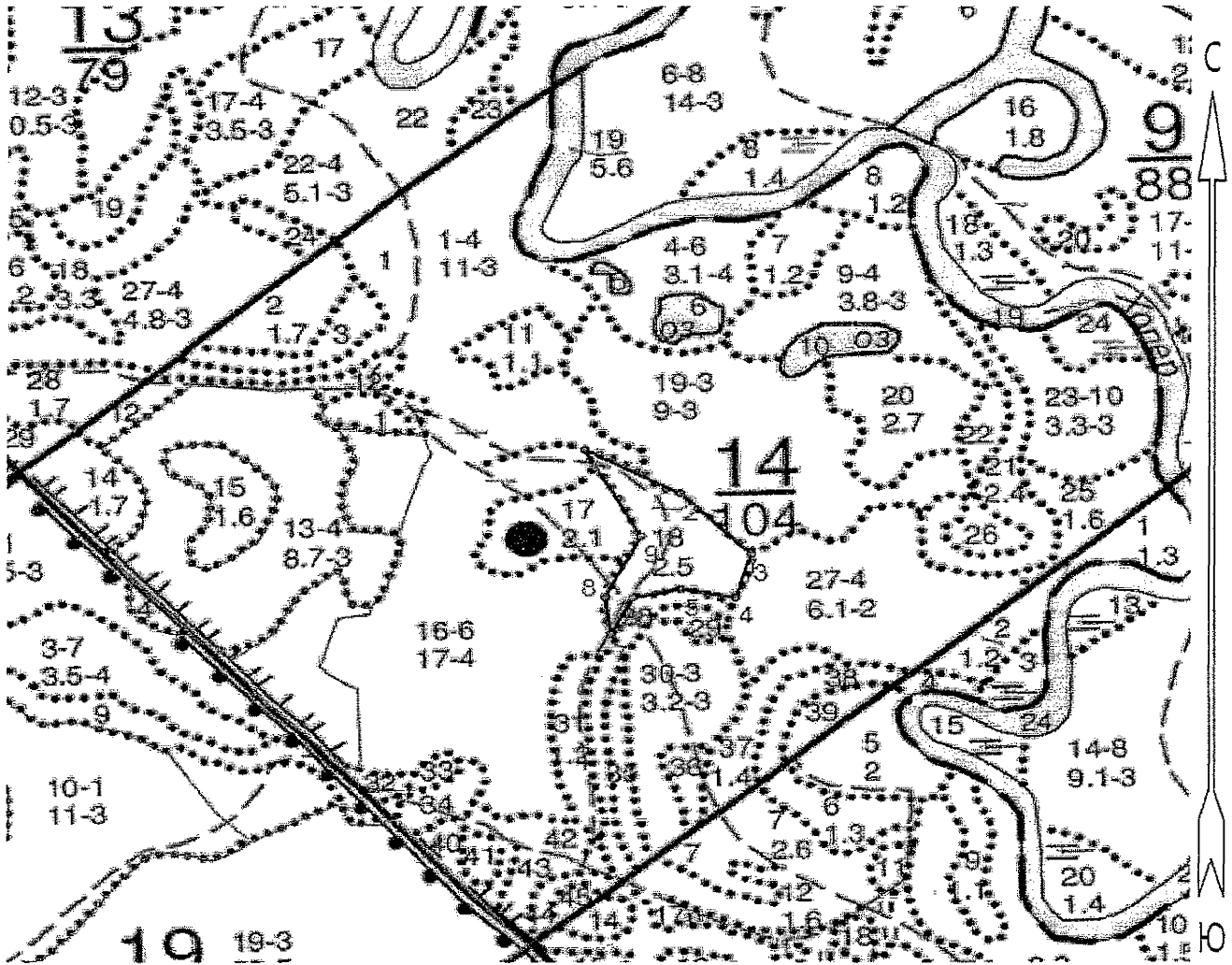
89102838687

Абрис участка

квартал 14; выдел(а) 18

2.5 га

М 1:10000



Условные обозначения:



границы обследованного участка

№ выдела	Ленты (круговой площадки) перечета				
	№ ленты (площадки)	длина, м	ширина, м	радиус, м	площадь га
					2.5

Исполнитель работ по проведению лесопатологического обследования:

ФИО

Трунтаев П.В.

Подпись

Дата составления документа

01.09.2017

Телефон

89102838687

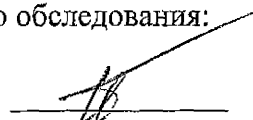
№№	Направление	Румб	Длина, м
1 - 2	ЮВ	68°30'	141.5
2 - 3	ЮВ	51°00'	133.0
3 - 4	ЮЗ	9°30'	70.5
4 - 5	СЗ	87°00'	71.5
5 - 6	ЮЗ	71°30'	64.0
6 - 7	ЮЗ	19°30'	65.5
7 - 8	СЗ	14°00'	58.5
8 - 9	СВ	18°30'	107.0
9 - 1	СЗ	35°30'	154.5

Исполнитель работ по проведению лесопатологического обследования:

ФИО

Трунтаев П.В.

Подпись



Дата составления документа

01.09.2017

Телефон

89102838687

Лесничество ПЕТРОВСКОЕ

Категория защитности ЗАПРЕТ.ПОЛОСЫ ВДОЛЬ НЕРЕСТ.РЕК

Квартал 14

-----

:	N	:	Состав:	я:	Воз:	Вы:	Ди:	Кл:	Бо-:	:	Тип	:	Зап.сырор:	К:	Запас	дес.МЗ:	:	
:	выде-	:	Подрос:	р:	:	:	:	ни-	:	:	:	:	дес.мЗ	:	л:	-----	:	
:	ла	:	Подлес:	у:	ра	:	со:	ам:	во:	тет:	:	леса:	-----	:	сухо:	ед.:	захл:	
:	:	:	Почва	:	с:	:	:	зр:	:	:	:	на	:	в т.:	т:	стоя:	дер:-----	Хозяйственные:
:	-----	:	Особен:	-----	ст	:	та:	ет:	-----	-----	:	1 га:	ч.по:	о:	:	:	об-	
:	Пло-	:	выдела:	вы:	:	:	гр:	:	ТЛУ	-----	:	сос-	в:	ста-	-----	:	щий:	мероприятия
:	щадь,	:	Хар-ка:	со:	:	:	р	:	пол:	:	:	на	:	тав-	а:	рого:	ре:-----	:
:	га	:	л/к	:	та:	:	:	во:	но-	:	:	выде:	ляю-	р:	:	дин:	лик-	:
:	:	:	и пр.:	яр:	:	:	зр:	та:	:	:	ле	:	шим	:	н:	:	:	вид

-----

18 лесные культуры

2,5	10СО	1	18	4	6	1	4	СЗЛ	2	5
		4			1	,5	А1		5	

единичные деревья

10С 80 17 32 2 2 5

культуры-85 г., ВСПАШ.БОРОЗД., ПОСАДКА РУЧНАЯ, состояние

УДОВЛЕТВОРИТЕЛЬНЫЕ

ПОЛНОТА В КУРТИНАХ, ДО 0,7

19 лесные культуры

9,0	4ДП	1	44	12	14	3	3	ДПСВ	14	50	4
	1В	15		12	12	2	,8	Д2П	126	13	4
	5ОС			17	18					63	4

+ ЛП

подлесок: КЛТ СР.ГУСТ

культуры-59 г., ВСПАШ.БОРОЗД., ПОСЕВ РУЧНОЙ, состояние

УДОВЛЕТВОРИТЕЛЬНЫЕ

20	9ОС	1	35	14	14	4	2	ДПСВ	11	27
2,7	1ДПН	14		10	10	2	,7	Д2П	30	3

+ В

ПРОРЕЖИВАНИЕ

25%

