

УТВЕРЖДАЮ:

Должность: Заместитель руководителя управления  
лесного хозяйства Воронежской области

Ф.И.О М.В. Скрынникова



Дата 04.01.2018

Акт  
лесопатологического обследования № 1531

лесных насаждений

Давыдовское  
Воронежской области

лесничества (лесопарка)  
(субъект Российской Федерации)

Способ лесопатологического обследования:

1. Визуальный

2. Инструментальный

Место проведения

| Участковое лесничество | Урочище (дача) | Квартал (кварталы) | Выдел (выделы) | Площадь, га |
|------------------------|----------------|--------------------|----------------|-------------|
| Лискинское             | Звяинцево      | 72                 | 28             | 4,6         |
|                        |                |                    |                |             |
|                        |                |                    |                |             |

Лесопатологическое обследование проведено на общей площади

4,6

га.

**1. Визуальное обследование лесного участка**

*Лискинское участковое лесничество, квартал 72 выдел 28 площадь 4,6 га  
лесопатологический выдел № 1, площадь 1,7 га*

Наземное

Дистанционное

На площади 1,7 га фактическая таксационная характеристика лесного насаждения не соответствует таксационному описанию. Причины несоответствия:

давность лесоустройства (2003 год)

Список участков с выявленными несоответствиями приведен в приложении 1 к настоящему Акту

1.2. Лесные насаждения с нарушенной и утраченной устойчивостью выявлены на площади 1,7 га

| Участковое лесничество | Урочище (дача) | Площадь, га                |                            | Причина ослабления (гибели) |
|------------------------|----------------|----------------------------|----------------------------|-----------------------------|
|                        |                | с нарушенной устойчивостью | с утраченной устойчивостью |                             |
| Лискинское             |                |                            | 1,7                        | корневая губка (код 466)    |
| <b>Итого</b>           |                |                            | 1,7                        |                             |

Состояние обследованных лесных насаждений приведено в приложении 1.1 - 1.4 к Акту в зависимости от метода проведения ЛПО

1.3. В обследованных лесных участках прогнозируется:

| Прогноз                                      | Площадь, га |
|--|-------------|
| Ослабление лесных насаждений                 |             |
| Усыхание лесных насаждений различной степени | 1,7         |
| Развитие очагов вредных организмов           |             |

1.4. Обнаружено загрязнение лесного участка отходами и выбросами: промышленными

бытовыми

| Вид загрязнения | Размеры загрязнения |           |           | Объём, кубм | Площадь загрязнения, га |
|-----------------|---------------------|-----------|-----------|-------------|-------------------------|
|                 | длина, м            | ширина, м | высота, м |             |                         |
|                 |                     |           |           |             |                         |
|                 |                     |           |           |             |                         |

**ЗАКЛЮЧЕНИЕ**

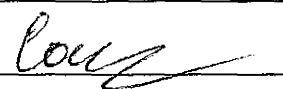
Оценка текущего санитарного и лесопатологического состояния лесных насаждений, назначенные профилактические мероприятия по защите лесов агитационные мероприятия:

На площади 1,7 га требуется проведение лесопатологического обследования инструментальным способом

Исполнитель работ по проведению лесопатологического обследования:

ФИО Соколов П.Н.

Подпись



**1. Визуальное обследование лесного участка**

*Лискинское участковое лесничество, квартал 72 выдел 28 площадь 4,6 га  
лесопатологический выдел № 2, площадь 2,9 га*

Наземное

Дистанционное

На площади 2,9 га фактическая таксационная характеристика лесного насаждения не соответствует таксационному описанию. Причины несоответствия:

давность лесоустройства (2003 год)

Список участков с выявленными несоответствиями приведен в приложении 1 к настоящему Акту

1.2. Лесные насаждения с нарушенной и утраченной устойчивостью выявлены на площади 2,9 га

| Участковое лесничество | Урочище (дача) | Площадь, га                |                            | Причина ослабления (гибели) |
|------------------------|----------------|----------------------------|----------------------------|-----------------------------|
|                        |                | с нарушенной устойчивостью | с утраченной устойчивостью |                             |
| Лискинское             |                | 2,9                        |                            | корневая губка (код 466)    |
| <b>Итого</b>           |                | <b>2,9</b>                 |                            |                             |

Состояние обследованных лесных насаждений приведено в приложении 1.1 - 1.4 к Акту в зависимости от метода проведения ЛПО

1.3. В обследованных лесных участках прогнозируется:

| Прогноз                                      | Площадь, га |
|--|-------------|
| Ослабление лесных насаждений                 |             |
| Усыхание лесных насаждений различной степени | 2,9         |
| Развитие очагов вредных организмов           |             |

1.4. Обнаружено загрязнение лесного участка отходами и выбросами: промышленными

бытовыми

| Вид загрязнения | Размеры загрязнения |           |           | Объём, кубм | Площадь загрязнения, га |
|-----------------|---------------------|-----------|-----------|-------------|-------------------------|
|                 | длина, м            | ширина, м | высота, м |             |                         |
|                 |                     |           |           |             |                         |
|                 |                     |           |           |             |                         |

**ЗАКЛЮЧЕНИЕ**

Оценка текущего санитарного и лесопатологического состояния лесных насаждений, назначенные профилактические мероприятия по защите лесов агитационные мероприятия:

На площади 2,9 га требуется проведение лесопатологического обследования инструментальным способом

\_\_\_\_\_  
\_\_\_\_\_  
\_\_\_\_\_

Исполнитель работ по проведению лесопатологического обследования:

ФИО Соколов П.Н.

Подпись Соколов

2. Инструментальное обследование лесного участка

Лискинское участковое лесничество, квартал 72 выдел 28 площадь 4,6 га  
лесопатологический выдел № 1, площадь 1,7 га

2.1 Фактическая таксационная характеристика лесного насаждения **не соответствует**

таксационному описанию.

Причины несоответствия:

**давность лесоустройства (2003 г.)**

Ведомость лесных участков с выявленными несоответствиями таксационным описаниям приведена в приложении I к Акту.

2.2. Состояние насаждений:

с нарушенной устойчивостью

с утраченной устойчивостью

причины повреждения:

**корневая губка (код 466)**

Заселено (отработано) стволовыми вредителями:

| Вид вредителя | Порода | Степень заселения лесного насаждения (слабая, средняя, сильная) | Встречаемость (% заселённых деревьев) | Степень заселения лесного насаждения (слабая, средняя, сильная) |
|---------------|--------|---|---------------------------------------|---|
|               |        |   |                                       |   |
|               |        |   |                                       |   |

Повреждено огнём:

| Вид пожара | Порода | Состояние корневых лап            |  | Состояние корневой шейки                                       |  | Подсушивание луба                        |  |
|------------|--------|-----------------------------------|--|--|--|--|--|
|            |        | процент повреждённых огнём корней | процент деревьев с данным повреждением | ожог корневой шейки по окружности и (1/4; 2/4; 3/4; более 3/4) | процент деревьев с данным повреждением | по окружности (1/4; 2/4; 3/4; более 3/4) | процент деревьев с данным повреждением |
|            |        |                                   |  |  |  |  |  |
|            |        |                                   |  |  |  |  |  |

Поражено болезнями:

| Вид болезни    | Порода | Встречаемость (% поражённых деревьев) | Степень поражения лесного насаждения (слабая, средняя, сильная) |
|----------------|--------|---------------------------------------|---|
| корневая губка | сосна  | 57,4                                  | сильная   |
|                |        |                                       |   |

2.3. Выборке подлежит 52,6 % деревьев по запасу  
 в том числе:

|                    |   |                        |                             |
|--------------------|---|------------------------|-----------------------------|
| ослабленных        | <span style="border: 1px solid black; padding: 2px;"></span>    | % (причины назначения) |                             |
| сильно ослабленных | <span style="border: 1px solid black; padding: 2px;">2,5</span> | % (причины назначения) | <u>корневая губка</u> ;     |
| усыхающих          | <span style="border: 1px solid black; padding: 2px;"></span>    | % (причины назначения) | <u>хвойные насаждения</u> ; |
| свежего сухостоя   | <span style="border: 1px solid black; padding: 2px;">4,3</span> | %,                     |                             |

в том числе:

|                   |   |    |  |
|-------------------|---|----|--|
| свежего ветровала | <span style="border: 1px solid black; padding: 2px;"></span>    | %; |  |
| свежего бурелома  | <span style="border: 1px solid black; padding: 2px;"></span>    | %; |  |
| старого ветровала | <span style="border: 1px solid black; padding: 2px;">8,1</span> | %; |  |

в том числе:

|                  |  |    |  |
|------------------|--|----|--|
| старого бурелома | <span style="border: 1px solid black; padding: 2px;"></span>     | %; |  |
| старого сухостоя | <span style="border: 1px solid black; padding: 2px;">37,7</span> | %; |  |
| аварийные        | <span style="border: 1px solid black; padding: 2px;"></span>     | %; |  |

2.4. Полнота лесного насаждения после уборки деревьев, подлежащих рубке, составит 0,09  
 Критическая полнота для данной категории лесных насаждений составляет: 0,3

### ЗАКЛЮЧЕНИЕ

С целью предотвращения негативных процессов или снижения ущерба от их воздействия назначено:

| Участков<br>ое<br>лесничест<br>во | Урочище<br>(дача) | Квартал | Выдел | Площадь,<br>выдела, га | Вид<br>мероприя<br>тия          | Площадь,<br>меропри<br>ятия, га | Порода | Запас на выдел, кбм | Крайние<br>сроки<br>проведе<br>ния |
|-----------------------------------|-------------------|---------|-------|------------------------|---------------------------------|---------------------------------|--------|---------------------|------------------------------------|
| Лискинск<br>ое                    | Звяинцево         | 72      | 28    | 4,6                    | сплошная<br>санитарная<br>рубка | 1,7                             | сосна  | 158,9               | 2019                               |
|                                   |                   |         |       |                        |                                 |                                 |        |                     |                                    |
|                                   |                   |         |       |                        |                                 |                                 |        |                     |                                    |

Ведомость перечета деревьев назначенных в рубку и абрис лесного участка прилагаются (приложение 2 и 3 к Акту)

Меры по обеспечению возобновления: создание лесных культур

Мероприятия, необходимые для предупреждения повреждения или поражения смежных насаждений:

проведение рубки в соответствии с Правилами пожарной безопасности в лесах и Правил санитарной безопасности в лесах

Сведения для расчёта степени повреждения:

год образования старого сухостоя 2013-2016 ;

основная причина повреждения древесины гнили разных видов, вторичные стволовые вредители

Дата проведения обследований 19.10.2017

Исполнитель работ по проведению лесопатологических обследований:

ФИО Соколов П.Н.

Подпись

Соколов

2. Инструментальное обследование лесного участка

Лискинское участковое лесничество, квартал 72 выдел 28 площадь 4,6 га  
лесопатологический выдел № 2, площадь 2,9 га

2.1 Фактическая таксационная характеристика лесного насаждения **не соответствует**

таксационному описанию.

Причины несоответствия:

давность лесоустройства (2003 год)

Ведомость лесных участков с выявленными несоответствиями таксационным описаниям приведена в приложении 1 к Акту.

2.2. Состояние насаждений: с нарушенной устойчивостью

с утраченной устойчивостью

причины повреждения:

корневая губка (код 466)

Заселено (отработано) стволовыми вредителями:

| Вид вредителя | Порода | Степень заселения лесного насаждения (слабая, средняя, сильная) | Встречаемость (% заселённых деревьев) | Степень заселения лесного насаждения (слабая, средняя, сильная) |
|---------------|--------|---|---------------------------------------|---|
|               |        |   |                                       |   |
|               |        |   |                                       |   |

Повреждено огнём:

| Вид пожара | Порода | Состояние корневых лап            |  | Состояние корневой шейки                                     |  | Подсушивание луба                        |  |
|------------|--------|-----------------------------------|--|--|--|--|--|
|            |        | процент повреждённых огнём корней | процент деревьев с данным повреждением | ожог корневой шейки по окружности (1/4; 2/4; 3/4; более 3/4) | процент деревьев с данным повреждением | по окружности (1/4; 2/4; 3/4; более 3/4) | процент деревьев с данным повреждением |
|            |        |                                   |  |  |  |  |  |
|            |        |                                   |  |  |  |  |  |

Поражено болезнями:

| Вид болезни    | Порода | Встречаемость (% поражённых деревьев) | Степень поражения лесного насаждения (слабая, средняя, сильная) |
|----------------|--------|---------------------------------------|---|
| губка корневая | сосна  | 9                                     | слабая  |
|                |        |                                       |   |

|                       |     |                        |                             |
|-----------------------|-----|------------------------|-----------------------------|
| 2.3. Выборке подлежит | 5,8 | % деревьев по запасу   |                             |
| в том числе:          |     |                        |                             |
| ослабленных           |     | % (причины назначения) | ;                           |
| сильно ослабленных    | 0,7 | % (причины назначения) | <u>корневая губка</u> ;     |
| усыхающих             |     | % (причины назначения) | <u>хвойные насаждения</u> ; |
| свежего сухостоя      | 0,1 | %,                     |                             |
| в том числе:          |     |                        |                             |
| свежего ветровала     |     | %;                     |                             |
| свежего бурелома      |     | %;                     |                             |
| старого ветровала     | 0,4 | %;                     |                             |
| в том числе:          |     |                        |                             |
| старого бурелома      |     | %;                     |                             |
| старого сухостоя      | 4,6 | %;                     |                             |
| аварийные             |     | %;                     |                             |

2.4. Полнота лесного насаждения после уборки деревьев, подлежащих рубке, составит **0,57**

Критическая полнота для данной категории лесных насаждений составляет: **0,3**

### ЗАКЛЮЧЕНИЕ

С целью предотвращения негативных процессов или снижения ущерба от их воздействия назначено:

| Участков ое лесничества | Урочище (дача) | Квартал | Выдел | Площадь, выдела, га | Вид мероприятия             | Площадь, мероприятия, га | Порода | Запас на выдел, кбм | Крайние сроки проведения |
|-------------------------|----------------|---------|-------|---------------------|-----------------------------|--------------------------|--------|---------------------|--------------------------|
| Лпскниское              | Звягинцево     | 72      | 28    | 4,6                 | выборочная санитарная рубка | 2,9                      | сосна  | 53,5                | 2019                     |
|                         |                |         |       |                     |                             |                          |        |                     |                          |
|                         |                |         |       |                     |                             |                          |        |                     |                          |

Ведомость перечета деревьев назначенных в рубку и абрис лесного участка прилагаются (приложение 2 и 3 к Акту)

Меры по обеспечению возобновления: не требуются

Мероприятия, необходимые для предупреждения повреждения или поражения смежных насаждений:

проведение рубки в соответствии с Правилами пожарной безопасности в лесах и Правил санитарной безопасности в лесах

Сведения для расчёта степени повреждения:

год образования старого сухостоя **2013-2016** ;

основная причина повреждения древесины гнили разных видов, вторичные стволовые вредители

Дата проведения обследований **08.10.2017**

Исполнитель работ по проведению лесопатологических обследований:

ФИО Соколов П.Н.

Подпись

Ведомость лесных участков с выявленными несоответствиями таксационным описаниям

| Источник данных | Год проведения лесоустройства | Номер квартала | Номер выдела | Площадь выдела, га | Целевое назначение лесов | Категория защитных лесов   | Номер лесопатологического выдела | Площадь лесопатологического выдела, га | Таксационная характеристика |        |              |                   |                     |          |                              |             | Заложено пробных площадей |                |                            |                   |
|-----------------|-------------------------------|----------------|--------------|--------------------|--------------------------|--|----------------------------------|--|-----------------------------|--------|--------------|-------------------|---------------------|----------|------------------------------|-------------|---------------------------|----------------|----------------------------|-------------------|
|                 |                               |                |              |                    |                          |  |                                  |  | состав                      | порода | возраст, лет | средняя высота, м | средний диаметр, см | тип леса | тип условий местопрорастания | полнота     | бонитет                   | запас, кубм/га | количество, шт.            | общая площадь, га |
| ТО              | 2003                          | 72             | 28           | 4,6                | защитные                 | Особо ценные леса  | -                                | -                                      | 8СО2С<br>О                  | СО     | 76           | 26                | 32                  | ССРТ     | В2                           | 0,7         | 1                         | 350            |                            |                   |
| Ф               |                               | 72             | 28           | 4,6                | защитные                 | Ценные леса: леса, расположенные в пустынных, полупустынных, лесостепных, лесотундровых зонах, степях, горах | 1                                | 1,7                                    | 10                          | СО     | 90           | 26                | 30                  | ССРТ     | В2                           | 0,09/0,18   | 1                         | 93             | проведен сплошной пересчет | 1,7               |
| Ф               |                               | 72             | 28           | 4,6                | защитные                 | Ценные леса: леса, расположенные в пустынных, полупустынных, лесостепных, лесотундровых зонах, степях, горах | 2                                | 2,9                                    | 10                          | СО     | 90           | 26                | 32                  | ССРТ     | В2                           | 0,58 / 0,61 | 1                         | 322            | проведен сплошной пересчет | 2,9               |

Примечание: ТО - таксационные описания, Ф - фактическая характеристика лесного насаждения

В строке "фактическая" в колонке "запас, кубм/га" показан общий запас древесины на гектар (сырорастиющий, сухостоя и захламлиенности)

В строке "фактическая" в колонке "полнота" указана фактическая полнота: в числителе - полнота по живой (растущей) части насаждения, в знаменателе - полнота рассчитана от общего запаса древесины на 1 гектаре (сырорастиющие + сухостой + захламлиенность)

Список возможных используемых буквенных сокращений в колонке "порода" и "состав":

А - акация белая; Б - береза бородавчатая; В - вяз обыкновенный; ВМ - вяз мелколистный; ГШ - груша; ДБ - дуб байрачный семенной; ДБН - дуб байрачный низкоствольный; ДБП - дуб байрачный порослевой высокоствольный; ДН - дуб нагорный семенной; ДНН - дуб нагорный низкоствольный; ДНП - дуб нагорный порослевой высокоствольный; ДП - дуб пойменный семенной; ДПН - дуб пойменный низкоствольный; ДПП - дуб пойменный порослевой высокоствольный; КЛН - клен остролистный низкоствольный; КЛО - клен остролистный высокоствольный; КЛП - клен полевой; КЛЯ - клен ясенелистный; ЛП - липа; ОЛЧ - ольха черная; ОС - осина; С - сосна обыкновенная естественного происхождения; СО - сосна обыкновенная искусственного происхождения; ТБ - тополь белый; ТГ - тополь гибридный; ТЧ - тополь черный; ЯБ - яблоня; ЯЗ - ясень зеленый; ЯО - ясень обыкновенный; ЯОВ - ясень обыкновенный высокоствольный; ЯОН - ясень обыкновенный низкоствольный.

Исполнитель работ по проведению лесопатологического обследования:

ФИО Соколов П.Н.

Подпись





Результаты проведения лесопатологического обследования лесных насаждений за **Октябрь** 2017 г.  
(месяц)

Субъект Российской Федерации  
Участковое лесничество

Воронежская область  
Дискинское

Лесничество (лесопарк) Давыдовское  
Урочище (лесная дача) Звлянцево

| 1  | 2  | 3   | 4        | 5  | 6 | 7   | Таксационная характеристика лесного насаждения |    |    |    |    |      |            |    |      | 17   | Распределение деревьев по категориям состояния, % от запаса |      |     |    |     |      |    |    |    |    |    | Назначенные мероприятия |    |    |    |           |           |        |        |         |        |     |
|----|----|-----|----------|--|---|-----|--|----|----|----|----|------|------------|----|------|------|---|------|-----|----|-----|------|----|----|----|----|----|-------------------------|----|----|----|-----------|-----------|--------|--------|---------|--------|-----|
|    |    |     |          |  |   |     | 8  | 9  | 10 | 11 | 12 | 13   | 14         | 15 | 16   |      | 18  | 19   | 20  | 21 | 22  | 23   | 24 | 25 | 26 | 27 | 28 | 29                      | 30 | 31 | 32 | 33        | 34        |        |        |         |        |     |
| 72 | 28 | 4,6 | защитные | Ценные леса: леса, расположенные в пустынных, полупустынных, лесостепных, лесотундровых зонах, степях, горах | 1 | 1,7 | 10   | СО | 90 | 26 | 30 | ССРТ | 0,09/0,18* | 1  | 93*  | 209  | 47,3  | 0,1  | 2,5 |    | 4,3 | 37,7 |    |    |    |    |    |                         |    |    |    |           | 114504*** | 57,4   | 466*** | 52,6    | ССР*** | 1,7 |
| 72 | 28 | 4,6 | защитные | Ценные леса: леса, расположенные в пустынных, полупустынных, лесостепных, лесотундровых зонах, степях, горах | 2 | 2,9 | 10   | СО | 90 | 26 | 32 | ССРТ | 0,58/0,61* | 1  | 322* | 1068 | 58,9  | 35,3 | 0,7 |    | 0,1 | 4,6  |    |    |    |    |    |                         |    |    |    | 114504*** | 9,0       | 466*** | 5,8    | ВСР**** | 2,9    |     |

Показатели, не соответствующие таксационному описанию отмечаются " \* " " "

Примечание: в колонке "запас, куб/га" показан общий запас древесины на гектар (сырораствующий, сухой и захламленный); в колонке "полнота" указана фактическая полнота: в числителе - полнота по живой (растущей) части насаждения, в знаменателе - полнота рассчитана от общего запаса древесины на 1 гектаре (сырораствующие + сухой + захламленность)

\*\*114-усыхание >3/4 ветвей в кроне прошлых лет ;504-дехромирование хвои, листвы (патологическая) (>75%)

\*\*\*466-корневая губка

\*\*\*\*ССР-сплошная санитарная рубка

Список возможных используемых буквенных сокращений в колонке "порода" и "состав":

А - акация белая; Б - береза бородавчатая; В - вяз обыкновенный; ВМ - вяз мелколиственный; ГШ - груша; ДБ - дуб байрачный семенной; ДБН - дуб байрачный низкоствольный; ДБО - дуб байрачный порослевой высокоствольный; ДН - дуб нагорный семенной; ДНН - дуб нагорный низкоствольный; ДНП - дуб нагорный порослевой высокоствольный; ДП - дуб пойменный семенной; ДПН - дуб пойменный низкоствольный; ДПП - дуб пойменный порослевой высокоствольный; КЛН - клен остролиственный; КЛО - клен остролиственный высокоствольный; КЛП - клен полевой; КЛЯ - клен ясенелистный; ЛЛ - липа; ОЛЧ - ольха черная; ОС - осина; С - сосна обыкновенная естественного происхождения; СО - сосна обыкновенная искусственного происхождения; ТБ - тополь белый; ТГ - тополь гибридный; ТЧ - тополь черный; ЯБ - яблоня; ЯЗ - ясень зеленый; ЯО - ясень обыкновенный; ЯОВ - ясень обыкновенный высокоствольный; ЯОН - ясень обыкновенный низкоствольный.

Исполнитель работ по проведению лесопатологического обследования:

ФИО Соколов П.Н.

Подпись

Дата составления документа

19.10.2017

Телефон 89081321155

Ведомость перечета деревьев назначенных в рубку

ВРЕМЕННАЯ ПРОБНАЯ ПЛОЩАДЬ № 1

Субъект Российской Федерации Воронежская область

Лесничество (лесопарк) Давыдовское Квартал 72 Выдел 28

Площадь 4,6 га.

Номер очага вредных организмов \_\_\_\_\_ Размер пробной площади 4,6 га.

Таксационная характеристика:

тип леса ССРГ ; состав 10С0 ; возраст 90 ; бонитет 1

полнота 0,09/0,18 ; Запас на га 93 возобновление отсутствует

Время и причина ослабления лесного насаждения: корневая губка (код 466)

Тип очага вредных организмов: \_\_\_\_\_

Фаза развития очага вредных организмов: \_\_\_\_\_

Средневзвешенная категория санитарного состояния обследуемого лесного участка 3,06

Состояние лесного насаждения, намечаемые мероприятия: насаждение с утраченной устойчивостью, требуется проведение сплошной санитарной рубки

Исполнитель работ по проведению лесопатологического обследования:

ФИО Соколов П.Н.

Подпись



Дата составления документа 19.10.2017

Телефон

89081321155

## ВЕДОМОСТЬ ПЕРЕЧЕТА ДЕРЕВЬЕВ

Порода: Сосна

| Ступени<br>толщины см | Количество деревьев по категориям состояния, шт. |     |     |    |   |    |     |    |    |      |                   |    |      |                   |    | Всего деревьев по<br>ступеням толщины |       |                                |
|-----------------------|--|-----|-----|----|---|----|-----|----|----|------|-------------------|----|------|-------------------|----|---------------------------------------|-------|--------------------------------|
|                       | I  | II  | III | IV |   | V  |     | VI |    |      | ветровал, бурелом |    |      | аварийные деревья |    |                                       | шт.   | в т.ч.<br>подлежат<br>рубке, % |
|                       |  |     |     | НЗ | З | НЗ | З   | НЗ | З  | О    | НЗ                | З  | О    | НЗ                | З  | О                                     |       |                                |
| 1                     | 2  | 3   | 4   | 5  | 6 | 7  | 8   | 9  | 10 | 11   | 12                | 13 | 14   | 15                | 16 | 17                                    | 18    | 19                             |
| 8                     |  |     |     |    |   |    |     |    |    |      |                   |    |      |                   |    |                                       |       |                                |
| 12                    |  |     |     |    |   |    |     |    |    |      |                   |    |      |                   |    |                                       |       |                                |
| 16                    | 4  | 1   | 2   |    |   |    | 1   |    |    | 12   |                   |    | 2    |                   |    |                                       | 22    | 68,2                           |
| 20                    | 7  |     | 1   |    |   |    | 1   |    |    | 14   |                   |    | 2    |                   |    |                                       | 25    | 68,0                           |
| 24                    | 20   |     | 3   |    |   |    | 1   |    |    | 13   |                   |    | 8    |                   |    |                                       | 45    | 48,9                           |
| 28                    | 12   |     | 2   |    |   |    |     |    |    | 8    |                   |    | 2    |                   |    |                                       | 24    | 41,7                           |
| 32                    | 12   |     |     |    |   |    | 1   |    |    | 10   |                   |    | 5    |                   |    |                                       | 28    | 57,1                           |
| 36                    | 10   |     | 1   |    |   |    | 1   |    |    | 4    |                   |    | 2    |                   |    |                                       | 18    | 38,9                           |
| 40                    | 10   |     |     |    |   |    | 3   |    |    | 7    |                   |    | 1    |                   |    |                                       | 21    |                                |
| 44                    | 11   |     |     |    |   |    |     |    |    | 12   |                   |    |      |                   |    |                                       | 23    |                                |
| 48                    |  |     |     |    |   |    |     |    |    |      |                   |    |      |                   |    |                                       |       |                                |
| 52                    | 2  |     |     |    |   |    |     |    |    | 1    |                   |    |      |                   |    |                                       | 3     |                                |
| 56                    |  |     |     |    |   |    |     |    |    |      |                   |    |      |                   |    |                                       |       |                                |
| Итого, шт             | 88   | 1   | 9   |    |   |    | 8   |    |    | 81   |                   |    | 22   |                   |    |                                       | 209   | 120                            |
| Итого, шт %           | 42,1   | 0,5 | 4,3 |    |   |    | 3,8 |    |    | 38,8 |                   |    | 10,5 |                   |    |                                       | 100,0 | 57,4                           |
| Итого, м³             | 75,3   | 0,1 | 4,0 |    |   |    | 6,8 |    |    | 59,9 |                   |    | 12,8 |                   |    |                                       | 158,9 | 83,5                           |
| Итого, м³ %           | 47,3   | 0,1 | 2,5 |    |   |    | 4,3 |    |    | 37,7 |                   |    | 8,1  |                   |    |                                       | 100,0 | 52,6                           |

Ведомость перечета деревьев назначенных в рубку

ВРЕМЕННАЯ ПРОБНАЯ ПЛОЩАДЬ № 2

Субъект Российской Федерации Воронежская область  
Лесничество (лесопарк) Давыдовское Квартал 72 Выдел 28  
Площадь 4,6 га.  
Номер очага вредных организмов \_\_\_\_\_ Размер пробной площади 2,9 га.  
Таксационная характеристика:  
тип леса ССРТ ; состав 10СО ; возраст 90 ; бонитет 1  
полнота 0,58/0,61 ; Запас на га 322 возобновление отсутствует  
Время и причина ослабления лесного насаждения: корневая губка (код 466)  
Тип очага вредных организмов:  
Фаза развития очага вредных организмов:  
Средневзвешенная категория санитарного состояния обследуемого лесного участка 1,57  
Состояние лесного насаждения, намечаемые мероприятия: насаждение с нарушенной устойчивостью, требуется проведение выборочной санитарной рубки

Исполнитель работ по проведению лесопатологического обследования:

ФИО Соколов П.Н.

Подпись



Дата составления документа 08.10.2017

Телефон

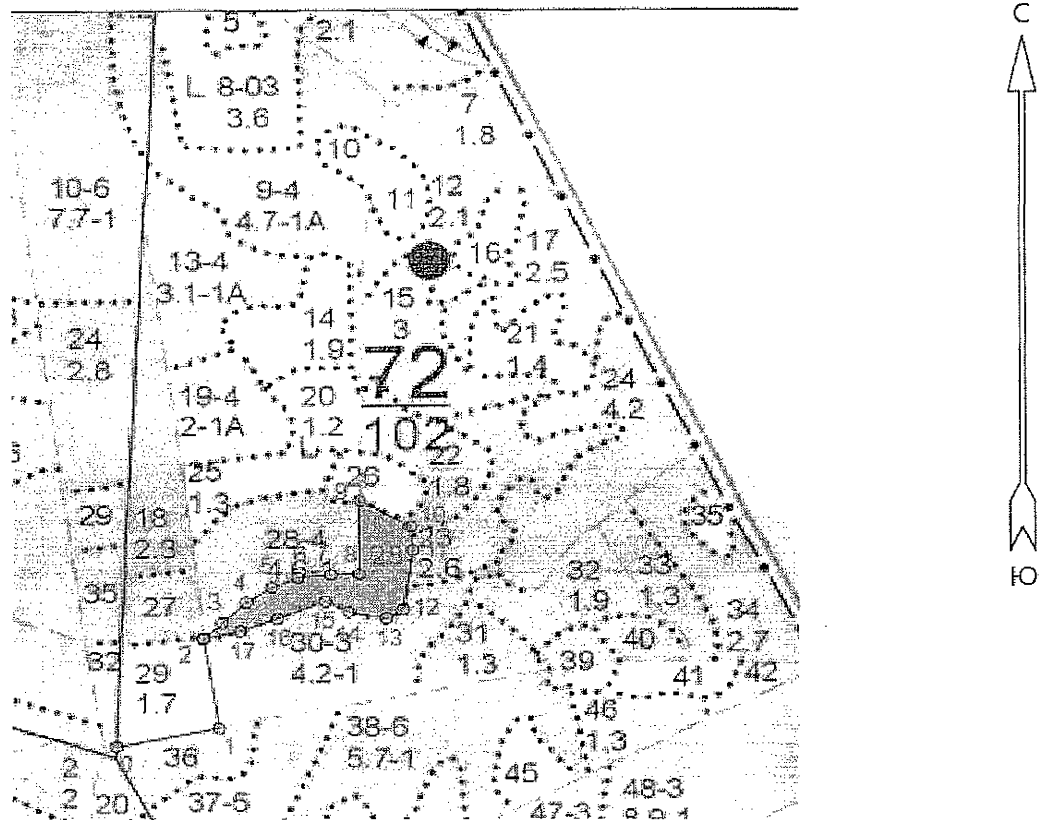
89081321155

ВЕДОМОСТЬ ПЕРЕЧЕТА ДЕРЕВЬЕВ

Порода: Сосна

| Ступени<br>толщины см | Количество деревьев по категориям состояния, шт. |       |     |    |   |    |     |    |    |      |                   |    |     |                   |    |    | Всего деревьев по<br>ступеням толщины |                                |
|-----------------------|--|-------|-----|----|---|----|-----|----|----|------|-------------------|----|-----|-------------------|----|----|---------------------------------------|--------------------------------|
|                       | I  | II    | III | IV |   | V  |     | VI |    |      | встровал, бурелом |    |     | аварийные деревья |    |    | шт.                                   | в т.ч.<br>подлежат<br>рубке, % |
|                       |  |       |     | НЗ | З | НЗ | З   | НЗ | З  | О    | НЗ                | З  | О   | НЗ                | З  | О  |                                       |                                |
| 1                     | 2  | 3     | 4   | 5  | 6 | 7  | 8   | 9  | 10 | 11   | 12                | 13 | 14  | 15                | 16 | 17 | 18                                    | 19                             |
| 8                     |  |       |     |    |   |    |     |    |    |      |                   |    |     |                   |    |    |                                       |                                |
| 12                    |  |       |     |    |   |    |     |    |    |      |                   |    |     |                   |    |    |                                       |                                |
| 16                    | 17   | 7     | 3   |    |   |    | 3   |    |    | 11   |                   |    |     |                   |    |    | 41                                    | 41,5                           |
| 20                    | 15   | 9     | 1   |    |   |    | 2   |    |    | 16   |                   |    | 3   |                   |    |    | 46                                    | 47,8                           |
| 24                    | 49   | 37    |     |    |   |    |     |    |    | 11   |                   |    |     |                   |    |    | 97                                    | 11,3                           |
| 28                    | 96   | 47    |     |    |   |    |     |    |    | 16   |                   |    | 3   |                   |    |    | 162                                   | 11,7                           |
| 32                    | 174  | 108   | 3   |    |   |    |     |    |    | 12   |                   |    | 1   |                   |    |    | 298                                   | 5,4                            |
| 36                    | 161  | 103   |     |    |   |    |     |    |    | 4    |                   |    |     |                   |    |    | 268                                   | 1,5                            |
| 40                    | 69   | 37    | 1   |    |   |    |     |    |    | 5    |                   |    |     |                   |    |    | 112                                   | 5,4                            |
| 44                    | 22   | 15    | 1   |    |   |    |     |    |    |      |                   |    |     |                   |    |    | 38                                    | 2,6                            |
| 48                    | 5  | 1     |     |    |   |    |     |    |    |      |                   |    |     |                   |    |    | 6                                     |                                |
| 52                    |  |       |     |    |   |    |     |    |    |      |                   |    |     |                   |    |    |                                       |                                |
| 56                    |  |       |     |    |   |    |     |    |    |      |                   |    |     |                   |    |    |                                       |                                |
| Итого, шт             | 608  | 364   | 9   |    |   |    | 5   |    |    | 75   |                   |    | 7   |                   |    |    | 1068                                  | 96                             |
| Итого, шт %           | 56,9   | 34,1  | 0,8 |    |   |    | 0,5 |    |    | 7,0  |                   |    | 0,7 |                   |    |    | 100,0                                 | 9,0                            |
| Итого, м³             | 552,2  | 330,4 | 6,3 |    |   |    | 1,0 |    |    | 42,6 |                   |    | 3,6 |                   |    |    | 936,1                                 | 53,5                           |
| Итого, м³ %           | 58,9   | 35,3  | 0,7 |    |   |    | 0,1 |    |    | 4,6  |                   |    | 0,4 |                   |    |    | 100,0                                 | 5,8                            |

Абрис участка  
М 1:10000



| №№      | Направление | Румб   | Длина, м | 11 - 12 | ЮЗ | 8°22'  | 88.0 |
|---------|-------------|--------|----------|---------|----|--------|------|
| 0 - 1   | СВ          | 78°56' | 135.8    | 12 - 13 | ЮЗ | 60°24' | 24.9 |
| 1 - 2   | СЗ          | 8°35'  | 131.8    | 13 - 14 | СЗ | 79°53' | 50.4 |
| 2 - 3   | СВ          | 46°11' | 33.4     | 14 - 15 | СЗ | 63°04' | 34.7 |
| 3 - 4   | СВ          | 45°28' | 43.5     | 15 - 16 | ЮЗ | 67°58' | 66.8 |
| 4 - 5   | СВ          | 57°19' | 39.1     | 16 - 17 | ЮЗ | 69°38' | 50.9 |
| 5 - 6   | СВ          | 67°30' | 37.3     | 17 - 2  | ЮЗ | 76°14' | 49.6 |
| 6 - 7   | СВ          | 84°49' | 43.4     |         |    |        |      |
| 7 - 8   | СВ          | 87°44' | 37.4     |         |    |        |      |
| 8 - 9   | СВ          | 0°32'  | 107.2    |         |    |        |      |
| 9 - 10  | ЮВ          | 60°37' | 76.2     |         |    |        |      |
| 10 - 11 | ЮВ          | 4°02'  | 35.0     |         |    |        |      |

Условные обозначения:  обследованная площадь

| № выдела  | Ленты (круговой площадки) перечета |          |           |           |            |
|---|------------------------------------|----------|-----------|-----------|------------|
|   | № ленты (площадки)                 | длина, м | ширина, м | радиус, м | площадь га |
| Произведен сплошной пересчет деревьев на площади 1,7 га |                                    |          |           |           |            |
|   |                                    |          |           |           |            |

Исполнитель работ по проведению лесопатологического обследования:

ФИО

Соколов П.Н.

Подпись

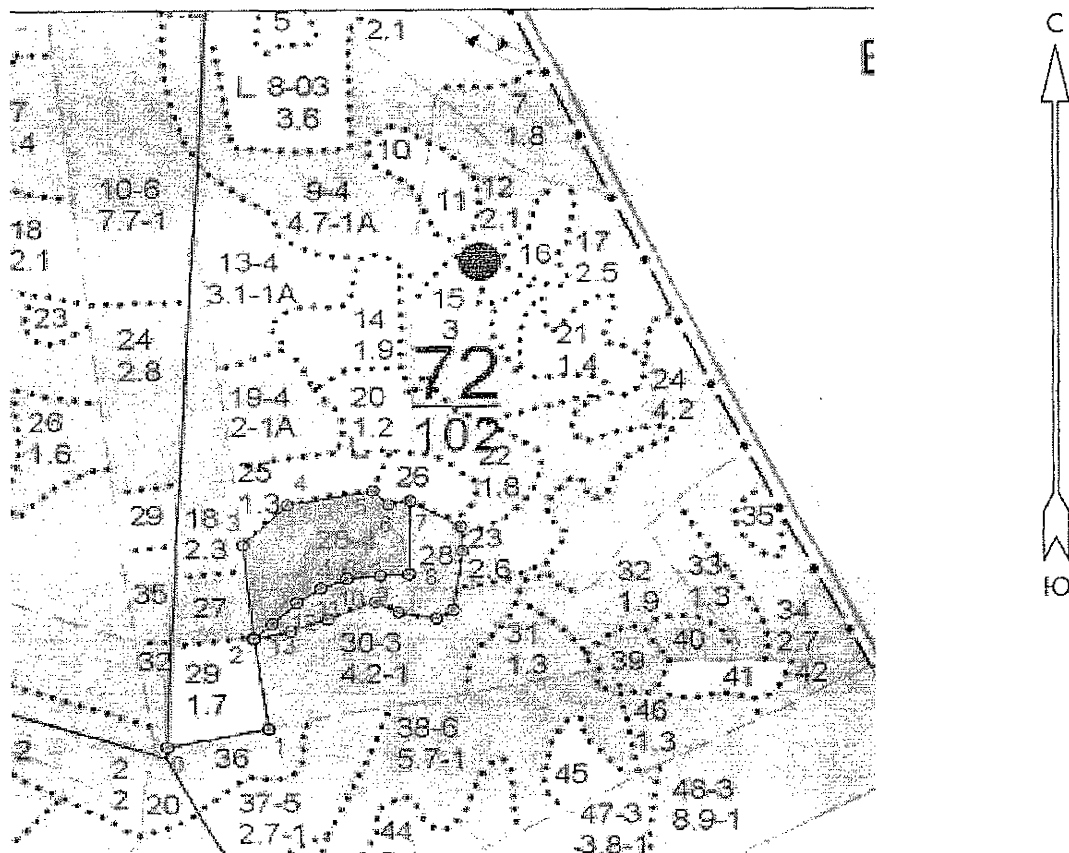
Дата составления документа

19.10.2017

Телефон

89081321155

Абрис участка  
М 1:10000



| №№     | Направление | Румб    | Длина, м | 10 - 11 | ЮЗ | 68° 20' | 36.0 |
|--------|-------------|---------|----------|---------|----|---------|------|
| 0 - 1  | СВ          | 78° 26' | 135.0    | 11 - 12 | ЮЗ | 55° 55' | 38.6 |
| 1 - 2  | СЗ          | 8° 24'  | 131.2    | 12 - 13 | ЮЗ | 45° 27' | 44.2 |
| 2 - 3  | СЗ          | 5° 56'  | 137.9    | 13 - 2  | ЮЗ | 48° 05' | 32.4 |
| 3 - 4  | СВ          | 44° 46' | 82.4     |         |    |         |      |
| 4 - 5  | СВ          | 79° 31' | 113.5    |         |    |         |      |
| 5 - 6  | ЮВ          | 44° 19' | 28.9     |         |    |         |      |
| 6 - 7  | СВ          | 78° 30' | 29.6     |         |    |         |      |
| 7 - 8  | ЮЗ          | 1° 03'  | 107.2    |         |    |         |      |
| 8 - 9  | ЮЗ          | 86° 17' | 37.9     |         |    |         |      |
| 9 - 10 | ЮЗ          | 84° 14' | 44.0     |         |    |         |      |

Условные обозначения:



обследованная площадь

| № выдела   | Ленты (круговой площадки) перече́та |          |           |           |            |
|--|-------------------------------------|----------|-----------|-----------|------------|
|  | № ленты (площадки)                  | длина, м | ширина, м | радиус, м | площадь га |
| Произведен сплошной перечет деревьев на площади 2,9 га |                                     |          |           |           |            |
|  |                                     |          |           |           |            |

Исполнитель работ по проведению лесопатологического обследования:

ФИО

Соколов П.Н.

Подпись

Дата составления документа

08.10.2017

Телефон

89081321155

-----  
 : N : Состав : я : Воз : Вы : Ди : Кл : Бо : - : Тип : Зап. сырор : К : Запас дес. МЗ : :  
 : выде- : Подрос : р : : : : ни- : : дес. мЗ : л : ----- : :  
 : ла : Подлес : у : ра : со : ам : во : тет : леса : ----- : : сухо : ед. : захл : :  
 : : Почва : с : : : : зр : : : на : в т. : т : стоя : дер : ----- : : Хозяйственные : :  
 : ----- : Особен : -- : ст : та : ет : -- : ----- : 1 га : ч. по : о : : : об- : :  
 : Пло- : выдела : вы : : : : гр : : ТЛУ : ----- : сос- : в : ста : ----- : щий : мероприятия : :  
 : щадь, : Хар-ка : со : : : : р : : пол : : на : тав- : а : рого : ре : ----- : :  
 : га : л/к : та : : : : во : но- : : выде : ляю- : р : : дин : лик- : :  
 : : и пр. : яр : : : : зр : та : : ле : щим : н : : : вид : :  
 -----

## НЕУДОВЛЕТВОРИТЕЛЬНЫЕ, НЕКАЧЕСТВЕННЫЙ УХОД

27 лесные культуры РУБ. ОБНОВ. 10ч  
 1,0 10СО 1 101 29 36 6 1 ССРТ 24 24 2 100%  
 29 3 ,4 В2 24 Л. КУЛЬТУРЫ  
 подрост: 10С (20) 3,0 м, 0,5 тыс. шт/га ртк N 12 СО  
 подлесок: ВЗН РЕДКИЙ  
 культуры-03 г., ВСПАШ. БОРОЗД., ПОСАДКА РУЧНАЯ, состояние  
 НЕУДОВЛЕТВОРИТЕЛЬНЫЕ, НИЗОВЫМ ПОЖАРОМ  
 ПОЛНОТА НЕРАВНОМЕРНАЯ, ПОЛНОТА В КУРТИНАХ, ВЫШЕ СРЕДНЕЙ  
 селекционная оценка: НОРМАЛЬНЫЕ

28 лесные культуры ВЫБ. САНР. 2 ОЧ  
 4,6 8СО 1 76 26 32 4 1 ССРТ 35 129 2 5 10%  
 2СО 25 55 21 24 2 ,7 В2 161 32 3 ВВОД ЛИСТ. ПОР  
 подлесок: ИР ВЗН РЕДКИЙ  
 культуры-28 г., ВСПАШ. БОРОЗД., ПОСАДКА РУЧНАЯ, состояние  
 УДОВЛЕТВОРИТЕЛЬНЫЕ  
 повреждение ФИТОВРЕДИТЕЛИ, СОСНА ОБ. ИСКУС, СЛАБАЯ,  
 КОРНЕВАЯ ГУВКА  
 УСЫХАЮЩИХ ДЕРЕВЬЕВ, 10%

29 ПРОГАЛИНА СО 2 ССРТ Л. КУЛЬТУРЫ  
 1,7 единичные деревья В2 ртк N 01 СО  
 10С 100 25 36 1 2  
 повреждение НИЗОВЫМ ПОЖАРОМ, 92 г., СОСНА ОБ. ИСКУС, СИЛЬНАЯ

30 лесные культуры  
 4,2 10СО 1 48 19 20 3 1 ССРТ 29 122  
 19 2 ,8 В2 122  
 подлесок: АЖ СР. ГУСТ  
 культуры-56 г., ВСПАШ. БОРОЗД., ПОСАДКА РУЧНАЯ, состояние

