


УТВЕРЖДАЮ:

Должность: Заместитель руководителя управления
лесного хозяйства Воронежской области

Ф.И.О М.В. Скрынникова



Дата 04.04.2018

Акт
лесопатологического обследования № 1528

лесных насаждений

Острогожского
Воронежской области

лесничества (лесопарка)
(субъект Российской Федерации)

Способ лесопатологического обследования:

1. Визуальный

2. Инструментальный

Место проведения

Участковое лесничество	Урочище (дача)	Квартал (кварталы)	Выдел (выделы)	Площадь, га
Репьевское	Чапаевская сосна	61	5	1.9

Лесопатологическое обследование проведено на общей площади

1.9

га.

2. Инструментальное обследование лесного участка

2.1 Фактическая таксационная характеристика лесного насаждения

не соответствует

таксационному описанию.

Причины несоответствия:

давность лесоустройства (2003 г.)

Ведомость лесных участков с выявленными несоответствиями таксационным описаниям приведена в приложении 1 к Акту.

2.2. Состояние насаждений:

с нарушенной устойчивостью

с утраченной устойчивостью

причины повреждения:

корневая губка (код 466)

Заселено (отработано) стволовыми вредителями:

Вид вредителя	Порода	Встречаемость (% заселённых деревьев)	Степень заселения лесного насаждения (слабая, средняя, сильная)

Повреждено огнём:

Вид пожара	Порода	Состояние корневых лап		Состояние корневой шейки		Подсушивание луба	
		процент повреждённых огнём корней	процент деревьев с данным повреждением	ожог корневой шейки по окружности (1/4; 2/4; 3/4; более 3/4)	процент деревьев с данным повреждением	по окружности (1/4; 2/4; 3/4; более 3/4)	процент деревьев с данным повреждением

Поражено болезнями:

Вид болезни	Порода	Встречаемость (% поражённых деревьев)	Степень поражения лесного насаждения (слабая, средняя, сильная)
корневая губка	сосна	8.4	слабая
итого		8.4	слабая

2.3. Выборке подлежат **8.1** % деревьев по запасу
в том числе:
ослабленных % (причины назначения) ;
сильно ослабленных **0.4** % (причины назначения) **корневая губка** ;
усыхающих **0.4** % (причины назначения) **хвойные деревья** ;
свежего сухостоя **1.3** %,
в том числе: свежего ветровала %;
свежего бурелома %;
старого ветровала %;
в том числе: старого бурелома %;
старого сухостоя **6.0** %;
аварийные %;

2.4. Полнота лесного насаждения после уборки деревьев, подлежащих рубке, составит **0.67**
Критическая полнота для данной категории лесных насаждений составляет: **0.3**

ЗАКЛЮЧЕНИЕ

С целью предотвращения негативных процессов или снижения ущерба от их воздействия назначено:

Участковое лесничество	Урочище (дача)	Квартал	Выдел	Площадь, выдела, га	Вид мероприятия	Площадь, мероприятия, га	Порода	Запас на выдел, кбм	Крайние сроки проведения
Репьевское	Чапаевская сосня	61	5	1.9	выборочная санитарная рубка	1.9	сосна	35.0	2020

Ведомость перечета деревьев назначенных в рубку и абрис лесного участка прилагаются (приложение 2 и 3 к Акту)

Меры по обеспечению возобновления: не требуются

Мероприятия, необходимые для предупреждения повреждения или поражения смежных насаждений:

проведение рубки в соответствии с Правилами пожарной безопасности в лесах и Правил санитарной безопасности в лесах

Сведения для расчёта степени повреждения:

год образования старого сухостоя 2013-2016 ;


основная причина повреждения древесины гнили разных видов, вторичные стволовые вредители

Дата проведения обследований 28.09.2017

Исполнитель работ по проведению лесопатологических обследований:

ФИО Соколов П.Н.

Подпись



Ведомость лесных участков с выявленными несоответствиями таксационным описаниям

Источник данных	Год проведения лесоустройства	Номер квартала	Номер выдела	Площадь выдела, га	Целевое назначение лесов	Категория защитных лесов	Номер лесопатологического выдела	Площадь лесопатологического выдела, га	Таксационная характеристика									Заложено пробных площадей		
									состав	порода	возраст, лет	средняя высота, м	средний диаметр, см	тип леса	тип условий местообразования	полнота	бонитет	запас, куб/га	количество, шт.	общая площадь, га
ТО	2003	61	5	1.9	защитные	Противоэрозионные леса	-	-	8СО2ДН	СО	35	15	18	ССРТ	В2	0.7	1	180		
Ф		61	5	1.9	защитные	Ценные леса: противоэрозионные леса			8СО2ДН	СО	49	17	20	ССРТ	В2	0,67/0,72	1	225	проведен сплошной перерчет	1.9

Примечание: ТО - таксационные описания, Ф - фактическая характеристика лесного насаждения

В строке "фактическая" в колонке "запас, куб/га" показан общий запас древесины на гектар (сырораствующий, сухостой и захламлиенности)

В строке "фактическая" в колонке "полнота" указана фактическая полнота: в числителе - полнота по живой (растущей) части насаждения, в знаменателе - полнота рассчитана от общего запаса древесины на 1 гектаре (сырораствующие + сухостой + захламлиенность)

Список возможных используемых буквенных сокращений в колонке "порода" и "состав":

А - акация белая; Б - береза бородавчатая; В - вяз обыкновенный; ВМ - вяз мелколистный; ГШ - груша; ДБ - дуб байрачный семенной; ДБН - дуб байрачный низкоствольный; ДБЦ - дуб байрачный порослевой высокоствольный; ДН - дуб нагорный семенной; ДНН - дуб нагорный низкоствольный; ДНП - дуб нагорный порослевой высокоствольный; ДП - дуб пойменный семенной; ДПП - дуб пойменный низкоствольный; ДПП - дуб пойменный порослевой высокоствольный; КЛН - клен остролистный низкоствольный; КЛЮ - клен остролистный высокоствольный; КЛП - клен полевой; КЛЯ - клен ясенелистный; ЛП - липа; ОЛЧ - ольха черная; ОС - осина; С - сосна обыкновенная естественного происхождения; СО - сосна обыкновенная искусственного происхождения; ТБ - тополь белый; ТГ - тополь гибридный; ТЧ - тополь черный; ЯБ - яблоня; ЯЗ - ясень зеленый; ЯО - ясень обыкновенный; ЯОВ - ясень обыкновенный высокоствольный; ЯОН - ясень обыкновенный низкоствольный.

Исполнитель работ по проведению лесопатологического обследования:

ФИО Соколов П.Н.

Подпись

Результаты проведения лесопатологического обследования лесных насаждений за

Сентябрь
(месяц)

2017 г.

Субъект Российской Федерации
Участковое лесничество

Воронежская область
Репьевское

Лесничество (лесопарк)
Урочище (лесная дача)

Острогжское
Чапаевская сосна

1	2	3	4	5	6	7	Таксационная характеристика лесного насаждения										Распределение деревьев по категориям состояния, % от запаса											29	30	31	Назначенные мероприятия				
							8	9	10	11	12	13	14	15	16	17	18	19	20	21	22	23	24	25	26	27	28				32	33	34		
61	5	1.9	защитные	Ценные леса: противоэрозионные леса	Итого:	8СО2ДН	8	СО	49	17	20				194	1325	60.4	30.1	0.5	0.5	1.5	7.0								114, 504**	8.4	466***	9.5	ВСР****	1.9
						2	ДН	49	17	18				31	237	77.4	22.6																		

Показатели, не соответствующие таксационному описанию отмечаются " * "

Примечание: в колонке "запас, куб/га" показан общий запас древесины на гектар (сырорастущий, сухостой и захламленности);
в колонке "полнота" указана фактическая полнота: в числителе - полнота по живой (растущей) части насаждения, в знаменателе - полнота рассчитана от общего запаса древесины на 1 гектаре (сырорастущие + сухостой + захламленность)

**114-усыхание >3/4 ветвей в кроне прошлых лет; 504-дехромация хвои, листы (патологическая) (>75%)

***466-корневая губка

****ВСР-выборочная санитарная рубка

Список возможных используемых буквенных сокращений в колонке "порода" и "состав":

А - акация белая; Б - береза бородавчатая; В - вяз обыкновенный; ВМ - вяз мелколистный; ГШ - груша; ДБ - дуб байрачный семенной; ДБН - дуб байрачный низкоствольный; ДБП - дуб байрачный порослевой высокоствольный; ДН - дуб нагорный семенной; ДНН - дуб нагорный низкоствольный; ДНП - дуб нагорный порослевой высокоствольный; ДП - дуб пойменный семенной; ДПН - дуб пойменный низкоствольный; ДПШ - дуб пойменный порослевой высокоствольный; КЛН - клен остролистный низкоствольный; КЛО - клен остролистный высокоствольный; КЛП - клен полевой; КЛЯ - клен ясенелистный; ЛП - липа; ОЛЧ - ольха черная; ОС - осина; С - сосна обыкновенная естественного происхождения; СО - сосна обыкновенная искусственного происхождения; ТБ - тополь белый; ТГ - тополь гибридный; ТЧ - тополь черный; ЯБ - яблоня; ЯЗ - ясень зеленый; ЯО - ясень обыкновенный; ЯОВ - ясень обыкновенный высокоствольный; ЯОН - ясень обыкновенный низкоствольный.

Исполнитель работ по проведению лесопатологического обследования:

Ф.И.О. Соколов П.Н.

Подпись



Дата составления документа

28.09.2017

Телефон 89081321155

Ведомость перечета деревьев назначенных в рубку

ВРЕМЕННАЯ ПРОБНАЯ ПЛОЩАДЬ №

Субъект Российской Федерации Воронежская область

Лесничество (лесопарк) Острогожское Квартал 61 Выдел 5

Площадь 1,9 га.

Номер очага вредных организмов _____ Размер пробной площади 1,9 га.

Таксационная характеристика:

тип леса ССРТ ; состав 8СQ2ЛН ; возраст 49 ; бонитет 1

полнота 0,67/0,72 ; Запас на га 225 возобновление отсутствует

Время и причина ослабления лесного насаждения: корневая губка (код 466)

Тип очага вредных организмов: _____

Фаза развития очага вредных организмов: _____

Среднезвешенная категория санитарного состояния обследуемого лесного участка 1.60

Состояние лесного насаждения, намечаемые мероприятия: насаждение с нарушенной устойчивостью, требуется проведение выборочной санитарной рубки

Исполнитель работ по проведению лесопатологического обследования:

ФИО Соколов П.Н.

Подпись



Дата составления документа 28.09.2017

Телефон

89081321155

ВЕДОМОСТЬ ПЕРЕЧЕТА ДЕРЕВЬЕВ

Порода: Сосна

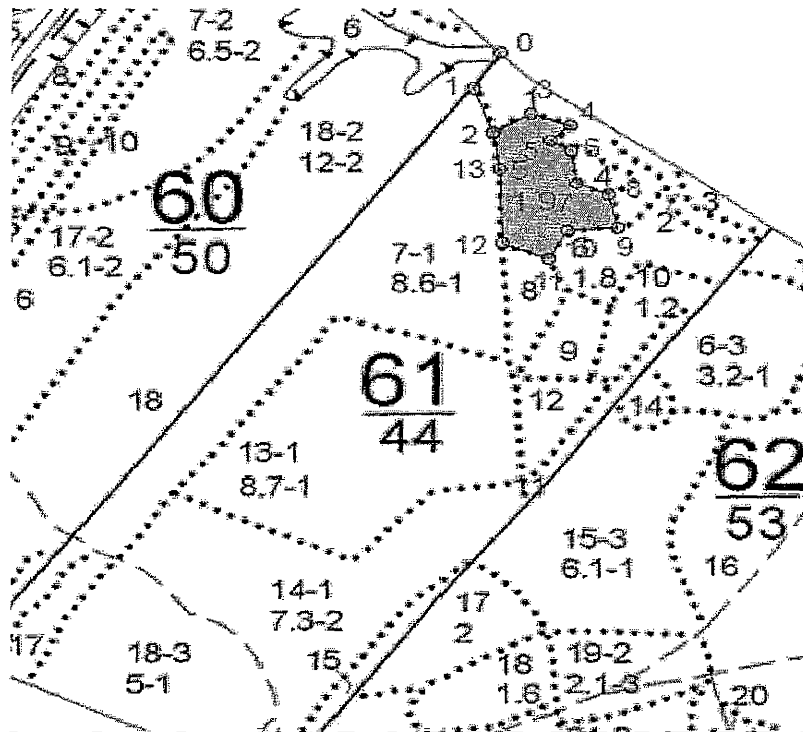
Ступени толщины см	Количество деревьев по категориям состояния, шт.																Всего деревьев по ступеням толщины		
	I	II	III	IV		V		VI			ветровал, бурелом			аварийные деревья			шт.	в т.ч. подлежат рубке, %	
				НЗ	З	НЗ	З	НЗ	З	О	НЗ	З	О	НЗ	З	О			
1	2	3	4	5	6	7	8	9	10	11	12	13	14	15	16	17	18	19.0	
8																			
12	64	27																91	
16	228	154	3		4		8			32								429	9.3
20	258	164	4		5		7			21								459	6.1
24	177	66	1				2			8								254	3.9
28	39	15					1			6								61	11.5
32	9	5					1			5								20	30.0
36	5	1								2								8	25.0
40	2									1								3	33.3
44																			
48																			
52																			
56																			
60																			
64																			
68																			
72																			
Итого, шт	782	432	8		9		19			75								1325	111
Итого, шт %	59.0	32.6	0.6		0.7		1.4			5.7								100.0	8.4
Итого, м³	222.7	110.9	1.9		1.9		5.4			25.8								368.6	35.0
Итого, м³ %	60.4	30.1	0.5		0.5		1.5			7.0								100.0	9.5

ВЕДОМОСТЬ ПЕРЕЧЕТА ДЕРЕВЬЕВ

Порода: Дуб

Ступени толщины см	Количество деревьев по категориям состояния, шт.																Всего деревьев по ступеням толщины		
	I	II	III	IV		V		VI			ветровал, бурелом			аварийные деревья			шт.	в т.ч. подлежат рубке, %	
				НЗ	З	НЗ	З	НЗ	З	О	НЗ	З	О	НЗ	З	О			
1	2	3	4	5	6	7	8	9	10	11	12	13	14	15	16	17	18	19	
8																			
12	14	3																17	
16	52	17																69	
20	76	23																99	
24	41	11																52	
28																			
32																			
36																			
40																			
44																			
48																			
52																			
56																			
60																			
64																			
68																			
72																			
Итого, шт	183	54																237	-
Итого, шт %	77.2	22.8																100.0	-
Итого, м³	45.9	13.4																59.3	-
Итого, м³ %	77.4	22.6																100.0	-

Абрис участка
М 1:10000



№№	Направление	Румб	Длина м
0 - 1	ЮЗ	32° 14'	62.3
1 - 2	ЮВ	20° 34'	68.6
2 - 3	СВ	59° 02'	53.5
3 - 4	ЮВ	70° 21'	51.1
4 - 5	ЮЗ	47° 52'	32.5
5 - 6	ЮВ	59° 25'	29.3
6 - 7	ЮВ	8° 08'	48.6
7 - 8	ЮВ	67° 37'	42.2
8 - 9	ЮВ	13° 23'	49.5
9 - 10	ЮЗ	85° 46'	62.1
10 - 11	ЮЗ	29° 03'	47.2

11 - 12	СЗ	67° 48'	60.7
12 - 13	СЗ	1° 52'	107.4
13 - 2	СЗ	8° 20'	54.9

Условные обозначения:



границы обследованной площади

Обследованная площадь, га:

1.9

№ выдела	Ленты (круговой площадки) перечета				
	№ ленты (площадки)	длина, м	ширина, м	радиус, м	площадь га
Произведен сплошной пересчет деревьев на площади 1,9 га					

Исполнитель работ по проведению лесопатологического обследования:

ФИО

Соколов П.Н.

Подпись

Дата составления документа

28.09.2017

Телефон

89081321155

: N : Состав : я : Воз : Вы : Ди : Кл : Во : Тип : Зап. сырор : К : Запас дес. мЗ : :
 : выде- : Подрос : р : : : : ни : : дес. мЗ : л : ----- : :
 : ла : Подлес : у : ра : со : ам : во : тет : леса : ----- : : сухо : ед. : захл : :
 : : Почва : с : : : : зр : : : на : в т. : т : стоя : дер : ---- : Хозяйственные : :
 : ----- : Особен : -- : ст : та : ет : -- : ---- : ----- : 1 га : ч. по : о : : : об- : :
 : Пло- : выдела : вы : : : : гр : : ТЛУ : ---- : сос : - : в : ста : - : ---- : щий : мероприятия : :
 : щадь, : Хар-ка : со : : : : р : : пол : : на : тав : - : а : рого : ре : - : ---- : :
 : га : л/к : та : : : : во : но : - : : выце : ляю : - : р : : дин : лик : - : :
 : : и пр. : яр : : : : зр : та : : ле : щим : н : : : вид : :

1 лесные культуры

1,4 7CO 1 34 12 16 2 2 СРЗЛ 14 14
 3CO 12 30 1 ,7 В1 20 6

культуры-70 г., ВСПАШ. БОРОЗД., ПОСАДКА МЕХАНИЗИР., состояние
 УДОВЛЕТВОРИТЕЛЬНЫЕ

2 лесные культуры

,5 10CO 1 27 9 10 2 2 СРЗЛ 8 4
 9 1 ,6 В1 4

культуры-77 г., ВСПАШ. БОРОЗД., ПОСАДКА МЕХАНИЗИР., состояние
 УДОВЛЕТВОРИТЕЛЬНЫЕ

3 несомкнувшиеся культуры

,4 6А 3 0,7 3 СРЗЛ
 4CO 75 В1

культуры-01 г., ПЛОЩАД. РУЧН., ПОСАДКА РУЧНАЯ,
 размещение 4,0*0,5 м, 5000 шт/га, состояние
 УДОВЛЕТВОРИТЕЛЬНЫЕ

ДОПОЛНЕН Л/К
 УХ. ЗА Л/К РУЧ

4 лесные культуры

,3 10CO 1 27 11 10 2 1 ССРТ 15 5 2
 11 1 ,9 В2 5

культуры-77 г., ВСПАШ. БОРОЗД., ПОСАДКА РУЧНАЯ, состояние
 ХОРОШИЕ

ПРОРЕЖИВАНИЕ
 15%

5 лесные культуры

1,9 8CO 1 35 15 18 2 1 ССРТ 18 27
 2ДН 15 1 ,7 В2 34 7

культуры-69 г., ВСПАШ. БОРОЗД., ПОСАДКА МЕХАНИЗИР., состояние
 УДОВЛЕТВОРИТЕЛЬНЫЕ

6 лесные культуры

1,8 10CO 1 36 15 18 2 1 ССРТ 18 32
 15 1 ,7 В2 32

