

УТВЕРЖДАЮ:

Должность: Заместитель руководителя управления
лесного хозяйства Воронежской области

Ф.И.О М.В. Скрынникова



Дата 04.04.2018

Акт
лесопатологического обследования № 1527

лесных насаждений

Острогожского
Воронежской области

лесничества (лесопарка)
(субъект Российской Федерации)

Способ лесопатологического обследования:

1. Визуальный

2. Инструментальный

Место проведения

Участковое лесничество	Урочище (дача)	Квартал (кварталы)	Выдел (выделы)	Площадь, га
Репьевское	Чапаевская сосна	53	11	6,4

Лесопатологическое обследование проведено на общей площади

6,4 га.

2. Инструментальное обследование лесного участка

2.1 Фактическая таксационная характеристика лесного насаждения

не соответствует

таксационному описанию.

Причины несоответствия:

давность лесоустройства (2003 г.)

Ведомость лесных участков с выявленными несоответствиями таксационным описаниям приведена в приложении 1 к Акту.

2.2. Состояние насаждений:

с нарушенной устойчивостью

с утраченной устойчивостью

причины повреждения:

корневая губка (код 466), опенок (код 467)

Заселено (отработано) стволовыми вредителями:

Вид вредителя	Порода	Встречаемость (% заселённых деревьев)	Степень заселения лесного насаждения (слабая, средняя, сильная)

Повреждено огнём:

Вид пожара	Порода	Состояние корневых лап		Состояние корневой шейки		Подсушивание луба	
		процент повреждённых огнём корней	процент деревьев с данным повреждением	ожог корневой шейки по окружности (1/4; 2/4; 3/4; более 3/4)	процент деревьев с данным повреждением	по окружности (1/4; 2/4; 3/4; более 3/4)	процент деревьев с данным повреждением

Поражено болезнями:

Вид болезни	Порода	Встречаемость (% поражённых деревьев)	Степень поражения лесного насаждения (слабая, средняя, сильная)
корневая губка	сосна	11.1	средняя
опенок	дуб	0.5	-

2.3. Выборке подлежит **8.5** % деревьев по запасу
в том числе:
ослабленных % (причины назначения) ;
сильно ослабленных **0.3** % (причины назначения) **корневая губка**
усыхающих **0.4** % (причины назначения) **хвойные деревья** ;
свежего сухостоя **0.5** %,
в том числе: свежего ветровала %;
свежего бурелома %;
старого ветровала %;
в том числе: старого бурелома %;
старого сухостоя **7.3** %;
аварийные %;

2.4. Полнота лесного насаждения после уборки деревьев, подлежащих рубке, составит **0.55**

Критическая полнота для данной категории лесных насаждений составляет: **0.5**

ЗАКЛЮЧЕНИЕ

С целью предотвращения негативных процессов или снижения ущерба от их воздействия назначено:

Участково е лесничеств о	Урочище (дача)	Квартал	Выдел	Площадь, выдела, га	Вид мероприят ия	Площадь, мероприяти я, га	Порода	Запас на выдел, кбм	Крайние сроки проведе ния
Репьевское	Чапаевская сосна	53	11	6.4	выборочная санитарная рубка	6.4	сосна, дуб	109.2	2020

Ведомость перечета деревьев назначенных в рубку и абрис лесного участка прилагаются (приложение 2 и 3 к Акту)

Меры по обеспечению возобновления: не требуются

Мероприятия, необходимые для предупреждения повреждения или поражения смежных насаждений:

проведение рубки в соответствии с Правилами пожарной безопасности в лесах и Правил санитарной безопасности в лесах

Сведения для расчёта степени повреждения:

год образования старого сухостоя 2013-2016 ;

основная причина повреждения древесины гнили разных видов, вторичные стволовые вредители

Дата проведения обследований 27.08.2017

Исполнитель работ по проведению лесопатологических обследований:

ФИО Соколов П.Н.

Подпись



Ведомость лесных участков с выявленными несоответствиями таксационным описаниям

Источник данных	Год проведения лесоустройства	Номер квартала	Номер выдела	Площадь выдела, га	Целевое назначение лесов	Категория защитных лесов	Номер лесопатологического выдела	Площадь лесопатологического выдела, га	Таксационная характеристика										Заложено пробных площадей	
									состав	порода	возраст, лет	средняя высота, м	средний диаметр, см	тип леса	тип условный местопрорастания	полнота	бонитет	запас, кубм/га	количество, шт.	общая площадь, га
ТО	2003	53	11	6.4	защитные	Особо ценные леса	-	-	7СОЗДН	СО	45	18	20	ССРТ	В2	0.7	1	230		
Ф		53	11	6.4	защитные	Леса, выполняющие функции защиты природных и иных объектов: защитные полосы лесов, расположенные вдоль железнодорожных путей общего пользования, федеральных автомобильных дорог общего пользования, автомобильных дорог общего пользования, находящихся в собственности субъектов РФ			7СОЗДН	СО	59	18	20	ССРТ	В2	0,55/0,60	1	199	проведен сплошной перерчет	6.4

Примечание: ТО - таксационные описания, Ф - фактическая характеристика лесного насаждения

В строке "фактическая" в колонке "запас, кубм/га" показан общий запас древесины на гектар (сырорастиющий, сухостоя и захламленности)

В строке "фактическая" в колонке "полнота" указана фактическая полнота: в числителе - полнота по живой (растущей) части насаждения, в знаменателе - полнота рассчитана от общего запаса древесины на 1 гектаре (сырорастиющие + сухостой + захламленность)

Список возможных используемых буквенных сокращений в колонке "порода" и "состав":

А - акация белая; Б - береза бородавчатая; В - вяз обыкновенный; ВМ - вяз мелколистный; ГШ - груша; ДБ - дуб байрачный семенной; ДБН - дуб байрачный низкоствольный; ДБП - дуб байрачный порослевой высокоствольный; ДН - дуб нагорный семенной; ДНП - дуб нагорный порослевой высокоствольный; ДД - дуб пойменный семенной; ДДН - дуб пойменный низкоствольный; ДДП - дуб пойменный порослевой высокоствольный; КЛН - клен остролистный низкоствольный; КЛО - клен остролистный высокоствольный; КЛП - клен полевой; КЛЯ - клен ясенелистный; ЛП - липа; ОЛЧ - ольха черная; ОС - осина; С - сосна обыкновенная естественного происхождения; СО - сосна обыкновенная искусственного происхождения; ТБ - тополь белый; ТГ - тополь гибридный; ТЧ - тополь черный; ЯБ - яблоня; ЯЗ - ясень зеленый; ЯО - ясень обыкновенный; ЯОВ - ясень обыкновенный высокоствольный; ЯОН - ясень обыкновенный низкоствольный.

Исполнитель работ по проведению лесопатологического обследования:

ФИО Соколов П.Н.

Подпись

Ведомость перечета деревьев назначенных в рубку

ВРЕМЕННАЯ ПРОБНАЯ ПЛОЩАДЬ №

Субъект Российской Федерации Воронежская область

Лесничество (лесопарк) Острогожское Квартал 53 Выдел 11

Площадь 6.4 га.

Номер очага вредных организмов _____ Размер пробной площади 6.4 га.

Таксационная характеристика:

тип леса ССРТ ; состав 7СОЗЛН ; возраст 59 ; бонитет 1

полнота 0,55/0,60 ; Запас на га 199 возобновление отсутствует

Время и причина ослабления лесного насаждения: корневая губка (код 466), опенок (код 467)

Тип очага вредных организмов: _____

Фаза развития очага вредных организмов: _____

Средневзвешенная категория санитарного состояния обследуемого лесного участка 1,67


Состояние лесного насаждения, намечаемые мероприятия: насаждение с нарушенной устойчивостью, требуется проведение выборочной санитарной рубки

Исполнитель работ по проведению лесопатологического обследования:

ФИО

Соколов П.Н.

Подпись



Дата составления документа

27.08.2017

Телефон

89081321155

ВЕДОМОСТЬ ПЕРЕЧЕТА ДЕРЕВЬЕВ

Порода: Сосна

Ступени толщины см	Количество деревьев по категориям состояния, шт.																Всего деревьев по ступеням толщины		
	I	II	III	IV		V		VI			ветровал, бурелом			аварийные деревья			шт.	в т.ч. подлежат рубке, %	
				НЗ	З	НЗ	З	НЗ	З	О	НЗ	З	О	НЗ	З	О			
1	2	3	4	5	6	7	8	9	10	11	12	13	14	15	16	17	18	19.0	
8																			
12	199	126																325	
16	283	212	3		2		4			64								568	12.0
20	243	218	4		6		5			65								541	12.9
24	197	144	3		2		5			44								395	12.4
28	146	96	1		2		3			30								278	11.9
32	82	51	1							10								144	6.9
36	33	21								3								57	5.3
40	9	2																11	
44										1								1	
48																			
52																			
56																			
60																			
64																			
68																			
72																			
Итого, шт	1192	870	12		12		17			217								2320	258
Итого, шт %	51.4	37.5	0.5		0.5		0.7			9.4								100.0	11.1
Итого, м³	476.6	331.8	4.9		4.6		6.8			89.1								913.8	105.4
Итого, м³ %	52.2	36.3	0.5		0.5		0.7			9.8								100.0	11.5

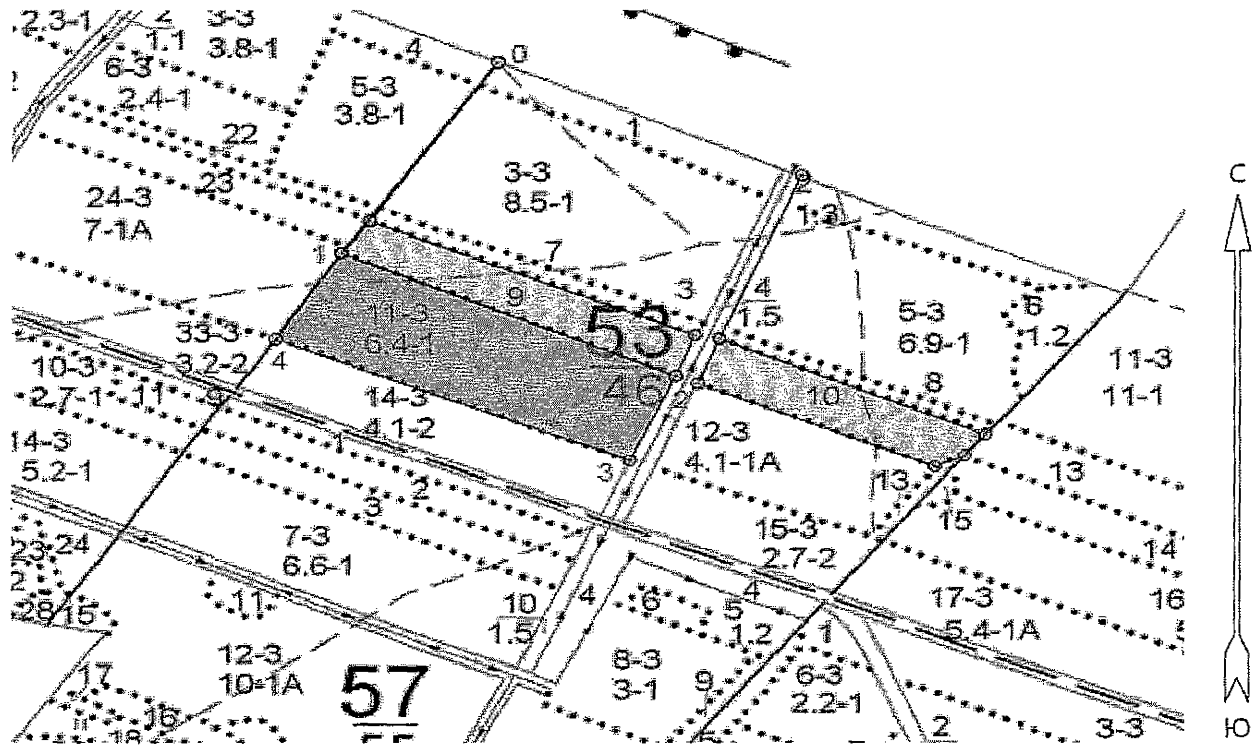
ВЕДОМОСТЬ ПЕРЕЧЕТА ДЕРЕВЬЕВ

Порода: Дуб

Ступени толщины см	Количество деревьев по категориям состояния, шт.																Всего деревьев по ступеням толщины			
	I	II	III	IV		V		VI			ветровал, бурелом			аварийные деревья			шт.	в т.ч. подлежат рубке, %		
				НЗ	З	НЗ	З	НЗ	З	О	НЗ	З	О	НЗ	З	О				
1	2	3	4	5	6	7	8	9	10	11	12	13	14	15	16	17	18	19		
8																				
12	15	4	1															20		
16	248	69	9							13								339	3.8	
20	339	124	7							7									477	1.5
24	221	95	3																319	
28	65	15	2																82	
32																				
36																				
40																				
44																				
48																				
52																				
56																				
60																				
64																				
68																				
72																				
Итого, шт	888	307	22							20									1237	20
Итого, шт %	71.8	24.8	1.8							1.6									100.0	0.5
Итого, м³	261.8	92.8	5.8							3.8									364.2	3.8
Итого, м³ %	71.9	25.5	1.6							1.0									100.0	1.0

Приложение 3 к акту лесопатологического
обследования

Абрис участка
М 1:10000



№№	Направление	Румб	Длина, м
0 - 1		ЮЗ 35° 01'	342.1
1 - 2		ЮВ 66° 33'	455.4
2 - 3		ЮЗ 24° 14'	137.4
3 - 4		СЗ 67° 58'	478.1
4 - 1		СВ 32° 46'	151.1

Условные обозначения:



границы обследованной площади

Обследованная площадь, га:

6,4

№ выдела	Ленты (круговой площадки) перечета				
	№ ленты (площадки)	длина, м	ширина, м	радиус, м	площадь га
Произведен сплошной пересчет деревьев на площади 6,4 га					

Исполнитель работ по проведению лесопатологического обследования:

ФИО

Соколов П.Н.

Подпись

Дата составления документа

27.08.2017

Телефон

89081321155

 : N : Состав: я:Воз:Вы:Ди:Кл:Бо-: Тип :Зап.сырор:К:Запас дес.МЗ: :
 : выде-:Подрос: р: : : : ни-: : дес.м3 :л:-----: :
 : ла :Подлес: у:ра :со:ам:во:тет: леса:-----: :сухо:ед.:захл: :
 : :Почва : с: : : :зр: : : на :в т.:т:стоя:дер:----:Хозяйственные:
 :-----:Особен:--:ст :та:ет:--:----:-----:1 га:ч.по:о: : : об-: :
 :Пло- :выдела:вы: : : :гр: : ТЛУ :----:сос-:в:ста:----: щий: мероприятия :
 :шадь, :Хар-ка:со: : : :р : :пол: : на :тав-:а:рого:ре:----: :
 : га : л/к :та: : : :во:но-: :выде:ляю-:р: :дин:лик-: :
 : : и пр.:яр: : : :зр: та: : ле :щим :н: : : вид : :

культуры-59 г., ВСПАШ.БОРОЗД., ПОСАДКА МЕХАНИЗИР., состояние
 ХОРОШИЕ

10	лесные культуры									ВЫБ.САНР.1 ОЧ		
2,4	8СО	1	45	20	22	3	1А	ССРТ	27	52	2	20%
	2ДН	20				2	,7	В2	65	13		ВВОД ЛИСТ.ПОР
	+ А											

культуры-59 г., ВСПАШ.БОРОЗД., ПОСАДКА МЕХАНИЗИР., состояние
 УДОВЛЕТВОРИТЕЛЬНЫЕ
 повреждение ФИТОВРЕДИТЕЛИ, СОСНА ОБ.ИСКУС, СРЕДНЯЯ,
 КОРНЕВАЯ ГУБКА

11	лесные культуры											
6,4	7СО	1	45	18	20	3	1	ССРТ	23	103		
	3ДН	18				2	,7	В2	147	44		
	+ А											

культуры-59 г., ВСПАШ.БОРОЗД., ПОСАДКА МЕХАНИЗИР., состояние
 УДОВЛЕТВОРИТЕЛЬНЫЕ

12	лесные культуры											ВЫБ.САНР.1 ОЧ
4,1	9СО	1	45	20	22	3	1А	ССРТ	27	100	4	20%
	1ДН	20				2	,7	В2	111	11		ВВОД ЛИСТ.ПОР
	+ А											

подлесок: БЗН РЕДКИЙ

культуры-59 г., ВСПАШ.БОРОЗД., ПОСАДКА МЕХАНИЗИР., состояние
 УДОВЛЕТВОРИТЕЛЬНЫЕ
 повреждение ФИТОВРЕДИТЕЛИ, СОСНА ОБ.ИСКУС, СРЕДНЯЯ,
 КОРНЕВАЯ ГУБКА

13	лесные культуры											
,2	10Б	1	26	11	12	3	1	ССРТ	8	2		
	+ А	11				2	,8	В2		2		
	культуры-78 г., ВСПАШ.БОРОЗД., ПОСАДКА РУЧНАЯ, состояние											

