

УТВЕРЖДАЮ:

Должность: Заместитель руководителя управления  
лесного хозяйства Воронежской области

Ф.И.О М.В. Скрынникова



Дата 04.04.2018

Акт  
лесопатологического обследования № 1525

лесных насаждений

Острогожского  
Воронежской области

лесничества (лесопарка)  
(субъект Российской Федерации)

Способ лесопатологического обследования:

1. Визуальный

2. Инструментальный

Место проведения

Участковое лесничество	Урочище (дача)	Квартал (кварталы)	Выдел (выделы)	Площадь, га
Репьевское	Чапаевская сосна	53	10	2.4

Лесопатологическое обследование проведено на общей площади

2.4 га.

## 2. Инструментальное обследование лесного участка

2.1 Фактическая таксационная характеристика лесного насаждения таксационному описанию.

не соответствует

Причины несоответствия:

давность лесоустройства (2003 г.)

Ведомость лесных участков с выявленными несоответствиями таксационным описаниям приведена в приложении 1 к Акту.

2.2. Состояние насаждений:

с нарушенной устойчивостью

с утраченной устойчивостью

причины повреждения:

корневая губка (код 466)

Заселено (отработано) стволовыми вредителями:

Вид вредителя	Порода	Встречаемость (% заселённых деревьев)	Степень заселения лесного насаждения (слабая, средняя, сильная)

Повреждено огнём:

Вид пожара	Порода	Состояние корневых лап		Состояние корневой шейки		Подсушивание луба	
		процент повреждённых огнём корней	процент деревьев с данным повреждением	ожог корневой шейки по окружности (1/4; 2/4; 3/4; больше 3/4)	процент деревьев с данным повреждением	по окружности (1/4; 2/4; 3/4; больше 3/4)	процент деревьев с данным повреждением

Поражено болезнями:

Вид болезни	Порода	Встречаемость (% поражённых деревьев)	Степень поражения лесного насаждения (слабая, средняя, сильная)
корневая губка	сосна	9,6	слабая
итого		9,6	слабая

2.3. Выборке подлежит 7.9 % деревьев по запасу  
 в том числе:  
 ослабленных % (причины назначения) ;  
 сильно ослабленных 0.3 % (причины назначения) **корневая губка**  
 усыхающих 0.3 % (причины назначения) **хвойные деревья** ;  
 свежего сухостоя 0.3 %,  
 в том числе: свежего ветровала %;  
 свежего бурелома %;  
 старого ветровала %;  
 в том числе: старого бурелома %;  
 старого сухостоя 7.0 %;  
 аварийные %;

2.4. Полнота лесного насаждения после уборки деревьев, подлежащих рубке, составит 0.72

Критическая полнота для данной категории лесных насаждений составляет: 0.3

### ЗАКЛЮЧЕНИЕ

С целью предотвращения негативных процессов или снижения ущерба от их воздействия назначено:

Участково е лесничеств о	Урочище (дача)	Квартал	Выдел	Площадь, выдела, га	Вид мероприят ия	Площадь, мероприяти я, га	Порода	Запас на выдел, кбм	Крайние сроки проведе ния
Репьевское	Чапаевская сосна	53	10	2.4	выборочная санитарная рубка	2.4	сосна	57.3	2020

Ведомость перечета деревьев назначенных в рубку и абрис лесного участка прилагаются (приложение 2 и 3 к Акту)

Меры по обеспечению возобновления: не требуются

Мероприятия, необходимые для предупреждения повреждения или поражения смежных насаждений:

проведение рубки в соответствии с Правилами пожарной безопасности в лесах и Правил санитарной безопасности в лесах

Сведения для расчёта степени повреждения:

год образования старого сухостоя 2013-2016 ;

основная причина повреждения древесины гнили разных видов, вторичные стволовые вредители

Дата проведения обследований 27.08.2017

Исполнитель работ по проведению лесопатологических обследований:

ФИО Соколов П.Н.

Подпись

Ведомость лесных участков с выявленными несоответствиями таксационным описаниям

Источник данных	Год проведения лесосодействия	Номер квартала	Номер выдела	Площадь выдела, га	Целевое назначение лесов	Категория защитных лесов	Номер лесопатологического выдела	Площадь лесопатологического выдела, га	Таксационная характеристика									Заложено пробных площадей		
									состав	порода	возраст, лет	средняя высота, м	средний диаметр, см	тип леса	тип условий местопрорастания	полнота	бонитет	запас, куб/га	количество, шт.	общая площадь, га
ТО	2003	53	10	2.4	защитные	Особо ценные леса	-	-	8СО2ДН	СО	45	20	22	ССРТ	В2	0.7	1А	270		
Ф		53	10	2.4	защитные	Ценные леса: леса, расположенные в пустынных, полупустынных, лесостепных, лесотундровых зонах, степях, горах			8СО2ДН	СО	59	20	22	ССРТ	В2	0,72/0,78	1А	300	проведен сплошной перерчет	2.4

Примечание: ТО - таксационные описания, Ф - фактическая характеристика лесного насаждения

В строке "фактическая" в колонке "запас, куб/га" показан общий запас древесины на гектар (сырораствующий, сухостой и захламлиенности)

В строке "фактическая" в колонке "полнота" указана фактическая полнота: в числителе - полнота по живой (растущей) части насаждения, в знаменателе - полнота рассчитана от общего запаса древесины на 1 гектаре (сырораствующие + сухостой + захламлиенность)

Список возможных используемых буквенных сокращений в колонке "порода" и "состав":

А - акация белая; Б - береза бородавчатая; В - вяз обыкновенный; ВМ - вяз мелколистный; ГШ - груша; ДБ - дуб байрачный семенной; ДБН - дуб байрачный низкоствольный; ДБП - дуб байрачный порослевой высокоствольный; ДН - дуб нагорный семенной; ДНН - дуб нагорный низкоствольный; ДНП - дуб нагорный порослевой высокоствольный; ДП - дуб пойменный семенной; ДПН - дуб пойменный низкоствольный; ДПП - дуб пойменный порослевой высокоствольный; КЛН - клен остролистный низкоствольный; КЛО - клен остролистный высокоствольный; КЛП - клен полевой; КЛЯ - клен ясенелистный; ЛП - липа; ОЛЧ - ольха черная; ОС - осина; С - сосна обыкновенная естественного происхождения; СО - сосна обыкновенная искусственного происхождения; ТБ - тополь белый; ТГ - тополь гибридный; ТЧ - тополь черный; ЯБ - яблоня; ЯЗ - ясень зеленый; ЯО - ясень обыкновенный; ЯОВ - ясень обыкновенный высокоствольный; ЯОН - ясень обыкновенный низкоствольный.

Исполнитель работ по проведению лесопатологического обследования:

ФИО Соколов П.Н.

Подпись





Ведомость перечета деревьев назначенных в рубку

ВРЕМЕННАЯ ПРОБНАЯ ПЛОЩАДЬ №

Субъект Российской Федерации Воронежская область

Лесничество (лесопарк) Острогожское Квартал 53 Выдел 10

Площадь 2.4 га.

Номер очага вредных организмов \_\_\_\_\_ Размер пробной площади 2.4 га.

Таксационная характеристика:

тип леса ССРТ ; состав 8СО2ДН ; возраст 59 ; бонитет 1А

полнота 0,72/0,78 ; Запас на га 300 возобновление отсутствует

Время и причина ослабления лесного насаждения: корневая губка (код 466)

Тип очага вредных организмов: \_\_\_\_\_

Фаза развития очага вредных организмов: \_\_\_\_\_

Средневзвешенная категория санитарного состояния обследуемого лесного участка 1.60

Состояние лесного насаждения, намечаемые мероприятия: насаждение с нарушенной устойчивостью, требуется проведение выборочной санитарной рубки

Исполнитель работ по проведению лесопатологического обследования:

ФИО

Соколов П.Н.

Подпись



Дата составления документа

27.08.2017

Телефон

89081321155

## ВЕДОМОСТЬ ПЕРЕЧЕТА ДЕРЕВЬЕВ

Порода: Сосна

Ступени толщины см	Количество деревьев по категориям состояния, шт.																Всего деревьев по ступеням толщины	
	I	II	III	IV		V		VI			ветровал, бурелом			аварийные деревья			шт.	в т.ч. подлежат рубке, %
				НЗ	З	НЗ	З	НЗ	З	О	НЗ	З	О	НЗ	З	О		
1	2	3	4	5	6	7	8	9	10	11	12	13	14	15	16	17	18	19.0
8																		
12	147	76															223	
16	205	132	1		2		2			37							379	10.3
20	178	139	1		2		3			39							362	11.6
24	145	85	3		1		1			25							260	10.0
28	113	53	1		1		1			23							192	12.5
32	74	29								8							111	7.2
36	35	13								1							49	2.0
40	6	6								1							13	7.7
44																		
48																		
52																		
56																		
60																		
64																		
68																		
72																		
Итого, шт	903	533	6		6		7			134							1589	153
Итого, шт %	56.9	33.5	0.4		0.4		0.4			8.4							100.0	9.6
Итого, м³	337.5	181.5	2.3		1.9		2.2			50.9							576.3	57.3
Итого, м³ %	58.6	31.5	0.4		0.3		0.4			8.8							100.0	9.9

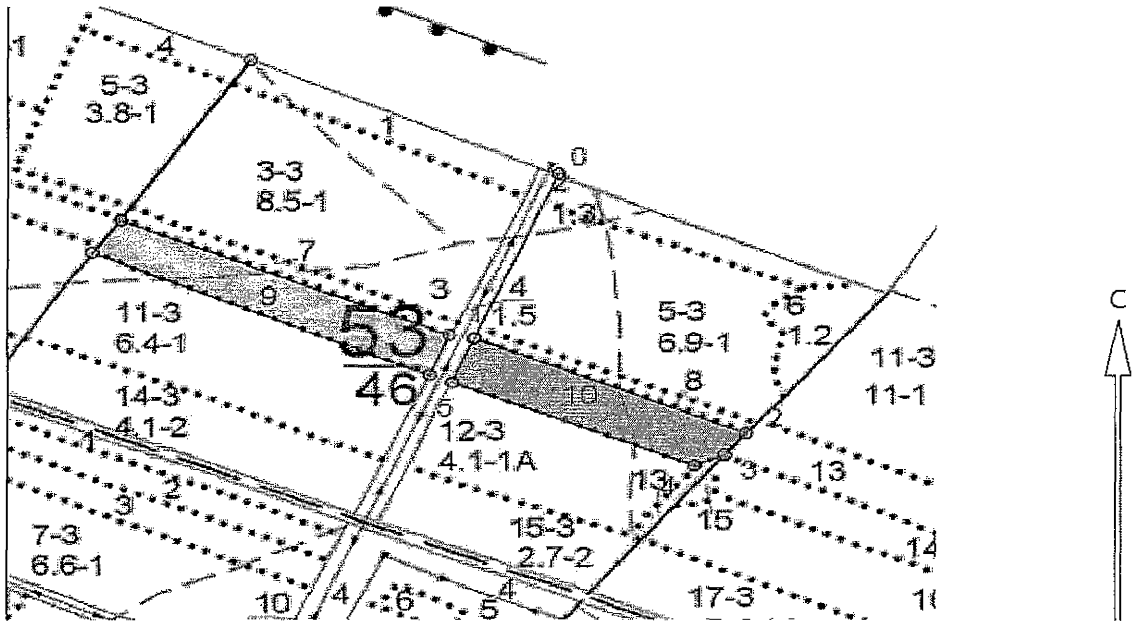
## ВЕДОМОСТЬ ПЕРЕЧЕТА ДЕРЕВЬЕВ

Порода: Дуб

Ступени толщины см	Количество деревьев по категориям состояния, шт.																Всего деревьев по ступеням толщины		
	I	II	III	IV		V		VI			ветровал, бурелом			аварийные деревья			шт.	в т.ч. подлежат рубке, %	
				НЗ	З	НЗ	З	НЗ	З	О	НЗ	З	О	НЗ	З	О			
1	2	3	4	5	6	7	8	9	10	11	12	13	14	15	16	17	18	19	
8																			
12	8	2																10	
16	115	25																140	
20	167	43																210	
24	104	29																133	
28	15	3																18	
32																			
36																			
40																			
44																			
48																			
52																			
56																			
60																			
64																			
68																			
72																			
Итого, шт	409	102																511	-
Итого, шт %	80.0	20.0																100.0	-
Итого, м³	115.0	29.3																144.3	-
Итого, м³ %	79.7	20.3																100.0	-



Абрис участка  
М 1:10000



№№	Направление	Румб	Длина, м
0 - 1	ЮЗ	22° 59'	260,8
1 - 2	ЮВ	66° 59'	360,4
2 - 3	ЮЗ	39° 14'	41,1
3 - 4	ЮЗ	66° 38'	40,2
4 - 5	СЗ	67° 20'	320,0
5 - 1	СВ	21° 53'	70,4

Условные обозначения:



границы обследованной площади

Обследованная площадь, га:

2,4

№ выдела	Ленты (круговой площадки) перечета				
	№ ленты (площадки)	длина, м	ширина, м	радиус, м	площадь га
Произведен сплошной перечет деревьев на площади 2,4 га					

Исполнитель работ по проведению лесопатологического обследования:

ФИО

Соколов П.Н.

Подпись

Дата составления документа

27.08.2017

Телефон

89081321155

-----  
: N :Состав: я:Воз:Вы:Ди:Кл:Бо-: Тип :Зап.сырор:К:Запас дес.МЗ: :  
:выде-:Подрос: р: : : : :ни-: : дес.мЗ :л:-----: :  
: ла :Подлес: у:ра :со:ам:во:тет: леса:-----: :сухо:ед.:захл: :  
: :Почва : с: : : :зр: : : на :в т.:т:стоя:дер:----:Хозяйственные:  
:-----:Особен:--:ст :та:ет:--:----:-----:1 га:ч.по:о: : : об-: :  
:Пло- :выдела:вы: : : :гр: : ТЛУ :-----:сос-:в:ста:----: щий: мероприятия :  
:щадь, :Хар-ка:со: : :р : :пол: : на :тав-:а:рого:ре:----: :  
: га : л/к :та: : : :во:но-: : выде:ляю-:р: :дин:лик-: :  
: : и пр.:яр: : : :зр: та: : ле :щим :н: : : вид : :  
-----

культуры-59 г., ВСПАШ.БОРОЗД., ПОСАДКА МЕХАНИЗИР., состояние ХОРОШИЕ

10	лесные культуры										ВЫБ.САНР.1 ОЧ	
2,4	8СО	1	45	20	22	3	1А	ССРТ	27	52	2	20%
	2ДН	20				2	,7	В2	65	13		ВВОД ЛИСТ.ПОР
	+ А											

культуры-59 г., ВСПАШ.БОРОЗД., ПОСАДКА МЕХАНИЗИР., состояние УДОВЛЕТВОРИТЕЛЬНЫЕ  
повреждение ФИТОВРЕДИТЕЛИ, СОСНА ОБ.ИСКУС, СРЕДНЯЯ, КОРНЕВАЯ ГУБКА

11	лесные культуры										
6,4	7СО	1	45	18	20	3	1	ССРТ	23	103	
	3ДН	18				2	,7	В2	147	44	
	+ А										

культуры-59 г., ВСПАШ.БОРОЗД., ПОСАДКА МЕХАНИЗИР., состояние УДОВЛЕТВОРИТЕЛЬНЫЕ

12	лесные культуры										
4,1	9СО	1	45	20	22	3	1А	ССРТ	27	100	4
	1ДН	20				2	,7	В2	111	11	
	+ А										

подлесок: БЗН РЕДКИЙ  
культуры-59 г., ВСПАШ.БОРОЗД., ПОСАДКА МЕХАНИЗИР., состояние УДОВЛЕТВОРИТЕЛЬНЫЕ  
повреждение ФИТОВРЕДИТЕЛИ, СОСНА ОБ.ИСКУС, СРЕДНЯЯ, КОРНЕВАЯ ГУБКА

13	лесные культуры										
,2	10Б	1	26	11	12	3	1	ССРТ	8	2	
	+ А	11				2	,8	В2		2	
	культуры-78 г., ВСПАШ.БОРОЗД., ПОСАДКА РУЧНАЯ, состояние										

Управление лесного хозяйства  
Воронежской области  
КОПИЯ ВЛРЧА  
Подпись *А.И.И.*  
« 04 » 04 20 12 г.