

УТВЕРЖДАЮ:

Должность: Заместитель руководителя управления лесного хозяйства Воронежской области

Ф.И.О М.В. Скрынникова 

Дата 02.04.2018

Акт
лесопатологического обследования № 1514

лесных насаждений

Давыдовского

Воронежской области

лесничества (лесопарка)

(субъект Российской Федерации)

Способ лесопатологического обследования:

1. Визуальный

2. Инструментальный

Место проведения

Участковое лесничество	Урочище (дача)	Квартал (кварталы)	Выдел (выделы)	Площадь, га
Лискинское	Лискинская сосна	32	12	5.9

Лесопатологическое обследование проведено на общей площади

5.9

га.

1. Визуальное обследование лесного участка

Лискинское участковое лесничество, квартал 32 выдел 12 площадь 5,9 га
лесопатологический выдел №1, площадь 3,7 га

Наземное

Дистанционное

На площади 3.7 га фактическая таксационная характеристика лесного насаждения **не соответствует** таксационному описанию. Причины несоответствия: **давность лесовостройства (2003 год)**

Список участков с выявленными несоответствиями приведен в приложении 1 к настоящему Акту

1.2. Лесные насаждения с нарушенной и утраченной устойчивостью выявлены на площади _____ га

Участковое лесничество	Урочище (дача)	Площадь, га		Причина ослабления (гибели)
		с нарушенной устойчивостью	с утраченной устойчивостью	
Итого				

Состояние обследованных лесных насаждений приведено в приложении 1.1 - 1.4 к Акту в зависимости от метода проведения ЛПО

1.3. В обследованных лесных участках прогнозируется:

Прогноз	Площадь, га
Ослабление лесных насаждений	
Усыхание лесных насаждений различной степени	
Развитие очагов вредных организмов	

1.4. Обнаружено загрязнение лесного участка отходами и выбросами: промышленными

бытовыми

Вид загрязнения	Размеры загрязнения			Объём, кубм	Площадь загрязнения, га
	длина, м	ширина, м	высота, м		

ЗАКЛЮЧЕНИЕ

Оценка текущего санитарного и лесопатологического состояния лесных насаждений, назначенные профилактические мероприятия по защите лесов агитационные мероприятия:

Насаждение устойчивое, проведение санитарно-оздоровительных мероприятий не требуется.

Исполнитель работ по проведению лесопатологического обследования:

ФИО Соколов П.Н.

Подпись Соколов

1. Визуальное обследование лесного участка

Лискинское участковое лесничество, квартал 32 выдел 12 площадь 5,9 га
лесопатологический выдел №2, площадь 0,9 га

Наземное

Дистанционное

На площади 0,9 га фактическая таксационная характеристика лесного насаждения

не соответствует таксационному описанию. Причины несоответствия:

давность лесовостройства (2003 год)

Список участков с выявленными несоответствиями приведен в приложении 1 к настоящему Акту

1.2. Лесные насаждения с нарушенной и утраченной устойчивостью выявлены на площади 0,9 га

Участковое лесничество	Урочище (дача)	Площадь, га		Причина ослабления (гибели)
		с нарушенной устойчивостью	с утраченной устойчивостью	
Лискинское	Лискинская сосна		0,9	устойчивый низовой пожар текущего года высокой интенсивности
Итого			0,9	

Состояние обследованных лесных насаждений приведено в приложении 1.1 - 1.4 к Акту в зависимости от метода проведения ЛПО

1.3. В обследованных лесных участках прогнозируется:

Прогноз	Площадь, га
Ослабление лесных насаждений	
Усыхание лесных насаждений различной степени	0,9
Развитие очагов вредных организмов	

1.4. Обнаружено загрязнение лесного участка отходами и выбросами: промышленными

бытовыми

Вид загрязнения	Размеры загрязнения			Объем, кубм	Площадь загрязнения, га
	длина, м	ширина, м	высота, м		

ЗАКЛЮЧЕНИЕ

Оценка текущего санитарного и лесопатологического состояния лесных насаждений, назначенные профилактические мероприятия по защите лесов агитационные мероприятия:

Насаждение с утраченной устойчивостью на площади 0,9 га

Признаки повреждения: усыхание >3/4 ветвей в кроне свежее(104); ожог стволов свежий (камбий поврежден >3/4 окр. ств.)(323)

Причины повреждения: устойчивый низовой пожар текущего года высокой интенсивности (873)

С целью предотвращения негативных процессов и снижения ущерба от их воздействия

проведено лесопатологическое обследование инструментальным способом (акт №955, согласование Департамента лесного хозяйства по ЦФО №425-04-15 от 06.02.2018)

Исполнитель работ по проведению лесопатологического обследования:

ФИО Соколов П.Н.

Подпись

Соколов

1. Визуальное обследование лесного участка

Лискинское участковое лесничество, квартал 32 выдел 12 площадь 5,9 га
лесопатологический выдел №3, площадь 1,3 га

Наземное

Дистанционное

На площади 1.3 га фактическая таксационная характеристика лесного насаждения

не соответствует таксационному описанию. Причины несоответствия:

давность лесоустройства (2003 год)

Список участков с выявленными несоответствиями приведен в приложении 1 к настоящему Акту

1.2. Лесные насаждения с нарушенной и утраченной устойчивостью выявлены на площади 1.3 га

Участковое лесничество	Урочище (дача)	Площадь, га		Причина ослабления (гибели)
		с нарушенной устойчивостью	с утраченной устойчивостью	
Лискинское	Лискинская сосна	1.3		корневая губка, устойчивый низовой пожар текущего года высокой интенсивности
Итого		1.3		

Состояние обследованных лесных насаждений приведено в приложении 1.1 - 1.4 к Акту в зависимости от метода проведения ЛПО

1.3. В обследованных лесных участках прогнозируется:

Прогноз	Площадь, га
Ослабление лесных насаждений	1.3
Усыхание лесных насаждений различной степени	
Развитие очагов вредных организмов	

1.4. Обнаружено загрязнение лесного участка отходами и выбросами: промышленными

бытовыми

Вид загрязнения	Размеры загрязнения			Объём, кубм	Площадь загрязнения, га
	длина, м	ширина, м	высота, м		

ЗАКЛЮЧЕНИЕ

Оценка текущего санитарного и лесопатологического состояния лесных насаждений, назначенные профилактические мероприятия по защите лесов агитационные мероприятия:

Насаждение с нарушенной устойчивостью на площади 1,3 га

Признаки повреждения: усыхание >3/4 ветвей в кроне прошлых лет(114); дехромация хвои,

листвы (патологическая) (>75%)(504); усыхание от 1/4 до 1/2 ветвей в кроне свежее (102);

ожог стволов свежий (камбий поврежден <3/4 окр. ств.)(322)

Причины повреждения: корневая губка (466), устойчивый низовой пожар текущего года высокой интенсивности (873)

С целью предотвращения негативных процессов и снижения ущерба от их воздействия

назначено проведение лесопатологического обследования инструментальным способом

Исполнитель работ по проведению лесопатологического обследования:

ФИО Соколов П.Н.

Подпись 

2. Инструментальное обследование лесного участка

Лискинское участковое лесничество, квартал 32 выдел 12 площадь 5,9 га
лесопатологический выдел №3, площадь 1,3 га

2.1 Фактическая таксационная характеристика лесного насаждения **не соответствует**
таксационному описанию. Причины несоответствия:
давность лесовосстановления (2003 год)

Ведомость лесных участков с выявленными несоответствиями таксационным описаниям приведена в приложении 1 к Акту.

2.2. Состояние насаждений: с нарушенной устойчивостью
с утраченной устойчивостью

причины повреждения:

корневая губка, устойчивый низовой пожар текущего года высокой интенсивности

Заселено (отработано) стволовыми вредителями:

Вид вредителя	Порода	Встречаемость (% заселённых деревьев)	Степень заселения лесного насаждения (слабая, средняя, сильная)

Повреждено огнём:

Вид пожара	Порода	Состояние корневых лап		Состояние корневой шейки		Подсушивание луба	
		процент повреждённых огнём корней	процент деревьев с данным повреждением	ожог корневой шейки по окружности (1/4; 2/4; 3/4; более 3/4)	процент деревьев с данным повреждением	по окружности (1/4; 2/4; 3/4; более 3/4)	процент деревьев с данным повреждением
устойчивый низовой пожар текущего года высокой интенсивности	сосна			более 3/4	10,2		

Поражено болезнями:

Вид болезни	Порода	Встречаемость (% поражённых деревьев)	Степень поражения лесного насаждения (слабая, средняя, сильная)
Корневая губка	Сосна	2,3	слабая

2.3. Выборке подлежит

7.6 % деревьев по запасу

в том числе:

ослабленных

 % (причины назначения)

сильно ослабленных

0.5 % (причины назначения)

усыхающих

0.4 % (причины назначения)

свежего сухостоя

6.1 %,

в том числе: свежего ветровала

 %;

свежего бурелома

 %;

старого ветровала

 %;

в том числе: старого бурелома

 %;

старого сухостоя

0.6 %;

аварийные

 %;

корневая губка

хвойные насаждения

2.4. Полнота лесного насаждения после уборки деревьев, подлежащих рубке, составит

0.6

Критическая полнота для данной категории лесных насаждений составляет:

0.5

ЗАКЛЮЧЕНИЕ

С целью предотвращения негативных процессов или снижения ущерба от их воздействия назначено:

Участково е лесничеств о	Урочище (дача)	Квартал	Выдел	Площадь, выдела, га	Вид мероприятия	Площадь, мероприятия, га	Порода	Запас на выдел, кбм	Крайние сроки проведе- ния
Лискинско е	Лискинская сосна	32	12	5.9	выборочная санитарная рубка	1.3	сосна	24.0	2020

Ведомость перечёта деревьев назначенных в рубку и абрис лесного участка прилагаются (приложение 2 и 3 к Акту)

Меры по обеспечению возобновления:

не требуются

Мероприятия, необходимые для предупреждения повреждения или поражения смежных насаждений:

проведение рубки в соответствии с Правилами пожарной безопасности в лесах и Правил санитарной безопасности в лесах

Сведения для расчёта степени повреждения:

год образования старого сухостоя 2009-2016 ;

основная причина повреждения древесины гнили

Дата проведения обследований 04.10.2017

Исполнитель работ по проведению лесопатологических обследований:

ФИО Соколов П.Н.

Подпись 

Ведомость лесных участков с выявленными несоответствиями таксационным описаниям

Источник данных	Год проведения лесосурейства	Номер квартала	Номер выдела	Площадь выдела, га	Целевое назначение лесов	Категория защитных лесов	Номер лесопатологического выдела	Площадь лесопатологического выдела га	Таксационная характеристика										Заложено пробных площадей	
									состав	порода	возраст, лет	средняя высота, м	средний диаметр, см	тип леса	тип условий местопрорастания	полнота	бонитет	запас, куб/га	количество, шт.	общая площадь, га
ТО	2003	32	12	5.9	защитные	Особо ценные леса	-	-	10	СО	42	17	18	СТР	A2	0.8	1	250		
Ф		32	12	5.9	защитные	Защитные полосы лесов, расположенные вдоль железнодорожных путей общего пользования, федеральных авто-мобильных дорог общего пользования, автомобильных дорог общего пользования, находящихся в собственности субъектов РФ	1	3.7	10	СО	56	19	22	СТР	A2	0.8	1	285		
							2	0.9	10	СО	56	19	22	СТР	A2	0,17/0,72	1	258		
							3	1.3	10	СО	56	19	22	СТР	A2	0,63/0,67	1	225	проведен сплошной перемер	1.3

Примечание: ТО - таксационные описания, Ф - фактическая характеристика лесного насаждения

В строке "фактическая" в колонке "запас, куб/га" показан общий запас древесины на гектар (сырорастиющий, сухой и захламленности)

В строке "фактическая" в колонке "полнота" указана фактическая полнота: в числителе - полнота по живой (растущей) части насаждения,

в знаменателе - полнота рассчитана от общего запаса древесины на 1 гектаре (сырорастиющие + сухой + захламленность)

Список возможных используемых буквенных сокращений в колонке "порода" и "состав":

А - акация белая; Б - береза бородавчатая; В - вяз обыкновенный; ВМ - вяз мелколистный; ГШ - груша; ДБ - дуб байрачный семенной; ДБН - дуб байрачный низкоствольный; ДБП - дуб байрачный порослевой высокоствольный; ДН - дуб нагорный семенной; ДНН - дуб нагорный низкоствольный; ДНП - дуб нагорный порослевой высокоствольный; ДП - дуб пойменный семенной; ДПН - дуб пойменный низкоствольный; ДПП - дуб пойменный порослевой высокоствольный; КЛН - клен остролистный низкоствольный; КЛЮ - клен остролистный высокоствольный; КЛШ - клен полевой; КЛЯ - клен ясенелистный; ЛШ - липа; ОЛЧ - ольха черная; ОС - осина; С - сосна обыкновенная естественного происхождения; СО - сосна обыкновенная искусственного происхождения; ТБ - тополь белый; ТГ - тополь гибридный; ТЧ - тополь черный; ЯБ - яблоня; ЯЗ - ясень зеленый; ЯО - ясень обыкновенный; ЯОВ - ясень обыкновенный высокоствольный; ЯОН - ясень обыкновенный низкоствольный.

Исполнитель работ по проведению лесопатологического обследования:

ФИО Соколов П.Н.

Подпись



Результаты проведения лесопатологического обследования лесных насаждений за

Октябрь
(месяц)

2017

г.

Субъект Российской Федерации
Участковое лесничество

Воронежская область
Лискинское

Лесничество (лесопарк)
Урочище (лесная дача)

Давыдовское
Лискинская сосна

1	2	3	4	5	6	7	Таксационная характеристика лесного насаждения										Распределение деревьев по категориям состояния, % от запаса												30	31	32	33	Назначенные мероприятия				
							8	9	10	11	12	13	14	15	16	17	18	19	20	21	22	23	24	25	26	27	28	29					34	35			
32	12	5.9	защитные	Защитные полосы лесов, расположенные вдоль железнодорожных путей общего пользования, федеральных автомобильных дорог общего пользования, автомобильных дорог общего пользования, находящихся в собственности субъектов РФ	3	1.3	10	СО	56	19	22	СТР	0,63/0,67*	1	225*	833	63.4	29.0	0.5	0.4	6.1	0.6									1.58	Усыхание >3/4 ветвей в кроне свежее; ожог стволов свежий (калбый поврежден >3/4 окр. ста.)	12.5	корневая гниль, устойчивый низовой пожар текущего года высокой интенсивности	7.6	ВСР***	1.3

Показатели, не соответствующие таксационному описанию отмечаются "*" "

Примечание: в колонке "запас, куб/га" показан общий запас древесины на гектар (сырорастущий, сухостой и захламленности); в колонке "полнота" указана фактическая полнота: в числителе - полнота по живой (растущей) части насаждения, в знаменателе - полнота рассчитана от общего запаса древесины на 1 гектаре (сырорастущие + сухостой + захламленность)

***ВСР-выборочная санитарная рубка

Список возможных используемых буквенных сокращений в колонке "порода" и "состав":

А - акация белая; Б - береза бородавчатая; В - вяз обыкновенный; ВМ - вяз мелколистный; ГШ - груша; ДБ - дуб байрачный семенной; ДБН - дуб байрачный низкоствольный; ДБП - дуб байрачный порослевой высокоствольный; ДН - дуб нагорный семенной; ДНН - дуб нагорный низкоствольный; ДНП - дуб нагорный порослевой высокоствольный; ДИ - дуб пойменный семенной; ДИП - дуб пойменный низкоствольный; ДИПН - дуб пойменный порослевой высокоствольный; КЛЮ - клен остролистный высокоствольный; КЛП - клен полевой; КЛЯ - клен ясенелистный; ЛП - липа; ОЛЧ - ольха черная; ОС - осина; С - сосна обыкновенная естественного происхождения; СО - сосна обыкновенная искусственного происхождения; ТБ - тополь белый; ТГ - тополь гибридный; ТЧ - тополь черный; ЯБ - яблоня; ЯЗ - ясень зеленый; ЯО - ясень обыкновенный; ЯОВ - ясень обыкновенный высокоствольный; ЯОН - ясень обыкновенный низкоствольный.

Исполнитель работ по проведению лесопатологического обследования:

ФИО Соколов П.Н.

Подпись 

Дата составления документа

04.10.2017

Телефон 89081321155

Ведомость перечета деревьев назначенных в рубку

ВРЕМЕННАЯ ПРОБНАЯ ПЛОЩАДЬ № 3

Субъект Российской Федерации Воронежская область

Лесничество (лесопарк) Давыдовское Квартал 32 Выдел 12

Площадь 5.9 га.

Номер очага вредных организмов _____ Размер пробной площади 1.3 га.

Таксационная характеристика:

тип леса СТР ; состав 10С0 ; возраст 56 ; бонитет 1

полнота 0,63/0,67 ; Запас на га 225 возобновление отсутствует

Время и причина ослабления лесного насаждения: корневая губка, устойчивый дымовой пожар текущего года высокой интенсивности

Тип очага вредных организмов: _____

Фаза развития очага вредных организмов: _____

Среднезвешенная категория санитарного состояния насаждения: 1,58

Состояние лесного насаждения, намечаемые мероприятия: насаждение с нарушенной устойчивостью, требуется проведение выборочной санитарной рубки

Исполнитель работ по проведению лесопатологического обследования:

ФИО

Соколов П.Н.

Подпись



Дата составления документа

04.10.2017

Телефон

89081321155

ВЕДОМОСТЬ ПЕРЕЧЕТА ДЕРЕВЬЕВ

Порода: сосна

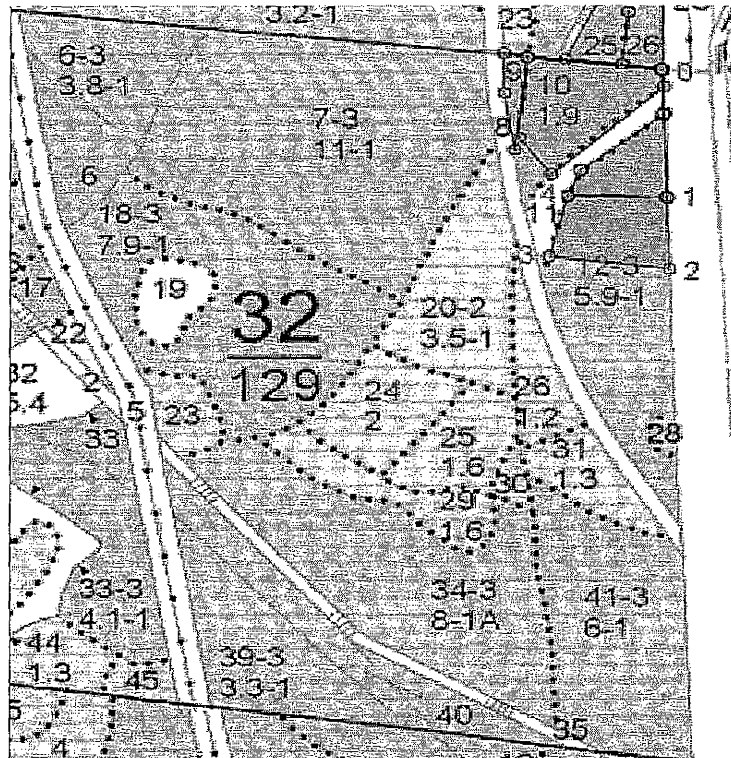
Ступени толщины см	Количество деревьев по категориям состояния, шт.																Всего деревьев по ступеням толщины	
	I	II	III	IV		V		VI			ветровал, бурелом			аварийные деревья			шт.	в т.ч. подлежат рубке, %
				НЗ	З	НЗ	З	НЗ	З	О	НЗ	З	О	НЗ	З	О		
1	2	3	4	5	6	7	8	9	10	11	12	13	14	15	16	17	18	19
8																		
12	38	12	1	2		15				4							72	30.6
16	61	31	3	2		30				2							129	28.7
20	112	57	4	3		21				4							201	15.9
24	167	67				4				1							239	2.1
28	88	48				4											140	2.9
32	35	13				3											51	5.9
36						1											1	100.0
40																		
44																		
48																		
52																		
56																		
60																		
64																		
68																		
72																		
Итого, шт	501	228	8	7		78				11							833	104
Итого, шт %	60.1	27.4	1.0	0.8		9.4				1.3							100.0	12.5
Итого, м³	199.4	91.1	1.6	1.2		19.2				2.0							314.5	24.0
Итого, м³ %	63.4	29.0	0.5	0.4		6.1				0.6							100.0	7.6

Приложение 3 к акту лесопатологического
обследования

Абрис участка

Лискинское участковое лесничество, квартал 32 выдел 12 площадь 5,9 га
лесопатологический выдел №3, площадь 1,3 га

М 1:10000



№№	Направление	Румб	Длина, м
0 - 1	ЮВ	1° 58'	187.2
1 - 2	ЮВ	2° 01'	104.9
2 - 3	СЗ	82° 52'	148.8
3 - 4	СВ	14° 02'	91.3
4 - 1	ЮВ	88° 58'	121.8

Условные обозначения:



границы обследованной площади

Обследованная площадь, га:

1.3

№ выдела	Ленты (круговой площадки) перечета				
	№ ленты (площадки)	длина, м	ширина, м	радиус, м	площадь га
Произведен сплошной перечет деревьев на площади 1,3 га					

Исполнитель работ по проведению лесопатологического обследования:

ФИО Соколов П.Н.

Подпись

Дата составления документа

04.10.2017

Телефон

89081321155

Лесничество ЛИСКИНСКОЕ

Категория защитности ОСОВО ЦЕННЫЕ ЛЕСА

Квартал 32

: N :Состав : я:Воз:Вы:Ди:Кл:Бо-: Тип :Зап.сырор:К:Запас дес.МЗ: :
:выде-:Подрос: р: : : : :ни-: : дес.м3 :л:-----: :
: ла :Подлес: у:ра :со:ам:во:тет: леса:-----: :сухо:ед.:захл: :
: :Почва : с: : : :зр: : : на :в т.:т:стоя:дер:----:Хозяйственные: :
:-----:Особен:--:ст :та:ет:--:--:-----:1 га:ч.по:о: : : об-: :
:Пло- :выдела:вы: : : :гр: : ТЛУ :----:сос-:в:ста:----: щий: мероприятия :
:щадь, :Хар-ка:со: : : :р : :пол: : на :тав-:а:рого:ре-:----: :
: га : л/к :та: : : :во:но-: :выде:ляю-:р: :дин:лик-: :
: : и пр.:яр: : : :зр: та: : ле :щим :н: : : вид : :

12 лесные культуры ВЫБ. САНР. 2 ОЧ
5,9 10СО 1 42 17 18 3 1 СТР 25 148 15%
17 2 ,8 А2 148 ВВОД ЛИСТ. ПОР

культуры-62 г., ВСПАШ. БОРОЗД., ПОСАДКА РУЧНАЯ, СОСТОЯНИЕ
УДОВЛЕТВОРИТЕЛЬНЫЕ
повреждение ФИТОВРЕДИТЕЛИ, СОСНА ОБ. ИСКУС, СЛАБАЯ,
КОРНЕВАЯ ГУБКА
УСЫХАЮЩИХ ДЕРЕВЬЕВ, 05%

13 лесные культуры
12,0 10СО 1 47 18 20 3 1 СТР 23 276
18 2 ,7 А2 276

культуры-57 г., ВСПАШ. БОРОЗД., ПОСАДКА РУЧНАЯ, СОСТОЯНИЕ
УДОВЛЕТВОРИТЕЛЬНЫЕ

14 лесные культуры
4,4 10СО 1 48 17 18 3 2 СТР 25 110
17 2 ,8 А2 110

культуры-56 г., ВСПАШ. БОРОЗД., ПОСАДКА РУЧНАЯ, СОСТОЯНИЕ
УДОВЛЕТВОРИТЕЛЬНЫЕ

15 лесные культуры
,6 10СО 1 24 9 12 2 2 ССРТ 9 5
9 1 ,7 В2 5

культуры-80 г., ВСПАШ. БОРОЗД., ПОСАДКА РУЧНАЯ, СОСТОЯНИЕ
УДОВЛЕТВОРИТЕЛЬНЫЕ

16 лесные культуры
,3 10СО 1 49 17 18 3 2 СТР 22 7
17 2 ,7 А2 7

культуры-55 г., ВСПАШ. БОРОЗД., ПОСАДКА РУЧНАЯ, СОСТОЯНИЕ
УДОВЛЕТВОРИТЕЛЬНЫЕ

17 лесные культуры

Управление лесного хозяйства
Воронежской области
КОПИЯ ВЕРНА
Подпись *Александр*
«30» 03 20 18 г.