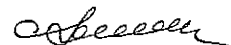


УТВЕРЖДАЮ:

Должность: Заместитель руководителя управления
лесного хозяйства Воронежской области

Ф.И.О М.В. Скрынникова



Дата 02.04.2018

Акт
лесопатологического обследования № 1512

лесных насаждений

Давыдовского
Воронежской области

лесничества (лесопарка)
(субъект Российской Федерации)

Способ лесопатологического обследования:

1. Визуальный

2. Инструментальный

Место проведения

Участковое лесничество	Урочище (дача)	Квартал (кварталы)	Выдел (выделы)	Площадь, га
Лискинское	Звягинцево	75	27	1.4

Лесопатологическое обследование проведено на общей площади

1.4 га.

2. Инструментальное обследование лесного участка

2.1 Фактическая таксационная характеристика лесного насаждения

не соответствует

таксационному описанию.

Причины несоответствия:

давность лесовстройства (2003 год)

Ведомость лесных участков с выявленными несоответствиями таксационным описаниям приведена в приложении 1 к Акту.

2.2. Состояние насаждений:

с нарушенной устойчивостью

с утраченной устойчивостью

причины повреждения:

корневая губка (код 466)

Заселено (отработано) стволовыми вредителями:

Вид вредителя	Порода	Встречаемость (% заселённых деревьев)	Степень заселения лесного насаждения (слабая, средняя, сильная)

Повреждено огнём:

Вид пожара	Порода	Состояние корневых лап		Состояние корневой шейки		Подсушивание луба	
		процент повреждённых огнём корней	процент деревьев с данным повреждением	ожог корневой шейки по окружности (1/4; 2/4; 3/4; более 3/4)	процент деревьев с данным повреждением	по окружности (1/4; 2/4; 3/4; более 3/4)	процент деревьев с данным повреждением

Поражено болезнями:

Вид болезни	Порода	Встречаемость (% поражённых деревьев)	Степень поражения лесного насаждения (слабая, средняя, сильная)
губка корневая	сосна	10,7	средняя

2.3. Выборке подлежит	10.9	% деревьев по запасу	
в том числе:			
ослабленных		% (причины назначения)	;
сильно ослабленных	0.3	% (причины назначения)	<u>корневая губка</u> ;
усыхающих	0.5	% (причины назначения)	<u>хвойные насаждения</u> ;
свежего сухостоя	0.5	%,	
в том числе:			
свежего ветровала		%;	
свежего бурелома		%;	
старого ветровала		%;	
в том числе:			
старого бурелома		%;	
старого сухостоя	9.6	%;	
аварийные		%;	

2.4. Полнота лесного насаждения после уборки деревьев, подлежащих рубке, составит **0.63**

Критическая полнота для данной категории лесных насаждений составляет: **0.3**

ЗАКЛЮЧЕНИЕ

С целью предотвращения негативных процессов или снижения ущерба от их воздействия назначено:

Участково е лесничеств о	Урочище (дача)	Квартал	Выдел	Площадь, выдела, га	Вид мероприят ия	Площадь, меропри ятия, га	Порода	Запас на выдел, кбм	Крайние сроки проведе ния
Лискинско е	Звягинцево	75	27	1.4	выборочная санитарная рубка	1.4	сосна	41.3	2020

Ведомость перечета деревьев назначенных в рубку и абрис лесного участка прилагаются (приложение 2 и 3 к Акту)

Меры по обеспечению возобновления: не требуются

Мероприятия, необходимые для предупреждения повреждения или поражения смежных насаждений:

проведение рубки в соответствии с Правилами пожарной безопасности в лесах и Правил санитарной безопасности в лесах

Сведения для расчёта степени повреждения:

год образования старого сухостоя 2013-2016 ;

основная причина повреждения древесины гнили разных видов, вторичные стволовые вредители

Дата проведения обследований 18.11.2017

Исполнитель работ по проведению лесопатологических обследований:

ФИО Соколов П.Н.

Подпись



Ведомость лесных участков с выявленными несоответствиями таксационным описаниям

Источник данных	Год проведения лесосурьейства	Номер квартала	Номер выдела	Площадь выдела, га	Целевое назначение лесов	Категория защитных лесов	Номер лесопатологического выдела	Площадь лесопатологического выдела га	Таксационная характеристика										Заложено пробных площадей	
									состав	порода	возраст, лет	средняя высота, м	средний диаметр, см	тип леса	тип условий местопрорастания	полнота	бонитет	запас, кубм/га	количество, шт.	общая площадь, га
ТО	2003	75	27	1.4	защитные	Особо ценные леса	-	-	10СО	СО	44	18	18	ССРТ	В2	0.8	1	260		
Ф		75	27	1.4	защитные	Леса, расположенные в пустынных, полупустынных, лесостепных, лесотундровых зонах, степях, горах			10	СО	58	20	20	ССРТ	В2	0,64/0,7	1	271	проведен сплошной перемер	1.4

Примечание: ТО - таксационные описания, Ф - фактическая характеристика лесного насаждения

В строке "фактическая" в колонке "запас, кубм/га" показан общий запас древесины на гектар (сырораствующий, сухостой и захламленности)

В строке "фактическая" в колонке "полнота" указана фактическая полнота: в числителе - полнота по живой (растущей) части насаждения, в знаменателе - полнота рассчитана от общего запаса древесины на 1 гектаре (сырораствующие + сухостой + захламленность)

Список возможных используемых буквенных сокращений в колонке "порода" и "состав":

А - акация белая; Б - береза бородавчатая; В - вяз обыкновенный; ВМ - вяз мелколистный; ГШ - груша; ДБ - дуб байрачный семенной; ДБН - дуб байрачный низкоствольный; ДБП - дуб байрачный порослевой высокоствольный; ДН - дуб нагорный семенной; ДНН - дуб нагорный низкоствольный; ДНП - дуб нагорный порослевой высокоствольный; ДП - дуб пойменный семенной; ДПН - дуб пойменный низкоствольный; ДПП - дуб пойменный порослевой высокоствольный; КЛН - клен остролиственный низкоствольный; КЛО - клен остролиственный высокоствольный; КЛП - клен полевой; КЛЯ - клен ясенелистный; ЛП - липа; ОЛЧ - ольха черная; ОС - осина; С - сосна обыкновенная естественного происхождения; СО - сосна обыкновенная искусственного происхождения; ТБ - тополь белый; ТГ - тополь гибридный; ТЧ - тополь черный; ЯБ - яблоня; ЯЗ - ясень зеленый; ЯО - ясень обыкновенный; ЯОВ - ясень обыкновенный высокоствольный; ЯОН - ясень обыкновенный низкоствольный.

Исполнитель работ по проведению лесопатологического обследования:

ФИО Соколов П.Н.

Подпись



Результаты проведения лесопатологического обследования лесных насаждений за

Ноябрь
(месяц)

2017

г.

Субъект Российской Федерации
Участковое лесничество

Воронежская область
Лискинское

Лесничество (лесопарк)
Урочище (лесная дача)

Давыдовское
Звягинцево

1	2	3	4	5	6	7	Таксационная характеристика лесного насаждения									17	Распределение деревьев по категориям состояния, % от запаса											30	31	32	33	Назначенные мероприятия					
							8	9	10	11	12	13	14	15	16		18	19	20	21	22	23	24	25	26	27	28					29	34	35			
75	27	1.4	защитные	Леса, расположенные в пустынных, полупустынных, лесостепных, лесотундровых зонах, степях, горах			10	СО	58	20	20*	ССРГ	0,64/0,7*	1	271*	1238	64.4	24.7	0.3	0.5	0.5	9.6									1.67	114,504**	10.7	466***	10.9	ВСР***	1.4

Показатели, не соответствующие таксационному описанию отмечаются " * "

Примечание: в колонке "запас, куб/га" показан общий запас древесины на гектар (сырораствующие, сухостоя и захламленности);

в колонке "полнота" указана фактическая полнота; в числителе - полнота по живой (растущей) части насаждения, в знаменателе - полнота рассчитана от общего запаса древесины на 1 гектаре (сырораствующие + сухостой + захламленность)

**114-усыхание >3/4 ветвей в кроне прошлых лет ;504-дехромация хвои, листвы (патологическая) (>75%)

***466-корневая губка

****ВСР-выборочная санитарная рубка

Список возможных используемых буквенных сокращений в колонке "порода" и "состав":

А - акация белая; Б - береза бородавчатая; В - вяз обыкновенный; ВМ - вяз мелколистный; ГШ - груша; ДБ - дуб байрачный семенной; ДБН - дуб байрачный низкоствольный; ДБП - дуб байрачный порослевой высокоствольный; ДН - дуб нагорный семенной; ДНН - дуб нагорный низкоствольный; ДНП - дуб нагорный порослевой высокоствольный; ДП - дуб пойменный семенной; ДПН - дуб пойменный низкоствольный; ДПП - дуб пойменный порослевой высокоствольный; КЛП - клен остролистный низкоствольный; КЛО - клен остролистный высокоствольный; КЛП - клен полевой; КЛХ - клен ясенелистный; ЛП - липа; ОЛЧ - ольха черная; ОС - осина; С - сосна обыкновенная естественного происхождения; СО - сосна обыкновенная искусственного происхождения; ТБ - тополь белый; ТГ - тополь гибридный; ТЧ - тополь черный; ЯБ - яблоня; ЯЗ - ясень зеленый; ЯО - ясень обыкновенный; ЯОВ - ясень обыкновенный высокоствольный; ЯОН - ясень обыкновенный низкоствольный.

Исполнитель работ по проведению лесопатологического обследования:

ФИО Соколов П.Н.

Подпись 

Дата составления документа

18.11.2017

Телефон 89081321155

Ведомость перечета деревьев назначенных в рубку

ВРЕМЕННАЯ ПРОБНАЯ ПЛОЩАДЬ №

Субъект Российской Федерации Воронежская область

Лесничество (лесопарк) Давыдовское Квартал 75 Выдел 27

Площадь 1.4 га.

Номер очага вредных организмов _____ Размер пробной площади 1.4 га.

Таксационная характеристика:

тип леса ССРГ ; состав 10СО ; возраст 58 ; бонитет 1

плнота 0.64/0.7 ; Запас на га 271 возобновление отсутствует

Время и причина ослабления лесного насаждения: корневая губка (код 466)

Тип очага вредных организмов: _____

Фаза развития очага вредных организмов: _____

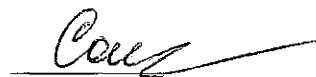
Средневзвешенная категория санитарного состояния обследуемого лесного участка 1.67

Состояние лесного насаждения, намечаемые мероприятия: насаждение с нарушенной устойчивостью, требуется проведение выборочной санитарной рубки

Исполнитель работ по проведению лесопатологического обследования:

ФИО Соколов П.Н.

Подпись



Дата составления документа 18.11.2017

Телефон

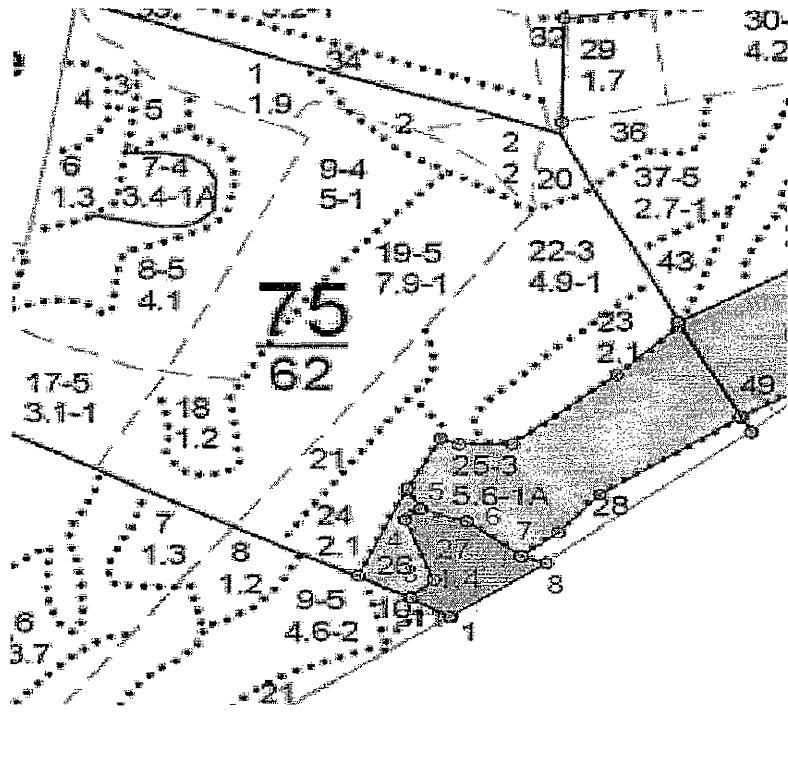
89081321155

ВЕДОМОСТЬ ПЕРЕЧЕТА ДЕРЕВЬЕВ

Порода: Сосна

Ступени толщины см	Количество деревьев по категориям состояния, шт.															Всего деревьев по ступеням толщины		
	I	II	III	IV		V		VI			ветровал, бурелом			аварийные деревья			шт.	в т.ч. подлежат рубке, %
				НЗ	З	НЗ	З	НЗ	З	О	НЗ	З	О	НЗ	З	О		
1	2	3	4	5	6	7	8	9	10	11	12	13	14	15	16	17	18	19
8																		
12	104	43															147	
16	186	75	1	3		2				36							303	13.9
20	239	88	2	2		3				42							376	13.0
24	169	62	1	2		2				27							263	12.2
28	72	21								3							96	3.1
32	25	7								2							34	5.9
36	6	9								3							18	16.7
40										1							1	100.0
44																		
48																		
52																		
56																		
60																		
64																		
68																		
72																		
Итого, шт	801	305	4	7		7				114							1238	132
Итого, шт %	64.7	24.6	0.3	0.6		0.6				9.2							100.0	10.7
Итого, м³	244.7	93.7	1.1	1.8		1.9				36.5							379.7	41.3
Итого, м³ %	64.4	24.7	0.3	0.5		0.5				9.6							100.0	10.9

Абрис участка
М 1:10000



№№	Направление	Румб	Длина, м
1 - 2	СЗ	59° 53'	55.3
2 - 3	СВ	44° 35'	39.0
3 - 4	СЗ	21° 21'	95.0
4 - 5	СВ	48° 07'	24.8
5 - 6	ЮВ	71° 22'	59.3
6 - 7	ЮВ	52° 22'	84.2
7 - 8	ЮВ	72° 09'	32.1
8 - 1	ЮЗ	55° 28'	141.8

Условные обозначения:



границы обследованной площади

Обследованная площадь, га:

1.4

№ выдела	Ленты (круговой площадки) перечета				
	№ ленты (площадки)	длина, м	ширина, м	радиус, м	площадь га
Произведен сплошной перечет деревьев на площади 1,4 га					

Исполнитель работ по проведению лесопатологического обследования:

ФИО

Соколов П.Н.

Подпись

Дата составления документа

18.11.2017

Телефон

89081321155

 : N :Состав: я:Воз:Вы:Ди:Кл:Бо-: Тип :Зап.сырор:К:Запас дес.МЗ: :
 :выде-:Подрос: р: : : : :ни-: : дес.мЗ :л:-----: :
 : ла :Подлес: у:ра :со:ам:во:тет: леса:-----: :сухо:ед.:захл: :
 : :Почва : с: : : :зр: : : на :в т.:т:стоя:дер:----:Хозяйственные: :
 :-----:Особен:--:ст :та:ет:--:-----:1 га:ч.по:о: : : об-: :
 :Пло- :выдела:вы: : : :гр: : ТЛУ :----:сос-:в:ста-:----: ший: мероприятия :
 :щадь, :Хар-ка:со: : :р : :пол: : на :тав-:а:рого:ре-:----: : :
 : га : л/к :та: : : :во:но-: :выде:ляю-:р: :дин:лик-: :
 : : и пр.:яр: : : :зр: та: : ле :шим :н: : :вид : :

25 лесные культуры ВЫБ.САНР.2 ОЧ
 5,6 10СО 1 46 20 20 3 1А ССРТ 30 168 2 6 15%
 20 2 ,8 В2 168 ВВОД ЛИСТ.ПОР

подрост: 10ЯЗ (15) 1,5 м, 0,5 тыс.шт/га
 подлесок: БЗН РЕДКИЙ
 культуры-58 г., ВСПАШ.БОРОЗД., ПОСАДКА РУЧНАЯ, состояние
 ХОРОШИЕ
 повреждение ФИТОВРЕДИТЕЛИ, СОСНА ОБ.ИСКУС, СЛАБАЯ,
 КОРНЕВАЯ ГУБКА
 УСЫХАЮЩИХ ДЕРЕВЬЕВ, 10%

26 лесные культуры
 ,7 8СО 1 86 24 32 5 2 ССРТ 28 16
 2СО 23 50 19 20 2 ,6 В2 20 4

подлесок: КЛЯ БЗН РЕДКИЙ
 культуры-18 г., ВСПАШ.БОРОЗД., ПОСАДКА РУЧНАЯ, состояние
 УДОВЛЕТВОРИТЕЛЬНЫЕ

27 лесные культуры ВЫБ.САНР.2 ОЧ
 1,4 10СО 1 44 18 18 3 1 ССРТ 26 36 2 1 15%
 18 2 ,8 В2 36 ВВОД ЛИСТ.ПОР

подрост: 10ДН (20) 2,0 м, 0,5 тыс.шт/га
 подлесок: БЗН РЕДКИЙ
 культуры-60 г., ВСПАШ.БОРОЗД., ПОСАДКА РУЧНАЯ, состояние
 ХОРОШИЕ
 повреждение ФИТОВРЕДИТЕЛИ, СОСНА ОБ.ИСКУС, СЛАБАЯ,
 КОРНЕВАЯ ГУБКА
 УСЫХАЮЩИХ ДЕРЕВЬЕВ, 10%

28 лесные культуры
 1,1 10Б 1 19 8 8 2 1 ССРТ 4 4
 8 1 ,7 В2 4

Управление лесного хозяйства
 Воронежской области
КОПИЯ ВЕРНА
 Подпись *Александр*
 «30» 02 20 18 г.