

УТВЕРЖДАЮ:

Должность: Заместитель руководителя управления лесного хозяйства Воронежской области

Ф.И.О М.В. Скрынникова 

Дата 04.04.2018

Акт
лесопатологического обследования № 1510

лесных насаждений

Давыдовского
Воронежской области

лесничества (лесопарка)
(субъект Российской Федерации)

Способ лесопатологического обследования:

1. Визуальный

2. Инструментальный

Место проведения

Участковое лесничество	Урочище (дача)	Квартал (кварталы)	Выдел (выделы)	Площадь, га
Лискинское	Лискинская сосна	22	25	0.7

Лесопатологическое обследование проведено на общей площади

0.7 га.

2. Инструментальное обследование лесного участка

2.1 Фактическая таксационная характеристика лесного насаждения таксационному описанию.

не соответствует

Причины несоответствия:

давность лесоустройства (2003 год)

Ведомость лесных участков с выявленными несоответствиями таксационным описаниям приведена в приложении 1 к Акту.

2.2. Состояние насаждений:

с нарушенной устойчивостью

X

с утраченной устойчивостью

--

причины повреждения:

корневая губка, устойчивый низовой пожар текущего года низкой интенсивности

Заселено (отработано) стволовыми вредителями:

Вид вредителя	Порода	Встречаемость (% заселённых деревьев)	Степень заселения лесного насаждения (слабая, средняя, сильная)

Повреждено огнём:

Вид пожара	Порода	Состояние корневых лап		Состояние корневой шейки		Подсушивание луба	
		процент повреждённых огнём корней	процент деревьев с данным повреждением	ожег корневой шейки по окружности (1/4; 2/4; 3/4; более 3/4)	процент деревьев с данным повреждением	по окружности (1/4; 2/4; 3/4; более 3/4)	процент деревьев с данным повреждением
устойчивый низовой пожар текущего года низкой интенсивности	сосна			от 2/4 до 3/4	8.1	от 2/4 до 3/4	8.1

Поражено болезнями:

Вид болезни	Порода	Встречаемость (% поражённых деревьев)	Степень поражения лесного насаждения (слабая, средняя, сильная)
корневая губка	сосна	3.7	слабая

2.3. Выборке подлежат	8,6	% деревьев по запасу
в том числе:		
ослабленных		% (причины назначения)
сильно ослабленных	1,2	% (причины назначения)
усыхающих	1,4	% (причины назначения)
свежего сухостоя	4,7	%,
в том числе: свежего ветровала		%;
свежего бурелома		%;
старого ветровала		%;
в том числе: старого бурелома		%;
старого сухостоя	1,3	%;
аварийные		%;

корневая губка
хвойные насаждения

2.4. Полнота лесного насаждения после уборки деревьев, подлежащих рубке, составит 0.59
Критическая полнота для данной категории лесных насаждений составляет: 0.5

ЗАКЛЮЧЕНИЕ

С целью предотвращения негативных процессов или снижения уперба от их воздействия назначено:

Участково е лесничеств о	Урочище (дача)	Квартал	Выдел	Площадь, выдела, га	Вид мероприяти я	Площадь, мероприятия, га	Порода	Запас на выдел, кбм	Крайние сроки проведе- ния
Лискинско е	Лискинская сосна	22	25	0.7	выборочная санитарная рубка	0.7	сосна	10.5	2020

Ведомость перечета деревьев назначенных в рубку и абрис лесного участка прилагаются (приложение 2 и 3 к Акту)

Меры по обеспечению возобновления: не требуются

Мероприятия, необходимые для предупреждения повреждения или поражения смежных насаждений:
проведение рубки в соответствии с Правилами пожарной безопасности в лесах и Правил санитарной безопасности в лесах

Сведения для расчёта степени повреждения:

год образования старого сухостоя 2012-2016 ;
основная причина повреждения древесины гнили

Дата проведения обследований 02.11.2017

Исполнитель работ по проведению лесопатологических обследований:

ФИО Соколов П.Н.

Подпись



Ведомость лесных участков с выявленными несоответствиями таксационным описаниям

Источник данных	Год проведения лесоустройства	Номер квартала	Номер выдела	Площадь выдела, га	Целевое назначение лесов	Категория защитных лесов	Номер лесопатологического выдела	Площадь лесопатологического выдела, га	Таксационная характеристика										Заложено пробных площадей	
									состав	порода	возраст, лет	средняя высота, м	средний диаметр, см	тип леса	тип условий местообразования	полнота	бонитет	запас, куб/га	количество, шт.	общая площадь, га
ТО	2003	22	25	0.7	защитные	Особо ценные леса	-	-	10	СО	22	13	14	ССРТ	В2	0.7	1А	150		
Ф		22	25	0.7	защитные	Леса, расположенные в пустынных, полупустынных, лесостепных, лесотундровых зонах, степях, горах			10	СО	36	15	18	ССРТ	В2	0,64/0,78	1А	172*	проведен сплошной переучет	0.7

Примечание: ТО - таксационные описания, Ф - фактическая характеристика лесного насаждения

В строке "фактическая" в колонке "запас, куб/га" показан общий запас древесины на гектар (сырораствующий, сухостой и захламленности)

В строке "фактическая" в колонке "полнота" указана фактическая полнота: в числителе - полнота по живой (растущей) части насаждения, в знаменателе - полнота рассчитана от общего запаса древесины на 1 гектаре (сырораствующие + сухостой + захламленность)

Список возможных используемых буквенных сокращений в колонке "порода" и "состав":

А - акация белая; Б - береза бородавчатая; В - вяз обыкновенный; ВМ - вяз мелколистный; ГШ - груша; ДБ - дуб байрачный семенной; ДБН - дуб байрачный низкоствольный; ДБП - дуб байрачный порослевой высокоствольный; ДН - дуб нагорный семенной; ДНН - дуб нагорный низкоствольный; ДНП - дуб нагорный порослевой высокоствольный; ДП - дуб пойменный семенной; ДПН - дуб пойменный низкоствольный; ДПП - дуб пойменный порослевой высокоствольный; КЛН - клен остролистный низкоствольный; КЛЮ - клен остролистный высокоствольный; КЛП - клен полевой; КЛЯ - клен ясенелистный; ЛП - липа; ОЛЧ - ольха черная; ОС - осина; С - сосна обыкновенная естественного происхождения; СО - сосна обыкновенная искусственного происхождения; ТБ - тополь белый; ТГ - тополь гибридный; ТЧ - тополь черный; ЯБ - яблоня; ЯЗ - ясень зеленый; ЯО - ясень обыкновенный; ЯОВ - ясень обыкновенный высокоствольный; ЯОН - ясень обыкновенный низкоствольный.

Исполнитель работ по проведению лесопатологического обследования:

ФИО Соколов П.Н.

Подпись

Результаты проведения лесопатологического обследования лесных насаждений за

Октябрь
(месяц)

2017

г.

Субъект Российской Федерации
Участковое лесничество

Воронежская область
Лискинский

Лесничество (лесопарк)
Урочище (лесная дача)

Давыдовское
Лискинская сосна

1	2	3	4	5	6	7	Таксационная характеристика лесного насаждения									17	Распределение деревьев по категориям состояния, % от запаса											29	30	31	32	33	Назначенные мероприятия	
							8	9	10	11	12	13	14	15	16		18	19	20	21	22	23	24	25	26	27	28						34	35
Номер квартала	Номер выдела	Площадь выдела, га	Целевое назначение лесов	Категория защитных лесов	Номер лесопатологического выдела	Площадь лесопатологического выдела, га	состав	порода	возраст	средняя высота, м	средний диаметр, см	тип леса	полнота	бойнет	запас, куб. м/га	Число деревьев на пробе, шт.	без признаков ослабления	ослабленные	сильно ослабленные	усыхающие	свежий сухой	старый сухой	свежий ветровал	старый ветровал	свежий бурелом	старый бурелом	аварийные деревья	СКС	Признаки повреждения деревьев	Доля поврежденных деревьев, %	Причина ослабления, повреждения	Подлежат рубке, %	вид	площадь, га
22	25	0.7	защитные	Леса, расположенные в пустынных, полупустынных, лесостепных, лесотундровых зонах, степях, горах			10	СО	36	15	18	ССРТ	0,64/0,78*	1А	172*	614	67,3	24,1	1,2	1,4	4,7	1,3						1,55	усыхание > 3/4 ветвей в кроне (свежес); ожог стволов свежий (самый поврежден > 3/4 окр. сть)	11,8	корневая гниль, устойчивый низовой пожар текущего года низкой интенсивности	8,6	ВСР****	0,7

Показатели, не соответствующие таксационному описанию отмечаются " * " "

Примечание: в колонке "запас, куб/га" показан общий запас древесины на гектар (сырорастущий, сухостой и захламленности); в колонке "полнота" указана фактическая полнота: в числителе - полнота по живой (растущей) части насаждения, в знаменателе - полнота рассчитана от общего запаса древесины на 1 гектаре (сырорастущие + сухостой + захламленность)

**** ССР-сплошная санитарная рубка; ВСР-выборочная санитарная рубка; УНД-уборка неликвидной древесины

Список возможных используемых буквенных сокращений в колонке "порода" и "состав":

А - акация белая; Б - береза бородавчатая; В - вяз обыкновенный; ВМ - вяз мелколиственный; ГШ - груша; ДБ - дуб байрачный семенной; ДБН - дуб байрачный низкостовольный; ДБП - дуб байрачный порослевой высокостовольный; ДН - дуб нагорный семенной; ДНН - дуб нагорный низкостовольный; ДНП - дуб нагорный порослевой высокостовольный; ДП - дуб пойменный семенной; ДПН - дуб пойменный низкостовольный; ДПП - дуб пойменный порослевой высокостовольный; КЛ - клен остролиственный низкостовольный; КЛО - клен остролиственный высокостовольный; КЛП - клен полевой; КЛЯ - клен ясенелистный; ЛП - липа; ОЛЧ - ольха черная; ОС - осина; С - сосна обыкновенная естественного происхождения; СО - сосна обыкновенная искусственного происхождения; ТБ - тополь белый; ТГ - тополь гибридный; ТЧ - тополь черный; ЯБ - яблоня; ЯЗ - ясень зеленый; ЯО - ясень обыкновенный; ЯОВ - ясень обыкновенный высокостовольный; ЯОН - ясень обыкновенный низкостовольный.

Исполнитель работ по проведению лесопатологического обследования:

ФИО Соколов П.Н.

Подпись 

Дата составления документа

03.10.2017

Телефон 89081321155

Ведомость перечета деревьев назначенных в рубку

ВРЕМЕННАЯ ПРОБНАЯ ПЛОЩАДЬ №

Субъект Российской Федерации Воронежская область

Лесничество (лесопарк) Давыдовское Квартал 22 Выдел 25

Площадь 0.7 га.

Номер очага вредных организмов _____ Размер пробной площади 0.7 га.

Таксационная характеристика:

тип леса ССРТ ; состав 10СО ; возраст 36 ; бонитет 1А

полнота 0.64/0.78 ; Запас на га 172 возобновление отсутствует

Время и причина ослабления лесного насаждения: корневая губка, устойчивый низовой пожар текущего года низкой интенсивности

Тип очага вредных организмов: _____

Фаза развития очага вредных организмов: _____

Средневзвешенная категория санитарного состояния насаждения 1.55

Состояние лесного насаждения, намечаемые мероприятия: насаждение с нарушенной устойчивостью, требуется проведение выборочной санитарной рубки

Исполнитель работ по проведению лесопатологического обследования:

ФИО

Соколов П.Н.

Подпись



Дата составления документа

03.10.2017

Телефон

89081321155

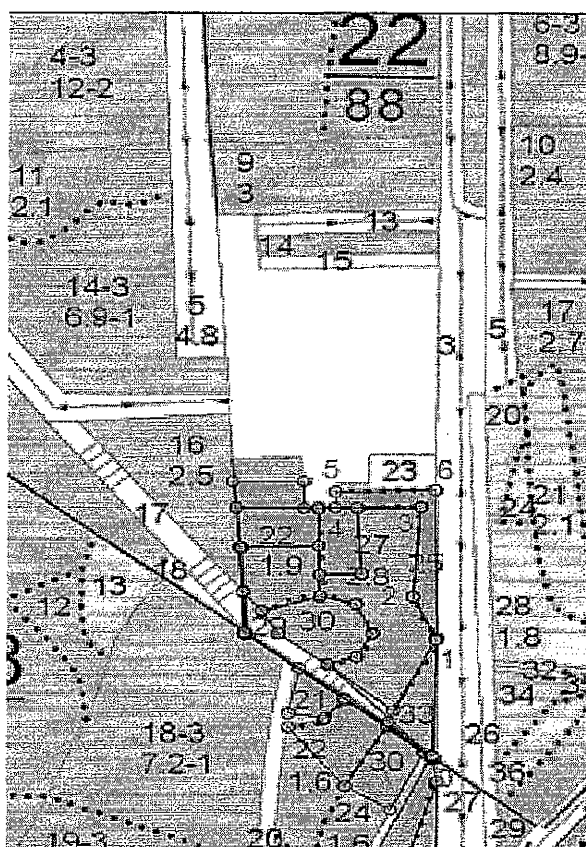
ВЕДОМОСТЬ ПЕРЕЧЕТА ДЕРЕВЬЕВ

Порода: **сосна**

Ступени толщины см	Количество деревьев по категориям состояния, шт.																Всего деревьев по ступеням толщины	
	I	II	III	IV		V		VI			ветровал, бурелом			аварийные деревья			шт.	в т.ч. подлежат рубке, %
				НЗ	З	НЗ	З	НЗ	З	О	НЗ	З	О	НЗ	З	О		
1	2	3	4	5	6	7	8	9	10	11	12	13	14	15	16	17	18	19
8																		
12	69	35	1	3		16				6							130	20.0
16	144	62	8	3		17				6							240	14.2
20	118	39	1	4		6				1							169	7.1
24	57	17				1											75	1.3
28																		
32																		
36																		
40																		
44																		
48																		
52																		
56																		
60																		
64																		
68																		
72																		
Итого, шт	388	153	10	10		40				13							614	73
Итого, шт %	63.3	24.9	1.6	1.6		6.5				2.1							100.0	11.8
Итого, м³	81.3	29.1	1.5	1.7		5.7				1.6							120.9	10.5
Итого, м³ %	67.3	24.1	1.2	1.4		4.7				1.3							100.0	8.6

Абрис участка

М 1:10000



№№	Направление	Румб	Длина, м
0 - 1	СВ	0° 52'	175.1
1 - 2	СЗ	25° 23'	68.5
2 - 3	СВ	3° 59'	134.4
3 - 4	ЮЗ	88° 58'	104.9
4 - 5	СВ	0° 22'	23.5
5 - 6	СВ	88° 30'	122.8
6 - 1	ЮВ	0° 32'	220.7

Условные обозначения:



границы обследованной площади

Обследованная площадь, га:

0.7

№ выдела	Ленты (круговой площадки) перечета				
	№ ленты (площадки)	длина, м	ширина, м	радиус, м	площадь га
Произведен сплошной перечет деревьев на площади 0,7 га					

Исполнитель работ по проведению лесопатологического обследования:

ФИО

Соколов П.Н.

Подпись

Дата составления документа

03.10.2017

Телефон

89081321155

: N : Состав: я: Воз: Вы: Ди: Кл: Бо- : Тип : Зап. сырор: К: Запас дес. МЗ: :
 : выде- : Подрос: р: : : : : ни- : дес. м3 : л: ----- : :
 : ла : Подлес: у: ра : со: ам: во: тет: леса: ----- : сухо: ед.: захл: :
 : : Почва : с: : : : зр: : : на : в т.: т: стоя: дер: ----: Хозяйственные: :
 : -----: Особен: --: ст : та: ет: --: ----: -----: 1 га: ч. по: о: : : об- : :
 : Пло- : выдела: вы: : : : гр: : ТЛУ : ----: сос- : в: ста: ----: щий: мероприятия : :
 : щадь, : Хар-ка: со: : : р : : пол: : на : тав- : а: рого: ре-: ----: : :
 : га : л/к : та: : : : во: но- : : выде: ляю- : р: : дин: лик- : :
 : : и пр.: яр: : : : зр: та: : ле : щим : н: : : вид : :

25 лесные культуры

,7 10СО 1 22 13 14 2 1А ССРТ 15 11
 13 1 ,7 В2 11

культуры-82 г., ВСПАШ. БОРОЗД., ПОСАДКА РУЧНАЯ, состояние
 УДОВЛЕТВОРИТЕЛЬНЫЕ

26 ДОРОГИ ГРУНТОВЫЕ

1,1 ОБЩЕГО ПОЛЬЗОВАНИЯ, ГРУНТОВАЯ, ширина 15,0 м,
 ширина проезжей части 5,0 м, протяженность 0,6 км,
 УДОВЛЕТВОРИТЕЛЬНОЕ, КРУГЛОГОДИЧНО

27 лесные культуры

2,8 10СО 1 39 16 16 2 1 СТР 23 64
 16 1 ,8 А2 64

культуры-65 г., ВСПАШ. БОРОЗД., ПОСАДКА РУЧНАЯ, состояние
 ХОРОШИЕ

28 лесные культуры

1,8 10СО 1 28 14 12 2 1А ССРТ 19 34
 14 1 ,8 В2 34

культуры-76 г., ВСПАШ. БОРОЗД., ПОСАДКА РУЧНАЯ, состояние
 ХОРОШИЕ

29 ПРОТИВОПОЖ. РАЗРЫВ

,6 ширина 20,0 м, протяженность 0,2 км, ЗАРОСШАЯ

РАСЧИСТКА

30 лесные культуры

,9 10СО 1 44 16 16 3 2 ССРТ 23 21
 16 2 ,8 В2 21

культуры-60 г., ВСПАШ. БОРОЗД., ПОСАДКА РУЧНАЯ, состояние
 ХОРОШИЕ

31 лесные культуры

,3 10СО 1 30 15 14 2 1А ССРТ 18 5
 15 1 ,7 В2 5

