

УТВЕРЖДАЮ:

Должность: Заместитель руководителя управления лесного хозяйства Воронежской области

Ф.И.О М.В. Скрынникова 

Дата 02.04.2018

Акт
лесопатологического обследования № 1509

лесных насаждений

Давыдовского
Воронежской области

лесничества (лесопарка)
(субъект Российской Федерации)

Способ лесопатологического обследования:

1. Визуальный

2. Инструментальный

Место проведения

Участковое лесничество	Урочище (дача)	Квартал (кварталы)	Выдел (выделы)	Площадь, га
Лискинское	Лискинская сосна	22	33	0.5

Лесопатологическое обследование проведено на общей площади

0.5

га.

2. Инструментальное обследование лесного участка

2.1 Фактическая таксационная характеристика лесного насаждения таксационному описанию.
давность лесовостройства (2003 год)

не соответствует

Причины несоответствия:

Ведомость лесных участков с выявленными несоответствиями таксационным описаниям приведена в приложении 1 к Акту.

2.2. Состояние насаждений: **с нарушенной устойчивостью** **с утраченной устойчивостью**

причины повреждения:

корневая губка, устойчивый низовой пожар текущего года низкой интенсивности

Заселено (отработано) стволовыми вредителями:

Вид вредителя	Порода	Встречаемость (% заселённых деревьев)	Степень заселения лесного насаждения (слабая, средняя, сильная)

Повреждено огнём:

Вид пожара	Порода	Состояние корневых лап		Состояние корневой шейки		Подсушивание луба	
		процент повреждённых огнём корней	процент деревьев с данным повреждением	ожог корневой шейки по окружности (1/4; 2/4; 3/4; более 3/4)	процент деревьев с данным повреждением	по окружности (1/4; 2/4; 3/4; более 3/4)	процент деревьев с данным повреждением
устойчивый низовой пожар текущего года низкой интенсивности	сосна			от 2/4 до 3/4	13.3	от 2/4 до 3/4	13.3

Поражено болезнями:

Вид болезни	Порода	Встречаемость (% поражённых деревьев)	Степень поражения лесного насаждения (слабая, средняя, сильная)
корневая губка	сосна	5.2	слабая

2.3. Выборке подлежит

12.7 % деревьев по запасу

в том числе:

ослабленных

2.8 % (причины назначения)

сильно ослабленных

1.7 % (причины назначения)

усыхающих

6.8 %

свежего сухостоя

%;

в том числе: свежего ветровала

%;

свежего бурелома

%;

старого ветровала

%;

в том числе: старого бурелома

%;

старого сухостоя

1.4 %;

аварийные

%;

корневая губка
хвойные насаждения

2.4. Полнота лесного насаждения после уборки деревьев, подлежащих рубке, составит

0.63

Критическая полнота для данной категории лесных насаждений составляет:

0.5

ЗАКЛЮЧЕНИЕ

С целью предотвращения негативных процессов или снижения ущерба от их воздействия назначено:

Участково е лесничеств о	Урочище (дача)	Квартал	Выдел	Площадь, выдела, га	Вид мероприятия	Площадь, мероприятия, га	Порода	Запас на выдел, кбм	Крайние сроки проведе- ния
Лискинско е	Лискинская сосна	22	33	0.5	выборочная санитарная рубка	0.5	сосна	15.3	2020

Ведомость перечета деревьев назначенных в рубку и абрис лесного участка прилагаются (приложение 2 и 3 к Акту)

Меры по обеспечению возобновления: не требуются

Мероприятия, необходимые для предупреждения повреждения или поражения смежных насаждений:
проведение рубки в соответствии с Правилами пожарной безопасности в лесах и Правил санитарной безопасности в лесах

Сведения для расчёта степени повреждения:

год образования старого сухостоя

2012-2016 ;

основная причина повреждения древесины

гнили

Дата проведения обследований

04.11.2017

Исполнитель работ по проведению лесопатологических обследований:

ФИО Соколов П.Н.

Подпись



Ведомость лесных участков с выявленными несоответствиями таксационным описаниям

Источник данных	Год проведения лесосурьейства	Номер квартала	Номер выдела	Площадь выдела, га	Целевое назначение лесов	Категория защитных лесов	Номер лесопатологического выдела	Площадь лесопатологического выдела, га	Таксационная характеристика										Заложено пробных площадей	
									состав	порода	возраст, лет	средняя высота, м	средний диаметр, см	тип леса	тип условий местопрорастания	полнота	бонитет	запас, куб/га	количество, шт.	общая площадь, га
ТО	2003	22	33	0.5	защитные	Особо ценные леса	-	-	10	СО	39	17	16	СТР	A2	0.8	1	250		
Ф		22	33	0.5	защитные	Леса, расположенные в пустынных, полупустынных, лесостепных, лесотундровых зонах, степях, горах			10	СО	53	18	20	СТР	A2	0,66/0,72	1	241*	проведен сплошной переучет	0,5

Примечание: ТО - таксационные описания, Ф - фактическая характеристика лесного насаждения

В строке "фактическая" в колонке "запас, куб/га" показан общий запас древесины на гектар (сырорастиший, сухостоя и захламленности)

В строке "фактическая" в колонке "полнота" указана фактическая полнота: в числителе - полнота по живой (растущей) части насаждения, в знаменателе - полнота рассчитана от общего запаса древесины на 1 гектаре (сырорастищие + сухостой + захламленность)

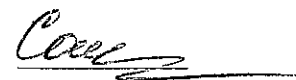
Список возможных используемых буквенных сокращений в колонке "порода" и "состав":

А - акация белая; Б - береза бородавчатая; В - вяз обыкновенный; ВМ - вяз мелколистный; ГШ - груша; ДБ - дуб байрачный семенной; ДБН - дуб байрачный низкоствольный; ДБП - дуб байрачный порослевой высокоствольный; ДН - дуб нагорный семенной; ДНН - дуб нагорный низкоствольный; ДНП - дуб нагорный порослевой высокоствольный; ДП - дуб пойменный семенной; ДПН - дуб пойменный низкоствольный; ДПП - дуб пойменный порослевой высокоствольный; КЛН - клен остролистный низкоствольный; КЛО - клен остролистный высокоствольный; КЛП - клен полевой; КЛЯ - клен ясенелистный; ЛП - липа; ОЛЧ - ольха черная; ОС - осина; С - сосна обыкновенная естественного происхождения; СО - сосна обыкновенная искусственного происхождения; ТБ - тополь белый; ТГ - тополь гибридный; ТЧ - тополь черный; ЯБ - яблоня; ЯЗ - ясень зеленый; ЯО - ясень обыкновенный; ЯОВ - ясень обыкновенный высокоствольный; ЯОН - ясень обыкновенный низкоствольный.

Исполнитель работ по проведению лесопатологического обследования:

ФИО Соколов П.Н.

Подпись



Ведомость перечета деревьев назначенных в рубку

ВРЕМЕННАЯ ПРОБНАЯ ПЛОЩАДЬ №

Субъект Российской Федерации Воронежская область
Лесничество (лесопарк) Давыдовское Квартал 22 Выдел 33
Площадь 0,5 га.
Номер очага вредных организмов _____ Размер пробной площади 0,5 га.
Таксационная характеристика:
тип леса СТР ; состав 10СО ; возраст 53 ; бонитет 1
полнота 0,66/0,72 ; Запас на га 241 возобновление отсутствует
Время и причина ослабления лесного насаждения: корневая губка, устойчивый низовой пожар текущего года низкой интенсивности
Тип очага вредных организмов:
Фаза развития очага вредных организмов:
Средневзвешенная категория санитарного состояния насаждения: 1,68
Состояние лесного насаждения, намечаемые мероприятия: насаждение с нарушенной устойчивостью, требуется проведение выборочной санитарной рубки

Исполнитель работ по проведению лесопатологического обследования:

ФИО Соколов П.Н.

Подпись



Дата составления документа 04.11.2017

Телефон

89081321155

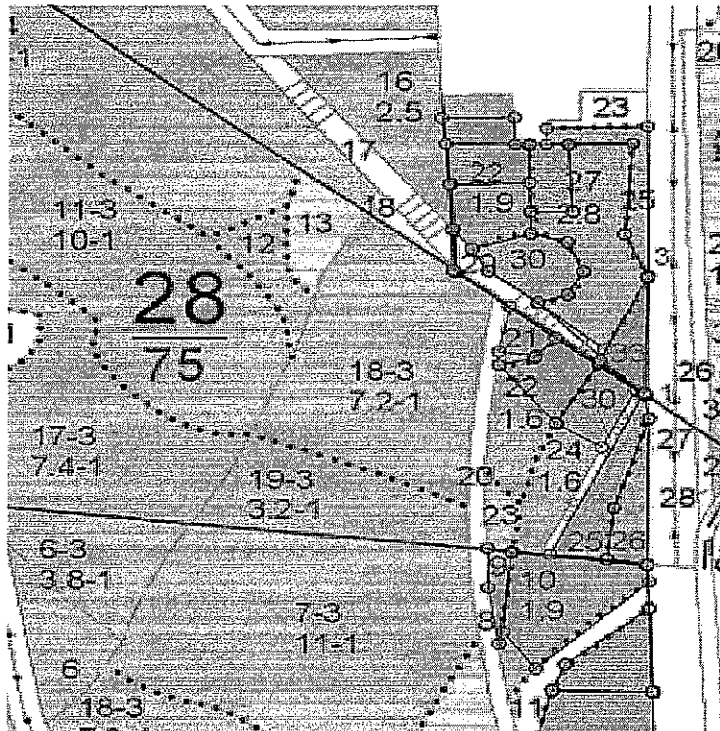
ВЕДОМОСТЬ ПЕРЕЧЕТА ДЕРЕВЬЕВ

Порода: сосна

Ступени толщины см	Количество деревьев по категориям состояния, шт.																Всего деревьев по ступеням толщины	
	I	II	III	IV		V		VI			ветровал, бурелом			аварийные деревья			шт.	в т.ч. подлежат рубке, %
				НЗ	З	НЗ	З	НЗ	З	О	НЗ	З	О	НЗ	З	О		
1	2	3	4	5	6	7	8	9	10	11	12	13	14	15	16	17	18	19
8																		
12	9	11		3		8				2							33	39.4
16	47	21	6	4		24				3							105	35.2
20	89	36	7	3		9				1							145	13.8
24	74	27		1		4				2							108	6.5
28	21	8	1														30	3.3
32																		
36																		
40																		
44																		
48																		
52																		
56																		
60																		
64																		
68																		
72																		
Итого, шт	240	103	14	11		45				8							421	78
Итого, шт %	57.0	24.5	3.3	2.6		10.7				1.9							100.0	18.5
Итого, м³	75.7	29.9	3.4	2.0		8.2				1.7							120.9	15.3
Итого, м³ %	62.6	24.7	2.8	1.7		6.8				1.4							100.0	12.7

Абрис участка

М 1:10000



№№	Направление	Румб	Длина м
1 - 2	СЗ	47° 23'	73.3
2 - 3	СВ	25° 28'	133.9
3 - 1	ЮЗ	1° 13'	170.5

Условные обозначения:



границы обследованной площади

Обследованная площадь, га:

0.5

№ выдела	Ленты (круговой площадки) перечета				
	№ ленты (площадки)	длина, м	ширина, м	радиус, м	площадь га
Произведен сплошной перечет деревьев на площади 0,5 га					

Исполнитель работ по проведению лесопатологического обследования:

ФИО

Соколов П.Н.

Подпись

Дата составления документа

04.11.2017

Телефон

89081321155

: N : Состав: я: Воз: Вы: Ди: Кл: Бо- : Тип : Зап. сырор: К: Запас дес. МЗ: :
 : выде-: Подрос: р: : : : : ни- : дес. мЗ : л: -----: :
 : ла : Подлес: у: ра : со: ам: во: тет: леса: -----: : сухо: ед.: захл: :
 : : Почва : с: : : : зр: : : на : в т.: т: стоя: дер: ----: Хозяйственные: :
 : ----: Особен: --: ст : та: ет: --: ----: ----: 1 га: ч. по: о: : : об- :
 : Пло- : выдела: вы: : : : гр: : ТЛУ : ----: сос- : в: ста: ----: щий: мероприятия :
 : щадь, : Хар-ка: со: : : р : : пол: : на : тав- : а: рого: ре: ----: :
 : га : л/к : та: : : : во: но- : : выде: ляю- : р: : дин: лик- :
 : : и пр.: яр: : : : зр: та: : ле : щим : н: : : вид : :

32 ЛИНИИ ЭЛЕКТРОПЕРЕДАЧ

,4 ширина 20,0 м, протяженность 0,2 км, ЧИСТАЯ

33 лесные культуры

,5 10СО 1 39 17 16 2 1 СТР 25 13
 17 1 ,8 А2 13

культуры-65 г., ВСПАШ.БОРОЗД., ПОСАДКА РУЧНАЯ, состояние
 ХОРОШИЕ

34 лесные культуры

,7 10СО 1 39 17 16 2 1 ССРТ 22 15
 17 1 ,7 В2 15

культуры-65 г., ВСПАШ.БОРОЗД., ПОСАДКА РУЧНАЯ, состояние
 УДОВЛЕТВОРИТЕЛЬНЫЕ

35 лесные культуры

,1 10СО 1 30 15 14 2 1А ССРТ 18 2
 15 1 ,7 В2 2

культуры-74 г., ВСПАШ.БОРОЗД., ПОСАДКА РУЧНАЯ, состояние
 УДОВЛЕТВОРИТЕЛЬНЫЕ

36 лесные культуры

,7 10СО 1 40 18 16 2 1А СТР 26 18
 18 1 ,8 А2 18

культуры-64 г., ВСПАШ.БОРОЗД., ПОСАДКА РУЧНАЯ, состояние
 ХОРОШИЕ

37 лесные культуры

1,5 10СО 1 42 18 18 3 1 СТР 26 39
 18 2 ,8 А2 39

культуры-62 г., ВСПАШ.БОРОЗД., ПОСАДКА РУЧНАЯ, состояние
 ХОРОШИЕ

38 ДОРОГИ ГРУНТОВЫЕ

