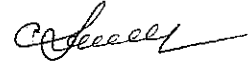


УТВЕРЖДАЮ:

Должность: Заместитель руководителя управления  
лесного хозяйства Воронежской области

Ф.И.О М.В. Скрынникова



Дата 02.04.2018

**Акт**  
**лесопатологического обследования № 1507**

лесных насаждений

Давыдовское  
Воронежской области

лесничества (лесопарка)  
(субъект Российской Федерации)

Способ лесопатологического обследования:

1. Визуальный

2. Инструментальный

Место проведения

Участковое лесничество	Урочище (дача)	Квартал (кварталы)	Выдел (выделы)	Площадь, га
Лискинское	Звягинцево	68	15	20

Лесопатологическое обследование проведено на общей площади

20

га.

1. Визуальное обследование лесного участка

Лискинское участковое лесничество, квартал 68 выдел 15 площадь 20,0 га  
лесопатологический выдел №1, площадь 9,8 га

Наземное

Дистанционное

На площади 9.8 га фактическая таксационная характеристика лесного насаждения **не соответствует** таксационному описанию. Причины несоответствия: **давность лесовостройства (2003 год)**

Список участков с выявленными несоответствиями приведен в приложении 1 к настоящему Акту

1.2. Лесные насаждения с нарушенной и утраченной устойчивостью выявлены на площади 9.8 га

Участковое лесничество	Урочище (дача)	Площадь, га		Причина ослабления (гибели)
		с нарушенной устойчивостью	с утраченной устойчивостью	
Лискинское	Звягинцево	9.8		корневая губка
<b>Итого</b>		<b>9.8</b>		

Состояние обследованных лесных насаждений приведено в приложении 1.1 - 1.4 к Акту в зависимости от метода проведения ЛПО

1.3. В обследованных лесных участках прогнозируется:

Прогноз	Площадь, га
Ослабление лесных насаждений	9.8
Усыхание лесных насаждений различной степени	
Развитие очагов вредных организмов	

1.4. Обнаружено загрязнение лесного участка отходами и выбросами: промышленными   
бытовыми

Вид загрязнения	Размеры загрязнения			Объем, кубм	Площадь загрязнения, га
	длина, м	ширина, м	высота, м		

**ЗАКЛЮЧЕНИЕ**

Оценка текущего санитарного и лесопатологического состояния лесных насаждений, назначенные профилактические мероприятия по защите лесов агитационные мероприятия:

*Основная причина ослабления насаждения-корневая губка.*

*Обследованная площадь требует проведения лесопатологического обследования инструментальным способом*

Исполнитель работ по проведению лесопатологического обследования:

ФИО Соколов П.Н.

Подпись 

**1. Визуальное обследование лесного участка**

*Лискинское участковое лесничество, квартал 68 выдел 15 площадь 20,0 га  
лесопатологический выдел №2, площадь 1,5 га*

Наземное

Дистанционное

На площади 1.5 га фактическая таксационная характеристика лесного насаждения

**не соответствует** таксационному описанию. Причины несоответствия:

**давность лесовстройства (2003 год)**

Список участков с выявленными несоответствиями приведен в приложении 1 к настоящему Акту

1.2. Лесные насаждения с нарушенной и утраченной устойчивостью выявлены на площади \_\_\_\_\_ га

Участковое лесничество	Урочище (дача)	Площадь, га		Причина ослабления (гибели)
		с нарушенной устойчивостью	с утраченной устойчивостью	
<b>Итого</b>				

Состояние обследованных лесных насаждений приведено в приложении 1.1 - 1.4 к Акту в зависимости от метода проведения ЛПО

1.3. В обследованных лесных участках прогнозируется:

Прогноз	Площадь, га
Ослабление лесных насаждений	
Усыхание лесных насаждений различной степени	
Развитие очагов вредных организмов	

1.4. Обнаружено загрязнение лесного участка отходами и выбросами: промышленными   
бытовыми

Вид загрязнения	Размеры загрязнения			Объём, кубм	Площадь загрязнения, га
	длина, м	ширина, м	высота, м		

**ЗАКЛЮЧЕНИЕ**

Оценка текущего санитарного и лесопатологического состояния лесных насаждений, назначенные профилактические мероприятия по защите лесов агитационные мероприятия:

*Обследованная площадь не требует проведения лесопатологического обследования инструментальным способом*

Исполнитель работ по проведению лесопатологического обследования:

ФИО Соколов П.Н.

Подпись 

**1. Визуальное обследование лесного участка**

*Лискинское участковое лесничество, квартал 68 выдел 15 площадь 20,0 га  
лесопатологический выдел №3, площадь 8,7 га*

Наземное

Дистанционное

На площади 8.7 га фактическая таксационная характеристика лесного насаждения не соответствует таксационному описанию. Причины несоответствия:

**давность лесовостройства (2003 год)**

Список участков с выявленными несоответствиями приведен в приложении 1 к настоящему Акту

**1.2. Лесные насаждения с нарушенной и утраченной устойчивостью выявлены на площади \_\_\_\_\_ га**

Участковое лесничество	Урочище (дача)	Площадь, га		Причина ослабления (гибели)
		с нарушенной устойчивостью	с утраченной устойчивостью	
<b>Итого</b>				

Состояние обследованных лесных насаждений приведено в приложении 1.1 - 1.4 к Акту в зависимости от метода проведения ЛПО

**1.3. В обследованных лесных участках прогнозируется:**

Прогноз	Площадь, га
Ослабление лесных насаждений	
Усыхание лесных насаждений различной степени	
Развитие очагов вредных организмов	

1.4. Обнаружено загрязнение лесного участка отходами и выбросами: промышленными   
бытовыми

Вид загрязнения	Размеры загрязнения			Объем, кубм	Площадь загрязнения, га
	длина, м	ширина, м	высота, м		

**ЗАКЛЮЧЕНИЕ**

Оценка текущего санитарного и лесопатологического состояния лесных насаждений, назначенные профилактические мероприятия по защите лесов агитационные мероприятия:

\_\_\_\_\_

*Участок является вырубкой*

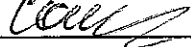
\_\_\_\_\_

\_\_\_\_\_

\_\_\_\_\_

Исполнитель работ по проведению лесопатологического обследования:

ФИО Соколов П.Н.

Подпись 

**2. Инструментальное обследование лесного участка**

2.1 Фактическая таксационная характеристика лесного насаждения

**не соответствует**

таксационному описанию.

Причины несоответствия:

**давность лесоустройства (2003 год)**

Ведомость лесных участков с выявленными несоответствиями таксационным описаниям приведена в приложении 1 к Акту.

2.2. Состояние насаждений:

с нарушенной устойчивостью

с утраченной устойчивостью

причины повреждения:

**корневая губка (код 466)**

Заселено (отработано) стволовыми вредителями:

Вид вредителя	Порода	Степень заселения лесного насаждения (слабая, средняя, сильная)	Встречаемость (% заселённых деревьев)	Степень заселения лесного насаждения (слабая, средняя, сильная)

Повреждено огнём:

Вид пожара	Порода	Состояние корневых лап		Состояние корневой шейки		Подсушивание луба	
		процент повреждённых огнём корней	процент деревьев с данным повреждением	ожог корневой шейки по окружности (1/4; 2/4; 3/4; более 3/4)	процент деревьев с данным повреждением	по окружности (1/4; 2/4; 3/4; более 3/4)	процент деревьев с данным повреждением

Поражено болезнями:

Вид болезни	Порода	Встречаемость (% поражённых деревьев)	Степень поражения лесного насаждения (слабая, средняя, сильная)
губка корневая	сосна	11.2	средняя

2.3. Выборке подлежит	<b>10.5</b>	% деревьев по запасу	
в том числе:			
ослабленных		% (причины назначения)	;
сильно ослабленных	<b>1.6</b>	% (причины назначения)	<u>корневая губка</u> ;
усыхающих	<b>1</b>	% (причины назначения)	<u>хвойные насаждения</u> ;
свежего сухостоя	<b>1.2</b>	%,	
в том числе:			
свежего ветровала		%;	
свежего бурелома		%;	
старого ветровала		%;	
в том числе:			
старого бурелома		%;	
старого сухостоя	<b>6.7</b>	%;	
аварийные		%;	

2.4. Полнота лесного насаждения после уборки деревьев, подлежащих рубке, составит **0.5**

Критическая полнота для данной категории лесных насаждений составляет: **0.3**

### ЗАКЛЮЧЕНИЕ

С целью предотвращения негативных процессов или снижения ущерба от их воздействия назначено:

Участково е лесничеств о	Урочище (дача)	Квартал	Выдел	Площадь, выдела, га	Вид мероприят ия	Площадь, меропри ятия, га	Порода	Запас на выдел, кбм	Крайние сроки проведе ния
Лескинско е	Звягипцево	68	15	20	выбороч-ная санитарная рубка	9.8	сосна	290.5	2020

Ведомость перечета деревьев назначенных в рубку и абрис лесного участка прилагаются (приложение 2 и 3 к Акту)

Меры по обеспечению возобновления: не требуются

Мероприятия, необходимые для предупреждения повреждения или поражения смежных насаждений:

проведение рубки в соответствии с Правилами пожарной безопасности в лесах и Правил санитарной безопасности в лесах

Сведения для расчёта степени повреждения:

год образования старого сухостоя 2013-2016 ;

основная причина повреждения древесины гнили разных видов, вторичные стволовые вредители

Дата проведения обследований 15.11.2017

Исполнитель работ по проведению лесопатологических обследований:

ФИО Соколов П.Н.

Подпись



Ведомость лесных участков с выявленными несоответствиями таксационным описаниям

Источник данных	Год проведения лесоустройства	Номер квартала	Номер выдела	Площадь выдела, га	Целевое назначение лесов	Категория защитных лесов	Номер лесопатологического выдела	Площадь лесопатологического выдела, га	Таксационная характеристика										Заложено пробных площадей	
									состав	порода	возраст, лет	средняя высота, м	средний диаметр, см	тип леса	тип условный местопроизрастания	полнота	бонитет	запас, кубм/га	количество, шт.	общая площадь, га
ТО	2003	68	15	20	защитные	Особо ценные леса	-	-	10	СО	64	25	28	ССРТ	В2	0.8	1А	400		
Ф		68	15	20	защитные	Леса, расположенные в пустынных, полупустынных, лесостепных, лесотундровых зонах, степях, горах	1	9.8	10	СО	78	25	28	ССРТ	В2	0,51/0,56	1А	283	проведен сплошной перемер	9.8
							2	1.5	вырубка				ССРТ	В2		1А				
							3	8.7	вырубка				ССРТ	В2		1А				

Примечание: ТО - таксационные описания, Ф - фактическая характеристика лесного насаждения

В строке "фактическая" в колонке "запас, кубм/га" показан общий запас древесины на гектар (сырорастущий, сухостой и захламленности)

В строке "фактическая" в колонке "полнота" указана фактическая полнота: в числителе - полнота по живой (растущей) части насаждения, в знаменателе - полнота рассчитана от общего запаса древесины на 1 гектаре (сырорастущие + сухостой + захламленность)

Список возможных используемых буквенных сокращений в колонке "порода" и "состав":

А - акация белая; Б - береза бородавчатая; В - вяз обыкновенный; ВМ - вяз мелколистный; ГШ - груша; ДБ - дуб байрачный семенной; ДБН - дуб байрачный низкоствольный; ДБП - дуб байрачный порослевой высокоствольный; ДН - дуб нагорный семенной; ДНН - дуб нагорный низкоствольный; ДНП - дуб нагорный порослевой высокоствольный; ДП - дуб пойменный семенной; ДПН - дуб пойменный низкоствольный; ДПП - дуб пойменный порослевой высокоствольный; КЛН - клен остролистный низкоствольный; КЛЮ - клен остролистный высокоствольный; КЛП - клен полевой; КЛЯ - клен ясенелистный; ЛП - липа; ОЛЧ - ольха черная; ОС - осина; С - сосна обыкновенная естественного происхождения; СО - сосна обыкновенная искусственного происхождения; ТБ - тополь белый; ТГ - тополь гибридный; ТЧ - тополь черный; ЯБ - яблоня; ЯЗ - ясень зеленый; ЯО - ясень обыкновенный; ЯОВ - ясень обыкновенный высокоствольный; ЯОН - ясень обыкновенный низкоствольный.

Исполнитель работ по проведению лесопатологического обследования:

ФИО Соколов П.Н.

Подпись



Результаты проведения лесопатологического обследования лесных насаждений за **Ноябрь** **2017** г.  
(месяц)

Субъект Российской Федерации  
Участковое лесничество

Воронежская область  
Дискинское

Лесничество (лесопарк) Давыдовское  
Урочище (лесная дача) Звягинцево

1	2	3	4	5	6	7	Таксационная характеристика лесного насаждения									17	Распределение деревьев по категориям состояния, % от запаса								29	30	31	32	33	Назначенные мероприятия						
							8	9	10	11	12	13	14	15	16		18	19	20	21	22	23	24	25						26	27	28	34	35		
68	15	20.0	защитные	Леса, расположенные в пустынных, полупустынных, лесостепных, лесотундровых зонах, степях, горах	1	9.8	10	СО	78	25	28	ССРГ	0,51/0,56*	1А	283*	4209	64.3	25.2	1.6	1.0	1.2	6.7								1.63	114,504**	11.2	466***	10.5	НСР****	9.8

Показатели, не соответствующие таксационному описанию отмечаются " \* "

Примечание: в колонке "запас, куб/га" показан общий запас древесины на гектар (сырораствудий, сухостоя и захламленности); в колонке "полнота" указана фактическая полнота: в числителе - полнота по живой (растущей) части насаждения, в знаменателе - полнота рассчитана от общего запаса древесины на 1 гектаре (сырораствудие + сухостой + захламленность)

\*\*114-усыхание >3/4 ветвей в кроне прошлых лет ;504-дехромирование хвои, листвы (патологическая) (>75%)

\*\*\*466-корневая губка

\*\*\*\*НСР-выборочная санитарная рубка

Список возможных используемых буквенных сокращений в колонке "порода" и "состав":

А - акация белая; Б - береза бородавчатая; В - вяз обыкновенный; ВМ - вяз мелколистный; ГШ - груша; ДБ - дуб байрачный семениной; ДБН - дуб байрачный низкоствольный; ДБП - дуб байрачный порослевой высокоствольный; ДШ - дуб нагорный семениной; ДШН - дуб нагорный низкоствольный; ДШП - дуб нагорный порослевой высокоствольный; ДП - дуб пойменный семениной; ДПН - дуб пойменный низкоствольный; ДПП - дуб пойменный порослевой высокоствольный; КЛН - клен остролистный низкоствольный; КЛЮ - клен остролистный высокоствольный; КЛП - клен полевой; КЛЯ - клен ясенелистный; ЛП - липа; ОЛЧ - ольха черная; ОС - осина; С - сосна обыкновенная естественного происхождения; СО - сосна обыкновенная искусственного происхождения; ТБ - тополь белый; ТГ - тополь гибридный; ТЧ - тополь черный; ЯБ - яблоня; ЯЗ - ясень зеленый; ЯО - ясень обыкновенный; ЯОВ - ясень обыкновенный высокоствольный; ЯОН - ясень обыкновенный низкоствольный.

Исполнитель работ по проведению лесопатологического обследования:

ФИО Соколов П.Н.

Подпись 

Дата составления документа

15.11.2017

Телефон 89081321155



Ведомость перечета деревьев назначенных в рубку

ВРЕМЕННАЯ ПРОБНАЯ ПЛОЩАДЬ №

Субъект Российской Федерации Воронежская область

Лесничество (лесопарк) Давыдовское Квартал 68 Выдел 15

Площадь 20 га.

Номер очага вредных организмов \_\_\_\_\_ Размер пробной площади 9,8 га.

Таксационная характеристика:

тип леса ССРТ ; состав 10С0 ; возраст 78 ; бонитет 1А

полнота 0,51/0,56 ; Запас на га 283 возобновление отсутствует

Время и причина ослабления лесного насаждения: корневая губка (код 466)

Тип очага вредных организмов: \_\_\_\_\_

Фаза развития очага вредных организмов: \_\_\_\_\_

Средневзвешенная категория санитарного состояния обследуемого лесного участка 1.63

Состояние лесного насаждения, намечаемые мероприятия: насаждение с нарушенной устойчивостью, требуется проведение выборочной санитарной рубки

Исполнитель работ по проведению лесопатологического обследования:

ФИО Соколов П.Н.

Подпись



Дата составления документа 15.11.2017

Телефон

89081321155

## ВЕДОМОСТЬ ПЕРЕЧЕТА ДЕРЕВЬЕВ

Порода: Сосна

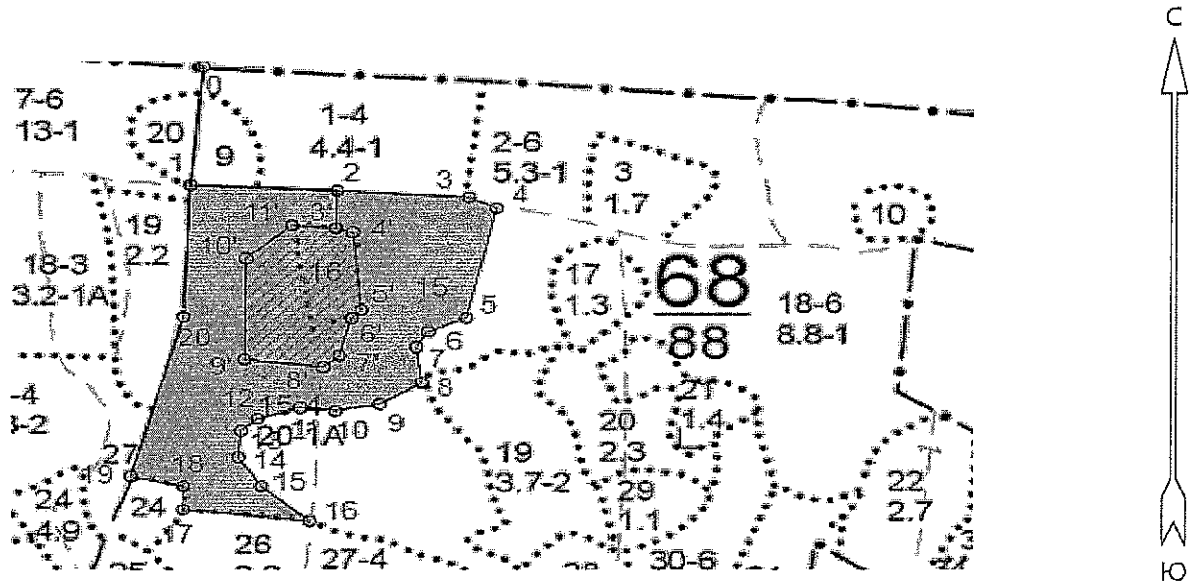
Ступени толщины см	Количество деревьев по категориям состояния, шт.																Всего деревьев по ступеням толщины	
	I	II	III	IV		V		VI			ветровал, бурелом			аварийные деревья			шт.	в т.ч. подлежат рубке, %
				НЗ	З	НЗ	З	НЗ	З	О	НЗ	З	О	НЗ	З	О		
1	2	3	4	5	6	7	8	9	10	11	12	13	14	15	16	17	18	19
8																		
12																		
16	187	96	2	1		1				6							293	3.4
20	449	162	8	8		7				25							659	7.3
24	587	211	23	15		14				88							938	14.9
28	514	221	21	16		19				105							896	18.0
32	402	173	11	8		8				39							641	10.3
36	332	133	4	1		5				28							503	7.6
40	165	63	2							5							235	3.0
44	39	5															44	
48																		
52																		
56																		
60																		
64																		
68																		
72																		
Итого, шт	2675	1064	71	49		54				296							4209	470
Итого, шт %	63.5	25.3	1.7	1.2		1.3				7.0							100.0	11.2
Итого, м³	1788.3	701.1	43.1	27.2		33.1				187.1							2779.9	290.5
Итого, м³ %	64.3	25.2	1.6	1.0		1.2				6.7							100.0	10.5

Приложение 3 к акту лесопатологического  
обследования

Абрис участка

М 1:10000

Лискинское участковое лесничество, квартал 68 выдел 15 площадь 20,0 га  
лесопатологический выдел №1, площадь 9,8 га



Основной полигон				12 - 13	ЮЗ	47°29'	26.9	2 - 3	ЮЗ	1°35'	56.0	
№№	Направление	Румб	Длина, м	13 - 14	ЮЗ	4°46'	39.8	3 - 4	ЮВ	74°29'	21.7	
0 - 1	ЮЗ	4°54'	174.0	14 - 15	ЮВ	33°11'	51.3	4 - 5	ЮВ	5°15'	114.4	
1 - 2	ЮВ	87°22'	180.2	15 - 16	ЮВ	49°16'	78.5	5 - 6	ЮЗ	42°16'	17.3	
2 - 3	ЮВ	86°30'	162.1	16 - 17	СЗ	83°56'	156.1	6 - 7	ЮЗ	15°28'	56.7	
3 - 4	ЮВ	63°26'	36.9	17 - 18	СЗ	0°00'	34.7	7 - 8	ЮЗ	48°35'	26.4	
4 - 5	ЮЗ	12°39'	165.9	18 - 19	СЗ	77°01'	66.1	8 - 9	СЗ	83°08'	97.2	
5 - 6	ЮЗ	66°48'	50.3	19 - 20	СВ	15°16'	244.8	9 - 10	СВ	0°27'	148.8	
6 - 7	ЮЗ	32°44'	27.5	20 - 1	СВ	2°26'	195.0	10 - 11	СВ	49°24'	75.0	
7 - 8	ЮВ	7°08'	53.3	<b>Полигон 2</b>				11 - 3	ЮВ	85°02'	53.7	
8 - 9	ЮЗ	58°30'	60.0	Площадь: 2.51 га								
9 - 10	ЮЗ	79°42'	55.4	Тип: Неэксплуатационная площадь								
10 - 11	СЗ	83°25'	43.2	№№								
11 - 12	ЮЗ	72°39'	55.4	Направление								
				Румб								
				Длина, м								
				0 - 1	ЮЗ	4°54'	174.0					
				1 - 2	ЮВ	87°22'	180.2					

Условные обозначения:



границы обследованной площади

Обследованная площадь, га:

9.8

№ выдела	Ленты (круговой площадки) перечета				
	№ ленты (площадки)	длина, м	ширина, м	радиус, м	площадь га
Произведен сплошной пересчет деревьев на площади 9.8 га					

Исполнитель работ по проведению лесопатологического обследования:

ФИО

Соколов П.Н.

Подпись

Дата составления документа

15.11.2017

Телефон

89081321155

Лесничество ЛИСКИНСКОЕ

Категория защитности ОСОБО ЦЕННЫЕ ЛЕСА

Квартал 68

-----

: N : Состав : я : Воз : Вы : Ди : Кл : Бо : Тип : Зап. сырор : К : Запас дес. МЗ :  
: выде- : Подрос : р : : : : : ни- : дес. мЗ : л : ----- :  
: ла : Подлес : у : ра : со : ам : во : тет : леса : ----- : сухо : ед : захл :  
: : Почва : с : : : : зр : : на : в т : т : стоя : дер : ----- : Хозяйственные :  
: ----- : Особен : -- : ст : та : ет : -- : ----- : 1 га : ч. по : о : : об- :  
: Пло- : выдела : вы : : : : гр : : ТЛУ : ----- : сос- : в : ста : ----- : щий : мероприятия :  
: щадь, : Хар-ка : со : : : р : : пол : : на : тав- : а : рого : ре : ----- :  
: га : л/к : та : : : : во : но- : : выде : ляю- : р : : дин : лик- :  
: : и пр. : яр : : : : зр : та : : ле : щим : н : : : вид :  
-----

культуры-84 г., ВСПАШ.БОРОЗД., ПОСАДКА РУЧНАЯ, состояние НЕУДОВЛЕТВОРИТЕЛЬНЫЕ, НЕБЛАГ. КЛИМАТ. УСЛОВИЯ

14 лесные культуры

1,1	10СО	1	40	14	14	2	2	СТР	17	19
		14				1	,7	A2	19	

подлесок: ИР РЕДКИЙ

культуры-64 г., ВСПАШ.БОРОЗД., ПОСАДКА РУЧНАЯ, состояние УДОВЛЕТВОРИТЕЛЬНЫЕ

повреждение ФИТОВРЕДИТЕЛИ, СОСНА ОБ. ИСКУС, СЛАБАЯ, СОСНОВЫЙ ВЕРТУН

ПОЛНОТА НЕРАВНОМЕРНАЯ, ПОЛНОТА В КУРТИНАХ, ДО 0,8

15 лесные культуры

20,0	10СО	1	64	25	28	4	1A	ССРТ	40	800	2	20
		+ ДНН	25			2	,8	B2	800			

подрост: 8ДНН2ЯЗ (25) 2,5 м, 1,0 тыс.шт/га

подлесок: ВЗН ИР РЕДКИЙ

культуры-40 г., ВСПАШ.БОРОЗД., ПОСАДКА РУЧНАЯ, состояние ХОРОШИЕ

повреждение ФИТОВРЕДИТЕЛИ, СОСНА ОБ. ИСКУС, СЛАБАЯ, КОРНЕВАЯ ГУБКА

УСЫХАЮЩИХ ДЕРЕВЬЕВ, 05%

16 лесные культуры

,9	10СО	1	64	25	26	4	1A	ССРТ	15	14	2	4
			25			2	,3	B2	14			

подрост: 10ДН (30) 4,0 м, 1,5 тыс.шт/га

подлесок: АЖ СР.ГУСТ

культуры-40 г., ВСПАШ.БОРОЗД., ПОСАДКА РУЧНАЯ, состояние

ПРОХ. РУБКА  
10%

СПЛОШ. САНРУБ.  
Л. КУЛЬТУРЫ  
ртка N 12 СО

Управление лесного хозяйства  
Воронежской области  
**КОПИЯ ВЕРНА**  
Подпись Александр  
« 30 » 03 20 18 г.