

УТВЕРЖДАЮ:

Должность: Заместитель руководителя управления
лесного хозяйства Воронежской области

Ф.И.О М.В. Скрынникова

Дата 02.04.2018

Акт
лесопатологического обследования № 1905

лесных насаждений

Давыдовское
Воронежской области

лесничества (лесопарка)
(субъект Российской Федерации)

Способ лесопатологического обследования:

1. Визуальный

2. Инструментальный

Место проведения

Участковое лесничество	Урочище (дача)	Квартал (кварталы)	Выдел (выделы)	Площадь, га
Лискинское	Звягинцево	74	1	7

Лесопатологическое обследование проведено на общей площади

7 га.

2. Инструментальное обследование лесного участка

2.1 Фактическая таксационная характеристика лесного насаждения

не соответствует

таксационному описанию.

Причины несоответствия:

давность лесоустройства (2003 год)

Ведомость лесных участков с выявленными несоответствиями таксационным описаниям приведена в приложении 1 к Акту.

2.2. Состояние насаждений:

с нарушенной устойчивостью

с утраченной устойчивостью

причины повреждения:

корневая губка (код 466)

Заселено (отработано) стволовыми вредителями:

Вид вредителя	Порода	Степень заселения лесного насаждения (слабая, средняя, сильная)	Встречаемость (% заселённых деревьев)	Степень заселения лесного насаждения (слабая, средняя, сильная)

Повреждено огнём:

Вид пожара	Порода	Состояние корневых лап		Состояние корневой шейки		Подсушивание луба	
		процент повреждённых огнём корней	процент деревьев с данным повреждением	ожог корневой шейки по окружности (1/4; 2/4; 3/4; более 3/4)	процент деревьев с данным повреждением	по окружности (1/4; 2/4; 3/4; более 3/4)	процент деревьев с данным повреждением

Поражено болезнями:

Вид болезни	Порода	Встречаемость (% поражённых деревьев)	Степень поражения лесного насаждения (слабая, средняя, сильная)
губка корневая	сосна	16.6	средняя

2.3. Выборке подлежит **13.9** % деревьев по запасу
в том числе:
ослабленных % (причины назначения) ;
сильно ослабленных **2.1** % (причины назначения) корневая губка ;
усыхающих **1.3** % (причины назначения) хвойные насаждения ;
свежего сухостоя **1.8** %,
в том числе:
свежего ветровала %;
свежего бурелома %;
старого ветровала %;
в том числе:
старого бурелома %;
старого сухостоя **8.7** %;
аварийные %;

2.4. Полнота лесного насаждения после уборки деревьев, подлежащих рубке, составит **0.54**

Критическая полнота для данной категории лесных насаждений составляет: **0.3**

ЗАКЛЮЧЕНИЕ

С целью предотвращения негативных процессов или снижения ущерба от их воздействия назначено:

Участково е лесничеств о	Урочище (дача)	Квартал	Выдел	Площадь, выдела, га	Вид мероприят ия	Площадь, меропри ятия, га	Порода	Запас на выдел, кбм	Крайние сроки проведе ния
Лискиевско е	Звягинцево	74	1	7	выбороч-ная санитарная рубка	7	сосна	247.6	2020

Ведомость перечета деревьев назначенных в рубку и абрис лесного участка прилагаются (приложение 2 и 3 к Акту)

Меры по обеспечению возобновления: не требуются

Мероприятия, необходимые для предупреждения повреждения или поражения смежных насаждений:

проведение рубки в соответствии с Правилами пожарной безопасности в лесах и Правил санитарной безопасности в лесах

Сведения для расчёта степени повреждения:

год образования старого сухостоя **2013-2016** ;

основная причина повреждения древесины гнили разных видов, вторичные стволовые вредители

Дата проведения обследований **16.11.2017**

Исполнитель работ по проведению лесопатологических обследований:

ФИО Соколов П.Н.

Подпись



Ведомость лесных участков с выявленными несоответствиями таксационным описаниям

Источник данных	Год проведения лесоустройства	Номер квартала	Номер выдела	Площадь выдела, га	Целевое назначение лесов	Категория защитных лесов	Номер лесопатологического выдела	Площадь лесопатологического выдела га	Таксационная характеристика										Заложено пробных площадей	
									состав	порода	возраст, лет	средняя высота, м	средний диаметр, см	тип леса	тип условий местопрорастания	полнота	бонитет	запас, кубм/га	количество, шт.	общая площадь, га
ТО	2003	74	1	7	защитные	Особо ценные леса	-	-	10	СО	49	20	22	ССРТ	В2	0.7	1	270		
Ф		74	1	7	защитные	Леса, расположенные в пустынных, полупустынных, лесостепных, лесотундровых зонах, степях, горах			10	СО	63	21	24	ССРТ	В2	0,56/0,62	1	255	проведен сплошной перемер	7

Примечание: ТО - таксационные описания, Ф - фактическая характеристика лесного насаждения

В строке "фактическая" в колонке "запас, кубм/га" показан общий запас древесины на гектар (сырораствующий, сухостой и захламленности)

В строке "фактическая" в колонке "полнота" указана фактическая полнота: в числителе - полнота по живой (растущей) части насаждения, в знаменателе - полнота рассчитана от общего запаса древесины на 1 гектаре (сырораствующие + сухостой + захламленность)

Список возможных используемых буквенных сокращений в колонке "порода" и "состав":

А - акация белая; Б - береза бородавчатая; В - вяз обыкновенный; ВМ - вяз мелколистный; ГШ - груша; ДБ - дуб байрачный семенной; ДБН - дуб байрачный низкоствольный; ДБП - дуб байрачный порослевой высокоствольный; ДН - дуб нагорный семенной; ДНП - дуб нагорный низкоствольный; ДНШ - дуб нагорный порослевой высокоствольный; ДП - дуб пойменный семенной; ДПН - дуб пойменный низкоствольный; ДПШ - дуб пойменный порослевой высокоствольный; КЛН - клен остролистный низкоствольный; КЛЮ - клен остролистный высокоствольный; КЛШ - клен полевой; КЛЯ - клен ясенелистный; ЛШ - липа; ОЛЧ - ольха черная; ОС - осина; С - сосна обыкновенная естественного происхождения; СО - сосна обыкновенная искусственного происхождения; ТБ - тополь белый; ТГ - тополь гибридный; ТЧ - тополь черный; ЯБ - яблоня; ЯЗ - ясень зеленый; ЯО - ясень обыкновенный; ЯОВ - ясень обыкновенный высокоствольный; ЯОН - ясень обыкновенный низкоствольный.

Исполнитель работ по проведению лесопатологического обследования:

ФИО Соколов П.Н.

Подпись



Результаты проведения лесопатологического обследования лесных насаждений за

Ноябрь
(месяц)

2017

г.

Субъект Российской Федерации
Участковое лесничество

Воронежская область
Лискинское

Лесничество (лесопарк)
Урочище (лесная дача)

Давыдовское
Звягинцево

Номер квартала	Номер выдела	Площадь выдела, га	Целое название леса	Категория защитных лесов	Номер лесопатологического выдела	Площадь лесопатологического выдела	Таксационная характеристика лесного насаждения									Число деревьев на гектаре, шт.	Распределение деревьев по категориям состояния, % от запаса										Признаки повреждения деревьев	Доля поврежденных деревьев, %	Причина ослабления, повреждения	Поллестки рубки, %		Назначенные мероприятия		
							состав	порода	возраст	средняя высота, м	средний диаметр, см	тип леса	полнота	бонитет	запас, куб. м/га		без признаков ослабления	ослабленные	сильно ослабленные	усыхающие	свежий сухостой	старый сухостой	свежий ветровал	старый ветровал	свежий бурелом	старый бурелом				аварийные деревья	оке	вид	площадь, га	
1	2	3	4	5	6	7	8	9	10	11	12	13	14	15	16	17	18	19	20	21	22	23	24	25	26	27	28	29	30	31	32	33	34	35
74	1	7.0	защитные	Леса, расположенные в пустынных, полупустынных, лесостепных, лесотундровых зонах, степях, горах			10	СО	63	21	24	ССУГ	0,56/0,62*	1	255*	3971	58.9	27.2	2.1	1.3	1.8	8.7						1.77	114,504**	16.6	466***	13.9	ВСР****	7

Показатели, не соответствующие таксационному описанию отмечаются " * "

Примечание: в колонке "запас, куб/га" показан общий запас древесины на гектар (сырорастущий, сухостой и захламленности); в колонке "полнота" указана фактическая полнота: в числителе - полнота по живой (растущей) части насаждения, в знаменателе - полнота рассчитана от общего запаса древесины на 1 гектаре (сырорастущие + сухостой + захламленность)

**1/4-усыхание >3/4 ветвей в кроне прошлых лет ;504-дехромиция хвон, листвы (патологическая) (>75%)

***466-корневая губка

****ВСР-выборочная санитарная рубка

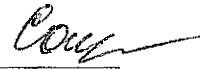
Список возможных используемых буквенных сокращений в колонке "порода" и "состав":

А - акация белая; Б - береза бородавчатая; В - вяз обыкновенный; ВМ - вяз мелколистный; ГШ - груша; ДБ - дуб байрачный семенной; ДБН - дуб байрачный низкоствольный; ДБП - дуб байрачный порослевой высокоствольный; ДВ - дуб нагорный семенной; ДНН - дуб нагорный низкоствольный; ДНП - дуб нагорный порослевой высокоствольный; ДЦ - дуб пойменный семенной; ДНПН - дуб пойменный низкоствольный; ДНПП - дуб пойменный порослевой высокоствольный; КЛП - клен остролистный низкоствольный; КЛЮ - клен остролистный высокоствольный; КЛН - клен полевой; КЛЯ - клен ясенелистный; ЛП - липа; ОЛЧ - ольха черная; ОС - осина; С - сосна обыкновенная естественного происхождения; СО - сосна обыкновенная искусственного происхождения; ТБ - тополь белый; ТГ - тополь гибридный; ТЧ - тополь черный; ЯБ - яблоня; ЯЗ - ясень зеленый; ЯО - ясень обыкновенный; ЯОВ - ясень обыкновенный высокоствольный; ЯОН - ясень обыкновенный низкоствольный.

Исполнитель работ по проведению лесопатологического обследования:

ФИО Соколов Д.Н.

Подпись



Дата составления документа

16.11.2017

Телефон 89081321155

Ведомость перечета деревьев назначенных в рубку

ВРЕМЕННАЯ ПРОБНАЯ ПЛОЩАДЬ №

Субъект Российской Федерации Воронежская область

Лесничество (лесопарк) Давыдовское Квартал 74 Выдел 1

Площадь 7 га.

Номер очага вредных организмов _____ Размер пробной площади 7 га.

Таксационная характеристика:

тип леса ССРТ ; состав 10СО ; возраст 63 ; бонитет 1

полнота 0,56/0,62 ; Запас на га 255 ; возобновление отсутствует

Время и причина ослабления лесного насаждения: корневая губка (код 466)

Тип очага вредных организмов: _____

Фаза развития очага вредных организмов: _____

Средневзвешенная категория санитарного состояния обследуемого лесного участка 1.77

Состояние лесного насаждения, намечаемые мероприятия: насаждение с нарушенной устойчивостью, требуется проведение выборочной санитарной рубки

Исполнитель работ по проведению лесопатологического обследования:

ФИО Соколов П.Н.

Подпись



Дата составления документа

16.11.2017

Телефон

89081321155

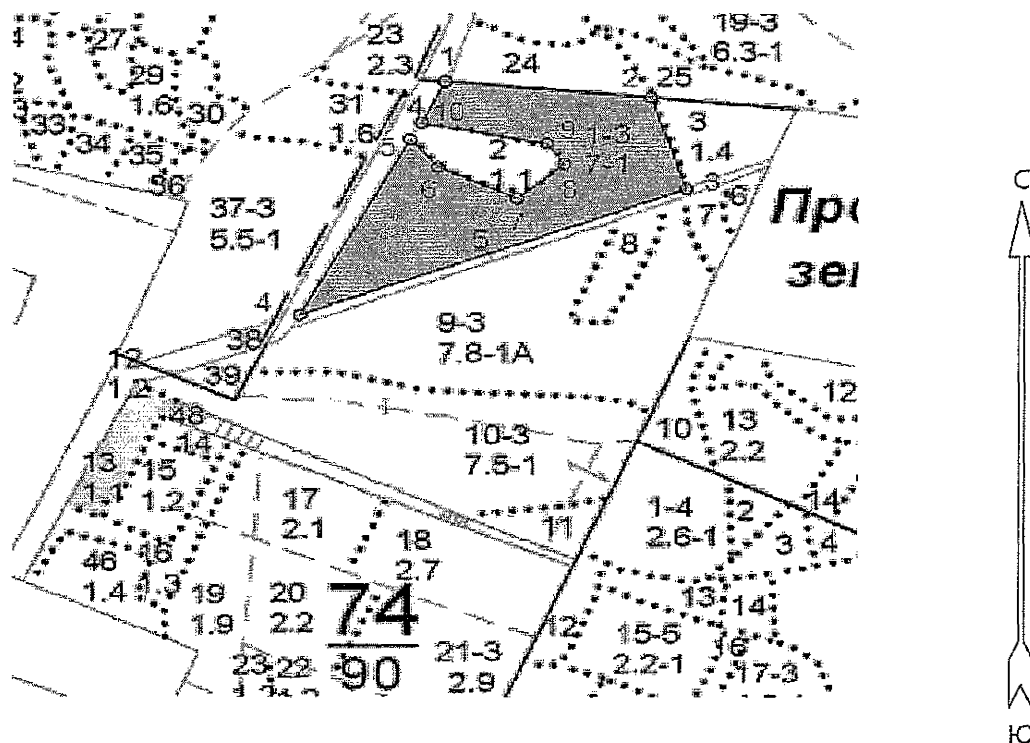
ВЕДОМОСТЬ ПЕРЕЧЕТА ДЕРЕВЬЕВ

Порода: Сосна

Ступени толщины см	Количество деревьев по категориям состояния, шт.															Всего деревьев по ступеням толщины		
	I	II	III	IV		V		VI			ветровал, бурелом			аварийные деревья			шт.	в т.ч. подлежат рубке, %
				НЗ	З	НЗ	З	НЗ	З	О	НЗ	З	О	НЗ	З	О		
1	2	3	4	5	6	7	8	9	10	11	12	13	14	15	16	17	18	19
8										2							2	
12	69	54	1			1				9							134	11.0
16	226	112	19	6		11				69							443	23.7
20	556	221	34	29		24				116							980	20.7
24	687	268	40	31		32				108							1166	18.1
28	439	226	9	2		13				77							766	13.2
32	204	112	1			2				16							335	5.7
36	97	42	2							4							145	4.1
40																		
44																		
48																		
52																		
56																		
60																		
64																		
68																		
72																		
Итого, шт	2278	1035	106	68		83				401							3971	658
Итого, шт %	57.3	26.1	2.7	1.7		2.1				10.1							100.0	16.6
Итого, м³	1052.1	486.0	37.7	22.9		31.6				155.4							1785.7	247.6
Итого, м³ %	58.9	27.2	2.1	1.3		1.8				8.7							100.0	13.9

Приложение 3 к акту лесопатологического
обследования

Абрис участка
М 1:10000



№№	Направление	Румб	Длина-м
1 - 2	ЮВ	84° 46'	255.0
2 - 3	ЮВ	18° 19'	141.7
3 - 4	ЮЗ	68° 40'	511.6
4 - 5	СВ	27° 43'	291.5
5 - 6	ЮВ	40° 22'	53.1
6 - 7	ЮВ	64° 53'	107.3
7 - 8	СВ	49° 19'	76.1
8 - 9	СЗ	34° 59'	37.1
9 - 10	СЗ	78° 50'	156.8
10 - 1	СВ	24° 40'	67.9

Условные обозначения:



границы обследованной площади

Обследованная площадь, га:

7

№ выдела	Ленты (круговой площадки) перечета				
	№ ленты (площадки)	длина, м	ширина, м	радиус, м	площадь га
Произведен сплошной пересчет деревьев на площади 7,0 га					

Исполнитель работ по проведению лесопатологического обследования:

ФИО

Соколов П.Н.

Подпись

Дата составления документа

16.11.2017

Телефон

89081321155

Лесничество ЛИСКИНСКОЕ

Категория защитности ОСОВО ЦЕННЫЕ ЛЕСА

Квартал 74

: N : Состав: я:Воз:Вы:Ди:Кл:Бо-: Тип :Зап.сырор:К:Запас дес.МЗ: :
 : выде-:Подрос: р: : : : : ни-: : дес.мЗ :л:-----: :
 : ла :Подлес: у:ра :со:ам:во:тет: леса:-----: :сухо:ед.:захл: :
 : : Почва : с: : : : зр: : : на : в т.:т:стоя:дер:----:Хозяйственные: :
 :-----:Особен:--:ст :та:ет:--:--:-----:1 га:ч.по:о: : : об-: :
 : Пло- :выдела:вы: : : : гр: : ТЛУ :----:сос-:в:ста-:----: щий: мероприятия :
 : щадь, :Хар-ка:со: : : р : : пол: : на :тав-:а:рого:ре-:----: :
 : га : л/к :та: : : : во:но-: : выде:ляю-:р: : дин:лик-: :
 : : и пр.:яр: : : : зр: та: : ле : щим : н: : : вид : :

1	лесные культуры										ВЫБ.САНР.2 ОЧ		
7,0	10СО	1	49	20	22	3	1	ССРТ	27	189	2	7	10%
	+ СК	20				2	,7	В2		189			ВВОД ЛИСТ.ПОР
	подрост: 5ДН5КЛО (15) 2,0 м, 0,2 тыс.шт/га подлесок: АЖ БЗН КРЛ СР.ГУСТ культуры-55 г., ВСПАШ.БОРОЗД., ПОСАДКА РУЧНАЯ, состояние УДОВЛЕТВОРИТЕЛЬНЫЕ повреждение ФИТОВРЕДИТЕЛИ, СОСНА ОБ.ИСКУС, СЛАВАЯ, КОРНЕВАЯ ГУБКА УСЫХАЮЩИХ ДЕРЕВЬЕВ, 10%, ПОЛНОТА НЕРАВНОМЕРНАЯ, ПОЛНОТА В КУРТИНАХ, ДО 0,8												
2	лесные культуры										ВЫБ.САНР.2 ОЧ		
1,1	10СО	1	49	18	20	3	1	ССРТ	23	25	2	1	10%
	+ СК	18				2	,7	В2		25			ВВОД ЛИСТ.ПОР
	подлесок: АЖ ИР СР.ГУСТ культуры-55 г., ВСПАШ.БОРОЗД., ПОСАДКА РУЧНАЯ, состояние УДОВЛЕТВОРИТЕЛЬНЫЕ повреждение ФИТОВРЕДИТЕЛИ, СОСНА ОБ.ИСКУС, СЛАВАЯ, КОРНЕВАЯ ГУБКА УСЫХАЮЩИХ ДЕРЕВЬЕВ, 10%												
3	лесные культуры										ВЫБ.САНР.2 ОЧ		
1,4	10СО	1	49	20	24	3	1	ССРТ	30	42	2	1	15%
		20				2	,8	В2		42			ВВОД ЛИСТ.ПОР
	подлесок: АЖ БЗН СР.ГУСТ культуры-55 г., ВСПАШ.БОРОЗД., ПОСАДКА РУЧНАЯ, состояние ХОРОШИЕ повреждение ФИТОВРЕДИТЕЛИ, СОСНА ОБ.ИСКУС, СЛАВАЯ, КОРНЕВАЯ ГУБКА УСЫХАЮЩИХ ДЕРЕВЬЕВ, 10%												

Управление лесного хозяйства Воронежской области КОПИЯ ВЕРНА Подпись <i>А.И.И.</i> « 30 » 03 2018 г.
--