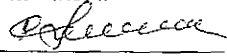


УТВЕРЖДАЮ:

Должность: заместитель руководителя управления лесного
хозяйства Воронежской области

Ф.И.О М.В. Скрынникова


Дата 19.03.2018

Акт
лесопатологического обследования № 1500

лесных насаждений

Павловское
Воронежской области

лесничества (лесопарка)
(субъект Российской Федерации)

Способ лесопатологического обследования: 1. Визуальный
2. Инструментальный

Место проведения

Участковое лесничество	Урочище (дача)	Квартал (кварталы)	Выдел (выделы)	Площадь, га
Павловское		25	13	7,9

Лесопатологическое обследование проведено на общей площади 7,9 га.

1. Визуальное обследование лесного участка

*Павловское участковое лесничество, квартал 25 выдел 13 площадь 7,9 га
лесопатологический выдел № 1, площадь 3,8 га*

Наземное

Дистанционное

На площади 3,8 га фактическая таксационная характеристика лесного насаждения не соответствует таксационному описанию. Причины несоответствия:

давность лесоустройства (2003 год)

Список участков с выявленными несоответствиями приведен в приложении 1 к настоящему Акту

1.2. Лесные насаждения с нарушенной и утраченной устойчивостью выявлены на площади 3,8 га

Участковое лесничество	Урочище (дача)	Площадь, га		Причина ослабления (гибели)
		с нарушенной устойчивостью	с утраченной устойчивостью	
Павловское			3,8	Устойчивый низовой пожар 4-10 летней давности средней интенсивности
Итого			3,8	

Состояние обследованных лесных насаждений приведено в приложении 1.1 - 1.4 к Акту в зависимости от метода проведения ЛПО

1.3. В обследованных лесных участках прогнозируется:

Прогноз	Площадь, га
Ослабление лесных насаждений	
Усыхание лесных насаждений различной степени	3,8
Развитие очагов вредных организмов	

1.4. Обнаружено загрязнение лесного участка отходами и выбросами: промышленными
бытовыми

Вид загрязнения	Размеры загрязнения			Объём, кубм	Площадь загрязнения, га
	длина, м	ширина, м	высота, м		

ЗАКЛЮЧЕНИЕ

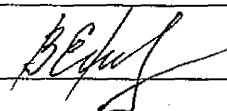
Оценка текущего санитарного и лесопатологического состояния лесных насаждений, назначенные профилактические мероприятия по защите лесов агитационные мероприятия:

На площади 3,8 га требуется проведение лесопатологического обследования инструментальным способом

Исполнитель работ по проведению лесопатологического обследования:

ФИО Ефремов В.В.

Подпись



1. Визуальное обследование лесного участка

Павловское участковое лесничество, квартал 25 выдел 13 площадь 7,9 га
лесопатологический выдел № 2, площадь 4,1 га

Наземное

Дистанционное

На площади 4,1 га фактическая таксационная характеристика лесного насаждения не соответствует таксационному описанию. Причины несоответствия:

давность лесоустройства (2003 год)

Список участков с выявленными несоответствиями приведен в приложении 1 к настоящему Акту

1.2. Лесные насаждения с нарушенной и утраченной устойчивостью выявлены на площади _____ га

Участковое лесничество	Урочище (дача)	Площадь, га		Причина ослабления (гибели)
		с нарушенной устойчивостью	с утраченной устойчивостью	
Павловское				
Итого				

Состояние обследованных лесных насаждений приведено в приложении 1.1 - 1.4 к Акту в зависимости от метода проведения ЛПО

1.3. В обследованных лесных участках прогнозируется:

Прогноз	Площадь, га
Ослабление лесных насаждений	
Усыхание лесных насаждений различной степени	
Развитие очагов вредных организмов	

1.4. Обнаружено загрязнение лесного участка отходами и выбросами: промышленными
бытовыми

Вид загрязнения	Размеры загрязнения			Объём, кубм	Площадь загрязнения, га
	длина, м	ширина, м	высота, м		

ЗАКЛЮЧЕНИЕ

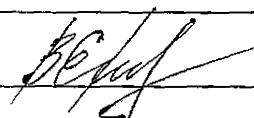
Оценка текущего санитарного и лесопатологического состояния лесных насаждений, назначенные профилактические мероприятия по защите лесов агитационные мероприятия:

На площади 4,1 га имеется здоровое насаждение. Проведения санитарно-оздоровительных мероприятий не требуется.

Исполнитель работ по проведению лесопатологического обследования:

ФИО Ефремов В.В.

Подпись



2. Инструментальное обследование лесного участка

*Павловское участковое лесничество, квартал 25 выдел 13 площадь 7,9 га
лесопатологический выдел № 1, площадь 3,8 га*

2.1 Фактическая таксационная характеристика лесного насаждения **не соответствует**

таксационному описанию.

Причины несоответствия:

давность лесоустройства (2003 год)

Ведомость лесных участков с выявленными несоответствиями таксационным описаниям приведена в приложении 1 к Акту.

2.2. Состояние насаждений:

с нарушенной устойчивостью

с утраченной устойчивостью

причины повреждения:

Устойчивый низовой пожар 4-10 летней давности средней интенсивности

Заселено (отработано) стволовыми вредителями:

Вид вредителя	Порода	Встречаемость (% заселённых деревьев)	Степень заселения лесного насаждения (слабая, средняя, сильная)

Повреждено огнём:

Вид пожара	Порода	Состояние корневых лап		Состояние корневой шейки		Подсушивание луба	
		процент повреждённых огнём корней	процент деревьев с данным повреждением	ожог корневой шейки по окружности и (1/4; 2/4; 3/4; более 3/4)	процент деревьев с данным повреждением	по окружности и (1/4; 2/4; 3/4; более 3/4)	процент повреждённых
Устойчивый низовой пожар 4-10 летней давности средней интенсивности	СО			Ожог корневой шейки прошлых лет (< 3/4 окр.)	75		

Поражено болезнями:

Вид болезни	Порода	Встречаемость (% поражённых деревьев)	Степень поражения лесного насаждения (слабая, средняя, сильная)

2.3. Выборке подлежит 66,2 % деревьев от запаса
 в том числе:
 ослабленных % (причины назначения)
 сильно ослабленных % (причины назначения)
 усыхающих 10,3 % (причины назначения)
 свежего сухостоя 10,1 %,

 в том числе: свежего ветровала %;
 свежего бурелома %;
 старого ветровала 14,2 %;
 в том числе: старого бурелома %;
 старого сухостоя 31,6 %;
 аварийные %;

2.4. Полнота лесного насаждения после уборки деревьев, подлежащих рубке, составит 0,1

Критическая полнота для данной категории лесных насаждений составляет: 0,3

ЗАКЛЮЧЕНИЕ

С целью предотвращения негативных процессов или снижения ущерба от их воздействия назначено:

Участков ое лесничест во	Урочище (дача)	Квартал	Выдел	Площадь, га	Вид мероприя тия	Площадь, мероприят ия, га	Порода	Выбираемый запас на выделе, кбм	Крайние сроки проведен ия
Павловское		25	13	7,9	Сплошная санитарная рубка	3,8	СО	531,4	2019

Ведомость перечета деревьев назначенных в рубку и абрис лесного участка прилагаются (приложение 2 и 3 к Акту)

Меры по обеспечению возобновления: **искусственное лесовосстановление**

Мероприятия, необходимые для предупреждения повреждения или поражения смежных насаждений:

своевременное проведение проектируемых мероприятий

Сведения для расчёта степени повреждения:

год образования старого сухостоя 2010-2016 ;

основная причина повреждения древесины **гнили, вторичные стволовые вредители**

Дата проведения обследований 20.09.2017 г.

Исполнитель работ по проведению лесопатологических обследований:

ФИО

Ефремов В.В.

Подпись



Ведомость лесных участков с выявленными несоответствиями таксационным описаниям

Источник данных	Год проведения лесоустройства	Номер квартала	Номер выдела	Площадь выдела, га	Целевое назначение лесов	Категория защитных лесов	Номер лесопатологического выдела	Площадь лесопатологического выдела, га	Таксационная характеристика									Заложено пробных площадей		
									состав	порода	возраст, лет	средняя высота, м	средний диаметр, см	тип леса	тип условий местопрорастания	полнота	бонитет	запас, кбм/га	количество, шт.	общая площадь, га
ТО	2003	25	13	7,9	защитные	Особо ценные леса			10СО	СО	49	16	16	СРЗЛ	В1	0,9	2	260		
Ф		25	13	7,9	защитные	Ценные леса: леса расположенные в пустынных, полупустынных, лесостепных, лесотундровых зонах, степях, горах	1	3,8	10СО	СО	63	18	16	СРЗЛ	В1	0,2/0,4	2	140	1	3,8
Ф		25	13	7,9	защитные	Ценные леса: леса расположенные в пустынных, полупустынных, лесостепных, лесотундровых зонах, степях, горах	2	4,1	10СО	СО	63	18	16	СРЗЛ	В1	0,9	2	300	6	

Примечание: в колонке "запас, кбм/га" показан общий запас древесины на гектар (сырорастущий, сухостой и захламленности) в ячейке "фактическая" колонке "полнота" указана фактическая полнота: в числителе - полнота по живой (растущей) части насаждения, в знаменателе - полнота рассчитана от общего запаса древесины на 1 гектаре (сырорастущие + сухостой + захламленность)

ТО - таксационное описание

Ф - фактическая характеристика лесного насаждения

СО - сосна обыкновенная искусственного происхождения

Исполнитель работ по проведению лесопатологического обследования:

ФИО

Ефремов В.В.

Подпись



Результаты проведения лесопатологического обследования лесных насаждений за сентябрь 2017 г.
(месяц)

Субъект Российской Федерации
Участковое леснич

Воронежская область
Навловское

Лесничество (лесопарк)
Урочище (лесная дача)

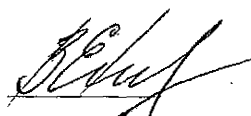
Навловское

1	2	3	4	5	6	7	Таксационная характеристика лесного насаждения									17	Распределение деревьев по категориям состояния, % от запаса										33	Назначенные мероприятия									
							8	9	10	11	12	13	14	15	16		18	19	20	21	22	23	24	25	26	27		28	29	30	31	32	34	35			
25	13	7,9	защитные	Ценные леса: леса расположенные в пустынных, полупустынных, лесостепных, лесотундровых зонах, степях, горах	1	3,8	10СО	СО	63*	18*	16	СРЗЛ	0,2/0,4*	2	140*	3057	12	8,9	12,9	10,3	10,1	31,6	14,2								3,89	Ожог корневой шейки прошлых лет (< 3/4 окр.)	75	Устойчивый низовой пожар 4-10 летней давности средней интенсивности	66,2	ССР	3,8

Показатели, не соответствующие таксационному описанию отмечаются " * "
Примечание: СО - сосна обыкновенная искусственного происхождения

Исполнитель работ по проведению лесопатологического обследования:

ФИО Ефремов В.В.

Подпись 

Дата составления документа

20.09.2017 г.

Телефон 8 (47365) 5-64-87

Ведомость перечета деревьев назначенных в рубку

ВРЕМЕННАЯ ПРОБНАЯ ПЛОЩАДЬ №

Субъект Российской Федерации Воронежская область

Лесничество (лесопарк) Павловское Квартал 25 Выдел 13

Площадь 7,9 га.

Номер очага вредных организмов _____ Размер пробной площади 3,8 га.

Таксационная характеристика:

тип леса СРЗЛ ; состав 10СО ; возраст 63 ; бонитет 2

полнота 0,2/0,4 ; Запас на га 140 возобновление отсутствует

Время и причина ослабления лесного насаждения: Устойчивый низовой пожар 4-10 летней давности средней интенсивности

Тип очага вредных организмов: _____

Фаза развития очага вредных организмов: _____

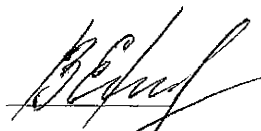
Средневзвешенная категория санитарного состояния обследуемого лесного участка 3,89

Состояние лесного насаждения, намечаемые мероприятия: с утраченной устойчивостью
требуется проведение сплошной санитарной рубки

Исполнитель работ по проведению лесопатологического обследования:

ФИО Ефремов В.В.

Подпись



Дата составления документа 20.09.2017 г.

Телефон

8 (47365) 3-64-87

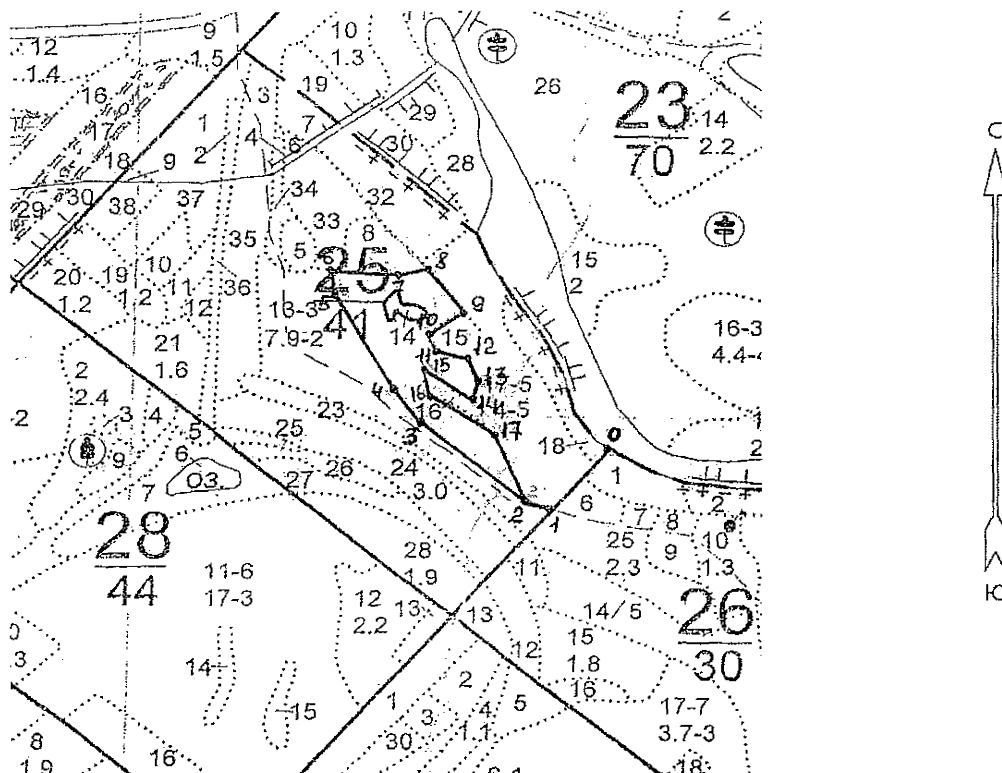
ВЕДОМОСТЬ ПЕРЕЧЕТА ДЕРЕВЬЕВ

Порода: Сосна иск. происхождения

Ступени толщины см	Количество деревьев по категориям состояния, шт.																Всего деревьев по ступеням толщины	
	I	II	III	IV		V		VI			ветровал, бурелом			аварийные деревья			шт.	в т.ч. подлежат рубке, %
				НЗ	З	НЗ	З	НЗ	З	О	НЗ	З	О	НЗ	З	О		
1	2	3	4	5	6	7	8	9	10	11	12	13	14	15	16	17	18	19
8			38	13			11			226			176				464	91,8
12		19	149	56			69			261			147				701	76,0
16	21	47	148	68			154			315			243				996	78,3
20	34	81	72	76			71			157			95				586	68,1
24	43	21	24	37			10			53							188	53,2
28	36	11	8	7			4			27							93	40,9
32	6	2	1							10							19	52,6
36	3									6							9	66,7
40	1																1	0
44																		
48																		
Итого, шт	144	181	440	257			319			1055			661				3057	2292
Итого, шт %	4,7	5,9	14,4	8,4			10,5			34,5			21,6				100,0	75,0
Итого, м³	63,7	47,3	68,6	54,5			53,5			167,9			75,9				531,4	351,8
Итого, м³ %	12,0	8,9	12,9	10,3			10,1			31,6			14,2				100,0	66,2

М 1:10000

Абрис участка



Условные обозначения:



обследованная площадь

№ выдела	Ленты (круговой площадки) перече́та				
	№ ленты (площадки)	длина, м	ширина, м	радиус, м	площадь га
Произведен сплошной перечет деревьев на площади 3,8 га					

Номера точек	Координаты (в формате DD.DDDDD)		Румбы линий	Длина, м
	Долгота	Широта		
0 - 1			ЮЗ 35° 00'	130
1 - 2			СЗ 75° 00'	20
2 - 3			СЗ 55° 00'	230
3 - 4			СЗ 52° 00'	50
4 - 5			СЗ 28° 00'	200
5 - 6			СЗ 25° 00'	50
6 - 7			ЮВ 84° 00'	107
7 - 8			СВ 70° 00'	50
8 - 9			ЮВ 35° 00'	100
9 - 10			ЮЗ 55° 00'	50
10 - 11			ЮЗ 01° 00'	30
11 - 12			ЮВ 78° 00'	60
12 - 13			ЮВ 15° 00'	40
13 - 14			ЮВ 01° 00'	20
14 - 15			СЗ 55° 00'	80
15 - 16			ЮЗ 01° 00'	32
16 - 17			ЮВ 55° 00'	120
17 - 2			ЮВ 30° 00'	123

Исполнитель работ по проведению лесопатологического обследования:

ФИО

Ефремов В.В.

Подпись

Дата составления документа

20.09.2017 г.

Телефон

8 (47365) 5-64-87

Лесничество ПАВЛОВСКОЕ

Категория защитности ОСОБО ЦЕННЫЕ ЛЕСА

Квартал

25

: N	: Состав:	я:	Воз:	Вы:	Ди:	Кл:	Бо-:	Тип	: Зап. сырор:	К:	Запас	дес. МЗ:	:	
: выде-	: Подрос:	р:	:	:	:	: ни-	:	: дес. мЗ	: л:	-----	:	:	:	
: ла	: Подлес:	у:	ра	: со:	ам:	во:	тет:	леса:	-----	: сухо:	ед.	: захл:	:	
:	: Почва	: с:	:	:	: зр:	:	:	: на	: в т.	: т:	стоя:	дер:	-----	: Хозяйственные:
: -----	: Особен:	-----	ст	: та:	ет:	-----	-----	: 1 га:	ч. ло:	о:	:	: об-	:	
: Пло-	: выдела:	вы:	:	:	: гр:	:	ТЛУ	-----	: сос-	: в:	ста-	-----	: щий:	мероприятия
: щадь,	: Хар-ка:	со:	:	:	: р:	: пол:	:	: на	: тав-	: а:	рого:	ре-	-----	:
: га	: л/к	: та:	:	:	: во:	но-	:	: выде:	ляю-	р:	:	: дин:	лик-	:
:	: и пр.:	яр:	:	:	: зр:	та:	:	: ле	: щим	: н:	:	: вид	:	

13	лесные культуры												ПРОРЕЖИВАНИЕ
7,9	10СО	1	49	16	16	3	2	СРЗЛ	26	205	3	8	10%
		16			2	,9	В1		205				

культуры-54 г., ВСПАШ. БОРОЗД., ПОСАДКА РУЧНАЯ, состояние
ХОРОШИЕ

14	ЛАНДШАФТ. ПОЛЯНА												
,2	единичные деревья												
	10СО		30	10	16						2		
	+ ДПН												
	+ ДПН		95										

15	ЛАНДШАФТ. ПОЛЯНА												
,4	единичные деревья												
	10ДНН		40	5	12						1		
	+ КЛН												

16	несомкнувшиеся культуры												ДОПОЛНЕН. Л/К
,2	10СО	1					2	СРЗЛ					УХ. ЗА Л/К РУЧ
							40	В1					

культуры-02 г., ВСПАШ. БОРОЗД., ПОСАДКА РУЧНАЯ,
размещение 2,5*0,7 м, 5700 шт/га, состояние
УДОВЛЕТВОРИТЕЛЬНЫЕ

17	7ДНН	1	45	10	16	5	5	ДОСЗЛ	6	17			
4,0	1ЛП	10				2	,6	Д1	24	3			
	1КЛН									2			
	1ЯОН									2			

подлесок: БРК СР. ГУСТ

18	4ДНН	1	70	17	24	7	4	ДОСЗЛ	18	6			
----	------	---	----	----	----	---	---	-------	----	---	--	--	--

