

УТВЕРЖДАЮ:

Должность: Заместитель руководителя управления
лесного хозяйства Воронежской области

Ф.И.О М.В. Скрынникова *Скрынникова*

Дата 29.03.2018

Акт
лесопатологического обследования № 1495

лесных насаждений

Новохоперского
Воронежской области

лесничества (лесопарка)
(субъект Российской Федерации)

Способ лесопатологического обследования:

1. Визуальный

2. Инструментальный

Место проведения

Участковое лесничество	Урочище (дача)	Квартал (кварталы)	Выдел (выделы)	Площадь, га
Новохоперское		91	21	2.6

Лесопатологическое обследование проведено на общей площади

2.6

га.

1. Визуальное лесопатологическое обследование:

кв.91 в.21 л.п. выд. 1 пл. 1.5 га

Наземное

Дистанционное

1.1 На площади 1.5 га фактическая таксационная характеристика лесного насаждения не соответствует таксационному описанию.

Причины несоответствия: давность лесоустройства (2003 год)

Список участков с выявленными несоответствиями приведён в приложении 1 к настоящему Акту.

1.2. Лесные насаждения с нарушенной и утраченной устойчивостью выявлены на 1.5 га:

Участковое лесничество	Урочище (дача)	Площадь, га		Причина ослабления (гибели)
		с нарушенной устойчивостью	с утраченной устойчивостью	
Новохоперское		1.5		губка корневая
Итого		1.5		

Состояние обследованных лесных насаждений приведено в приложении 1.1 - 1.4 к Акту в зависимости от

1.3. В обследованных лесных участках прогнозируется:

Прогноз	Площадь, га
Ослабление лесных насаждений	1.5
Усыхание лесных насаждений различной степени	
Развитие очагов вредных организмов	

1.4. Обнаружено загрязнение лесного участка отходами и выбросами: промышленными

бытовыми

Вид загрязнения	Размеры загрязнения			Объём, кубм	Площадь загрязнения, га
	длина, м	ширина, м	высота, м		

ЗАКЛЮЧЕНИЕ

Оценка текущего санитарного и лесопатологического состояния лесных насаждений, назначенные профилактические мероприятия по защите лесов агитационные мероприятия:

Насаждению с нарушенной устойчивостью

С целью предотвращения негативных процессов или снижения ущерба от их воздействия следует провести инструментальное ЛПО

Исполнитель работ по проведению лесопатологического обследования:

ФИО

Трунтаев П.В.

Подпись



1. Визуальное лесопатологическое обследование:

кв.91 в.21 л.п. выд. 2 пл. 1.1 га

Наземное

V

Дистанционное

1.1 На площади 1.1 га фактическая таксационная характеристика лесного насаждения не соответствует таксационному описанию.

Причины несоответствия: давность лесоустройства (2003 год)

Список участков с выявленными несоответствиями приведён в приложении 1 к настоящему Акту.

1.2. Лесные насаждения с нарушенной и утраченной устойчивостью выявлены на 1.1 га:

Участковое лесничество	Урочище (дача)	Площадь, га		Причина ослабления (гибели)
		с нарушенной устойчивостью	с утраченной устойчивостью	
Новохоперское			1.1	губка корневая
Итого			1.1	

Состояние обследованных лесных насаждений приведено в приложении 1.1 - 1.4 к Акту в зависимости от

1.3. В обследованных лесных участках прогнозируется:

Прогноз	Площадь, га
Ослабление лесных насаждений	
Усыхание лесных насаждений различной степени	1.1
Развитие очагов вредных организмов	

1.4. Обнаружено загрязнение лесного участка отходами и выбросами: **промышленными**

бытовыми

Вид загрязнения	Размеры загрязнения			Объём, кбм	Площадь загрязнения, га
	длина, м	ширина, м	высота, м		

ЗАКЛЮЧЕНИЕ

Оценка текущего санитарного и лесопатологического состояния лесных насаждений, назначенные профилактические мероприятия по защите лесов агитационные мероприятия:

Насаждение с утраченной устойчивостью

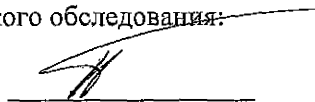
С целью предотвращения негативных процессов или снижения ущерба от их воздействия следует провести инструментальное ЛПО

Исполнитель работ по проведению лесопатологического обследования:

ФИО

Трунтаев П.В.

Подпись



2. Инструментальное обследование лесного участка:

кв.91 в.21 л.п. выд. 1 пл. 1.5 га

2.1 Фактическая таксационная характеристика лесного насаждения таксационному описанию.
 давность лесоустройства (2003 год)

не соответствует

Причины несоответствия:

Ведомость лесных участков с выявленными несоответствиями таксационным описаниям приведена в приложении 1 к Акту.

2.2. Состояние насаждений:

с нарушенной устойчивостью

V

с утраченной устойчивостью

--

причины повреждения:

губка корневая; изменение уровня грунтовых вод под воздействием почвенно-климатических факторов

Заселено (отработано) стволовыми вредителями:

Вид вредителя	Порода	Встречаемость (% заселённых деревьев)	Степень заселения лесного насаждения (слабая, средняя, сильная)

Повреждено огнём:

Вид пожара	Порода	Состояние корневых лап		Состояние корневой шейки		Подсушивание луба	
		процент повреждённых огнём корней	процент деревьев с данным повреждением	ожог корневой шейки по окружности (1/4; 2/4; 3/4; более 3/4)	процент деревьев с данным повреждением	по окружности (1/4; 2/4; 3/4; более 3/4)	процент повреждённых деревьев

Поражено болезнями:

Вид болезни	Порода	Встречаемость (% поражённых деревьев)	Степень поражения лесного насаждения (слабая, средняя, сильная)
Корневая губка	Сосна иск. происхождения	35.4	сильная

2.3. Выборке подлежит 29.9 % деревьев по запасу
в том числе:

ослабленных % (причины назначения)

сильно ослабленных 7.2 % (причины назначения) (корневая губка)
усыхающих 0.8 % (причины назначения) (хв. насаждение)
свежего сухостоя 1 %

в том числе: свежего ветровала %;
свежего бурелома %;
старого ветровала %;

в том числе: старого бурелома 3.1 %;
старого сухостоя 17.8 %;
аварийные %;

2.4. Полнота лесного насаждения после уборки деревьев, подлежащих рубке, составит 0.48

Критическая полнота для данной категории лесных насаждений составляет: 0.3

ЗАКЛЮЧЕНИЕ

С целью предотвращения негативных процессов или снижения ущерба от их воздействия назначено:

Участково е лесничеств о	Урочище (дача)	Квартал	Выдел	Площадь, выдела, га	Вид мероприят ия	Площадь, мероприяти я, га	Порода	Запас на выдел, кбм	Крайние сроки проведени я
Новохопер ское		91	21	2.6	выборочная санитарная рубка	1.5	Сосна иск. происхожде ния	116	2019

Ведомость перечета деревьев назначенных в рубку и абрис лесного участка прилагаются (приложение 2 и 3 к Акту)

Меры по обеспечению возобновления: **не требуется**

С целью предотвращения негативных процессов или снижения ущерба от их воздействия назначается
проведение **выборочной санитарной рубки на площади 1.5 га**

Мероприятия, необходимые для предупреждения повреждения или поражения смежных насаждений: своевременное проведение назначенных мероприятий; проведение мероприятий в кратчайшие сроки

Сведения для расчёта степени повреждения:

год образования старого сухостоя 2009-2016 ;

основная причина повреждения древесины гнили; стволовые вредители


Дата проведения обследований 05.07.2017

Исполнитель работ по проведению лесопатологических обследований:

ФИО

Трунтаев П.В.

Подпись



2. Инструментальное обследование лесного участка:

кв.91 в.21 л.п. выд. 2 пл. 1.1 га

2.1 Фактическая таксационная характеристика лесного насаждения таксационному описанию.

не соответствует

Причины несоответствия:

давность лесовостройства (2003 год)

Ведомость лесных участков с выявленными несоответствиями таксационным описаниям приведена в приложении 1 к Акту.

2.2. Состояние насаждений:

с нарушенной устойчивостью

с утраченной устойчивостью

причины повреждения:

губка корневая; изменение уровня грунтовых вод под воздействием почвенно-климатических факторов

Заселено (отработано) стволовыми вредителями:

Вид вредителя	Порода	Встречаемость (% заселённых деревьев)	Степень заселения лесного насаждения (слабая, средняя, сильная)

Повреждено огнём:

Вид пожара	Порода	Состояние корневых лап		Состояние корневой шейки		Подсушивание луба	
		процент повреждённых огнём корней	процент деревьев с данным повреждением	ожог корневой шейки по окружности (1/4; 2/4;3/4;боле е 3/4)	процент деревьев с данным повреждением	по окружности (1/4; 2/4;3/4;боле 3/4)	процент деревьев с данным повреждением

Поражено болезнями:

Вид болезни	Порода	Встречаемость (% поражённых деревьев)	Степень поражения лесного насаждения (слабая, средняя, сильная)
Корневая губка	Сосна иск. происхождения	67.2	сильная

2.3. Выборке подлежит **62.3** % деревьев по запасу
в том числе:

ослабленных % (причины назначения)

сильно ослабленных **11.8** % (причины назначения) (корневая губка)
усыхающих **1** % (причины назначения) (хв. насаждение)
свежего сухостоя **1.7** %;

в том числе: свежего ветровала %;
свежего бурелома %;
старого ветровала %;

в том числе: старого бурелома **10.7** %;
старого сухостоя **37.1** %;
аварийные %;

2.4. Полнота лесного насаждения после уборки деревьев, подлежащих рубке, составит **0.26**

Критическая полнота для данной категории лесных насаждений составляет: **0.3**

ЗАКЛЮЧЕНИЕ

С целью предотвращения негативных процессов или снижения ущерба от их воздействия назначено:

Участково е лесничеств о	Урочище (дача)	Квартал	Выдел	Площадь, выдела, га	Вид мероприят ия	Площадь, мероприяти я, га	Порода	Запас на выдел, кбм	Крайние сроки проведени я
Новохопер ское		91	21	2.6	сплошная санитарная рубка	1.1	Сосна иск. происхожде ния	289	2019

Ведомость перечета деревьев назначенных в рубку и абрис лесного участка прилагаются (приложение 2 и 3 к Акту)

Меры по обеспечению возобновления: **создание лесных культур**

С целью предотвращения негативных процессов или снижения ущерба от их воздействия назначается проведение **сплошной санитарной рубки на площади 1.1 га**

Сплошная санитарная рубка назначена согласно п. 40 приказа № 470 Минприроды РФ от 12.09.2016 г.

Мероприятия, необходимые для предупреждения повреждения или поражения смежных насаждений: **своевременное проведение назначенных мероприятий; проведение мероприятий в кратчайшие сроки**

Сведения для расчёта степени повреждения:

год образования старого сухостоя **2009-2016** ;

основная причина повреждения древесины **гнили; стволовые вредители**

Дата проведения обследований **05.07.2017**

Исполнитель работ по проведению лесопатологических обследований:

ФИО

Трунтаев П.В.

Подпись



Ведомость лесных участков с выявленными несоответствиями таксационным описаниям

Источник данных	Год проведения лесоустройства	Номер квартала	Номер выдела	Площадь выдела, га	Целевое назначение лесов	Категория защитных лесов	Номер лесопатологического выдела	Площадь лесопатологического выдела, га	Таксационная характеристика							Заложено пробных площадей				
									состав	порода	возраст, лет	средняя высота, м	средний диаметр, см	тип леса	тип условий местопроизрастания	полнота	бонитет	запас, кубм/га	количество, шт.	общая площадь, га
ТО	2003	91	21	2.6	защитные	Нерестовоохранные полосы			10СО	СО	56	20	18	ССРГ	В2	0.9	1	350		
Ф		91	21	2.6	защитные	Ценные леса: нерестовоохранные полосы лесов	1	1.5	10СО	СО	70	20	22	ССРГ	В2	0.53 / 0.68	1	258	проведен сплошной перемер деревьев на выделе	1.5
Ф		91	21	2.6	защитные	Ценные леса: нерестовоохранные полосы лесов	2	1.1	10СО	СО	70	20	22	ССРГ	В2	0.55 / 0.69	2	263	проведен сплошной перемер деревьев на выделе	1.1

Примечание: в колонке "запас, кубм/га" показан общий запас древесины на гектар (сырорастущий, сухостой и захламленности)

В колонке "полнота" указана фактическая полнота: в числителе - полнота по живой (растущей) части насаждения, в знаменателе - полнота рассчитана от общего запаса древесины на 1 гектаре (сырорастущие + сухостой + захламленность)

Список возможных используемых буквенных сокращений в колонке "порода" и "состав":

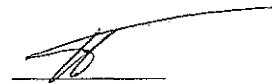
А - акация белая; Б - береза бородавчатая; В - вяз обыкновенный; ВМ - вяз мелколистный; ГШ - груша; ДБ - дуб байрачный семенной; ДБН - дуб байрачный низкоствольный; ДБП - дуб байрачный порослевой высокоствольный; ДН - дуб нагорный семенной; ДНН - дуб нагорный низкоствольный; ДНП - дуб нагорный порослевой высокоствольный; ДП - дуб пойменный семенной; ДПН - дуб пойменный низкоствольный; ДПП - дуб пойменный порослевой высокоствольный; КЛН - клен остролистный низкоствольный; КЛЮ - клен остролистный высокоствольный; КЛП - клен полевой; КЛЯ - клен ясенелистный; ЛП - липа; ОЛЧ - ольха черная; ОС - осина; С - сосна обыкновенная естественного происхождения; СО - сосна обыкновенная искусственного происхождения; ТБ - тополь белый; ТГ - тополь гибридный; ТЧ - тополь черный; ЯБ - яблоня; ЯЗ - ясень зеленый; ЯО - ясень обыкновенный; ЯОВ - ясень обыкновенный высокоствольный; ЯОН - ясень обыкновенный низкоствольный.

Исполнитель работ по проведению лесопатологического обследования:

ФИО

Трунтаев П.В.

Подпись



Результаты проведения лесопатологического обследования лесных насаждений за

Июль
(месяц)

2017

г.

Субъект Российской Федерации
Участковое лесничество

Воронежская область
Новохоперское

Лесничество (лесопарк)
Урочище (лесная дача)

Новохоперское

1	2	3	4	5	6	7	Таксационная характеристика лесного насаждения									17	Распределение деревьев по категориям состояния, % от запаса											29	30	31	32	Назначенные мероприятия		
							8	9	10	11	12	25	14	15	16		18	25	20	21	22	23	24	25	26	27	28					28a	вид	площадь, га
91	21	2.6	Защитные	Ценные леса: нерестохранные полосы лесов	2	1.1	10СО	СО	70	20	22	ССРТ		2	263*	1116	20.4	17.3	11.8	1.0	1.7	37.1						3.42	Ажурность кроны; усыхание верхины прошлых лет более 2/3 длины кроны	67.2	губка корневая; изменение уровня грунтовых вод под воздействием почвенно-климатических факторов	62.3	сплошная санитарная рубка	1.1
91	21	2.6	Защитные	Ценные леса: нерестохранные полосы лесов	1	1.5	10СО	СО	70	20	22	ССРТ		1	258*	1671	50.5	19.6	7.2	0.8	1.0	17.8					2.24	Ажурность кроны; усыхание верхины прошлых лет более 2/3 длины кроны	35.4	губка корневая; изменение уровня грунтовых вод под воздействием почвенно-климатических факторов	29.9	выборочная санитарная рубка	1.5	

Показатели, не соответствующие таксационному описанию отмечаются " * "

В колонке "полнота" указана фактическая полнота: в числителе - полнота по живой (растущей) части насаждения, в знаменателе - полнота рассчитана от общего запаса древесины на 1 гектаре (сырорастущие + сухой + захламленность)

Список возможных используемых буквенных сокращений в колонке "порода" и "состав":

А - акация белая; Б - береза бородавчатая; В - вяз обыкновенный; ВМ - вяз мелколистный; ГШ - груша; ДБ - дуб байрачный семенной; ДБН - дуб байрачный низкоствольный; ДБП - дуб байрачный порослевой высокоствольный; ДИ - дуб нагорный семенной; ДИИ - дуб нагорный низкоствольный; ДИП - дуб нагорный порослевой высокоствольный; ДП - дуб пойменный семенной; ДПН - дуб пойменный низкоствольный; ДПП - дуб пойменный порослевой высокоствольный; КЛВ - клен остролистный низкоствольный; КЛЮ - клен остролистный высокоствольный; КЛП - клен полевой; КЛЯ - клен ясенелистный; ЛП - липа; ОЛЧ - ольха черная; ОС - осина; С - сосна обыкновенная естественного происхождения; СО - сосна обыкновенная искусственного происхождения; ТБ - тополь белый; ТГ - тополь гибридный; ТЧ - тополь черный; ЯБ - яблоня; ЯЗ - ясень зеленый; ЯО - ясень обыкновенный; ЯОВ - ясень обыкновенный высокоствольный; ЯОН - ясень обыкновенный низкоствольный.

Исполнитель работ по проведению лесопатологического обследования:

ФИО

Трунтаев П.В.

Подпись



Дата составления документа

09.07.2017

Телефон

89102838687

Ведомость перечета деревьев назначенных в рубку

ВРЕМЕННАЯ ПРОБНАЯ ПЛОЩАДЬ № 1

Субъект Российской Федерации Воронежская область

Лесничество (лесопарк) Новохоперское Квартал 91 Выдел 21

Площадь 2.6 га.

Номер очага вредных организмов _____ Размер пробной площади 1.5 га.

Таксационная характеристика:

тип леса ССРТ состав 10С0 ; возраст 70 ; бонитет 1

полнота 0.53 / 0.68 Запас на га 258 возобновление отсутствует

Время и причина ослабления лесного насаждения: губка корневая; изменение уровня грунтовых вод под воздействием почвенно-климатических факторов

Тип очага вредных организмов: _____

Фаза развития очага вредных организмов: _____

Средневзвешенная категория санитарного состояния обследуемого лесного участка: 2,24


Состояние лесного насаждения, намечаемые мероприятия: насаждение с нарушенной устойчивостью, требуется проведение выборочной санитарной рубки

Исполнитель работ по проведению лесопатологического обследования:

ФИО

Грунтаев П.В.

Подпись



Дата составления документа

09.07.2017

Телефон

89102838687

ВЕДОМОСТЬ ПЕРЕЧЕТА ДЕРЕВЬЕВ

Порода: Сосна иск. происхождения

Ступени толщины см	Количество деревьев по категориям состояния, шт.																Всего деревьев по ступеням толщины	
	I	II	III	IV		V		VI			ветровал, бурелом			аварийные деревья			шт.	в т.ч. подлежат рубке, %
				НЗ	З	НЗ	З	НЗ	З	О	НЗ	З	О	НЗ	З	О		
1	2	3	4	5	6	7	8	9	10	11	12	13	14	15	16	17	18	19
8		23	15		2		1			33							74	68,92
12	125	118	78		4		5			93			5				428	43,22
16	155	42	56		4		5			61			25				348	43,39
20	251	152	24		2		5			56			21				511	21,14
24	116	22	7		2		2			48			5				202	31,68
28	36	15	4		1		1			18							75	32,00
32	15	1								5							21	23,81
36	6	1								1							8	12,50
40	1		1														2	50,00
44	2																2	
48																		
52																		
56																		
60																		
64																		
68																		
72																		
76																		
80																		
Итого, шт	707	374	185		15		19			315			56				1671	590
Итого, шт %	42.2	22.4	11.1		0.9		1.1			18.9			3.4				100.0	35.4
Итого, м³	195	76	28		3		4			69			12				387	116.0
Итого, м³ %	50.5	19.6	7.2		0.8		1.0			17.8			3.1				100.0	29.9

Ведомость перечета деревьев назначенных в рубку

ВРЕМЕННАЯ ПРОБНАЯ ПЛОЩАДЬ № 2

Субъект Российской Федерации Воронежская область

Лесничество (лесопарк) Новохоперское Квартал 91 Выдел 21

Площадь 2,6 га.

Номер очага вредных организмов Размер пробной площади 1,1 га.

Таксационная характеристика:

тип леса ССРТ состав 10СО ; возраст 70 ; бонитет 2

полнота 0.35 / 0.69 Запас на га 263 возобновление отсутствует

Время и причина ослабления лесного насаждения: губка корневая: изменение уровня грунтовых вод под воздействием почвенно-климатических факторов

Тип очага вредных организмов:

Фаза развития очага вредных организмов:


Средневзвешенная категория санитарного состояния обследуемого лесного участка: 3.42

Состояние лесного насаждения, намечаемые мероприятия: насаждение с утраченной устойчивостью, требуется провести сплошную санитарную рубку

Исполнитель работ по проведению лесопатологического обследования:

ФИО Грунтаев П.В.

Подпись



Дата составления документа 09.07.2017

Телефон

89102838687

ВЕДОМОСТЬ ПЕРЕЧЕТА ДЕРЕВЬЕВ

Порода: Сосна иск. происхождения

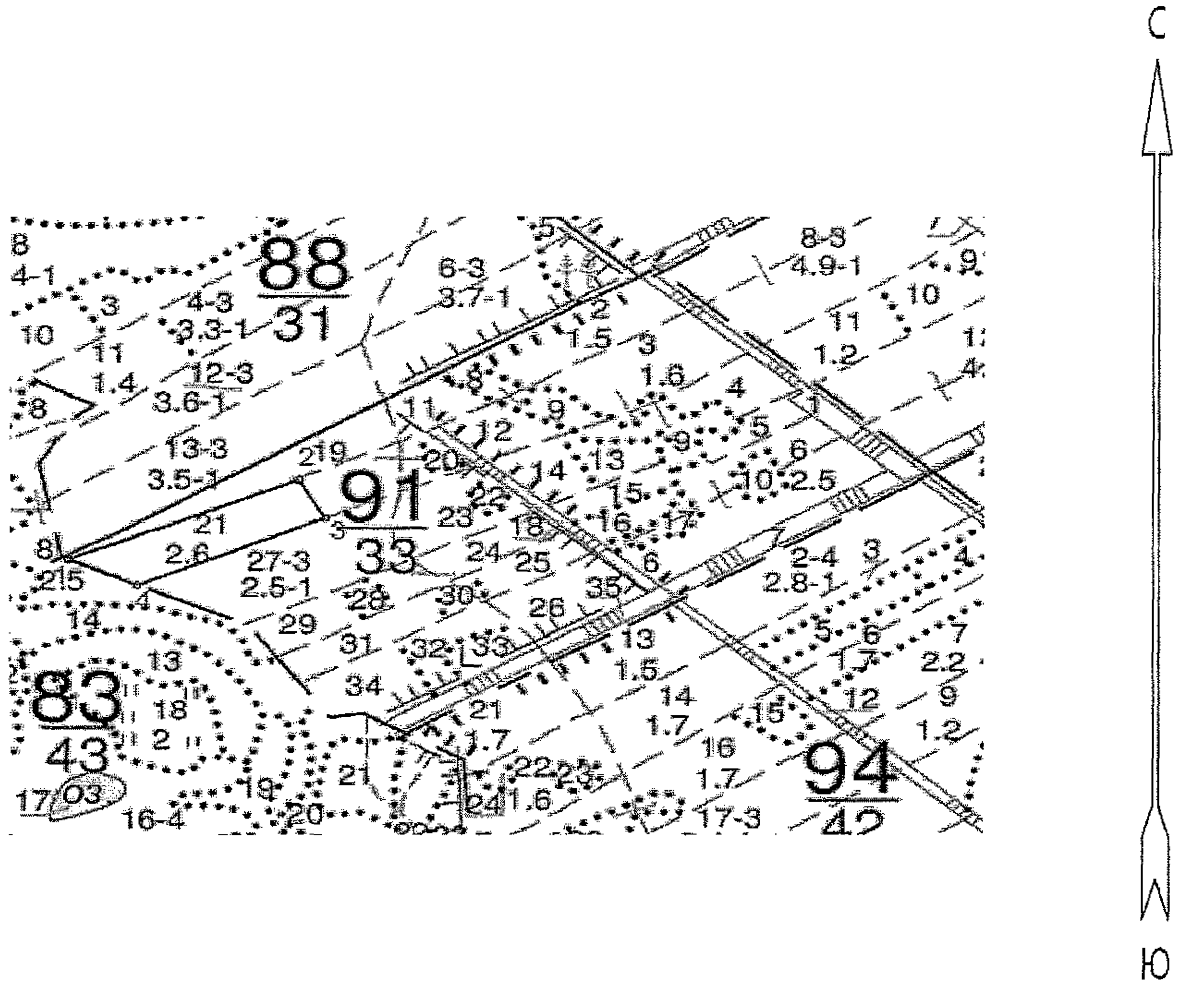
Ступени толщины см	Количество деревьев по категориям состояния, шт.																Всего деревьев по ступеням толщины	
	I	II	III	IV		V		VI			ветровал, бурелом			аварийные деревья			шт.	в т.ч. подлежат рубке, %
				НЗ	З	НЗ	З	НЗ	З	О	НЗ	З	О	НЗ	З	О		
1	2	3	4	5	6	7	8	9	10	11	12	13	14	15	16	17	18	19
8	1									18							19	94.74
12	25	12	12		5		5			79			35				173	78.61
16	45	45	15		4		5			140			52				306	70.59
20	71	38	43		2		5			140			44				343	68.22
24	54	39	20		2		4			56			17				192	51.56
28	6	21	15		1					19			3				65	58.46
32	5	3	2				1			2							13	38.46
36	1									2							3	66.67
40										2							2	100.00
44																		
48																		
52																		
56																		
60																		
64																		
68																		
72																		
76																		
80																		
Итого, шт	208	158	107		14		20			458			151				1116	750
Итого, шт %	18.6	14.2	9.6		1.3		1.8			41.0			13.5				100.0	67.2
Итого, м³	59	50	34		3		5			107			31				289	180.0
Итого, м³ %	20.4	17.3	11.8		1.0		1.7			37.1			10.7				100.0	62.3

Абрис участка

кв.91 в.21

л.п. выд. 1 пл. 1.5 га

М 1:10000



Условные обозначения:



границы обследованного участка

№ выдела	Ленты (круговой площадки) перече́та				
	№ ленты (площадки)	длина, м	ширина, м	радиус, м	площадь га
Произведен сплошной пере́чет деревьев на выделе 1,5 га					

Исполнитель работ по проведению лесопатологического обследования:

ФИО

Трунтаев П.В.

Подпись

Дата составления документа

09.07.2017

Телефон

89102838687

Приложение 3 к акту лесопатологического
обследования

часть 2

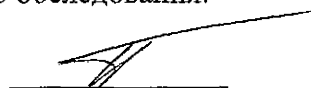
Номера точек	Румбы линий	Длина, м
1 - 2	СВ 60°.30'	304.5
2 - 3	ЮВ 36°.30'	64.5
3 - 4	ЮЗ 59°.30'	250.5
4 - 1	СЗ 72°.30'	92.0

Исполнитель работ по проведению лесопатологического обследования:

ФИО

Трунтаев П.В.

Подпись



Дата составления документа

09.07.2017

Телефон

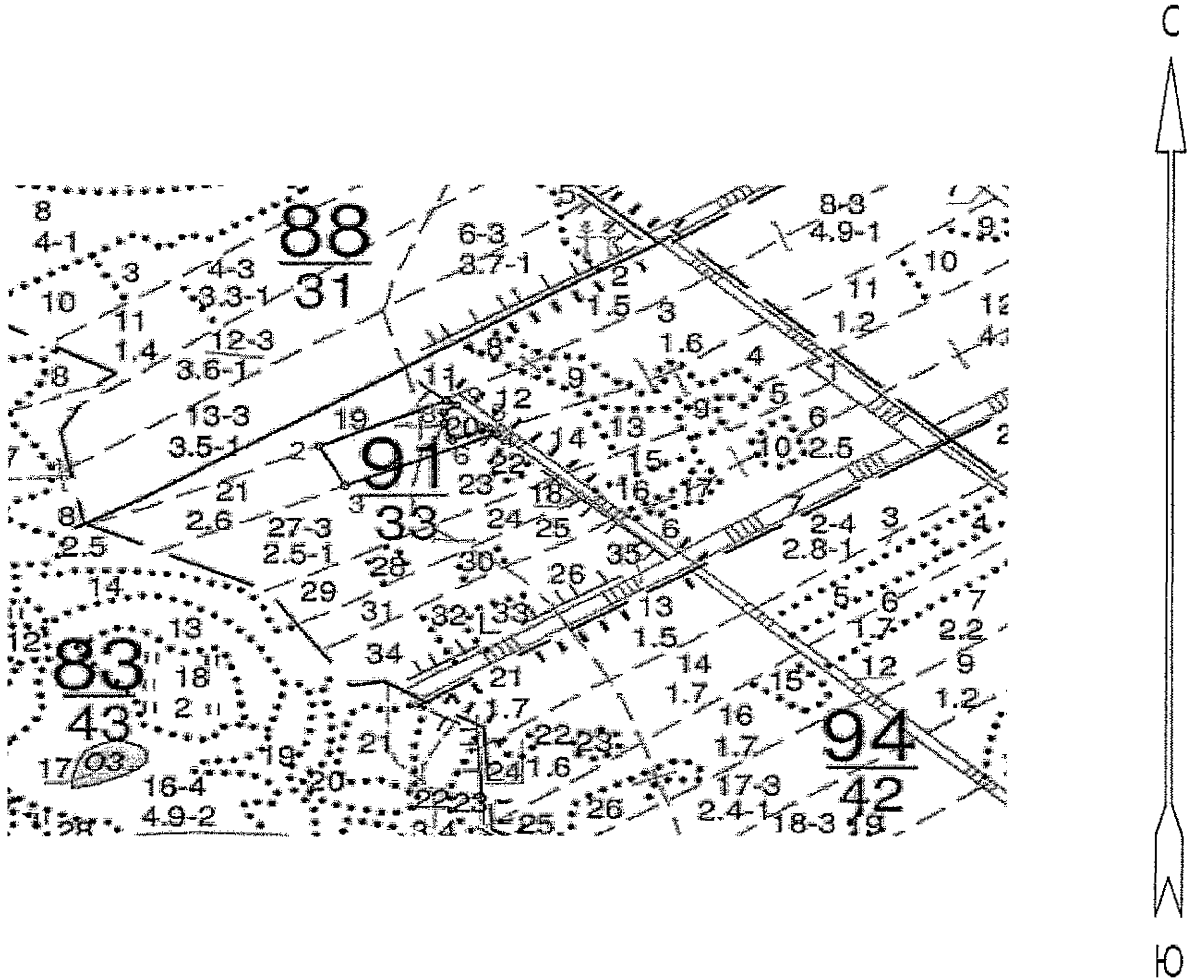
89102838687

Абрис участка

кв.91 в.21

л.п. выд. 2 пл. 1.1 га

М 1:10000



Условные обозначения:



границы обследованного участка

№ выдела	Ленты (круговой площадки) перечета				
	№ ленты (площадки)	длина, м	ширина, м	радиус, м	площадь га
Произведен сплошной перечет деревьев на площади 1,1 га					

Исполнитель работ по проведению лесопатологического обследования:

ФИО

Грунтаев П.В.

Подпись

Дата составления документа

09.07.2017

Телефон

89102838687

Приложение 3 к акту лесопатологического
обследования

часть 2

Номера точек	Румбы линий	Длина, м
1 - 2	ЮЗ 60°00'	170.0
2 - 3	ЮВ 36°00'	66.0
3 - 4	СВ 61°00'	200.0
4 - 5	СЗ 59°00'	13.0
5 - 6	ЮЗ 61°00'	48.0
6 - 7	СЗ 28°30'	26.0
7 - 8	СЗ 9°30'	16.5
8 - 9	СВ 47°30'	19.0
9 - 1	СЗ 67°30'	13.5

Исполнитель работ по проведению лесопатологического обследования:

ФИО

Трунтаев П.В.

Подпись



Дата составления документа

09.07.2017

Телефон

89102838687

 : N : Состав : я : Воз : Вы : Ди : Кл : Бо : : Тип : Зап. сырор : К : Запас дес. МЗ : :
 : выде- : Подрос : р : : : : ни- : : дес. МЗ : л : ----- : :
 : ла : Подлес : у : ра : со : ам : во : тет : леса : ----- : : сухо : ед. : закл : :
 : : Почва : с : : : : зр : : : на : в т. : т : стоя : дер : ----- : : Хозяйственные : :
 : ----- : Особен : -- : ст : та : ет : -- : ----- : 1 га : ч. по : о : : : об- : :
 : Пло- : выдела : вы : : : : гр : : ТЛУ : ----- : сос : - : в : ста : - : - : ший : мероприятия : :
 : щадь, : Хар-ка : со : : : : р : : пол : : на : тав : - : а : рога : ре : - : - : : :
 : га : л/к : та : : : : во : но : - : : выде : ляю : - : р : : дин : лик : - : :
 : : и пр. : яр : : : : : зр : та : : ле : щим : н : : : вид : :

18	ПРОТИВОПОЖ. РАЗРЫВ											РАСЧИСТКА		
	, 5 ширина 15,0 м, протяженность 0,4 км, ЗАРОСШАЯ													
19	лесные культуры											ПРОХ. РУБКА		
	1,2	10СО	1	54	19	18	3	1	ССРТ	32	38	1	1	10%
			19				2		,9 В2		38			
	культуры-50 г., ВСПАШ.БОРОЗД., ПОСАДКА МЕХАНИЗИР., состояние ХОРОШИЕ													
20	ПРОГАЛИНА												ЕСТЕСТ. ВОЗОВ.	
	,2	единичные деревья										УБОР. СУХОСТ.		
		10СО	56	22	24				В2		1			
	культуры-48 г., ВСПАШ.БОРОЗД., ПОСАДКА МЕХАНИЗИР., состояние ПОГИВШИЕ, ФИТОВРЕДИТЕЛИ													
	ОЧАГ КОРНЕВОЙ ГУБКИ													
21	лесные культуры												ПРОХ. РУБКА	
	2,6	10СО	1	56	20	18	3	1	ССРТ	34	88	1	3	15%
			20				2		,9 В2		88			
	культуры-48 г., ВСПАШ.БОРОЗД., ПОСАДКА МЕХАНИЗИР., состояние ХОРОШИЕ													
	повреждение ФИТОВРЕДИТЕЛИ, СОСНА ОБ. ИСКУС, СЛАБАЯ, КОРНЕВАЯ ГУБКА													
22	ПРОГАЛИНА												ЕСТЕСТ. ВОЗОВ.	
	,2	единичные деревья										УБОР. СУХОСТ.		
		10СО	56	22	24				В2		1			
	культуры-48 г., ВСПАШ.БОРОЗД., ПОСАДКА МЕХАНИЗИР., состояние ПОГИВШИЕ, ФИТОВРЕДИТЕЛИ													
	ОЧАГ КОРНЕВОЙ ГУБКИ													
23	лесные культуры												ПРОХ. РУБКА	
	,9	10СО	1	56	22	20	3	1А	ССРТ	39	35	1	1	15%

