

УТВЕРЖДАЮ:

Должность: Заместитель руководителя управления
лесного хозяйства Воронежской области

Ф.И.О М.В. Скрынникова *Скрынникова*

Дата 29.03.2018

Акт
лесопатологического обследования № 1494

лесных насаждений

Новохоперского
Воронежской области

лесничества (лесопарка)
(субъект Российской Федерации)

Способ лесопатологического обследования:

1. Визуальный

2. Инструментальный

Место проведения

Участковое лесничество	Урочище (дача)	Квартал (кварталы)	Выдел (выделы)	Площадь, га
Новохоперское		110	8	3,4

Лесопатологическое обследование проведено на общей площади

3.4

га.

2. Инструментальное обследование лесного участка:

кв.110 в.8

2.1 Фактическая таксационная характеристика лесного насаждения таксационному описанию.

не соответствует

Причины несоответствия:

давность лесоустройства (2003 год)

Ведомость лесных участков с выявленными несоответствиями таксационным описаниям приведена в приложении 1 к Акту.

2.2. Состояние насаждений:

с нарушенной устойчивостью

с утраченной устойчивостью

причины повреждения:

губка корневая: изменение уровня грунтовых вод под воздействием почвенно-климатических факторов

Заселено (отработано) стволовыми вредителями:

Вид вредителя	Порода	Встречаемость (% заселённых деревьев)	Степень заселения лесного насаждения (слабая, средняя, сильная)

Повреждено огнём:

Вид пожара	Порода	Состояние корневых лап		Состояние корневой шейки		Подсушивание луба	
		процент повреждённых огнём корней	процент деревьев с данным повреждением	ожог корневой шейки по окружности (1/4; 2/4; 3/4; более 3/4)	процент деревьев с данным повреждением	по окружности (1/4; 2/4; 3/4; более 3/4)	процент повреждённых

Поражено болезнями:

Вид болезни	Порода	Встречаемость (% поражённых деревьев)	Степень поражения лесного насаждения (слабая, средняя, сильная)
Корневая губка	Сосна яск. происхождения	70.5	сильная

2.3. Выборке подлежит **65.8** % деревьев по запасу
в том числе:

ослабленных % (причины назначения)

сильно ослабленных **12.1** % (причины назначения) (корневая губка)
усыхающих **1.7** % (причины назначения) (хв. насаждение)
свежего сухостоя **1.9** %,

в том числе: свежего ветровала %;
свежего бурелома %;
старого ветровала %;

в том числе: старого бурелома **36.2** %;
старого сухостоя **13.9** %;
аварийные %;

2.4. Полнота лесного насаждения после уборки деревьев, подлежащих рубке, составит **0.17**

Критическая полнота для данной категории лесных насаждений составляет: **0.3**

ЗАКЛЮЧЕНИЕ

С целью предотвращения негативных процессов или снижения ущерба от их воздействия назначено:

Участково е лесничеств о	Урочище (дача)	Квартал	Выдел	Площадь, выдела, га	Вид мероприят ия	Площадь, мероприяти я, га	Порода	Запас на выдел, кбм	Крайние сроки проведени я
Новохопер ское		110	8	3.4	сплошная санитарная рубка	3.4	Сосна иск. происхожде ния	874.5	2020

Ведомость перечета деревьев назначенных в рубку и абрис лесного участка прилагаются (приложение 2 и 3 к Акту)

Меры по обеспечению возобновления: **создание лесных культур**

С целью предотвращения негативных процессов или снижения ущерба от их воздействия назначается проведение сплошной санитарной рубки на площади **3.4 га**

Сплошная санитарная рубка назначена согласно п. 40 приказа № 470 Минприроды РФ от 12.09.2016 г.

Мероприятия, необходимые для предупреждения повреждения или поражения смежных насаждений: своевременное проведение назначенных мероприятий; проведение мероприятий в кратчайшие сроки

Сведения для расчёта степени повреждения:

год образования старого сухостоя **2009-2016** ;

основная причина повреждения древесины **ГНИЛИ; СТВОЛОВЫЕ ВРЕДИТЕЛИ**

Дата проведения обследований **05.07.2017**

Исполнитель работ по проведению лесопатологических обследований:

ФИО

Трунтаев П.В.

Подпись



Ведомость лесных участков с выявленными несоответствиями таксационным описаниям

Источник данных	Год проведения лесоустройства	Номер квартала	Номер выдела	Площадь выдела, га	Целевое назначение лесов	Категория защитных лесов	Номер лесопатологического выдела	Площадь лесопатологического выдела, га	Таксационная характеристика								Заложено пробных площадей			
									состав	порода	возраст, лет	средняя высота, м	средний диаметр, см	тип леса	тип условий местопрорастания	полнота	бонитет	запас, кубм/га	количество, шт.	общая площадь, га
ТО	2003	110	8	3.4	защитные	Особоценн.лесные массивы			10СО	СО	67	23	28	ССРГ	В2	0.7	1	330		
Ф		110	8	3.4	защитные	Ценные леса: леса, расположенные в пустынных, полупустынных, лесостепных, лесотундровых зонах, степях, горах			10СО	СО	81	25	30	ССРГ	В2	0.24 / 0.5	1	257	проведен сплошной перемер деревьев на выделе	3.4

Примечание: в колонке "запас, кубм/га" показан общий запас древесины на гектар (сырораствующий, сухостой и захламленности)

В колонке "полнота" указана фактическая полнота: в числителе - полнота по живой (растущей) части насаждения, в знаменателе - полнота рассчитана от общего запаса древесины на 1 гектаре (сырораствующие + сухостой + захламленность)

Список возможных используемых буквенных сокращений в колонке "порода" и "состав":

А - акация белая; Б - береза бородавчатая; В - вяз обыкновенный; ВМ - вяз мелколистный; ГШ - груша; ДБ - дуб байрачный семенной; ДБН - дуб байрачный низкоствольный; ДБП - дуб байрачный порослевой высокоствольный; ДН - дуб нагорный семенной; ДНН - дуб нагорный низкоствольный; ДНП - дуб нагорный порослевой высокоствольный; ДП - дуб пойменный семенной; ДПН - дуб пойменный низкоствольный; ДПП - дуб пойменный порослевой высокоствольный; КЛН - клен остролистный низкоствольный; КЛЮ - клен остролистный высокоствольный; КЛП - клен полевой; КЛЯ - клен ясенелистный; ЛП - липа; ОЛЧ - ольха черная; ОС - осина; С - сосна обыкновенная естественного происхождения; СО - сосна обыкновенная искусственного происхождения; ТБ - тополь белый; ТГ - тополь гибридный; ТЧ - тополь черный; ЯБ - яблоня; ЯЗ - ясень зеленый; ЯО - ясень обыкновенный; ЯОВ - ясень обыкновенный высокоствольный; ЯОН - ясень обыкновенный низкоствольный.

Исполнитель работ по проведению лесопатологического обследования:

ФИО

Трунтаев П.В.

Подпись



Ведомость перчета деревьев назначенных в рубку

ВРЕМЕННАЯ ПРОБНАЯ ПЛОЩАДЬ №

Субъект Российской Федерации Воронежская область

Лесничество (лесопарк) Новохоперское Квартал 110 Выдел 8

Площадь 3.4 га.

Номер очага вредных организмов Размер пробной площади 3.4 га.

Таксационная характеристика:

тип леса ССРТ состав 10С0 ; возраст 81 ; бонитет 1

полнота 0.24 / 0.5 Запас на га 257 возобновление отсутствует

Время и причина ослабления лесного насаждения: губка корневая: изменение уровня грунтовых вод под воздействием почвенно-климатических факторов

Тип очага вредных организмов:

Фаза развития очага вредных организмов:

Средневзвешенная категория санитарного состояния обследуемого лесного участка: 3.53

Состояние лесного насаждения, намечаемые мероприятия: насаждение с утраченной устойчивостью, требуется провести сплошную санитарную рубку

Исполнитель работ по проведению лесопатологического обследования:

ФИО Трунтаев П.В.

Подпись



Дата составления документа 09.07.2017

Телефон

89102838687

ВЕДОМОСТЬ ПЕРЕЧЕТА ДЕРЕВЬЕВ

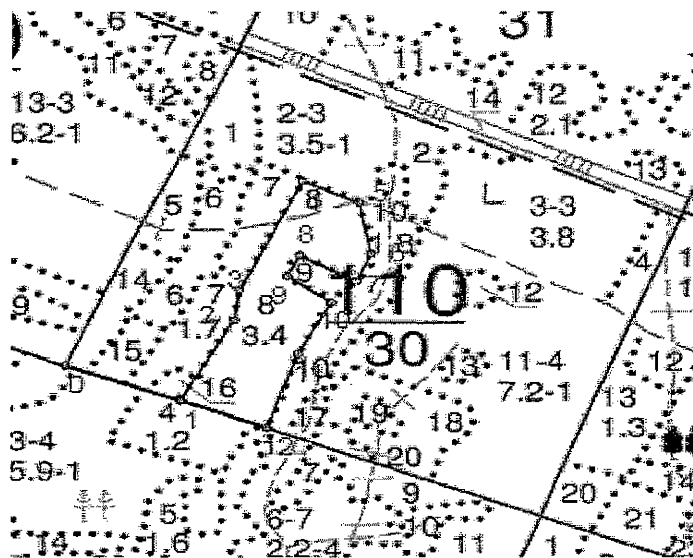
Порода: Сосна иск. происхождения

Степени толщины см	Количество деревьев по категориям состояния, шт.																Всего деревьев по ступеням толщины	
	I	II	III	IV		V		VI			ветровал, бурелом			аварийные деревья			шт.	в т.ч. подлежат рубке, %
				НЗ	З	НЗ	З	НЗ	З	О	НЗ	З	О	НЗ	З	О		
1	2	3	4	5	6	7	8	9	10	11	12	13	14	15	16	17	18	19
8										11							11	100.00
12			3				5			17			26				51	100.00
16	4	5	9		5		11			32			57				123	92.68
20	42	36	17		12		11			75			78				271	71.22
24	41	31	15		9		9			66			58				229	68.56
28	42	40	16		6		5			37			65				211	61.14
32	27	22	20		4		3			17			66				159	69.18
36	24	26	14				2			16			45				127	60.63
40	15	12	13							7			34				81	66.67
44	7	5	9										25				46	73.91
48	6	4	6										5				21	52.38
52	2	1															3	
56																		
60																		
64																		
68																		
72																		
76																		
80																		
Итого, шт	210	182	122		36		46			278			459				1333	941
Итого, шт %	15.8	13.7	9.2		2.7		3.5			20.9			34.2				100.0	70.5
Итого, м³	161.6	137.4	105.8		15.1		16.9			121.9			315.8				874.5	575.5
Итого, м³ %	18.5	15.7	12.1		1.7		1.9			13.9			36.2				100.0	65.8

Абрис участка

кв.110 в.8

М 1:10000



Условные обозначения:



границы обследованного участка

№ выдела	Ленты (круговой площадки) перечета				
	№ ленты (площадки)	длина, м	ширина, м	радиус, м	площадь га
Произведен сплошной пересчет деревьев на площади 3,4 га					

Исполнитель работ по проведению лесопатологического обследования:

ФИО

Трунтаев П.В.

Подпись

Дата составления документа

09.07.2017

Телефон

89102838687

Приложение 3 к акту лесопатологического
обследования

часть 2

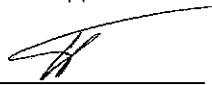
Номера точек	Румбы линий	Длина, м
0 - 1	ЮВ 77°.00'	149.5
1 - 2	СВ 21°.30'	135.5
2 - 3	СВ 1°.00'	46.0
3 - 4	СВ 18°.30'	176.0
4 - 5	ЮВ 72°.00'	74.5
5 - 6	ЮВ 17°.30'	76.5
6 - 7	ЮЗ 16°.30'	43.5
7 - 8	СЗ 68°.00'	77.0
8 - 9	ЮЗ 19°.30'	33.5
9 - 10	ЮВ 60°.00'	66.0
10 - 11	ЮЗ 20°.30'	87.0
11 - 12	ЮЗ 12°.00'	114.5
12 - 1	СЗ 75°.30'	111.5

Исполнитель работ по проведению лесопатологического обследования:

ФИО

Трунтаев П.В.

Подпись



Дата составления документа

09.07.2017

Телефон

89102838687

 : N : Состав: я: Воз: Вы: Ди: Кл: Бо-: Тип : Зап. сырор: К: Запас дес. МЗ: :
 : выде-: Подрос: р: : : : : ни-: : дес. мЗ : л:-----: :
 : ла : Подлес: у: ра : со: ам: во: тет: леса:-----: : сухо: ед.: захл: :
 : : Почва : с: : : : зр: : : на : в т.: т: стоя: дер:----: : Хозяйственные: :
 : -----: Особен:--: ст : та: ет:--:----:-----: : 1 га: ч. по: о: : : об-: :
 : Пло- : выдела: вы: : : : гр: : ТЛУ :----: : сос:-: в: ста:-:---: : щий: мероприятия :
 : щадь, : Хар-ка: со: : : р : : пол: : на : тав:-: а: рого: ре:-:----: :
 : га : л/к : та: : : : во: но-: : выде: ляю:-: р: : дин: лик-: :
 : : и пр.: яр: : : : зр: та: : ле : щим : н: : : вид : :

6 насаждение с породами искусств. происхождения

1,4 4С 1 10 2 2 1 3 СЗЛ 2 1
 4С 4 25 7 8 1 ,4 А1 2 1
 2ЯЗ 18 1

культуры-86 г., ВСПАШ. БОРОЗД., ПОСАДКА МЕХАНИЗИР., состояние ПОГИВШИЕ, НЕСООТВЕТСТВИЕ ТЛУ

7 лесные культуры

1,7 10СО 1 55 20 22 3 1 СТР 34 58 1
 20 2 ,9 А2 58

подлесок: АЖ РЕДКИЙ

культуры-49 г., ВСПАШ. БОРОЗД., ПОСАДКА МЕХАНИЗИР., состояние ХОРОШИЕ

ПРОХ. РУБКА
15%

8 лесные культуры

3,4 10СО 1 67 23 28 4 1 ССРТ 32 109 3
 23 2 ,7 В2 109

подлесок: АЖ СР.ГУСТ

культуры-37 г., ВСПАШ. БОРОЗД., ПОСАДКА МЕХАНИЗИР., состояние УДОВЛЕТВОРИТЕЛЬНЫЕ

ВЫБ. САНР. 1 ОЧ

9 ПРОГАЛИНА

С 2 ССРТ
 В2

ЕСТЕСТ. ВОЗОВ.

подлесок: АЖ СР.ГУСТ

10 ОВРАГИ

1,8

11 лесные культуры

7,2 10СО 1 68 23 32 4 1 ССРТ 37 266 1 7
 23 2 ,8 В2 266

подлесок: АЖ СР.ГУСТ

культуры-36 г., ВСПАШ. БОРОЗД., ПОСАДКА МЕХАНИЗИР., состояние

ПРОХ. РУБКА
15%

