

УТВЕРЖДАЮ:

Должность: Заместитель руководителя управления
лесного хозяйства Воронежской области

Ф.И.О М.В. Скрынникова *Скрынникова*

Дата 29.03.2018

Акт
лесопатологического обследования № 1492

лесных насаждений

Новохоперского
Воронежской области

лесничества (лесопарка)
(субъект Российской Федерации)

Способ лесопатологического обследования:

1. Визуальный

2. Инструментальный

Место проведения

Участковое лесничество	Урочище (дача)	Квартал (кварталы)	Выдел (выделы)	Площадь, га
Новохоперское		9	4	1

Лесопатологическое обследование проведено на общей площади

1

га.

2. Инструментальное обследование лесного участка:

кв.9 в.4

2.1 Фактическая таксационная характеристика лесного насаждения таксационному описанию.

не соответствует

Причины несоответствия:

давность лесоустройства (2003 год)

Ведомость лесных участков с выявленными несоответствиями таксационным описаниям приведена в приложении 1 к Акту.

2.2. Состояние насаждений:

с нарушенной устойчивостью

с утраченной устойчивостью

причины повреждения:

губка корневая: изменение уровня грунтовых вод под воздействием почвенно-климатических факторов

Заселено (отработано) стволовыми вредителями:

Вид вредителя	Порода	Встречаемость (% заселённых деревьев)	Степень заселения лесного насаждения (слабая, средняя, сильная)

Повреждено огнём:

Вид пожара	Порода	Состояние корневых лап		Состояние корневой шейки		Подсушивание луба	
		процент повреждённых огнём корней	процент деревьев с данным повреждением	ожог корневой шейки по окружности (1/4; 2/4; 3/4; более 3/4)	процент деревьев с данным повреждением	по окружности (1/4; 2/4; 3/4; более 3/4)	процент деревьев с данным повреждением

Поражено болезнями:

Вид болезни	Порода	Встречаемость (% поражённых деревьев)	Степень поражения лесного насаждения (слабая, средняя, сильная)
Корневая губка	Сосна иск. происхождения	66.1	сильная

2.3. Выборке подлежит **64.4** % деревьев по запасу
в том числе:

ослабленных % (причины назначения)

сильно ослабленных **7.7** % (причины назначения) (корневая губка)
усыхающих **1.7** % (причины назначения) (хв. насаждение)
свежего сухостоя **2.2** %

в том числе: свежего ветровала %;
свежего бурелома %;
старого ветровала %;

в том числе: старого бурелома **37.9** %;
старого сухостоя **14.9** %;
аварийные %;

2.4. Полнота лесного насаждения после уборки деревьев, подлежащих рубке, составит **0.24**

Критическая полнота для данной категории лесных насаждений составляет: **0.3**

ЗАКЛЮЧЕНИЕ

С целью предотвращения негативных процессов или снижения ущерба от их воздействия назначено:

Участково е лесничеств о	Урочище (дача)	Квартал	Выдел	Площадь, выдела, га	Вид мероприят ия	Площадь, мероприяти я, га	Порода	Запас на выдел, кбм	Крайние сроки проведени я
Новохопер ское		9	4	1	сплошная санитарная рубка	1	Сосна иск. происхожде ния	286.9	2019

Ведомость перечета деревьев назначенных в рубку и абрис лесного участка прилагаются (приложение 2 и 3 к Акту)

Меры по обеспечению возобновления: **создание лесных культур**

С целью предотвращения негативных процессов или снижения ущерба от их воздействия назначается проведение сплошной санитарной рубки на площади **1 га**

Сплошная санитарная рубка назначена согласно п. 40 приказа № 470 Минприроды РФ от 12.09.2016 г.

Мероприятия, необходимые для предупреждения повреждения или поражения смежных насаждений: своевременное проведение назначенных мероприятий; проведение мероприятий в кратчайшие сроки

Сведения для расчёта степени повреждения:

год образования старого сухостоя **2009-2016** ;

основная причина повреждения древесины **гнили; стволовые вредители**

Дата проведения обследований **12.08.2017**

Исполнитель работ по проведению лесопатологических обследований:

ФИО

Трунтаев П.В.

Подпись



Ведомость лесных участков с выявленными несоответствиями таксационным описаниям

Источник данных	Год проведения лесоустройства	Номер квартала	Номер выдела	Площадь выдела, га	Целевое назначение лесов	Категория защитных лесов	Номер лесопатологического выдела	Площадь лесопатологического выдела, га	Таксационная характеристика								Заложено пробных площадей			
									состав	порода	возраст, лет	средняя высота, м	средний диаметр, см	тип леса	тип условий местопроизрастания	полнота	бонитет	запас, кубм/га	количество, шт.	общая площадь, га
ТО	2003	9	4	1	защитные	Противозрозийные леса			9СО1ДН	СО	57	21	24	СДСН	С2	0.7	1	270		
Ф		9	4	1	защитные	Ценные леса: противозрозийные леса			10СО	СО	71	22	24	СДСН	С2	0.3 / 0.67	1	287	проведен сплошной подсчет деревьев на выделе	1

Примечание: в колонке "запас, кубм/га" показан общий запас древесины на гектар (сырорастиющий, сухостой и захлапленности)

В колонке "полнота" указана фактическая полнота: в числителе - полнота по живой (растущей) части насаждения, в знаменателе - полнота рассчитана от общего запаса древесины на 1 гектаре (сырорастиющие + сухостой + захлапленность)

Список возможных используемых буквенных сокращений в колонке "порода" и "состав":

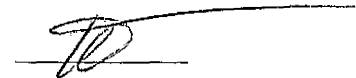
А - акация белая; Б - береза бородавчатая; В - вяз обыкновенный; ВМ - вяз мелколистный; ГШ - груша; ДБ - дуб байрачный семенной; ДБН - дуб байрачный низкоствольный; ДБП - дуб байрачный порослевой высокоствольный; ДН - дуб нагорный семенной; ДНН - дуб нагорный низкоствольный; ДНП - дуб нагорный порослевой высокоствольный; ДП - дуб пойменный семенной; ДПН - дуб пойменный низкоствольный; ДПП - дуб пойменный порослевой высокоствольный; КЛН - клен остролистный низкоствольный; КЛЮ - клен остролистный высокоствольный; КЛП - клен полевой; КЛЯ - клен ясенелистный; ЛП - липа; ОЛЧ - ольха черная; ОС - осина; С - сосна обыкновенная естественного происхождения; СО - сосна обыкновенная искусственного происхождения; ТБ - тополь белый; ТГ - тополь гибридный; ТЧ - тополь черный; ЯБ - яблоня; ЯЗ - ясень зеленый; ЯО - ясень обыкновенный; ЯОВ - ясень обыкновенный высокоствольный; ЯОН - ясень обыкновенный низкоствольный.

Исполнитель работ по проведению лесопатологического обследования:

ФИО

Трунтаев П.В.

Подпись



Результаты проведения лесопатологического обследования лесных насаждений за **Август** **2017** г.
(месяц)

Субъект Российской Федерации
Участковое лесничество

Воронежская область
Новохоперское

Лесничество (лесопарк)
Урочище (лесная дача)

Новохоперское

1	2	3	4	5	6	7	Таксационная характеристика лесного насаждения									17	Распределение деревьев по категориям состояния, % от запаса											29	30	31	32	Назначенные мероприятия					
							8	9	10	11	12	13	14	15	16		18	19	20	21	22	23	24	25	26	27	28					28а	33	34			
9	4	1	Защитные	Ценные леса; противоэрозийные леса			10С0*	СО	71	22	24	СДСН	0.3* / 0.67	1	287*	408	19.8	15.8	7.7	1.7	2.2	14.9								37.9	3.56	Ажурность кроны; усыхание верхних пропилых лет более 2/3 длины кроны	66.1	Губка корневая; изменение Уровня грунтовых вод под воздействием почвенно-климатических факторов	64.4	сплошная санитарная рубка	I

Показатели, не соответствующие таксационному описанию отмечаются " * "

В колонке "полнота" указана фактическая полнота: в числителе - полнота по живой (растущей) части насаждения, в знаменателе - полнота рассчитана от общего запаса древесины на 1 гектаре (сырораствующие + сухостой + захламленность)

Список возможных используемых буквенных сокращений в колонке "порода" и "состав":

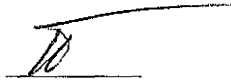
А - акация белая; Б - береза бородавчатая; В - вяз обыкновенный; ВМ - вяз мелколистный; ГШ - груша; ДБ - дуб байрачный семенной; ДБН - дуб байрачный низкоствольный; ДБП - дуб байрачный порослевой высокоствольный; ДН - дуб нагорный семенной; ДНН - дуб нагорный низкоствольный; ДНП - дуб нагорный порослевой высокоствольный; ДЦ - дуб пойменный семенной; ДЦН - дуб пойменный низкоствольный; ДЦП - дуб пойменный порослевой высокоствольный; КЛБ - клен остролистный низкоствольный; КЛО - клен остролистный высокоствольный; КЛП - клен полевой; КЛЯ - клен ясенелистный; ЛП - липа; ОЛЧ - ольха черная; ОС - осина; С - сосна обыкновенная естественного происхождения; СО - сосна обыкновенная искусственного происхождения; ТБ - тополь белый; ТГ - тополь гибридный; ТЧ - тополь черный; ЯБ - яблоня; ЯЗ - ясень зеленый; ЯО - ясень обыкновенный; ЯОБ - ясень обыкновенный высокоствольный; ЯОЦ - ясень обыкновенный низкоствольный.

Исполнитель работ по проведению лесопатологического обследования:

ФИО

Трунтаев П.В.

Подпись



Дата составления документа

19.08.2017

Телефон

89102838687

Ведомость перечета деревьев назначенных в рубку

ВРЕМЕННАЯ ПРОБНАЯ ПЛОЩАДЬ №

Субъект Российской Федерации Воронежская область

Лесничество (лесопарк) Новохоперское Квартал 9 Выдел 4

Площадь 1 га.

Номер очага вредных организмов _____ Размер пробной площади 1 га.

Таксационная характеристика:

тип леса СДСН состав 10СО ; возраст 71 ; бонитет 1

полнота 0.3 / 0.67 Запас на га 287 возобновление отсутствует

Время и причина ослабления лесного насаждения: губка корневая; изменение уровня грунтовых вод под воздействием почвенно-климатических факторов

Тип очага вредных организмов: _____

Фаза развития очага вредных организмов: _____

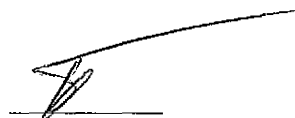
Средневзвешенная категория санитарного состояния обследуемого лесного участка: 3.56

Состояние лесного насаждения, намечаемые мероприятия: насаждение с утраченной устойчивостью, требуется провести сплошную санитарную рубку

Исполнитель работ по проведению лесопатологического обследования:

ФИО Трунгуев П.В.

Подпись



Дата составления документа 19.08.2017

Телефон

89102833687

ВЕДОМОСТЬ ПЕРЕЧЕТА ДЕРЕВЬЕВ

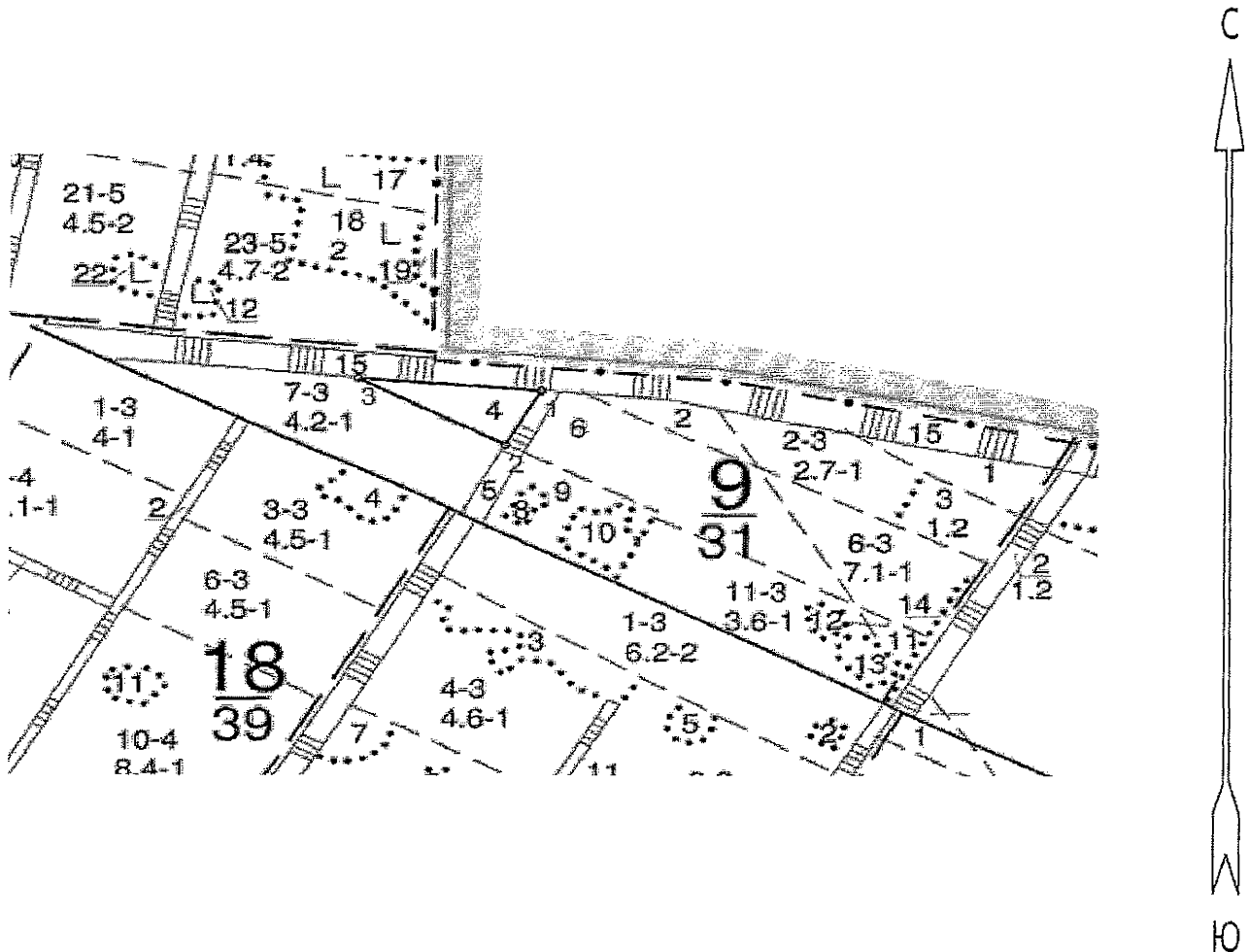
Порода: Сосна иск. происхождения

Ступени толщины см	Количество деревьев по категориям состояния, шт.																Всего деревьев по ступеням толщины		
	I	II	III	IV		V		VI			ветровал, бурелом			аварийные деревья			шт.	в т.ч. подлежат рубке, %	
				НЗ	З	НЗ	З	НЗ	З	О	НЗ	З	О	НЗ	З	О			
1	2	3	4	5	6	7	8	9	10	11	12	13	14	15	16	17	18	19	
8																			
12										3			5				8	100.00	
16	2	2	6		4		5			10			10				39	89.74	
20	8	7	6		4		4			11			15				55	72.73	
24	23	16	5		5		6			17			20				92	57.61	
28	18	14	8		2					7			25				74	56.76	
32	9	8	2				1			7			20				47	63.83	
36	8	6	2				1			12			15				44	68.18	
40	4	4	3							3			10				24	66.67	
44	4	4	2							1			5				16	50.00	
48													5				5	100.00	
52	1												3				4	75.00	
56																			
60																			
64																			
68																			
72																			
76																			
80																			
Итого, шт	77	61	34		15		17			71			133				408	270	
Итого, шт %	18.9	15.0	8.3		3.7		4.2			17.4			32.5				100.0	66.1	
Итого, м³	56.9	45.3	22.0		5.0		6.4			42.8			108.5				286.9	184.7	
Итого, м³ %	19.80	15.80	7.70		1.70		2.20			14.90			37.90				100.0	64.4	

Абрис участка

кв.9 в.4

М 1:10000



Условные обозначения:



границы обследованного участка

№ выдела	Ленты (круговой площадки) перечета				
	№ ленты (площадки)	длина, м	ширина, м	радиус, м	площадь га
Произведен сплошной перечет деревьев на площади 1,0 га					

Исполнитель работ по проведению лесопатологического обследования:

ФИО

Трунтаев П.В.

Подпись

Дата составления документа

19.08.2017

Телефон

89102838687

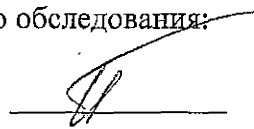
Номера точек	Румбы линий	Длина, м
1 - 2	ЮЗ 28°.30'	94.0
2 - 3	СЗ 62°.00'	215.5
3 - 1	ЮВ 85°.30'	236.0

Исполнитель работ по проведению лесопатологического обследования:

ФИО

Трунтаев П.В.

Подпись



Дата составления документа

19.08.2017

Телефон

89102838687

: N : Состав : я : Воз : Вы : Ди : Кл : Бо : Тип : Зап. сырор : К : Запас дес. МЗ : :
: выде- : Подрос : р : : : : ни- : : дес. мЗ : л : ----- : :
: ла : Подлес : у : ра : со : ам : во : тет : леса : ----- : : сухо : ед. : захл : :
: : Почва : с : : : : зр : : : на : в т. : т : стоя : дер : ----- : : Хозяйственные : :
: ----- : Особен : -- : ст : та : ет : ----- : : 1 га : ч. по : о : : : об : :
: Пло- : выдела : вы : : : : гр : : ТЛУ : ----- : : сос : в : ста : ----- : : щий : мероприя : :
: щадь, : Хар-ка : со : : : : р : : пол : : на : тав : а : рога : ре : ----- : : :
: га : л/к : та : : : : во : но : : выде : ляю : р : : дин : лик : : :
: : и пр. : яр : : : : : зр : та : : ле : щим : н : : : вид : :

3 лесные культуры ПРОХ. РУБКА

1,2 10С0 1 56 23 24 3 1А СДСН 37 44 1 1 10%

+ ДН 23 2 ,8 С2 44

культуры-48 г., ВСПАШ. БОРОЗД., ПОСАДКА МЕХАНИЗИР., состояние ХОРОШИЕ

4 лесные культуры

1,0 9С0 1 57 21 24 3 1 СДСН 27 24 1

1ДН 20 15 18 2 ,7 С2 27 3

культуры-47 г., ВСПАШ. БОРОЗД., ПОСАДКА МЕХАНИЗИР., состояние УДОВЛЕТВОРИТЕЛЬНЫЕ

5 ПРОТИВОПОЖ. РАЗРЫВ

РАСЧИСТКА

,6 ширина 20,0 м, протяженность 0,3 км, ЗАРОСШАЯ

6 лесные культуры

ПРОХ. РУБКА

7,1 8С0 1 57 22 26 3 1 ССРТ 25 142 1 7 10%

1ДНН 21 14 18 2 ,6 В2 178 18 3

1С 40 16 18 18 1

культуры-47 г., ВСПАШ. ПОЛОС., ПОСАДКА МЕХАНИЗИР., состояние УДОВЛЕТВОРИТЕЛЬНЫЕ

ПОЛНОТА В РЯДАХ, ДО 1,0,

7 лесные культуры

ПРОХ. РУБКА

4,2 10С0 1 57 21 24 3 1 ССРТ 33 139 1 10%

21 2 ,8 В2 139

культуры-47 г., ВСПАШ. БОРОЗД., ПОСАДКА МЕХАНИЗИР., состояние ХОРОШИЕ

8 10С 1 10 3 4 1 2 ССРТ 1.

,2 + С 3 20 1 ,4 В2

9 лесные культуры

ПРОРЕЖИВАНИЕ

1,4 7С0 1 23 10 12 2 1 ССРТ 11 10 2 15%

3Е 8 2 2 1 1,0 В2 15 5 2

Управление лесного хозяйства
Воронежской области
КОПИЯ ВЕРНА
Подпись *А.И.И.*
« 29 » 03 20 18г