

УТВЕРЖДАЮ:

Должность: Заместитель руководителя управления
лесного хозяйства Воронежской области

Ф.И.О М.В. Скрынникова *Скрынникова*

Дата 29.03.2018

Акт
лесопатологического обследования № 1481

лесных насаждений

Песковского
Воронежской области

лесничества (лесопарка)
(субъект Российской Федерации)

Способ лесопатологического обследования:

1. Визуальный

2. Инструментальный

Место проведения

Участковое лесничество	Урочище (дача)	Квартал (кварталы)	Выдел (выделы)	Площадь, га
Петровское		103	107	5.1

Лесопатологическое обследование проведено на общей площади

5.1

га.

1. Визуальное лесопатологическое обследование:

кв.103 в.10 л.п. выд. 1 пл. 4.3 га

Наземное

Дистанционное

1.1 На площади 4.3 га фактическая таксационная характеристика лесного насаждения не соответствует таксационному описанию.

Причины несоответствия: давность лесоустройства (2003 год)

Список участков с выявленными несоответствиями приведён в приложении 1 к настоящему Акту.

1.2. Лесные насаждения с нарушенной и утраченной устойчивостью выявлены на 4.3 га:

Участковое лесничество	Урочище (дача)	Площадь, га		Причина ослабления (гибели)
		с нарушенной устойчивостью	с утраченной устойчивостью	
Петровское			4.3	губка корневая
Итого			4.3	

Состояние обследованных лесных насаждений приведено в приложениях 1.1 - 1.4 к Акту в зависимости от

1.3. В обследованных лесных участках прогнозируется:

Прогноз	Площадь, га
Ослабление лесных насаждений	
Усыхание лесных насаждений различной степени	4.3
Развитие очагов вредных организмов	

1.4. Обнаружено загрязнение лесного участка отходами и выбросами:

промышленными

бытовыми

Вид загрязнения	Размеры загрязнения			Объём, кубм	Площадь загрязнения, га
	длина, м	ширина, м	высота, м		

ЗАКЛЮЧЕНИЕ

Оценка текущего санитарного и лесопатологического состояния лесных насаждений, назначенные профилактические мероприятия по защите лесов агитационные мероприятия:

Насаждение с утраченной устойчивостью

С целью предотвращения негативных процессов или снижения ущерба от их воздействия следует провести инструментальное ЛПО

Исполнитель работ по проведению лесопатологического обследования:

ФИО

Трунтаев П.В.

Подпись



1. Визуальное лесопатологическое обследование:

кв.103 в.10 л.п. выд. 2 пл. 0.8 га

Наземное

Дистанционное

1.1 На площади 0.8 га фактическая таксационная характеристика лесного насаждения не соответствует таксационному описанию.

Причины несоответствия: давность лесоустройства (2003 год)

Список участков с выявленными несоответствиями приведён в приложении 1 к настоящему Акту.

1.2. Лесные насаждения с нарушенной и утраченной устойчивостью выявлены на 0.8 га:

Участковое лесничество	Урочище (дача)	Площадь, га		Причина ослабления (гибели)
		с нарушенной устойчивостью	с утраченной устойчивостью	
Петровское		0.8		губка корневая
Итого		0.8		

Состояние обследованных лесных насаждений приведено в приложении 1.1 - 1.4 к Акту в зависимости от

1.3. В обследованных лесных участках прогнозируется:

Прогноз	Площадь, га
Ослабление лесных насаждений	0.8
Усыхание лесных насаждений различной степени	
Развитие очагов вредных	

1.4. Обнаружено загрязнение лесного участка отходами и выбросами: **промышленными**

бытовыми

Вид загрязнения	Размеры загрязнения			Объём, кубм	Площадь загрязнения, га
	длина, м	ширина, м	высота, м		

ЗАКЛЮЧЕНИЕ

Оценка текущего санитарного и лесопатологического состояния лесных насаждений, назначенные профилактические мероприятия по защите лесов агитационные мероприятия:

Насаждение с нарушенной устойчивостью

С целью предотвращения негативных процессов или снижения ущерба от их воздействия следует провести инструментальное ЛПО

Исполнитель работ по проведению лесопатологического обследования:

ФИО

Трунтаев П.В.

Подпись



2. Инструментальное обследование лесного участка:

кв.103 в.107 л.п. выд. 1 пл. 4.3 га

2.1 Фактическая таксационная характеристика лесного насаждения таксационному описанию.
давность лесоустройства (2003 год)

не соответствует

Причины несоответствия:

Ведомость лесных участков с выявленными несоответствиями таксационным описаниям приведена в приложении 1 к Акту.

2.2. Состояние насаждений:

с нарушенной устойчивостью

с уграченной устойчивостью

причины повреждения:

губка корневая

Заселено (отработано) стволовыми вредителями:

Вид вредителя	Порода	Встречаемость (% заселённых деревьев)	Степень заселения лесного насаждения (слабая, средняя, сильная)

Повреждено огнём:

Вид пожара	Порода	Состояние корневых лап		Состояние корневой шейки		Подсушивание луба	
		процент повреждённых огнём корней	процент деревьев с данным повреждением	ожог корневой шейки по окружности (1/4; 2/4; 3/4; больше 3/4)	процент деревьев с данным повреждением	по окружности (1/4; 2/4; 3/4; больше 3/4)	процент деревьев с данным повреждением

Поражено болезнями:

Вид болезни	Порода	Встречаемость (% поражённых деревьев)	Степень поражения лесного насаждения (слабая, средняя, сильная)
Корневая губка	Сосна иск. происхождения	63.2	сильная

2.3. Выборке подлежат **54** % деревьев по запасу
в том числе:

ослабленных % (причины назначения)

сильно ослабленных **12.7** % (причины назначения) (корневая губка)
усыхающих **1** % (причины назначения) (хв. насаждение)
свежего сухостоя **1.2** %,

в том числе: свежего ветровала %;
свежего бурелома %;
старого ветровала %;

в том числе: старого бурелома **6.5** %;
старого сухостоя **32.6** %;
аварийные %;

2.4. Полнота лесного насаждения после уборки деревьев, подлежащих рубке, составит **0.13**

Критическая полнота для данной категории лесных насаждений составляет: **0.3**

ЗАКЛЮЧЕНИЕ

С целью предотвращения негативных процессов или снижения ущерба от их воздействия назначено:

Участково е лесничеств о	Урочище (дача)	Квартал	Выдел	Площадь, выдела, га	Вид мероприят ия	Площадь, мероприяти я, га	Порода	Запас на выдел, кбм	Крайние сроки проведени я
Петровско е		103	107	5.1	сплошная санитарная рубка	4.3	Сосна иск. происхожде ния	443.7	2020

Ведомость перечета деревьев назначенных в рубку и абрис лесного участка прилагаются (приложение 2 и 3 к Акту)

Меры по обеспечению возобновления: **создание лесных культур**

С целью предотвращения негативных процессов или снижения ущерба от их воздействия назначается проведение **сплошной санитарной рубки на площади 4.3 га**

Сплошная санитарная рубка назначена согласно п. 40 приказа № 470 Минприроды РФ от 12.09.2016 г.

Мероприятия, необходимые для предупреждения повреждения или поражения смежных насаждений: своевременное проведение назначенных мероприятий; проведение мероприятий в кратчайшие сроки

Сведения для расчёта степени повреждения:

год образования старого сухостоя **2009-2016** ;

основная причина повреждения древесины **гнили; стволовые вредители**

Дата проведения обследований **15.08.2017**

Исполнитель работ по проведению лесопатологических обследований:

ФИО

Трунтаев П.В.

Подпись



2. Инструментальное обследование лесного участка:

кв.103 в.107 л.п. выд. 2 пл. 0.8 га

2.1 Фактическая таксационная характеристика лесного насаждения таксационному описанию.
давность лесоустройства (2003 год)

не соответствует

Причины несоответствия:

Ведомость лесных участков с выявленными несоответствиями таксационным описаниям приведена в приложении 1 к Акту.

2.2. Состояние насаждений:

с нарушенной устойчивостью

 V

с утраченной устойчивостью

причины повреждения:

губка корневая

Заселено (отработано) стволовыми вредителями:

Вид вредителя	Порода	Встречаемость (% заселённых деревьев)	Степень заселения лесного насаждения (слабая, средняя, сильная)

Повреждено огнём:

Вид пожара	Порода	Состояние корневых лап		Состояние корневой шейки		Подсушивание луба	
		процент повреждённых огнём корней	процент деревьев с данным повреждением	ожог корневой шейки по окружности (1/4; 2/4;3/4;боле е 3/4)	процент деревьев с данным повреждением	по окружности (1/4; 2/4;3/4;боле е 3/4)	процент повреждённых

Поражено болезнями:

Вид болезни	Порода	Встречаемость (% поражённых деревьев)	Степень поражения лесного насаждения (слабая, средняя, сильная)
Корневая губка	Сосна иск. происхождения	29.7	средняя

2.3. Выборке подлежат	<u>20.7</u>	% деревьев по запасу	
в том числе:			
ослабленных		% (причины назначения)	
сильно ослабленных	<u>4.2</u>	% (причины назначения)	(корневая губка)
усыхающих	<u>0.3</u>	% (причины назначения)	(хв. насаждение)
свежего сухостоя	<u>0.8</u>	%,	
в том числе: свежего ветровала		%;	
свежего бурелома		%;	
старого ветровала		%;	
в том числе: старого бурелома		3.4 %;	
старого сухостоя	<u>12</u>	%;	
аварийные		%;	

2.4. Полнота лесного насаждения после уборки деревьев, подлежащих рубке, составит 0.63

Критическая полнота для данной категории лесных насаждений составляет: 0.3

ЗАКЛЮЧЕНИЕ

С целью предотвращения негативных процессов или снижения ущерба от их воздействия назначено:

Участково е лесничеств о	Урочище (дача)	Квартал	Выдел	Площадь, выдела, га	Вид мероприят ия	Площадь, мероприяти я, га	Порода	Запас на выдел, кбм	Крайние сроки проведени я
Петровско е		103	107	5.1	выборочная санитарная рубка	0.8	Сосна иск. происхожде ния	49.8	2020

Ведомость перечета деревьев назначенных в рубку и абрис лесного участка прилагаются (приложение 2 и 3 к Акту)

Меры по обеспечению возобновления: **не требуются**

С целью предотвращения негативных процессов или снижения ущерба от их воздействия назначается проведение **выборочной санитарной рубки на площади 0.8 га**

Мероприятия, необходимые для предупреждения повреждения или поражения смежных насаждений: своевременное проведение назначенных мероприятий; проведение мероприятий в кратчайшие сроки

Сведения для расчёта степени повреждения:

год образования старого сухостоя 2009-2016 ;

основная причина повреждения древесины гнили; стволовые вредители

Дата проведения обследований 15.08.2017

Исполнитель работ по проведению лесопатологических обследований:

ФИО

Трунтаев П.В.

Подпись



Ведомость лесных участков с выявленными несоответствиями таксационным описаниям

Источник данных	Год проведения лесосурьейства	Номер квартала	Номер выдела	Площадь выдела, га	Целевое назначение лесов	Категория защитных лесов	Номер лесопатологического выдела	Площадь лесопатологического выдела, га	Таксационная характеристика									Заложено пробных площадей		
									состав	порода	возраст, лет	средняя высота, м	средний диаметр, см	тип леса	тип условий местопроизрастания	полнота	бонитет	запас, куб/га	количество, шт.	общая площадь, га
ТО	1989	103	107	5.1	защитные	насаждение на лесах			10С	С	40	17	20		В2	0.8	1	210		
Ф		103	107	5.1	защитные	Ценные леса: леса, расположенные в пустынных, полупустынных, лесостепных, лесотундровых зонах, степях, горах	1	4.3	10СО	СО	68	20	22		В2	0.17 / 0.28	2	108	проведен сплошной переучет деревьев на выделе	4.3
Ф		103	107	5.1	защитные	Ценные леса: леса, расположенные в пустынных, полупустынных, лесостепных, лесотундровых зонах, степях, горах	2	0.8	10СО	СО	68	20	22		В2	0.66 / 0.79	2	301	проведен сплошной переучет деревьев на выделе	0.8

Примечание: в колонке "запас, куб/га" показан общий запас древесины на гектар (сырораствующий, сухостой и захламленности)

В колонке "полнота" указана фактическая полнота: в числителе - полнота по живой (растущей) части насаждения, в знаменателе - полнота рассчитана от общего запаса древесины на 1 гектаре (сырораствующие + сухостой + захламленность)

Список возможных используемых буквенных сокращений в колонке "порода" и "состав":

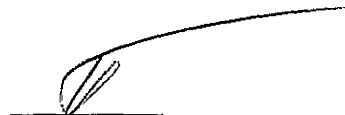
А - акация белая; Б - береза бородавчатая; В - вяз обыкновенный; ВМ - вяз мелколистный; ГШ - груша; ДБ - дуб байрачный семенной; ДБН - дуб байрачный низкоствольный; ДБП - дуб байрачный порослевой высокоствольный; ДН - дуб нагорный семенной; ДНН - дуб нагорный низкоствольный; ДНП - дуб нагорный порослевой высокоствольный; ДИ - дуб пойменный семенной; ДИН - дуб пойменный низкоствольный; ДИП - дуб пойменный порослевой высокоствольный; КЛН - клен остролистный низкоствольный; КЛО - клен остролистный высокоствольный; КЛП - клен полсовый; КЛЯ - клен ясенелистный; ЛП - липа; ОЛЧ - ольха черная; ОС - осина; С - сосна обыкновенная естественного происхождения; СО - сосна обыкновенная искусственного происхождения; ТБ - тополь белый; ТГ - тополь гибридный; ТЧ - тополь черный; ЯБ - яблоня; ЯЗ - ясень зеленый; ЯО - ясень обыкновенный; ЯОВ - ясень обыкновенный высокоствольный; ЯОН - ясень обыкновенный низкоствольный.

Исполнитель работ по проведению лесопатологического обследования:

ФИО

Грунтаев П.В.

Подпись



Результаты проведения лесопатологического обследования лесных насаждений за

Август
(месяц)

2017

г.

Субъект Российской Федерации
Участковое лесничество

Воронежская область
Петровское

Лесничество (лесопарк)
Урочище (лесная дача)

Песковское

1	2	3	4	5	6	7	Таксационная характеристика лесного насаждения									17	Распределение деревьев по категориям состояния, % от запаса											29	30	31	32	Назначенные мероприятия				
							8	9	10	11	12	13	14	15	16		18	19	20	21	22	23	24	25	26	27	28					28а	33	34		
103	107	5.1	Защитные	Ценные леса: леса, расположенные в пустынных, полупустынных, лесостепных, лесотундровых зонах, степях, горах	1	4.3	10СО*	СО	68	20	22		0.17* / 0.28	2	108*	1497	25.6	20.4	12.7	1.0	1.2	32.6								3.10	Ажурность кроны; наличие гнили	63.2	губка корневая	54.0	сплошная санитарная рубка	4.3
103	107	5.1	Защитные	Ценные леса: леса, расположенные в пустынных, полупустынных, лесостепных, лесотундровых зонах, степях, горах	2	0.8	10СО*	СО	68	20	22		0.66 / 0.79	2	301*	754	60.1	19.2	4.2	0.3	0.8	12.0							1.93	Ажурность кроны; наличие гнили	29.7	губка корневая	20.7	выборочная санитарная рубка	0.8	

Показатели, не соответствующие таксационному описанию отмечаются " * " "

В колонке "полнота" указана фактическая полнота: в числителе - полнота по живой (растущей) части насаждения, в знаменателе - полнота рассчитана от общего запаса древесины на 1 гектаре (сырораствующие + сухой + захламленность)

Список возможных используемых буквенных сокращений в колонке "порода" и "состав":

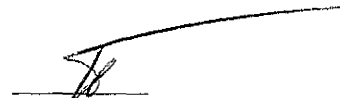
А - акация белая; Б - береза бородавчатая; В - вяз обыкновенный; ВМ - вяз мелколистный; ГШ - груша; ДБ - дуб байрачный семенной; ДБН - дуб байрачный низкоствольный; ДБП - дуб байрачный порослевой высокоствольный; ДИ - дуб нагорный семенной; ДИН - дуб нагорный низкоствольный; ДИП - дуб нагорный порослевой высокоствольный; ДЛ - дуб пойменный семенной; ДЛН - дуб пойменный низкоствольный; ДЛП - дуб пойменный порослевой высокоствольный; КЛВ - клен остролистный низкоствольный; КЛО - клен остролистный высокоствольный; КЛП - клен полевой; КЛЯ - клен ясенелистный; ЛП - липа; ОЛЧ - ольха черная; ОС - осина; С - сосна обыкновенная естественного происхождения; СО - сосна обыкновенная искусственного происхождения; ТБ - тополь белый; ТГ - тополь гибридный; ТЧ - тополь черный; ЯБ - яблоня; ЯЗ - ясень зеленый; ЯО - ясень обыкновенный; ЯОВ - ясень обыкновенный высокоствольный; ЯОН - ясень обыкновенный низкоствольный.

Исполнитель работ по проведению лесопатологического обследования:

ФИО

Трунтасв П.В.

Подпись



Дата составления документа

19.08.2017

Телефон

89102838687

Ведомость перечета деревьев назначенных в рубку

ВРЕМЕННАЯ ПРОБНАЯ ПЛОЩАДЬ №

Субъект Российской Федерации Воронежская область

Лесничество (лесопарк) Песковское Квартал 103 Выдел 107

Площадь 5.1 га.

Номер очага вредных организмов _____ Размер пробной площади 4.3 га.

Таксационная характеристика:

тип леса _____ состав 10С0 ; возраст 68 ; бонитет 2

полнота 0.17 / 0.28 Запас на га 108 возобновление отсутствует

Время и причина ослабления лесного насаждения: губка корневая

Тип очага вредных организмов: _____

Фаза развития очага вредных организмов: _____

Средневзвешенная категория санитарного состояния обследуемого лесного участка: 3.10

Состояние лесного насаждения, намечаемые мероприятия: насаждение с утраченной устойчивостью, требуется провести сплошную санитарную рубку

Исполнитель работ по проведению лесопатологического обследования:

ФИО

Трунтаев П.В.

Подпись



Дата составления документа

19.08.2017

Телефон

89102838687

ВЕДОМОСТЬ ПЕРЕЧЕТА ДЕРЕВЬЕВ

Порода: Сосна иск. происхождения

Ступени толщины см	Количество деревьев по категориям состояния, шт.															Всего деревьев по ступеням толщины		
	I	II	III	IV		V		VI			ветровал, бурелом			аварийные деревья			шт.	в т.ч. подлежат рубке, %
				НЗ	З	НЗ	З	НЗ	З	О	НЗ	З	О	НЗ	З	О		
1	2	3	4	5	6	7	8	9	10	11	12	13	14	15	16	17	18	19
8			13				2			21			9				45	100.00
12	21	25	44		9		9			92			28				228	79.82
16	78	65	24		4		7			156			63				397	63.98
20	66	54	47		6		5			148			38				364	67.03
24	62	50	35		2		2			84			12				247	54.66
28	42	36	13		1		1			40			2				135	42.22
32	25	16	6				1			12			1				61	32.79
36	4	4	3							2							13	38.46
40	2	1	2							1							6	50.00
44																		
48			1														1	100.00
52																		
56																		
60																		
64																		
68																		
72																		
76																		
80																		
Итого, шт	300	251	188		22		27			556			153				1497	946
Итого, шт %	20.0	16.8	12.6		1.5		1.8			37.1			10.2				100.0	63.2
Итого, м³	113.6	90.3	56.5		4.3		5.4			144.8			28.8				443.7	239.8
Итого, м³ %	25.6	20.4	12.7		1.0		1.2			32.6			6.5				100.0	54.0

Ведомость перечета деревьев назначенных в рубку

ВРЕМЕННАЯ ПРОБНАЯ ПЛОЩАДЬ №

Субъект Российской Федерации Воронежская область

Лесничество (лесопарк) Песковское Квартал 103 Выдел 107

Площадь 5.1 га.

Номер очага вредных организмов _____ Размер пробной площади 0.8 га.

Таксационная характеристика:

тип леса _____ состав 10С0 ; возраст 68 ; бонитет 2

полнога 0.66 / 0.79 Запас на га 301 возобновление отсутствует

Время и причина ослабления лесного насаждения: губка корневая

Тип очага вредных организмов: _____

Фаза развития очага вредных организмов: _____

Средневзвешенная категория санитарного состояния обследуемого лесного участка: 1.93

Состояние лесного насаждения, намечаемые мероприятия: насаждение с нарушенной устойчивостью, требуется проведение выборочной санитарной рубки

Исполнитель работ по проведению лесопатологического обследования:

ФИО

Трунтаев П.В.

Подпись



Дата составления документа

19.08.2017

Телефон

89102838687

ВЕДОМОСТЬ ПЕРЕЧЕТА ДЕРЕВЬЕВ

Порода: Сосна иск. происхождения

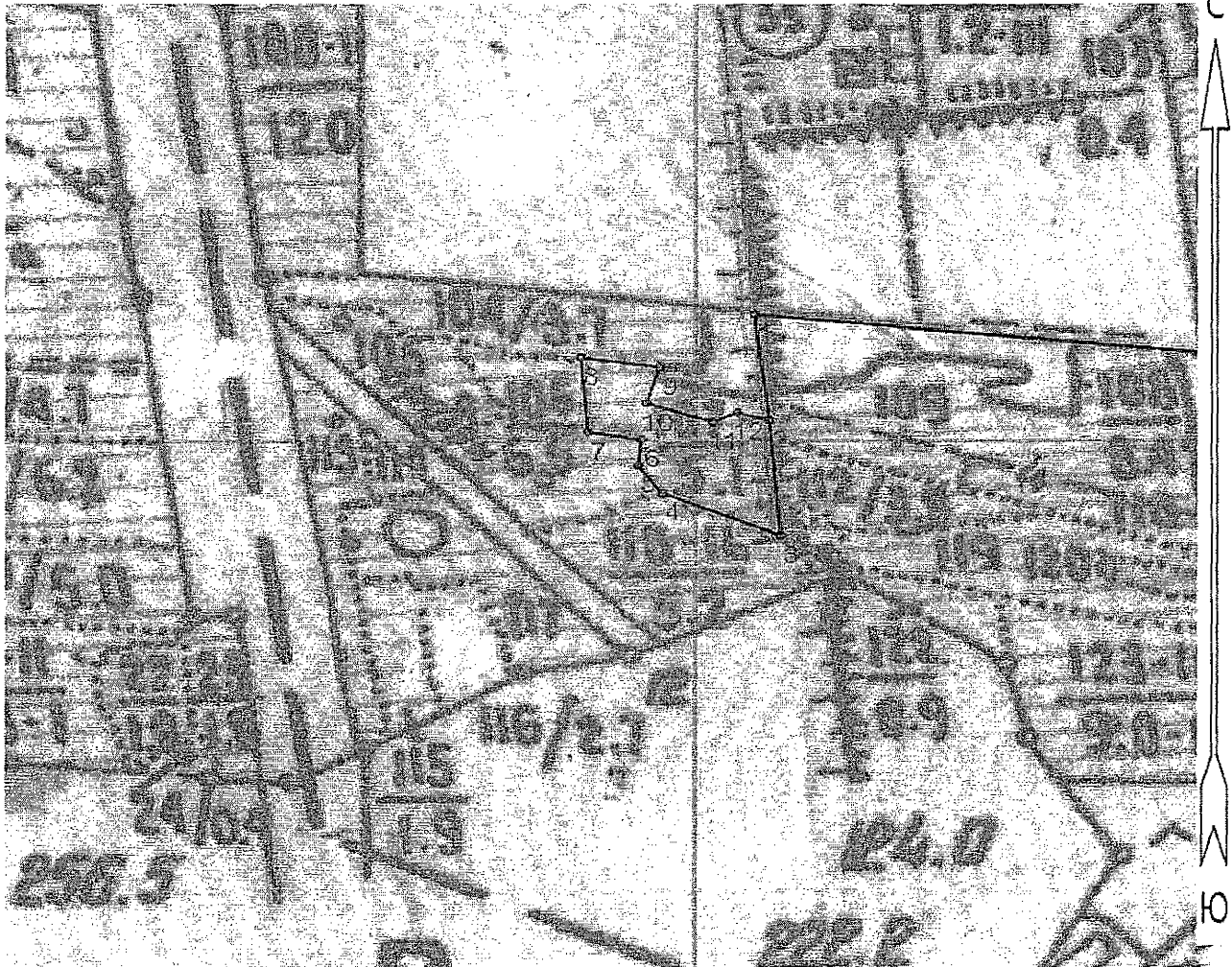
Ступени толщины см	Количество деревьев по категориям состояния, шт.																Всего деревьев по ступеням толщины	
	I	II	III	IV		V		VI			ветровал, бурелом			аварийные деревья			шт.	в т.ч. подлежат рубке, %
				НЗ	З	НЗ	З	НЗ	З	О	НЗ	З	О	НЗ	З	О		
1	2	3	4	5	6	7	8	9	10	11	12	13	14	15	16	17	18	19
8			2		1					4							7	100.00
12	56	5	24		3		2			17			3				110	44.55
16	82	12	33		2		2			24			22				177	46.89
20	97	35	7		1		1			26			12				179	26.26
24	98	36	2				1			19			2				158	15.19
28	52	20	1							7			1				81	11.11
32	25	5					1			1							32	6.25
36	5	2								2							9	22.22
40										1							1	100.00
44																		
48																		
52																		
56																		
60																		
64																		
68																		
72																		
76																		
80																		
Итого, шт	415	115	69		7		7			101			40				754	224
Итого, шт %	55.0	15.3	9.2		0.9		0.9			13.4			5.3				100.0	29.7
Итого, м³	144.6	46.2	10.0		0.8		2.0			28.9			8.1				240.6	49.8
Итого, м³ %	60.1	19.2	4.2		0.3		0.8			12.0			3.4				100.0	20.7

кв.103 в.107

Абрис участка

л.п. выд. 1 пл. 4.3 га

М 1:10000



Условные обозначения:



границы обследованного участка

№ выдела	Ленты (круговой площадки) перече́та				
	№ ленты (площадки)	длина, м	ширина, м	радиус, м	площадь га
Произведен сплошной перечет деревьев на площади 4,3 га					

Исполнитель работ по проведению лесопатологического обследования:

ФИО

Грунтаев П.В.

Подпись

Дата составления документа

19.08.2017

Телефон

89102838687

Приложение 3 к акту лесопатологического
обследования

часть 2

№№	Направление	Румб	Длина, м				
0 - 1	ЮЗ	89°00'	576.0	8 - 9	ЮВ	89°00'	101.0
1 - 2	ЮВ	13°30'	165.0	9 - 10	ЮЗ	9°30'	58.5
2 - 3	ЮВ	11°30'	178.5	10 - 11	ЮВ	78°00'	89.0
3 - 4	СЗ	74°00'	165.0	11 - 12	СВ	58°00'	35.0
4 - 5	СЗ	43°00'	52.0	12 - 2	ЮВ	80°30'	42.5
5 - 6	СЗ	0°00'	40.5				
6 - 7	СЗ	87°30'	70.0				
7 - 8	СЗ	11°30'	115.5				

Исполнитель работ по проведению лесопатологического обследования:

ФИО

Трунтаев П.В.

Подпись



Дата составления документа

19.08.2017

Телефон

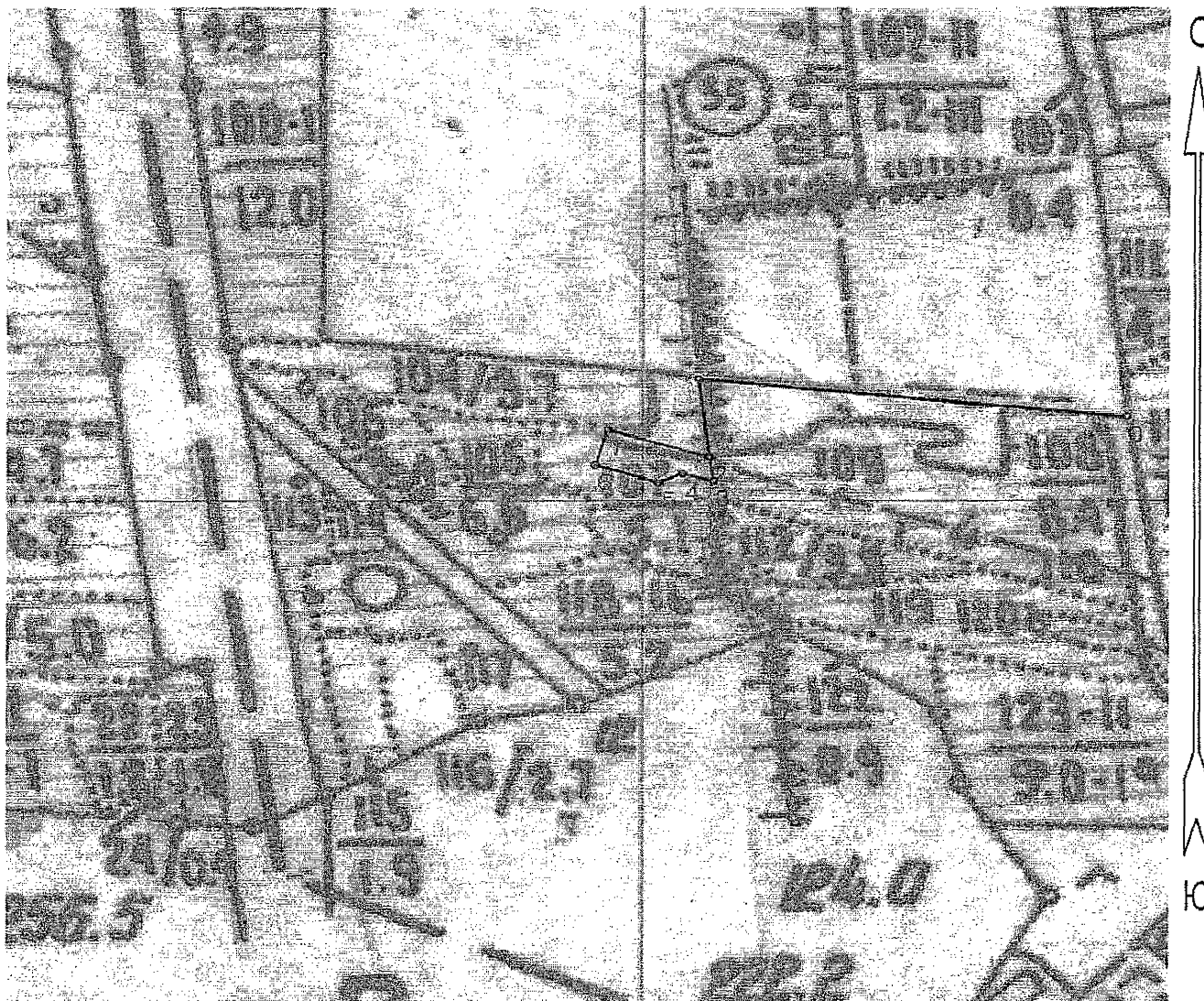
89102838687

кв.103 в.107

Абрис участка

л.п. выд. 2 пл. 0,8 га

М 1:10000



Условные обозначения:



границы обследованного участка

№ выдела	Ленты (круговой площадки) перече́та				
	№ ленты (площадки)	длина, м	ширина, м	радиус, м	площадь га
Произведен сплошной перечет деревьев на площади 0,8 га					

Исполнитель работ по проведению лесопатологического обследования:

ФИО

Трунтаев П.В.

Подпись

Дата составления документа

09.09.2017

Телефон

89102838687

Приложение 3 к акту лесопатологического
обследования

часть 2

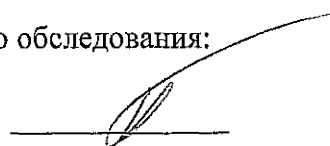
№№	Направление	Румб	Длина м
0 - 1	ЮЗ	89°00'	576.0
1 - 2	ЮВ	13°30'	126.0
2 - 3	ЮВ	14°30'	39.0
3 - 4	СЗ	80°30'	42.5
4 - 5	ЮЗ	58°00'	35.0
5 - 6	СЗ	78°00'	89.0
6 - 7	СВ	9°30'	58.5
7 - 2	ЮВ	79°00'	140.5

Исполнитель работ по проведению лесопатологического обследования:

ФИО

Трунтаев П.В.

Подпись



Дата составления документа

09.09.2017

Телефон

89102838687

Лесничество Петровское

Категория зашитности Насаждения на песках

Квартал 103

: N :Состав: я:Воз:Вы:Ди:Кл:Во-: Тип :Зап.сырор:К:Запас дес.МЗ: :
 :выде-:Подрос: р: : : : :ни-: : дес.мЗ :л:-----: :
 : ла :Подлес: у:ра :со:ам:во:тет: леса:-----: :сухо:ед.:захл: :
 : :Почва : с: : : :зр: : : на :в т.:т:стоя:дер:----:Хозяйственные:
 :-----:Особен:--:ст :та:ет:--:----:-----:1 га:ч.по:о: : : об-: :
 :Пло- :выдела:вы: : : :гр: : ТЛУ :----:сос-:в:ста:----: щий: мероприятия :
 :щадь, :Хар-ка:со: : :р : :пол: : на :тав-:а:рого:ре:----: :
 : га : л/к :та: : : :во:но-: :выде:ляю-:р: :дин:лик-: :
 : : и пр.:яр: : : :зр: та: : ле :щим :н: : :вид : :

107 Культуры

5,1 10С 1 40 17 20 2 1 ССРТ 21 107 2
 24 1 ,8 В2 107

Охотобонитет по лосю 5

Подлесок бзн, , СР .ГУСТОТЫ

ПРОРЕЖИВАНИЕ

% выборки 10

Управление лесного хозяйства
 Воронежской области
КОПИЯ ВЕРНА
 Подпись А.И.И.
 «29» 03 2018 г.