

УТВЕРЖДАЮ:

Должность: заместитель руководителя управления лесного  
хозяйства Воронежской области

Ф.И.О М.В. Скрынникова

Дата 29.03.2018

Акт  
лесопатологического обследования № 1489

лесных насаждений

Богучарское  
Воронежской области

лесничества (лесопарка)  
(субъект Российской Федерации)

Способ лесопатологического обследования: 1. Визуальный

2. Инструментальный

Место проведения

| Участковое<br>лесничество | Урочище (дача) | Квартал (кварталы) | Выдел (выделы) | Площадь, га |
|---------------------------|----------------|--------------------|----------------|-------------|
| Подколодновское           |                | 36                 | 3              | 3           |

Лесопатологическое обследование проведено на общей площади 3 га.

1. Визуальное обследование лесного участка

Подколodновское участковое лесничество, квартал 36 выдел 3 площадь 3,0 га  
лесопатологический выдел № 1, площадь 0,5 га

Наземное

Дистанционное

На площади 0,5 га фактическая таксационная характеристика лесного насаждения не соответствует таксационному описанию. Причины несоответствия:

**давность лесоустройства (2003 год)**

Список участков с выявленными несоответствиями приведен в приложении 1 к настоящему Акту

1.2. Лесные насаждения с нарушенной и утраченной устойчивостью выявлены на площади 0,5 га

| Участковое лесничество | Урочище (дача) | Площадь, га                |                            | Причина ослабления (гибели) |
|------------------------|----------------|----------------------------|----------------------------|-----------------------------|
|                        |                | с нарушенной устойчивостью | с утраченной устойчивостью |                             |
| Подколodновское        |                |                            | 0,5                        | корневая губка              |
| <b>Итого</b>           |                |                            | <b>0,5</b>                 |                             |

Состояние обследованных лесных насаждений приведено в приложении 1.1 - 1.4 к Акту в зависимости от метода проведения ЛПО

1.3. В обследованных лесных участках прогнозируется:

| Прогноз                                      | Площадь, га |
|--|-------------|
| Ослабление лесных насаждений                 |             |
| Усыхание лесных насаждений различной степени | 0,5         |
| Развитие очагов вредных организмов           |             |

1.4. Обнаружено загрязнение лесного участка отходами и выбросами: промышленными

бытовыми

| Вид загрязнения | Размеры загрязнения |           |           | Объем, кубм | Площадь загрязнения, га |
|-----------------|---------------------|-----------|-----------|-------------|-------------------------|
|                 | длина, м            | ширина, м | высота, м |             |                         |
|                 |                     |           |           |             |                         |

**ЗАКЛЮЧЕНИЕ**

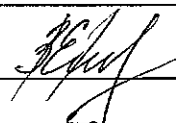
Оценка текущего санитарного и лесопатологического состояния лесных насаждений, назначенные профилактические мероприятия по защите лесов агитационные мероприятия:

На площади 0,5 га требуется проведение лесопатологического обследования инструментальным способом

Исполнитель работ по проведению лесопатологического обследования:

ФИО Ефремов В.В.

Подпись



1. Визуальное обследование лесного участка

Подколodновское участковое лесничество, квартал 36 выдел 3 площадь 3,0 га  
лесопатологический выдел № 2, площадь 1,8 га

Наземное

Дистанционное

На площади 1,8 га фактическая таксационная характеристика лесного насаждения не соответствует таксационному описанию. Причины несоответствия:

давность лесоустройства (2003 год)

Список участков с выявленными несоответствиями приведен в приложении 1 к настоящему Акту

1.2. Лесные насаждения с нарушенной и утраченной устойчивостью выявлены на площади 1,8 га

| Участковое лесничество | Урочище (дача) | Площадь, га                |                            | Причина ослабления (гибели) |
|------------------------|----------------|----------------------------|----------------------------|-----------------------------|
|                        |                | с нарушенной устойчивостью | с утраченной устойчивостью |                             |
| Подколodновское        |                | 1,8                        |                            | корневая губка              |
| <b>Итого</b>           |                | <b>1,8</b>                 |                            |                             |

Состояние обследованных лесных насаждений приведено в приложении 1.1 - 1.4 к Акту в зависимости от метода проведения ЛПО

1.3. В обследованных лесных участках прогнозируется:

| Прогноз                                      | Площадь, га |
|--|-------------|
| Ослабление лесных насаждений                 |             |
| Усыхание лесных насаждений различной степени | 1,8         |
| Развитие очагов вредных организмов           |             |

1.4. Обнаружено загрязнение лесного участка отходами и выбросами: промышленными   
бытовыми

| Вид загрязнения | Размеры загрязнения |           |           | Объём, кубм | Площадь загрязнения, га |
|-----------------|---------------------|-----------|-----------|-------------|-------------------------|
|                 | длина, м            | ширина, м | высота, м |             |                         |
|                 |                     |           |           |             |                         |
|                 |                     |           |           |             |                         |

**ЗАКЛЮЧЕНИЕ**

Оценка текущего санитарного и лесопатологического состояния лесных насаждений, назначенные профилактические мероприятия по защите лесов агитационные мероприятия:

На площади 1,8 га требуется проведение лесопатологического обследования инструментальным способом

Исполнитель работ по проведению лесопатологического обследования:

ФИО Ефремов В.В.

Подпись 

**1. Визуальное обследование лесного участка**

*Подколодновское участковое лесничество, квартал 36 выдел 3 площадь 3,0 га  
лесопатологический выдел № 3, площадь 0,1 га*

Наземное

Дистанционное

На площади 0,1 га фактическая таксационная характеристика лесного насаждения не соответствует таксационному описанию. Причины несоответствия: **давность лесоустройства (2003 год)**

Список участков с выявленными несоответствиями приведен в приложении 1 к настоящему Акту

1.2. Лесные насаждения с нарушенной и утраченной устойчивостью выявлены на площади \_\_\_\_\_ га

| Участковое лесничество | Урочище (дача) | Площадь, га                |                            | Причина ослабления (гибели) |
|------------------------|----------------|----------------------------|----------------------------|-----------------------------|
|                        |                | с нарушенной устойчивостью | с утраченной устойчивостью |                             |
| Подколодновское        |                |                            |                            |                             |
| <b>Итого</b>           |                |                            |                            |                             |

Состояние обследованных лесных насаждений приведено в приложении 1.1 - 1.4 к Акту в зависимости от метода проведения ЛПО

1.3. В обследованных лесных участках прогнозируется:

| Прогноз                                      | Площадь, га |
|--|-------------|
| Ослабление лесных насаждений                 |             |
| Усыхание лесных насаждений различной степени |             |
| Развитие очагов вредных организмов           |             |

1.4. Обнаружено загрязнение лесного участка отходами и выбросами: промышленными   
бытовыми

| Вид загрязнения | Размеры загрязнения |           |           | Объём, кубм | Площадь загрязнения, га |
|-----------------|---------------------|-----------|-----------|-------------|-------------------------|
|                 | длина, м            | ширина, м | высота, м |             |                         |
|                 |                     |           |           |             |                         |
|                 |                     |           |           |             |                         |

**ЗАКЛЮЧЕНИЕ**

Оценка текущего санитарного и лесопатологического состояния лесных насаждений, назначенные профилактические мероприятия по защите лесов агитационные мероприятия:

На площади 0,1 га имеется прогалина  
\_\_\_\_\_  
\_\_\_\_\_  
\_\_\_\_\_

Исполнитель работ по проведению лесопатологического обследования:

ФИО Ефремов В.В.

Подпись 

1. Визуальное обследование лесного участка

Подколodновское участковое лесничество, квартал 36 выдел 3 площадь 3,0 га  
лесопатологический выдел № 4, площадь 0,6 га

Наземное

Дистанционное

На площади 0,6 га фактическая таксационная характеристика лесного насаждения не соответствует таксационному описанию. Причины несоответствия:

давность лесоустройства (2003 год)

Список участков с выявленными несоответствиями приведен в приложении 1 к настоящему Акту

1.2. Лесные насаждения с нарушенной и утраченной устойчивостью выявлены на площади \_\_\_\_\_ га

| Участковое лесничество | Урочище (дача) | Площадь, га                |                            | Причина ослабления (гибели) |
|------------------------|----------------|----------------------------|----------------------------|-----------------------------|
|                        |                | с нарушенной устойчивостью | с утраченной устойчивостью |                             |
| Подколodновское        |                |                            |                            |                             |
| <b>Итого</b>           |                |                            |                            |                             |

Состояние обследованных лесных насаждений приведено в приложении 1.1 - 1.4 к Акту в зависимости от метода проведения ЛПО

1.3. В обследованных лесных участках прогнозируется:

| Прогноз                                      | Площадь, га |
|--|-------------|
| Ослабление лесных насаждений                 |             |
| Усыхание лесных насаждений различной степени |             |
| Развитие очагов вредных организмов           |             |

1.4. Обнаружено загрязнение лесного участка отходами и выбросами: промышленными   
бытовыми

| Вид загрязнения | Размеры загрязнения |           |           | Объём, кубм | Площадь загрязнения, га |
|-----------------|---------------------|-----------|-----------|-------------|-------------------------|
|                 | длина, м            | ширина, м | высота, м |             |                         |
|                 |                     |           |           |             |                         |
|                 |                     |           |           |             |                         |

**ЗАКЛЮЧЕНИЕ**

Оценка текущего санитарного и лесопатологического состояния лесных насаждений, назначенные профилактические мероприятия по защите лесов агитационные мероприятия:

На площади 0,6 га имеется вырубка 2015 года

---



---



---



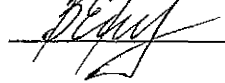
---



---

Исполнитель работ по проведению лесопатологического обследования:

ФИО Ефремов В.В.

Подпись 

2. Инструментальное обследование лесного участка

Подколдновское участковое лесничество, квартал 36 выдел 3 площадь 3,0 га  
лесопатологический выдел № 1, площадь 0,5 га

2.1 Фактическая таксационная характеристика лесного насаждения **не соответствует**

таксационному описанию.

Причины несоответствия:

**давность лесоустройства (2003 год)**

Ведомость лесных участков с выявленными несоответствиями таксационным описаниям приведена в приложении 1 к Акту.

2.2. Состояние насаждений:

с нарушенной устойчивостью

с утраченной устойчивостью

причины повреждения:

**корневая губка (код 466)**

Заселено (отработано) стволовыми вредителями:

| Вид вредителя | Порода | Встречаемость (% заселённых деревьев) | Степень заселения лесного насаждения (слабая, средняя, сильная) |
|---------------|--------|---------------------------------------|---|
|               |        |                                       |   |
|               |        |                                       |   |
|               |        |                                       |   |

Повреждено огнём:

| Вид пожара | Порода | Состояние корневых лап            |  | Состояние корневой шейки                                     |  | Подсушивание луба                        |                      |
|------------|--------|-----------------------------------|--|--|--|--|----------------------|
|            |        | процент повреждённых огнём корней | процент деревьев с данным повреждением | ожог корневой шейки по окружности (1/4; 2/4; 3/4; более 3/4) | процент деревьев с данным повреждением | по окружности (1/4; 2/4; 3/4; более 3/4) | процент повреждённых |
|            |        |                                   |  |  |  |  |                      |
|            |        |                                   |  |  |  |  |                      |
|            |        |                                   |  |  |  |  |                      |

Поражено болезнями:

| Вид болезни    | Порода | Встречаемость (% поражённых деревьев) | Степень поражения лесного насаждения (слабая, средняя, сильная) |
|----------------|--------|---------------------------------------|---|
| корневая губка | СО     | 71,6                                  | сильная   |
|                |        |                                       |   |

2.3. Выборке подлежит 64,7 % деревьев от запаса  
в том числе:  
ослабленных % (причины назначения)  
сильно ослабленных 1,4 % (причины назначения) корневая губка  
усыхающих 3,4 % (причины назначения) хв.насаждение  
свежего сухостоя 7,5 %,  
в том числе: свежего ветровала %;  
свежего бурелома %;  
старого ветровала 14,9 %;  
в том числе: старого бурелома %;  
старого сухостоя 37,5 %;  
аварийные %;

2.4. Полнота лесного насаждения после уборки деревьев, подлежащих рубке, составит 0,1  
Критическая полнота для данной категории лесных насаждений составляет: 0,3

### ЗАКЛЮЧЕНИЕ

С целью предотвращения негативных процессов или снижения ущерба от их воздействия назначено:

| Участков<br>ое<br>лесничест<br>во | Урочище<br>(дача) | Квартал | Выдел | Площадь,<br>га | Вид<br>мероприя<br>тия          | Площадь,<br>мероприя<br>тия, га | Порода | Выбираемый запас на<br>выделе, кбм | Крайние<br>сроки<br>проведен<br>ия |
|-----------------------------------|-------------------|---------|-------|----------------|---------------------------------|---------------------------------|--------|------------------------------------|------------------------------------|
| Подколдновское                    |                   | 36      | 3     | 3              | Сплошная<br>санитарная<br>рубка | 0,5                             | СО     | 76,5                               | 2019                               |

Ведомость перечета деревьев назначенных в рубку и абрис лесного участка прилагаются (приложение 2 и 3 к Акту)

Меры по обеспечению возобновления: **искусственное лесовосстановление**

Мероприятия, необходимые для предупреждения повреждения или поражения смежных насаждений:  
**проведение рубки в соответствии с Правилами пожарной безопасности в лесах и Правил санитарной безопасности в лесах**

Сведения для расчёта степени повреждения:

год образования старого сухостоя **2010-2016 ;**

основная причина повреждения древесины **гнили, вторичные стволовые вредители**

Дата проведения обследований **30.11.2017 г.**

Исполнитель работ по проведению лесопатологических обследований:

ФИО

**Ефремов В.В.**

Подпись



**2. Инструментальное обследование лесного участка**

*Подколдновское участковое лесничество, квартал 36 выдел 3 площадь 3,0 га  
лесопатологический выдел № 2, площадь 1,8 га*

2.1 Фактическая таксационная характеристика лесного насаждения **не соответствует**

таксационному описанию.

Причины несоответствия:

**давность лесоустройства (2003 год)**

Ведомость лесных участков с выявленными несоответствиями таксационным описаниям приведена в приложении I к Акту.

2.2. Состояние насаждений: с нарушенной устойчивостью  V   
с утраченной устойчивостью

причины повреждения:

**корневая губка (код 466)**

Заселено (отработано) стволовыми вредителями:

| Вид вредителя | Порода | Встречаемость (% заселённых деревьев) | Степень заселения лесного насаждения (слабая, средняя, сильная) |
|---------------|--------|---------------------------------------|---|
|               |        |                                       |   |
|               |        |                                       |   |
|               |        |                                       |   |

Повреждено огнём:

| Вид пожара | Порода | Состояние корневых лап            |  | Состояние корневой шейки                                     |  | Подсушивание луба                        |  |
|------------|--------|-----------------------------------|--|--|--|--|--|
|            |        | процент повреждённых огнём корней | процент деревьев с данным повреждением | ожог корневой шейки по окружности (1/4; 2/4; 3/4; более 3/4) | процент деревьев с данным повреждением | по окружности (1/4; 2/4; 3/4; более 3/4) | процент деревьев с данным повреждением |
|            |        |                                   |  |  |  |  |  |
|            |        |                                   |  |  |  |  |  |
|            |        |                                   |  |  |  |  |  |

Поражено болезнями:

| Вид болезни    | Порода | Встречаемость (% поражённых деревьев) | Степень поражения лесного насаждения (слабая, средняя, сильная) |
|----------------|--------|---------------------------------------|---|
| корневая губка | СО     | 27,9                                  | средняя   |
|                |        |                                       |   |



2.3. Выборке подлежит 17 % деревьев от запаса  
в том числе:  
ослабленных % (причины назначения)  
сильно ослабленных 0,6 % (причины назначения) **корневая губка**  
усыхающих 2,7 % (причины назначения) **хв.насаждение**  
свежего сухостоя 1,4 %,  
в том числе: свежего ветровала %;  
свежего бурелома %;  
старого ветровала 1,3 %;  
в том числе: старого бурелома %;  
старого сухостоя 11 %;  
аварийные %;

2.4. Полнота лесного насаждения после уборки деревьев, подлежащих рубке, составит 0,6  
Критическая полнота для данной категории лесных насаждений составляет: 0,3

## ЗАКЛЮЧЕНИЕ

С целью предотвращения негативных процессов или снижения ущерба от их воздействия назначено:

| Участков<br>ое<br>лесничест<br>во | Урочище<br>(дача) | Квартал | Выдел | Площадь,<br>га | Вид<br>мероприя<br>тия            | Площадь,<br>мероприя<br>тия, га | Порода | Выбираемый запас на<br>выделе, кбм | Крайние<br>сроки<br>проведен<br>ия |
|-----------------------------------|-------------------|---------|-------|----------------|-----------------------------------|---------------------------------|--------|------------------------------------|------------------------------------|
| Подколдновско<br>е                |                   | 36      | 3     | 3              | Выборочная<br>санитарная<br>рубка | 1,8                             | СО     | 83,2                               | 2019                               |

Ведомость перечета деревьев назначенных в рубку и абрис лесного участка прилагаются (приложение 2 и 3 к Акту)

Меры по обеспечению возобновления: **не требуется**

Мероприятия, необходимые для предупреждения повреждения или поражения смежных насаждений:

**проведение рубки в соответствии с Правилами пожарной безопасности в лесах и Правил санитарной безопасности в лесах**

Сведения для расчёта степени повреждения:

год образования старого сухостоя **2010-2016 ;**

основная причина повреждения древесины **гнили, вторичные стволовые вредители**

Дата проведения обследований **30.11.2017 г.**

Исполнитель работ по проведению лесопатологических обследований:

ФИО

**Ефремов В.В.**

Подпись



Ведомость лесных участков с выявленными несоответствиями таксационным описаниям

| Источник данных | Год проведения лесоустройства | Номер квартала | Номер выдела | Площадь выдела, га | Целевое назначение лесов | Категория защитных лесов | Номер лесопатологического выдела | Площадь лесопатологического выдела, га | Таксационная характеристика |        |              |                   |                     |          |                              |         |         |                | Заложено пробных площадей |                   |
|-----------------|-------------------------------|----------------|--------------|--------------------|--------------------------|--------------------------|----------------------------------|--|-----------------------------|--------|--------------|-------------------|---------------------|----------|------------------------------|---------|---------|----------------|---------------------------|-------------------|
|                 |                               |                |              |                    |                          |                          |                                  |  | состав                      | порода | возраст, лет | средняя высота, м | средний диаметр, см | тип леса | тип условий местопрорастания | полнота | бонитет | запас, кубм/га | количество, шт.           | общая площадь, га |
| ТО              | 2003                          | 36             | 3            | 3                  | защитные                 | Противоэрозионные леса   |                                  |  | 10СО                        | СО     | 48           | 18                | 20                  | СТР      | А2                           | 0,7     | 1       | 230            |                           |                   |
| Ф               | 2017                          | 36             | 3            | 3                  | защитные                 | Противоэрозионные леса   | 1                                | 0,5                                    | 10СО                        | СО     | 62           | 21                | 20                  | СТР      | А2                           | 0,2/0,4 | 1       | 153            | 1                         | 0,5               |
| Ф               | 2017                          | 36             | 3            | 3                  | защитные                 | Противоэрозионные леса   | 2                                | 1,8                                    | 10СО                        | СО     | 62           | 21                | 22                  | СТР      | А2                           | 0,6/0,7 | 1       | 287            | 1                         | 1,8               |
| Ф               | 2017                          | 36             | 3            | 3                  | защитные                 | Противоэрозионные леса   | 3                                | 0,1                                    | прогалина                   |        |              |                   |                     | СТР      | А2                           |         |         |                |                           |                   |
| Ф               | 2017                          | 36             | 3            | 3                  | защитные                 | Противоэрозионные леса   | 4                                | 0,6                                    | вырубка                     | СО     |              |                   |                     | СТР      | А2                           |         |         |                |                           |                   |

Примечание: в колонке "запас, кубм/га" показан общий запас древесины на гектар (сырорастиший, сухостой и захламенности)

в ячейке "фактическая" колонке "полнота" указана фактическая полнота: в числителе - полнота по живой (растущей) части насаждения, в знаменателе - полнота рассчитана от общего запаса древесины на 1 гектаре (сырорастищие + сухостой + захламенность)

ТО - таксационное описание

Ф - фактическая характеристика лесного насаждения

СО - сосна обыкновенная искусственного происхождения

Исполнитель работ по проведению лесопатологического обследования:

ФИО

Ефремов В.В.

Подпись



Результаты проведения лесопатологического обследования лесных насаждений за ноябрь 2017 г.  
(месяц)

Субъект Российской Федерации Воронежская область  
Участковое лесничество Подколodновское

Лесничество (лесопарк)  
Урочище (лесная дача)

Богучарское

| 1  | 2 | 3 | 4        | 5                    | 6 | 7   | Таксационная характеристика лесного насаждения |    |     |     |     |     |            |    |      | 17   | Распределение деревьев по категориям состояния, % от запаса |      |     |     |     |      |    |      |    |    |    | 30   | 31   | 32   | 33             | Назначенные мероприятия |      |     |     |
|----|---|---|----------|----------------------|---|-----|--|----|-----|-----|-----|-----|------------|----|------|------|---|------|-----|-----|-----|------|----|------|----|----|----|------|--|--|----------------|-------------------------|------|-----|-----|
|    |   |   |          |                      |   |     | 8  | 9  | 10  | 11  | 12  | 13  | 14         | 15 | 16   |      | 18  | 19   | 20  | 21  | 22  | 23   | 24 | 25   | 26 | 27 | 28 |      |  |  |                | 29                      | 34   | 35  |     |
| 36 | 3 | 3 | защитные | защитные             | 1 | 0,5 | 10СО   | СО | 62* | 21* | 20* | СТР | 0,2*/0,4*  | 1  | 153* | 218  | 22,5  | 12,8 | 1,4 | 3,4 | 7,5 | 37,5 |    | 14,9 |    |    |    |      | 3,65   | ажурность кроны, дехромация хвои, смолотечение | 71,6           | корневая губка          | 64,7 | ССР | 0,5 |
| 36 | 3 | 3 | защитные | Противозоронные леса | 2 | 1,8 | 10СО   | СО | 62* | 21* | 20* | СТР | 0,6 / 0,7* | 1  | 287* | 1209 | 45,6  | 37,4 | 0,6 | 2,7 | 1,4 | 11,0 |    | 1,3  |    |    |    | 2,01 | ажурность кроны, дехромация хвои, смолотечение | 27,9   | корневая губка | 17                      | ВСР  | 1,8 |     |

Показатели, не соответствующие таксационному описанию отмечаются " \* "

Примечание:СО - сосна обыкновенная искусственного происхождения

Исполнитель работ по проведению лесопатологического обследования:

ФИО Ефремов В.В.

Подпись 

Дата составления документа 30.11.2017 г.

Телефон 8 (47365) 5-64-87

Ведомость перемета деревьев назначенных в рубку

ВРЕМЕННАЯ ПРОБНАЯ ПЛОЩАДЬ № 1

Субъект Российской Федерации Воронежская область

Лесничество (лесопарк) Богучарское Квартал 36 Выдел 3

Площадь 3 га.

Номер очага вредных организмов Размер пробной площади 0,5 га.

Таксационная характеристика:

тип леса СТР ; состав 10С0 ; возраст 62 ; бонитет 1

полнота 0,2/0,4 ; Запас на га 153 возобновление отсутствует

Время и причина ослабления лесного насаждения: Корневая губка

Тип очага вредных организмов:

Фаза развития очага вредных организмов:

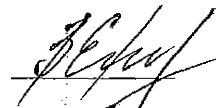
Средневзвешенная категория санитарного состояния обследуемого лесного участка 3,65

Состояние лесного насаждения, намечаемые мероприятия: с утраченной устойчивостью  
требуется проведение сплошной санитарной рубки

Исполнитель работ по проведению лесопатологического обследования:

ФИО Ефремов В.В.

Подпись



Дата составления документа 30.11.2017 г.

Телефон

8 (47365) 5-64-87

## ВЕДОМОСТЬ ПЕРЕЧЕТА ДЕРЕВЬЕВ

Порода: Сосна иск. происхождения

| Ступени<br>толщины см | Количество деревьев по категориям состояния, шт. |      |     |     |     |    |     |    |    |      |                   |    |      |                   |    |    | Всего деревьев по<br>ступеням<br>толщины |                                |
|-----------------------|--|------|-----|-----|-----|----|-----|----|----|------|-------------------|----|------|-------------------|----|----|--|--------------------------------|
|                       | I  | II   | III | IV  |     | V  |     | VI |    |      | ветровал, бурелом |    |      | аварийные деревья |    |    | шт.                                      | в т.ч.<br>подлежат<br>рубке, % |
|                       |  |      |     | НЗ  | З   | НЗ | З   | НЗ | З  | О    | НЗ                | З  | О    | НЗ                | З  | О  |  |                                |
| 1                     | 2  | 3    | 4   | 5   | 6   | 7  | 8   | 9  | 10 | 11   | 12                | 13 | 14   | 15                | 16 | 17 | 18                                       | 19                             |
| 8                     |  |      |     |     |     |    |     |    |    | 2    |                   |    |      |                   |    |    | 2  | 100,0                          |
| 12                    |  |      | 1   |     |     |    |     |    |    | 11   |                   |    | 3    |                   |    |    | 15                                       | 100,0                          |
| 16                    | 4  | 9    | 3   | 5   |     |    | 6   |    |    | 30   |                   |    | 6    |                   |    |    | 63                                       | 79,4                           |
| 20                    | 14   | 8    |     | 2   |     |    | 9   |    |    | 30   |                   |    | 7    |                   |    |    | 70                                       | 68,6                           |
| 24                    | 7  | 7    | 1   |     | 1   |    | 4   |    |    | 9    |                   |    | 10   |                   |    |    | 39                                       | 61,5                           |
| 28                    | 6  | 2    |     |     | 1   |    |     |    |    | 7    |                   |    | 3    |                   |    |    | 19                                       | 52,6                           |
| 32                    | 2  | 1    |     |     |     |    |     |    |    | 3    |                   |    | 1    |                   |    |    | 7  | 57,1                           |
| 36                    | 2  |      |     |     |     |    |     |    |    | 1    |                   |    |      |                   |    |    | 3  | 33,3                           |
| Итого, шт             | 35   | 27   | 5   | 7   | 2   |    | 19  |    |    | 93   |                   |    | 30   |                   |    |    | 218                                      | 156                            |
| Итого, шт %           | 16,0   | 12,4 | 2,3 | 3,2 | 0,9 |    | 8,7 |    |    | 42,7 |                   |    | 13,8 |                   |    |    | 100,0                                    | 71,6                           |
| Итого, м³             | 17,2   | 9,8  | 1,1 | 1,4 | 1,2 |    | 5,7 |    |    | 28,7 |                   |    | 11,4 |                   |    |    | 76,5                                     | 49,5                           |
| Итого, м³ %           | 22,5   | 12,8 | 1,4 | 1,8 | 1,6 |    | 7,5 |    |    | 37,5 |                   |    | 14,9 |                   |    |    | 100                                      | 64,7                           |

Ведомость перечета деревьев назначенных в рубку

ВРЕМЕННАЯ ПРОБНАЯ ПЛОЩАДЬ № 2

Субъект Российской Федерации Воронежская область

Лесничество (лесопарк) Богучарское Квартал 36 Выдел 3

Площадь 3 га.

Номер очага вредных организмов Размер пробной площади 1,8 га.

Таксационная характеристика:

тип леса СТР ; состав 10СО ; возраст 62 ; бонитет 1

полнота 0.6/0.7 ; Запас на га 287 возобновление отсутствует

Время и причина ослабления лесного насаждения: корневая гниль

Тип очага вредных организмов:

Фаза развития очага вредных организмов:

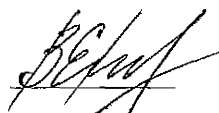
Средневзвешенная категория санитарного состояния обследуемого лесного участка 2,01

Состояние лесного насаждения, намечаемые мероприятия: с нарушенной устойчивостью  
требуется проведение выборочной санитарной рубки

Исполнитель работ по проведению лесопатологического обследования:

ФИО Ефремов В.В.

Подпись



Дата составления документа 30.11.2017 г.

Телефон

8 (47305) 5-64-87

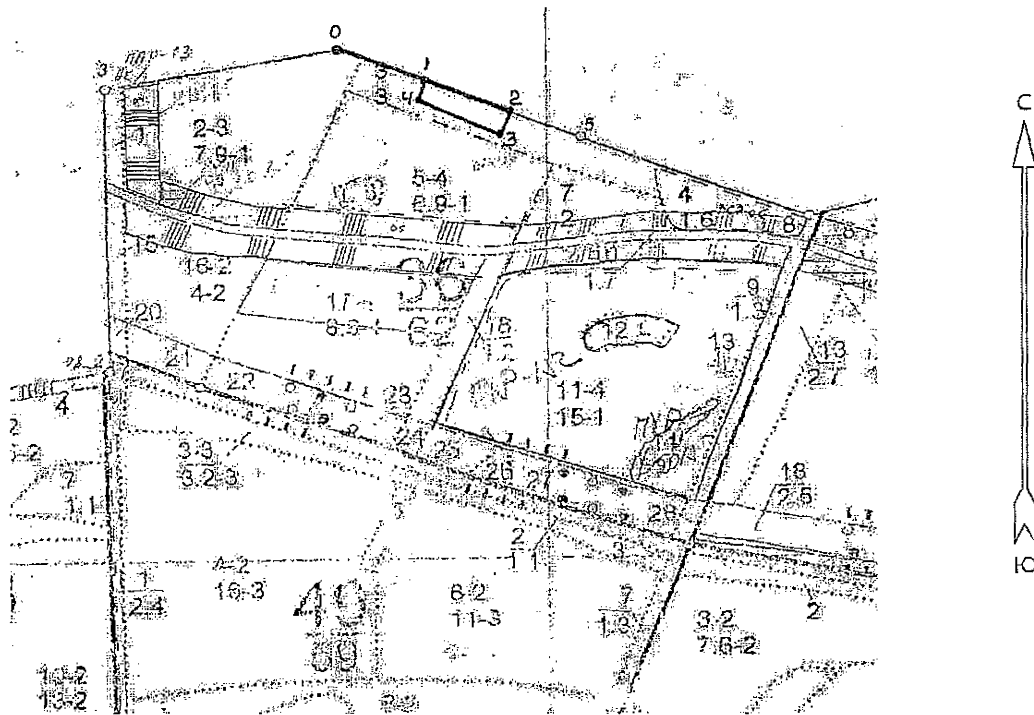
## ВЕДОМОСТЬ ПЕРЕЧЕТА ДЕРЕВЬЕВ

Порода: Сосна иск. происхождения

| Ступени<br>толщины см | Количество деревьев по категориям состояния, шт. |       |     |    |      |    |     |    |    |      |                   |    |     |                   |    |    | Всего деревьев по<br>ступеням<br>толщины |                                |
|-----------------------|--|-------|-----|----|------|----|-----|----|----|------|-------------------|----|-----|-------------------|----|----|--|--------------------------------|
|                       | I  | II    | III | IV |      | V  |     | VI |    |      | ветровал, бурелом |    |     | аварийные деревья |    |    | шт.                                      | в т.ч.<br>подлежат<br>рубке, % |
|                       |  |       |     | НЗ | З    | НЗ | З   | НЗ | З  | О    | НЗ                | З  | О   | НЗ                | З  | О  |  |                                |
| 1                     | 2  | 3     | 4   | 5  | 6    | 7  | 8   | 9  | 10 | 11   | 12                | 13 | 14  | 15                | 16 | 17 | 18                                       | 19                             |
| 8                     |  |       |     |    | 7    |    |     |    |    | 16   |                   |    | 9   |                   |    |    | 32                                       | 100,0                          |
| 12                    |  | 26    | 4   |    | 11   |    | 12  |    |    | 50   |                   |    | 11  |                   |    |    | 114                                      | 77,2                           |
| 16                    | 42   | 90    | 10  |    | 12   |    | 13  |    |    | 57   |                   |    | 10  |                   |    |    | 234                                      | 43,6                           |
| 20                    | 139  | 177   | 2   |    | 9    |    | 7   |    |    | 29   |                   |    | 9   |                   |    |    | 372                                      | 15,0                           |
| 24                    | 75   | 124   | 1   |    | 6    |    | 3   |    |    | 20   |                   |    | 2   |                   |    |    | 231                                      | 13,8                           |
| 28                    | 69   | 49    |     |    | 2    |    |     |    |    | 11   |                   |    |     |                   |    |    | 131                                      | 9,9                            |
| 32                    | 21   | 14    |     |    | 3    |    |     |    |    | 9    |                   |    |     |                   |    |    | 47                                       | 25,5                           |
| 36                    | 18   | 2     |     |    |      |    |     |    |    | 2    |                   |    |     |                   |    |    | 22                                       | 9,1                            |
| 40                    | 17   |       |     |    |      |    |     |    |    | 1    |                   |    |     |                   |    |    | 18                                       | 5,5                            |
| 44                    | 8  |       |     |    |      |    |     |    |    |      |                   |    |     |                   |    |    | 8  |                                |
| 48                    |  |       |     |    |      |    |     |    |    |      |                   |    |     |                   |    |    |  |                                |
| Итого, шт             | 389  | 482   | 17  |    | 50   |    | 35  |    |    | 195  |                   |    | 41  |                   |    |    | 1209                                     | 338                            |
| Итого, шт %           | 32,2   | 39,9  | 1,4 |    | 4,1  |    | 2,9 |    |    | 16,1 |                   |    | 3,4 |                   |    |    | 100,0                                    | 27,9                           |
| Итого, м³             | 223,2  | 182,7 | 3,1 |    | 13,2 |    | 6,7 |    |    | 53,7 |                   |    | 6,5 |                   |    |    | 489,1                                    | 83,2                           |
| Итого, м³ %           | 45,6   | 37,4  | 0,6 |    | 2,7  |    | 1,4 |    |    | 11,0 |                   |    | 1,3 |                   |    |    | 100,0                                    | 17,0                           |

М 1:10000

Абрис участка



Условные обозначения:



обследованная площадь

| № выдела  | Ленты (круговой площадки) перечета |          |           |           |            |
|---|------------------------------------|----------|-----------|-----------|------------|
|   | № ленты (площадки)                 | длина, м | ширина, м | радиус, м | площадь га |
| Произведен сплошной пересчет деревьев на площади 0,5 га |                                    |          |           |           |            |
|   |                                    |          |           |           |            |

| Номера точек | Координаты (в формате DD.DDDDD) |        | Румбы линий | Длина, м |
|--------------|---------------------------------|--------|-------------|----------|
|              | Долгота                         | Широта |             |          |
| 0 - 1        |                                 |        | ЮВ 67° 00'  | 146      |
| 1 - 2        |                                 |        | ЮВ 67° 00'  | 140      |
| 2 - 3        |                                 |        | ЮЗ 23° 00'  | 44       |
| 3 - 4        |                                 |        | СЗ 65° 00'  | 140      |
| 4 - 1        |                                 |        | СВ 23° 00'  | 40       |

Исполнитель работ по проведению лесопатологического обследования:

ФИО

Ефремов В.В.

Подпись

Дата составления документа

30.11.2017 г.

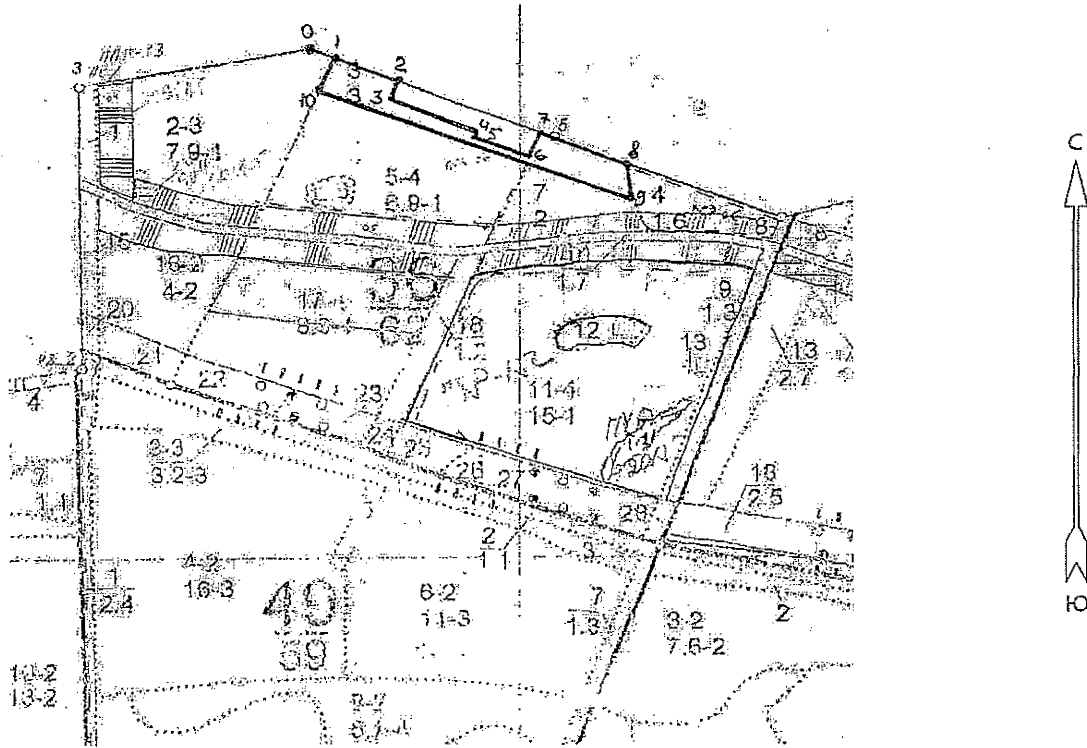
Телефон

8 (47365) 5-64-87



М 1:10000

Абрис участка



Условные обозначения:



обследованная площадь

| № выдела   | Ленты (круговой площадки) перечега |          |           |           |            |
|--|------------------------------------|----------|-----------|-----------|------------|
|  | № ленты (площадки)                 | длина, м | ширина, м | радиус, м | площадь га |
| Произведен сплошной перечет деревьев на площади 1,8 га |                                    |          |           |           |            |

| Номера точек | Координаты (в формате DD.DDDDD) |        | Румбы линий | Длина, м |
|--------------|---------------------------------|--------|-------------|----------|
|              | Долгота                         | Широта |             |          |
| 0 - 1        |                                 |        | ЮВ 67° 00'  | 40       |
| 1 - 2        |                                 |        | ЮВ 67° 00'  | 106      |
| 2 - 3        |                                 |        | ЮЗ 23° 00'  | 40       |
| 3 - 4        |                                 |        | ЮВ 65° 00'  | 140      |
| 4 - 5        |                                 |        | ЮЗ 23° 00'  | 10       |
| 5 - 6        |                                 |        | ЮВ 67° 00'  | 100      |
| 6 - 7        |                                 |        | СВ 23° 00'  | 54       |
| 7 - 8        |                                 |        | ЮВ 67° 00'  | 130      |
| 8 - 9        |                                 |        | ЮВ 06° 00'  | 67       |
| 9 - 10       |                                 |        | СЗ 67° 00'  | 505      |
| 10 - 1       |                                 |        | СВ 23° 00'  | 60       |

Исполнитель работ по проведению лесопатологического обследования:

ФИО

Ефремов В.В.

Подпись

Дата составления документа

30.11.2017 г.

Телефон

8 (47365) 5-64-87

Лесничество ПОДКОЛОДНОВСКОЕ

Категория защитности ПРОТИВОЭРОЗИОННЫЕ ЛЕСА

Квартал

36

-----

|   |       |   |         |       |      |     |     |     |       |       |        |       |            |       |       |         |             |                |   |
|---|-------|---|---------|-------|------|-----|-----|-----|-------|-------|--------|-------|------------|-------|-------|---------|-------------|----------------|---|
| : | N     | : | Состав: | я:    | Воз: | Вы: | Ди: | Кл: | Во:   | -:    | Тип    | :     | Зап.сырор: | К:    | Запас | дес.МЗ: | :           |                |   |
| : | выде- | : | Подрос: | р:    | :    | :   | :   | ни- | :     | :     | дес.мЗ | :     | л:         | ----- | :     | :       | :           |                |   |
| : | ла    | : | Подлес: | у:    | ра   | :   | со: | ам: | во:   | тет:  | леса:  | ----- | :          | сухо: | ед.:  | захл:   | :           |                |   |
| : | :     | : | Почва   | :     | с:   | :   | :   | зр: | :     | :     | на     | :     | в т.:      | т:    | стоя: | дер:    | -----       | Хозяйственные: |   |
| : | ----- | : | Особен: | ----- | ст   | :   | та: | ет: | ----- | ----- | 1 га:  | ч.по: | о:         | :     | :     | об-     | :           |                |   |
| : | Пло-  | : | выдела: | вы:   | :    | :   | гр: | :   | ТЛУ   | ----- | сос-   | в:    | ста-       | ----- | :     | щий:    | мероприятия | :              |   |
| : | щадь, | : | Хар-    | ка:   | со:  | :   | р   | :   | пол:  | :     | на     | :     | тав-       | :     | а:    | рого:   | ре-         | -----          | : |
| : | га    | : | л/к     | :     | та:  | :   | :   | во: | но-   | :     | выде:  | ляю-  | р:         | :     | дин:  | лик-    | :           | :              | : |
| : | :     | : | и пр.:  | яр:   | :    | :   | зр: | та: | :     | ле    | :      | щим   | :          | н:    | :     | :       | вид         | :              | : |

-----

3 лесные культуры

3,0 10СО 1 48 18 20 3 1 СТР 23 69  
18 2 ,7 А2 69

культуры-55 г., ВСПАШ.БОРОЗД., ПОСАДКА РУЧНАЯ, состояние  
ХОРОШИЕ

4 лесные культуры

1,6 6СО 1 53 16 18 3 2 СЗЛ 15 14 2  
4СО 13 36 9 12 2 ,7 А1 24 10

культуры-50 г., ВСПАШ.БОРОЗД., ПОСАДКА РУЧНАЯ, состояние  
УДОВЛЕТВОРИТЕЛЬНЫЕ

повреждение ФИТОВРЕДИТЕЛИ, СОСНА ОБ. ИСКУС, СЛАВАЯ,  
КОРНЕВАЯ ГУБКА

ПОЛНОТА В РЯДАХ, ДО 0,9, УСЫХАЮЩИХ ДЕРЕВЬЕВ, 10%

5 лесные культуры

6,9 10СО 1 63 23 26 4 1 СТР 37 255 2 7  
23 2 ,8 А2 255

культуры-40 г., ВСПАШ.БОРОЗД., ПОСАДКА РУЧНАЯ, состояние  
ХОРОШИЕ

повреждение ФИТОВРЕДИТЕЛИ, СОСНА ОБ. ИСКУС, СЛАВАЯ,  
КОРНЕВАЯ ГУБКА

УСЫХАЮЩИХ ДЕРЕВЬЕВ, 10%

6 вырубка- 00 г. СО 1 СТР

,3 А2

пней 300 шт/га

культуры-40 г., ВСПАШ.БОРОЗД., ПОСАДКА РУЧНАЯ, состояние  
ПОГИБШИЕ, ФИТОВРЕДИТЕЛИ

ОЧАГ КОРНЕВОЙ ГУБКИ

ВЫБ. САНР. 2 ОЧ  
10%

ВВОД ЛИСТ. ПОР

ПРОХ. РУБКА

15%

Л. КУЛЬТУРЫ

рток N 12 А

