

УТВЕРЖДАЮ:

Должность: Заместитель руководителя управления
лесного хозяйства Воронежской области

Ф.И.О М.В. Скрынникова *Скрынникова*

Дата 19.03.2018

**Акт
лесопатологического обследования № 1472**

лесных насаждений

Песковского
Воронежской области

лесничества (лесопарка)
(субъект Российской Федерации)

Способ лесопатологического обследования:

1. Визуальный

2. Инструментальный

Место проведения

Участковое лесничество	Урочище (дача)	Квартал (кварталы)	Выдел (выделы)	Площадь, га
Петровское		6	16	3

Лесопатологическое обследование проведено на общей площади

3

га.

2. Инструментальное обследование лесного участка:

кв.6 в.16

2.1 Фактическая таксационная характеристика лесного насаждения таксационному описанию.

не соответствует

Причины несоответствия:

давность лесоустройства (2002 год)

Ведомость лесных участков с выявленными несоответствиями таксационным описаниям приведена в приложении 1 к Акту.

2.2. Состояние насаждений:

с нарушенной устойчивостью

V

с утраченной устойчивостью

--

причины повреждения:

губка корневая; устойчивый низовой пожар 4-10 летней давности низкой интенсивности

Заселено (отработано) стволовыми вредителями:

Вид вредителя	Порода	Встречаемость (% заселённых деревьев)	Степень заселения лесного насаждения (слабая, средняя, сильная)

Повреждено огнём:

Вид пожара	Порода	Состояние корневых лап		Состояние корневой шейки		Подсушивание луба	
		процент повреждённых огнём корней	процент деревьев с данным повреждением	ожог корневой шейки по окружности (1/4; 2/4;3/4;более 3/4)	процент деревьев с данным повреждением	по окружности (1/4; 2/4;3/4;более 3/4)	процент деревьев с данным повреждением
Устойчивый низовой пожар 4-10 летней давности низкой	Сосна иск. происхождения			более 3/4	15		

Поражено болезнями:

Вид болезни	Порода	Встречаемость (% поражённых деревьев)	Степень поражения лесного насаждения (слабая, средняя, сильная)
Корневая губка	Сосна иск. происхождения	29.9	средняя

2.3. Выборке подлежит 30.6 % деревьев по запасу
в том числе:

ослабленных % (причины назначения)

сильно ослабленных 12,5 % (причины назначения) (корневая губка)
усыхающих 0.9 % (причины назначения) (хв. насаждение)
свежего сухостоя 1.9 %,

в том числе: свежего ветровала %;
свежего бурелома %;
старого ветровала %;

в том числе: старого бурелома 7.5 %;
старого сухостоя 7.8 %;
аварийные %;

2.4. Полнота лесного насаждения после уборки деревьев, подлежащих рубке, составит 0.43

Критическая полнота для данной категории лесных насаждений составляет: 0.3

ЗАКЛЮЧЕНИЕ

С целью предотвращения негативных процессов или снижения ущерба от их воздействия назначено:

Участково е лесничеств о	Урочище (дача)	Квартал	Выдел	Площадь, выдела, га	Вид мероприят ия	Площадь, мероприяти я, га	Порода	Запас на выдел, кбм	Крайние сроки проведени я
Петровско е		6	16	3	выборочная санитарная рубка	3	Сосна иск. происхожде ния	202.6	2020

Ведомость перечета деревьев назначенных в рубку и абрис лесного участка прилагаются (приложение 2 и 3 к Акту)

Меры по обеспечению возобновления: **не требуется**

С целью предотвращения негативных процессов или снижения ущерба от их воздействия назначается проведение **выборочной санитарной рубки на площади 3 га**

Мероприятия, необходимые для предупреждения повреждения или поражения смежных насаждений: своевременное проведение назначенных мероприятий; проведение мероприятий в кратчайшие сроки

Сведения для расчёта степени повреждения:

год образования старого сухостоя 2009-2016 ;

основная причина повреждения древесины гнили; стволовые вредители

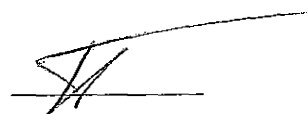
Дата проведения обследований 15.08.2017

Исполнитель работ по проведению лесопатологических обследований:

ФИО

Трунтаев П.В.

Подпись



Ведомость лесных участков с выявленными несоответствиями таксационным описаниям

Источник данных	Год проведения лесоустройства	Номер квартала	Номер выдела	Площадь выдела, га	Целевое назначение лесов	Категория защитных лесов	Номер лесопатологического выдела	Площадь лесопатологического выдела, га	Таксационная характеристика										Заложено пробных площадей	
									состав	порода	возраст, лет	средняя высота, м	средний диаметр, см	тип леса	тип условий местопрорастания	полнота	бонитет	запас, кубм/га	количество, шт.	общая площадь, га
ТО	2002	6	16	3	защитные	ОСОБО ЦЕННЫЕ ЛЕСА			10СО	СО	58	18	20	ССРГ	В2	0.7	2	230		
Ф		6	16	3	защитные	Ценные леса: леса, расположенные в пустынных, полупустынных, лесостепных, лесотундровых зонах, степях, горах			10СО	СО	73	19	22	ССРГ	В2	0.51 / 0.61	2	221	проведен сплошной подсчет деревьев на выделе	3

Примечание: в колонке "запас, кубм/га" показан общий запас древесины на гектар (сырораствующий, сухостой и захламленности)

В колонке "полнота" указана фактическая полнота: в числителе - полнота по живой (растущей) части насаждения, в знаменателе - полнота рассчитана от общего запаса древесины на 1 гектаре (сырораствующие + сухостой + захламленность)

Список возможных используемых буквенных сокращений в колонке "порода" и "состав":

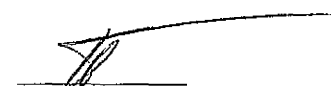
А - акация белая; Б - береза бородавчатая; В - вяз обыкновенный; ВМ - вяз мелколистный; ГШ - груша; ДБ - дуб байрачный семенной; ДБН - дуб байрачный низкоствольный; ДБП - дуб байрачный порослевой высокоствольный; ДН - дуб нагорный семенной; ДНН - дуб нагорный низкоствольный; ДНП - дуб нагорный порослевой высокоствольный; ДП - дуб пойменный семенной; ДПН - дуб пойменный низкоствольный; ДПП - дуб пойменный порослевой высокоствольный; КЛН - клен остролистный низкоствольный; КЛО - клен остролистный высокоствольный; КЛП - клен полевой; КЛЯ - клен ясенелистный; ЛП - липа; ОЛЧ - ольха черная; ОС - осина; С - сосна обыкновенная естественного происхождения; СО - сосна обыкновенная искусственного происхождения; ТБ - тополь белый; ТГ - тополь гибридный; ТЧ - тополь черный; ЯБ - яблоня; ЯЗ - ясень зеленый; ЯО - ясень обыкновенный; ЯОВ - ясень обыкновенный высокоствольный; ЯОН - ясень обыкновенный низкоствольный.

Исполнитель работ по проведению лесопатологического обследования:

ФИО

Трунтаев П.В.

Подпись



Ведомость перечета деревьев назначенных в рубку

ВРЕМЕННАЯ ПРОБНАЯ ПЛОЩАДЬ №

Субъект Российской Федерации Воронежская область

Лесничество (лесопарк) Песковское Квартал 6 Выдел 16

Площадь 3 га.

Номер очага вредных организмов _____ Размер пробной площади 3 га.

Таксационная характеристика:

тип леса ССРТ состав 10С0 ; возраст 73 ; бонитет 2

полнота 0.51 / 0.61 Залас на га 221 возобновление отсутствует

Время и причина ослабления лесного насаждения: губка корневая; устойчивый низовой пожар 4-10 летней давности низкой интенсивности

Тип очага вредных организмов: _____

Фаза развития очага вредных организмов: _____

Средневзвешенная категория санитарного состояния обследуемого лесного участка: 2.22

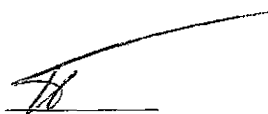
Состояние лесного насаждения, намечаемые мероприятия: насаждение с нарушенной устойчивостью, требуется проведение выборочной санитарной рубки

Исполнитель работ по проведению лесопатологического обследования:

ФИО

Трунтаев П.В.

Подпись



Дата составления документа

20.08.2017

Телефон

89102838687

ВЕДОМОСТЬ ПЕРЕЧЕТА ДЕРЕВЬЕВ

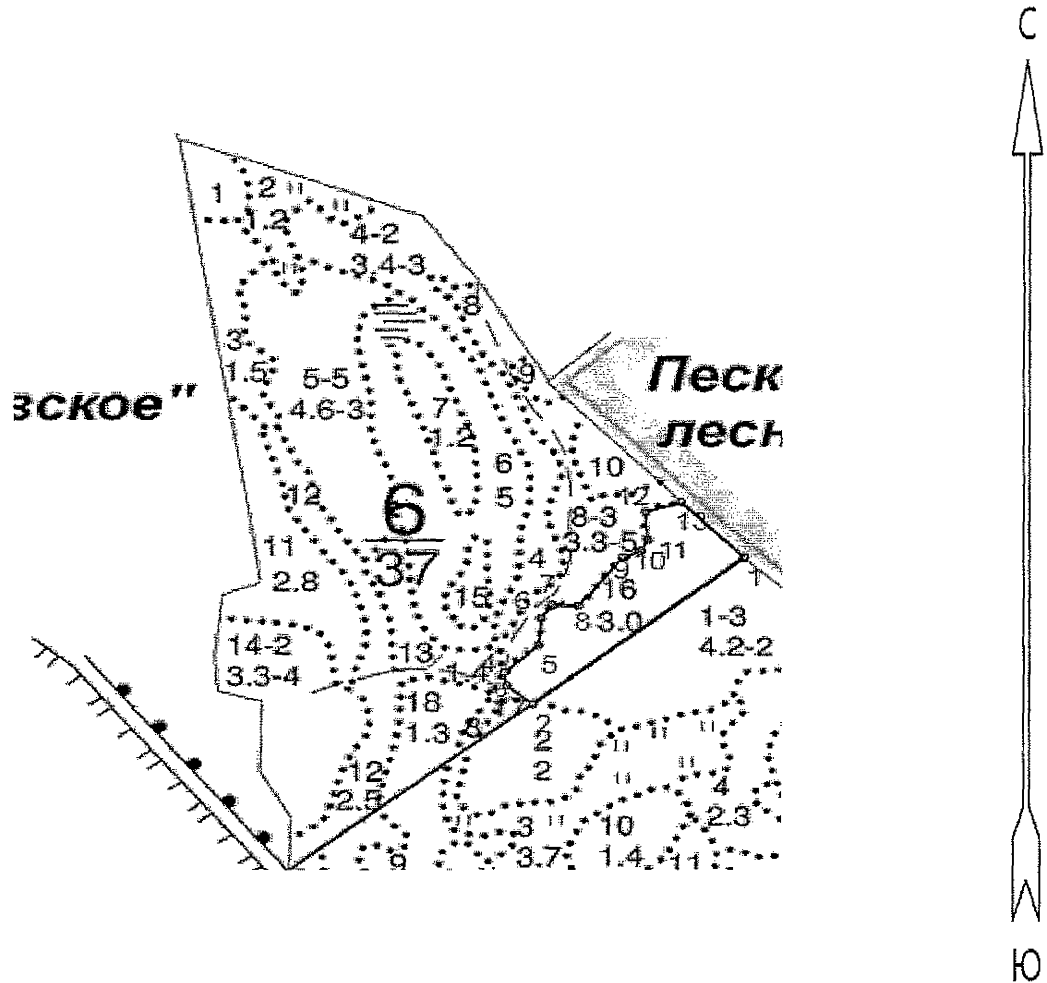
Порода: Сосна иск. происхождения

Ступени толщины см	Количество деревьев по категориям состояния, шт.																Всего деревьев по ступеням толщины	
	I	II	III	IV		V		VI			ветровал, бурелом			аварийные деревья			шт.	в т.ч. подлежат рубке, %
				НЗ	З	НЗ	З	НЗ	З	О	НЗ	З	О	НЗ	З	О		
1	2	3	4	5	6	7	8	9	10	11	12	13	14	15	16	17	18	19
8					1					2			1				4	100.00
12	15	26	5		5		3			20			8				82	50.00
16	145	111	32		2		6			24			31				351	27.07
20	201	152	40		4		1			34			46				478	26.15
24	208	146	59		2		5			40			44				504	29.76
28	88	52	21		2		6			14			13				196	28.57
32	36	5	15		1		3			7			6				73	43.84
36	22	3	6		1		2			5							39	35.90
40	5	2	3														10	30.00
44	3	1	1														5	20.00
48	2		1														3	33.33
52																		
56																		
60																		
64																		
68																		
72																		
76																		
80																		
Итого, шт	725	498	183		18		26			146			149				1745	522
Итого, шт %	41.6	28.5	10.5		1.0		1.5			8.4			8.5				100.0	29.9
Итого, м³	294.9	166.0	82.9		5.9		12.4			51.9			49.5				663.5	202.6
Итого, м³ %	44.4	25.0	12.5		0.9		1.9			7.8			7.5				100.0	30.6

Абрис участка

кв.6 в.16

М 1:10000



Условные обозначения:



границы обследованного участка

№ выдела	Ленты (круговой площадки) пересчета				
	№ ленты (площадки)	длина, м	ширина, м	радиус, м	площадь га
Произведен сплошной пересчет деревьев на площади 3,0 га					

Исполнитель работ по проведению лесопатологического обследования:

ФИО

Грунтаев П.В.

Подпись

Дата составления документа

20.08.2017

Телефон

89102838687

Приложение 3 к акту лесопатологического
обследования

часть 2

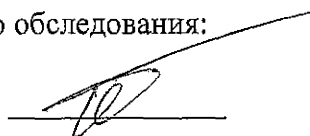
Номера точек	Румбы линий	Длина, м
1 - 2	ЮЗ 43°00'	337.0
2 - 3	СЗ 56°30'	42.5
3 - 4	СЗ 13°00'	20.0
4 - 5	СВ 39°30'	57.0
5 - 6	СЗ 3°00'	40.0
6 - 7	СВ 30°00'	24.5
7 - 8	СВ 85°30'	31.0
8 - 9	СВ 30°00'	90.0
9 - 10	СВ 59°30'	23.0
10 - 11	СВ 21°30'	19.0
11 - 12	СЗ 12°00'	41.0
12 - 13	СВ 64°30'	46.5
13 - 1	ЮВ 50°30'	112.5

Исполнитель работ по проведению лесопатологического обследования:

ФИО

Трунтаев П.В.

Подпись



Дата составления документа

20.08.2017

Телефон

89102838687

Лесничество ПЕТРОВСКОЕ

Категория защитности ОСОБО ЦЕННЫЕ ЛЕСА

Квартал 6

: N	: Состав:	я:	Воз:	Вы:	Ди:	Кл:	Во-:	Тип	: Зап. сырор:	К:	Запас	лес. МЗ:	:
: выде-	: Подрос:	р:	:	:	:	ни-	:	: дес. мЗ	: л:	-----	:	:	:
: ла	: Подлес:	у:	ра	: со:	ам:	во:	тет:	леса:	-----	:	сухо:	ед.	: захл:
:	: Почва	: с:	:	:	зр:	:	:	: на	: в т.	: т:	стоя:	дер:	-----
: -----	: Особен:	-----	ст	: та:	ет:	-----	-----	: 1 га:	: ч. по:	: о:	:	:	об-
: Пло-	: выдела:	вы:	:	:	гр:	:	ТЛУ	-----	: сос-	: в:	ста:	-----	: щий:
: щадь,	: Хар-ка:	со:	:	:	р	: пол:	:	: на	: тав-	: а:	рого:	ре-	-----
: га	: л/к	: та:	:	:	во:	но-	:	: выде:	: ляю-	: р:	:	дин:	лик-
:	: и пр.:	яр:	:	:	зр:	та:	:	: ле	: щим	: н:	:	:	вид

16 лесные культуры

3,0 10СО 1 58 18 20 3 2 ССРТ 23 69
18 2 ,7 В2 69

культуры-45 г., ВСПАШ. БОРОЗД., ПОСАДКА РУЧНАЯ, состояние
ХОРОШИЕ

17 лесные культуры

,1 8СО 1 55 17 20 3 2 ССРТ 19 2
2В 17 2 ,6 В2 2

+ ДПН

культуры-48 г., ВСПАШ. БОРОЗД., ПОСАДКА РУЧНАЯ, состояние
УДОВЛЕТВОРИТЕЛЬНЫЕ
повреждение ФИТОВРЕДИТЕЛИ, СОСНА ОБ. ИСКУС, СРЕДНЯЯ,
КОРНЕВАЯ ГУБКА

18 10ДПН 1 75 20 36 8 3 ДПСВ 16 21 3

1,3 + ЛП 20 3 ,6 Д2П 21
+ ОС
+ В

подлесок: КЛТ КРЛ СР.ГУСТ

селекционная оценка: НОРМАЛЬНЫЕ

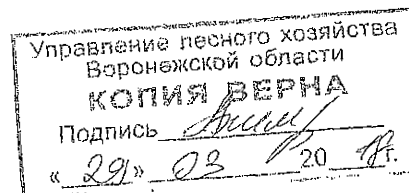
19 ДОРОГИ ГРУНТОВЫЕ

,2 ЛЕСОХОЗЯЙСТВЕННАЯ, ширина 4,0 м, протяженность 0,5 км,
УДОВЛЕТВОРИТЕЛЬНОЕ

20 ПРОСЕКИ КВАРТАЛЬНЫЕ

,1 ширина 4,0 м, протяженность 0,6 км, ЧИСТАЯ

Итого по кварталу



РУБ. ОБНОВ. 204

100%

ЕСТЕСТ. ВОЗОБ.