

УТВЕРЖДАЮ:

Должность: Заместитель руководителя управления
лесного хозяйства Воронежской области

Ф.И.О М.В. Скрынникова *Скрынникова*

Дата 29.09.2018

Акт
лесопатологического обследования № 1471

лесных насаждений

Песковского
Воронежской области

лесничества (лесопарка)
(субъект Российской Федерации)

Способ лесопатологического обследования:

1. Визуальный

2. Инструментальный

Место проведения

Участковое лесничество	Урочище (дача)	Квартал (кварталы)	Выдел (выделы)	Площадь, га
Петровское		14	13	8.7
Петровское		14	16	17.0

Лесопатологическое обследование проведено на общей площади

25.7 га.

1. Визуальное лесопатологическое обследование:

квартал 14, выдел 13, площадь 8.7 га

квартал 14, выдел 16, лесопатологический выдел 1, площадь 1.5 га

квартал 14, выдел 16, лесопатологический выдел 2, площадь 2.6 га

Наземное

Дистанционное

1.1 На площади **12.8 га** фактическая таксационная характеристика лесного насаждения **не соответствует** таксационному описанию.

Причины несоответствия: **давность лесоустройства (2002 года)**

Список участков с выявленными несоответствиями приведён в приложении 1 к настоящему Акту.

1.2. Лесные насаждения с нарушенной и утраченной устойчивостью выявлены на _____ га:

Участковое лесничество	Урочище (дача)	Площадь, га		Причина ослабления (гибели)
		с нарушенной устойчивостью	с утраченной устойчивостью	
Итого				

Состояние обследованных лесных насаждений приведено в приложении 1.1 - 1.4 к Акту в зависимости от

1.3. В обследованных лесных участках прогнозируется:

Прогноз	Площадь, га
Ослабление лесных насаждений	
Усыхание лесных насаждений различной степени	
Развитие очагов вредных организмов	

1.4. Обнаружено загрязнение лесного участка отходами и выбросами: **промышленными**

бытовыми

Вид загрязнения	Размеры загрязнения			Объём, кубм	Площадь загрязнения, га
	длина, м	ширина, м	высота, м		

ЗАКЛЮЧЕНИЕ

Оценка текущего санитарного и лесопатологического состояния лесных насаждений, назначенные профилактические мероприятия по защите лесов агитационные мероприятия:

Гарь.

В насаждении присутствует неликвидная древесина

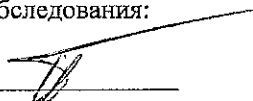
В соответствии с пунктом 42, 43 приказа Минприроды РФ от 12.09.2016 № 470 "Об утверждении правил осуществления мероприятий по предупреждению распространения вредных организмов" в насаждении назначается уборка неликвидной древесины на площади 2,6 га

Исполнитель работ по проведению лесопатологического обследования:

ФИО

Трунтаев П.В.

Подпись _____



1. Визуальное лесопатологическое обследование:

квартал 14, выдел 16, лесопатологический выдел 3, площадь 12.9 га

Наземное

 V

Дистанционное

1.1 На площади **12.9 га** фактическая таксационная характеристика лесного насаждения **не соответствует** таксационному описанию.

Причины несоответствия: **давность лесоустройства (2002 года)**

Список участков с выявленными несоответствиями приведён в приложении 1 к настоящему Акту.

1.2. Лесные насаждения с нарушенной и утраченной устойчивостью выявлены на _____ га:

Участковое лесничество	Урочище (дача)	Площадь, га		Причина ослабления (гибели)
		с нарушенной устойчивостью	с утраченной устойчивостью	
Итого				

Состояние обследованных лесных насаждений приведено в приложении 1.1 - 1.4 к Акту в зависимости от

1.3. В обследованных лесных участках прогнозируется:

Прогноз	Площадь, га
Ослабление лесных насаждений	
Усыхание лесных насаждений различной степени	
Развитие очагов вредных организмов	

1.4. Обнаружено загрязнение лесного участка отходами и выбросами: **промышленными**

бытовыми

Вид загрязнения	Размеры загрязнения			Объём, кубм	Площадь загрязнения, га
	длина, м	ширина, м	высота, м		

ЗАКЛЮЧЕНИЕ

Оценка текущего санитарного и лесопатологического состояния лесных насаждений, назначенные профилактические мероприятия по защите лесов агитационные мероприятия:

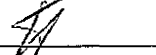
Вырубка.

Исполнитель работ по проведению лесопатологического обследования:

ФИО

Трунтаев П.В.

Подпись _____



Ведомость лесных участков с выявленными несоответствиями таксационным описаниям

Источники данных	Год проведения лесосурьейства	Номер квартала	Номер выдела	Площадь выдела, га	Целевое назначение лесов	Категория защитных лесов	Номер лесопатологического выдела	Площадь лесопатологического выдела, га	Таксационная характеристика										Заложено пробных площадей	
									состав	порода	возраст, лет	средняя высота, м	средний диаметр, см	тип леса	тип условий местопроизрастания	полнота	бонитет	запас, куб/га	количество, шт.	общая площадь, га
Т	2002	14	13	8.7	защитные	Запрет. полосы вдоль нерест.рек			10СО	СО	61	16	22	СЭЛ	А1	0.7	3	200		
Ф		14	13	8.7	защитные	Ценные леса: нерестоохранные полосы лесов			Гарь					СЭЛ	А1		3	130*		
Т	2002	14	16	17	защитные	Запрет. полосы вдоль нерест.рек			6С4С	СО	110	20	36	СЭЛ	А1	0.6	4	180		
Ф		14	16	17	защитные	Ценные леса: нерестоохранные полосы лесов	1	1.5	Гарь					СЭЛ	А1		4	100*		
Ф		14	16	17	защитные	Ценные леса: нерестоохранные полосы лесов	2	2.6	Гарь					СЭЛ	А1		4	100*		
Ф		14	17		защитные	Ценные леса: нерестоохранные полосы лесов	3	12.9	Вырубка											

Примечание: в колонке "запас, куб/га" показан общий запас древесины на гектар (сырорастиший, сухостоя и захламленности)

В колонке "полнота" указана фактическая полнота: в числителе - полнота по живой (растущей) части насаждений, в знаменателе - полнота рассчитана от общего запаса древесины на 1 гектаре (сырорастищие + сухостой + захламленность)

Список возможных используемых буквенных сокращений в колонке "порода" и "состав":

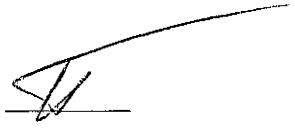
А - акация белая; Б - береза бородавчатая; В - вяз обыкновенный; ВМ - вяз мелколистный; ГШ - груша; ДБ - дуб байрачный семанной; ДБН - дуб байрачный низкостовольный; ДБП - дуб байрачный порослевой высокостовольный; ДН - дуб нагорный османной; ДНН - дуб нагорный низкостовольный; ДНП - дуб нагорный порослевой высокостовольный; ДП - дуб пойменный семанной; ДПН - дуб пойменный низкостовольный; ДПП - дуб пойменный порослевой высокостовольный; КЛН - клен остролиственный низкостовольный; КЛО - клен остролиственный высокостовольный; КЛП - клен полковой; КЛЯ - клен ясенелистный; ЛП - липа; ОЛЧ - ольха черная; ОС - осина; С - сосна обыкновенная естественного происхождения; СО - сосна обыкновенная искусственного происхождения; ТБ - тополь белый; ТГ - тополь гибридный; ТЧ - тополь черный; ЯБ - яблоня; ЯЗ - ясень зеленый; ЯО - ясень обыкновенный; ЯОВ - ясень обыкновенный высокостовольный; ЯОН - ясень обыкновенный низкостовольный.

Исполнитель работ по проведению лесопатологического обследования:

Ф.И.О.

Трунтаев П.В.

Подпись



Результаты проведения лесопатологического обследования лесных насаждений за **сентябрь** 2017 г.
(месяц)

Субъект Российской Федерации
Участковое лесничество

Воронежская область
Петровское

Лесничество (лесопарк)
Урочище (лесная дача)

Песковское

1	2	3	4	5	6	7	Таксационная характеристика лесного насаждения									17	Распределение деревьев по категориям состояния, % от запаса											29	30	31	32	Назначенные мероприятия			
							8	9	10	11	12	25	14	15	16		18	19	20	21	22	23	24	25	26	27	28					28а	33	34	
14	13	8.7	защитные	Ценные леса: нерестоохраняемые полосы лесов			Гарь						СЗЛ	3	130*																			уборка неликвидной древесины	8.7
14	16	1.7	защитные	Ценные леса: нерестоохраняемые полосы лесов	1	1.5	Гарь						СЗЛ	4	100*																		уборка неликвидной древесины	1.5	
14	16	1.7	защитные	Ценные леса: нерестоохраняемые полосы лесов	2	2.6	Гарь						СЗЛ	4	100*																		уборка неликвидной древесины	2.6	

Показатели, не соответствующие таксационному описанию отмечаются " * "

В колонке "полнота" указана фактическая полнота: в числителе - полнота по живой (растущей) части насаждения, в знаменателе - полнота рассчитана от общего запаса древесины на 1 гектаре (сырорастущие + сухой + захламленность)

Список возможных используемых буквенных сокращений в колонке "порода" и "состав":

А - акация белая; Б - береза бородавчатая; В - вяз обыкновенный; ВМ - вяз мелколистный; ГШ - груша; ДБ - дуб байрачный семенной; ДБН - дуб байрачный низкоствольный; ДБП - дуб байрачный порослевой высокоствольный; ДН - дуб нагорный семенной; ДНН - дуб нагорный низкоствольный; ДНП - дуб нагорный порослевой высокоствольный; ДП - дуб пойменный семенной; ДПН - дуб пойменный низкоствольный; ДПП - дуб пойменный порослевой высокоствольный; КЛН - клен остролистый низкоствольный; КЛЮ - клен остролистый высокоствольный; КЛШ - клен полвеи; КЛЯ - клен ясенелистный; ЛП - липа; ОЛЧ - ольха черная; ОС - осина; С - сосна обыкновенная естественного происхождения; СО - сосна обыкновенная искусственного происхождения; ТБ - тополь белый; ТГ - тополь гибридный; ТЧ - тополь черный; ЯБ - яблоня; ЯЗ - ясень зеленый; ЯО - ясень обыкновенный; ЯОВ - ясень обыкновенный высокоствольный; ЯОН - ясень обыкновенный низкоствольный.

Исполнитель работ по проведению лесопатологического обследования:

ФИО **Трунтаев П.В.**

Подпись 

Дата составления документа

01.09.2017

Телефон

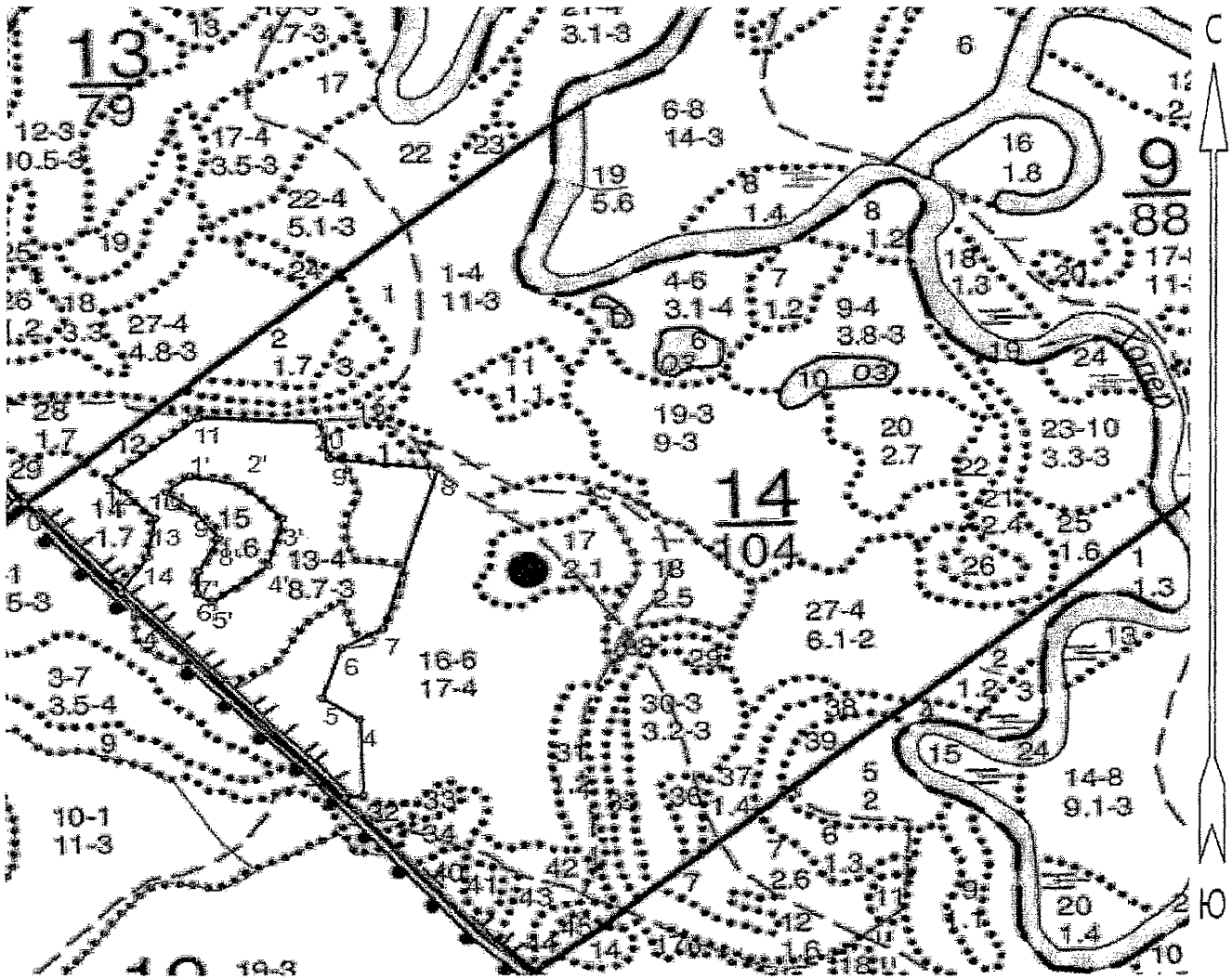
89102838687

Абрис участка

квартал 14; выдел(а) 13
квартал 14; выдел(а) 16; лесопатологический выдел 1 и 2

8.7 га
4.1 га

М 1:10000



Условные обозначения:



границы обследованного участка

№ выдела	Ленты (круговой площадки) перечета				
	№ ленты (площадки)	длина, м	ширина, м	радиус, м	площадь га
					12.8

Исполнитель работ по проведению лесопатологического обследования:

ФИО

Трунтаев П.В.

Подпись

Дата составления документа

01.09.2017

Телефон

89102838687

№№	Направление	Румб	Длина, м
0 - 1	ЮВ	49°00'	190.5
1 - 2	ЮВ	49°30'	442.5
2 - 3	СВ	72°30'	25.5
3 - 4	СЗ	9°30'	120.0
4 - 5	СЗ	63°30'	61.5
5 - 6	СВ	11°30'	84.0
6 - 7	СВ	53°30'	64.0
7 - 8	СВ	9°00'	264.0
8 - 9	ЮЗ	89°00'	146.0
9 - 10	СЗ	21°30'	59.0
10 - 11	ЮЗ	85°30'	161.5
11 - 12	ЮЗ	43°30'	152.0
12 - 13	ЮВ	51°30'	88.0
13 - 14	ЮЗ	2°00'	62.0
14 - 1	ЮЗ	25°30'	66.0

Не обследованная площадь

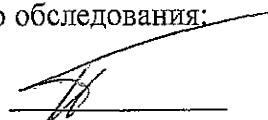
№№	Направление	Румб	Длина, м
1' - 2'	ЮВ	84°30'	72.0
2' - 3'	ЮВ	52°30'	75.0
3' - 4'	ЮЗ	7°30'	76.0
4' - 5'	ЮЗ	45°00'	94.5
5' - 6'	СЗ	63°30'	24.5
6' - 7'	СЗ	5°00'	35.0
7' - 8'	СВ	20°30'	58.5
8' - 9'	СЗ	43°00'	56.5
9' - 10'	СЗ	59°30'	47.5
10' - 1'	СВ	46°00'	41.0

Исполнитель работ по проведению лесопатологического обследования:

ФИО

Трунтаев П.В.

Подпись



Дата составления документа

01.09.2017

Телефон

89102838687

Лесничество ПЕТРОВСКОЕ

Категория защитности ЗАПРЕТ.ПОЛОСЫ ВДОЛЬ НЕРЕСТ.РЕК

Квартал 14

: N : Состав: я: Воз: Вы: Ди: Кл: Бо-: Тип : Зап. сырор: К: Запас дес. МЗ: :
: выде-: Подрос: р: : : : ни-: : дес. мЗ : л: -----: :
: ла : Подлес: у: ра : со: ам: во: тет: леса: -----: : сухо: ед.: захл: :
: : Почва : с: : : : зр: : : на : в т.: т: стоя: дер: ----: Хозяйственные: :
: -----: Особен: --: ст : та: ет: --: ----: ----: 1 га: ч. по: о: : : об-: :
: Пло- : выдела: вы: : : : гр: : ТЛУ : ----: сос-: в: ста-: ----: щий: мероприятия :
: щадь, : Хар-ка: со: : : р : : пол: : на : тав-: а: рого: ре-: ----: :
: га : л/к : та: : : : во: но-: : выде: ляю-: р: : дин: лик-: :
: : и пр.: яр: : : : зр: та: : ле : щим : н: : : вид : :

12 4С 1 13 3 4 1 3 ССРТ 1 1
1,4 ЗДН 3 1 ,5 В2 1
ЗОС

ПРОВЕД.Х/М ЭКОН.НЕЦЕЛЕСООБРАЗН

13 лесные культуры
8,7 10СО 1 61 16 22 4 3 СЗЛ 20 174
+ ДПН 16 2 ,7 А1 174

+ ОС

+ Б

единичные деревья

10С 130 21 44 1 2 9

культуры-42 г., ВСПАШ.БОРОЗД., ПОСАДКА РУЧНАЯ, СОСТОЯНИЕ УДОВЛЕТВОРИТЕЛЬНЫЕ

14 лесные культуры
1,7 10СО 1 14 3 4 1 4 СЗЛ 1 2
3 1 ,6 А1 2

единичные деревья

10С 70 15 24 1 3 2

культуры-89 г., ВСПАШ.БОРОЗД., ПОСАДКА РУЧНАЯ, СОСТОЯНИЕ УДОВЛЕТВОРИТЕЛЬНЫЕ

15 6Б 1 40 15 20 4 3 ССРТ 8 8
1,6 ЗОС 14 30 13 14 2 ,6 В2 13 4
1ДН 13 14 1

16 6С 1 110 20 36 6 4 СЗЛ 17 173 2 17 РУБ.ОБНОВ.ЗОЧ

17,0 4С 18 80 16 28 3 ,6 А1 289 116 2 25%

подрост: 10С (25) 1,5 м, 0,5 тыс.шт/га Л.КУЛЬТУРЫ

селекционная оценка: НОРМАЛЬНЫЕ ртк N 12 С

17 8С 1 130 19 44 7 4 ССРТ 8 14 2 2 РУБ.ОБНОВ.10Ч

