

УТВЕРЖДАЮ:

Должность: Заместитель руководителя управления  
лесного хозяйства Воронежской области

Ф.И.О М.В. Скрынникова *Скрынникова*

Дата 28.03.2018

Акт  
лесопатологического обследования № 1468

лесных насаждений

Воронежского  
Воронежской области

лесничества (лесопарка)  
(субъект Российской Федерации)

Способ лесопатологического обследования:

1. Визуальный

2. Инструментальный

Место проведения

Участковое лесничество	Урочище (дача)	Квартал (кварталы)	Выдел (выделы)	Площадь, га
Рамонское		34	20	1.5

Лесопатологическое обследование проведено на общей площади

1.5 га.

2. Инструментальное обследование лесного участка

2.1 Фактическая таксационная характеристика лесного насаждения таксационному описанию.

**не соответствует**

Причины несоответствия:

**техническая ошибка при лесоустройстве**

Ведомость лесных участков с выявленными несоответствиями таксационным описаниям приведена в приложении 1 к Акту.

2.2. Состояние насаждений:

с нарушенной устойчивостью

с утраченной устойчивостью

причины повреждения:

**Губка корневая**

Заселено (отработано) стволовыми вредителями:

Вид вредителя	Порода	Встречаемость (% заселённых деревьев)	Степень заселения лесного насаждения (слабая, средняя, сильная)

Повреждено огнём:

Вид пожара	Порода	Состояние корневых лап		Состояние корневой шейки		Подсушивание луба	
		процент повреждённых огнём корней	процент деревьев с данным повреждением	ожог корневой шейки по окружности (1/4; 2/4; 3/4; более 3/4)	процент деревьев с данным повреждением	по окружности (1/4; 2/4; 3/4; более 3/4)	процент деревьев с данным повреждением

Поражено болезнями:

Вид болезни	Порода	Встречаемость (% поражённых деревьев)	Степень поражения лесного насаждения (слабая, средняя, сильная)
Корневая губка	Сосна иск. происхождения	65.5	сильная

2.3. Выборке подлежит **61.5** % деревьев по запасу  
в том числе:

ослабленных % (причины назначения)

сильно ослабленных **23.8** % (причины назначения) **корневая губка** ;  
усыхающих **4.1** % (причины назначения) **хв. насаждение** ;  
свежего сухостоя **3.4** %,

в том числе: свежего ветровала %;  
свежего бурелома %;  
старого ветровала %;

в том числе: старого бурелома **17.8** %;  
старого сухостоя **12.4** %;  
аварийные %;

2.4. Полнота лесного насаждения после уборки деревьев, подлежащих рубке, составит **0.29**

Критическая полнота для данной категории лесных насаждений составляет: **0.3**

### ЗАКЛЮЧЕНИЕ

С целью предотвращения негативных процессов или снижения ущерба от их воздействия назначено:

Участково е лесничеств о	Урочище (дача)	Квартал	Выдел	Площадь, выдела, га	Вид мероприят ия	Площадь, мероприяти я, га	Порода	Запас на выдел, кбм	Крайние сроки проведени я
Рамонское		34	20	1.5	сплошная санитарная рубка	1.5	Сосна иск. происхожд ения	376.5	2020

Ведомость перечета деревьев назначенных в рубку и абрис лесного участка прилагаются (приложение 2 и 3 к Акту)

Меры по обеспечению возобновления: **создание лесных культур**

Мероприятия, необходимые для предупреждения повреждения или поражения смежных насаждений:

Сведения для расчёта степени повреждения:

год образования старого сухостоя **2014-2016** ;

основная причина повреждения древесины **гнили**

Дата проведения обследований **15.08.2017**

Исполнитель работ по проведению лесопатологических обследований:

ФИО

**Грунгов П.В.**

Подпись



Ведомость лесных участков с выявленными несоответствиями таксационным описаниям

Источник данных	Год проведения лесоустройства	Номер квартала	Номер выдела	Площадь выдела, га	Целевое назначение лесов	Категории защитных лесов	Номер лесопатологического выдела	Площадь лесопатологического выдела, га	Таксационная характеристика								Заложено пробных площадей			
									состав	порода	возраст, лет	средняя высота, м	средний диаметр, см	тип леса	тип условий местопрорастания	полнота	бонитет	запас, куб/га	количество, шт.	общая площадь, га
ТО	2016	34	20	1.5	защитные	Ценные леса: леса, расположенные в пустынных, полупустынных, лесостепных, лесотундровых зонах, степях, горах			10С	С	48	20	24	ССРГ	В2	0.3	1	90		
Ф		34	20	1.5	защитные	Ценные леса: леса, расположенные в пустынных, полупустынных, лесостепных, лесотундровых зонах, степях, горах			10С	С	48	22	24	ССРГ	В2	0,5 / 0,8	1	251	проведен сплошной перемер деревьев на выделе	1,5

Примечание: в колонке "запас, куб/га" показан общий запас древесины на гектар (сырораствующий, сухостой и захламлиенности)

В колонке "полнота" указана фактическая полнота: в числителе - полнота по живой (растущей) части насаждения, в знаменателе - полнота рассчитана от общего запаса древесины на 1 гектаре (сырораствующие + сухостой + захламлиенность)

Список возможных используемых буквенных сокращений в колонке "порода" и "состав":

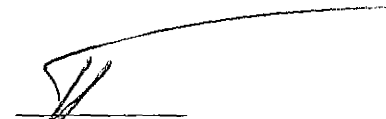
А - акация белая; Б - береза бородавчатая; В - вяз обыкновенный; ВМ - вяз мелколистный; ГШ - груша; ДБ - дуб байрачный семенной; ДБН - дуб байрачный низкоствольный; ДБП - дуб байрачный порослевой высокоствольный; ДН - дуб нагорный семенной; ДНН - дуб нагорный низкоствольный; ДНП - дуб нагорный порослевой высокоствольный; ДП - дуб пойменный семенной; ДПН - дуб пойменный низкоствольный; ДПП - дуб пойменный порослевой высокоствольный; КЛН - клен остролистный низкоствольный; КЛЮ - клен остролистный высокоствольный; КЛП - клен полевой; КЛЯ - клен ясенелистный; ЛП - липа; ОЛЧ - ольха черная; ОС - осина; С - сосна обыкновенная естественного происхождения; СО - сосна обыкновенная искусственного происхождения; ТБ - тополь белый; ТГ - тополь гибридный; ТЧ - тополь черный; ЯБ - яблоня; ЯЗ - ясень зеленый; ЯО - ясень обыкновенный; ЯОВ - ясень обыкновенный высокоствольный; ЯОН - ясень обыкновенный низкоствольный.

Исполнитель работ по проведению лесопатологического обследования:

ФИО

Трунтаев П.В.

Подпись



Результаты проведения лесопатологического обследования лесных насаждений за **Август** 2017 г.  
(месяц)

Субъект Российской Федерации  
Участковое лесничество

**Воронежская область**  
**Рамонское**

Лесничество (лесопарк)  
Урочище (лесная дача)

**Воронежское**

1	2	3	4	5	6	7	Таксационная характеристика лесного насаждения										17	Распределение деревьев по категориям состояния, % от запаса												29	30	31	32		33		34	
							8	9	10	11	12	13	14	15	16	18		19	20	21	22	23	24	25	26	27	28	28а	Полный рубки, %				вид	площадь, га				
34	20	1.5	Защитные	Ценные леса: леса, расположенные в пустынных, полупустынных, лесостепных, лесотундровых зонах, степях, горах			10С	С	48	22	24	СОРТ	0.5* / 0.8	1	251*	913	20.1	18.4	23.8	4.1	3.4	12.4									17.8	3.13	Ажурность кроны; наличие гнили	65.5	Губка корневая	61.5	сплошная санитарная рубка	1.5

Показатели, не соответствующие таксационному описанию отмечаются " \* "

В колонке "полнота" указана фактическая полнота: в числителе - полнота по живой (растущей) части насаждения, в знаменателе - полнота рассчитана от общего запаса древесины на 1 гектаре (сырорастущие + сухой + захламленность)

Список возможных используемых буквенных сокращений в колонке "порода" и "состав":

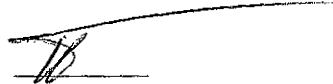
А - акация белая; Б - береза бородавчатая; В - вяз обыкновенный; ВМ - вяз мелколистный; ГШ - груша; ДБ - дуб байрачный семенной; ДБП - дуб байрачный высокоствольный; ДБС - дуб байрачный порослевой высокоствольный; ДН - дуб нагорный семенной; ДНН - дуб нагорный высокоствольный; ДНП - дуб нагорный порослевой высокоствольный; ДП - дуб пойменный семенной; ДПН - дуб пойменный высокоствольный; ДПП - дуб пойменный порослевой высокоствольный; КЛН - клен остролистный высокоствольный; КЛО - клен остролистный высокоствольный; КЛП - клен полевой; КЛН - клен ясенелистный; ЛП - липа; ОЛЧ - ольха черная; ОС - осина; С - сосна обыкновенная естественного происхождения; СО - сосна обыкновенная искусственного происхождения; ТБ - тополь белый; ТГ - тополь гибридный; ТЧ - тополь черный; ЯБ - яблоня; ЯЗ - ясень зеленый; ЯО - ясень обыкновенный; ЯОВ - ясень обыкновенный высокоствольный; ЯОП - ясень обыкновенный высокоствольный.

Исполнитель работ по проведению лесопатологического обследования:

ФИО

**Трунгов П.В.**

Подпись



Дата составления документа

**20.08.2017**

Телефон

**89102838687**

Ведомость перечета деревьев назначенных в рубку

ВРЕМЕННАЯ ПРОБНАЯ ПЛОЩАДЬ №

Субъект Российской Федерации Воронежская область

Лесничество (лесопарк) Воронежское Квартал 34 Выдел 20

Площадь 1.5 га.

Номер очага вредных организмов \_\_\_\_\_ Размер пробной площади 1.5 га.

Таксационная характеристика:

тип леса ССРТ ; состав 10С ; возраст 48 ; бонитет 1

полнота 0.5 / 0.8 ; Запас на га 251 возобновление отсутствует

Время и причина ослабления лесного насаждения: Губка корневая

Тип очага вредных организмов: \_\_\_\_\_

Фаза развития очага вредных организмов: \_\_\_\_\_

Средневзвешенная категория санитарного состояния обследуемого лесного участка: 3.13

Состояние лесного насаждения, намечаемые мероприятия: насаждение с утраченной устойчивостью, требуется провести сплошную санитарную рубку

Исполнитель работ по проведению лесопатологического обследования:

ФИО

Грунтаев П.В.

Подпись



Дата составления документа

20.08.2017

Телефон

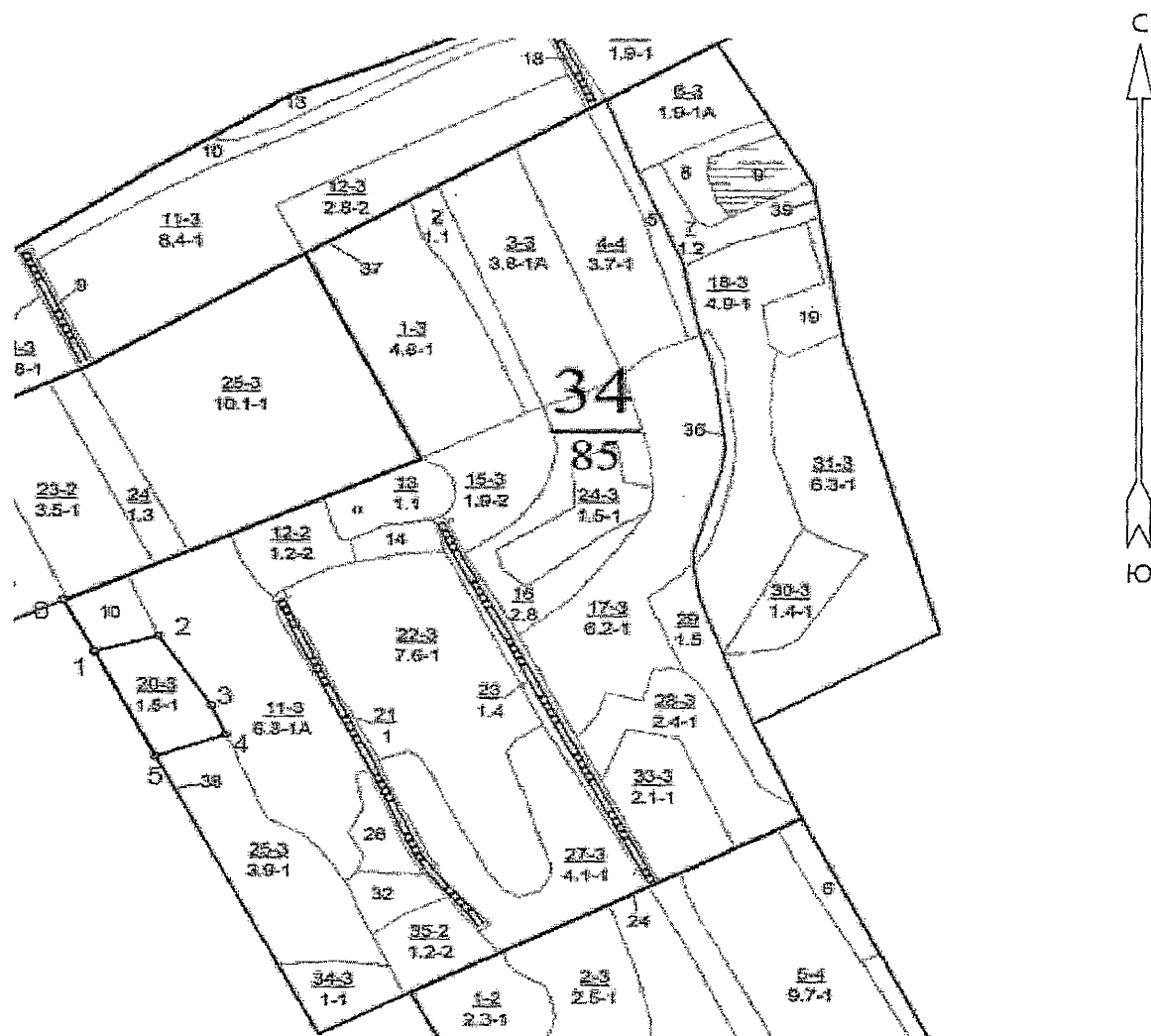
89102838687

## ВЕДОМОСТЬ ПЕРЕЧЕТА ДЕРЕВЬЕВ

Порода: Сосна иск. происхождения

Ступени толщины см	Количество деревьев по категориям состояния, шт.																Всего деревьев по ступеням толщины	
	I	II	III	IV		V		VI			ветровал, бурелом			аварийные деревья			шт.	в т.ч. подлежат рубке, %
				НЗ	З	НЗ	З	НЗ	З	О	НЗ	З	О	НЗ	З	О		
1	2	3	4	5	6	7	8	9	10	11	12	13	14	15	16	17	18	19
8																		
12	5	5	8		2		2			7			26				55	81.8
16	20	22	26		12		5			27			38				150	72.0
20	40	36	39		14		13			48			33				223	65.9
24	33	34	62		18		15			32			36				230	70.9
28	38	38	38		2		2			13			21				152	50.0
32	21	18	22		1		1			6			16				85	54.1
36	4	1	4							2			7				18	72.2
40																		
44																		
48																		
52																		
56																		
60																		
64																		
68																		
72																		
76																		
80																		
Итого, шт	161	154	199		49		38			135			177				913	598
Итого, шт %	17.6	16.9	21.8		5.4		4.1			14.8			19.4				100.0	65.5
Итого, м³	75.7	69.1	89.7		15.4		12.7			46.6			67.3				376.5	231.7
Итого, м³ %	20.1	18.4	23.8		4.1		3.4			12.4			17.8				100.0	61.5

Абрис участка  
М 1:10000



Условные обозначения:



границы обследованной площади

Обследованная площадь:

1.5 га

№ выдела	Ленты (круговой площадки) перечеа				
	№ ленты (площадки)	длина, м	ширина, м	радиус, м	площадь га
<b>Произведен сплошной перечет деревьев на площади 1,5 га</b>					

Исполнитель работ по проведению лесопатологического обследования:

ФИО

Трунтаев П.В.

Подпись

Дата составления документа

20.08.2017

Телефон

89102838687



Приложение 3 к акту лесопатологического  
обследования

часть 2

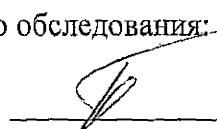
Номера точек	Румбы линий	Длина, м
0 - 1	ЮВ 26°.30'	87.0
1 - 2	СВ 73°.00'	81.5
2 - 3	ЮВ 32°.30'	122.5
3 - 4	ЮВ 21°.30'	46.5
4 - 5	ЮЗ 69°.30'	92.0
5 - 1	СЗ 25°.30'	173.0

Исполнитель работ по проведению лесопатологического обследования:

ФИО

Трунтаев П.В.

Подпись



Дата составления документа

20.08.2017

Телефон

89102838687

Участковое лесничество: РАМОНСКОЕ

ЛЕСА, РАСПОЛ. В СТЕПЯХ, ГОРАХ И ДР.

Квартал 34

№	Пло-щадь	Состав леса, рельеф, особенности выдела	Подрост, почва	Я-Высота	Эле-менты	Воз-раст	Вы-сота	Ди-аметр	Кл-асс	Гр-уппы	Бо-лезни	Тип леса	Полн-ота	Запас леса, дес. МЗ	сырораств.	Кл-асс	Запас на выделе, дес. МЗ	Хозяйственные мероприятия					
1	2	3	4	5	6	7	8	9	10	11	12	13	14	15	16	17	18	19	20	21	22	23	24
11	6,3	лесные культуры 10С	1	22	С	47	22	22	3	2	1А	СДСН С2	,8	28	176	176	1	6			25		ПРОРЕЖИВАНИЕ 20%
		подлесок: КРМ ГУСТОЙ культуры-70 г., состояние ХОРОШИЕ																					
12	1,2	лесные культуры 10С	1	8	С	25	8	8	2	1	2	ССРТ В2	1,0	10	12	12	3						ПРОРЕЖИВАНИЕ 30%
		подлесок: КРМ РЕДКИЙ культуры-92 г., состояние ХОРОШИЕ																					
13	1,1	СЕНОКОС СУХОДОЛЬНЫЙ, СРЕДНЕГО КАЧЕСТВА, ЗАРОСШИЙ, заросший 20% ИВА КОЗЬЯ, урожайность 0,6 т/га																					
14	,5	10С	1	10	С	25	10	10	2	1	1	ССРТ В2	1,0	14	7	7	3						ПРОРЕЖИВАНИЕ 30%
		подлесок: КРМ РЕДКИЙ																					
15	1,9	лесные культуры 6С2ДНН2Б+Б+С	1	16	С ДНН Б Б	55	17	26	3	2	2	СДСН С2	,6	14	27	16	1						
		подлесок: КРМ МЛ ГУСТОЙ культуры-62 г., состояние УДОВЛЕТВОРИТЕЛЬНЫЕ				30	10	24								6	4						
16	2,8	лесные культуры 10С	1	20	С	55	20	22	3	2	1	ССРТ В2	,6	19	53	53	1	3					
		подлесок: КРМ МЛ СР.ГУСТ культуры-62 г., состояние УДОВЛЕТВОРИТЕЛЬНЫЕ																					
17	6,2	лесные культуры 10С	1	22	С	59	22	24	3	2	1	ССРТ В2	,8	28	174	174	1	6			19		ПРОРЕЖИВАНИЕ 20%
		подлесок: БЗН КРМ СР.ГУСТ культуры-58 г., состояние ХОРОШИЕ																					
18	4,9	лесные культуры 10С	1	18	С	42	18	18	3	2	1	ССРТ В2	,8	22	108	108	1	5			15		ПРОРЕЖИВАНИЕ 20%
		подлесок: БЗН КРМ СР.ГУСТ культуры-75 г., состояние ХОРОШИЕ																					
19	,9	6ДНН3Б10С+В	1	19	ДНН Б ОС Б	60	16	24	6	2	4	СДКРТ С3	,6	15	14	8	3						
		подлесок: КРМ БЗН ГУСТОЙ культуры-69 г., состояние НЕУДОВЛЕТВОРИТЕЛЬНЫЕ, ФИТОВРЕДИТЕЛИ повреждение ФИТОВРЕДИТЕЛИ, СОСНА ОБЫКН. СЛАБАЯ, КОРНЕВАЯ ГУБКА РАСПОЛОЖЕН. ПОРОД КУРТИН., ПЛЮСОВАЯ В КУРТИНАХ, ВЫШЕ СРЕДНЕЙ, НАС. УТРАТИВ. УСТОЙЧИВОСТЬ				30	22	28								4	3						
20	1,5	лесные культуры 10С	1	20	С	48	20	24	3	2	1	ССРТ В2	,3	9	14	14	1	2			9		СПЛОШ. САНРУБК ИСКУССТ. ЛЕСОВ ртк N 04 С
		подлесок: МЛ КРМ БЗН ГУСТОЙ культуры-69 г., состояние НЕУДОВЛЕТВОРИТЕЛЬНЫЕ, ФИТОВРЕДИТЕЛИ повреждение ФИТОВРЕДИТЕЛИ, СОСНА ОБЫКН. СЛАБАЯ, КОРНЕВАЯ ГУБКА РАСПОЛОЖЕН. ПОРОД КУРТИН., ПЛЮСОВАЯ В КУРТИНАХ, ВЫШЕ СРЕДНЕЙ, НАС. УТРАТИВ. УСТОЙЧИВОСТЬ																					
21	1,0	ПРОТИВОПОЖ. РАЗРЫВ ширина 8,0 м, протяженность 0,5 км, ЗАРОСШАЯ																					РАСЧИТКА

