

УТВЕРЖДАЮ:

Должность: Заместитель руководителя управления
лесного хозяйства Воронежской области

Ф.И.О М.В. Скрынникова

Дата 18.03.2018

Акт
лесопатологического обследования № 1461

лесных насаждений

Воронежского
Воронежской области

лесничества (лесопарка)
(субъект Российской Федерации)

Способ лесопатологического обследования:

1. Визуальный

2. Инструментальный

Место проведения

Участковое лесничество	Урочище (дача)	Квартал (кварталы)	Выдел (выделы)	Площадь, га
Рамонское		78	7	2.3

Лесопатологическое обследование проведено на общей площади

2.3 га.

2. Инструментальное обследование лесного участка

2.1 Фактическая таксационная характеристика лесного насаждения таксационному описанию.

соответствует

Причины несоответствия:

Ведомость лесных участков с выявленными несоответствиями таксационным описаниям приведена в приложении 1 к Акту.

2.2. Состояние насаждений:

с нарушенной устойчивостью

с утраченной устойчивостью

причины повреждения:

Губка корневая

Заселено (отработано) стволовыми вредителями:

Вид вредителя	Порода	Встречаемость (% заселённых деревьев)	Степень заселения лесного насаждения (слабая, средняя, сильная)

Повреждено огнём:

Вид пожара	Порода	Состояние корневых лап		Состояние корневой шейки		Подсушивание луба	
		процент повреждённых огнём корней	процент деревьев с данным повреждением	ожог корневой шейки по окружности (1/4; 2/4; 3/4; более 3/4)	процент деревьев с данным повреждением	по окружности (1/4; 2/4; 3/4; более 3/4)	процент деревьев с данным повреждением

Поражено болезнями:

Вид болезни	Порода	Встречаемость (% поражённых деревьев)	Степень поражения лесного насаждения (слабая, средняя, сильная)
Корневая губка	Сосна иск. происхождения	43,4	сильная

2.3. Выборке подлежит **39.9** % деревьев по запасу
в том числе:

ослабленных % (причины назначения)

сильно ослабленных **29.8** % (причины назначения) **корневая губка** ;
усыхающих **0.7** % (причины назначения) **хв. насаждение** ;
свежего сухостоя %,
в том числе: свежего ветровала %;
свежего бурелома %;
старого ветровала %;

в том числе: старого бурелома **5.2** %;
старого сухостоя **4.2** %;
аварийные %;

2.4. Полнота лесного насаждения после уборки деревьев, подлежащих рубке, составит **0.25**
Критическая полнота для данной категории лесных насаждений составляет: **0.3**

ЗАКЛЮЧЕНИЕ

С целью предотвращения негативных процессов или снижения ущерба от их воздействия назначено:

Участково е лесничеств о	Урочище (дача)	Квартал	Выдел	Площадь, выдела, га	Вид мероприят ия	Площадь, мероприяти я, га	Порода	Запас на выдел, кбм	Крайние сроки проведени я
Рамонское		78	7	2.3	сплошная санитарная рубка	2.3	Сосна иск. происхожд ения	358.3	2020

Ведомость перечета деревьев назначенных в рубку и абрис лесного участка прилагаются (приложение 2 и 3 к Акту)

Меры по обеспечению возобновления: **создание лесных культур**

Мероприятия, необходимые для предупреждения повреждения или поражения смежных насаждений:

Сведения для расчёта степени повреждения:

год образования старого сухостоя **2014-2016** ;

основная причина повреждения древесины **гнили**

Дата проведения обследований **15.08.2017**

Исполнитель работ по проведению лесопатологических обследований:

ФИО

Трунтаев П.В.

Подпись



Результаты проведения лесопатологического обследования лесных насаждений за

Август
(месяц)

2017

г.

Субъект Российской Федерации
Участковое лесничество

Воронежская область
Рамонское

Лесничество (лесопарк)
Урочище (лесная дача)

Воронежское

1	2	3	4	5	6	7	Таксационная характеристика лесного насаждения									17	Распределение деревьев по категориям состояния, % от запаса											29	30	31	32	33		34			
							8	9	10	11	12	13	14	15	16		18	19	20	21	22	23	24	25	26	27	28					28а	вид		площадь, га		
78	7	2.3	Защитные	Ценные леса: леса, расположенные в пустынных, полупустынных, лесостепных, лесотундровых зонах, степях, горах			10С	С	57	23	26	ССРТ	0.3	1А	110	786	30.5	29.6	29.8	0.7		4.2							5.2		2.29	Ажурность кроны; наличие гнили	43.4	Губка корня	39.9	сильная санитарная рубка	2.3

Показатели, не соответствующие таксационному описанию отмечаются " * "

В колонке "полнота" указана фактическая полнота: в числителе - полнота по живой (растущей) части насаждения, в знаменателе - полнота рассчитана от общего запаса древесины на 1 гектаре (сырорастиющие + сухостой + захламленность)

Список возможных используемых буквенных сокращений в колонке "порода" и "состав":

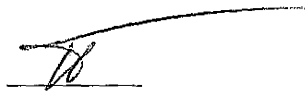
А - акация белая; Б - береза бородавчатая; В - вяз обыкновенный; ВМ - вяз мелколистный; ГШ - груша; ДБ - дуб байрачный семенной; ДБН - дуб байрачный низкоствольный; ДБП - дуб байрачный порослевой высокоствольный; ДН - дуб нагорный семенной; ДНН - дуб нагорный низкоствольный; ДНП - дуб нагорный порослевой высокоствольный; ДП - дуб пойменный семенной; ДПН - дуб пойменный низкоствольный; ДПП - дуб пойменный порослевой высокоствольный; КЛН - клен остролистный низкоствольный; КЛЮ - клен остролистный высокоствольный; КЛП - клен полевой; КЛЯ - клен ясенелистный; ЛП - липа; ОЛЧ - ольха черная; ОС - осина; С - сосна обыкновенная естественного происхождения; СО - сосна обыкновенная искусственного происхождения; ТБ - тополь белый; ТГ - тополь гибридный; ТЧ - тополь черный; ЯБ - яблоня; ЯЗ - ясень зеленый; ЯО - ясень обыкновенный; ЯОВ - ясень обыкновенный высокоствольный; ЯОН - ясень обыкновенный низкоствольный.

Исполнитель работ по проведению лесопатологического обследования:

ФИО

Грунтаев П.В.

Подпись



Дата составления документа

20.08.2017

Телефон

89102838687

Ведомость перечета деревьев назначенных в рубку

ВРЕМЕННАЯ ПРОБНАЯ ПЛОЩАДЬ №

Субъект Российской Федерации Воронежская область

Лесничество (лесопарк) Воронежское Квартал 78 Выдел 7

Площадь 2.3 га.

Номер очага вредных организмов _____ Размер пробной площади 2.3 га.

Таксационная характеристика:

тип леса ССРТ ; состав 10С ; возраст 57 ; бонитет 1А

полнота 0.3 ; Запас на га 110 возобновление отсутствует

Время и причина ослабления лесного насаждения: Губка корневая

Тип очага вредных организмов:

Фаза развития очага вредных организмов:

Средневзвешенная категория санитарного состояния обследуемого лесного участка: 2.29

Состояние лесного насаждения, намечаемые мероприятия: насаждение с утраченной устойчивостью, требуется провести сплошную санитарную рубку

Исполнитель работ по проведению лесопатологического обследования:

ФИО

Грунтаев П.В.

Подпись



Дата составления документа

20.08.2017

Телефон

89102838687

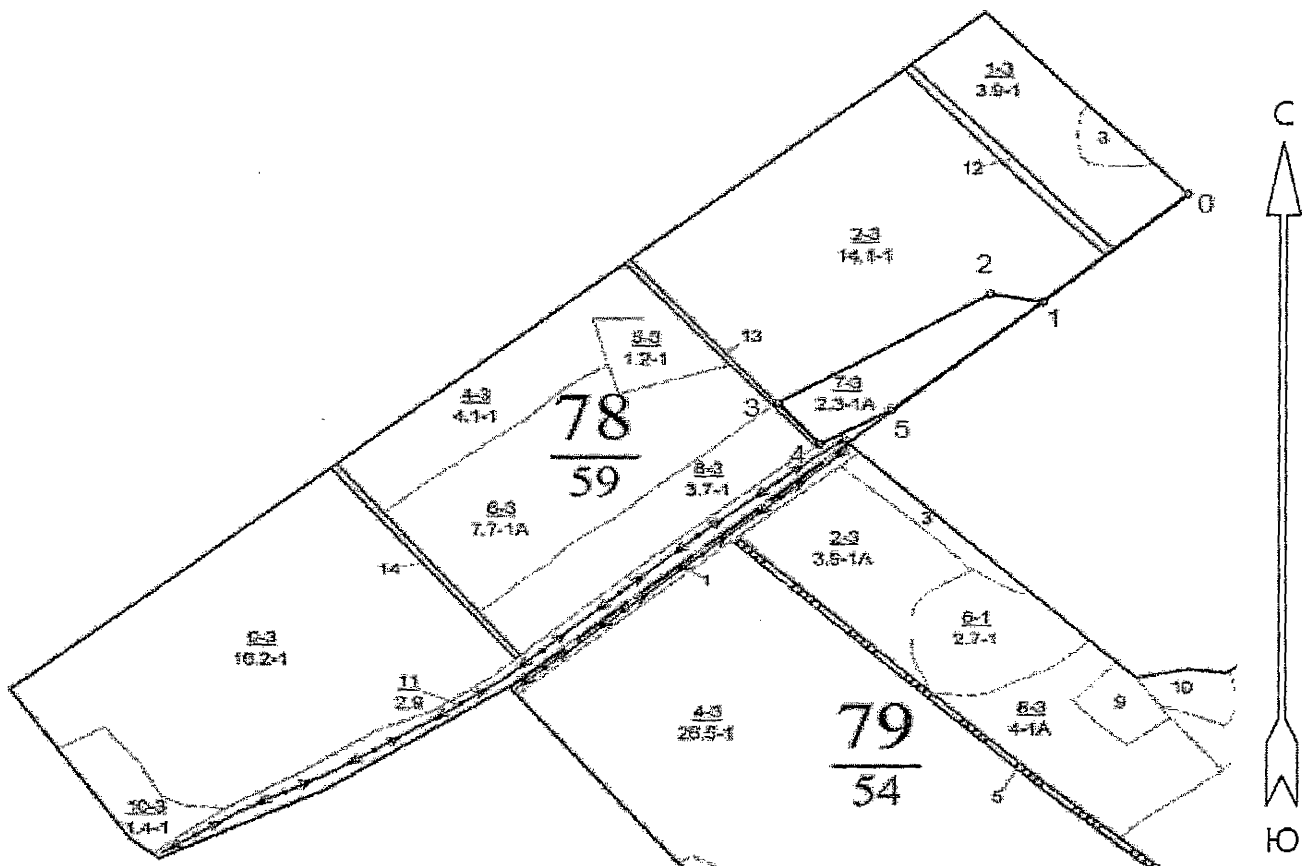
ВЕДОМОСТЬ ПЕРЕЧЕТА ДЕРЕВЬЕВ

Порода: Сосна иск. происхождения

Ступени толщины см	Количество деревьев по категориям состояния, шт.																Всего деревьев по ступеням толщины	
	I	II	III	IV		V		VI			ветровал, бурелом			аварийные деревья			шт.	в т.ч. подлежат рубке, %
				НЗ	З	НЗ	З	НЗ	З	О	НЗ	З	О	НЗ	З	О		
1	2	3	4	5	6	7	8	9	10	11	12	13	14	15	16	17	18	19
8										10							10	100.0
12	6	7	6		5					15			2				41	68.3
16	24	25	24		5					24			4				106	53.8
20	39	41	40		5					15			9				149	46.3
24	80	70	67							4			12				233	35.6
28	45	47	44							2			7				145	36.6
32	21	20	22										4				67	38.8
36	6	6	5										2				19	36.8
40	3	3	3							1							10	40.0
44	1		2							1							4	75.0
48		1	1														2	50.0
52																		
56																		
60																		
64																		
68																		
72																		
76																		
80																		
Итого, шт	225	220	214		15					72			40				786	341
Итого, шт %	28.6	28.0	27.2		1.9					9.2			5.1				100.0	43.4
Итого, м³	109.0	106.2	106.9		2.4					15.2			18.6				358.3	143.1
Итого, м³ %	30.5	29.6	29.8		0.7					4.2			5.2				100.0	39.9

Приложение 3 к акту лесопатологического
обследования

Абрис участка
М 1:10000



Условные обозначения:



границы обследованной площади

Обследованная площадь:

2.3 га

№ выдела	Ленты (круговой площадки) перечета				
	№ ленты (площадки)	длина, м	ширина, м	радиус, м	площадь га
Произведен сплошной перечет деревьев на площади 2,3 га					

Номера точек	Румбы линий	Длина, м
0 - 1	ЮЗ 48° 30'	236.5
1 - 2	СЗ 79° 30'	65.5
2 - 3	ЮЗ 58° 30'	305.0
3 - 4	ЮВ 40° 00'	80.0
4 - 5	СВ 60° 00'	101.0
5 - 1	СВ 49° 30'	245.5

Исполнитель работ по проведению лесопатологического обследования:

ФИО

Трунтаев П.В.

Подпись

Дата составления документа

20.08.2017

Телефон

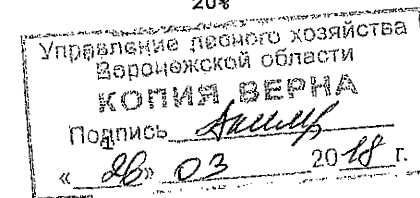
89102838687

Участковое лесничество: РАМОНСКОЕ

ЛЕСА, РАСПОЛ. В СТЕПЯХ, ГОРАХ И ДР.

Квартал 78

№	Пло-щадь	Состав подрост, почва, рельеф, особенности выдела	Я-высота	Эле-мент	Воз-раст	Вы-сота	Ди-аметр	Кл-асс	Гр-уппа	Бо-лезнь	Тип леса	Полнота	Запас сырья	Зрелость	Кл-асс	Запас на выделе, дес. МЗ	Хозяйственные мероприятия						
1	2	3	4	5	6	7	8	9	10	11	12	13	14	15	16	17	18	19	20	21	22	23	24
1	3,9	лесные культуры 10С	1	21	С	53	21	22	3	2	1	ССРТ В2	,8	26	101	101	1	4		4			ПРОРЕЖИВАНИЕ 20%
подрост: 5ДН5КЛО (10) 2,0 м, 0,5 тыс.шт/га подлесок: МЛ БЗН Р СР.ГУСТ культуры-64 г., состояние ХОРОШИЕ повреждение ФИТОВРЕДИТЕЛИ, СОСНА ОБЫКН, СЛАБАЯ, КОРНЕВАЯ ГУБКА ВЕТРОВАЛ СВЫШЕ 100 МЗ/ГА																							
2	14,1	лесные культуры 10С	1	21	С	57	21	20	3	2	1	ССРТ В2	,8	26	367	367	1						ПРОРЕЖИВАНИЕ 20%
подрост: 8ДН2КЛО (10) 2,0 м, 0,5 тыс.шт/га подлесок: Р РЕДКИЙ культуры-60 г., состояние ХОРОШИЕ повреждение ФИТОВРЕДИТЕЛИ, СОСНА ОБЫКН, СРЕДНЯЯ, КОРНЕВАЯ ГУБКА ОЧАГ КОРНЕВОЙ ГУБКИ																							
3	,5	лесные культуры 10С	1	21	С	53	21	22	3	2	1А	ССРТ В2	,4	13	7	7	1	1					
подрост: 5ДН5КЛО (10) 2,0 м, 0,5 тыс.шт/га подлесок: МЛ БЗН Р ГУСТОЙ культуры-64 г., состояние НЕУДОВЛЕТВОРИТЕЛЬНЫЕ, ФИТОВРЕДИТЕЛИ																							
4	4,1	лесные культуры 10С	1	23	С	58	23	24	3	2	1	ССРТ В2	,9	33	135	135	1	4					ПРОРЕЖИВАНИЕ 25%
подлесок: МЛ БЗН СР.ГУСТ культуры-59 г., состояние ХОРОШИЕ повреждение ФИТОВРЕДИТЕЛИ, СОСНА ОБЫКН, СРЕДНЯЯ, КОРНЕВАЯ ГУБКА ОЧАГ КОРНЕВОЙ ГУБКИ,																							
5	1,2	лесные культуры 7С2Е10С+ДНН	1	20	С	58	23	26	3	2	1	ССРТ В2	,3	9	11	8	1	1					СПЛОШ. САНРУЕК ИСКУССТ. ЛЕСОВ ртк N 04 С
подлесок: БЗН СР.ГУСТ культуры-59 г., состояние НЕУДОВЛЕТВОРИТЕЛЬНЫЕ, ФИТОВРЕДИТЕЛИ повреждение ФИТОВРЕДИТЕЛИ, СОСНА ОБЫКН, СЛАБАЯ, КОРНЕВАЯ ГУБКА НАС. УТРАТИВ. УСТОЙЧИВОСТЬ,																							
6	7,7	лесные культуры 10С	1	24	С	60	24	24	3	2	1А	ССРТ В2	,8	30	231	231	1	15					ПРОРЕЖИВАНИЕ 20%
подрост: 8ДН2КЛО (10) 2,0 м, 0,5 тыс.шт/га подлесок: БЗН РЕДКИЙ культуры-57 г., состояние ХОРОШИЕ повреждение ФИТОВРЕДИТЕЛИ, СОСНА ОБЫКН, СРЕДНЯЯ, КОРНЕВАЯ ГУБКА ОЧАГ КОРНЕВОЙ ГУБКИ																							
7	2,3	лесные культуры 10С	1	23	С	57	23	26	3	2	1А	ССРТ В2	,3	11	25	25	1	5		2			СПЛОШ. САНРУЕК ИСКУССТ. ЛЕСОВ ртк N 04 С
подрост: 8ДН2КЛО (10) 2,0 м, 0,5 тыс.шт/га подлесок: БЗН МЛ БРК СР.ГУСТ культуры-60 г., состояние НЕУДОВЛЕТВОРИТЕЛЬНЫЕ, ФИТОВРЕДИТЕЛИ повреждение ФИТОВРЕДИТЕЛИ, СОСНА ОБЫКН, СИЛЬНАЯ, КОРНЕВАЯ ГУБКА																							



Участковое лесничество: РАМОНСКОЕ

ЛЕСА, РАСПОЛ. В СТЕПЯХ, ГОРАХ И ДР.

Квартал 78

№	Пло- вы- де- ла	Состав. Подрост, по: длесок покров, поч: ва, рельеф, особен: ости выдела. Отмет: ка о порослевом: происх. Наимен. кат: ег. незалес. земель: Кар. лесных культур: Кадастров. оценка	Я- со- та	Вы- мен: ле- са	Эле- мент: ра	Воз- со- та	Вы- со- та	Ди- ам: с	Кл: ас: уп:	Гр: па: ни:	Бо- ни: те:	Тип	Полн: ота	Запас сырораст. леса, дес. МЗ	Кл: ас:	Запас на выделе, дес. МЗ	с- су- ре- еди- захла- млен.	Хозяйственные: мероприятия						
1	2	3	4	5	6	7	8	9	10	11	12	13	14	15	16	17	18	19	20	21	22	23	24	
8	3,7	ОЧАГ КОРНЕВОЙ ГУБКИ, ,НАС. УТРАТИВ. УСТОЙЧИВОСТЬ лесные культуры 10С	1	22	С	57	22	24	3	2	1	ССРТ В2	,7	25	93	93	1	4						ВЫБ. САНР. 1 ОЧ 10%
		подрост: ВДНП2КЛЮ (15) 2,0 м, 1,0 тыс. шт/га подлесок: БЗН РЕДКИЙ культуры-60 г., состояние УДОВЛЕТВОРИТЕЛЬНЫЕ повреждение ФИТОВРЕДИТЕЛИ, СОСНА ОБЫКН, СЛАБАЯ, КОРНЕВАЯ ГУБКА ОЧАГ КОРНЕВОЙ ГУБКИ,																						
9	16,2	лесные культуры 10С	1	23	С	58	23	24	3	2	1	ССРТ В2	,8	30	486	486	1	32		16				ПРОРЕЖИВАНИЕ 20%
		подлесок: МЛ БЗН СР.ГУСТ культуры-59 г., состояние ХОРОШИЕ повреждение ФИТОВРЕДИТЕЛИ, СОСНА ОБЫКН, СРЕДНЯЯ, КОРНЕВАЯ ГУБКА ОЧАГ КОРНЕВОЙ ГУБКИ,																						
10	1,4	лесные культуры 10С	1	23	С	58	23	24	3	2	1	ССРТ В2	,3	11	15	15	1							СПЛОШ. САНРУБК ИСКУССТ. ЛЕСОВ рпк N 04 С
		подлесок: МЛ БЗН КЛЯ СР.ГУСТ культуры-59 г., состояние НЕУДОВЛЕТВОРИТЕЛЬНЫЕ, ФИТОВРЕДИТЕЛИ повреждение ФИТОВРЕДИТЕЛИ, СОСНА ОБЫКН, СИЛЬНАЯ, КОРНЕВАЯ ГУБКА ОЧАГ КОРНЕВОЙ ГУБКИ, ,НАС. УТРАТИВ. УСТОЙЧИВОСТЬ																						
11	2,9	ЛИНИИ ЭЛЕКТРОПЕРЕДАЧ ширина 30,0 м, протяженность 1,0 км, ЧИСТАЯ																						
12	,5	ДОРОГА ЛЕСНАЯ ЛЕСОХОЗЯЙСТВЕННАЯ, ГРУНТОВАЯ, ширина 10,0 м, протяженность 0,3 км, ЗАХЛАМЛЕННАЯ, КРУГЛОГОДИЧНО																						РАСЧИСТКА
13	,2	ДОРОГА ЛЕСНАЯ ЛЕСОХОЗЯЙСТВЕННАЯ, ГРУНТОВАЯ, ширина 5,0 м, протяженность 0,3 км, ПРОЕЗЖАЯ, КРУГЛОГОДИЧНО																						
14	,3	ДОРОГА ЛЕСНАЯ ЛЕСОХОЗЯЙСТВЕННАЯ, ГРУНТОВАЯ, ширина 5,0 м, протяженность 0,3 км, УДОВЛЕТВОРИТЕЛЬНОЕ, КРУГЛОГОДИЧНО																						
	59,0	Итого по кварталу													1471		66							
		по составляющим породам													С	1468								
															Б	2								
															ОС	1								

Управление лесного хозяйства
Воронежской области
23 КОПИЯ ВЕРНА
Подпись *А.И.И.*
« РВ » 03 20 18 г.