

УТВЕРЖДАЮ:

Должность: Заместитель руководителя управления
лесного хозяйства Воронежской области

Ф.И.О М.В. Скрынникова

Дата 28.03.2018

Акт
лесопатологического обследования № 1457

лесных насаждений

Воронежского
Воронежской области

лесничества (лесопарка)
(субъект Российской Федерации)

Способ лесопатологического обследования:

1. Визуальный

2. Инструментальный

Место проведения

Участковое лесничество	Урочище (дача)	Квартал (кварталы)	Выдел (выделы)	Площадь, га
Рамонское		58	3	0.9

Лесопатологическое обследование проведено на общей площади

0.9

га.

1. Визуальное лесопатологическое обследование:

квартал 58 выдел 3 лесопатологический выдел 2 площадь 0.6 га

Наземное

Дистанционное

1.1 На площади 0.6 га фактическая таксационная характеристика лесного насаждения не соответствует таксационному описанию.

Причины несоответствия: техническая ошибка при лесоустройстве

Список участков с выявленными несоответствиями приведён в приложении 1 к настоящему Акту.

1.2. Лесные насаждения с нарушенной и утраченной устойчивостью выявлены на 0.6 га:

Участковое лесничество	Урочище (дача)	Площадь, га		Причина ослабления (гибели)
		с нарушенной устойчивостью	с утраченной устойчивостью	
Рамонское			0.6	губка корневая
Итого			0.6	

Состояние обследованных лесных насаждений приведено в приложении 1.1 - 1.4 к Акту в зависимости от

1.3. В обследованных лесных участках прогнозируется:

Прогноз	Площадь, га
Ослабление лесных насаждений	
Усыхание лесных насаждений различной степени	0.6
Развитие очагов вредных	

1.4. Обнаружено загрязнение лесного участка отходами и выбросами: промышленными

бытовыми

Вид загрязнения	Размеры загрязнения			Объём, кубм	Площадь загрязнения, га
	длина, м	ширина, м	высота, м		

ЗАКЛЮЧЕНИЕ

Оценка текущего санитарного и лесопатологического состояния лесных насаждений, назначенные профилактические мероприятия по защите лесов агитационные мероприятия:

Насаждение с утраченной устойчивостью

С целью предотвращения негативных процессов или снижения ущерба от их воздействия следует провести инструментальное ЛПО

Исполнитель работ по проведению лесопатологического обследования:

ФИО

Трунтаев П.В.

Подпись



1. Визуальное лесопатологическое обследование:

квартал 58 выдел 3 лесопатологический выдел 1 площадь 0,3 га

Наземное

V

Дистанционное

1.1 На площади 0,3 га фактическая таксационная характеристика лесного насаждения не соответствует таксационному описанию.

Причины несоответствия: техническая ошибка при лесоустройстве

Список участков с выявленными несоответствиями приведён в приложении 1 к настоящему Акту.

1.2. Лесные насаждения с нарушенной и утраченной устойчивостью выявлены на _____ га:

Участковое лесничество	Урочище (дача)	Площадь, га		Причина ослабления (гибели)
		с нарушенной устойчивостью	с утраченной устойчивостью	
Итого				

Состояние обследованных лесных насаждений приведено в приложении I.1 - I.4 к Акту в зависимости от

1.3. В обследованных лесных участках прогнозируется:

Прогноз	Площадь, га
Ослабление лесных насаждений	
Усыхание лесных насаждений различной степени	
Развитие очагов вредных	

1.4. Обнаружено загрязнение лесного участка отходами и выбросами: промышленными

бытовыми

Вид загрязнения	Размеры загрязнения			Объём, кубм	Площадь загрязнения, га
	длина, м	ширина, м	высота, м		

ЗАКЛЮЧЕНИЕ

Оценка текущего санитарного и лесопатологического состояния лесных насаждений, назначенные профилактические мероприятия по защите лесов агитационные мероприятия:

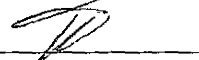
На участке назначена выборочная санитарная рубка. Согласовано ДЛХ ЦФО, письмо № 2072-04-15 от 28.09.2017 (акт №228 от 05.09.2017 г.)

Исполнитель работ по проведению лесопатологического обследования:

ФИО

Трунтаев П.В.

Подпись



2. Инструментальное обследование лесного участка

2.1 Фактическая таксационная характеристика лесного насаждения таксационному описанию.

не соответствует

Причины несоответствия:

техническая ошибка при лесоустройстве

Ведомость лесных участков с выявленными несоответствиями таксационным описаниям приведена в приложении I к Акту.

2.2. Состояние насаждений:

с нарушенной устойчивостью

с утраченной устойчивостью

причины повреждения:

Губка корневая

Заселено (отработано) стволовыми вредителями:

Вид вредителя	Порода	Встречаемость (% заселённых деревьев)	Степень заселения лесного насаждения (слабая, средняя, сильная)

Повреждено огнём:

Вид пожара	Порода	Состояние корневых лап		Состояние корневой шейки		Подсушивание луба	
		процент повреждённых огнём корней	процент деревьев с данным повреждением	ожог корневой шейки по окружности (1/4; 2/4; 3/4; более 3/4)	процент деревьев с данным повреждением	по окружности (1/4; 2/4; 3/4; более 3/4)	процент деревьев с данным повреждением

Поражено болезнями:

Вид болезни	Порода	Встречаемость (% поражённых деревьев)	Степень поражения лесного насаждения (слабая, средняя, сильная)
Корневая губка	Сосна иск. происхождения	64.3	сильная

2.3. Выборке подлежит **54.7** % деревьев по запасу
в том числе:

ослабленных % (причины назначения)

сильно ослабленных **27** % (причины назначения) **корневая губка** ;
усыхающих **3.3** % (причины назначения) **хв. насаждение** ;
свежего сухостоя **3.4** %;

в том числе: свежего ветровала %;
свежего бурелома %;
старого ветровала %;

в том числе: старого бурелома **9.2** %;
старого сухостоя **11.8** %;
аварийные %;

2.4. Полнота лесного насаждения после уборки деревьев, подлежащих рубке, составит **0.27**
Критическая полнота для данной категории лесных насаждений составляет: **0.3**

ЗАКЛЮЧЕНИЕ

С целью предотвращения негативных процессов или снижения ущерба от их воздействия назначено:

Участково е лесничеств о	Урочище (дача)	Квартал	Выдел	Площадь, выдела, га	Вид мероприят ия	Площадь, мероприяти я, га	Порода	Запас на выдел, кбм	Крайние сроки проведени я
Рамонское		58	3	0.9	сплошная санитарная рубка	0.6	Сосна иск. происхожде ния	126.5	2020

Ведомость перечета деревьев назначенных в рубку и абрис лесного участка прилагаются (приложение 2 и 3 к Акту)

Меры по обеспечению возобновления: **создание лесных культур**

С целью предотвращения негативных процессов или снижения ущерба от их воздействия назначается
проведение сплошной санитарной рубки на площади **0.6 га**

Сплошная санитарная рубка назначена согласно п. 40 приказа № 470 Минприроды РФ от 12.09.2016 г.

Мероприятия, необходимые для предупреждения повреждения или поражения смежных насаждений: своевременное
проведение назначенных мероприятий; проведение мероприятий в кратчайшие сроки

Сведения для расчёта степени повреждения:

год образования старого сухостоя **2009-2016** ;

основная причина повреждения древесины **гнили; стволовые вредители**

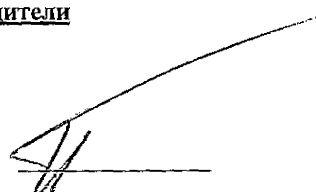
Дата проведения обследований **15.07.2017**

Исполнитель работ по проведению лесопатологических обследований:

ФИО

Трунтаев П.В.

Подпись



Ведомость лесных участков с выявленными несоответствиями таксационным описаниям

Источник данных	Год проведения лесоустройства	Номер квартала	Номер выдела	Площадь выдела, га	Целевое назначение лесов	Категория защитных лесов	Номер лесопатологического выдела	Площадь лесопатологического выдела, га	Таксационная характеристика								Заложено пробных площадей			
									состав	порода	возраст, лет	средняя высота, м	средний диаметр, см	тип леса	тип условий местопрорастания	полнота	бонитет	запас, куб/га	количество, шт.	общая площадь, га
ТО	2016	58	3	0.9	защитные	Ценные леса: леса, расположенные в пустынных, полупустынных, лесостепных, лесотундровых зонах, степях, горах			10С	С	49	18	18	СТР	А2	0.3	1	80		
Ф		58	3	0.9	защитные	Ценные леса: леса, расположенные в пустынных, полупустынных, лесостепных, лесотундровых зонах, степях, горах	1	0.3	10С	С	49	20	22	СТР	А3	0,5 / 0,6	1	190		
Ф		58	3	0.9	защитные	Ценные леса: леса, расположенные в пустынных, полупустынных, лесостепных, лесотундровых зонах, степях, горах	2	0.6	10С	С	49	22	24	СТР	А2	0.5 / 0.6	1	210	проведен сплошной перемер деревьев на выделе	0.6

Примечание: в колонке "запас, куб/га" показан общий запас древесины на гектар (сырораствующий, сухостой и захламлиенности)

В колонке "полнота" указана фактическая полнота: в числителе - полнота по живой (растущей) части насаждения, в знаменателе - полнота рассчитана от общего запаса древесины на 1 гектаре (сырораствующие + сухостой + захламлиенность)

Список возможных используемых буквенных сокращений в колонке "порода" и "состав":

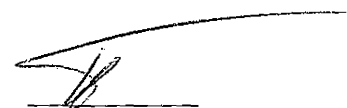
А - акация белая; Б - береза бородавчатая; В - вяз обыкновенный; ВМ - вяз мелколистный; ГШ - груша; ДБ - дуб байрачный семенной; ДБН - дуб байрачный низкоствольный; ДБП - дуб байрачный порослевой высокоствольный; ДН - дуб нагорный семенной; ДНН - дуб нагорный низкоствольный; ДНП - дуб нагорный порослевой высокоствольный; ДП - дуб пойменный семенной; ДПН - дуб пойменный низкоствольный; ДПП - дуб пойменный порослевой высокоствольный; КЛН - клен остролистный низкоствольный; КЛЮ - клен остролистный высокоствольный; КЛП - клен полевой; КЛЯ - клен ясенелистный; ЛП - липа; ОЛЧ - ольха черная; ОС - осина; С - сосна обыкновенная естественного происхождения; СО - сосна обыкновенная искусственного происхождения; ТБ - тополь белый; ТГ - тополь гибридный; ТЧ - тополь черный; ЯБ - яблоня; ЯЗ - ясень зеленый; ЯО - ясень обыкновенный; ЯОВ - ясень обыкновенный высокоствольный; ЯОН - ясень обыкновенный низкоствольный.

Исполнитель работ по проведению лесопатологического обследования:

ФИО

Трунтаев П.В.

Подпись



Результаты проведения лесопатологического обследования лесных насаждений за

Июль
(месяц)

2017

г.

Субъект Российской Федерации
Участковое лесничество

Воронежская область
Раменское

Лесничество (лесопарк)
Урочище (лесная дача)

Воронежское

1	2	3	4	5	6	7	Таксационная характеристика лесного насаждения									17	Распределение деревьев по категориям состояния, % от запаса										29	30	31	32	Назначенные мероприятия						
							8	9	10	11	12	13	14	15	16		18	19	20	21	22	23	24	25	26	27					28	28а	33	34			
58	3	0.9	Защитные	Ценные леса: леса, расположенные в пустынных, полупустынных, лесостепных, лесотундровых зонах, степях, горах	2	0.6	10С	С	49	22	24	СТР	0.5* / 0.6	1	210*	306	23.2	22.1	27.0	3.3	3.4	11.8							9.2		2.84	Ажурность кроны; наличие гниля	64.3	Губка истрева	54.7	сплошная санитарная рубка	0.6

Показатели, не соответствующие таксационному описанию отмечаются " * "

В колонке "полнота" указана фактическая полнота: в числителе - полнота по живой (растущей) части насаждения, в знаменателе - полнота рассчитана от общего запаса древесины на 1 гектаре (сырорастущие + сухостой + захлапленность)

Список возможных используемых буквенных сокращений в колонке "порода" и "состав":

А - акация белая; Б - береза бородавчатая; В - вяз обыкновенный; ВМ - вяз мелколистный; ГЩ - группа; ДБ - дуб байрачный семенной; ДБН - дуб байрачный низкоствольный; ДБП - дуб байрачный порослевой высокоствольный; ДИ - дуб нагорный семенной; ДИН - дуб нагорный низкоствольный; ДИП - дуб нагорный порослевой высокоствольный; ДП - дуб пойменный семенной; ДПН - дуб пойменный низкоствольный; ДПП - дуб пойменный порослевой высокоствольный; ДШ - дуб остролиственный низкоствольный; КЛО - клен остролиственный высокоствольный; КЛП - клен полевой; КЛЯ - клен ясенелистный; ЛП - липа; ОЛЧ - ольха черная; ОС - осина; С - сосна обыкновенная естественного происхождения; СО - сосна обыкновенная искусственного происхождения; ТБ - тополь белый; ТГ - тополь гибридный; ТЧ - тополь черный; ЯБ - яблоня; ЯЗ - ясень зеленый; ЯО - ясень обыкновенный; ЯОВ - ясень обыкновенный высокоствольный; ЯОН - ясень обыкновенный низкоствольный.

Исполнитель работ по проведению лесопатологического обследования:

ФИО

Трунтаев П.В.

Подпись



Дата составления документа

20.07.2017

Телефон

89102838687

Ведомость перечета деревьев назначенных в рубку

ВРЕМЕННАЯ ПРОБНАЯ ПЛОЩАДЬ №

Субъект Российской Федерации Воронежская область

Лесничество (лесопарк) Воронежское Квартал 58 Выдел 3

Площадь 0,9 га.

Номер очага вредных организмов _____ Размер пробной площади 0,6 га.

Таксационная характеристика:

тип леса СР ; состав 10С ; возраст 49 ; бонитет I

полюта 0,5 / 0,6 ; Запас на га 210 возобновление отсутствует

Время и причина ослабления лесного насаждения: Губка корневая

Тип очага вредных организмов:

Фаза развития очага вредных организмов:

Средневзвешенная категория санитарного состояния обследуемого лесного участка: 2,84

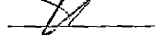
Состояние лесного насаждения, намечаемые мероприятия: насаждение с утраченной устойчивостью, требуется провести сплошную санитарную рубку

Исполнитель работ по проведению лесопатологического обследования:

ФИО

Трунтаев П.В.

Подпись



Дата составления документа

20.07.2017

Телефон

89102838687

ВЕДОМОСТЬ ПЕРЕЧЕТА ДЕРЕВЬЕВ

Порода: Сосна иск. происхождения

Ступени толщины см	Количество деревьев по категориям состояния, шт.																Всего деревьев по ступеням толщины	
	I	II	III	IV		V		VI			ветровал, бурелом			аварийные деревья			шт.	в т.ч. подлежат рубке, %
				НЗ	З	НЗ	З	НЗ	З	О	НЗ	З	О	НЗ	З	О		
1	2	3	4	5	6	7	8	9	10	11	12	13	14	15	16	17	18	19
8																		
12	1	1	5		1		1			8			8				25	92.0
16	5	8	7		4		3			17			11				55	76.4
20	6	7	17		4		5			6			10				55	76.4
24	14	13	23		6		6			12			6				80	66.3
28	17	16	14							6			4				57	42.1
32	10	10	8										2				30	33.3
36	1		2							1							4	75.0
40																		
44																		
48																		
52																		
56																		
60																		
64																		
68																		
72																		
76																		
80																		
Итого, шт	54	55	76		15		15			50			41				306	197
Итого, шт %	17.6	18.1	24.8		4.9		4.9			16.3			13.4				100.0	64.3
Итого, м³	29.4	27.9	34.1		4.2		4.3			14.9			11.7				126.5	69.2
Итого, м³ %	23.2	22.1	27.0		3.3		3.4			11.8			9.2				100.0	54.7

Приложение 3 к акту лесопатологического
обследования

Абрис участка

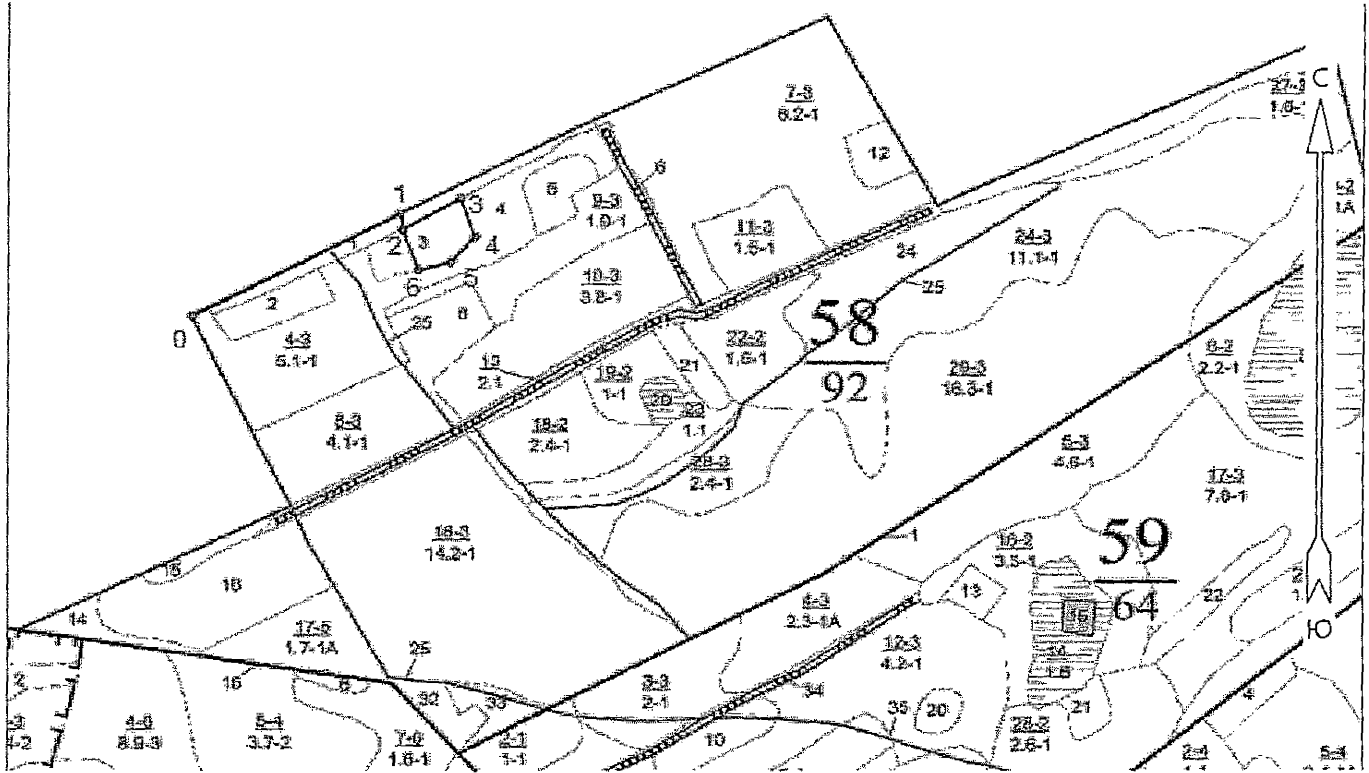
квартал 58

выдел 3

лесопатологический выдел 2

площадь 0,6 га

М 1:10000



Условные обозначения:



обследованная площадь

Условные обозначения:



границы обследованного участка

№ выдела	Ленты (круговой площадки) перечета				
	№ ленты (площадки)	длина, м	ширина, м	радиус, м	площадь га
Произведен сплошной перечет деревьев на площади 0,6 га					

Номера точек	Румбы линий	Длина, м
0 - 1	СВ 54° 00'	311,5
1 - 2	ЮВ 14° 30'	24,5
2 - 3	СВ 51° 30'	89,5
3 - 4	ЮВ 25° 30'	60,0
4 - 5	ЮЗ 33° 30'	49,5
5 - 6	ЮЗ 68° 30'	43,5
6 - 2	СЗ 26° 30'	62,5

Исполнитель работ по проведению лесопатологического обследования:

ФИО

Трунтаев П.В.

Подпись

Дата составления документа

20.07.2017

Телефон

89102838687

Участковое лесничество: РАМОНСКОЕ			ЛЕСА, РАСПОЛ. В СТЕПЯХ, ГОРАХ И ДР.													Квартал 58								
№	Пло-щадь	Состав. Подрост, подросток, почва, рельеф, особенности выдела	Я	Вы-сота	Эле-мент	Воз-раст	Вы-сота	Ди-аметр	Кл-асс	Гр-адус	Бо-р	Тип	Полнота	Запас сырья	рост	Кл-асс	Запас на выдел	дес. МЗ	Хозяйственные мероприятия					
: 1 :	2 :	3 :	4 :	5 :	6 :	7 :	8 :	9 :	10 :	11 :	12 :	13 :	14 :	15 :	16 :	17 :	18 :	19 :	20 :	21 :	22 :	23 :	24 :	
1	1,0	лесные культуры 10Б+С подрост: 10С (10) 2,0 м, 2,0 тыс. шт/га подлесок: БЗН РЕДКИЙ культуры-68 г., состояние НАС. УТРАТИВ. УСТОЙЧИВОСТЬ	1	22	Б	49	22	28	5	2	1А	ССРТ В2	,3	8	8	8	4							СПЛОШ. САНРУБК ИСКУССТ. ЛЕСОВ ртк N 12 С
2	,7	лесные культуры 10С подлесок: БЗН РЕДКИЙ культуры-68 г., состояние НАС. УТРАТИВ. УСТОЙЧИВОСТЬ	1	20	С	49	20	20	3	2	1	СТР А2	,3	9	6	6	1	2						СПЛОШ. САНРУБК ИСКУССТ. ЛЕСОВ ртк N 12 С
3	,9	лесные культуры 10С подлесок: БЗН РЕДКИЙ культуры-68 г., состояние НАС. УТРАТИВ. УСТОЙЧИВОСТЬ	1	18	С	49	18	18	3	2	1	СТР А2	,3	8	7	7	1	3						СПЛОШ. САНРУБК ИСКУССТ. ЛЕСОВ ртк N 12 С
4	5,1	лесные культуры 10С подлесок: БЗН РЕДКИЙ культуры-68 г., состояние НАС. УТРАТИВ. УСТОЙЧИВОСТЬ	1	20	С	49	20	24	3	2	1	СТР А2	,9	28	143	143	1	5						ПРОРЕЖИВАНИЕ 25%
5	,7	лесные культуры 10С подлесок: БЗН РЕДКИЙ культуры-68 г., состояние НАС. УТРАТИВ. УСТОЙЧИВОСТЬ	1	20	С	49	20	20	3	2	1	СТР А2	,3	9	6	6	1	4						СПЛОШ. САНРУБК ИСКУССТ. ЛЕСОВ ртк N 12 С
6	,4	ПРОТИВОПОЖ. РАЗРЫВ ширина 10,0 м, протяженность 0,3 км, ЗАРОСШАЯ																						
7	8,2	лесные культуры 10С подлесок: БЗН РЕДКИЙ культуры-68 г., состояние НАС. УТРАТИВ. УСТОЙЧИВОСТЬ	1	20	С	49	20	22	3	2	1	ССРТ В2	,9	28	230	230	1	16						ПРОРЕЖИВАНИЕ 25%
8	4,1	лесные культуры 10С подлесок: БЗН РЕДКИЙ культуры-68 г., состояние НАС. УТРАТИВ. УСТОЙЧИВОСТЬ	1	20	С	49	20	20	3	2	1	СТР А2	1,0	31	127	127	1	4						ПРОРЕЖИВАНИЕ 30%
9	1,9	лесные культуры 10С	1	20	С	49	20	22	3	2	1	ССРТ	,5	16	30	30	1	4						ВЫБ. САНР. 1 ОЧ УБОР. ЗАХЛАМЛ.

Управление лесного хозяйства
Воронежской области
КОПИЯ ВЕРНА
Подпись *А.И.И.*
«26» 03
РАСШИФКА
2028