

УТВЕРЖДАЮ:

Должность: Заместитель руководителя управления  
лесного хозяйства Воронежской области

Ф.И.О М.В. Скрынникова

Дата 22.09.2018

Акт  
лесопатологического обследования № 1451

лесных насаждений

Песковского  
Воронежской области

лесничества (лесопарка)  
(субъект Российской Федерации)

Способ лесопатологического обследования:

1. Визуальный

2. Инструментальный

Место проведения

Участковое лесничество	Урочище (дача)	Квартал (кварталы)	Выдел (выделы)	Площадь, га
Петровское		19	7	0.7

Лесопатологическое обследование проведено на общей площади

0.7 га.

1. Визуальное лесопатологическое обследование:

кв. 19 в. 7

Наземное

Дистанционное

1.1 На площади **0.7 га** фактическая таксационная характеристика лесного насаждения не соответствует таксационному описанию.

Причины несоответствия: **давность лесоустройства (2003 года)**

Список участков с выявленными несоответствиями приведён в приложении 1 к настоящему Акту.

1.2. Лесные насаждения с нарушенной и утраченной устойчивостью выявлены на \_\_\_\_\_ га:

Участковое лесничество	Урочище (дача)	Площадь, га		Причина ослабления (гибели)
		с нарушенной устойчивостью	с утраченной устойчивостью	
<b>Итого</b>				

Состояние обследованных лесных насаждений приведено в приложении 1.1 - 1.4 к Акту в зависимости от

1.3. В обследованных лесных участках прогнозируется:

Прогноз	Площадь, га
Ослабление лесных насаждений	
Усыхание лесных насаждений различной степени	
Развитие очагов вредных организмов	

1.4. Обнаружено загрязнение лесного участка отходами и выбросами: **промышленными**

**бытовыми**

Вид загрязнения	Размеры загрязнения			Объём, кубм	Площадь загрязнения, га
	длина, м	ширина, м	высота, м		

**ЗАКЛЮЧЕНИЕ**

Оценка текущего санитарного и лесопатологического состояния лесных насаждений, назначенные профилактические мероприятия по защите лесов агитационные мероприятия:

Санитарное состояние насаждения - **неудовлетворительное.**

Насаждение с **нарушенной устойчивостью**

Основная причина повреждения насаждения:

**Верховой пожар 4-10 летней давности**

Участок является гарью, на которой находится валежная древесина (старый ветровал и бурелом).

Уборке подлежит 100% неликвидной древесины (п. 42 Правил осуществления мероприятий по предупреждению распространения вредных организмов, утверждены приказом Минприроды России от 12.09.2016 № 470).

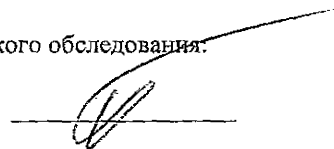
Подрост:

Исполнитель работ по проведению лесопатологического обследования:

ФИО

Трунтаев П.В.

Подпись



Ведомость лесных участков с выявленными несоответствиями таксационным описаниям

Источник данных	Год проведения лесосодействия	Номер квартала	Номер выдела	Площадь выдела, га	Целевое назначение лесов	Категория защитных лесов	Номер лесопатологического выдела	Площадь лесопатологического выдела, га	Таксационная характеристика								Заложено пробных площадей			
									состав	порода	возраст, лет	средняя высота, м	средний диаметр, см	тип леса	тип условий местопрорастания	полнота	бонитет	запас, кубм/га	количество, шт.	общая площадь, га
ТО	2003	19	7	0.7	защитные	ОСОБО ЦЕННЫЕ ЛЕСА			10С	С	135	21	44	СЗЛ	А1	0.7	4	230		
Ф		19	7	0.7	защитные	Ценные леса: леса, расположенные в пустынных, полупустынных, лесостепных, лесотундровых зонах, степях, горах			Гарь					СЗЛ	А1		4	100		

Примечание: в колонке "запас, кубм/га" показан общий запас древесины на гектар (сырораствующий, сухостой и захламленности)

В колонке "полнота" указана фактическая полнота: в числителе - полнота по живой (растущей) части насаждения, в знаменателе - полнота рассчитана от общего запаса древесины на 1 гектаре (сырораствующие + сухостой + захламленность)

Список возможных используемых буквенных сокращений в колонке "порода" и "состав":

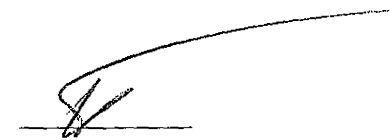
А - акация белая; Б - береза бородавчатая; В - вяз обыкновенный; ВМ - вяз мелколистный; ГШ - груша; ДБ - дуб байрачный семенной; ДБН - дуб байрачный низкоствольный; ДБП - дуб байрачный порослевой высокоствольный; ДН - дуб нагорный семенной; ДНН - дуб нагорный низкоствольный; ДНП - дуб нагорный порослевой высокоствольный; ДП - дуб пойменный семенной; ДПН - дуб пойменный низкоствольный; ДПП - дуб пойменный порослевой высокоствольный; КЛН - клен остролистный низкоствольный; КЛЮ - клен остролистный высокоствольный; КЛП - клен полевой; КЛЯ - клен ясенелистный; ЛП - липа; ОЛЧ - ольха черная; ОС - осина; С - сосна обыкновенная естественного происхождения; СО - сосна обыкновенная искусственного происхождения; ТБ - тополь белый; ТГ - тополь гибридный; ТЧ - тополь черный; ЯБ - яблоня; ЯЗ - ясень зеленый; ЯО - ясень обыкновенный; ЯОВ - ясень обыкновенный высокоствольный; ЯОН - ясень обыкновенный низкоствольный.

Исполнитель работ по проведению лесопатологического обследования:

ФИО

Трунтаев П.В.

Подпись



Результаты проведения лесопатологического обследования лесных насаждений за

Июль  
(месяц)

2017

г.

Субъект Российской Федерации  
Участковое лесничество

Воронежская область  
Петровское

Лесничество (лесопарк)  
Урочище (лесная дача)

Песковское

1	2	3	4	5	6	7	Таксационная характеристика лесного насаждения									17	Распределение деревьев по категориям состояния, % от запаса											29	30	31	32	Назначенные мероприятия			
							8	9	10	11	12	25	14	15	16		18	25	20	21	22	23	24	25	26	27	28					28а	33	34	
19	7	0.7	защитные	Ценные леса: леса, расположенные в пустынных, полупустынных, лесостепных, лесотундровых зонах, степях, горах			Гарь*					СЗЛ		4																				уборка неликвидной древесины	0.7

Показатели, не соответствующие таксационному описанию отмечаются " \* "

В колонке "полнота" указана фактическая полнота: в числителе - полнота по живой (растущей) части насаждения, в знаменателе - полнота рассчитана от общего запаса древесины на 1 гектаре (сырорастущие + сухостой + захламленность)

Список возможных используемых буквенных сокращений в колонке "порода" и "состав":

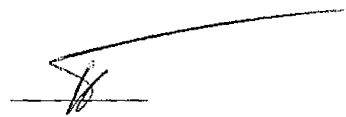
А - акация белая; Б - береза бородавчатая; В - вяз обыкновенный; ВМ - вяз мелколистный; ГШ - груша; ДБ - дуб байрачный семенной; ДБН - дуб байрачный низкоствольный; ДБП - дуб байрачный порослевой высокоствольный; ДН - дуб нагорный семенной; ДНН - дуб нагорный низкоствольный; ДНП - дуб нагорный порослевой высокоствольный; ДП - дуб пойменный семенной; ДПН - дуб пойменный низкоствольный; ДПП - дуб пойменный порослевой высокоствольный; КЛП - клен остролистный (низкоствольный); КЛО - клен остролистный высокоствольный; КЛП - клен полевой; КЛН - клен ясенелистный; ЛП - липа; ОЛЧ - ольха черная; ОС - осина; С - сосна обыкновенная естественного происхождения; СО - сосна обыкновенная искусственного происхождения; ТБ - тополь белый; ТГ - тополь гибридный; ТЧ - тополь черный; ЯБ - яблоня; ЯЗ - ясень зеленый; ЯО - ясень обыкновенный; ЯОВ - ясень обыкновенный высокоствольный; ЯОН - ясень обыкновенный низкоствольный.

Исполнитель работ по проведению лесопатологического обследования:

ФИО

Грунтаев П.В.

Подпись



Дата составления документа

8.07.2017

Телефон

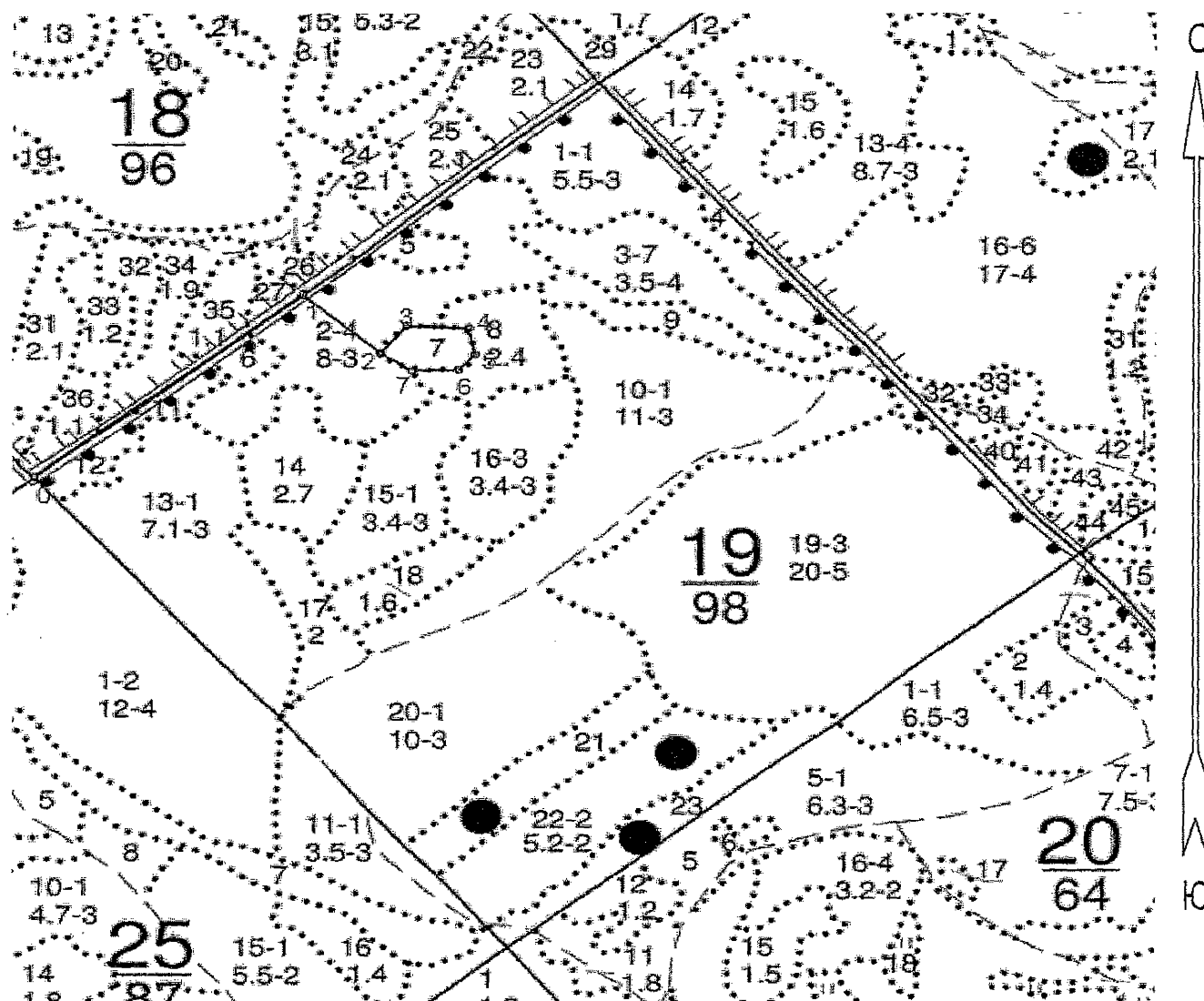
89102838687

Абрис участка

квартал 19; выдел(а) 7

0.7 га

М 1:10000



Условные обозначения:



границы обследованного участка

№ выдела	Ленты (круговой площадки) перечета				
	№ ленты (площадки)	длина, м	ширина, м	радиус, м	площадь га
					0.7

Исполнитель работ по проведению лесопатологического обследования:

ФИО

Трунтаев П.В.

Подпись

Дата составления документа

8.07.2017

Телефон

89102838687

Приложение 3 к акту лесопатологического  
обследования

часть 2

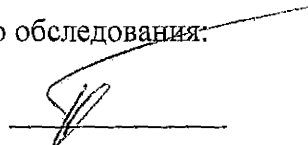
Номера точек	Румбы линий	Длина, м
0 - 1	СВ 43°.30'	466.5
1 - 2	ЮВ 55°.30'	142.5
2 - 3	СВ 31°.30'	57.0
3 - 4	СВ 86°.00'	84.0
4 - 5	ЮВ 19°.00'	43.5
5 - 6	ЮЗ 34°.30'	34.0
6 - 7	ЮЗ 82°.00'	63.5
7 - 2	СЗ 63°.00'	51.0

Исполнитель работ по проведению лесопатологического обследования:

ФИО

Трунтаев П.В.

Подпись



Дата составления документа

8.07.2017

Телефон

89102838687

Лесничество ПЕТРОВСКОЕ

Категория защитности ОСОБО ЦЕННЫЕ ЛЕСА

Квартал 19

-----  
 : N : Состав : я : Воз : Вы : Ди : Кл : Бо : Тип : Зап. сырор : К : Запас дес. МЗ :  
 : выде- : Подрост : р : : : : : ни- : дес. МЗ : л : ----- :  
 : ла : Подлес : у : ра : со : ам : во : тет : леса : ----- : сухо : ед. : захл :  
 : : Почва : с : : : : зр : : на : в т. : т : стоя : дер : ----- : Хозяйственные :  
 : ----- : Особен : -- : ст : та : ет : -- : ----- : 1 га : ч. по : о : : об- :  
 : Пло- : выдела : вы : : : : гр : : ТЛУ : ----- : сос- : в : ста : ----- : ший : мероприятия :  
 : щадь, : Хар-ка : со : : : р : : пол : : на : тав- : а : рого : ре : ----- :  
 : га : л/к : та : : : : во : но- : : выде : ляю- : р : : дин : лик- :  
 : : и пр. : яр : : : : зр : та : : ле : щим : н : : вид :  
 -----

3 10С 1 130 21 36 7 4 СЗЛ 23 81 2 4 РУБ. ОБНОВ. ЗОЧ  
 3,5 + ДН 21 70 4 ,7 А1 81 50%  
 + В 40 Л. КУЛЬТУРЫ  
 + ОС ртк N 12 С

подрост: 10С (10) 1,0 м, 0,3 тыс. шт/га  
 селекционная оценка: НОРМАЛЬНЫЕ

4 лесные культуры  
 ,3 10СО 1 51 16 10 3 2 СТР 20 6  
 16 2 ,7 А2 6

культуры-52 г., ВСПАШ. БОРОЗД., ПОСАДКА РУЧНАЯ, СОСТОЯНИЕ  
 УДОВЛЕТВОРИТЕЛЬНЫЕ

5. 10С 1 115 21 44 6 4 СЗЛ 10 7 3 РУБ. ОБНОВ. 10Ч  
 ,7 21 3 ,3 А1 7 100%  
 Л. КУЛЬТУРЫ

подрост: 10СО (25) 2,0 м, 1,0 тыс. шт/га  
 селекционная оценка: МИНУСОВЫЕ

6 10С 1 115 19 44 6 4 СЗЛ 9 5 3 РУБ. ОБНОВ. 10Ч  
 ,5 19 3 ,3 А1 5 100%  
 Л. КУЛЬТУРЫ

подрост: 10СО (25) 4,0 м, 1,0 тыс. шт/га  
 ПРОВЕД. Х/М ЭКОН. НЕЦЕЛЕСООБРАЗН  
 селекционная оценка: МИНУСОВЫЕ

7 10С 1 135 21 44 7 4 СЗЛ 23 16 2 РУБ. ОБНОВ. ЗОЧ  
 ,7 21 4 ,7 А1 16 100%  
 Л. КУЛЬТУРЫ

подрост: 10СО (25) 2,0 м, 0,5 тыс. шт/га  
 селекционная оценка: НОРМАЛЬНЫЕ

8 лесные культуры  
 2,4 10СО 1 78 21 28 4 2 СТР 25 60  
 21 2 ,6 А2 60

культуры-25 г., ВСПАШ. БОРОЗД., ПОСАДКА РУЧНАЯ, СОСТОЯНИЕ  
 УДОВЛЕТВОРИТЕЛЬНЫЕ

