

УТВЕРЖДАЮ:

Должность: Заместитель руководителя управления
лесного хозяйства Воронежской области

Ф.И.О М.В. Скрынникова

Дата 27.03.2018

Акт
лесопатологического обследования № 1446

лесных насаждений

Песковского
Воронежской области

лесничества (лесопарка)
(субъект Российской Федерации)

Способ лесопатологического обследования:

1. Визуальный

2. Инструментальный

Место проведения

Участковое лесничество	Урочище (дача)	Квартал (кварталы)	Выдел (выделы)	Площадь, га
Петровское		19	16	3.4

Лесопатологическое обследование проведено на общей площади

3.4 га.

1. Визуальное лесопатологическое обследование:

кв. 19 в. 16

лп. в. 1

Наземное

Дистанционное

1.1 На площади **1.8 га** фактическая таксационная характеристика лесного насаждения **не соответствует** таксационному описанию.

Причины несоответствия: **давность лесоустройства (2003 года)**

Список участков с выявленными несоответствиями приведён в приложении 1 к настоящему Акту.

1.2. Лесные насаждения с нарушенной и утраченной устойчивостью выявлены на _____ га:

Участковое лесничество	Урочище (дача)	Площадь, га		Причина ослабления (гибели)
		с нарушенной устойчивостью	с утраченной устойчивостью	
Итого				

Состояние обследованных лесных насаждений приведено в приложении 1.1 - 1.4 к Акту в зависимости от

1.3. В обследованных лесных участках прогнозируется:

Прогноз	Площадь, га
Ослабление лесных насаждений	
Усыхание лесных насаждений различной степени	
Развитие очагов вредных организмов	

1.4. Обнаружено загрязнение лесного участка отходами и выбросами: **промышленными**

бытовыми

Вид загрязнения	Размеры загрязнения			Объём, кубм	Площадь загрязнения, га
	длина, м	ширина, м	высота, м		

ЗАКЛЮЧЕНИЕ

Оценка текущего санитарного и лесопатологического состояния лесных насаждений, назначенные профилактические мероприятия по защите лесов агитационные мероприятия:

Санитарное состояние насаждения - **неудовлетворительное.**

Насаждение с утраченной устойчивостью.

Основная причина повреждения насаждения:

Верховой пожар 4-10 летней давности

Участок является гарью, на которой находится валежная древесина (старый ветровал и бурелом).

Уборке подлежит 100% неликвидной древесины (п. 42 Правил осуществления мероприятий по предупреждению распространения вредных организмов, утверждены приказом Минприроды России от 12.09.2016 № 470).

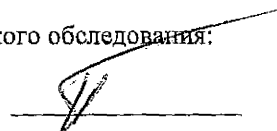
Подрост:

Исполнитель работ по проведению лесопатологического обследования:

ФИО

Трунтаев П.В.

Подпись



Наземное

Дистанционное

1.1 На площади **1.6 га** фактическая таксационная характеристика лесного насаждения не соответствует таксационному описанию.

Причины несоответствия: **давность лесоустройства (2003 года)**

Список участков с выявленными несоответствиями приведён в приложении 1 к настоящему Акту.

1.2. Лесные насаждения с нарушенной и утраченной устойчивостью выявлены на _____ га:

Участковое лесничество	Урочище (дача)	Площадь, га		Причина ослабления (гибели)
		с нарушенной устойчивостью	с утраченной устойчивостью	
Итого				

Состояние обследованных лесных насаждений приведено в приложении 1.1 - 1.4 к Акту в зависимости от

1.3. В обследованных лесных участках прогнозируется:

Прогноз	Площадь, га
Ослабление лесных насаждений	
Усыхание лесных насаждений различной степени	
Развитие очагов вредных организмов	

1.4. Обнаружено загрязнение лесного участка отходами и выбросами: **промышленными**

бытовыми

Вид загрязнения	Размеры загрязнения			Объём, кубм	Площадь загрязнения, га
	длина, м	ширина, м	высота, м		

ЗАКЛЮЧЕНИЕ

Оценка текущего санитарного и лесопатологического состояния лесных насаждений, назначенные профилактические мероприятия по защите лесов агитационные мероприятия:

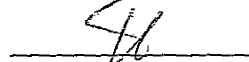
Вырубка.

Исполнитель работ по проведению лесопатологического обследования:

ФИО

Трунтаев П.В.

Подпись



Ведомость лесных участков с выявленными несоответствиями таксационным описаниям

Источник данных	Год проведения лесоустройства	Номер квартала	Номер выдела	Площадь выдела, га	Целевое назначение лесов	Категория защитных лесов	Номер лесопатологического выдела	Площадь лесопатологического выдела, га	Таксационная характеристика									Заложено пробных площадей		
									состав	порода	возраст, лет	средняя высота, м	средний диаметр, см	тип леса	тип условий местопрорастания	полнота	бонитет	запас, кубм/га	количество, шт.	общая площадь, га
ТО	2003	19	16	3.4	защитные	ОСОБО ЦЕННЫЕ ЛЕСА			10СО	СО	57	15	18	СТР	A2	0.6	3	160		
Ф		19	16	3.4	защитные	Ценные леса: леса, расположенные в пустынных, полупустынных, лесостепных, лесотундровых зонах, степях, горах	1	1.8	Гарь					СТР	A2		3	100		
Ф		19	16	3.4	защитные	Ценные леса: леса, расположенные в пустынных, полупустынных, лесостепных, лесотундровых зонах, степях, горах	2	1.6	Вырубка					СТР	A2		3			

Примечание: в колонке "запас, кубм/га" показан общий запас древесины на гектар (сырораствующий, сухостой и захламленности)

В колонке "полнота" указана фактическая полнота: в числителе - полнота по живой (растущей) части насаждения, в знаменателе - полнота рассчитана от общего запаса древесины на 1 гектаре (сырораствующие + сухостой + захламленность)

Список возможных используемых буквенных сокращений в колонке "порода" и "состав":

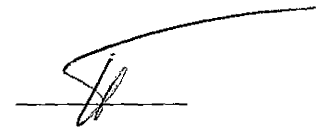
А - акация белая; Б - береза бородавчатая; В - вяз обыкновенный; ВМ - вяз мелколистный; ГШ - груша; ДБ - дуб байрачный семенной; ДБН - дуб байрачный низкоствольный; ДБП - дуб байрачный порослевой высокоствольный; ДН - дуб нагорный семенной; ДНН - дуб нагорный низкоствольный; ДНП - дуб нагорный порослевой высокоствольный; ДП - дуб пойменный семенной; ДПП - дуб пойменный низкоствольный; ДПН - дуб пойменный порослевой высокоствольный; КЛН - клен остролиственный низкоствольный; КЛО - клен остролиственный высокоствольный; КЛП - клен полевой; КЛЯ - клен ясенелистный; ЛП - липа; ОЛЧ - ольха черная; ОС - осина; С - сосна обыкновенная естественного происхождения; СО - сосна обыкновенная искусственного происхождения; ТБ - тополь белый; ТГ - тополь гибридный; ТЧ - тополь черный; ЯБ - яблоня; ЯЗ - ясень зеленый; ЯО - ясень обыкновенный; ЯОВ - ясень обыкновенный высокоствольный; ЯОН - ясень обыкновенный низкоствольный.

Исполнитель работ по проведению лесопатологического обследования:

ФИО

Трунтаев П.В.

Подпись



Результаты проведения лесопатологического обследования лесных насаждений за

Июнь
(месяц)

2017

г.

Субъект Российской Федерации
Участковое лесничество

Воронежская область
Петровское

Лесничество (лесопарк)
Урочище (лесная дача)

Песковское

Номер квартала	Номер выдела	Площадь выдела, га	Целевое назначение леса	Категория защитных лесов	Номер лесопатологического выдела	Площадь лесопатологического выдела	Таксационная характеристика лесного насаждения									Число деревьев на гектаре, шт.	Распределение деревьев по категориям состояния, % от запаса								Признаки повреждения деревьев	Доля поврежденных деревьев, %	Причина ослабления, повреждения	Подлежит рубке, %	Назначенные мероприятия					
							состав	порода	возраст	средняя высота, м	средний диаметр, см	тип леса	полнота	бонитет	запас, куб. м/га		без признаков ослабления	ослабленные	сильно ослабленные	усыхающие	свежий сухой	старый сухой	свежий ветровал	старый ветровал					свежий бурелом	старый бурелом	аварийные деревья	средствозащитная категория состояния	выд	площадь, га
1	2	3	4	5	6	7	8	9	10	11	12	13	14	15	16	17	18	19	20	21	22	23	24	25	26	27	28	28а	29	30	31	32	33	34
19	16	3.4	защитные	Ценные леса: леса, расположенные в пустынных, полупустынных, лесостепных, лесотундровых зонах, степях, горах	1	1.8	Гарь*					СТР		3	100*																		уборка неликвидной древесины	1.8

Показатели, не соответствующие таксационному описанию отмечаются " * "

В колонке "полнота" указана фактическая полнота: в числителе - полнота по живой (растущей) части насаждения, в знаменателе - полнота рассчитана от обидега запаса древесины на 1 гектаре (сырораствующие + сухой + захлапленность)

Список возможных используемых буквенных сокращений в колонке "порода" и "состав":

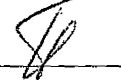
А - акация белая; Б - береза бородавчатая; В - вяз обыкновенный; ВМ - вяз мелколистный; ГШ - груша; ДБ - дуб байрачный семенной; ДБН - дуб байрачный низкоствольный; ДБП - дуб байрачный порослевой высокоствольный; ДН - дуб нагорный семенной; ДНН - дуб нагорный низкоствольный; ДНП - дуб нагорный порослевой высокоствольный; ДП - дуб пойменный семенной; ДПН - дуб пойменный низкоствольный; ДПП - дуб пойменный порослевой высокоствольный; КЛН - клен остролистный низкоствольный; КЛО - клен остролистный высокоствольный; КЛП - клен полевой; КЛЯ - клен ясенелистный; ЛП - липа; ОЛЧ - ольха черная; ОС - осина; С - сосна обыкновенная естественного происхождения; СО - сосна обыкновенная искусственного происхождения; ТБ - тополь белый; ТГ - тополь гибридный; ТЧ - тополь черный; ЯБ - яблоня; ЯЗ - ясень зеленый; ЯО - ясень обыкновенный; ЯОВ - ясень обыкновенный высокоствольный; ЯОН - ясень обыкновенный низкоствольный.

Исполнитель работ по проведению лесопатологического обследования:

ФИО

Трунтаев П.В.

Подпись



Дата составления документа

7.06.2017

Телефон

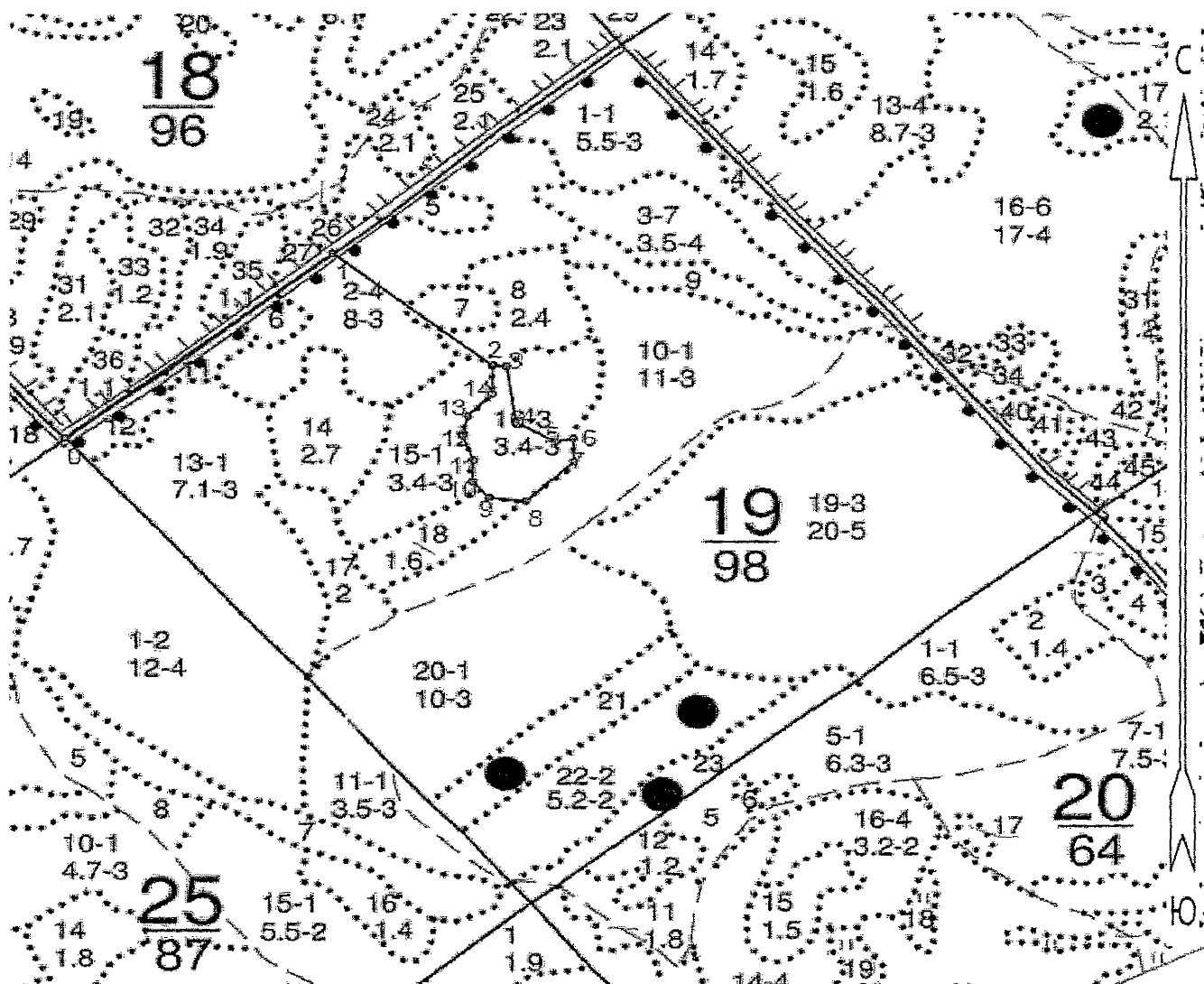
89102838687

Абрис участка

квартал 19; выдел(а) 16 лп.в. 1

1.8 га

М 1:10000



Условные обозначения:



границы обследованного участка

№ выдела	Ленты (круговой площадки) перечета				
	№ ленты (площадки)	длина, м	ширина, м	радиус, м	площадь га
					1.8

Исполнитель работ по проведению лесопатологического обследования:

ФИО

Трунтаев П.В.

Подпись

Дата составления документа

7.06.2017

Телефон

89102838687

Приложение 3 к акту лесопатологического
обследования

часть 2

Номера точек	Румбы линий	Длина, м
0 - 1	СВ 43°.30'	473.5
1 - 2	ЮВ 57°.30'	286.5
2 - 3	СВ 87°.00'	19.0
3 - 4	ЮВ 15°.00'	93.5
4 - 5	ЮВ 67°.00'	63.0
5 - 6	СВ 71°.00'	24.0
6 - 7	ЮВ 8°.30'	37.5
7 - 8	ЮЗ 38°.00'	92.5
8 - 9	ЮЗ 90°.00'	50.5
9 - 10	СЗ 48°.30'	35.5
10 - 11	СЗ 4°.30'	35.5
11 - 12	СЗ 28°.00'	44.0
12 - 13	СВ 7°.00'	32.0
13 - 14	СВ 36°.00'	49.0
14 - 2	СЗ 6°.00'	47.5

Исполнитель работ по проведению лесопатологического обследования:

ФИО

Трунтаев П.В.

Подпись



Дата составления документа

7.06.2017

Телефон

89102838687

 : N : Состав : я : Воз : Вы : Ди : Кл : Бо : Тип : Зап. сырор : К : Запас дес. МЗ : :
 : выде- : Подрос : р : : : : ни- : дес. м3 : л : ----- : :
 : ла : Подлес : у : ра : со : ам : во : тет : леса : ----- : : сухо : ед. : закл : :
 : : Почва : с : : : : зр : : на : в т. : т : стоя : дер : ----- : : Хозяйственные : :
 : ----- : Особен : -- : ст : та : ет : -- : ----- : 1 га : ч. по : о : : : об- : :
 : Пло- : выдела : вы : : : : гр : : ТЛУ : ----- : сос- : в : ста : ----- : ший : мероприятия : :
 : щадь, : Хар-ка : со : : : р : : пол : : на : тав- : а : рога : ре- : ----- : :
 : га : л/к : та : : : : во : но- : : выде : ляю : р : : дин : лик- : :
 : : и пр. : яр : : : : зр : та : : ле : щим : н : : : вид : :

13 лесные культуры

7,1 10СО 1 9 2 2 1 3 СЗЛ 1 7
 + Б 2 1 ,6 А1 7
 + ОС

культуры-94 г., ВСПАШ.БОРОЗД., ПОСАДКА РУЧНАЯ,
 размещение 3,0*0,7 м, 4500 шт/га, состояние
 УДОВЛЕТВОРИТЕЛЬНЫЕ

14 лесные культуры

2,7 10СО 1 15 3 4 1 4 СЗЛ 1 3
 3 1 ,6 А1 3

культуры-88 г., ВСПАШ.БОРОЗД., ПОСАДКА РУЧНАЯ, состояние
 УДОВЛЕТВОРИТЕЛЬНЫЕ

15 лесные культуры

3,4 10СО 1 17 4 8 1 3 СТР 3 9
 4 1 ,6 А2 9

культуры-86 г., ВСПАШ.БОРОЗД., ПОСАДКА РУЧНАЯ, состояние
 УДОВЛЕТВОРИТЕЛЬНЫЕ

16 лесные культуры

3,4 10СО 1 57 15 18 3 3 СТР 16 54
 15 2 ,6 А2 54

единичные деревья
 10С 130 19 48 2 3 7
 культуры-46 г., ВСПАШ.БОРОЗД., ПОСАДКА РУЧНАЯ, состояние
 ХОРОШИЕ

17 лесные культуры

2,0 10СО 1 61 15 20 4 3 СЗЛ 18 36
 15 2 ,7 А1 36

культуры-42 г., ВСПАШ.БОРОЗД., ПОСАДКА РУЧНАЯ, состояние
 ХОРОШИЕ

