

УТВЕРЖДАЮ:

Должность: Заместитель руководителя управления
лесного хозяйства Воронежской области

Ф.И.О М.В. Скрынникова

Дата 23.03.2018

Акт
лесопатологического обследования № 1442

лесных насаждений

Савальского
Воронежской области

лесничества (лесопарка)
(субъект Российской Федерации)

Способ лесопатологического обследования:

1. Визуальный

2. Инструментальный

V

Место проведения

Участковое лесничество	Урочище (дача)	Квартал (кварталы)	Выдел (выделы)	Площадь, га
Костино-Отдельское		35	2	27

Лесопатологическое обследование проведено на общей площади

27 га.

2. Инструментальное обследование лесного участка:

кв.35 в.2

2.1 Фактическая таксационная характеристика лесного насаждения таксационному описанию.
давность лесоустройства (2003 год)

не соответствует

Причины несоответствия:

Ведомость лесных участков с выявленными несоответствиями таксационным описаниям приведена в приложении 1 к Акту.

2.2. Состояние насаждений:

с нарушенной устойчивостью

V

с утраченной устойчивостью

причины повреждения:

губка корневая

Заселено (ограблено) стволовыми вредителями:

Вид вредителя	Порода	Встречаемость (% заселённых деревьев)	Степень заселения лесного насаждения (слабая, средняя, сильная)

Повреждено огнём:

Вид пожара	Порода	Состояние корневых лап		Состояние корневой шейки		Подсушивание луба	
		процент повреждённых огнём корней	процент деревьев с данным повреждением	ожог корневой шейки по окружности (1/4; 2/4;3/4;боле е 3/4)	процент деревьев с данным повреждением	по окружности (1/4; 2/4;3/4;боле е 3/4)	процент деревьев с данным повреждением

Поражено болезнями:

Вид болезни	Порода	Встречаемость (% поражённых деревьев)	Степень поражения лесного насаждения (слабая, средняя, сильная)
Корневая губка	Сосна иск. происхождения	12	средняя

2.3. Выборке подлежит **8.8** % деревьев по запасу
в том числе:

ослабленных % (причины назначения)

сильно ослабленных **1.9** % (причины назначения) (корневая губка)
усыхающих **0.2** % (причины назначения) (хв. насаждение)
свежего сухостоя **0.2** %,

в том числе: свежего ветровала %;
свежего бурелома %;
старого ветровала %;

в том числе: старого бурелома 1 %;
старого сухостоя **5.5** %;
аварийные %;

2.4. Полнота лесного насаждения после уборки деревьев, подлежащих рубке, составит **0.71**

Критическая полнота для данной категории лесных насаждений составляет: **0.3**

ЗАКЛЮЧЕНИЕ

С целью предотвращения негативных процессов или снижения ущерба от их воздействия назначено:

Участково е лесничеств о	Урочище (дача)	Квартал	Выдел	Площадь, выдела, га	Вид мероприят ия	Площадь, мероприяти я, га	Порода	Запас на выдел, кбм	Крайние сроки проведени я
Костяно- Отдельско е		35	2	27	выборочная санитарная рубка	27	Сосна иск. происхожде ния	787.9	2020

Ведомость перечета деревьев назначенных в рубку и абрис лесного участка прилагаются (приложение 2 и 3 к Акту)

Меры по обеспечению возобновления: **не требуется**

С целью предотвращения негативных процессов или снижения ущерба от их воздействия назначается проведение **выборочной санитарной рубки на площади 27 га**

Мероприятия, необходимые для предупреждения повреждения или поражения смежных насаждений: своевременное проведение назначенных мероприятий; проведение мероприятий в кратчайшие сроки

Сведения для расчёта степени повреждения:

год образования старого сухостоя **2009-2016** ;

основная причина повреждения древесины **гнили; стволовые вредители**

Дата проведения обследований **15.08.2017**

Исполнитель работ по проведению лесопатологических обследований:

ФИО

Трунтаев П.В.

Подпись



Ведомость лесных участков с выявленными несоответствиями таксационным описаниям

Источник данных	Год проведения лесоустройства	Номер квартала	Номер выдела	Площадь выдела, га	Целевое назначение лесов	Категория защитных лесов	Номер лесопатологического выдела	Площадь лесопатологического выдела, га	Таксационная характеристика										Заложено пробных площадей	
									состав	порода	возраст, лет	средняя высота, м	средний диаметр, см	тип леса	тип условий местопрорастания	полнота	бонитет	запас, куб/га	количество, шт.	общая площадь, га
ТО	2003	35	2	27	защитные	Особоценн.лесные массивы			10СО	СО	69	22	26	ССРТ	В2	0.8	1	340		
Ф		35	2	27	защитные	Ценные леса: леса, расположенные в пустынных, полупустынных, лесостепных, лесотундровых зонах, степях, горах			10СО	СО	83	22	24	ССРТ	В2	0.72 / 0.78	2	334	проведен сплошной перемер деревьев на выделе	27

Примечание: в колонке "запас, куб/га" показан общий запас древесины на гектар (сырораствующий, сухостой и захламлиенности)

В колонке "полнота" указана фактическая полнота: в числителе - полнота по живой (растущей) части насаждения, в знаменателе - полнота рассчитана от общего запаса древесины на 1 гектаре (сырораствующие + сухостой + захламлиенность)

Список возможных используемых буквенных сокращений в колонке "порода" и "состав":

А - акация белая; Б - береза бородавчатая; В - вяз обыкновенный; ВМ - вяз мелколистный; ГШ - груша; ДБ - дуб байрачный семенной; ДБН - дуб байрачный низкоствольный; ДБП - дуб байрачный порослевой высокоствольный; ДН - дуб нагорный семенной; ДНН - дуб нагорный низкоствольный; ДНП - дуб нагорный порослевой высокоствольный; ДП - дуб пойменный семенной; ДПН - дуб пойменный низкоствольный; ДПП - дуб пойменный порослевой высокоствольный; КЛН - клен остролистный низкоствольный; КЛО - клен остролистный высокоствольный; КЛП - клен полевой; КЛЯ - клен ясенелистный; ЛП - липа; ОЛЧ - ольха черная; ОС - осина; С - сосна обыкновенная естественного происхождения; СО - сосна обыкновенная искусственного происхождения; ТБ - тополь белый; ТГ - тополь гибридный; ТЧ - тополь черный; ЯБ - яблоня; ЯЗ - ясень зеленый; ЯО - ясень обыкновенный; ЯОВ - ясень обыкновенный высокоствольный; ЯОН - ясень обыкновенный низкоствольный.

Исполнитель работ по проведению лесопатологического обследования:

ФИО

Трунгов П.В.

Подпись



Результаты проведения лесопатологического обследования лесных насаждений за

Август
(месяц)

2017

г.

Субъект Российской Федерации
Участковое лесничество

Воронежская область
Костинь-Отдельское

Лесничество (лесопарк)
Урочище (лесная дача)

Савальское

1	2	3	4	5	6	7	Таксационная характеристика лесного насаждения									17	Распределение деревьев по категориям состояния, % от запаса										29	30	31	32	33		34			
							8	9	10	11	12	13	14	15	16		18	19	20	21	22	23	24	25	26	27					28	28а		вид	площадь, га	
35	2	27	Защитные	Ценные леса: леса, расположенные в пустынных, полупустынных, лесостепных, лесотундровых зонах, степях, горах			10СО	СО	83	22	24	СССТ	0.72* / 0.78	2	334*	21205	70.0	21.2	1.9	0.2	0.2	5.5							1.0	1.52	Ажурность кроны; наличие гнили	12.0	губка корневая	8.8	выборочная санитарная рубка	27

Показатели, не соответствующие таксационному описанию отмечаются " * "

В колонке "полнота" указана фактическая полнота: в числителе - полнота по живой (растущей) части насаждения, в знаменателе - полнота рассчитана от общего запаса древесины на 1 гектаре (сырорастущие + сухой + захламленность)

Список возможных используемых буквенных сокращений в колонке "порода" и "состав":

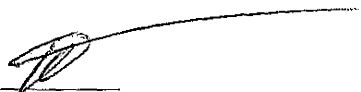
А - акация белая; Б - береза бородавчатая; В - вяз обыкновенный; ВМ - вяз мелколистный; ГШ - груша; ДБ - дуб байрачный семенной; ДБН - дуб байрачный низкоствольный; ДБП - дуб байрачный порослевой высокоствольный; ДН - дуб нагорный семенной; ДНН - дуб нагорный низкоствольный; ДНП - дуб нагорный порослевой высокоствольный; ДИ - дуб пойменный семенной; ДИП - дуб пойменный низкоствольный; ДИП - дуб пойменный порослевой высокоствольный; КЛН - клен остролистный низкоствольный; КЛО - клен остролистный высокоствольный; КЛП - клен полевой; КЛЯ - клен ясенелистный; ЛП - липа; ОЛЧ - ольха черная; ОС - осина; С - сосна обыкновенная естественного происхождения; СО - сосна обыкновенная искусственного происхождения; ТБ - тополь белый; ТГ - тополь гибридный; ТЧ - тополь черный; ЯБ - яблоня; ЯЗ - ясень зеленый; ЯО - ясень обыкновенный; ЯОВ - ясень обыкновенный высокоствольный; ЯОН - ясень обыкновенный низкоствольный.

Исполнитель работ по проведению лесопатологического обследования:

ФИО

Трунтаев П.В.

Подпись



Дата составления документа

19.08.2017

Телефон

89102838687

Ведомость перечета деревьев назначенных в рубку

ВРЕМЕННАЯ ПРОБНАЯ ПЛОЩАДЬ №

Субъект Российской Федерации Волонезская область

Лесничество (лесопарк) Савальское Квартал 35 Выдел 2

Площадь 27 га.

Номер очага вредных организмов Размер пробной площади 27 га.

Таксационная характеристика:

тип леса ССРГ состав 10СО ; возраст 83 ; бонитет 2

полнота 0.72 / 0.78 Запас на га 334 возобновление отсутствует

Время и причина ослабления лесного насаждения: губка корневая

Тип очага вредных организмов:

Фаза развития очага вредных организмов:

Средневзвешенная категория санитарного состояния обследуемого лесного участка: 1.52

Состояние лесного насаждения, намечаемые мероприятия: насаждение с нарушенной устойчивостью, требуется проведение выборочной санитарной рубки

Исполнитель работ по проведению лесопатологического обследования:

ФИО

Трунтаев П.В.

Подпись



Дата составления документа

19.08.2017

Телефон

89102838687

ВЕДОМОСТЬ ПЕРЕЧЕТА ДЕРЕВЬЕВ

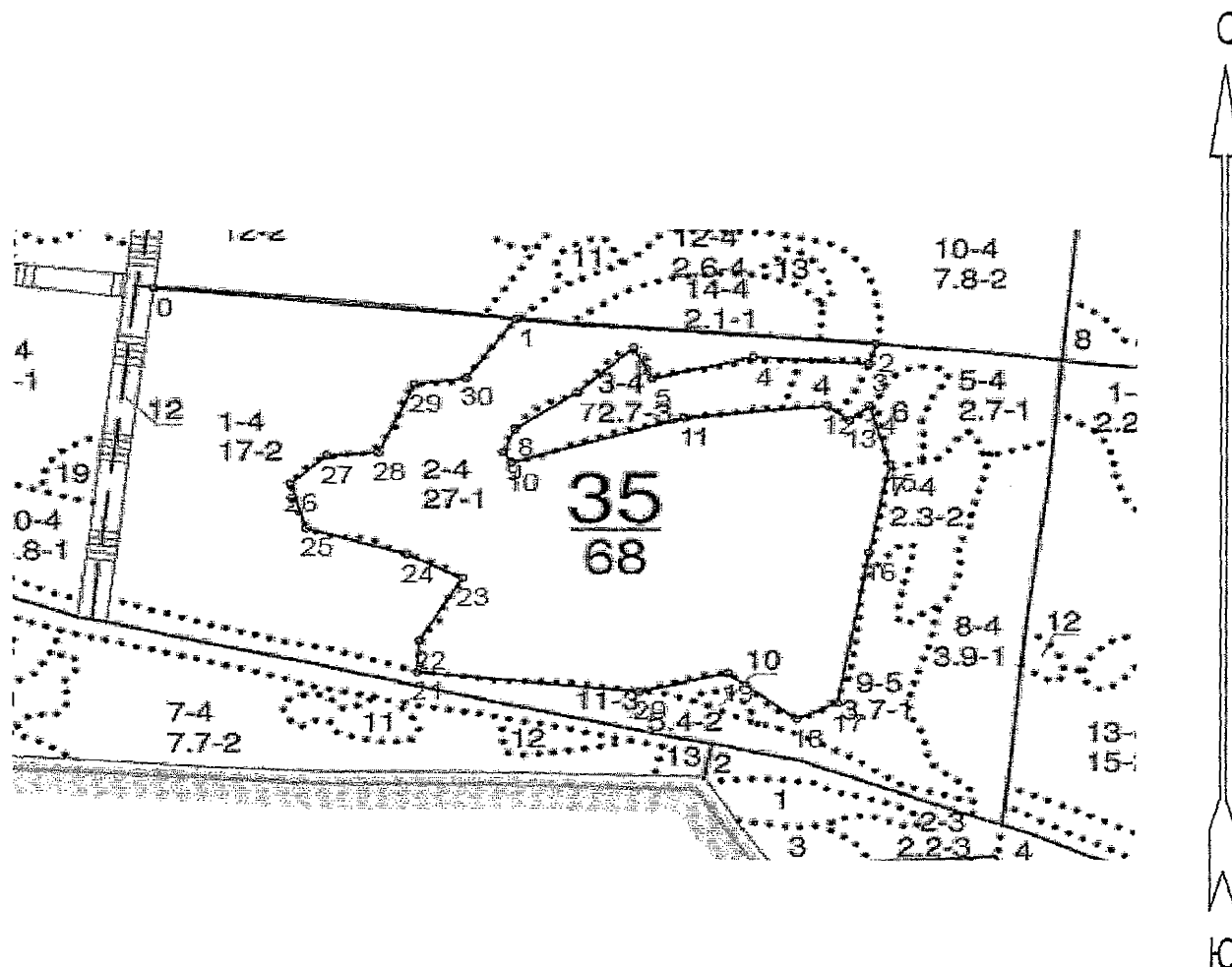
Порода: Сосна иск. происхождения

Степени толщины см	Количество деревьев по категориям состояния, шт.																Всего деревьев по ступеням толщины	
	I	II	III	IV		V		VI			ветровал, бурелом			аварийные деревья			шт.	в т.ч. подлежат рубке, %
				НЗ	З	НЗ	З	НЗ	З	О	НЗ	З	О	НЗ	З	О		
1	2	3	4	5	6	7	8	9	10	11	12	13	14	15	16	17	18	19
8	25	252	16		9		8			148			22				480	42.29
12	1542	1245	77		12		25			245			39				3185	12.50
16	1897	986	94		42		36			188			62				3305	12.77
20	2985	1025	102		15		8			423			78				4636	13.50
24	2005	968	101		2		4			327			72				3479	14.54
28	2154	356	44		1		5			139			23				2722	7.79
32	1069	325	27		1		3			74			16				1515	7.99
36	858	214	19				2			31							1124	4.63
40	456	125	3							3							587	1.02
44	125	22															147	
48	24	1															25	
52																		
56																		
60																		
64																		
68																		
72																		
76																		
80																		
Итого, шт	13140	5519	483		82		91			1578			312				21205	2546
Итого, шт %	62.0	26.0	2.3		0.4		0.4			7.4			1.5				100.0	12.0
Итого, м³	6323.9	1916.9	168.3		13.6		19.4			494.1			92.5				9028.7	787.9
Итого, м³ %	70.0	21.2	1.9		0.2		0.2			5.5			1.0				100.0	8.8

Абрис участка

кв.35 в.2

М 1:10000



Условные обозначения:



границы обследованного участка

№ выдела	Ленты (круговой площадки) перечета				
	№ ленты (площадки)	длина, м	ширина, м	радиус, м	площадь га
Произведен сплошной перечет деревьев на площади 27,0 га					

Исполнитель работ по проведению лесопатологического обследования:

ФИО

Трунтаев П.В.

Подпись

Дата составления документа

19.08.2017

Телефон

89102838687

Приложение 3 к акту лесопатологического
обследования

часть 2

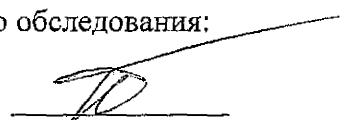
Номера точек	Румбы линий	Длина, м
0 - 1	СВ 89°00'	451.0
1 - 2	СВ 88°00'	442.5
2 - 3	ЮЗ 9°00'	30.5
3 - 4	ЮЗ 86°30'	143.0
4 - 5	ЮЗ 68°30'	127.5
5 - 6	СЗ 33°00'	51.5
6 - 7	ЮЗ 38°30'	96.0
7 - 8	ЮЗ 47°00'	93.0
8 - 9	ЮЗ 15°00'	38.0
9 - 10	ЮВ 39°30'	19.0
10 - 11	СВ 65°00'	220.5
11 - 12	СВ 77°00'	177.5
12 - 13	ЮВ 58°00'	34.5
13 - 14	СВ 43°00'	33.0
14 - 15	ЮВ 23°00'	91.0
15 - 16	ЮЗ 3°30'	136.0
16 - 17	ЮЗ 2°30'	227.5
17 - 18	ЮЗ 57°00'	55.5
18 - 19	СЗ 58°30'	109.5
19 - 20	ЮЗ 68°30'	111.0
20 - 21	ЮЗ 89°00'	274.0
21 - 22	СЗ 4°00'	47.0
22 - 23	СВ 22°30'	107.5
23 - 24	СЗ 69°30'	76.5
24 - 25	СЗ 80°00'	132.0
25 - 26	СЗ 23°00'	70.0
26 - 27	СВ 39°00'	62.0
27 - 28	СВ 79°30'	65.0
28 - 29	СВ 16°30'	112.5
29 - 30	СВ 75°00'	64.5
30 - 1	СВ 28°00'	107.5

Исполнитель работ по проведению лесопатологического обследования:

ФИО

Трунтаев П.В.

Подпись



Дата составления документа

19.08.2017

Телефон

89102838687

 : N : Состав : я : Воз : Вы : Ди : Кл : Бо : Тип : Зап. сырор : К : Запас дес. МЗ : :
 : выде- : Подрос : р : : : : ни- : : дес. мЗ : л : ----- : :
 : ла : Подлес : у : ра : со : ам : во : тет : леса : ----- : : сухо : ед. : закл : :
 : : Почва : с : : : : зр : : : на : в т. : т : стоя : дер : ---- : Хозяйственные : :
 : ----- : Особен : -- : ст : та : ет : -- : ---- : 1 га : ч. по : о : : : об- : :
 : Пло- : выдела : вы : : : : гр : : ТЛУ : ---- : сос- : в : ста : - : ---- : щий : мероприятия : :
 : щадь , : Хар-ка : со : : : р : : пол : : на : тав- : а : рого : ре : - : ---- : : :
 : га : л/к : та : : : : во : но- : : выде : ляю- : р : : дин : лик- : :
 : : и пр. : яр : : : : зр : та : : ле : щим : н : : : вид : :

1 лесные культуры ПРОХ. РУБКА
 17,0 10СО 1 69 20 24 4 2 ССРТ 30 510 2 10%

20 2 ,8 В2 510
 культуры-35 г., ВСПАШ. БОРОЗД., ПОСАДКА РУЧНАЯ, состояние ХОРОШИЕ

2 лесные культуры ПРОХ. РУБКА
 27,0 10СО 1 69 22 26 4 1 ССРТ 34 918 2 10%

22 2 ,8 В2 918
 культуры-35 г., ВСПАШ. БОРОЗД., ПОСАДКА РУЧНАЯ, состояние ХОРОШИЕ

3 лесные культуры
 2,7 10СО 1 69 18 22 4 3 СТР 23 62

18 2 ,7 А2 62
 культуры-35 г., ВСПАШ. БОРОЗД., ПОСАДКА РУЧНАЯ, состояние УДОВЛЕТВОРИТЕЛЬНЫЕ

4 лесные культуры
 ,6 10СО 1 41 10 14 3 4 ССРТ 9 5

+ В 10 2 ,6 В2 5
 культуры-63 г., ВСПАШ. БОРОЗД., ПОСАДКА РУЧНАЯ, состояние УДОВЛЕТВОРИТЕЛЬНЫЕ

5 лесные культуры
 2,7 6СО 1 69 22 28 4 1 ССРТ 27 44

4СО 20 49 17 20 2 ,7 В2 73 29
 + Б
 культуры-35 г., ВСПАШ. БОРОЗД., ПОСАДКА РУЧНАЯ, состояние ХОРОШИЕ

6 лесные культуры
 ,8 8В 1 59 21 26 6 1 ССРТ 18 11 3

2С 21 21 26 3 ,7 В2 14 3 1

Управление лесного хозяйства
 Воронежской области
 КОПИЯ ВЕРНА
 Подпись *Алису*
 « 22 » 03 20 18 г.