

УТВЕРЖДАЮ:

Должность: Заместитель руководителя управления
лесного хозяйства Воронежской области

Ф.И.О М.В. Скрынникова *Скрынникова*

Дата 23.03.2018

Акт
лесопатологического обследования № 1440

лесных насаждений

Савальского
Воронежской области

лесничества (лесопарка)
(субъект Российской Федерации)

Способ лесопатологического обследования:

1. Визуальный

2. Инструментальный

Место проведения

Участковое лесничество	Урочище (дача)	Квартал (кварталы)	Выдел (выделы)	Площадь, га
Костино-Отдельское		30	9	7.7

Лесопатологическое обследование проведено на общей площади

7.7 га.

2. Инструментальное обследование лесного участка:

кв.30 в.9

2.1 Фактическая таксационная характеристика лесного насаждения таксационному описанию.

не соответствует

Причины несоответствия:

давность лесоустройства (2003 год)

Ведомость лесных участков с выявленными несоответствиями таксационным описаниям приведена в приложении 1 к Акту.

2.2. Состояние насаждений:

с нарушенной устойчивостью

 V

с утраченной устойчивостью

причины повреждения:

губка корневая

Заселено (отработано) стволовыми вредителями:

Вид вредителя	Порода	Встречаемость (% заселённых деревьев)	Степень заселения лесного насаждения (слабая, средняя, сильная)

Повреждено огнём:

Вид пожара	Порода	Состояние корневых лап		Состояние корневой шейки		Подсушивание луба	
		процент повреждённых огнём корней	процент деревьев с данным повреждением	ожог корневой шейки по окружности (1/4; 2/4;3/4;боле е 3/4)	процент деревьев с данным повреждением	по окружности (1/4; 2/4;3/4;боле е 3/4)	процент деревьев с данным повреждением

Поражено болезнями:

Вид болезни	Порода	Встречаемость (% поражённых деревьев)	Степень поражения лесного насаждения (слабая, средняя, сильная)
Корневая губка	Сосна иск. происхождения	14.8	средняя

2.3. Выборке подлежит **8** % деревьев по запасу
в том числе:

ослабленных % (причины назначения)

сильно ослабленных **0.9** % (причины назначения) (корневая губка)
усыхающих **0.3** % (причины назначения) (хв. насаждение)
свежего сухостоя %,

в том числе: свежего ветровала %;
свежего бурелома %;
старого ветровала %;

в том числе: старого бурелома **0.8** %;
старого сухостоя **6** %;
аварийные %;

2.4. Полнота лесного насаждения после уборки деревьев, подлежащих рубке, составит **0.53**

Критическая полнота для данной категории лесных насаждений составляет: **0.3**

ЗАКЛЮЧЕНИЕ

С целью предотвращения негативных процессов или снижения ущерба от их воздействия назначено:

Участково е лесничеств о	Урочище (дача)	Квартал	Выдел	Площадь, выдела, га	Вид мероприят ия	Площадь, мероприяти я, га	Порода	Запас на выдел, кбм	Крайние сроки проведени я
Костино- Отдельско е		30	9	7.7	выборочная санитарная рубка	7.7	Сосна	156.8	2020

Ведомость перечета деревьев назначенных в рубку и абрис лесного участка прилагаются (приложение 2 и 3 к Акту)

Меры по обеспечению возобновления: **не требуется**

С целью предотвращения негативных процессов или снижения ущерба от их воздействия назначается проведение **выборочной санитарной рубки на площади 7.7 га**

Мероприятия, необходимые для предупреждения повреждения или поражения смежных насаждений: своевременное проведение назначенных мероприятий; проведение мероприятий в кратчайшие сроки

Сведения для расчёта степени повреждения:

год образования старого сухостоя **2009-2016** ;

основная причина повреждения древесины **гнили; стволовые вредители**

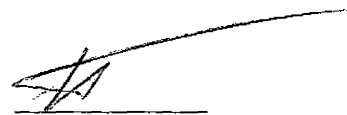
Дата проведения обследований **16.08.2017**

Исполнитель работ по проведению лесопатологических обследований:

ФИО

Трунтаев П.В.

Подпись



Ведомость лесных участков с выявленными несоответствиями таксационным описаниям

Источник данных	Год проведения лесоустройства	Номер квартала	Номер выдела	Площадь выдела, га	Целевое назначение лесов	Категория защитных лесов	Номер лесопатологического выдела	Площадь лесопатологического выдела, га	Таксационная характеристика								Заложено пробных площадей			
									состав	порода	возраст, лет	средняя высота, м	средний диаметр, см	тип леса	тип условий местопрорастания	полнота	бонитет	запас, куб/га	количество, шт.	общая площадь, га
ТО	2003	30	9	7.7	защитные	Особоценн.лесные массивы			10СО	СО	69	22	26	ССРГ	В2	0.6	1	260		
Ф		30	9	7.7	защитные	Ценные леса: леса, расположенные в пустынных, полупустынных, лесостепных, лесотундровых зонах, степях, горах			8СО2Б	СО	83	24	26	ССРГ	В2	0.54 / 0.58	1	249	проведен сплошной подсчет деревьев на выделе	7.7

Примечание: в колонке "запас, куб/га" показан общий запас древесины на гектар (сырораствующий, сухостой и захламленности)

В колонке "полнота" указана фактическая полнота: в числителе - полнота по живой (растущей) части насаждения, в знаменателе - полнота рассчитана от общего запаса древесины на 1 гектаре (сырораствующие + сухостой + захламленность)

Список возможных используемых буквенных сокращений в колонке "порода" и "состав":

А - акация белая; Б - береза бородавчатая; В - вяз обыкновенный; ВМ - вяз мелколистный; ГШ - груша; ДБ - дуб байрачный семенной; ДБН - дуб байрачный низкоствольный; ДБП - дуб байрачный порослевой высокоствольный; ДН - дуб нагорный семенной; ДНН - дуб нагорный низкоствольный; ДНП - дуб нагорный порослевой высокоствольный; ДП - дуб пойменный семенной; ДПН - дуб пойменный низкоствольный; ДПП - дуб пойменный порослевой высокоствольный; КЛН - клен остролистный низкоствольный; КЛЮ - клен остролистный высокоствольный; КЛП - клен полевой; КЛЯ - клен ясенелистный; ЛП - липа; ОЛЧ - ольха черная; ОС - осина; С - сосна обыкновенная естественного происхождения; СО - сосна обыкновенная искусственного происхождения; ТБ - тополь белый; ТГ - тополь гибридный; ТЧ - тополь черный; ЯБ - яблоня; ЯЗ - ясень зеленый; ЯО - ясень обыкновенный; ЯОВ - ясень обыкновенный высокоствольный; ЯОН - ясень обыкновенный низкоствольный.

Исполнитель работ по проведению лесопатологического обследования:

ФИО

Грунтаев П.В.

Подпись



Ведомость перечета деревьев назначенных в рубку

ВРЕМЕННАЯ ПРОБНАЯ ПЛОЩАДЬ №

Субъект Российской Федерации Воронежская область

Лесничество (лесопарк) Савальское Квартал 30 Выдел 9

Площадь 7.7 га.

Номер очага вредных организмов _____ Размер пробной площади 7.7 га.

Таксационная характеристика:

тип леса ССРТ состав 8СО2Б ; возраст 83 ; бонитет 1

полюта 0.54 / 0.58 Запас на га 249 возобновление отсутствует

Время и причина ослабления лесного насаждения: губка корневая

Тип очага вредных организмов: _____

Фаза развития очага вредных организмов: _____

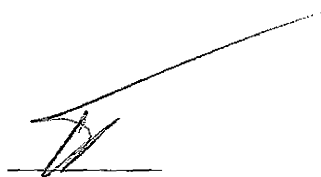
Средневзвешенная категория санитарного состояния обследуемого лесного участка: 1.53

Состояние лесного насаждения, намечаемые мероприятия: насаждение с нарушенной устойчивостью, требуется проведение выборочной санитарной рубки

Исполнитель работ по проведению лесопатологического обследования:

ФИО Трунтаев П.В.

Подпись



Дата составления документа 20.08.2017

Телефон 89102838687

ВЕДОМОСТЬ ПЕРЕЧЕТА ДЕРЕВЬЕВ

Порода:

Итого

Ступени толщины см	Количество деревьев по категориям состояния, шт.																Всего деревьев по ступеням толщины	
	I	II	III	IV		V		VI			ветровал, бурелом			аварийные деревья			шт.	в т.ч. подлежат рубке, %
				НЗ	З	НЗ	З	НЗ	З	О	НЗ	З	О	НЗ	З	О		
1	2	3	4	5	6	7	8	9	10	11	12	13	14	15	16	17	18	19
8	152	100	8							12							272	7.35
12	517	181	16		2					52			2				770	9.35
16	674	193	24		3					66			13				973	10.89
20	647	248	28		4					122			12				1061	15.65
24	624	233	17		5					81			11				971	11.74
28	523	109	14		2					17			7				672	5.95
32	224	88	1		1					10							324	3.70
36	55	10															65	
40	12	1								1							14	7.14
44																		
48																		
52																		
56																		
60																		
64																		
68																		
72																		
76																		
80																		
Итого, шт	3428	1163	108		17					361			45				5122	484
Итого, шт %	67.0	22.7	2.1		0.3					7.0			0.9				100.0	9.4
Итого, м³	1334.2	416.0	31.8		6.7					115.7			16.3				1920.7	156.8
Итого, м³ %	69.5	21.7	1.7		0.3					6.0			0.8				100.0	8.0

ВЕДОМОСТЬ ПЕРЕЧЕТА ДЕРЕВЬЕВ

Порода: Сосна иск. происхождения

Ступени толщины см	Количество деревьев по категориям состояния, шт.																Всего деревьев по ступеням толщины	
	I	II	III	IV		V		VI			ветровал, бурелом			аварийные деревья			шт.	в т.ч. подлежат рубке, %
				нз	з	нз	з	нз	з	о	нз	з	о	нз	з	о		
1	2	3	4	5	6	7	8	9	10	11	12	13	14	15	16	17	18	19
8		5	1							12							18	72.22
12	197	101	8		2					52			2				362	17.68
16	222	113	15		3					66			13				432	22.45
20	301	162	22		4					122			12				623	25.68
24	500	207	12		5					81			11				816	13.36
28	498	108	2		2					17			7				634	4.42
32	224	88	1		1					10							324	3.70
36	55	10															65	
40	12	1								1							14	7.14
44																		
48																		
52																		
56																		
60																		
64																		
68																		
72																		
76																		
80																		
Итого, шт	2009	795	61		17					361			45				3288	484
Итого, шт %	61.0	24.2	1.9		0.5					11.0			1.4				100.0	14.8
Итого, м³	1058.0	356.4	18.1		6.7					115.7			16.3				1571.3	156.8
Итого, м³ %	67.3	22.7	1.2		0.4					7.4			1.0				100.0	10.0

Порода:

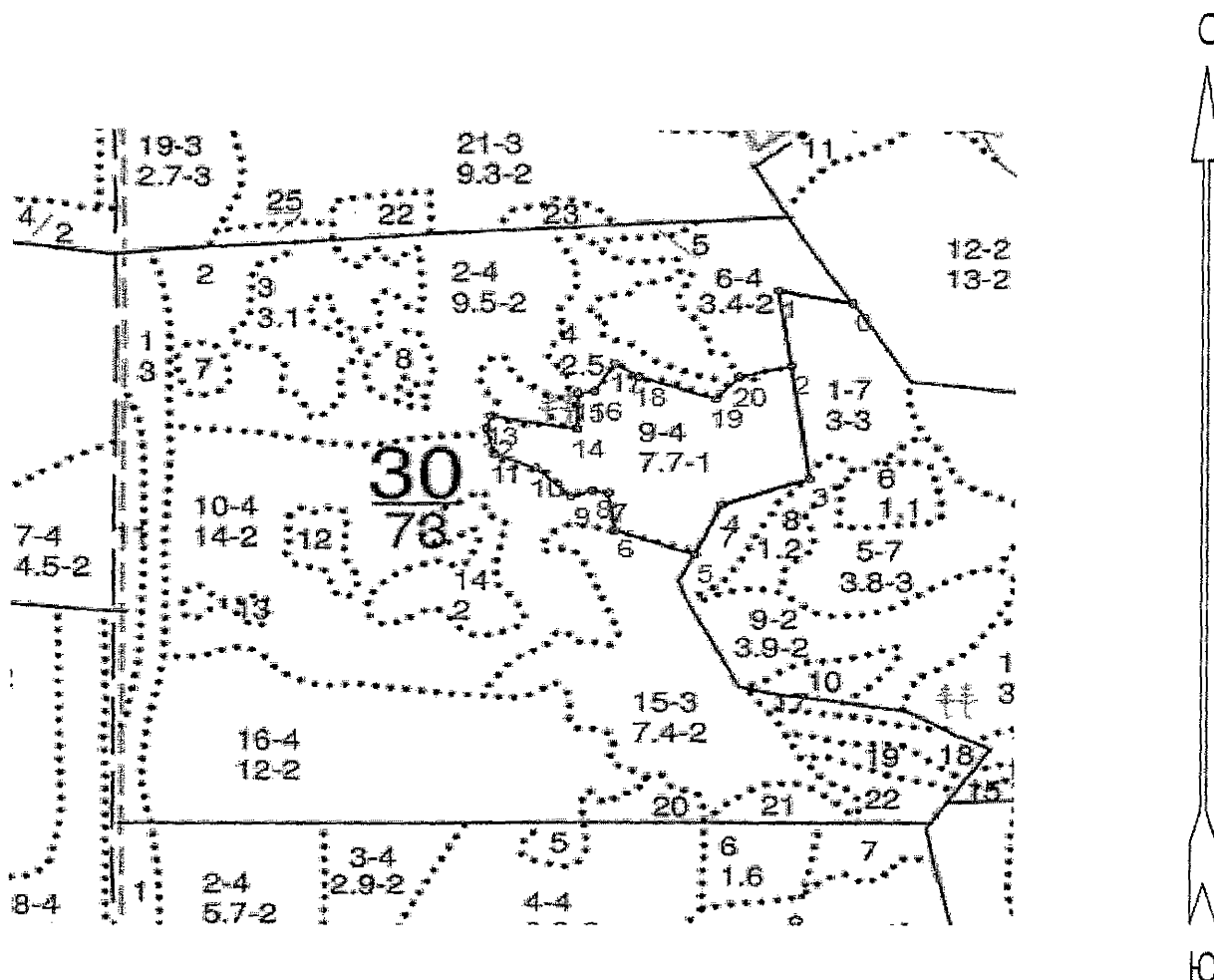
Берёза

Ступени толщины см	Количество деревьев по категориям состояния, шт.															Всего деревьев по ступеням толщины		
	I	II	III	IV		V		VI			ветровал, бурелом			аварийные деревья			шт.	в т.ч. подлежат рубке, %
				НЗ	З	НЗ	З	НЗ	З	О	НЗ	З	О	НЗ	З	О		
1	2	3	4	5	6	7	8	9	10	11	12	13	14	15	16	17	18	19
8	152	95	7														254	
12	320	80	8														408	
16	452	80	9														541	
20	346	86	6														438	
24	124	26	5														155	
28	25	1	12														38	
32																		
36																		
40																		
44																		
48																		
52																		
56																		
60																		
64																		
68																		
72																		
76																		
80																		
Итого, шт	1419	368	47														1834	-
Итого, шт %	77.3	20.1	2.6														100.0	-
Итого, м³	276.2	59.6	13.7														349.5	-
Итого, м³ %	79.0	17.1	3.9														100.0	-

Абрис участка

кв.30 в.9

М 1:10000



Условные обозначения:



границы обследованного участка

№ выдела	Ленты (круговой площадки) перече́та				
	№ ленты (площадки)	длина, м	ширина, м	радиус, м	площадь га
Произведен сплошной перечет деревьев на площади 7,7 га					

Исполнитель работ по проведению лесопатологического обследования:

ФИО

Трунтаев П.В.

Подпись

Дата составления документа

20.08.2017

Телефон

89102838687

Приложение 3 к акту лесопатологического
обследования

часть 2

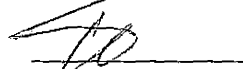
Номера точек	Румбы линий	Длина, м
0 - 1	СЗ 85°30'	92.5
1 - 2	ЮВ 15°00'	112.5
2 - 3	ЮВ 15°00'	168.0
3 - 4	ЮЗ 63°00'	114.5
4 - 5	ЮЗ 17°00'	81.0
5 - 6	СЗ 76°30'	103.0
6 - 7	СЗ 15°30'	55.5
7 - 8	СЗ 86°00'	19.5
8 - 9	ЮЗ 64°30'	28.0
9 - 10	СЗ 52°30'	60.5
10 - 11	СЗ 75°30'	54.5
11 - 12	СЗ 21°00'	39.5
12 - 13	СВ 8°30'	19.0
13 - 14	ЮВ 87°00'	106.5
14 - 15	СЗ 6°00'	53.0
15 - 16	СВ 75°00'	20.5
16 - 17	СВ 24°30'	47.5
17 - 18	ЮВ 63°30'	34.5
18 - 19	ЮВ 78°00'	99.0
19 - 20	СВ 35°30'	43.5
20 - 2	СВ 68°30'	65.0

Исполнитель работ по проведению лесопатологического обследования:

ФИО

Трунтаев П.В.

Подпись



Дата составления документа

20.08.2017

Телефон

89102838687

 : N : Состав: я: Воз: Вы: Ди: Кл: Бо- : Тип : Зап. сырор: К: Запас дес. МЗ: :
 : выде- : Подрос: р: : : : : ни- : : дес. МЗ : л: ----- : :
 : ла : Подлес: у: ра : со: ам: во: тет: леса: ----- : : сухо: ед.: закл: :
 : : Почва : с: : : : зр: : : на : в т.: т: стоя: дер: ---- : Хозяйственные: :
 : ----- : Особен: --: ст : та: ет: --: ----- : 1 га: ч. по: о: : : об- : :
 : Пло- : выдела: вы: : : : гр: : ТЛУ : ---- : сос- : в: ста- : ---- : щий: мероприятия : :
 : щадь, : Хар-ка: со: : : р : : пол: : на : тав- : а: рого: ре- : ---- : : :
 : га : л/к : та: : : : во: но- : : выде: ляю- : р: : дин: лик- : :
 : : и пр.: яр: : : : зр: та: : ле : щим : н: : : вид : :

9 лесные культуры ВЫБ. САНР. 2 ОЧ
 7,7 10СО 1 69 22 26 4 1 ССРТ 26 200 3 10%
 + Б 22 2 ,6 В2 200 ВВОД ЛИСТ. ПОР
 культуры-35 г., ВСПАШ. БОРОЗД., ПОСАДКА РУЧНАЯ, состояние
 УДОВЛЕТВОРИТЕЛЬНЫЕ
 повреждение ФИТОВРЕДИТЕЛИ, СОСНА ОБ. ИСКУС, СЛАБАЯ,
 КОРНЕВАЯ ГУБКА
 ОЧАГ КОРНЕВОЙ ГУБКИ, 281,05%

10 лесные культуры
 14,0 10СО 1 69 19 26 4 2 ССРТ 22 308
 19 2 ,6 В2 308
 подлесок: АЖ РЕДКИЙ
 культуры-35 г., ВСПАШ. БОРОЗД., ПОСАДКА РУЧНАЯ, состояние
 УДОВЛЕТВОРИТЕЛЬНЫЕ
 ОЧАГ КОРНЕВОЙ ГУБКИ

11 лесные культуры
 1,0 10СО 1 39 11 12 2 3 СТР 14 14
 11 1 ,8 А2 14
 культуры-65 г., ВСПАШ. БОРОЗД., ПОСАДКА РУЧНАЯ, состояние
 ХОРОШИЕ

12 8Б 1 25 12 12 3 2 ССРТ 6 3
 ,7 2СО 12 11 12 2 ,5 В2 4 1
 подлесок: МЛ СР. ГУСТ
 ОЧАГ КОРНЕВОЙ ГУБКИ

13 лесные культуры
 ,3 8СО 1 30 11 14 2 2 ССРТ 7 2
 2Б 11 13 14 1 ,4 В2 2
 культуры-74 г., ВСПАШ. БОРОЗД., ПОСАДКА РУЧНАЯ, состояние

Управление лесного хозяйства
 Воронежской области
КОПИЯ ВЕРНА
 Подпись *Амелин*
 «22» 03 2014 г.