

УТВЕРЖДАЮ:

Должность: Заместитель руководителя управления
лесного хозяйства Воронежской области

Ф.И.О М.В. Скрынникова 

Дата 23.03.2018

Акт
лесопатологического обследования № 1436

лесных насаждений

Савальского
Воронежской области

лесничества (лесопарка)
(субъект Российской Федерации)

Способ лесопатологического обследования:

1. Визуальный

2. Инструментальный

Место проведения

Участковое лесничество	Урочище (дача)	Квартал (кварталы)	Выдел (выделы)	Площадь, га
Полянское		80	10	5.2

Лесопатологическое обследование проведено на общей площади

5.2

га.

1. Визуальное лесопатологическое обследование:

кв.80 в.10 л.п. выд. 1 пл. 3.8 га

Наземное

Дистанционное

1.1 На площади 3.8 га фактическая таксационная характеристика лесного насаждения не соответствует таксационному описанию.

Причины несоответствия: давность лесоустройства (2003 год)

Список участков с выявленными несоответствиями приведён в приложении 1 к настоящему Акту.

1.2. Лесные насаждения с нарушенной и утраченной устойчивостью выявлены на 3.8 га:

Участковое лесничество	Урочище (дача)	Площадь, га		Причина ослабления (гибели)
		с нарушенной устойчивостью	с утраченной устойчивостью	
Полянское			3.8	губка корневая
Итого			3.8	

Состояние обследованных лесных насаждений приведено в приложении 1.1 - 1.4 к Акту в зависимости от

1.3. В обследованных лесных участках прогнозируется:

Прогноз	Площадь, га
Ослабление лесных насаждений	
Усыхание лесных насаждений различной степени	3.8
Развитие очагов вредных	

1.4. Обнаружено загрязнение лесного участка отходами и выбросами:

промышленными

бытовыми

Вид загрязнения	Размеры загрязнения			Объём, кубм	Площадь загрязнения, га
	длина, м	ширина, м	высота, м		

ЗАКЛЮЧЕНИЕ

Оценка текущего санитарного и лесопатологического состояния лесных насаждений, назначенные профилактические мероприятия по защите лесов агитационные мероприятия:

Насаждение с утраченной устойчивостью

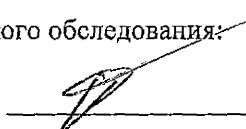
С целью предотвращения негативных процессов или снижения ущерба от их воздействия следует провести инструментальное ЛПО

Исполнитель работ по проведению лесопатологического обследования:

ФИО

Трунтаев П.В.

Подпись



1. Визуальное лесопатологическое обследование:

кв.80 в.10 л.п. выд. 2 пл. 1.4 га

Наземное

Дистанционное

1.1 На площади 1.4 га фактическая таксационная характеристика лесного насаждения не соответствует таксационному описанию.

Причины несоответствия: давность лесоустройства (2003 год)

Список участков с выявленными несоответствиями приведён в приложении 1 к настоящему Акту.

1.2. Лесные насаждения с нарушенной и утраченной устойчивостью выявлены на _____ га:

Участковое лесничество	Урочище (дача)	Площадь, га		Причина ослабления (гибели)
		с нарушенной устойчивостью	с утраченной устойчивостью	
Итого				

Состояние обследованных лесных насаждений приведено в приложении 1.1 - 1.4 к Акту в зависимости от

1.3. В обследованных лесных участках прогнозируется:

Прогноз	Площадь, га
Ослабление лесных насаждений	
Усыхание лесных насаждений различной степени	
Развитие очагов вредных	

1.4. Обнаружено загрязнение лесного участка отходами и выбросами: **промышленными**

бытовыми

Вид загрязнения	Размеры загрязнения			Объём, кубм	Площадь загрязнения, га
	длина, м	ширина, м	высота, м		

ЗАКЛЮЧЕНИЕ

Оценка текущего санитарного и лесопатологического состояния лесных насаждений, назначенные профилактические мероприятия по защите лесов агитационные мероприятия:

Насаждение устойчивое.

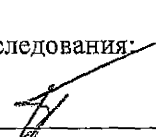
С целью предотвращения негативных процессов или снижения ущерба от их воздействия следует провести

Исполнитель работ по проведению лесопатологического обследования:

ФИО

Трунтаев П.В.

Подпись



2. Инструментальное обследование лесного участка:

кв.80 в.10 л.п. выд. 1 пл. 3.8 га

2.1 Фактическая таксационная характеристика лесного насаждения таксационному описанию.
давность лесоустройства (2003 год)

не соответствует

Причины несоответствия:

Ведомость лесных участков с выявленными несоответствиями таксационным описаниям приведена в приложении 1 к Акту.

2.2. Состояние насаждений:

с нарушенной устойчивостью

с утраченной устойчивостью

причины повреждения:

губка корневая

Заселено (отработано) стволовыми вредителями:

Вид вредителя	Порода	Встречаемость (% заселённых деревьев)	Степень заселения лесного насаждения (слабая, средняя, сильная)

Повреждено огнём:

Вид пожара	Порода	Состояние корневых лап		Состояние корневой шейки		Подсушивание луба	
		процент повреждённых огнём корней	процент деревьев с данным повреждением	ожог корневой шейки по окружности (1/4; 2/4;3/4;более 3/4)	процент деревьев с данным повреждением	по окружности (1/4; 2/4;3/4;более 3/4)	процент деревьев с данным повреждением

Поражено болезнями:

Вид болезни	Порода	Встречаемость (% поражённых деревьев)	Степень поражения лесного насаждения (слабая, средняя, сильная)
Корневая губка	Сосна иск. происхождения	42.1	сильная

2.3. Выборке подлежит **36.7** % деревьев по запасу
в том числе:

ослабленных % (причины назначения)

сильно ослабленных **11.8** % (причины назначения) (корневая губка)
усыхающих **1.1** % (причины назначения) (хв. насаждение)
свежего сухостоя **1.4** %,

в том числе: свежего ветровала %;
свежего бурелома %;
старого ветровала %;

в том числе: старого бурелома **6.8** %;
старого сухостоя **15.6** %;
аварийные %;

2.4. Полнота лесного насаждения после уборки деревьев, подлежащих рубке, составит **0.25**

Критическая полнота для данной категории лесных насаждений составляет: **0.5**

ЗАКЛЮЧЕНИЕ

С целью предотвращения негативных процессов или снижения ущерба от их воздействия назначено:

Участково е лесничеств о	Урочище (дача)	Квартал	Выдел	Площадь, выдела, га	Вид мероприят ия	Площадь, мероприяти я, га	Порода	Запас на выдел, кбм	Крайние сроки проведени я
Полянское		80	10	5.2	сплошная санитарная рубка	3.8	Сосна иск. происхожде ния	574.8	2020

Ведомость перечета деревьев назначенных в рубку и абрис лесного участка прилагаются (приложение 2 и 3 к Акту)

Меры по обеспечению возобновления: **создание лесных культур**

С целью предотвращения негативных процессов или снижения ущерба от их воздействия назначается проведение сплошной санитарной рубки на площади **3.8 га**

Сплошная санитарная рубка назначена согласно п. 40 приказа № 470 Минприроды РФ от 12.09.2016 г.

Мероприятия, необходимые для предупреждения повреждения или поражения смежных насаждений: своевременное проведение назначенных мероприятий; проведение мероприятий в кратчайшие сроки

Сведения для расчёта степени повреждения:

год образования старого сухостоя **2009-2016** ;

основная причина повреждения древесины **гнили; стволовые вредители**

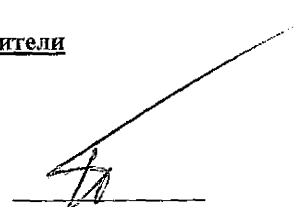
Дата проведения обследований **25.07.2017**

Исполнитель работ по проведению лесопатологических обследований:

ФИО

Трунгаев П.В.

Подпись



Ведомость лесных участков с выявленными несоответствиями таксационным описаниям

Источник данных	Год проведения лесоустройства	Номер квартала	Номер выдела	Площадь выдела, га	Целевое назначение лесов	Категория защитных лесов	Номер лесопатологического выдела	Площадь лесопатологического выдела, га	Таксационная характеристика							Заложено пробных площадей				
									состав	порода	возраст, лет	средняя высота, м	средний диаметр, см	тип леса	тип условный местопрорастания	полнота	бонитет	запас, кубм/га	количество, шт.	общая площадь, га
ТО	2003	80	10	5.2	защитные	Особоценные лесные массивы			10СО	СО	44	17	18	СТР	А2	0.7	1	220		
Ф		80	10	5.2	защитные	Леса выполняющие функции защиты природных и иных объектов; защитные полосы лесов, расположенные вдоль железнодорожных путей общего пользования, федеральных автомобильных дорог общего пользования, автомобильных дорог общего пользования, находящихся в собственности субъектов Российской Федерации	1	3.8	10СО	СО	58	20	20	СТР	А2	0.3 / 0.4	1	151	проведен сплошной перемер деревьев на выделе	3.8
Ф		80	10	5.2	защитные	Леса выполняющие функции защиты природных и иных объектов; защитные полосы лесов, расположенные вдоль железнодорожных путей общего пользования, федеральных автомобильных дорог общего пользования, автомобильных дорог общего пользования, находящихся в собственности субъектов Российской Федерации	2	1.4	10СО	СО	58	17	18	СТР	А2	0.8 / 0.8	2	250		

Примечание: в колонке "запас, кубм/га" показан общий запас древесины на гектар (сырораствующий, сухостой и захламленности)

В колонке "полнота" указана фактическая полнота: в числителе - полнота по живой (растущей) части насаждения, в знаменателе - полнота рассчитана от общего запаса древесины на 1 гектаре (сырораствующие + сухостой + захламленность)

Список возможных используемых буквенных сокращений в колонке "порода" и "состав":

А - акация беляя; Б - береза бородавчатая; В - вяз обыкновенный; ВМ - вяз мелколистный; ГШ - груша; ДБ - дуб байрачный семенной; ДБН - дуб байрачный низкоствольный; ДБП - дуб байрачный порослевой высокоствольный; ДН - дуб нагорный семенной; ДНН - дуб нагорный низкоствольный; ДНП - дуб нагорный порослевой высокоствольный; ДП - дуб пойменный семенной; ДПП - дуб пойменный низкоствольный; ДППП - дуб пойменный порослевой высокоствольный; КЛН - клен остролистный низкоствольный; КЛО - клен остролистный высокоствольный; КЛП - клен полсвой; КЛЯ - клен ясенелистный; ЛП - липа; ОЛЧ - ольха черная; ОС - осина; С - сосна обыкновенная естественного происхождения; СО - сосна обыкновенная искусственного происхождения; ТБ - тополь белый; ТГ - тополь гибридный; ТЧ - тополь черный; ЯБ - яблоня; ЯЗ - ясень зеленый; ЯО - ясень обыкновенный; ЯОВ - ясень обыкновенный высокоствольный; ЯОН - ясень обыкновенный низкоствольный.

Исполнитель работ по проведению лесопатологического обследования:

ФИО

Трунтаев П.В.

Подпись



Результаты проведения лесопатологического обследования лесных насаждений за

Июль
(месяц)

2017

г.

Субъект Российской Федерации
Участковое лесничество

Воронежская область
Полянское

Лесничество (лесопарк)
Урочище (лесная дача)

Савальское

1	2	3	4	5	6	7	Таксационная характеристика лесного насаждения									17	Распределение деревьев по категориям состояния, % от запаса										28а	29	30	31	32	33		34			
							8	9	10	11	12	13	14	15	16		18	19	20	21	22	23	24	25	26	27						28	вид		площадь, га		
80	10	5.2	Защитные	Леса выполняющие функции защиты природных и иных объектов; защитные полосы лесов, расположенные вдоль железнодорожных путей общего пользования, федеральных автомобильных дорог общего пользования, автомобильных дорог общего пользования, находящихся в собственности субъектов Российской Федерации	1	3.8	10С0	С0	58	20	20	СТР	0.3* / 0.4	1	151*	1934	38.0	25.3	11.8	1.1	1.4	15.6									2.47	Ажурность кроны; наличие гнили	42.1	губка корней	36.7	сплошная санитарная рубка	3.8

Показатели, не соответствующие таксационному описанию отмечаются " * "

В колонке "полнота" указана фактическая полнота: в числителе - полнота по живой (растущей) части насаждения, а знаменателе - полнота рассчитана от общего запаса древесины на 1 гектаре (сырораствующие + сухостой + захламленность)

Список возможных используемых буквенных сокращений в колонке "порода" и "состав":

А - акация белая; Б - береза бородавчатая; В - вяз обыкновенный; ВМ - вяз мелколистный; ГЩ - груша; ДБ - дуб байрачный семенной; ДБН - дуб байрачный низкоствольный; ДБП - дуб байрачный порослевой высокоствольный; ДН - дуб нагорный семенной; ДНН - дуб нагорный низкоствольный; ДНП - дуб нагорный порослевой высокоствольный; ДП - дуб пойменный семенной; ДПН - дуб пойменный низкоствольный; ДПП - дуб пойменный порослевой высокоствольный; КЛН - клен остролистный низкоствольный; КЛП - клен остролистный порослевой высокоствольный; КЛС - клен остролистный высокоствольный; КЛП - клен полевой; КЛЯ - клен ясенелистный; ЛП - липа; ОЛЧ - ольха черная; ОС - осина; С - сосна обыкновенная естественного происхождения; СО - сосна обыкновенная искусственного происхождения; ТБ - тополь белый; ТГ - тополь гибридный; ТЧ - тополь черный; ЯБ - яблоня; ЯЗ - ясень зеленый; ЯО - ясень обыкновенный; ЯОВ - ясень обыкновенный высокоствольный; ЯОН - ясень обыкновенный низкоствольный.

Исполнитель работ по проведению лесопатологического обследования:

ФИО

Трунтаев П.В.

Подпись

Дата составления документа

29.07.2017

Телефон

89102838687

Ведомость перечета деревьев назначенных в рубку

ВРЕМЕННАЯ ПРОБНАЯ ПЛОЩАДЬ №

Субъект Российской Федерации	<u>Воронежская область</u>				
Лесничество (лесопарк)	<u>Савальское</u>	Квартал	<u>80</u>	Выдел	10
Площадь	<u>5.2</u> га.				
Номер очага вредных организмов		Размер пробной площади	<u>3.8</u> га.		
Таксационная характеристика:					
тип леса	<u>СТР</u>	состав	<u>10СО</u>	; возраст	<u>58</u> ; бонитет <u>1</u>
полнота	<u>0.3 / 0.4</u>	Запас на га	<u>151</u>	возобновление	<u>отсутствует</u>
Время и причина ослабления лесного насаждения:				<u>губка корневая</u>	
Тип очага вредных организмов:					
Фаза развития очага вредных организмов:					
Средневзвешенная категория санитарного состояния обследуемого лесного участка:			<u>2.47</u>		
Состояние лесного насаждения, намечаемые мероприятия:				<u>насаждение с угряченной устойчивостью, требуется провести сплошную санитарную рубку</u>	

Исполнитель работ по проведению лесопатологического обследования:

ФИО

Трунтаев П.В.

Подпись



Дата составления документа

29.07.2017

Телефон

89102838687

ВЕДОМОСТЬ ПЕРЕЧЕТА ДЕРЕВЬЕВ

Порода: Сосна иск. происхождения

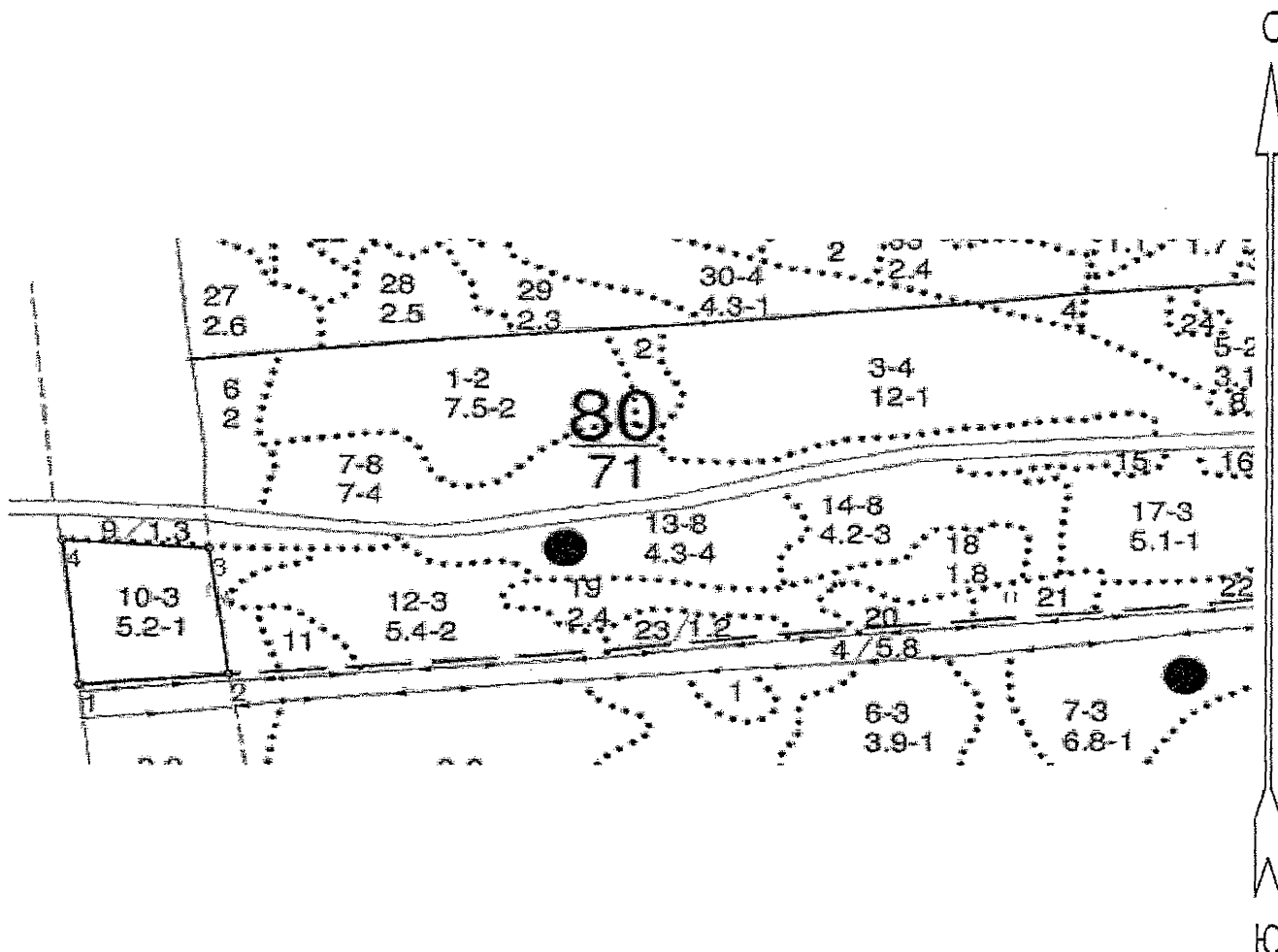
Ступени толщины см	Количество деревьев по категориям состояния, шт.																Всего деревьев по ступеням толщины	
	I	II	III	IV		V		VI			ветровал, бурелом			аварийные деревья			шт.	в т.ч. подлежат рубке, %
				НЗ	З	НЗ	З	НЗ	З	О	НЗ	З	О	НЗ	З	О		
1	2	3	4	5	6	7	8	9	10	11	12	13	14	15	16	17	18	19
8	2	4	15		5					32			28				86	93.02
12	88	75	9		8		9			100			22				311	47.59
16	100	77	40		4		5			112			25				363	51.24
20	325	158	36		12		10			126			50				717	32.64
24	123	95	53		3		4			41			27				346	36.99
28	25	20	5				2			2			4				58	22.41
32	10	8	16							1			1				36	50.00
36	4	4	3							1							12	33.33
40	2	3															5	
44																		
48																		
52																		
56																		
60																		
64																		
68																		
72																		
76																		
80																		
Итого, шт	679	444	177		32		30			415			157				1934	811
Итого, шт %	34.9	23.0	9.2		1.7		1.6			21.5			8.1				100.0	42.1
Итого, м³	218.4	145.5	67.8		6.6		8.0			89.6			38.9				574.8	210.9
Итого, м³ %	38.0	25.3	11.8		1.1		1.4			15.6			6.8				100.0	36.7

Абрис участка

кв.80 в.10

л.п. выд. 1 пл. 3.8 га

М 1:10000



Условные обозначения:



границы обследованного участка

№ выдела	Ленты (круговой площадки) перечета				
	№ ленты (площадки)	длина, м	ширина, м	радиус, м	площадь га
Произведен сплошной перечет деревьев на площади 3,8 га					

Исполнитель работ по проведению лесопатологического обследования:

ФИО

Трунтаев П.В.

Подпись

Дата составления документа

29.07.2017

Телефон

89102838687

Приложение 3 к акту лесопатологического
обследования

часть 2

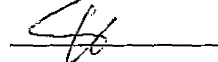
Номера точек	Румбы линий	Длина, м
1 - 2	СВ 78°.00'	188.0
2 - 3	СЗ 14°.30'	192.0
3 - 4	ЮЗ 86°.30'	185.0
4 - 1	ЮВ 12°.30'	220.5

Исполнитель работ по проведению лесопатологического обследования:

ФИО

Трунтаев П.В.

Подпись



Дата составления документа

29.07.2017

Телефон

89102838687

: N	: Состав:	я:	Воз:	Вы:	Ди:	Кл:	Бо-:	Тип	: Зап. сырор:	К:	Запас	дес. МЗ:	:	
: выде-	: Подрос:	р:	:	:	:	ни-	:	:	: дес. мЗ	: л:	-----	:	:	
: ла	: Подлес:	у:	ра	: со:	ам:	во:	тет:	леса:	-----	:	сухо:	ед.:	захл:	
:	: Почва	: с:	:	:	:	зр:	:	:	: на	: в т.:	т:	стоя:	дер:----	Хозяйственные:
: -----	: Особен:	--:	ст	: та:	ет:	-----	-----	: 1 га:	ч. по:	о:	:	:	об-	:
: Пло-	: выдела:	вы:	:	:	:	гр:	:	ТЛУ	: ----	: сос-	: в:	ста:	----	ший: мероприятия
: щадь,	: Хар-ка:	со:	:	:	:	пол:	:	:	: на	: тав-	: а:	рого:	ре----	:
: га	: л/к	: та:	:	:	:	во:	но-	:	: выде:	ляю-	р:	:	дин:	лик-
:	: и пр.:	яр:	:	:	:	зр:	та:	:	: ле	: щим:	н:	:	:	вид

9 культуры с культ. под пол. леса
 1,3 10СО 1 19 6 10 1 2 СТР 4 5
 + Б 6 1 ,5 А2 5
 10Б 4

60

культуры-85 г., ВСПАШ. БОРОЗД., ПОСАДКА РУЧНАЯ, СОСТОЯНИЕ НЕУДОВЛЕТВОРИТЕЛЬНЫЕ, НЕБЛАГ. КЛИМАТ. УСЛОВИЯ
 культуры-00 г., ВСПАШ. БОРОЗД., ПОСАДКА РУЧНАЯ, РАЗМЕЩЕНИЕ 2,5*0,7 м, 4700 шт/га, СОСТОЯНИЕ УДОВЛЕТВОРИТЕЛЬНЫЕ

10 лесные культуры
 5,2 10СО 1 44 17 18 3 1 СТР 22 114 3
 + Б 17 2 ,7 А2 114

ВЫБ. САНР. 1 ОЧ
 20%
 ВВОД ЛИСТ. ПОР

культуры-60 г., ВСПАШ. БОРОЗД., ПОСАДКА РУЧНАЯ, СОСТОЯНИЕ УДОВЛЕТВОРИТЕЛЬНЫЕ
 повреждение ФИТОВРЕДИТЕЛИ, СОСНА ОБ. ИСКУС, СРЕДНЯЯ, КОРНЕВАЯ ГУВКА
 УСЫХАЮЩИХ ДЕРЕВЬЕВ, 20%

11 лесные культуры
 ,9 10СО 1 24 8 10 2 2 ССРТ 7 6
 + Б 8 1 ,6 В2 6
 + ДНН

культуры-80 г., ВСПАШ. БОРОЗД., ПОСАДКА РУЧНАЯ, СОСТОЯНИЕ УДОВЛЕТВОРИТЕЛЬНЫЕ

12 насаждение с породами искусств. происхождения
 5,4 4ОС 1 25 11 10 3 2 ДОСН 8 17
 2Б 11 2 ,7 С2Д 43 9
 2ДНН 9
 2СО 8

Управление лесного хозяйства
 Воронежской области
 КОПИЯ ВЕРНА
 Подпись *Анну*
 «22» 03 2018