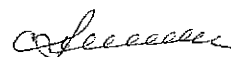


УТВЕРЖДАЮ:

Должность: Заместитель руководителя управления
лесного хозяйства Воронежской области

Ф.И.О М.В. Скрынникова



Дата 22.03.2018

Акт
лесопатологического обследования № 1429

лесных насаждений

Давыдовского
Воронежской области

лесничества (лесопарка)
(субъект Российской Федерации)

Способ лесопатологического обследования:

1. Визуальный

2. Инструментальный

Место проведения

Участковое лесничество	Урочище (дача)	Квартал (кварталы)	Выдел (выделы)	Площадь, га
Давыдовское	Сетное	58	1	10

Лесопатологическое обследование проведено на общей площади

10

га.

2. Инструментальное обследование лесного участка

2.1 Фактическая таксационная характеристика лесного насаждения **не соответствует**
 таксационному описанию. Причины несоответствия:
давность лесоустройства (2003 г.)

Ведомость лесных участков с выявленными несоответствиями таксационным описаниям приведена в приложении 1 к Акту.

2.2. Состояние насаждений: **с нарушенной устойчивостью**
с утраченной устойчивостью

причины повреждения:

опенок (код 467)

Заселено (отработано) стволовыми вредителями:

Вид вредителя	Порода	Встречаемость (% заселённых деревьев)	Степень заселения лесного насаждения (слабая, средняя, сильная)

Повреждено огнём:

Вид пожара	Порода	Состояние корневых лап		Состояние корневой шейки		Подсушивание луба	
		процент повреждённых огнём корней	процент деревьев с данным повреждением	ожог корневой шейки по окружности (1/4; 2/4; 3/4; более 3/4)	процент деревьев с данным повреждением	по окружности (1/4; 2/4; 3/4; более 3/4)	процент деревьев с данным повреждением

Поражено болезнями:

Вид болезни	Порода	Встречаемость (% поражённых деревьев)	Степень поражения лесного насаждения (слабая, средняя, сильная)
опенок	дуб	17.2	слабая

2.3. Выборке подлежит **5.1** % деревьев по запасу
в том числе:
ослабленных % (причины назначения) ;
сильно ослабленных % (причины назначения) ;
усыхающих % (причины назначения) ;
свежего сухостоя **0.3** %,
в том числе: свежего ветровала %;
свежего бурелома %;
старого ветровала %;
в том числе: старого бурелома %;
старого сухостоя **4.8** %;
аварийные %;

2.4. Полнота лесного насаждения после уборки деревьев, подлежащих рубке, составит **0.6**

Критическая полнота для данной категории лесных насаждений составляет: **0.3**

ЗАКЛЮЧЕНИЕ

С целью предотвращения негативных процессов или снижения ущерба от их воздействия назначено:

Участково с лесничеств о	Урочище (дача)	Квартал	Выдел	Площадь, выдела, га	Вид мероприят ия	Площадь, мероприяти я, га	Порода	Запас на выдел, кбм	Крайние сроки проведе ния
Давыдовск ое	Сетнос	58	1	10	выбороч-ная санитарная рубка	10	дуб	86.6	2020

Ведомость перечета деревьев назначенных в рубку и абрис лесного участка прилагаются (приложение 2 и 3 к Акту)

Меры по обеспечению возобновления: не требуются

Мероприятия, необходимые для предупреждения повреждения или поражения смежных насаждений:

проведение рубки в соответствии с Правилами пожарной безопасности в лесах и Правил санитарной безопасности в лесах

Сведения для расчёта степени повреждения:

год образования старого сухостоя 2013-2016 ;

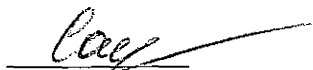
основная причина повреждения древесины гнили разных видов

Дата проведения обследований 09.09.2017

Исполнитель работ по проведению лесопатологических обследований:

ФИО Соколов П.Н.

Подпись



Ведомость лесных участков с выявленными несоответствиями таксационным описаниям

Источник данных	Год проведения лесоустройства	Номер квартала	Номер выдела	Площадь выдела, га	Целевое назначение лесов	Категория защитных лесов	Номер лесопатологического выдела	Площадь лесопатологического выдела, га	Таксационная характеристика										Заложено пробных площадей	
									состав	порода	возраст, лет	средняя высота, м	средний диаметр, см	тип леса	тип условный местопрорастания	полнота	бонитет	запас, куб/га	количество, шт.	общая площадь, га
ТО	2003	58	1	10	защитные	Особо ценные леса	-	-	9ДНН1КЛО	ДНН	80	20	24	ДОСН	С2Д	0.7	3	190		
Ф		58	1	10	защитные	Ценные леса: леса, расположенные в пустынных, полупустынных, лесостепных, лесотундровых зонах, степях, горах			9ДНН1КЛО	ДНН	95	20	24	ДОСН	С2Д	0,6/0,63	3	169	проведен сплошной перемер	10

Примечание: ТО - таксационные описания, Ф - фактическая характеристика лесного насаждения

В строке "фактическая" в колонке "запас, куб/га" показан общий запас древесины на гектар (сырораствующий, сухостой и захламленности)

В строке "фактическая" в колонке "полнота" указана фактическая полнота: в числителе - полнота по живой (растущей) части насаждения, в знаменателе - полнота рассчитана от общего запаса древесины на 1 гектаре (сырораствующие + сухостой + захламленность)

Список возможных используемых буквенных сокращений в колонке "порода" и "состав":

А - акация белая; Б - береза бородавчатая; В - вяз обыкновенный; ВМ - вяз мелколистный; ГШ - груша; ДБ - дуб байрачный семенной; ДБН - дуб байрачный низкоствольный; ДБП - дуб байрачный порослевой высокоствольный; ДН - дуб нагорный семенной; ДНН - дуб нагорный низкоствольный; ДНП - дуб нагорный порослевой высокоствольный; ДП - дуб пойменный семенной; ДПН - дуб пойменный низкоствольный; ДПП - дуб пойменный порослевой высокоствольный; КЛН - клен остролистный низкоствольный; КЛЮ - клен остролистный высокоствольный; КЛП - клен полевой; КЛЯ - клен ясенелистный; ЛП - липа; ОЛЧ - ольха черная; ОС - осина; С - сосна обыкновенная естественного происхождения; СО - сосна обыкновенная искусственного происхождения; ТБ - тополь белый; ТГ - тополь гибридный; ТЧ - тополь черный; ЯБ - яблоня; ЯЗ - ясень зеленый; ЯО - ясень обыкновенный; ЯОВ - ясень обыкновенный высокоствольный; ЯОН - ясень обыкновенный низкоствольный.

Исполнитель работ по проведению лесопатологического обследования:

ФИО Соколов П.Н.

Подпись



Результаты проведения лесопатологического обследования лесных насаждений за Сентябрь 2017 г.
(месяц)

Субъект Российской Федерации
Участковое лесничество

Воронежская область
Давыдовское

Лесничество (лесопарк) Давыдовское
Урочище (лесная дача) Сетное

Номер квартала	Номер выдела	Площадь выдела, га	Целевое назначение лесов	Категория защитных лесов	Номер лесопатологического выдела	Площадь лесопатологического выдела	Таксационная характеристика лесного насаждения										Распределение деревьев по категориям состояния, % от запаса										Признаки повреждения деревьев	Доля повреждённых деревьев, %	Причина ослабления, повреждения	Подлежит рубке, %	Назначенные мероприятия			
							состав	порода	возраст	средняя высота, м	средний диаметр, см	тип леса	полнота	болитет	запас, куб. м/га	Число деревьев на пробе, шт.	без признаков ослабления	ослабленные	сильно ослабленные	усыхающие	свежий сухостой	старый сухостой	свежий ветровал	старый ветровал	свежий бурелом	старый бурелом					аварийные деревья	вид	площадь, га	
1	2	3	4	5	6	7	8	9	10	11	12	13	14	15	16	17	18	19	20	21	22	23	24	25	26	27	28	29	30	31	32	33	34	
58	1	10.0	защитные	Ценные леса; леса, расположенные в пустынных, лесостепных, лесотундровых зонах, степях, горах	Итого:		9ДННКЛО					ДОСН	0,6/0,63	3	169	6092	64.6	21.6	6.3	2.4	0.3	4.8									5.1	ВСР***	10.0	
							9	ДНН	95	20	24				146	5633	63.6	21.2	6.9	2.4	0.3	5.6					835**	17.2	467***	5.9				
							1	КЛО	95	19	22				23	459	71.4	24.1	2.3	2.2														

Показатели, не соответствующие таксационному описанию отмечаются " * " "

Примечание: в колонке "запас, куб/га" показан общий запас древесины на гектар (сырорастущий, сухостой и захламленности); в колонке "полнота" указана фактическая полнота: в числителе - полнота по живой (растущей) части насаждения, в знаменателе - полнота рассчитана от общего запаса древесины на 1 гектаре (сырорастущие + сухостой + захламленность)

**835-грибница, ризоморфы и мицелиальные плёнки под корой

***467-опенок

****ВСР-выборочная санитарная рубка

Список возможных используемых буквенных сокращений в колонке "порода" и "состав":

А - акация белая; Б - береза бородавчатая; В - вяз обыкновенный; ВМ - вяз мелколистный; ГШ - груша; ДБ - дуб байрачный семенной; ДБН - дуб байрачный низкоствольный; ДБП - дуб байрачный порослевой высокоствольный; ДИ - дуб нагорный семенной; ДНН - дуб нагорный низкоствольный; ДНП - дуб нагорный порослевой высокоствольный; ДП - дуб пойменный семенной; ДПН - дуб пойменный низкоствольный; ДПП - дуб пойменный порослевой высокоствольный; КСН - клен остролистый низкоствольный; КЛО - клен остролистый высокоствольный; КЛП - клен полевой; КЛН - клен ясенелистный; ЛП - липа; ОЛЧ - ольха черная; ОС - осина; С - сосна обыкновенная естественного происхождения; СО - сосна обыкновенная искусственного происхождения; ТБ - тополь белый; ТГ - тополь гибридный; ТЧ - тополь черный; ЯБ - яблоня; ЯЗ - ясень зеленый; ЯО - ясень обыкновенный; ЯОВ - ясень обыкновенный высокоствольный; ЯОН - ясень обыкновенный низкоствольный.

Исполнитель работ по проведению лесопатологического обследования:

ФИО Соколов П.Н.

Подпись 

Дата составления документа

09.09.2017

Телефон 89081321155

Ведомость перечета деревьев назначенных в рубку

ВРЕМЕННАЯ ПРОБНАЯ ПЛОЩАДЬ №

Субъект Российской Федерации Волонезская область

Лесничество (лесопарк) Давыдовское Квартал 58 Выдел 1

Площадь 10.0 га

Номер очага вредных организмов _____ Размер пробной площади 10 га

Таксационная характеристика:

тип леса ЛОСН ; состав 9ДННЦЛО ; возраст 95 ; бонитет 3

полнота 0,6/0,63 ; Запас на га 169 возобновление отсутствует

Время и причина ослабления лесного насаждения: опенок (код 467)

Тип очага вредных организмов: _____

Фаза развития очага вредных организмов: _____

Средневзвешенная категория санитарного состояния обследуемого лесного участка 1.62

Состояние лесного насаждения, намечаемые мероприятия: насаждение с нарушенной устойчивостью, требуется проведение выборочной санитарной рубки

Исполнитель работ по проведению лесопатологического обследования:

ФИО Соколов П.Н.

Подпись



Дата составления документа 09.09.2017

Телефон

89081321155

ВЕДОМОСТЬ ПЕРЕЧЕТА ДЕРЕВЬЕВ

Порода:

Дуб

Ступени толщины см	Количество деревьев по категориям состояния, шт.																Всего деревьев по ступеням толщины	
	I	II	III	IV		V		VI			ветровал, бурелом			аварийные деревья			шт.	в т.ч. подлежат рубке, %
				НЗ	З	НЗ	З	НЗ	З	О	НЗ	З	О	НЗ	З	О		
1	2	3	4	5	6	7	8	9	10	11	12	13	14	15	16	17	18	19
8	110	66	18	6		10				295							505	60.4
12	462	176	48	16		15				296							1013	30.7
16	776	276	75	27		24				250							1428	19.2
20	757	207	52	23		2				67							1108	6.2
24	551	154	51	17						10							783	1.3
28	203	98	31	11													343	
32	174	42	22	7													245	
36	79	32	13	4													128	
40	47	18	6	2													73	
44	3	4															7	
48																		
52																		
56																		
60																		
64																		
68																		
72																		
Итого, шт	3162	1073	316	113		51				918							5633	969
Итого, шт %	56.2	19.0	5.6	2.0		0.9				16.3							100.0	17.2
Итого, м³	928.3	310.1	101.4	35.2		5.1				81.5							1461.6	86.6
Итого, м³ %	63.6	21.2	6.9	2.4		0.3				5.6							100.0	5.9

ВЕДОМОСТЬ ПЕРЕЧЕТА ДЕРЕВЬЕВ

Порода: **Клен**

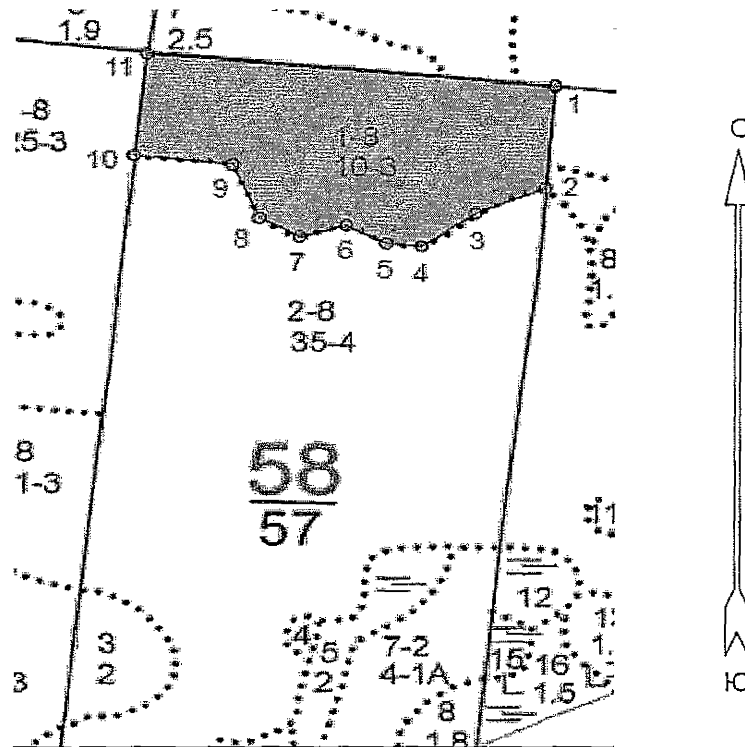
Ступени толщины см	Количество деревьев по категориям состояния, шт.															Всего деревьев по ступеням толщины			
	I	II	III	IV		V		VI			ветровал, бурелом			аварийные деревья			шт.	в т.ч. подлежат рубке, %	
				нз	з	нз	з	нз	з	о	нз	з	о	нз	з	о			
1	2	3	4	5	6	7	8	9	10	11	12	13	14	15	16	17	18	19	
8	26	8																34	
12	32	5																37	
16	48	8	2															58	
20	67	8	3	3														81	
24	45	2	1	4														52	
28	39	12	2	2														55	
32	34	15	1	1														51	
36	28	9	2	1														40	
40	22	8																30	
44	11	9																20	
48	1																	1	
52																			
56																			
60																			
64																			
68																			
72																			
Итого, шт	353	84	11	11														459	-
Итого, шт %	76.9	18.3	2.4	2.4														100.0	-
Итого, м³	167.1	56.4	5.3	5.2														234.0	-
Итого, м³ %	71.4	24.1	2.3	2.2														100.0	-

Выбираемый запас, м³:

Приложение 3 к акту лесопатологического
обследования

Абрис участка
М 1:10000

Давыдовское лесничество Давыдовское участковое лесничество кв.58 в.1 пл.10,0 га



№№	Направление	Румб	Длина м
1 - 2	ЮЗ	4°.44'	149.7
2 - 3	ЮЗ	66°.32'	93.0
3 - 4	ЮЗ	53°.55'	81.9
4 - 5	СЗ	83°.59'	42.9
5 - 6	СЗ	62°.24'	55.7
6 - 7	ЮЗ	74°.39'	59.3
7 - 8	СЗ	61°.23'	56.2
8 - 9	СЗ	23°.12'	85.5
9 - 10	СЗ	83°.43'	123.0
10 - 11	СВ	6°.03'	148.9
11 - 1	ЮВ	84°.38'	504.9

Условные обозначения:



границы обследованной площади

Обследованная площадь, га:

10

№ выдела	Ленты (круговой площадки) перечета				
	№ ленты (площадки)	длина, м	ширина, м	радиус, м	площадь га
Произведен сплошной перечет деревьев на площади 10,0 га					

Исполнитель работ по проведению лесопатологического обследования:

ФИО

Соколов П.Н.

Подпись

Дата составления документа

09.09.2017

Телефон

89081321155

 : N : Состав: я: Воз: Вы: Ди: Кл: Бо-: Тип : Зап. сырор: К: Запас дес. МЗ: :
 : выде-: Подрос: р: : : : : ни-: : дес. мЗ : л: -----: :
 : ла : Подлес: у: ра : со: ам: во: тет: леса: -----: : сухо: ед.: захл: :
 : : Почва : с: : : : зр: : : на : в т.: т: стоя: дер: -----: Хозяйственные:
 : -----: Особен: --: ст : та: ет: --: -----: : 1 га: ч. по: о: : : об-: :
 : Пло- : выдела: вы: : : : гр: : ТЛУ : -----: сос-: в: ста-: ----: щий: мероприятия :
 : щадь, : Хар-ка: со: : : р: : пол: : на : тав-: а: рого: ре-: -----: :
 : га : л/к : та: : : : во: но-: : выде: ляю-: р: : дин: лик-: :
 : : и пр.: яр: : : : зр: та: : ле : щим : н: : : вид : :

1	9ДНН	1	80	20	24	8	3	ДОСН	19	171	3	РУБ. ОБНОВ. 20Ч
10,0	1КЛО	20		18	20	3	,7	С2Д	190	19	3	25%
	+ ЛП											
	селекционная оценка: НОРМАЛЬНЫЕ											
2	10ДНН	1	75	18	22	8	4	ДОСН	16	560	3	рутк N 13 ДН
35,0	+ ЛП	18				3	,7	С2Д	560			РУБ. ОБНОВ. 20Ч
	+ ОС											
	+ КЛО											
	склон Ю -5											
	селекционная оценка: НОРМАЛЬНЫЕ											
3	9ДНН	1	75	19	20	8	3	ДОСН	18	32	3	РУБ. ОБНОВ. 20Ч
2,0	1ЛП	19		18	16	3	,7	С2Д	36	4	3	100%
	+ ОС											
	+ КЛО											
	селекционная оценка: НОРМАЛЬНЫЕ											
4	лесные культуры											
,2	10ТЧ	1	30	22	16	6	3	ДОСН	23		5	РУБ. ОБНОВ. 20Ч
	+ В	22				2	,7	С2Д			5	100%
	культуры-74 г., ВСПАШ. БОРОЗД., ПОСАДКА РУЧНАЯ, СОСТОЯНИЕ УДОВЛЕТВОРИТЕЛЬНЫЕ											
5	100ЛЧ	1	15	14	10	2	1А	ОЛКР	11		22	РУБ. ОБНОВ. 20Ч
2,0	+ В	14				1	,8	Д4	22			100%
6	90ЛЧ	1	35	20	18	4	1А	ОЛКР	15		18	РУБ. ОБНОВ. 20Ч
1,3	1ИВД	20		16	18	2	,5	Д4	20		2	100%
	+ ОС											
7	100ЛЧ	1	14	12	10	2	1А	ОЛКР	7		28	РУБ. ОБНОВ. 20Ч
4,0		12				1	,7	Д4	28			100%
8	100ЛЧ	1	24	16	14	3	1А	ОЛКР	11		20	РУБ. ОБНОВ. 20Ч
1,8		16				2	,6	Д4	20			100%

Управление лесного хозяйства
 Воронежской области
КОПИЯ ВЕРНА
 Подпись *А.И.И.*
 « 01 » 03 20 18