

УТВЕРЖДАЮ:

Должность: Заместитель руководителя управления
лесного хозяйства Воронежской области

Ф.И.О М.В. Скрынникова



Дата 22.08.2018

Акт
лесопатологического обследования № 1425

лесных насаждений

Хреновского
Воронежской области

лесничества (лесопарка)
(субъект Российской Федерации)

Способ лесопатологического обследования:

1. Визуальный

2. Инструментальный

Место проведения

Участковое лесничество	Урочище (дача)	Квартал (кварталы)	Выдел (выделы)	Площадь, га
Брагинское		110	11	1.5

Лесопатологическое обследование проведено на общей площади

1.5

га.

2. Инструментальное обследование лесного участка

2.1 Фактическая таксационная характеристика лесного насаждения таксационному описанию.

не соответствует

Причины несоответствия:

давность лесовостройства (2002 год)

Ведомость лесных участков с выявленными несоответствиями таксационным описаниям приведена в приложении 1 к Акту.

2.2. Состояние насаждений:

с нарушенной устойчивостью

с утраченной устойчивостью

причины повреждения:

изменение уровня грунтовых вод под воздействием почвенно-климатических факторов (код 773)

Заселено (отработано) стволовыми вредителями:

Вид вредителя	Порода	Встречаемость (% заселённых деревьев)	Степень заселения лесного насаждения (слабая, средняя, сильная)

Повреждено огнём:

Вид пожара	Порода	Состояние корневых лап		Состояние корневой шейки		Подсушивание луба	
		процент повреждённых огнём корней	процент деревьев с данным повреждением	ожог корневой шейки по окружности (1/4; 2/4; 3/4; более 3/4)	процент деревьев с данным повреждением	по окружности (1/4; 2/4; 3/4; более 3/4)	процент деревьев с данным повреждением

Поражено болезнями:

Вид болезни	Порода	Встречаемость (% поражённых деревьев)	Степень поражения лесного насаждения (слабая, средняя, сильная)

2.3. Выборке подлежит **31.1** % деревьев по запасу
в том числе:
ослабленных % (причины назначения)
сильно ослабленных % (причины назначения)
усыхающих **0.9** % (причины назначения) **хвойные насаждения**
свежего сухостоя **18.3** %,
в том числе: свежего ветровала %;
свежего бурелома %;
старого ветровала **9.3** %;
в том числе: старого бурелома %;
старого сухостоя **2.6** %;
аварийные %;

2.4. Полнота лесного насаждения после уборки деревьев, подлежащих рубке, составит **0.4**

Критическая полнота для данной категории лесных насаждений составляет: **0.3**

ЗАКЛЮЧЕНИЕ

С целью предотвращения негативных процессов или снижения ущерба от их воздействия назначено:

Участково е лесничеств о	Урочище (дача)	Квартал	Выдел	Площадь, выдела, га	Вид мероприят ия	Площадь, мероприяти я, га	Порода	Запас на выдел, кбм	Крайние сроки проведе ния
Брагинско е		110	11	1.5	выборочная санитарная рубка	1.5	сосна	120.7	2020

Ведомость перечета деревьев назначенных в рубку и абрис лесного участка прилагаются (приложение 2 и 3 к Акту)

Меры по обеспечению возобновления: не требуются

Мероприятия, необходимые для предупреждения повреждения или поражения смежных насаждений:

проведение рубки в соответствии с Правилами пожарной безопасности в лесах и Правил санитарной безопасности в лесах

Сведения для расчёта степени повреждения:

год образования старого сухостоя **2013-2016** ;

основная причина повреждения древесины гнили разных видов

Дата проведения обследований **06.10.2017**

Исполнитель работ по проведению лесопатологических обследований:

ФИО Соколов П.Н.

Подпись

Ведомость лесных участков с выявленными несоответствиями таксационным описаниям

Источник данных	Год проведения лесоустройства	Номер квартала	Номер выдела	Площадь выдела, га	Целевое назначение лесов	Категория защитных лесов	Номер лесопатологического выдела	Площадь лесопатологического выдела, га	Таксационная характеристика								Заложено пробных площадей			
									состав	порода	возраст, лет	средняя высота, м	средний диаметр, см	тип леса	тип условий местопрорастания	полнота	бонитет	запас, куб/га	количество, шт.	общая площадь, га
ТО	2002	110	11	1.5	защитные	Леса, имеющие научное и историческое значение	-	-	8СО1П1Б	СО	48	20	20	ССРТ	В2	0.7	1	270		
Ф		110	11	1.5	защитные	Леса, имеющие научное и историческое значение			9СО1П	СО	62	20	24	ССРТ	В2	0,51/0,66	1	254	проведен сплошной перемер	15

Примечание: ТО - таксационные описания, Ф - фактическая характеристика лесного насаждения

В строке "фактическая" в колонке "запас, куб/га" показан общий запас древесины на гектар (сырораствующий, сухостой и захламленности)

В строке "фактическая" в колонке "полнота" указана фактическая полнота: в числителе - полнота по живой (растущей) части насаждения, в знаменателе - полнота рассчитана от общего запаса древесины на 1 гектаре (сырораствующие + сухостой + захламленность)

Список возможных используемых буквенных сокращений в колонке "порода" и "состав":

А - акация белая; Б - береза бородавчатая; В - вяз обыкновенный; ВМ - вяз мелколистный; ГШ - груша; ДБ - дуб байрачный семенной; ДБН - дуб байрачный низкоствольный; ДБП - дуб байрачный порослевой высокоствольный; ДН - дуб нагорный семенной; ДНН - дуб нагорный низкоствольный; ДНП - дуб нагорный порослевой высокоствольный; ДП - дуб пойменный семенной; ДПН - дуб пойменный низкоствольный; ДПП - дуб пойменный порослевой высокоствольный; КЛН - клен остролистный низкоствольный; КЛО - клен остролистный высокоствольный; КПП - клен полевой; КЛЯ - клен ясенелистный; ЛП - липа; ОЛЧ - ольха черная; ОС - осина; С - сосна обыкновенная естественного происхождения; СО - сосна обыкновенная искусственного происхождения; ТБ - тополь белый; ТГ - тополь гибридный; ТЧ - тополь черный; ЯБ - яблоня; ЯЗ - ясень зеленый; ЯО - ясень обыкновенный; ЯОВ - ясень обыкновенный высокоствольный; ЯОН - ясень обыкновенный низкоствольный.

Исполнитель работ по проведению лесопатологического обследования:

ФИО Соколов П.Н.

Подпись



Ведомость перечета деревьев назначенных в рубку

ВРЕМЕННАЯ ПРОБНАЯ ПЛОЩАДЬ №

Субъект Российской Федерации Воронежская область

Лесничество (лесопарк) Хреновское Квартал 110 Выдел 11

Площадь 1.5 га.

Номер очага вредных организмов _____ Размер пробной площади 1.5 га.

Таксационная характеристика:

тип леса ССРТ ; состав 10СО ; возраст 62 ; бонитет 1

полнота 0.51/0.66 ; Запас на га 254 возобновление отсутствует

Время и причина ослабления лесного насаждения: изменение уровня грунтовых вод под воздействием почвенно-климатических факторов (кол 773)

Тип очага вредных организмов: _____

Фаза развития очага вредных организмов: _____

Средневзвешенная категория санитарного состояния обследуемого лесного участка 2.78

Состояние лесного насаждения, намечаемые мероприятия: насаждение с нарушенной устойчивостью, требуется проведение выборочной санитарной рубки

Исполнитель работ по проведению лесопатологического обследования:

ФИО Соколов П.Н.

Подпись



Дата составления документа 06.10.2017

Телефон

89081321155

ВЕДОМОСТЬ ПЕРЕЧЕТА ДЕРЕВЬЕВ

Порода: СО

Ступени толщины см	Количество деревьев по категориям состояния, шт.															Всего деревьев по ступеням толщины		
	I	II	III	IV		V		VI			ветровал, бурелом			аварийные деревья			шт.	в т.ч. подлежат рубке, %
				НЗ	З	НЗ	З	НЗ	З	О	НЗ	З	О	НЗ	З	О		
1	2	3	4	5	6	7	8	9	10	11	12	13	14	15	16	17	18	19
8																		
12	7	4	4			8				1							24	37.5
16	7	5	3	1		15				4			5				40	62.5
20	36	21	19			18				5			4				103	26.2
24	36	25	14			32				12			6				125	40.0
28	10	12	5	2		30				1			11				71	62.0
32	9	8	8	1		21				1			3				51	51.0
36	14	8	6	1		6							1				36	22.2
40	11	7	4			3							1				26	15.4
44	9	8	5							1			4				27	18.5
48	4	3	2														9	
52	2	2											1				5	20.0
56													2				2	100.0
60													1				1	100.0
64																		
68																		
72																		
Итого, шт	145	103	70	5		133				25			39				520	202
Итого, шт %	27.8	19.8	13.5	1.0		25.6				4.8			7.5				100.0	38.9
Итого, м³	103.7	78.1	48.5	3.5		70.6				10.4			36.2				351.0	120.7
Итого, м³ %	29.5	22.3	13.8	1.0		20.1				3.0			10.3				100.0	34.4

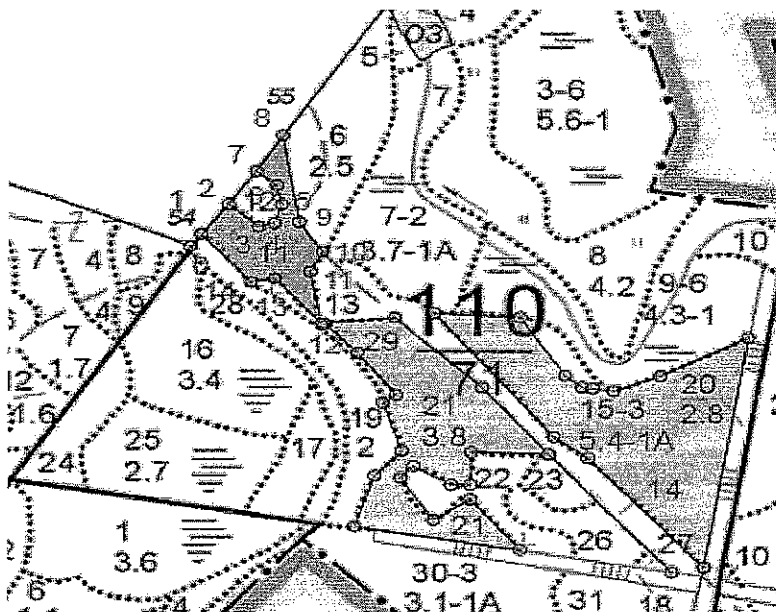
ВЕДОМОСТЬ ПЕРЕЧЕТА ДЕРЕВЬЕВ

Порода: **ТГ**

Ступени толщины см	Количество деревьев по категориям состояния, шт.															Всего деревьев по ступеням толщины		
	I	II	III	IV		V		VI			ветровал, бурелом			аварийные деревья			шт.	в т.ч. подлежат рубке, %
				НЗ	З	НЗ	З	НЗ	З	О	НЗ	З	О	НЗ	З	О		
1	2	3	4	5	6	7	8	9	10	11	12	13	14	15	16	17	18	19
8																		
12																		
16																		
20																		
24		4																
28		15																
32		15																
36		7																
40		1																
44																		
48																		
52																		
56																		
60																		
64																		
68																		
72																		
Итого, шт		42															42	-
Итого, шт %		100.0															100.0	-
Итого, м³		34.4															34.4	-
Итого, м³ %		100.0															100.0	-

Приложение 3 к акту лесопатологического
обследования

Абрис участка
М 1:10000



№№	Направление	Румб	Длина, м				
0 - 1	СВ	36°52'	22,5	11 - 12	ЮВ	10°32'	78,8
1 - 2	СВ	37°04'	55,3	12 - 13	СЗ	40°29'	88,8
2 - 3	ЮВ	48°43'	49,1	13 - 14	ЮЗ	79°42'	30,2
3 - 4	СВ	77°12'	20,3	14 - 1	СЗ	41°05'	93,2
4 - 5	СВ	17°53'	29,3				
5 - 6	СЗ	12°43'	28,6				
6 - 7	СЗ	50°36'	32,6				
7 - 8	СВ	31°50'	61,5				
8 - 9	ЮВ	9°16'	128,7				
9 - 10	ЮВ	33°41'	52,0				
10 - 11	ЮЗ	27°16'	33,4				

Условные обозначения:



границы обследованной площади

Обследованная площадь, га:

1,5

№ выдела	Ленты (круговой площадки) перечета				
	№ ленты (площадки)	длина, м	ширина, м	радиус, м	площадь га
Произведен сплошной пересчет деревьев на площади 1,5 га					

Исполнитель работ по проведению лесопатологического обследования:

ФИО

Соколов П.Н.

Подпись

Дата составления документа

06.10.2017

Телефон

89081321155

Лесничество БРАГИНСКОЕ

Категория защитности ОСОБО ЦЕННЫЕ ЛЕСА

Квартал 110

: N : Состав: я: Воз: Вы: Ди: Кл: Бо-: Тип : Зап. сырор: К: Запас дес. МЗ: :
: выде-: Подрос: р: : : : : ни-: : дес. мЗ : л: -----: :
: ла : Подлес: у: ра : со: ам: во: тет: леса: -----: : сухо: ед.: захл: :
: : Почва : с: : : : зр: : : на : в т.: т: стоя: дер: ----: Хозяйственные: :
: -----: Особен: --: ст : та: ет: --: ----: -----: 1 га: ч. по: о: : : об-: :
: Пло- : выдела: вы: : : : гр: : ТЛУ : ----: сос-: в: ста-: ----: щий: мероприятия :
: щадь, : Хар-ка: со: : : р : : пол: : на : тав-: а: рого: ре-: ----: :
: га : л/к : та: : : : во: но-: : выде: ляю-: р: : дин: лик-: :
: : и пр.: яр: : : : зр: та: : ле : щим : н: : : вид : :

1 СОЛОНЦЫ
7 100ЛЧ 1 20 18 16 2 1А ОЛОСК 16 59
3,7 + ОЛЧ 18 35 1 ,7 Д5 59
подлесок: СПР РЕДКИЙ
8 СЕНОКОС ПОВЕРХ. УЛУЧШ.
4,2 СУХОДОЛЬНЫЙ, СРЕДНЕГО КАЧЕСТВА, ЧИСТЫЙ, урожайность 0,8 т/га,
ПОДСОВНОЕ ХОЗЯЙСТВО
9 100ЛЧ 1 60 24 24 6 1 ОЛОСК 38 163 2
4,3 24 3 ,9 Д5 163 РУБ. ОБНОВ. ЗОЧ
подлесок: ЧР СМЧ КЛЯ РЕДКИЙ 25%
ЕСТЕСТ. ВОЗОВ.
10 70ЛЧ 1 20 17 16 2 1А ДПВЛ 7 3
,5 30ЛЧ 14 10 8 8 1 ,5 ДЗП 4 1
11 лесные культуры ВЫБ. САНР. 2 ОЧ
1,5 8СО 1 48 20 20 3 1 ССРТ 27 33 2 2 15%
1ТГ 20 24 32 2 ,7 В2 41 4 3
1Б 20 20 4 2
подлесок: ВЗН КРЛ РЕДКИЙ
культуры-55 г., ВСПАШ. БОРОЗД., ПОСАДКА РУЧНАЯ, состояние
УДОВЛЕТВОРИТЕЛЬНЫЕ
повреждение ФИТОВРЕДИТЕЛИ, СОСНА ОБ. ИСКУС, СЛАБАЯ,
КОРНЕВАЯ ГУВКА
УСЫХАЮЩИХ ДЕРЕВЬЕВ, 10%
12 лесные культуры
,3 10Б 1 40 22 18 4 1А СДСН 19 6
22 2 ,7 С2 6
подлесок: ЧР КЛТ РЕДКИЙ
культуры-63 г., ВСПАШ. БОРОЗД., ПОСАДКА РУЧНАЯ, состояние
УДОВЛЕТВОРИТЕЛЬНЫЕ

Управление лесного хозяйства
Воронежской области
КОПИЯ ВЕРНА
Подпись *Александр*
« 21 » 03 2018 г.