

УТВЕРЖДАЮ:

Должность: Заместитель руководителя управления  
лесного хозяйства Воронежской области

Ф.И.О М.В. Скрынникова



Дата 22.09.2018

Акт  
лесопатологического обследования № 1424

лесных насаждений

Хреновского  
Воронежской области

лесничества (лесопарка)  
(субъект Российской Федерации)

Способ лесопатологического обследования:

1. Визуальный

2. Инструментальный

Место проведения

Участковое лесничество	Урочище (дача)	Квартал (кварталы)	Выдел (выделы)	Площадь, га
Брагинское		223	13	2

Лесопатологическое обследование проведено на общей площади

2

га.

1. Визуальное обследование лесного участка

Брагинское участковое лесничество, квартал 223 выдел 13 площадь 2,0 га  
лесопатологический выдел №1, площадь 0,3 га

Наземное

Дистанционное

На площади 0,3 га фактическая таксационная характеристика лесного насаждения не соответствует таксационному описанию. Причины несоответствия:

давность лесоустройства (2002 год)

Список участков с выявленными несоответствиями приведен в приложении 1 к настоящему Акту

1.2. Лесные насаждения с нарушенной и утраченной устойчивостью выявлены на площади га

Участковое лесничество	Урочище (дача)	Площадь, га		Причина ослабления (гибели)
		с нарушенной устойчивостью	с утраченной устойчивостью	
Брагинское		0,3		Изменение уровня грунтовых вод под воздействием почвенно-климатических факторов
<b>Итого</b>		<b>0,3</b>		

Состояние обследованных лесных насаждений приведено в приложения 1.1 - 1.4 к Акту в зависимости от метода проведения ЛПО

1.3. В обследованных лесных участках прогнозируется:

Прогноз	Площадь, га
Ослабление лесных насаждений	0,3
Усыхание лесных насаждений различной степени	
Развитие очагов вредных организмов	

1.4. Обнаружено загрязнение лесного участка отходами и выбросами: промышленными

бытовыми

Вид загрязнения	Размеры загрязнения			Объём, кубм	Площадь загрязнения, га
	длина, м	ширина, м	высота, м		

**ЗАКЛЮЧЕНИЕ**

Оценка текущего санитарного и лесопатологического состояния лесных насаждений, назначенные профилактические мероприятия по защите лесов агитационные мероприятия:

Обследованная площадь требует проведения лесопатологического обследования инструментальным способом

Исполнитель работ по проведению лесопатологического обследования:

ФИО Соколов П.Н.

Подпись



**1. Визуальное обследование лесного участка**

Брагинское участковое лесничество, квартал 223 выдел 13 площадь 2,0 га  
лесопатологический выдел №2, площадь 1,7 га

Наземное

Дистанционное

На площади 1.7 га фактическая таксационная характеристика лесного насаждения соответствует таксационному описанию. Причины несоответствия:

Список участков с выявленными несоответствиями приведен в приложении 1 к настоящему Акту

**1.2. Лесные насаждения с нарушенной и утраченной устойчивостью выявлены на площади \_\_\_\_\_ га**

Участковое лесничество	Урочище (дача)	Площадь, га		Причина ослабления (гибели)
		с нарушенной устойчивостью	с утраченной устойчивостью	
<b>Итого</b>				

Состояние обследованных лесных насаждений приведено в приложении 1.1 - 1.4 к Акту в зависимости от метода проведения ЛПО

**1.3. В обследованных лесных участках прогнозируется:**

Прогноз	Площадь, га
Ослабление лесных насаждений	
Усыхание лесных насаждений различной степени	
Развитие очагов вредных организмов	

1.4. Обнаружено загрязнение лесного участка отходами и выбросами: промышленными   
бытовыми

Вид загрязнения	Размеры загрязнения			Объем, кубм	Площадь загрязнения, га
	длина, м	ширина, м	высота, м		

**ЗАКЛЮЧЕНИЕ**

Оценка текущего санитарного и лесопатологического состояния лесных насаждений, назначенные профилактические мероприятия по защите лесов агитационные мероприятия:

Обследованная площадь не требует проведения лесопатологического обследования инструментальным способом

Исполнитель работ по проведению лесопатологического обследования:

ФИО Соколов П.Н.

Подпись 

2. Инструментальное обследование лесного участка

2.1 Фактическая таксационная характеристика лесного насаждения таксационному описанию.  
давность лесоустройства (2002 год)

не соответствует

Причины несоответствия:

Ведомость лесных участков с выявленными несоответствиями таксационным описаниям приведена в приложении 1 к Акту.

2.2. Состояние насаждений:

с нарушенной устойчивостью

X
---

с утраченной устойчивостью

--

причины повреждения:

изменение уровня грунтовых вод под воздействием почвенно-климатических факторов (код 773)

Заселено (отработано) стволовыми вредителями:

Вид вредителя	Порода	Встречаемость (% заселённых деревьев)	Степень заселения лесного насаждения (слабая, средняя, сильная)

Повреждено огнём:

Вид пожара	Порода	Состояние корневых лап		Состояние корневой шейки		Подсушивание луба	
		процент повреждённых огнём корней	процент деревьев с данным повреждением	ожог корневой шейки по окружности (1/4; 2/4; 3/4; более 3/4)	процент деревьев с данным повреждением	по окружности (1/4; 2/4; 3/4; более 3/4)	процент деревьев с данным повреждением

Поражено болезнями:

Вид болезни	Порода	Встречаемость (% поражённых деревьев)	Степень поражения лесного насаждения (слабая, средняя, сильная)

2.3. Выборке подлежит **26.2** % деревьев по запасу  
 в том числе:  
 ослабленных % (причины назначения) ;  
 сильно ослабленных % (причины назначения) ;  
 усыхающих % (причины назначения) **хвойные насаждения** ;  
 свежего сухостоя **2.6** %,  
 в том числе: свежего ветровала %;  
 свежего бурелома %;  
 старого ветровала %;  
 в том числе: старого бурелома %;  
 старого сухостоя **23.6** %;  
 аварийные %;

2.4. Полнота лесного насаждения после уборки деревьев, подлежащих рубке, составит **0.45**

Критическая полнота для данной категории лесных насаждений составляет: **0.3**

### ЗАКЛЮЧЕНИЕ

С целью предотвращения негативных процессов или снижения ущерба от их воздействия назначено:

Участково е лесничеств о	Урочище (дача)	Квартал	Выдел	Площадь, выдела, га	Вид мероприят ия	Площадь, мероприяти я, га	Порода	Запас на выдел, кбм	Крайние сроки проведе ния
Брагинско е		223	13	2	выбороч-ная санитарная рубка	0.3	сосна	21.9	2020

Ведомость перечета деревьев назначенных в рубку и абрис лесного участка прилагаются (приложение 2 и 3 к Акту)

Меры по обеспечению возобновления: не требуются

Мероприятия, необходимые для предупреждения повреждения или поражения смежных насаждений:

проведение рубки в соответствии с Правилами пожарной безопасности в лесах и Правил санитарной безопасности в лесах

Сведения для расчёта степени повреждения:

год образования старого сухостоя **2013-2016** ;

основная причина повреждения древесины гнили разных видов

Дата проведения обследований **18.09.2017**

Исполнитель работ по проведению лесопатологических обследований:

ФИО Соколов П.Н.

Подпись



Ведомость лесных участков с выявленными несоответствиями таксационным описаниям

Источник данных	Год проведения лесосурьейства	Номер квартала	Номер выдела	Площадь выдела, га	Целевое назначение лесов	Категория защитных лесов	Номер лесопатологического выдела	Площадь лесопатологического выдела, га	Таксационная характеристика										Заложено пробных площадей		
									состав	порода	возраст, лет	средняя высота, м	средний диаметр, см	тип леса	тип условий местопрорастания	полнота	бонитет	запас, куб/га	количество, шт.	общая площадь, га	
ТО	2002	223	13	2	защитные	Леса, имеющие научное и историческое значение	.	.	10	СО	5				ССРТ	В2		1			
Ф		223	13	2	защитные	Леса, имеющие научное и историческое значение	1	0.3	10	С	145	28	48	ССРТ	В2	0,45/0,61	2	279	проведен сплошной пересчет	0.3	

Примечание: ТО - таксационные описания, Ф - фактическая характеристика лесного насаждения

В строке "фактическая" в колонке "запас, куб/га" показан общий запас древесины на гектар (сырорастиющий, сухостой и захламленности)

В строке "фактическая" в колонке "полнота" указана фактическая полнота: в числителе - полнота по живой (растущей) части насаждения, в знаменателе - полнота рассчитана от общего запаса древесины на 1 гектаре (сырорастиющие + сухостой + захламленность)

Список возможных используемых буквенных сокращений в колонке "порода" и "состав":

А - акация белая; Б - береза бородавчатая; В - вяз обыкновенный; ВМ - вяз мелколистный; ГШ - груша; ДБ - дуб байрачный семенной; ДБН - дуб байрачный низкоствольный; ДБП - дуб байрачный порослевой высокоствольный; ДН - дуб нагорный семенной; ДНН - дуб нагорный низкоствольный; ДНП - дуб нагорный порослевой высокоствольный; ДП - дуб пойменный семенной; ДПН - дуб пойменный низкоствольный; ДПП - дуб пойменный порослевой высокоствольный; КЛН - клен остролистный низкоствольный; КЛО - клен остролистный высокоствольный; КЛП - клен полевой; КЛЯ - клен ясенелистный; ЛП - липа; ОЛЧ - ольха черная; ОС - осина; С - сосна обыкновенная естественного происхождения; СО - сосна обыкновенная искусственного происхождения; ТБ - тополь белый; ТГ - тополь гибридный; ТЧ - тополь черный; ЯБ - яблоня; ЯЗ - ясень зеленый; ЯО - ясень обыкновенный; ЯОВ - ясень обыкновенный высокоствольный; ЯОН - ясень обыкновенный низкоствольный.

Исполнитель работ по проведению лесопатологического обследования:

ФИО Соколов П.Н.

Подпись



Результаты проведения лесопатологического обследования лесных насаждений за **Сентябрь** **2017** г.  
(месяц)

Субъект Российской Федерации  
Участковое лесничество

**Воронежская область**  
**Брагинское**

Лесничество (лесопарк) **Хреновское**  
Урочище (лесная дача)

1	2	3	4	5	6	7	Таксационная характеристика лесного насаждения									17	Распределение деревьев по категориям состояния, % от запаса											29	30	31	32	33	Назначенные мероприятия				
							8	9	10	11	12	13	14	15	16		18	19	20	21	22	23	24	25	26	27	28						34	35			
223	13	2.0	защитные	Леса, имеющие научное и историческое значение	1	0.3	10	С	145	28	48	ССРГ	0,45/0,61	2	279*	63	31.8	23.1	18.9		2.6	23.6									2.7	114, 504**	27.0	773***	26.2	ВСР****	0.3

Показатели, не соответствующие таксационному описанию отмечаются " \* "

Примечание: в колонке "запас, куб/га" показан общий запас древесины на гектар (сырораствующий, сухостой и захламлиенности);  
в колонке "полнота" указана фактическая полнота: в числителе - полнота по живой (растущей) части насаждения, в знаменателе - полнота рассчитана от общего запаса древесины на 1 гектаре (сырораствующие + сухостой + захламлиенность)

\*\*114-усыхание >3/4 ветвей в кроне прошлых лет; 504-дехромация хвои, листья (патологическая) (>75%)

\*\*\*773-изменение уровня грунтовых вод под воздействием почвенно-климатических факторов

\*\*\*\*ВСР-выборочная санитарная рубка

Список возможных используемых буквенных сокращений в колонке "порода" и "состав":

А - акация белая; Б - береза бородавчатая; В - вяз обыкновенный; ВМ - вяз мелколистный; ГШ - груша; ДБ - дуб байрачный семенной; ДБН - дуб байрачный низкоствольный; ДБП - дуб байрачный порослевой высокоствольный; ДН - дуб нагорный семенной; ДНН - дуб нагорный низкоствольный; ДНП - дуб нагорный порослевой высокоствольный; ДП - дуб пойменный семенной; ДПН - дуб пойменный низкоствольный; ДПП - дуб пойменный порослевой высокоствольный; КЛН - клен остролистный низкоствольный; КЛЮ - клен остролистный высокоствольный; КЛП - клен польский; КЛЯ - клен ясенелистный; ЛП - липа; ОЛЧ - ольха черная; ОС - осина; С - сосна обыкновенная естественного происхождения; СО - сосна обыкновенная искусственного происхождения; ТБ - тополь белый; ТГ - тополь гибридный; ТЧ - тополь черный; ЯБ - яблоня; ЯЗ - ясень зеленый; ЯО - ясень обыкновенный; ЯОВ - ясень обыкновенный высокоствольный; ЯОН - ясень обыкновенный низкоствольный.

Исполнитель работ по проведению лесопатологического обследования:

ФИО Соколов П.Н.

Подпись 

Дата составления документа

18.09.2017

Телефон 89081321155

Ведомость перечета деревьев назначенных в рубку

ВРЕМЕННАЯ ПРОБНАЯ ПЛОЩАДЬ №

Субъект Российской Федерации Воронежская область  
Лесничество (лесопарк) Хреновское Квартал 223 Выдел 13  
Площадь 2 га.  
Номер очага вредных организмов \_\_\_\_\_ Размер пробной площади 0,3 га.  
Таксационная характеристика:  
тип леса ССРТ ; состав 10С ; возраст 145 ; бонитет 2  
полнота 0,45/0,61 ; Запас на га 279 возобновление отсутствует  
Время и причина ослабления лесного насаждения: изменение уровня грунтовых вод под воздействием почвенно-климатических факторов (код 773)  
Тип очага вредных организмов:  
Фаза развития очага вредных организмов:  
Средневзвешенная категория санитарного состояния обследуемого лесного участка 2,66  
Состояние лесного насаждения, намечаемые мероприятия: насаждение с нарушенной устойчивостью, требуется проведение выборочной санитарной рубки

Исполнитель работ по проведению лесопатологического обследования:

ФИО Соколов П.Н.

Подпись



Дата составления документа 18.09.2017

Телефон

89081321155



## ВЕДОМОСТЬ ПЕРЕЧЕТА ДЕРЕВЬЕВ

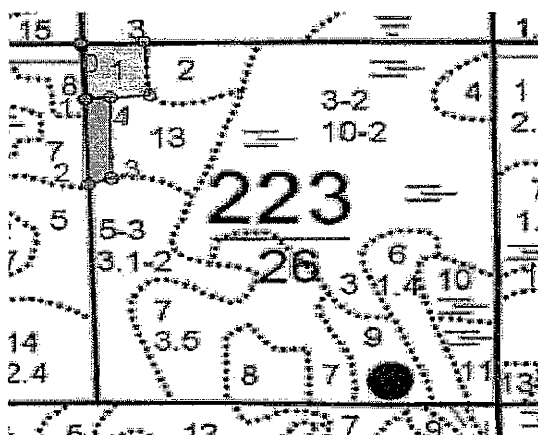
Порода: Сосна

Ступени толщины см	Количество деревьев по категориям состояния, шт.																Всего деревьев по ступеням толщины	
	I	II	III	IV		V		VI			ветровал, бурелом			аварийные деревья			шт.	в т.ч. подлежат рубке, %
				НЗ	З	НЗ	З	НЗ	З	О	НЗ	З	О	НЗ	З	О		
1	2	3	4	5	6	7	8	9	10	11	12	13	14	15	16	17	18	19
8						1				3							4	100.0
12										2							2	100.0
16	2	1								1							4	25.0
20	2	2	1														5	
24	4	1															5	
28		1															1	
32	3	3	2							1							9	11.1
36	2	1								2							5	40.0
40	2		2														4	
44	3	1	1							1							6	16.7
48	1	3				1				2							7	42.9
52	2	2															4	
56	1		3							1							5	20.0
60										2							2	
64																		
68																		
72																		
Итого, шт	22	15	9			2				15							63	17
Итого, шт %	34.9	23.8	14.3			3.2				23.8							100.0	27.0
Итого, м³	26.6	19.3	15.8			2.2				19.7							83.6	21.9
Итого, м³ %	31.8	23.1	18.9			2.6				23.6							100.0	26.2

Приложение 3 к акту лесопатологического  
обследования

Брагинское участковое лесничество, квартал 223 выдел 13 площадь 2,0 га  
лесопатологический выдел №1, площадь 0,3 га

Абрис участка  
М 1:10000



№№	Направление	Румб	Длина, м
0 - 1	ЮВ	4° 13'	81,4
1 - 2	ЮВ	2° 12'	124,2
2 - 3	СВ	72° 50'	29,0
3 - 4	СЗ	0° 54'	118,5
4 - 1	ЮЗ	84° 35'	30,8

Условные обозначения:



границы обследованной площади

Обследованная площадь, га:

0,3

№ выдела	Ленты (круговой площадки) перечета				
	№ ленты (площадки)	длина, м	ширина, м	радиус, м	площадь га
Произведен сплошной перечет деревьев на площади 0,3 га					
13					0,3

Исполнитель работ по проведению лесопатологического обследования:

ФИО

Соколов П.Н.

Подпись

Дата составления документа

18.09.2017

Телефон

89081321155

Участковое лесничество: БРАГИНСКОЕ

ЛЕСА НАУЧН.И ИСТОРИЧ.ЗНАЧЕНИЕ

Квартал 223

№	Площадь, га	Состав подрост, по Я-Вы	Экспонента	Возраст	Высота	Диаметр	Класс	Группа	Бонитет	Тип	Полнота	Запас сырья	Запас древесины	Класс	Запас на выдел	дес. МЗ	Условия	Вид	
1	1,6	6С4С+Б	1	27	С	130	28	48	7	4	2	ССРТ	,6	26	16	10	1	Руб. обнов. 30ч	
селекционная оценка: НОРМАЛЬНЫЕ																		100%	л. культуры
2	1,0	насаждение с породами искусств. происхождения	1	12	Б	20	12	10	2	1	1	СМЛН	,6	7	7	5	1	л. культуры	
культуры-85 г., ВСПАШ. БОРОЗД., ПОСАДКА РУЧНАЯ, состояние НЕУДОВЛЕТВОРИТЕЛЬНЫЕ, ДИКИМИ ЖИВОТНЫМИ																			рпк № 12 СО
3	10,0	5Б5ОЛЧ	1	8	Б	15	8	8	2	1	2	СВТР	,6	4	35	18	17		
окопобонитет по лесу 5, по косуле 4																			
4	1,5	8С2С	1	29	С	120	30	44	6	3	1	СМЛН	,8	38	19	15	1		
селекционная оценка: НОРМАЛЬНЫЕ																			
5	3,1	лесные культуры	1	17	СО	49	17	16	3	2	2	ССРТ	,7	22	68	68	2	2	
единичные деревья																			
культуры-54 г., ВСПАШ. СПЛОШ., ПОСАДКА РУЧНАЯ, состояние УДОВЛЕТВОРИТЕЛЬНЫЕ																			
повреждение ФИТОВРЕДИТЕЛИ, СОСНА ОБ. ИСКУС, СЛАБАЯ, КОРНЕВАЯ ГУБКА																			
УСЫХАЮЩИХ ДЕРЕВЬЕВ, 10%																			
6	1,4	9С1Б	1	28	С	125	28	48	7	4	2	ССРТ	,7	32	45	40	1		
селекционная оценка: НОРМАЛЬНЫЕ																			
7	3,5	10С+Б	1	26	С	80	26	30	4	2	1	СТР	,8	34	119	119	2		
полнота в куртинах, выше средней, насаждение суховершинит, суховершинность деревьев, 05%																			
8	1,9	лесные культуры	1	16	СО	41	16	14	3	2	1	СТР	,6	17	15	15			
культуры-62 г., ВСПАШ. СПЛОШ., ПОСАДКА РУЧНАЯ, состояние УДОВЛЕТВОРИТЕЛЬНЫЕ																			
9	1,2	10С	1	26	С	100	26	44	5	2	2	ССРТ	,4	17	20	20			
культуры под пологом																			
10	1,7	10ОЛЧ	1	24	ОЛЧ	70	24	30	7	4	2	ОЛКР	,6	25	18	18	3		
окопобонитет по лесу 4, по косуле 4																			
11	1,7	8ОЛЧ2Б	1	4	ОЛЧ	3	4	4	1	1	1	ОЛКР	,6	1	1	1			
единичные деревья																			
культуры-65 г., ВСПАШ. СПЛОШ., ПОСАДКА РУЧНАЯ, состояние НЕУДОВЛЕТВОРИТЕЛЬНЫЕ, ДИКИМИ ЖИВОТНЫМИ																			
окопобонитет по лесу 5, по косуле 5																			
12	1,4	ПРОСЕКИ КВАРТАЛЬНЫЕ																	
ширина 4,0 м, протяженность 1,0 км, ЗАРОСШАЯ																			
13	2,0	несомкнувшиеся культуры																	

Управление лесного хозяйства  
Воронежской области  
КОПИЯ БЕРНА  
Подпись *Алиш*  
«21» 03 2018 г.

ВЫБ. САНР. 2 ОЧ  
15%

Руб. обнов. 20ч  
100%  
л. культуры  
рпк № 12 СО  
ПРОХ. РУБКА  
10%

Руб. обнов. 30ч  
100%  
ЕСТЕСТ. ВОЗОБ.

РАСЧИСТКА

ДОПОЛНЕН. Л/К

Участковое лесничество: БРАГИНСКОЕ

ЛЕСА НАУЧН.И ИСТОРИЧ.ЗНАЧЕНИЕ

Квартал 223

N	Пло-	Состав. Подрост, по:	Я:Вы-	Эле-	Воз:	Вы-	Ди:	Кл:	Гр:	Бо:	Тип	Поля:	Запас сырораств.	Кл:	Запас на выделе, дес.МЗ												
вы-	щадь,	длесок покров, поч:	со-	мент:	:	:	ас:	уп:	:	:	:	ота:	леса, дес. МЗ	ас:													
де-	ва,	рельеф, особенн:	Р:та	:	ра	со-	ам:	с	па:	ни:	леса	:	с	су-	ре-	еди-	захлавлен.	Хозяйственные:									
ла	га	ости выдела. Отмет:	:ле-	:	:	:	:	:	:	:	Сумм:	на	общий:	в	л.ч:	хо-	нич-										
:	:	ка о порослевом	У:я-	са	ст:	та	ет:	во:	во:	те:	а пл:	:	по	то:	стоя:	дин:	ныж	:	мероприятия								
:	:	происх. Наимен. кат:	ру-	:	:	:	сп:	сп:	:	ТЛУ	оща-	I	на	сос-	ва:	:	общий:	лик-									
:	:	ег. незалес. земель:	С:са-	:	:	:	р:	ас:	ас:	т	дей:	:	тав-	ри:	:	де-	:	:									
:	:	Хар. лесных культур	:	:	:	:	та:	та:	:	:	сече:	га	выдел:	ляю-	ос:	:	ревь:	вида:									
:	:	Кадастров. оценка	:	:	:	:	:	:	:	:	ний:	:	шим:	ти:	:	ев:	:	:									

10СО

СО

5

1

ССРТ

75

УХ.ЗА Л/К РУЧ

культуры-03 г., ВСПАХ.БОРОЗД., ПОСАДКА РУЧНАЯ, состояние УДОВЛЕТВОРИТЕЛЬНЫЕ

Итого по кварталу  
26,0

по составляющим породам

СО	98
С	214
ДНН	1
Б	28
ОЛЧ	36

377

2

7

2

