

УТВЕРЖДАЮ:

Должность: Заместитель руководителя управления лесного хозяйства Воронежской области

Ф.И.О М.В. Скрынникова



Дата 22.08.2018

Акт  
лесопатологического обследования № 1421

лесных насаждений

Хреновского  
Воронежской области

лесничества (лесопарка)  
(субъект Российской Федерации)

Способ лесопатологического обследования:

1. Визуальный

2. Инструментальный

Место проведения

Участковое лесничество	Урочище (дача)	Квартал (кварталы)	Выдел (выделы)	Площадь, га
Вислинское		367	9	3,9

Лесопатологическое обследование проведено на общей площади

3,9

га.

2. Инструментальное обследование лесного участка

2.1 Фактическая таксационная характеристика лесного насаждения таксационному описанию.  
давность лесоустройства (2002 год)

**не соответствует**

Причины несоответствия:

Ведомость лесных участков с выявленными несоответствиями таксационным описаниям приведена в приложении 1 к Акту.

2.2. Состояние насаждений:

с нарушенной устойчивостью

с утраченной устойчивостью

причины повреждения:

изменение уровня грунтовых вод под воздействием почвенно-климатических факторов (код 773)

Заселено (отработано) стволовыми вредителями:

Вид вредителя	Порода	Встречаемость (% заселённых деревьев)	Степень заселения лесного насаждения (слабая, средняя, сильная)

Повреждено огнём:

Вид пожара	Порода	Состояние корневых лап		Состояние корневой шейки		Подсушивание луба	
		процент повреждённых огнём корней	процент деревьев с данным повреждением	ожог корневой шейки по окружности (1/4; 2/4; 3/4; более 3/4)	процент деревьев с данным повреждением	по окружности (1/4; 2/4; 3/4; более 3/4)	процент деревьев с данным повреждением

Поражено болезнями:

Вид болезни	Порода	Встречаемость (% поражённых деревьев)	Степень поражения лесного насаждения (слабая, средняя, сильная)

2.3. Выборке подлежит 6.7 % деревьев по запасу  
в том числе:  
ослабленных % (причины назначения) ;  
сильно ослабленных % (причины назначения) ;  
усыхающих 4.8 % (причины назначения) хвойные насаждения ;  
свежего сухостоя 0.6 %,  
в том числе: свежего ветровала %;  
свежего бурелома %;  
старого ветровала 0.8 %;  
в том числе: старого бурелома %;  
старого сухостоя 0.5 %;  
аварийные %;

2.4. Полнота лесного насаждения после уборки деревьев, подлежащих рубке, составит 0.46

Критическая полнота для данной категории лесных насаждений составляет: 0.3

### ЗАКЛЮЧЕНИЕ

С целью предотвращения негативных процессов или снижения ущерба от их воздействия назначено:

Участково е лесничеств о	Урочище (дача)	Квартал	Выдел	Площадь, выдела, га	Вид мероприят ия	Площадь, мероприяти я, га	Порода	Запас на выдел, кубм		Крайние сроки проведе- ния
Вслинско е		367	9	3,9	выбороч-ная санитарная рубка	3,9	сосна	57.1		2020

Ведомость перечета деревьев назначенных в рубку и абрис лесного участка прилагаются (приложение 2 и 3 к Акту)

Меры по обеспечению возобновления: не требуются

Мероприятия, необходимые для предупреждения повреждения или поражения смежных насаждений:

проведение рубки в соответствии с Правилами пожарной безопасности в лесах и Правил санитарной безопасности в лесах

Сведения для расчёта степени повреждения:

год образования старого сухостоя 2013-2016 ;

основная причина повреждения древесины гнили разных видов

Дата проведения обследований 08.09.2017

Исполнитель работ по проведению лесопатологических обследований:

ФИО Соколов П.Н.

Подпись



Ведомость лесных участков с выявленными несоответствиями таксационным описаниям

Источник данных	Год проведения лесосоустройства	Номер квартала	Номер выдела	Площадь выдела, га	Целевое назначение лесов	Категория защитных лесов	Номер лесопатологического выдела	Площадь лесопатологического выдела, га	Таксационная характеристика										Заложено пробных площадей	
									состав	порода	возраст, лет	средняя высота, м	средний диаметр, см	тип леса	тип условий местопрорастания	полнота	бонитет	запас, кубм/га	количество, шт.	общая площадь, га
ТО	2002	367	9	3,9	защитные	Особо ценные леса	-	-	9 1	С Б	70	27	36	СМЛН	В3	0.7	1А	290		
Ф		367	9	3,9	защитные	Леса, имеющие научное и историческое значение			10	С	85	27	32	СМЛН	В3	0,48/0,49	1А	217	проведен сплошной перемер	3,9

Примечание: ТО - таксационные описания, Ф - фактическая характеристика лесного насаждения

В строке "фактическая" в колонке "запас, кубм/га" показан общий запас древесины на гектар (сырорастущий, сухостоя и захламленности)

В строке "фактическая" в колонке "полнота" указана фактическая полнота: в числителе - полнота по живой (растущей) части насаждения, в знаменателе - полнота рассчитана от общего запаса древесины на 1 гектаре (сырорастущие + сухостой + захламленность)

Список возможных используемых буквенных сокращений в колонке "порода" и "состав":

А - акация белая; Б - береза бородавчатая; В - вяз обыкновенный; ВМ - вяз мелколистный; ГШ - груша; ДБ - дуб байрачный семенной; ДБН - дуб байрачный низкоствольный; ДБП - дуб байрачный порослевой высокоствольный; ДН - дуб нагорный семенной; ДНН - дуб нагорный низкоствольный; ДНП - дуб нагорный порослевой высокоствольный; ДП - дуб пойменный семенной; ДПН - дуб пойменный низкоствольный; ДПП - дуб пойменный порослевой высокоствольный; КЛН - клен остролистный низкоствольный; КЛО - клен остролистный высокоствольный; КЛП - клен полевой; КЛЯ - клен ясенелистный; ЛП - липа; ОЛЧ - ольха черная; ОС - осина; С - сосна обыкновенная естественного происхождения; СО - сосна обыкновенная искусственного происхождения; ТБ - тополь белый; ТГ - тополь гибридный; ТЧ - тополь черный; ЯБ - яблоня; ЯЗ - ясень зеленый; ЯО - ясень обыкновенный; ЯОВ - ясень обыкновенный высокоствольный; ЯОН - ясень обыкновенный низкоствольный.

Исполнитель работ по проведению лесопатологического обследования:

Ф.И.О. Соколов П.Н.

Подпись



Результаты проведения лесопатологического обследования лесных насаждений за **Сентябрь** 2017 г.  
(месяц)

Субъект Российской Федерации  
Участковое лесничество

**Воронежская область**  
**Вислинское**

Лесничество (лесопарк) **Хреновское**  
Урочище (лесная дача)

Номер квартала	Номер выдела	Площадь выдела, га	Целевое назначение лесов	Категория защитных лесов	Номер лесопатологического выдела	Площадь лесопатологического выдела	Таксационная характеристика лесного насаждения									Число деревьев на пробе, шт.	Распределение деревьев по категориям состояния, % от запаса								Признаки повреждения деревьев	Доля поврежденных деревьев, %	Причина ослабления, повреждения	Подлежит рубке, %	Назначенные мероприятия							
							состав	порода	возраст	средняя высота, м	средний диаметр, см	тип леса	полнота	бонитет	запас, куб. м/га		без признаков ослабления	ослабленные	сильно ослабленные	усыхающие	свежий сухой	старый сухой	свежий ветровал	старый ветровал					свежий бурелом	старый бурелом	аварийные деревья	вид	площадь, га			
1	2	3	4	5	6	7	8	9	10	11	12	13	14	15	16	17	18	19	20	21	22	23	24	25	26	27	28	29	30	31	32	33	34			
367	9	3.9	защитные	Леса, имеющие научное и историческое значение			10	С	85	27	32	СМЛН	0,48/0,49*	1А	217*	951	51.9	18.2	23.2	4.8	0.6	0.5									114, 504**	13.6	773***	6.7	ВСР****	3.9

Показатели, не соответствующие таксационному описанию отмечаются " \* "

Примечание: в колонке "запас, куб/га" показан общий запас древесины на гектар (сырораствующий, сухой и захламленности); в колонке "полнота" указана фактическая полнота: в числителе - полнота по живой (растущей) части насаждения, в знаменателе - полнота рассчитана от общего запаса древесины на 1 гектаре (сырораствующие + сухой + захламленность)

\*\*114-усыхание >3/4 ветвей в кроне прошлых лет; 504-дехромоция хвои, листвы (патологическая) (>75%)

\*\*\*773-изменение уровня грунтовых вод под воздействием почвенно-климатических факторов

\*\*\*\*ВСР-выборочная санитарная рубка

Список возможных используемых буквенных сокращений в колонке "порода" и "состав":

А - акация белая; Б - береза бородавчатая; В - вяз обыкновенный; ВМ - вяз мелколистный; ГШ - груша; ДБ - дуб байрачный семенной; ДБН - дуб байрачный низкостовольный; ДБШ - дуб байрачный порослевой высокостовольный; ДН - дуб нагорный семенной; ДНН - дуб нагорный низкостовольный; ДНШ - дуб нагорный порослевой высокостовольный; ДП - дуб пойменный семенной; ДПН - дуб пойменный низкостовольный; ДПШ - дуб пойменный порослевой высокостовольный; КЛЕ - клен остролиственный низкостовольный; КЛЮ - клен остролиственный высокостовольный; КЛП - клен полевой; КЛЯ - клен ясенелистный; ЛП - липа; ОЛЧ - ольха черная; ОС - осина; С - сосна обыкновенная естественного происхождения; СО - сосна обыкновенная искусственного происхождения; ТБ - тополь белый; ТГ - тополь гибридный; ТЧ - тополь черный; ЯБ - яблоня; ЯЗ - ясень зеленый; ЯО - ясень обыкновенный; ЯОВ - ясень обыкновенный высокостовольный; ЯОН - ясень обыкновенный низкостовольный.

Исполнитель работ по проведению лесопатологического обследования:

ФИО Соколов П.Н.

Подпись



Дата составления документа

08.09.2017

Телефон 89081321155

Ведомость перечета деревьев назначенных в рубку

ВРЕМЕННАЯ ПРОБНАЯ ПЛОЩАДЬ №

Субъект Российской Федерации Воронежская область

Лесничество (лесопарк) Хреновское Квартал 367 Выдел 9

Площадь 3,9 га.

Номер очага вредных организмов \_\_\_\_\_ Размер пробной площади 3,9 га.

Таксационная характеристика:

тип леса СМЛН ; состав 10С ; возраст 85 ; бонитет 1А

полнота 0,48/0,49 ; Запас на га 217 возобновление отсутствует

Время и причина ослабления лесного насаждения: изменение уровня грунтовых вод под воздействием почвенно-климатических факторов (код 773)

Тип очага вредных организмов: \_\_\_\_\_

Фаза развития очага вредных организмов: \_\_\_\_\_

Среднезвешенная категория санитарного состояния обследуемого лесного участка 1,87

Состояние лесного насаждения, намечаемые мероприятия: насаждение с нарушенной устойчивостью, требуется проведение выборочной санитарной рубки

Исполнитель работ по проведению лесопатологического обследования:

ФИО

Соколов П.Н.

Подпись



Дата составления документа

08.09.2017

Телефон

89081321155

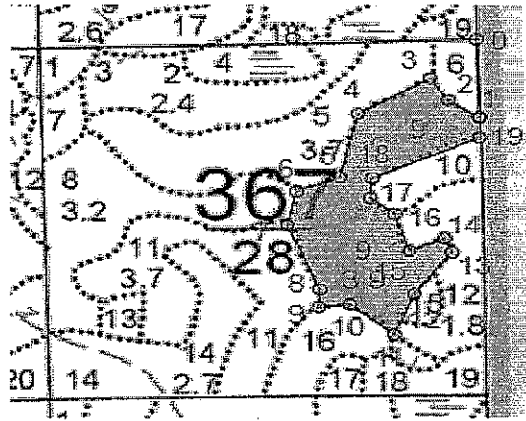
## ВЕДОМОСТЬ ПЕРЕЧЕТА ДЕРЕВЬЕВ

Порода: С

Ступени толщины см	Количество деревьев по категориям состояния, шт.															Всего деревьев по ступеням толщины		
	I	II	III	IV		V		VI			ветровал, бурелом			аварийные деревья			шт.	в т.ч. подлежат рубке, %
				НЗ	З	НЗ	З	НЗ	З	О	НЗ	З	О	НЗ	З	О		
1	2	3	4	5	6	7	8	9	10	11	12	13	14	15	16	17	18	19
8				3		4				13			3				23	100.0
12	3	5	5	2						4			1				20	35.0
16	28	19	16	10		4				9			8				94	33.0
20	29	21	9	3		5							3				70	15.7
24	32	18	19	8		4				1			4				86	19.8
28	85	39	22	10						1							157	7.0
32	68	13	21	7									1				110	7.3
36	56	16	22	12		1				1			2				110	14.5
40	67	9	39	4													119	3.4
44	57	29	33	1													120	0.8
48	12	6	4	1													23	4.3
52	5	2	3														10	
56	6	2	1														9	
60																		
64																		
68																		
72																		
Итого, шт	448	179	194	61		18				29			22				951	130
Итого, шт %	47.2	18.8	20.4	6.4		1.9				3.0			2.3				100.0	13.6
Итого, м³	438.8	153.6	196.2	40.7		5.0				4.3			7.1				845.7	57.1
Итого, м³ %	51.9	18.2	23.2	4.8		0.6				0.5			0.8				100.0	6.7

Приложение 3 к акту лесопатологического  
обследования

Абрис участка  
М 1:10000



№№	Направление	Румб	Длина, м				
0 - 1	ЮВ	2°.12'	114.0	11 - 12	СВ	21°.48'	64.9
1 - 2	СЗ	56°.41'	45.9	12 - 13	СВ	36°.52'	76.7
2 - 3	СЗ	34°.35'	38.6	13 - 14	СЗ	22°.50'	22.6
3 - 4	ЮЗ	59°.34'	101.6	14 - 15	ЮЗ	66°.58'	47.6
4 - 5	ЮЗ	12°.36'	95.4	15 - 16	СЗ	17°.44'	57.5
5 - 6	ЮЗ	68°.24'	56.5	16 - 17	СЗ	52°.08'	37.5
6 - 7	ЮЗ	12°.32'	50.5	17 - 18	СВ	4°.14'	29.7
7 - 8	ЮВ	22°.29'	103.1	18 - 19	СВ	65°.35'	143.1
8 - 9	ЮЗ	2°.23'	26.3	19 - 1	СЗ	0°.00'	29.6
9 - 10	СВ	83°.17'	37.5				
10 - 11	ЮВ	50°.05'	70.0				

Условные обозначения:



границы обследованной площади

Обследованная площадь, га:

3.9

№ выдела	Ленты (круговой площадки) перечета				
	№ ленты (площадки)	длина, м	ширина, м	радиус, м	площадь га
Произведен сплошной перечет деревьев на площади 3,9 га					

Исполнитель работ по проведению лесопатологического обследования:

ФИО

Соколов П.Н.

Подпись

Дата составления документа

08.09.2017

Телефон

89081321155



-----  
 : N :Состав: я:Воз:Вы:Ди:Кл:Бо-: Тип :Зап.сырор:К:Запас дес.МЗ: :  
 :выде-:Подрос: р: : : : :ни-: : дес.мЗ :л:-----: :  
 : ла :Подлес: у:ра :со:ам:во:тет: леса:-----: :сухо:ед.:захл: :  
 : :Почва : с: : : :зр: : : на :в т.:т:стоя:дер:----:Хозяйственные: :  
 :-----:Особен:--:ст :та:ет:--:----:---:1 га:ч.по:о: : : об-: :  
 :Пло- :выдела:вы: : : :гр: : ТЛУ :----:сос-:в:ста:----: ший: мероприятия :  
 :щадь, :Хар-ка:со: : :р : :пол: : на :тав-:а:рого:ре-:----: :  
 : га : л/к :та: : : :во:но-: :выде:ляю-:р: :дин:лик-: :  
 : : и пр.:яр: : : :зр: та: : ле :щим :н: : :вид : :  
 -----

9 9С 1 70 27 36 4 1А СМЛН 29 102  
 3,9 1Б 26 21 28 2 ,7 ВЗ 113 11

10 лесные культуры

,8 10СО 1 58 16 18 3 3 СТР 15 12  
 16 2 ,5 А2 12

культуры-45 г., ВСПАШ.БОРОЗД., ПОСАДКА РУЧНАЯ, состояние  
 УДОВЛЕТВОРИТЕЛЬНЫЕ

11 6С 1 80 27 36 4 1 СМЛН 28 62  
 3,7 4Б 25 22 28 2 ,7 ВЗ 104 42

12 лесные культуры

1,8 10СО 1 58 25 32 3 1А ССРТ 30 54  
 25 2 ,6 В2 54

культуры-45 г., ВСПАШ.БОРОЗД., ПОСАДКА РУЧНАЯ, состояние  
 УДОВЛЕТВОРИТЕЛЬНЫЕ

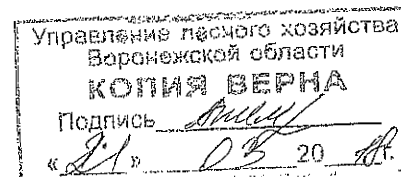
13 БОЛОТО

,3 ПЕРЕХОДНОЕ, ОСОКОВОЕ

14 лесные культуры

2,7 10СО 1 68 21 24 4 2 СТР 25 68 5  
 21 2 ,6 А2 68

культуры-35 г., ВСПАШ.БОРОЗД., ПОСАДКА РУЧНАЯ, состояние  
 УДОВЛЕТВОРИТЕЛЬНЫЕ



ВЫБ. САНР. 1 ОЧ  
 5%