

УТВЕРЖДАЮ:

Должность: Заместитель руководителя управления  
лесного хозяйства Воронежской области

Ф.И.О М.В. Скрынникова



Дата 22.09.2018

Акт  
лесопатологического обследования № 1420

лесных насаждений

Хреновского  
Воронежской области

лесничества (лесопарка)  
(субъект Российской Федерации)

Способ лесопатологического обследования:

1. Визуальный

2. Инструментальный

Место проведения

Участковое лесничество	Урочище (дача)	Квартал (кварталы)	Выдел (выделы)	Площадь, га
Вислинское		240	2	7.3

Лесопатологическое обследование проведено на общей площади

7.3

га.

2. Инструментальное обследование лесного участка

2.1 Фактическая таксационная характеристика лесного насаждения не соответствует  
 таксационному описанию. Причины несоответствия:  
давность лесоустройства (2002 год)

Ведомость лесных участков с выявленными несоответствиями таксационным описаниям приведена в приложении 1 к Акту.

2.2. Состояние насаждений: с нарушенной устойчивостью   
 с утраченной устойчивостью

причины повреждения:

изменение уровня грунтовых вод под воздействием почвенно-климатических факторов (код 773)

Заселено (отработано) стволовыми вредителями:

Вид вредителя	Порода	Встречаемость (% заселённых деревьев)	Степень заселения лесного насаждения (слабая, средняя, сильная)

Повреждено огнём:

Вид пожара	Порода	Состояние корневых лап		Состояние корневой шейки		Подсушивание луба	
		процент повреждённых огнём корней	процент деревьев с данным повреждением	ожог корневой шейки по окружности (1/4; 2/4; 3/4; больше 3/4)	процент деревьев с данным повреждением	по окружности (1/4; 2/4; 3/4; больше 3/4)	процент деревьев с данным повреждением

Поражено болезнями:

Вид болезни	Порода	Встречаемость (% поражённых деревьев)	Степень поражения лесного насаждения (слабая, средняя, сильная)

2.3. Выборке подлежит **14,2** % деревьев по запасу  
 в том числе:  
 ослабленных % (причины назначения) ;  
 сильно ослабленных % (причины назначения) ;  
 усыхающих **0,2** % (причины назначения) **хвойные насаждения** ;  
 свежего сухостоя **2,7** %,  
 в том числе: свежего ветровала %;  
 свежего бурелома %;  
 старого ветровала **8,8** %;  
 в том числе: старого бурелома %;  
 старого сухостоя **2,5** %;  
 аварийные %;

2.4. Полнота лесного насаждения после уборки деревьев, подлежащих рубке, составит **0,45**

Критическая полнота для данной категории лесных насаждений составляет: **0,3**

### ЗАКЛЮЧЕНИЕ

С целью предотвращения негативных процессов или снижения ущерба от их воздействия назначено:

Участково е лесничеств о	Урочище (дача)	Квартал	Выдел	Площадь, выдела, га	Вид мероприят ия	Площадь, мероприяти я, га	Порода	Запас на выдел, кбм	Крайние сроки проведе ния
Вислинско е		240	2	7,3	выбороч-ная санитарная рубка	7,3	сосна	283,9	2020

Ведомость перечета деревьев назначенных в рубку и абрис лесного участка прилагаются (приложение 2 и 3 к Акту)

Меры по обеспечению возобновления: не требуются

Мероприятия, необходимые для предупреждения повреждения или поражения смежных насаждений:

проведение рубки в соответствии с Правилами пожарной безопасности в лесах и Правил санитарной безопасности в лесах

Сведения для расчёта степени повреждения:

год образования старого сухостоя **2013-2016** ;

основная причина повреждения древесины гнили разных видов

Дата проведения обследований **11.09.2017**

Исполнитель работ по проведению лесопатологических обследований:

ФИО Соколов П.Н.

Подпись

Ведомость лесных участков с выявленными несоответствиями таксационным описаниям

Источник данных	Год проведения лесоустройства	Номер квартала	Номер выдела	Площадь выдела, га	Целевое назначение лесов	Категория защитных лесов	Номер лесопатологического выдела	Площадь лесопатологического выдела, га	Таксационная характеристика								Заложено пробных площадей			
									состав	порода	возраст, лет	средняя высота, м	средний диаметр, см	тип леса	тип условий местопрорастания	полнота	бонитет	запас, куб/га	количество, шт.	общая площадь, га
ТО	2002	240	2	7.3	защитные	Леса, имеющие научное и историческое значение			10СО	СО	98	25	26	СМЛН	В3	0.7	2	350		
Ф		240	2	7.3	защитные	Леса, имеющие научное и историческое значение			10СО	СО	112	26	32	СМЛН	В3	0,45/0,52	2	273	проведен сплошной перемер	7.3

Примечание: ТО - таксационные описания, Ф - фактическая характеристика лесного насаждения

В строке "фактическая" в колонке "запас, куб/га" показан общий запас древесины на гектар (сырорастиющий, сухостоя и захламлиенности)

В строке "фактическая" в колонке "полнота" указана фактическая полнота: в числителе - полнота по живой (растущей) части насаждения, в знаменателе - полнота рассчитана от общего запаса древесины на 1 гектаре (сырорастиющие + сухостой + захламлиенность)

Список возможных используемых буквенных сокращений в колонке "порода" и "состав":

А - акация белая; Б - береза бородавчатая; В - вяз обыкновенный; ВМ - вяз мелколистный; ГШ - груша; ДБ - дуб байрачный семенной; ДБН - дуб байрачный низкоствольный; ДБП - дуб байрачный порослевой высокоствольный; ДН - дуб нагорный семенной; ДНН - дуб нагорный низкоствольный; ДНП - дуб нагорный порослевой высокоствольный; ДП - дуб пойменный семенной; ДПН - дуб пойменный низкоствольный; ДПП - дуб пойменный порослевой высокоствольный; КЛН - клен остролистный низкоствольный; КЛО - клен остролистный высокоствольный; КЛП - клен полевой; КЛЯ - клен ясенелистный; ЛП - липа; ОЛЧ - ольха черная; ОС - осина; С - сосна обыкновенная естественного происхождения; СО - сосна обыкновенная искусственного происхождения; ТБ - тополь белый; ТГ - тополь гибридный; ТЧ - тополь черный; ЯБ - яблоня; ЯЗ - ясень зеленый; ЯО - ясень обыкновенный; ЯОВ - ясень обыкновенный высокоствольный; ЯОН - ясень обыкновенный низкоствольный.

Исполнитель работ по проведению лесопатологического обследования:

ФИО Соколов П.Н.

Подпись



Результаты проведения лесопатологического обследования лесных насаждений за **Сентябрь** **2017** г.  
(месяц)

Субъект Российской Федерации  
Участковое лесничество

**Воронежская область**  
**Вислинское**

Лесничество (лесопарк) **Хреновское**  
Урочище (лесная дача)

1	2	3	4	5	6	7	Таксационная характеристика лесного насаждения									17	Распределение деревьев по категориям состояния, % от запаса											29	30	31	32	Назначенные мероприятия				
							8	9	10	11	12	13	14	15	16		18	19	20	21	22	23	24	25	26	27	28					33	34			
240	2	7.3	защитные	Леса, имеющие научное и историческое значение			10СО	СО	112	26	32	СМЛПН	0,45/0,52*	2	273*	2494	43.6	24.7	17.5	0.2	2.7	2.5			8.8						114,504**	29.8	773***	14.2	ВСР****	7.3

Показатели, не соответствующие таксационному описанию отмечаются " \* "

Примечание: в колонке "запас, куб/га" показан общий запас древесины на гектар (сырораствующий, сухой и захламленности);  
в колонке "полнота" указана фактическая полнота: в числителе - полнота по живой (растущей) части насаждения, в знаменателе - полнота рассчитана от общего запаса древесины на 1 гектаре (сырораствующие + сухой + захламленность)

\*\*114-усыхание >3/4 ветвей в кроне прошлых лет; 504-дехромация хвои, листвы (патологическая) (>75%)

\*\*\*773-изменение уровня грунтовых вод под воздействием почвенно-климатических факторов

\*\*\*\*ВСР-выборочная санитарная рубка

Список возможных используемых буквенных сокращений в колонке "порода" и "состав":

А - акация белая; Б - береза бородавчатая; В - вяз обыкновенный; ВМ - вяз мелколистный; ГШ - груша; ДБ - дуб байрачный семенной; ДБН - дуб байрачный низкоствольный; ДБМ - дуб байрачный порослевой высокоствольный; ДН - дуб нагорный семенной; ДНН - дуб нагорный низкоствольный; ДНП - дуб нагорный порослевой высокоствольный; ДП - дуб пойменный семенной; ДПН - дуб пойменный низкоствольный; ДПП - дуб пойменный порослевой высокоствольный; КЛН - клен остролистный низкоствольный; КЛЮ - клен остролистный высокоствольный; КЛП - клен полевой; КЛЯ - клен ясенелистный; ЛП - липа; ОЛЧ - ольха черная; ОС - осина; С - сосна обыкновенная естественного происхождения; СО - сосна обыкновенная искусственного происхождения; ТБ - тополь белый; ТГ - тополь гибридный; ТЧ - тополь черный; ЯБ - яблоня; ЯЗ - ясень зеленый; ЯО - ясень обыкновенный; ЯОВ - ясень обыкновенный высокоствольный; ЯОН - ясень обыкновенный низкоствольный.

Исполнитель работ по проведению лесопатологического обследования:

ФИО Соколов П.Н.

Подпись 

Дата составления документа

11.09.2017

Телефон 89081321155

Ведомость перечета деревьев назначенных в рубку

ВРЕМЕННАЯ ПРОБНАЯ ПЛОЩАДЬ №

Субъект Российской Федерации Воронежская область

Лесничество (лесопарк) Хреновское Квартал 240 Выдел 2

Площадь 7.3 га.

Номер очага вредных организмов \_\_\_\_\_ Размер пробной площади 7.3 га.

Таксационная характеристика:

тип леса СМЛН ; состав 10С0 ; возраст 112 ; бонитет 2

полнота 0,45/0,52 ; Запас на га 273 возобновление отсутствует

Время и причина ослабления лесного насаждения: изменение уровня грунтовых вод под воздействием почвенно-климатических факторов (код 773)

Тип очага вредных организмов: \_\_\_\_\_

Фаза развития очага вредных организмов: \_\_\_\_\_

Средневзвешенная категория санитарного состояния обследуемого лесного участка 2.16

Состояние лесного насаждения, намечаемые мероприятия: насаждение с нарушенной устойчивостью, требуется проведение выборочной санитарной рубки

Исполнитель работ по проведению лесопатологического обследования:

ФИО

Соколов П.Н.

Подпись



Дата составления документа

11.09.2017

Телефон

89081321155

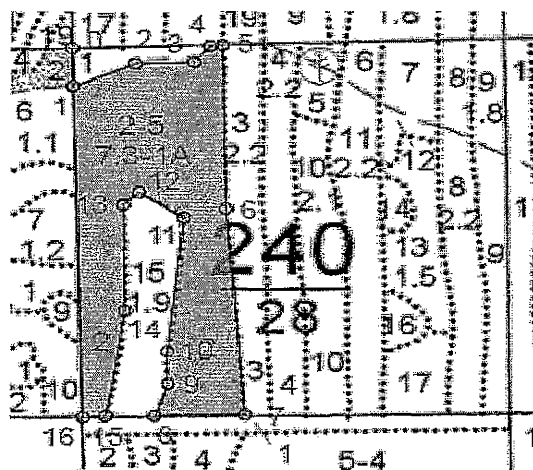
## ВЕДОМОСТЬ ПЕРЕЧЕТА ДЕРЕВЬЕВ

Порода: Сосна иск. происхождения

Ступени толщины см	Количество деревьев по категориям состояния, шт.															Всего деревьев по ступеням толщины		
	I	II	III	IV		V		VI			ветровал, бурелом			аварийные деревья			шт.	в т.ч. подлежат рубке, %
				НЗ	З	НЗ	З	НЗ	З	О	НЗ	З	О	НЗ	З	О		
1	2	3	4	5	6	7	8	9	10	11	12	13	14	15	16	17	18	19
8	2	1		1		7				44			30				85	96.5
12	10	23	12	2		10				23			21				101	55.4
16	58	26	24	4		18				38			66				234	53.8
20	45	19	24	1		25				31			83				228	61.4
24	62	19	36	2		26				26			93				264	55.7
28	114	71	45	3		19				20			73				345	33.3
32	155	95	68			7				6			22				353	9.9
36	139	88	64			4				3			19				317	8.2
40	144	79	45			1							5				274	2.2
44	118	66	38			3							3				228	2.6
48	17	5	9										1				32	3.1
52	6	5	5			1											17	5.9
56	4	3	2														9	
60	4	1	2														7	
64																		
68																		
72																		
Итого, шт	878	501	374	13		121				191			416				2494	741
Итого, шт %	35.1	20.1	15.0	0.5		4.9				7.7			16.7				100.0	29.8
Итого, м³	871.4	492.7	350.0	3.9		53.3				50.3			176.4				1998.0	283.9
Итого, м³ %	43.6	24.7	17.5	0.2		2.7				2.5			8.8				100.0	14.2

Приложение 3 к акту лесопатологического  
обследования

Абрис участка  
М 1:10000



№№	Направление	Румб	Длина, м
0 - 1	ЮВ	1° 11'	56.0
1 - 2	СВ	65° 58'	83.1
2 - 3	СВ	88° 07'	71.2
3 - 4	СВ	40° 22'	30.6
4 - 5	СВ	85° 36'	15.2
5 - 6	ЮВ	1° 07'	240.5
6 - 7	ЮВ	4° 25'	303.2
7 - 8	ЮЗ	89° 23'	109.7
8 - 9	СВ	19° 17'	49.5
9 - 10	СЗ	1° 24'	47.9
10 - 11	СВ	5° 47'	197.1
11 - 12	СЗ	55° 45'	66.4
12 - 13	ЮЗ	45° 00'	26.4
13 - 14	ЮВ	0° 52'	155.2
14 - 15	ЮЗ	8° 37'	155.8
15 - 16	ЮЗ	85° 14'	28.1
16 - 1	СЗ	1° 31'	485.7

Условные обозначения:



границы обследованной площади

Обследованная площадь, га:

7.3

№ выдела	Ленты (круговой площадки) перечега				
	№ ленты (площадки)	длина, м	ширина, м	радиус, м	площадь га
Произведен сплошной перечет деревьев на площади 7,3 га					

Исполнитель работ по проведению лесопатологического обследования:

ФИО

Соколов П.Н.

Подпись

Дата составления документа

11.09.2017

Телефон

89081321155



Участковое лесничество: ВИСЛИНСКОЕ

ЛЕСА НАУЧН. И ИСТОРИЧ. ЗНАЧЕНИЕ

Квартал 240

№	Пло-	Состав. Подрост, по:	Я:	Вы-	Эле-	Воз:	Вы-	Ди:	Кл:	Гр:	Бо:	Тип	Полн:	Запас	сырораст.	Кл:	Запас на выделе,	дес. МЗ					
вы-	щадь,	длесок	поч:	со-	мент:	ра:	со-	ам:	с:	па:	ни:	леса		ота:	леса,	дес. МЗ	с:						
де-	ва,	рельеф,	особени:	Р:	та :	ра :	со-	ам:	с:	па:	ни:	леса		ота:	леса,	дес. МЗ	с:						
ла:	га	ости	выдела.	Отмет:	ле-	я-	са	ст:	та :	ет:	во:	во:	те:	Сумм:	на	общий:	в т.ч.:	хо-	нич:				
:	ка	о порослевом	:У:	я-	са	ст:	та :	ет:	во:	во:	те:			а пл:	:	по :	то:	стоя:	дин :	ных :			
:	происх.	Наимен.	кат:	ру-	:	:	:	вр:	вр:	: ТЛУ			соа-:	1 :	на	сос-	ва:	:	:	общий:			
:	ег. незалес.	земаль:	С:	са-	:	:	:	р :	ас:	ас:	т :		дей :	:	жав-	рн:	:	де-	:	:			
:	Хар.	лесных культур	:	:	:	:	:	та:	та:	:			сече:	га	выдел:	ляю-	ос:	:	ревь:	вида:			
:	Кадастров.	оценка :	:	:	:	:	:	:	:	:			ний :	:	щим :	ти:	:	ев :	:	:			
1	2	3	4	5	6	7	8	9	10	11	12	13	14	15	16	17	18	19	20	21	22	23	24
1	,5	ПРОГАЛИНА									4	СЗЛ											ЕСТЕСТ. ВОЗОВ.
		единичные деревья										А1											
		10СО		СО	60	20	22								1						1		
2	7,3	лесные культуры										СМЛН	,7	35	256	256	2						ВЫБ. САНР. 1 ОЧ
		10СО	1	25	СО	98	25	26	5	2	2	В3											10%
		культуры-10 г., ВСПАШ. БОРОЗД., ПОСАДКА РУЧНАЯ, состояние											УДОВЛЕТВОРИТЕЛЬНЫЕ										
		НАСАЖДЕНИЕ СУХОВЕРШИНИТ, СУХОВЕРШИННОСТЬ ДЕРЕВЬЕВ, 10%																					
3	2,2	лесные культуры										СТР	,8	21	46	46							
		10СО	1	15	СО	45	15	16	3	2	2	А2											
		культуры-58 г., ВСПАШ. БОРОЗД., ПОСАДКА РУЧНАЯ, состояние											ХОРОШИЕ										
		охотобонитет по лосу 4, по косуле 4																					
4	2,2	лесные культуры										СТР	,7	35	77	77							
		10СО	1	25	СО	98	25	32	5	2	2	А2											
		культуры-05 г., ВСПАШ. БОРОЗД., ПОСАДКА РУЧНАЯ, состояние											ХОРОШИЕ										
		охотобонитет по лосу 4, по косуле 4																					
5	,6	культуры с культ. под пол. леса										СЗЛ	,4	20	12	12							
		10СО	1	25	СО	98	25	36	5	2	2	А1	,3	3	2	2							
		культуры-05 г., ВСПАШ. БОРОЗД., ПОСАДКА РУЧНАЯ, состояние											УДОВЛЕТВОРИТЕЛЬНЫЕ										
		64 г., ВСПАШ. БОРОЗД., ПОСАДКА РУЧНАЯ, состояние											НЕУДОВЛЕТВОРИТЕЛЬНЫЕ, НЕБЛАГ. КЛИМАТ. УСЛОВИЯ										
		охотобонитет по лосу 4, по косуле 4																					
6	,3	лесные культуры										ССРТ	,7	35	11	11							
		10СО	1	25	СО	93	25	32	5	2	2	В2											
		культуры-10 г., ВСПАШ. БОРОЗД., ПОСАДКА РУЧНАЯ, состояние											ХОРОШИЕ										
		охотобонитет по лосу 4, по косуле 4																					
7	,8	лесные культуры										СТР	,6	17	14	14							
		10СО	1	16	СО	44	16	16	3	2	2	А2											
		культуры-59 г., ВСПАШ. БОРОЗД., ПОСАДКА РУЧНАЯ, состояние											УДОВЛЕТВОРИТЕЛЬНЫЕ										
		охотобонитет по лосу 4, по косуле 4																					
8	2,2	лесные культуры										ССРТ	,6	30	66	66	1						
		10СО	1	25	СО	103	25	32	6	3	2	В2											
		культуры-05 г., ВСПАШ. БОРОЗД., ПОСАДКА РУЧНАЯ, состояние											УДОВЛЕТВОРИТЕЛЬНЫЕ										
		ПОЛНОТА В КУРТИНАХ, ВЕШЕ СРЕДНЕЙ																					
		селекционная оценка: НОРМАЛЬНЫЕ																					
9	1,8	лесные культуры										СТР	,8	21	38	38	2						ПРОХ. РУВКА
		10СО	1	15	СО	48	15	16	3	2	2	А2											15%
		культуры-60 г., состояние											УДОВЛЕТВОРИТЕЛЬНЫЕ										
10	2,1	лесные культуры										СТР	,9	23	48	48	2						ПРОХ. РУВКА
		10СО	1	15	СО	49	15	16	3	2	2	А2											20%
		культуры-59 г., состояние											УДОВЛЕТВОРИТЕЛЬНЫЕ										
11	2,2	лесные культуры										СТР	,6	30	66	66	1						
		10СО	1	25	СО	103	25	32	6	3	2	А2											
		культуры-05 г., ВСПАШ. БОРОЗД., ПОСАДКА РУЧНАЯ, состояние											УДОВЛЕТВОРИТЕЛЬНЫЕ										
		ПОЛНОТА В КУРТИНАХ, ВЕШЕ СРЕДНЕЙ																					

