

УТВЕРЖДАЮ:

Должность: Заместитель руководителя управления
лесного хозяйства Воронежской области

Ф.И.О М.В. Скрынникова



Дата 22.03.2018

Акт
лесопатологического обследования № 1418

лесных насаждений

Хреновского
Воронежской области

лесничества (лесопарка)
(субъект Российской Федерации)

Способ лесопатологического обследования:

1. Визуальный

2. Инструментальный

Место проведения

Участковое лесничество	Урочьяще (дача)	Квартал (кварталы)	Выдел (выделы)	Площадь, га
Вислинское		91	12	3.3

Лесопатологическое обследование проведено на общей площади

3.3 га.

2. Инструментальное обследование лесного участка

2.1 Фактическая таксационная характеристика лесного насаждения **не соответствует**
 таксационному описанию. Причины несоответствия:
давность лесоустройства (2002 год)

Ведомость лесных участков с выявленными несоответствиями таксационным описаниям приведена в приложении 1 к Акту.

2.2. Состояние насаждений: с нарушенной устойчивостью
 с утраченной устойчивостью

причины повреждения:

изменение уровня грунтовых вод под воздействием почвенно-климатических факторов (код 773)

Заселено (отработано) стволовыми вредителями:

Вид вредителя	Порода	Встречаемость (% заселённых деревьев)	Степень заселения лесного насаждения (слабая, средняя, сильная)

Повреждено огнём:

Вид пожара	Порода	Состояние корневых лап		Состояние корневой шейки		Подсушивание луба	
		процент повреждённых огнём корней	процент деревьев с данным повреждением	ожог корневой шейки по окружности (1/4; 2/4; 3/4; более 3/4)	процент деревьев с данным повреждением	по окружности (1/4; 2/4; 3/4; более 3/4)	процент деревьев с данным повреждением

Поражено болезнями:

Вид болезни	Порода	Встречаемость (% поражённых деревьев)	Степень поражения лесного насаждения (слабая, средняя, сильная)

2.3. Выборке подлежит **8.3** % деревьев по запасу
в том числе:
ослабленных % (причины назначения) ;
сильно ослабленных % (причины назначения) ;
усыхающих **0.9** % (причины назначения) хвойные насаждения ;
свежего сухостоя **2.2** %,
в том числе: свежего ветровала %;
свежего бурелома %;
старого ветровала **2.1** %;
в том числе: старого бурелома %;
старого сухостоя **3.1** %;
аварийные %;

2.4. Полнота лесного насаждения после уборки деревьев, подлежащих рубке, составит **0.48**

Критическая полнота для данной категории лесных насаждений составляет: **0.3**

ЗАКЛЮЧЕНИЕ

С целью предотвращения негативных процессов или снижения ущерба от их воздействия назначено:

Участково е лесничеств о	Урочище (дача)	Квартал	Выдел	Площадь, выдела, га	Вид мероприят ия	Площадь, мероприяти я, га	Порода	Запас на выдел, кубм	Крайние сроки проведе ния
Впеланско е		91	12	3.3	выбороч-ная санитарная рубка	3.3	сосна	60.4	2020

Ведомость перечета деревьев назначенных в рубку и абрис лесного участка прилагаются (приложение 2 и 3 к Акту)

Меры по обеспечению возобновления: не требуются

Мероприятия, необходимые для предупреждения повреждения или поражения смежных насаждений:

проведение рубки в соответствии с Правилами пожарной безопасности в лесах и Правил санитарной безопасности в лесах

Сведения для расчёта степени повреждения:

год образования старого сухостоя **2013-2016** ;

основная причина повреждения древесины гнили разных видов

Дата проведения обследований **11.09.2017**

Исполнитель работ по проведению лесопатологических обследований:

ФИО Соколов П.Н.

Подпись



Ведомость лесных участков с выявленными несоответствиями таксационным описаниям

Источник данных	Год проведения лесоустройства	Номер квартала	Номер выдела	Площадь выдела, га	Целевое назначение лесов	Категория защитных лесов	Номер лесопатологического выдела	Площадь лесопатологического выдела, га	Таксационная характеристика										Заложено пробных площадей	
									состав	порода	возраст, лет	средняя высота, м	средний диаметр, см	тип леса	тип условий местопрорастания	полнота	бонитет	запас, кубм/га	количество, шт.	общая площадь, га
ТО	2002	91	12	3.3	защитные	Особо ценные леса	-	-	10	С	145	24	36	СЗЛ	А1	0.7	3	270		
Ф		91	12	3.3	защитные	Леса, имеющие научное и историческое значение			10	С	160	26	32	СЗЛ	А1	0,49/0,53	3	220	проведен сплошной перемер	3,3

Примечание: ТО - таксационные описания, Ф - фактическая характеристика лесного насаждения

В строке "фактическая" в колонке "запас, кубм/га" показан общий запас древесины на гектар (сырораствующий, сухостоя и захламленности)

В строке "фактическая" в колонке "полнота" указана фактическая полнота: в числителе - полнота по живой (растущей) части насаждения, в знаменателе - полнота рассчитана от общего запаса древесины на 1 гектаре (сырораствующие + сухостой + захламленность)

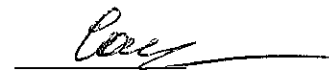
Список возможных используемых буквенных сокращений в колонке "порода" и "состав":

А - акация белая; Б - береза бородавчатая; В - вяз обыкновенный; ВМ - вяз мелколистный; ГШ - груша; ДБ - дуб байрачный семенной; ДБН - дуб байрачный низкоствольный; ДБП - дуб байрачный порослевой высокоствольный; ДН - дуб нагорный семенной; ДНН - дуб нагорный низкоствольный; ДНП - дуб нагорный порослевой высокоствольный; ДП - дуб пойменный семенной; ДПН - дуб пойменный низкоствольный; ДПП - дуб пойменный порослевой высокоствольный; КЛН - клен остролистный низкоствольный; КЛО - клен остролистный высокоствольный; КЛП - клен полевой; КЛЯ - клен ясенелистный; ЛП - липа; ОЛЧ - ольха черная; ОС - осина; С - сосна обыкновенная естественного происхождения; СО - сосна обыкновенная искусственного происхождения; ТБ - тополь белый; ТГ - тополь гибридный; ТЧ - тополь черный; ЯБ - яблоня; ЯЗ - ясень зеленый; ЯО - ясень обыкновенный; ЯОВ - ясень обыкновенный высокоствольный; ЯОН - ясень обыкновенный низкоствольный.

Исполнитель работ по проведению лесопатологического обследования:

ФИО Соколов П.Н.

Подпись



Результаты проведения лесопатологического обследования лесных насаждений за **Сентябрь** **2017** г.
(месяц)

Субъект Российской Федерации
Участковое лесничество

Воронежская область
Вислиньское

Лесничество (лесопарк) **Хреновское**
Урочище (лесная дача)

1	2	3	4	5	6	7	Таксационная характеристика лесного насаждения									17	Распределение деревьев по категориям состояния, % от запаса											29	30	31	32	Назначенные мероприятия				
							8	9	10	11	12	13	14	15	16		18	19	20	21	22	23	24	25	26	27	28					33	34			
91	12	3.3	защитные	Леса, имеющие научное и историческое значение			10	С	160	26	32	СЗЛ	0,49/0,53*	3	220*	745	42.5	29.9	19.3	0.9	2.2	3.1		2.1							114,504**	12.1	773***	8.3	ВСР****	3.3

Показатели, не соответствующие таксационному описанию отмечаются " * " *

Примечание: в колонке "запас, кубм/га" показан общий запас древесины на гектар (сырораствующий, сухостоя и захламленности);
в колонке "полнота" указана фактическая полнота: в числителе - полнота по живой (растущей) части насаждения, в знаменателе - полнота рассчитана от общего запаса древесины на 1 гектаре (сырораствующие + сухостой + захламленность)

**114-усыхание >3/4 ветвей в кроне прошлых лет; 504-дехромация хвои, листвы (патологическая) (>75%)

***773-изменение уровня грунтовых вод под воздействием почвенно-климатических факторов

****ВСР-выборочная санитарная рубка

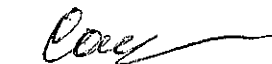
Список возможных используемых буквенных сокращений в колонке "порода" и "состав":

А - ольха белая; Б - береза бородавчатая; В - вяз обыкновенный; ВМ - вяз мелколиственный; ГШ - груша; ДБ - дуб байрачный семенной; ДБН - дуб байрачный низкоствольный; ДБП - дуб байрачный порослевой высокоствольный; ДН - дуб нагорный семенной; ДНП - дуб нагорный низкоствольный; ДНП - дуб нагорный порослевой высокоствольный; ДП - дуб пойменный семенной; ДПП - дуб пойменный низкоствольный; ДПП - дуб пойменный порослевой высокоствольный; КЛН - клен остролиственный низкоствольный; КЛЮ - клен остролиственный высокоствольный; КЛП - клен полевой; КЛЯ - клен ясенелистный; ЛП - липа; ОЛЧ - ольха черная; ОС - осина; С - сосна обыкновенная естественного происхождения; СО - сосна обыкновенная искусственного происхождения; ТБ - тополь белый; ТГ - тополь гибридный; ТЧ - тополь черный; ЯБ - яблоня; ЯЗ - ясень зеленый; ЯО - ясень обыкновенный; ЯОВ - ясень обыкновенный высокоствольный; ЯОН - ясень обыкновенный низкоствольный.

Исполнитель работ по проведению лесопатологического обследования:

ФИО Соколов П.Н.

Подпись



Дата составления документа

11.09.2017

Телефон 89081321155

Ведомость перечета деревьев назначенных в рубку

ВРЕМЕННАЯ ПРОБНАЯ ПЛОЩАДЬ №

Субъект Российской Федерации Воронежская область

Лесничество (лесопарк) Хреновское Квартал 91 Выдел 12

Площадь 3.3 га.

Номер очага вредных организмов _____ Размер пробной площади 3.3 га.

Таксационная характеристика:

тип леса СЗЛ ; состав 10С ; возраст 160 ; бонитет 3

полнота 0.49/0.53 ; Запас на га 220 возобновление отсутствует

Время и причина ослабления лесного насаждения: изменение уровня грунтовых вод под воздействием почвенно-климатических факторов (код 773)

Тип очага вредных организмов: _____

Фаза развития очага вредных организмов: _____

Среднезвешенная категория санитарного состояния обследуемого лесного участка 2.01

Состояние лесного насаждения, намечаемые мероприятия: насаждение с нарушенной устойчивостью, требуется проведение выборочной санитарной рубки

Исполнитель работ по проведению лесопатологического обследования:

ФИО Соколов П.Н.

Подпись



Дата составления документа 11.09.2017

Телефон

89081321155

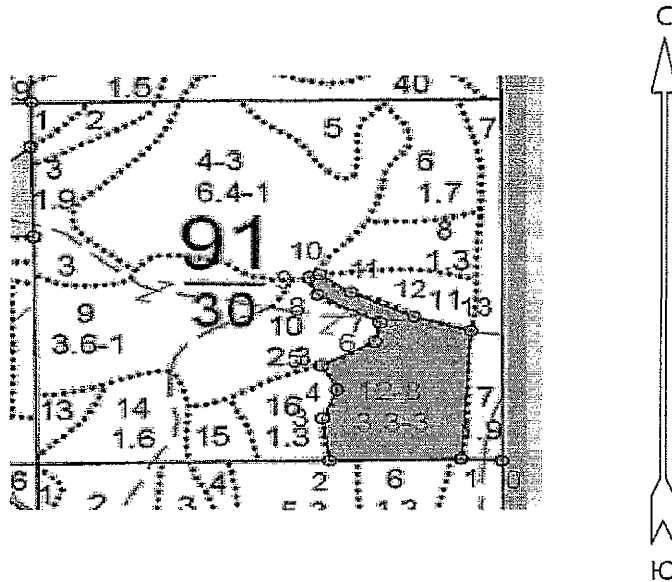
ВЕДОМОСТЬ ПЕРЕЧЕТА ДЕРЕВЬЕВ

Порода: С

Ступени толщины см	Количество деревьев по категориям состояния, шт.																Всего деревьев по ступеням толщины	
	I	II	III	IV		V		VI			ветровал, бурелом			аварийные деревья			шт.	в т.ч. подлежат рубке, %
				НЗ	З	НЗ	З	НЗ	З	О	НЗ	З	О	НЗ	З	О		
1	2	3	4	5	6	7	8	9	10	11	12	13	14	15	16	17	18	19
8						1				1							2	100.0
12	1	2	1			1				2							7	42.9
16	10	5	6			1				8							30	30.0
20	19	6	7			4				4			1				41	22.0
24	35	17	23	2		3				6			4				90	16.7
28	37	25	31	1						7			6				107	13.1
32	41	35	26	1		5				6			7				121	15.7
36	57	33	11	1		1				3			2				108	6.5
40	52	49	18	2		6				1			1				129	7.8
44	36	24	14							2							76	2.6
48	7	3	4														14	
52	3	3	4														10	
56	4	1	3														8	
60	1	1															2	
64																		
68																		
72																		
Итого, шт	303	204	148	7		22				40			21				745	90
Итого, шт %	40.6	27.4	19.9	0.9		3.0				5.4			2.8				100.0	12.1
Итого, м³	309.4	217.8	140.5	6.2		16.2				22.7			15.3				728.1	60.4
Итого, м³ %	42.5	29.9	19.3	0.9		2.2				3.1			2.1				100.0	8.3

Приложение 3 к акту лесопатологического
обследования

Абрис участка
М 1:10000



№№	Направление	Румб	Длина, м
0 - 1	СЗ	86°16'	49.9
1 - 2	ЮЗ	88°50'	159.1
2 - 3	СЗ	7°51'	63.4
3 - 4	СВ	22°19'	45.6
4 - 5	СЗ	27°16'	40.2
5 - 6	СВ	60°47'	73.2
6 - 7	СВ	12°59'	28.9
7 - 8	СЗ	61°30'	86.2
8 - 9	СЗ	22°37'	28.1
9 - 10	СВ	71°34'	13.7
10 - 11	ЮВ	54°28'	46.5

11 - 12	ЮВ	65°04'	84.7
12 - 13	ЮВ	73°28'	72.2
13 - 1	ЮЗ	3°36'	189.7

Условные обозначения:



границы обследованной площади

Обследованная площадь, га:

3.3

№ выдела	Ленты (круговой площадки) перечета				
	№ ленты (площадки)	длина, м	ширина, м	радиус, м	площадь га
Произведен сплошной перечет деревьев на площади 3,3 га					

Исполнитель работ по проведению лесопатологического обследования:

ФИО

Соколов П.Н.

Подпись

Дата составления документа

11.09.2017

Телефон

89081321155

Участковое лесничество: ВИСЛИНСКОЕ			ЛЕСА НАУЧН. И ИСТОРИЧ. ЗНАЧЕНИЕ													Квартал 91						
№	Площадь	Состав. Подрост, по: Я: Вы: Эле: Воз: Вы: Ди: Кл: Гр: Бо: Тип	Полн: Запас сырораст. : Кл: Запас на выделе, дес. М3 :																			
вы:	щадь,	длесок покров, поч:	со: мент:																			
да:	ва, рельеф, особенн:	Р: та :	ра : со: ам: с : па: ни: леса :																			
ла :	га :	ости выдела. Отмет :	ле- :																			
:	:	ка о порослевом :	У: я- : са : ст : та : ет: во: во: те :																			
:	:	происх. Наимен. кат. :	ру- :																			
:	:	ег. невалес. Земель: С: са- :	:																			
:	:	Хар. лесных культур :	:																			
:	:	Кадастров. оценка :	:																			
1 :	2 :	3	4: 5 :	6 : 7 :	8 : 9: 10: 11: 12: 13 :	14 :	15 :	16 :	17 :	18: 19 :	20 :	21 :	22 :	23 :	24 :							

12	3,3	культуры-98 г., ВСПАШ. БОРОЗД., ПОСАДКА РУЧНАЯ, состояние УДОВЛЕТВОРИТЕЛЬНЫЕ	10С	1	24	С	145	24	36	8	4	3	СЭЛ	,7	27	89	89	2	3	РУБ. ОБНОВ. ЗОЧ 50% Л. КУЛЬТУРЫ рпк N 12
		селекционная оценка: НОРМАЛЬНЫЕ охотобонитет по лосю 5, по косуле 5											А1							
13		5 лесные культуры	10СО	1	10	СО	33	10	10	2	1	3	СТР	,7	11	6	6			
		культуры-70 г., ВСПАШ. БОРОЗД., ПОСАДКА РУЧНАЯ, состояние УДОВЛЕТВОРИТЕЛЬНЫЕ охотобонитет по лосю 3, по косуле 2											А2							
14	1,6	несомкнувшиеся культуры	10СО			СО	3				2		ССРТ	75						ДОПОЛНЕН. Л/К УХ. ЗА Л/К РУЧ
		культуры-05 г., ВСПАШ. БОРОЗД., ПОСАДКА РУЧНАЯ, состояние УДОВЛЕТВОРИТЕЛЬНЫЕ лесные культуры	10СО	1	11	СО	41	11	10	3	2	3	СЭЛ	,7	12	7	7			
		единичные деревья	10С			С	145	25	36				А1		2					1
16	1,3	лесные культуры	10СО	1	23	СО	60	23	28	3	2	1	ССРТ	,7	32	42	42			
		культуры-62 г., ВСПАШ. БОРОЗД., ПОСАДКА РУЧНАЯ, состояние УДОВЛЕТВОРИТЕЛЬНЫЕ охотобонитет по лосю 5, по косуле 4											В2							
17		4 ДОРОГИ ГРУНТОВЫЕ																		
		лесохозяйственная, ширина 4,0 м, протяженность 1,0 км, УДОВЛЕТВОРИТЕЛЬНОЕ																		
18		4 ПРОСЕКИ КВАРТАЛЬНЫЕ																		
		ширина 4,0 м, протяженность 1,0 км, ЗАРОСШАЯ																		РАСЧИСТКА
	30,0	Итого по кварталу																		
		по составляющим породам																		
													СО	110						
													С	97						
													Б	2						

Управление лесного хозяйства
Воронежской области
КОПИЯ ВЕРНА
Подпись *А.И.И.*
« 21 » 03 20 18