

УТВЕРЖДАЮ:

Должность: Заместитель руководителя управления лесного хозяйства Воронежской области

Ф.И.О М.В. Скрынникова



Дата 22.03.2018

Акт
лесопатологического обследования № 1418

лесных насаждений

Хреновского
Воронежской области

лесничества (лесопарка)
(субъект Российской Федерации)

Способ лесопатологического обследования:

1. Визуальный

2. Инструментальный

Место проведения

Участковое лесничество	Урочище (дача)	Квартал (кварталы)	Выдел (выделы)	Площадь, га
Вислинское		90	9	2.5

Лесопатологическое обследование проведено на общей площади

2.5

га.

2. Инструментальное обследование лесного участка

2.1 Фактическая таксационная характеристика лесного насаждения **не соответствует**
 таксационному описанию. Причины несоответствия:
давность лесоустройства (2002 год)

Ведомость лесных участков с выявленными несоответствиями таксационным описаниям приведена в приложении 1 к Акту.

2.2. Состояние насаждений: с нарушенной устойчивостью
 с утраченной устойчивостью

причины повреждения:

изменение уровня грунтовых вод под воздействием почвенно-климатических факторов (код 773)

Заселено (отработано) стволовыми вредителями:

Вид вредителя	Порода	Встречаемость (% заселённых деревьев)	Степень заселения лесного насаждения (слабая, средняя, сильная)

Повреждено огнём:

Вид пожара	Порода	Состояние корневых лап		Состояние корневой шейки		Подсушивание луба	
		процент повреждённых огнём корней	процент деревьев с данным повреждением	ожог корневой шейки по окружности (1/4; 2/4; 3/4; более 3/4)	процент деревьев с данным повреждением	по окружности (1/4; 2/4; 3/4; более 3/4)	процент деревьев с данным повреждением

Поражено болезнями:

Вид болезни	Порода	Встречаемость (% поражённых деревьев)	Степень поражения лесного насаждения (слабая, средняя, сильная)

2.3. Выборке подлежит **7.2** % деревьев по запасу
в том числе:
ослабленных % (причины назначения) ;
сильно ослабленных % (причины назначения) ;
усыхающих **1.3** % (причины назначения) **хвойные насаждения** ;
свежего сухостоя **4.1** %,
в том числе: свежего ветровала %;
свежего бурелома %;
старого ветровала **0.2** %;
в том числе: старого бурелома %;
старого сухостоя **1.6** %;
аварийные %;

2.4. Полнота лесного насаждения после уборки деревьев, подлежащих рубке, составит **0.52**

Критическая полнота для данной категории лесных насаждений составляет: **0.3**

ЗАКЛЮЧЕНИЕ

С целью предотвращения негативных процессов или снижения ущерба от их воздействия назначено:

Участково е лесничеств о	Урочище (дача)	Квартал	Выдел	Площадь, выдела, га	Вид мероприят ия	Площадь, мероприяти я, га	Порода	Запас на выдел, кбм	Крайние сроки проведе ния
Вселинское		90	9	2.5	выборочная санитарная рубка	2.5	сосна	42.9	2020

Ведомость перечета деревьев назначенных в рубку и абрис лесного участка прилагаются (приложение 2 и 3 к Акту)

Меры по обеспечению возобновления: не требуются

Мероприятия, необходимые для предупреждения повреждения или поражения смежных насаждений:

проведение рубки в соответствии с Правилами пожарной безопасности в лесах и Правил санитарной безопасности в лесах.

Сведения для расчёта степени повреждения:

год образования старого сухостоя **2013-2016** ;

основная причина повреждения древесины гнили разных видов

Дата проведения обследований 11.09.2017

Исполнитель работ по проведению лесопатологических обследований:

ФИО Соколов П.Н.

Подпись



Ведомость лесных участков с выявленными несоответствиями таксационным описаниям

Источник данных	Год проведения лесоустройства	Номер квартала	Номер выдела	Площадь выдела, га	Целевое назначение лесов	Категория защитных лесов	Номер лесопатологического выдела	Площадь лесопатологического выдела, га	Таксационная характеристика										Заложено пробных площадей	
									состав	порода	возраст, лет	средняя высота, м	средний диаметр, см	тип леса	тип условий местопрорастания	полнота	бонитет	запас, кубм/га	количество, шт.	общая площадь, га
ТО	2002	90	9	2.5	защитные	Особо ценные леса	-	-	10	С	95	26	40	СТР	А2	0.7	1	290		
Ф		90	9	2.5	защитные	Леса, имеющие научное и историческое значение			10	С	125	26	32	СТР	А2	0,53/0,56	1	236	проведен сплошной перемер	2.5

Примечание: ТО - таксационные описания, Ф - фактическая характеристика лесного насаждения

В строке "фактическая" в колонке "запас, кубм/га" показан общий запас древесины на гектар (сырорастущий, сухостой и захламленности)

В строке "фактическая" в колонке "полнота" указана фактическая полнота: в числителе - полнота по живой (растущей) части насаждения, в знаменателе - полнота рассчитана от общего запаса древесины на 1 гектаре (сырорастущие + сухостой + захламленность)

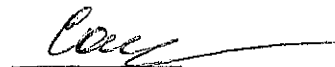
Список возможных используемых буквенных сокращений в колонке "порода" и "состав":

А - акация белая; Б - береза бородавчатая; В - вяз обыкновенный; ВМ - вяз мелколистный; ГШ - груша; ДБ - дуб байрачный семенной; ДБН - дуб байрачный низкоствольный; ДБП - дуб байрачный порослевой высокоствольный; ДН - дуб нагорный семенной; ДНН - дуб нагорный низкоствольный; ДНП - дуб нагорный порослевой высокоствольный; ДП - дуб пойменный семенной; ДПН - дуб пойменный низкоствольный; ДПП - дуб пойменный порослевой высокоствольный; КЛН - клен остролистный низкоствольный; КЛО - клен остролистный высокоствольный; КЛП - клен полевой; КЛЯ - клен ясенелистный; ЛП - липа; ОЛЧ - ольха черная; ОС - осина; С - сосна обыкновенная естественного происхождения; СО - сосна обыкновенная искусственного происхождения; ТБ - тополь белый; ТГ - тополь гибридный; ТЧ - тополь черный; ЯБ - яблоня; ЯЗ - ясень зеленый; ЯО - ясень обыкновенный; ЯОВ - ясень обыкновенный высокоствольный; ЯОН - ясень обыкновенный низкоствольный.

Исполнитель работ по проведению лесопатологического обследования:

ФИО Соколов П.Н.

Подпись



Результаты проведения лесопатологического обследования лесных насаждений за

Сентябрь 2017 г.
(месяц)

Субъект Российской Федерации
Участковое лесничество

Воронежская область
Вислинское

Лесничество (лесопарк) Хреновское
Урочище (лесная дача)

Номер квартала	Номер выдела	Площадь выдела, га	Целевое назначение лесов	Категория защитных лесов	Номер лесопатологического выдела	Площадь лесопатологического выдела	Таксационная характеристика лесного насаждения										Число деревьев на пробе, шт.	Распределение деревьев по категориям состояния, % от запаса								Признаки повреждения деревьев	Доля повреждённых деревьев, %	Причина ослабления, повреждения	Подлежит рубке, %	Назначенные мероприятия			
							состав	порода	возраст	средняя высота, м	средний диаметр, см	тип леса	полнота	бонитет	запас, куб. м/га	без признаков ослабления		ослабленные	сильно ослабленные	усыхающие	свежий сухой	старый сухой	слабый нетравал	старый нетравал	свежий бурелом					старый бурелом	аварийные деревья	вид	площадь, га
1	2	3	4	5	6	7	8	9	10	11	12	13	14	15	16	17	18	19	20	21	22	23	24	25	26	27	28	29	30	31	32	33	34
90	9	2.5	защитные	Леса, имеющие научное и историческое значение			10	С	125	26	32	СР	0,53/0,56*	1	236*	661	39.8	30.3	22.7	1.3	4.1	1.6					114, 504**	15.5	773***	7.2	ВСР****	2.5	

Показатели, не соответствующие таксационному описанию отмечаются " * "

Примечание: в колонке "запас, куб/га" показан общий запас древесины на гектар (сырораствующий, сухой и захламленности); в колонке "полнота" указана фактическая полнота: в числителе - полнота по живой (растущей) части насаждения, в знаменателе - полнота рассчитана от общего запаса древесины на 1 гектаре (сырораствующие + сухой + захламленность)

**114-усыхание >3/4 ветвей в кроне прошлых лет; 504-деформация хвои, листвы (патологическая) (>75%)

***773-изменение уровня грунтовых вод под воздействием почвенно-климатических факторов

****ВСР-выборочная санитарная рубка

Список возможных используемых буквенных сокращений в колонке "порода" и "состав":

А - акация белая; Б - береза бородавчатая; В - вяз обыкновенный; ВМ - вяз мелколистный; ГШ - груша; ДБ - дуб байрачный семенной; ДБН - дуб байрачный низкоствольный; ДБП - дуб байрачный порослевой высокоствольный; ДН - дуб нагорный семенной; ДНН - дуб нагорный низкоствольный; ДНП - дуб нагорный порослевой высокоствольный; ДП - дуб пойменный семенной; ДПН - дуб пойменный низкоствольный; ДПП - дуб пойменный порослевой высокоствольный; КЛН - клен остролистный низкоствольный; КЛО - клен остролистный высокоствольный; КЛП - клен полковой; КЛЯ - клен ясенелистный; ЛП - липа; ОЛЧ - ольха черная; ОС - осина; С - сосна обыкновенная естественного происхождения; СО - сосна обыкновенная искусственного происхождения; ТБ - тополь белый; ТГ - тополь гибридный; ТЧ - тополь черный; ЯБ - яблоня; ЯЗ - ясень зеленый; ЯО - ясень обыкновенный; ЯОВ - ясень обыкновенный высокоствольный; ЯОН - ясень обыкновенный низкоствольный.

Исполнитель работ по проведению лесопатологического обследования:

ФИО Соколов П.Н.

Подпись 

Дата составления документа

11.09.2017

Телефон 89081321155

Ведомость перечета деревьев назначенных в рубку

ВРЕМЕННАЯ ПРОБНАЯ ПЛОЩАДЬ №

Субъект Российской Федерации Воронежская область

Лесничество (лесопарк) Хреновское Квартал 90 Выдел 9

Площадь 2.5 га.

Номер очага вредных организмов _____ Размер пробной площади 2.5 га.

Таксационная характеристика:

тип леса С1Р ; состав 10С ; возраст 125 ; бонитет 1

полнота 0.53/0.56 ; Запас на га 236 возобновление отсутствует

Время и причина ослабления лесного насаждения: изменение уровня грунтовых вод под воздействием почвенно-климатических факторов (код 773)

Тип очага вредных организмов: _____

Фаза развития очага вредных организмов: _____

Средневзвешенная категория санитарного состояния обследуемого лесного участка 2.03

Состояние лесного насаждения, намечаемые мероприятия: насаждение с нарушенной устойчивостью, требуется проведение выборочной санитарной рубки

Исполнитель работ по проведению лесопатологического обследования:

ФИО Соколов П.Н.

Подпись



Дата составления документа 11.09.2017

Телефон

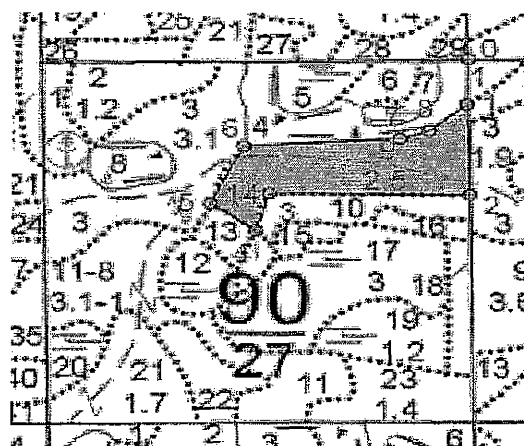
89081321155

ВЕДОМОСТЬ ПЕРЕЧЕТА ДЕРЕВЬЕВ

Порода: С

Ступени толщины см	Количество деревьев по категориям состояния, шт.																Всего деревьев по ступеням толщины	
	I	II	III	IV		V		VI			ветровал, бурелом			аларийные деревья			шт.	в т.ч. подлежат рубке, %
				НЗ	З	НЗ	З	НЗ	З	О	НЗ	З	О	НЗ	З	О		
1	2	3	4	5	6	7	8	9	10	11	12	13	14	15	16	17	18	19
8				9		5				19							33	100.0
12	2	1	2	1		5				3							14	64.3
16	7	6	7	1		9				5							35	42.9
20	9	5	16	2		8							1				41	26.8
24	26	19	17	2		4				1							69	10.1
28	28	34	29	1		2				1							95	4.2
32	36	29	21	2		5				1			1				95	9.5
36	42	22	20			5				1							90	6.7
40	41	38	27	1		1				1							109	2.8
44	26	15	9			1				1							52	3.8
48	6	2	3	1		1				1							14	21.4
52	2	3	2			1											8	12.5
56	2	1															3	
60	1	2															3	
64																		
68																		
72																		
Итого, шт	228	177	153	20		47				34			2				661	103
Итого, шт %	34.6	26.8	23.1	3.0		7.1				5.1			0.3				100.0	15.5
Итого, м³	234.3	178.1	133.9	7.7		24.4				9.7			1.1				589.2	42.9
Итого, м³ %	39.8	30.3	22.7	1.3		4.1				1.6			0.2				100.0	7.2

Абрис участка
М 1:10000



№№	Направление	Румб	Длина м
0 - 1	ЮЗ	0° 56'	66.0
1 - 2	ЮВ	1° 53'	131.0
2 - 3	СЗ	89° 44'	241.3
3 - 4	ЮЗ	16° 23'	57.5
4 - 5	СЗ	53° 30'	67.3
5 - 6	СВ	25° 04'	92.0
6 - 7	СВ	86° 22'	187.6
7 - 8	СВ	71° 34'	37.6
8 - 1	СВ	50° 11'	59.2

Условные обозначения:



границы обследованной площади

Обследованная площадь, га:

2.5

№ выдела	Ленты (круговой площадки) перечета				
	№ ленты (площадки)	длина, м	ширина, м	радиус, м	площадь га
Произведен сплошной пересчет деревьев на площади 2,5 га					

Исполнитель работ по проведению лесопатологического обследования:

ФИО

Соколов П.Н.

Подпись

Дата составления документа

11.09.2017

Телефон

89081321155

