

УТВЕРЖДАЮ:

Должность: Заместитель руководителя управления
лесного хозяйства Воронежской области

Ф.И.О М.В. Скрынникова



Дата 21.08.2018

Акт
лесопатологического обследования № 1393

лесных насаждений

Хреновского
Воронежской области

лесничества (лесопарка)
(субъект Российской Федерации)

Способ лесопатологического обследования:

1. Визуальный

2. Инструментальный

Место проведения

Участковое лесничество	Урочище (дача)	Квартал (кварталы)	Выдел (выделы)	Площадь, га
Брагинское		72	2	3,6

Лесопатологическое обследование проведено на общей площади

3,6

га.

1. Визуальное обследование лесного участка

Брагинское участковое лесничество, квартал 72 выдел 2 площадь 3,6 га
лесопатологический выдел №1, площадь 2,7 га

Наземное

Дистанционное

На площади 2.7 га фактическая таксационная характеристика лесного насаждения не соответствует таксационному описанию. Причины несоответствия:

давность лесоустройства (2002 год)

Список участков с выявленными несоответствиями приведен в приложении 1 к настоящему Акту

1.2. Лесные насаждения с нарушенной и утраченной устойчивостью выявлены на площади 2.7 га

Участковое лесничество	Урочище (дача)	Площадь, га		Причина ослабления (гибели)
		с нарушенной устойчивостью	с утраченной устойчивостью	
Брагинское		2.7		Изменение уровня грунтовых вод под воздействием почвенно-климатических факторов
Итого		2.7		

Состояние обследованных лесных насаждений приведено в приложении 1.1 - 1.4 к Акту в зависимости от метода проведения ЛПО

1.3. В обследованных лесных участках прогнозируется:

Прогноз	Площадь, га
Ослабление лесных насаждений	2.7
Усыхание лесных насаждений различной степени	
Развитие очагов вредных организмов	

1.4. Обнаружено загрязнение лесного участка отходами и выбросами: промышленными

бытовыми

Вид загрязнения	Размеры загрязнения			Объём, км³	Площадь загрязнения, га
	длина, м	ширина, м	высота, м		

ЗАКЛЮЧЕНИЕ

Оценка текущего санитарного и лесопатологического состояния лесных насаждений, назначенные профилактические мероприятия по защите лесов агитационные мероприятия:

Обследованная площадь требует проведения лесопатологического обследования инструментальным способом

Исполнитель работ по проведению лесопатологического обследования:

ФИО Соколов П.Н.

Подпись

Соч

1. Визуальное обследование лесного участка

*Брагинское участковое лесничество, квартал 72 выдел 2 площадь 3,6 га
лесопатологический выдел №2, площадь 0,9 га*

Наземное

Дистанционное

На площади 0,9 га фактическая таксационная характеристика лесного насаждения не соответствует таксационному описанию. Причины несоответствия:

давность лесовостройства (2002 год)

Список участков с выявленными несоответствиями приведен в приложении 1 к настоящему Акту

1.2. Лесные насаждения с нарушенной и утраченной устойчивостью выявлены на площади _____ га

Участковое лесничество	Урочище (дача)	Площадь, га		Причина ослабления (гибели)
		с нарушенной устойчивостью	с утраченной устойчивостью	
Итого				

Состояние обследованных лесных насаждений приведено в приложении 1.1 - 1.4 к Акту в зависимости от метода проведения ЛПО

1.3. В обследованных лесных участках прогнозируется:

Прогноз	Площадь, га
Ослабление лесных насаждений	
Усыхание лесных насаждений различной степени	
Развитие очагов вредных организмов	

1.4. Обнаружено загрязнение лесного участка отходами и выбросами: промышленными

бытовыми

Вид загрязнения	Размеры загрязнения			Объём, кубм	Площадь загрязнения, га
	длина, м	ширина, м	высота, м		

ЗАКЛЮЧЕНИЕ


Оценка текущего санитарного и лесопатологического состояния лесных насаждений, назначенные профилактические мероприятия по защите лесов агитационные мероприятия:

Обследованная площадь не требует проведения лесопатологического обследования инструментальным способом (вырубка)

Исполнитель работ по проведению лесопатологического обследования:

ФИО Соколов П.Н.

Подпись



2. Инструментальное обследование лесного участка

2.1 Фактическая таксационная характеристика лесного насаждения

не соответствует

таксационному описанию.

Причины несоответствия:

давность лесоустройства (2002 год)

Ведомость лесных участков с выявленными несоответствиями таксационным описаниям приведена в приложении 1 к Акту.

2.2. Состояние насаждений:

с нарушенной устойчивостью

с утраченной устойчивостью

причины повреждения:

Изменение уровня грунтовых вод под воздействием почвенно-климатических факторов (код 773)

Заселено (отработано) стволовыми вредителями:

Вид вредителя	Порода	Степень заселения лесного насаждения (слабая, средняя, сильная)	Встречаемость (% заселённых деревьев)	Степень заселения лесного насаждения (слабая, средняя, сильная)

Повреждено огнём:

Вид пожара	Порода	Состояние корневых лап		Состояние корневой шейки		Подсушивание луба	
		процент повреждённых огнём корней	процент деревьев с данным повреждением	ожог корневой шейки по окружности (1/4; 2/4; 3/4; более 3/4)	процент деревьев с данным повреждением	по окружности (1/4; 2/4; 3/4; более 3/4)	процент деревьев с данным повреждением

Поражено болезнями:

Вид болезни	Порода	Встречаемость (% поражённых деревьев)	Степень поражения лесного насаждения (слабая, средняя, сильная)

2.3. Выборке подлежит 17.3 % деревьев по запасу
в том числе:
ослабленных % (причины назначения) ;
сильно ослабленных % (причины назначения) ;
усыхающих 3.7 % (причины назначения) хвойные насаждения ;
свежего сухостоя 1.6 %,
в том числе:
свежего ветровала %;
свежего бурелома %;
старого ветровала 1.0 %;
в том числе:
старого бурелома %;
старого сухостоя 11.0 %;
аварийные %;

2.4. Полнота лесного насаждения после уборки деревьев, подлежащих рубке, составит 0.55

Критическая полнота для данной категории лесных насаждений составляет: 0.3

ЗАКЛЮЧЕНИЕ

С целью предотвращения негативных процессов или снижения ущерба от их воздействия назначено:

Участково е лесничеств о	Урочище (дача)	Квартал	Выдел	Площадь, выдела, га	Вид мероприят ия	Площадь, меропри ятия, га	Порода	Запас на выдел, кбм	Крайние сроки проведе ния
Брагинско е		72	2	3.6	выборочная санитарная рубка	2.7	сосна	152.1	2020

Ведомость перечета деревьев назначенных в рубку и абрис лесного участка прилагаются (приложение 2 и 3 к Акту)

Меры по обеспечению возобновления: не требуются

Мероприятия, необходимые для предупреждения повреждения или поражения смежных насаждений:

проведение рубки в соответствии с Правилами пожарной безопасности в лесах и Правил санитарной безопасности в лесах

Сведения для расчёта степени повреждения:

год образования старого сухостоя 2013-2016 ;

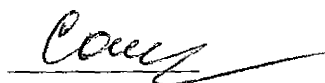
основная причина повреждения древесины гнили разных видов

Дата проведения обследований 29.10.2017

Исполнитель работ по проведению лесопатологических обследований:

ФИО Соколов П.Н.

Подпись



Ведомость лесных участков с выявленными несоответствиями таксационным описаниям

Источник данных	Год проведения лесоустройства	Номер квартала	Номер выдела	Площадь выдела, га	Целевое назначение лесов	Категория защитных лесов	Номер лесопатологического выдела	Площадь лесопатологического выдела, га	Таксационная характеристика								Заложено пробных площадей			
									состав	порода	возраст, лет	средняя высота, м	средний диаметр, см	тип леса	тип условный местопрорастания	полнота	бонитет	запас, куб/га	количество, шт.	общая площадь, га
ТО	2002	72	2	3.6	защитные	Особо ценные леса	-	-	10	С	120	32	34	СМЛН	ВЗ	0.7	1	370		
Ф		72	2	3.6	защитные	Леса, имеющие научное и историческое значение	1	2.7	10	С	135	30	32	СМЛН	ВЗ	0,57/0,66	1	324	проведен сплошной перемер	2.7
							2	0.9	вырубка					СМЛН	ВЗ					

Примечание: ТО - таксационные описания, Ф - фактическая характеристика лесного насаждения

В строке "фактическая" в колонке "запас, куб/га" показан общий запас древесины на гектар (сырораствующий, сухостоя и захламленности)

В строке "фактическая" в колонке "полнота" указана фактическая полнота: в числителе - полнота по живой (растущей) части насаждения,

в знаменателе - полнота рассчитана от общего запаса древесины на 1 гектаре (сырораствующие + сухостой + захламленность)

Список возможных используемых буквенных сокращений в колонке "порода" и "состав":

А - акация белая; Б - береза бородавчатая; В - вяз обыкновенный; ВМ - вяз мелколистный; ГШ - груша; ДБ - дуб байрачный семенной; ДБН - дуб байрачный низкоствольный; ДБП - дуб байрачный порослевой высокоствольный; ДН - дуб нагорный семенной; ДНН - дуб нагорный низкоствольный; ДНП - дуб нагорный порослевой высокоствольный; ДП - дуб пойменный семенной; ДПН - дуб пойменный низкоствольный; ДПП - дуб пойменный порослевой высокоствольный; КЛН - клен остролистный низкоствольный; КЛЮ - клен остролистный высокоствольный; КЛП - клен полевой; КЛЯ - клен ясенелистный; ЛП - липа; ОЛЧ - ольха черная; ОС - осина; С - сосна обыкновенная естественного происхождения; СО - сосна обыкновенная искусственного происхождения; ТБ - тополь белый; ТГ - тополь гибридный; ТЧ - тополь черный; ЯБ - яблоня; ЯЗ - ясень зеленый; ЯО - ясень обыкновенный; ЯОВ - ясень обыкновенный высокоствольный; ЯОН - ясень обыкновенный низкоствольный.

Исполнитель работ по проведению лесопатологического обследования:

ФИО Соколов П.Н.

Подпись



Результаты проведения лесопатологического обследования лесных насаждений за

Октябрь
(месяц)

2017

г.

Субъект Российской Федерации
Участковое лесничество

Воронежская область
Брагинское

Лесничество (лесопарк)
Урочище (лесная дача)

Хреновское

1	2	3	4	5	6	7	Таксационная характеристика лесного насаждения										17	Распределение деревьев по категориям состояния, % от запаса										33	Назначенные мероприятия							
							8	9	10	11	12	13	14	15	16	18		19	20	21	22	23	24	25	26	27	28		29	30	31	32	34	35		
72	2	3.6	защитные	Леса, имеющие научное и историческое значение	1	2.7	10	С	135	30	32	СМЛН	0,57/0,66*	1	324*	845	50.2	21.9	10.6	3.7	1.6	11.0		1.0						2.09	11.4*	17.3	773***	17.3	ВСР***	2.7

Показатели, не соответствующие таксационному описанию отмечаются " * "

Примечание: в колонке "запас, куб/га" показан общий запас древесины на гектар (сырораствующих, сухостоя и захламленности); в колонке "полнота" указана фактическая полнота; в числителе - полнота по живой (растущей) части насаждения, в знаменателе - полнота рассчитана от общего запаса древесины на 1 гектаре (сырораствующие + сухостой + захламленность)

**114-усыхание >3/4 ветвей в кроне прошлых лет

***773-изменение уровня грунтовых вод под воздействием почвенно-климатических факторов

****ВСР-выборочная санитарная рубка

Список возможных используемых буквенных сокращений в колонке "порода" и "состав":

А - акация белая; Б - береза бородавчатая; В - вяз обыкновенный; ВМ - вяз мелколистный; ГШ - груша; ДБ - дуб байрачный семенной; ДБН - дуб байрачный низкоствольный; ДБП - дуб байрачный порослевой высокоствольный; ДН - дуб нагорный семенной; ДНН - дуб нагорный низкоствольный; ДНП - дуб нагорный порослевой высокоствольный; ДП - дуб пойменный семенной; ДПН - дуб пойменный низкоствольный; ДПП - дуб пойменный порослевой высокоствольный; КЛН - клен остролистый низкоствольный; КЛО - клен остролистый высокоствольный; КЛП - клен полевой; КЛЯ - клен ясенелистный; ЛП - липа; ОЛЧ - ольха черная; ОС - осина; С - сосна обыкновенная естественного происхождения; СО - сосна обыкновенная искусственного происхождения; ТБ - тополь белый; ТГ - тополь гибридный; ТЧ - тополь черный; ЯБ - яблоня; ЯЗ - ясень зеленый; ЯО - ясень обыкновенный; ЯОВ - ясень обыкновенный высокоствольный; ЯОН - ясень обыкновенный низкоствольный.

Исполнитель работ по проведению лесопатологического обследования:

ФИО Соколов П.Н.

Подпись



Дата составления документа

29.10.2017

Телефон 89081321155

Ведомость перечета деревьев назначенных в рубку

ВРЕМЕННАЯ ПРОБНАЯ ПЛОЩАДЬ №

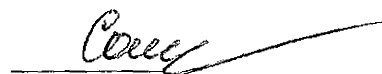
Субъект Российской Федерации Воронежская область
Лесничество (лесопарк) Хреновское Квартал 72 Выдел 2
Площадь 3.6 га.
Номер очага вредных организмов _____ Размер пробной площади 2.7 га.
Таксационная характеристика:
тип леса СМЛН ; состав 10С ; возраст 135 ; бонитет 1
полнота 0.57/0.66 ; Запас на га 324 возобновление отсутствует
Время и причина ослабления лесного насаждения: Изменение уровня грунтовых вод под воздействием почвенно-климатических факторов (код 773)
Тип очага вредных организмов:
Фаза развития очага вредных организмов:
Средневзвешенная категория санитарного состояния обследуемого лесного участка 2.09
Состояние лесного насаждения, намечаемые мероприятия: насаждение с нарушенной устойчивостью, требуется проведение выборочной санитарной рубки

Исполнитель работ по проведению лесопатологического обследования:

ФИО

Соколов П.Н.

Подпись



Дата составления документа

29.10.2017

Телефон

89081321155

ВЕДОМОСТЬ ПЕРЕЧЕТА ДЕРЕВЬЕВ

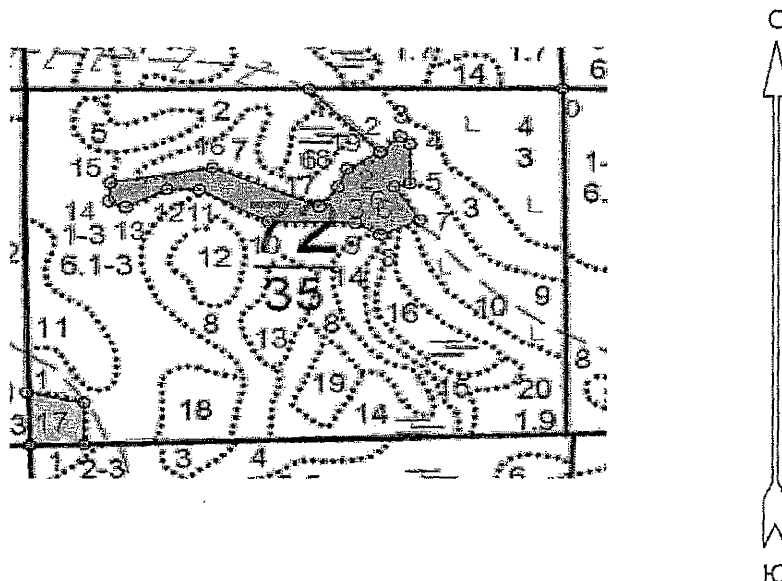
Порода: Сосна

Степени толщины см	Количество деревьев по категориям состояния, шт.																Всего деревьев по степеням толщины	
	I	II	III	IV		V		VI			ветровал, бурелом			аварийные деревья			шт.	в т.ч. подлежат рубке, %
				НЗ	З	НЗ	З	НЗ	З	О	НЗ	З	О	НЗ	З	О		
1	2	3	4	5	6	7	8	9	10	11	12	13	14	15	16	17	18	19
8					7					3							10	100.0
12	5	6	4		6					3							24	37.5
16	8	5	9		3	2				5							32	31.3
20	21	11	6		4	1				6							49	22.4
24	42	25	31		3					6							107	8.4
28	72	37	15		3	5				12			1				145	14.5
32	94	43	21		3	2				12							175	9.7
36	77	21	7		2	1				12			1				121	13.2
40	39	21	9		3					7			1				80	13.8
44	21	8	5		3	1				10			1				49	30.6
48	14	9	2		3	2				6							36	30.6
52	8	1	1		1					3			1				15	33.3
56	1	1															2	
60																		
64																		
68																		
72																		
Итого, шт	402	188	110		41	14				85			5				845	145
Итого, шт %	47.5	22.2	13.0		4.9	1.7				10.1			0.6				100.0	17.3
Итого, м³	439.5	192.1	92.7		32.7	14.4				96.5			8.5				876.4	152.1
Итого, м³ %	50.2	21.9	10.6		3.7	1.6				11.0			1.0				100.0	17.3

Приложение 3 к акту лесопатологического
обследования

Брагинское участковое лесничество, квартал 72 выдел 2 площадь 3,6 га
лесопатологический выдел №1, площадь 2,7 га

Абрис участка
М 1:10000



№№	Направление	Румб	Длина, м				
0 - 1	ЮЗ	90°00'	313,7	10 - 11	СЗ	61°17'	97,5
1 - 2	ЮВ	43°04'	128,3	11 - 12	СЗ	88°32'	39,7
2 - 3	СВ	46°13'	33,9	12 - 13	ЮЗ	62°59'	58,3
3 - 4	ЮВ	47°29'	16,6	13 - 14	СЗ	66°48'	23,3
4 - 5	ЮВ	0°00'	58,1	14 - 15	СВ	4°24'	26,6
5 - 6	ЮЗ	75°16'	20,0	15 - 16	СВ	80°01'	129,3
6 - 7	ЮВ	33°41'	58,8	16 - 17	ЮВ	66°19'	144,6
7 - 8	ЮЗ	66°22'	53,4	17 - 18	СВ	37°11'	37,1
8 - 9	СЗ	61°16'	36,0	18 - 19	СВ	22°56'	28,8
9 - 10	СЗ	88°55'	107,0	19 - 2	СВ	59°02'	47,5

Условные обозначения:



границы обследованной площади

Обследованная площадь, га:

2,7

№ выдела	Ленты (круговой площадки) перече́та				
	№ ленты (площадки)	длина, м	ширина, м	радиус, м	площадь га
Произведен сплошной перечет деревьев на площади 2,7 га					
2					2,7

Исполнитель работ по проведению лесопатологического обследования:

ФИО

Соколов П.Н.

Подпись

Дата составления документа

29.10.2017

Телефон

89081321155

Лесничество БРАГИНСКОЕ

Категория зашитности ОСОБО ЦЕННЫЕ ЛЕСА

Квартал 72

: N :Состав: я:Воз:Вы:Ди:Кл:Бо-: Тип :Зап.сырор:К:Запас дес.МЗ: :
: выде-:Подрос: р: : : : :ни-: : дес.мЗ :л:-----: : :
: ла :Подлес: у:ра :со:ам:во:тет: леса:-----: :сухо:ед.:захл: :
: :Почва : с: : : :зр: : : на :в т.:т:стоя:дер:-----:Хозяйственные:
:-----:Особен:--:ст :та:ет:--:--:--:-----:1 га:ч.по:о: : : об-: :
: Пло- :выдела:вы: : : :гр: : ТЛУ :-----:сос:-в:ста:-----: щий: мероприятия :
: шадь, :Хар-ка:со: : :р : :пол: : на :тав:-а:рого:ре:-----: :
: га : л/к :та: : : :во:но-: : выде:ляю:-р: :дин:лик-: :
: : и пр.:яр: : : :зр: та: : ле :шим :н: : : вид : :

1 лесные культуры ВЫБ.САНР.2 ОЧ
6,1 10СО 1 45 12 12 3 3 СТР 14 85 3 10%
12 2 ,7 А2 85

единичные деревья

10С 75 20 30 1 6

культуры-58 г., ВСПАШ.БОРОЗД., ПОСАДКА РУЧНАЯ, состояние
УДОВЛЕТВОРИТЕЛЬНЫЕ

повреждение ФИТОВРЕДИТЕЛИ, СОСНА ОБ.ИСКУС, СЛАБАЯ,
КОРНЕВАЯ ГУБКА

УСЫХАЮЩИХ ДЕРЕВЬЕВ, 10%, ПОЛНОТА НЕРАВНОМЕРНАЯ,
ПОЛНОТА В КУРТИНАХ, ВЫШЕ СРЕДНЕЙ

2 10С 1 120 32 34 6 1 СМЛН 37 133 1
3,6 + Б 32 60 3 ,7 ВЗ 133

подлесок: КРЛ Р СР.ГУСТ

ПОЛНОТА НЕРАВНОМЕРНАЯ, ПОЛНОТА В КУРТИНАХ, ВЫШЕ СРЕДНЕЙ
селекционная оценка: НОРМАЛЬНЫЕ

3 лесные культуры ВЫБ.САНР.2 ОЧ
1,9 6СО 1 43 12 16 3 3 СТР 9 10 3 10%
4СО 11 33 9 10 2 ,5 А2 17 7 3 ВВОД ЛИСТ.ПОР

единичные деревья

10С 80 22 32 2 4

культуры-60 г., ВСПАШ.БОРОЗД., ПОСАДКА РУЧНАЯ, состояние
НЕУДОВЛЕТВОРИТЕЛЬНЫЕ, НЕБЛАГ. КЛИМАТ. УСЛОВИЯ

повреждение ФИТОВРЕДИТЕЛИ, СОСНА ОБ.ИСКУС, СЛАБАЯ,
КОРНЕВАЯ ГУБКА

УСЫХАЮЩИХ ДЕРЕВЬЕВ, 05%

4 вырубка- 02 г. СО 2 ССРТ Л.КУЛЬТУРЫ
3,0 В2

пней 500 шт/га, в том числе сосны 500 шт/га ртек N 12 СО

