

УТВЕРЖДАЮ:

Должность: Заместитель руководителя управления
лесного хозяйства Воронежской области

Ф.И.О М.В. Скрынникова 

Дата 11.08.2018

Акт
лесопатологического обследования № 1391

лесных насаждений

Хреновского
Воронежской области

лесничества (лесопарка)
(субъект Российской Федерации)

Способ лесопатологического обследования:

1. Визуальный

2. Инструментальный

Место проведения

Участковое лесничество	Урочище (дача)	Квартал (кварталы)	Выдел (выделы)	Площадь, га
Брагинское		143	15	4.9

Лесопатологическое обследование проведено на общей площади

4.9

га.

2. Инструментальное обследование лесного участка

2.1 Фактическая таксационная характеристика лесного насаждения

не соответствует

таксационному описанию.

Причины несоответствия:

давность лесоустройства (2002 год)

Ведомость лесных участков с выявленными несоответствиями таксационным описаниям приведена в приложении 1 к Акту.

2.2. Состояние насаждений:

с нарушенной устойчивостью

X

с утраченной устойчивостью

--

причины повреждения:

корневая губка (код 466)

Заселено (отработано) стволовыми вредителями:

Вид вредителя	Порода	Степень заселения лесного насаждения (слабая, средняя, сильная)	Встречаемость (% заселённых деревьев)	Степень заселения лесного насаждения (слабая, средняя, сильная)

Повреждено огнём:

Вид пожара	Порода	Состояние корневых лап		Состояние корневой шейки		Подсушивание луба	
		процент повреждённых огнём корней	процент деревьев с данным повреждением	ожог корневой шейки по окружности (1/4; 2/4; 3/4; более 3/4)	процент деревьев с данным повреждением	по окружности (1/4; 2/4; 3/4; более 3/4)	процент деревьев с данным повреждением

Поражено болезнями:

Вид болезни	Порода	Встречаемость (% поражённых деревьев)	Степень поражения лесного насаждения (слабая, средняя, сильная)
губка корневая	сосна	34.1	сильная

2.3. Выборке подлежит	<u>28.5</u>	% деревьев по запасу	
в том числе:			
ослабленных		% (причины назначения)	;
сильно ослабленных	<u>3.4</u>	% (причины назначения)	<u>корневая губка</u> ;
усыхающих	<u>1.3</u>	% (причины назначения)	<u>хвойные насаждения</u> ;
свежего сухостоя	<u>2.7</u>	%,	
в том числе:			
свежего ветровала		%;	
свежего бурелома		%;	
старого ветровала		%;	
в том числе:			
старого бурелома		%;	
старого сухостоя	<u>21.1</u>	%;	
аварийные		%;	

2.4. Полнота лесного насаждения после уборки деревьев, подлежащих рубке, составит 0.43

Критическая полнота для данной категории лесных насаждений составляет: 0.3

ЗАКЛЮЧЕНИЕ

С целью предотвращения негативных процессов или снижения ущерба от их воздействия назначено:

Участковое лесничество	Урочище (дача)	Квартал	Выдел	Площадь, выдела, га	Вид мероприятия	Площадь, мероприятия, га	Порода	Запас на выдел, кбм	Крайние сроки проведения
Брагинское		143	15	4.9	выборочная санитарная рубка	4.9	сосна	365.3	2020

Ведомость перечета деревьев назначенных в рубку и абрис лесного участка прилагаются (приложение 2 и 3 к Акту)

Меры по обеспечению возобновления: не требуются

Мероприятия, необходимые для предупреждения повреждения или поражения смежных насаждений:

проведение рубки в соответствии с Правилами пожарной безопасности в лесах и Правил санитарной безопасности в лесах

Сведения для расчёта степени повреждения:

год образования старого сухостоя 2013-2016 ;

основная причина повреждения древесины гнили разных видов

Дата проведения обследований 29.10.2017

Исполнитель работ по проведению лесопатологических обследований:

ФИО Соколов П.Н.

Подпись



Ведомость лесных участков с выявленными несоответствиями таксационным описаниям

Источник данных	Год проведения лесоустройства	Номер квартала	Номер выдела	Площадь выдела, га	Целевое назначение лесов	Категория защитных лесов	Номер лесопатологического выдела	Площадь лесопатологического выдела, га	Таксационная характеристика								Заложено пробных площадей			
									состав	порода	возраст, лет	средняя высота, м	средний диаметр, см	тип леса	тип условий местопрорастания	полнота	бонитет	запас, куб/га	количество, шт.	общая площадь, га
ТО	2002	143	15	4.9	защитные	Оособо ценные леса	-	-	7СО2СО1Б	СО	51	22	22	ССРТ	В2	0.7	1А	290		
Ф		143	15	4.9	защитные	Леса, имеющие научное и историческое значение			10	СО	65	22	22	ССРТ	В2	0,46/0,6	1	260	проведен сплошной переучет	4.9

Примечание: ТО - таксационные описания, Ф - фактическая характеристика лесного насаждения

В строке "фактическая" в колонке "запас, куб/га" показан общий запас древесины на гектар (сырораствующий, сухостоя и захламленности)

В строке "фактическая" в колонке "полнота" указана фактическая полнота: в числителе - полнота по живой (растущей) части насаждения, в знаменателе - полнота рассчитана от общего запаса древесины на 1 гектаре (сырораствующие + сухостой + захламленность)

Список возможных используемых буквенных сокращений в колонке "порода" и "состав":

А - акация белая; Б - береза бородавчатая; В - вяз обыкновенный; ВМ - вяз мелколистный; ГШ - груша; ДБ - дуб байрачный семенной; ДБН - дуб байрачный низкоствольный; ДБП - дуб байрачный порослевой высокоствольный; ДН - дуб нагорный семенной; ДНН - дуб нагорный низкоствольный; ДНП - дуб нагорный порослевой высокоствольный; ДП - дуб пойменный семенной; ДПН - дуб пойменный низкоствольный; ДПП - дуб пойменный порослевой высокоствольный; КЛН - клен остролистный низкоствольный; КЛО - клен остролистный высокоствольный; КЛП - клен полевой; КЛЯ - клен ясенелистный; ЛП - липа; ОЛЧ - ольха черная; ОС - осина; С - сосна обыкновенная естественного происхождения; СО - сосна обыкновенная искусственного происхождения; ТБ - тополь белый; ТГ - тополь гибридный; ТЧ - тополь черный; ЯБ - яблоня; ЯЗ - ясень зеленый; ЯО - ясень обыкновенный; ЯОВ - ясень обыкновенный высокоствольный; ЯОН - ясень обыкновенный низкоствольный.

Исполнитель работ по проведению лесопатологического обследования:

Ф.И.О. Соколов П.Н.

Подпись



Результаты проведения лесопатологического обследования лесных насаждений за

Октябрь
(месяц)

2017

г.

Субъект Российской Федерации
Участковое лесничество

Воронежская область
Брагинское

Лесничество (лесопарк)
Урочище (лесная дача)

Хреновское

1	2	3	4	5	6	7	Таксационная характеристика лесного насаждения									17	Распределение деревьев по категориям состояния, % от запаса										29	30	31	32	33	Назначенные мероприятия				
							8	9	10	11	12	13	14	15	16		без признаков ослабления	ослабленные	сильно ослабленные	усыхающие	свежий сухостой	старый сухостой	свежий ветровал	старый ветровал	свежий бурелом	старый бурелом						аварийные деревья	Подлежит рубке, %	вид	площадь, га	
143	15	4.9	защитные	Леса, имеющие научное и историческое значение			10	СО	65	22	22	ССРТ	0,46/0,6*	1	260*	2733	48.4	23.1	3.4	1.3	2.7	21.1								2.29	114,504**	34.1	466***	28.5	ВСР****	4.9

Показатели, не соответствующие таксационному описанию отмечаются " * "

Примечание: в колонке "запас, куб/га" показан общий запас древесины на гектар (сырораствующий, сухостой и захламленности); в колонке "полнота" указана фактическая полнота; в числителе - полнота по живой (растущей) части насаждения, в знаменателе - полнота рассчитана от общего запаса древесины на 1 гектаре (сырораствующие + сухостой + захламленность)

**114-усыхание >3/4 ветвей в кроне прошлых лет ;504-дехромиция хвои, листья (патологическая) (>75%)

***466-корневая губка

****ВСР-выборочная санитарная рубка

Список возможных используемых буквенных сокращений в колонке "порода" и "состав":

А - акация белая; Б - береза бородавчатая; В - вяз обыкновенный; ВМ - вяз мелколистный; ГШ - груша; ДБ - дуб байрачный семенной; ДБН - дуб байрачный низкоствольный; ДБП - дуб байрачный порослевой высокоствольный; ДБ- дуб нагорный семенной; ДНН - дуб нагорный низкоствольный; ДНП - дуб нагорный порослевой высокоствольный; ДП - дуб пойменный семенной; ДНН - дуб пойменный низкоствольный; ДПП - дуб пойменный порослевой высокоствольный; КЛН - клен остролиственный низкоствольный; КЛО - клен остролиственный высокоствольный; КЛП - клен полевой; КЛН - клен ясенелистный; ЛП - липа; ОДЧ - ольха черная; ОС - осина; С - сосна обыкновенная естественного происхождения; СО - сосна обыкновенная искусственного происхождения; ТБ - тополь белый; ТГ - тополь гибридный; ТЧ - тополь черный; ЯБ - яблоня; ЯЗ - ясень зеленый; ЯО - ясень обыкновенный; ЯОВ - ясень обыкновенный высокоствольный; ЯОН - ясень обыкновенный низкоствольный.

Исполнитель работ по проведению лесопатологического обследования:

ФИО Соколов П.Н.

Подпись



Дата составления документа

29.10.2017

Телефон 89081321155

Ведомость перечета деревьев назначенных в рубку

ВРЕМЕННАЯ ПРОБНАЯ ПЛОЩАДЬ №

Субъект Российской Федерации Воронежская область

Лесничество (лесопарк) Хреновское Квартал 143 Выдел 15

Площадь 4,9 га.

Номер очага вредных организмов _____ Размер пробной площади 4,9 га.

Таксационная характеристика:

тип леса ССРТ ; состав 10С0 ; возраст 65 ; бонитет 1

полнота 0,46/0,6 ; Залас на га 260 возобновление отсутствует

Время и причина ослабления лесного насаждения: корневая губка (код 466)

Тип очага вредных организмов: _____

Фаза развития очага вредных организмов: _____

Средневзвешенная категория санитарного состояния обследуемого лесного участка 2,29

Состояние лесного насаждения, намечаемые мероприятия: насаждение с нарушенной устойчивостью, требуется проведение выборочной санитарной рубки

Исполнитель работ по проведению лесопатологического обследования:

ФИО

Соколов П.Н.

Подпись



Дата составления документа

29.10.2017

Телефон

89081321155

ВЕДОМОСТЬ ПЕРЕЧЕТА ДЕРЕВЬЕВ

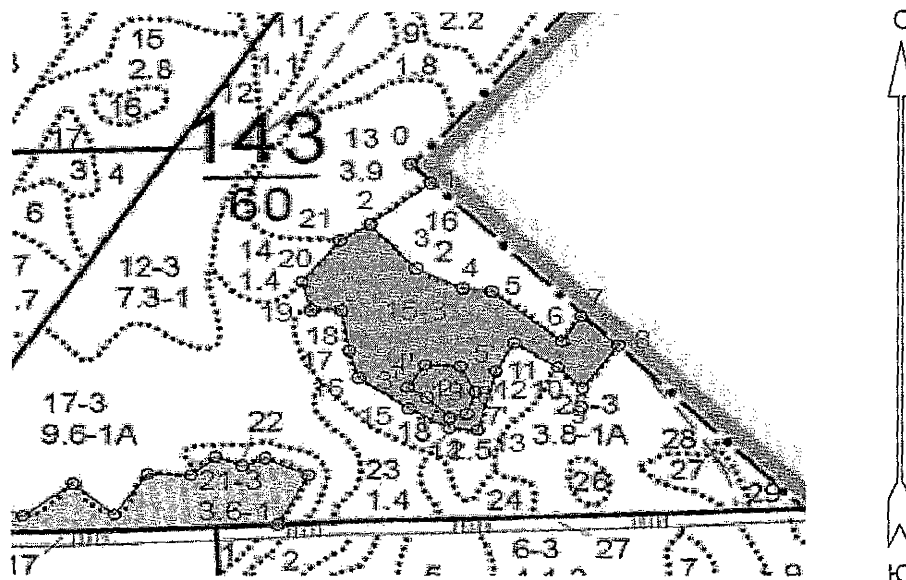
Порода: Сосна

Ступени толщины см	Количество деревьев по категориям состояния, шт.																Всего деревьев по ступеням толщины	
	I	II	III	IV		V		VI			ветровал, бурелом			аварийные деревья			шт.	в т.ч. подлежат рубке, %
				нз	з	нз	з	нз	з	о	нз	з	о	нз	з	о		
1	2	3	4	5	6	7	8	9	10	11	12	13	14	15	16	17	18	19
8	36	24	3							8							71	15.5
12	138	97	15		10		1			81							342	31.3
16	159	83	45		25		6			181							499	51.5
20	238	128	19		11		6			110							512	28.5
24	198	82	19		10		13			151							473	40.8
28	149	68	6		3		18			102							346	37.3
32	124	47	4		2		8			48							233	26.6
36	98	36	2				4			13							153	12.4
40	37	34	4							1							76	6.6
44	17	8	2				1										28	10.7
48																		
52																		
56																		
60																		
64																		
68																		
72																		
Итого, шт	1194	607	119		61		57			695							2733	932
Итого, шт %	43.7	22.2	4.4		2.2		2.1			25.4							100.0	34.1
Итого, м³	617.6	295.2	43.2		16.9		34.9			270.3							1278.1	365.3
Итого, м³ %	48.4	23.1	3.4		1.3		2.7			21.1							100.0	28.5


Приложение 3 к акту лесопатологического
обследования

Абрис участка
М 1:10000

Хреновское лесничество Брагинское участковое лесничество кв.143 в.15 пл.4,9 га



Основной полигон						Полигон 2					
№№	Направление	Румб	Длина, м			Площадь: 0,4 га					
0 - 1	ЮВ	41°49'	37,0	10 - 11	СЗ	55°57'	64,9	Тип: Неэксплуатационная площадь			
1 - 2	ЮЗ	50°32'	96,0	11 - 12	ЮЗ	28°53'	48,1	№№	Направление	Румб	Длина, м
2 - 3	ЮВ	41°33'	85,4	12 - 13	ЮЗ	14°02'	89,9	14 - 1	СВ	1°13'	15,5
3 - 4	ЮВ	62°51'	63,7	13 - 14	СЗ	85°14'	35,0	1 - 2	СЗ	42°16'	40,3
4 - 5	ЮВ	83°10'	36,6	14 - 15	СЗ	59°32'	57,3	2 - 3	СЗ	58°34'	28,6
5 - 6	ЮВ	49°43'	112,4	15 - 16	СЗ	53°34'	75,8	3 - 4	СВ	32°37'	40,2
6 - 7	СВ	33°06'	44,0	16 - 17	СЗ	15°57'	42,3	4 - 5	ЮВ	86°25'	43,4
7 - 8	ЮВ	46°47'	63,0	17 - 18	СЗ	9°41'	60,4	5 - 6	ЮВ	24°54'	41,8
8 - 9	ЮЗ	34°24'	77,6	18 - 19	ЮЗ	90°00'	36,3	6 - 7	ЮЗ	16°16'	33,9
9 - 10	СЗ	44°25'	43,5	19 - 20	СЗ	15°25'	43,7	7 - 1	ЮЗ	75°58'	22,3
				20 - 21	СВ	37°58'	75,6				
				21 - 2	СВ	57°23'	43,1				

Условные обозначения:  границы обследованной площади
Обследованная площадь, га: 4,9

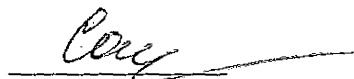
№ выдела	Ленты (круговой площадки) перечета				
	№ ленты (площадки)	длина, м	ширина, м	радиус, м	площадь га
Произведен сплошной пересчет деревьев на площади 4,9 га					
15					4,9

Исполнитель работ по проведению лесопатологического обследования:

ФИО

Соколов П.Н.

Подпись



Дата составления документа

29.10.2017

Телефон

89081321155

