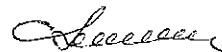


УТВЕРЖДАЮ:

Должность: Заместитель руководителя управления
лесного хозяйства Воронежской области

Ф.И.О М.В. Скрынникова



Дата 11.03.2018

Акт
лесопатологического обследования № 1390

лесных насаждений

Хреновского
Воронежской области

лесничества (лесопарка)
(субъект Российской Федерации)

Способ лесопатологического обследования:

1. Визуальный

2. Инструментальный

Место проведения

Участковое лесничество	Урочище (дача)	Квартал (кварталы)	Выдел (выделы)	Площадь, га
Брагинское		105	6	15

Лесопатологическое обследование проведено на общей площади

15 га.

2. Инструментальное обследование лесного участка

2.1 Фактическая таксационная характеристика лесного насаждения таксационному описанию.
давность лесоустройства (2002 г.)

не соответствует

Причины несоответствия:

Ведомость лесных участков с выявленными несоответствиями таксационным описаниям приведена в приложении 1 к Акту.

2.2. Состояние насаждений:

с нарушенной устойчивостью

с утраченной устойчивостью

причины повреждения:

изменение уровня грунтовых вод под воздействием почвенно-климатических факторов (код 773)

Заселено (отработано) стволовыми вредителями:

Вид вредителя	Порода	Встречаемость (% заселённых деревьев)	Степень заселения лесного насаждения (слабая, средняя, сильная)

Повреждено огнём:

Вид пожара	Порода	Состояние корневых лап		Состояние корневой шейки		Подсушивание луба	
		процент повреждённых огнём корней	процент деревьев с данным повреждением	ожог корневой шейки по окружности (1/4; 2/4; 3/4; более 3/4)	процент деревьев с данным повреждением	по окружности (1/4; 2/4; 3/4; более 3/4)	процент деревьев с данным повреждением

Поражено болезнями:

Вид болезни	Порода	Встречаемость (% поражённых деревьев)	Степень поражения лесного насаждения (слабая, средняя, сильная)

2.3. Выборке подлежит 5.5 % деревьев по запасу
в том числе:
ослабленных % (причины назначения) ;
сильно ослабленных % (причины назначения) ;
усыхающих 0.9 % (причины назначения) хвойные насаждения ;
свежего сухостоя 2.2 %,
в том числе: свежего ветровала %;
свежего бурелома %;
старого ветровала 1.7 %;
в том числе: старого бурелома %;
старого сухостоя 0.7 %;
аварийные %;

2.4. Полнота лесного насаждения после уборки деревьев, подлежащих рубке, составит 0.47

Критическая полнота для данной категории лесных насаждений составляет: 0.3

ЗАКЛЮЧЕНИЕ

С целью предотвращения негативных процессов или снижения ущерба от их воздействия назначено:

Участково е лесничеств о	Урочище (дача)	Квартал	Выдел	Площадь, выдела, га	Вид мероприятия	Площадь, мероприяти я, га	Порода	Запас на выдел, кбм	Крайние сроки проведе ния
Брагин ское		105	6	15	выборочная санитарная рубка	15	сосна	194.2	2020

Ведомость перечета деревьев назначенных в рубку и абрис лесного участка прилагаются (приложение 2 и 3 к Акту)

Меры по обеспечению возобновления: не требуются

Мероприятия, необходимые для предупреждения повреждения или поражения смежных насаждений:

проведение рубки в соответствии с Правилами пожарной безопасности в лесах и Правил санитарной безопасности в лесах

Сведения для расчёта степени повреждения:

год образования старого сухостоя 2013-2016 ;


основная причина повреждения древесины гнили разных видов

Дата проведения обследований 14.09.2017

Исполнитель работ по проведению лесонатологических обследований:

ФИО Соколов П.Н.

Подпись



Ведомость лесных участков с выявленными несоответствиями таксационным описаниям

Источник данных	Год проведения лесоустройства	Номер квартала	Номер выдела	Площадь выдела, га	Целевое назначение лесов	Категория защитных лесов	Номер лесопатологического выдела	Площадь лесопатологического выдела, га	Таксационная характеристика										Заложено пробных площадей	
									состав	порода	возраст, лет	средняя высота, м	средний диаметр, см	тип леса	тип условий местопроизрастания	полнота	бонитет	запас, куб/га	количество, шт.	общая площадь, га
ТО	2002	105	6	15	защитные	Леса, имеющие научное или историческое значение	.	.	8С1В1ОС	С	80	29	32	ССРТ	В2	0.7	1А	320		
Ф		105	6	15	защитные	Ценные леса: леса, имеющие научное или историческое значение			8С1В1ОС	С	95	29	32	ССРТ	В2	0,47/0,50	1	232	проведен сплошной пересчет	15

Примечание: ТО - таксационные описания, Ф - фактическая характеристика лесного насаждения

В строке "фактическая" в колонке "запас, куб/га" показан общий запас древесины на гектар (сырорастиший, сухостой и захламленности)

В строке "фактическая" в колонке "полнота" указана фактическая полнота: в числителе - полнота по живой (растущей) части насаждения, в знаменателе - полнота рассчитана от общего запаса древесины на 1 гектаре (сырорастиющие + сухостой + захламленность)

Список возможных используемых буквенных сокращений в колонке "порода" и "состав":

А - акация белая; Б - береза бородавчатая; В - вяз обыкновенный; ВМ - вяз мелколистный; ГШ - груша; ДБ - дуб байрачный семенной; ДБН - дуб байрачный низкоствольный; ДБП - дуб байрачный порослевой высокоствольный; ДН - дуб нагорный семенной; ДНН - дуб нагорный низкоствольный; ДНП - дуб нагорный порослевой высокоствольный; ДП - дуб пойменный семенной; ДПН - дуб пойменный низкоствольный; ДПП - дуб пойменный порослевой высокоствольный; КЛН - клен остролистный низкоствольный; КЛО - клен остролистный высокоствольный; КЛП - клен полевой; КЛЯ - клен ясенелистный; ЛП - липа; ОЛЧ - ольха черная; ОС - осина; С - сосна обыкновенная естественного происхождения; СО - сосна обыкновенная искусственного происхождения; ТБ - тополь белый; ТГ - тополь гибридный; ТЧ - тополь черный; ЯБ - яблоня; ЯЗ - ясень зеленый; ЯО - ясень обыкновенный; ЯОВ - ясень обыкновенный высокоствольный; ЯОН - ясень обыкновенный низкоствольный.

Исполнитель работ по проведению лесопатологического обследования:

ФИО Соколов П.Н.

Подпись



Ведомость перечета деревьев назначенных в рубку

ВРЕМЕННАЯ ПРОБНАЯ ПЛОЩАДЬ №

Субъект Российской Федерации Воронежская область

Лесничество (лесопарк) Хреновское Квартал 105 Выдел 6

Площадь 15,0 га.

Номер очага вредных организмов _____ Размер пробной площади 15 га.

Таксационная характеристика:

тип леса ССРТ ; состав 8С1Б1ОС ; возраст 95 ; бонитет 1

полнота 0,47/0,50 ; Запас на га 232 возобновление отсутствует

Время и причина ослабления лесного насаждения: изменение уровня грунтовых вод под воздействием почвенно-климатических факторов (код 773)

Тип очага вредных организмов: _____

Фаза развития очага вредных организмов: _____

Средневзвешенная категория санитарного состояния обследуемого лесного участка 1,84

Состояние лесного насаждения, намечаемые мероприятия: насаждение с нарушенной устойчивостью, требуется проведение выборочной санитарной рубки

Исполнитель работ по проведению лесопатологического обследования:

ФИО Соколов П.Н.

Подпись



Дата составления документа 14.09.2017

Телефон

89081321155

ВЕДОМОСТЬ ПЕРЕЧЕТА ДЕРЕВЬЕВ

Порода: Сосна

Ступени толщины см	Количество деревьев по категориям состояния, шт.																Всего деревьев по ступеням толщины	
	I	II	III	IV		V		VI			ветровал, бурелом			аварийные деревья			шт.	в т.ч. подлежат рубке, %
				НЗ	З	НЗ	З	НЗ	З	О	НЗ	З	О	НЗ	З	О		
1	2	3	4	5	6	7	8	9	10	11	12	13	14	15	16	17	18	19
8	15	25	16	1		7				1			1				66	15.2
12	45	29	11	1		6				1			3				96	11.5
16	49	44	22	1		9				2			2				129	10.9
20	56	51	32	3		17				1							160	13.1
24	105	98	57	3		12				5			1				281	7.5
28	241	149	79	3		20							3				495	5.3
32	306	178	83	4		18				8			5				602	5.8
36	224	177	103	3		6				2			6				521	3.3
40	127	79	39	3		4				2			1				255	3.9
44	147	56	29	3		1											236	1.7
48	117	9	3			1											130	0.8
52	3	4	1	1		2				1							12	33.3
56	2	1	1	1		4				1							10	60.0
60	5	3	2	1						1							12	16.7
64																		
68																		
72																		
Итого, шт	1442	903	478	28		107				25			22				3005	182
Итого, шт %	48.1	30.0	15.9	0.9		3.6				0.8			0.7				100.0	6.0
Итого, м³	1524.0	804.6	420.9	30.7		76.8				24.7			16.2				2897.9	148.4
Итого, м³ %	52.5	27.7	14.5	1.1		2.7				0.9			0.6				100.0	5.3

ВЕДОМОСТЬ ПЕРЕЧЕТА ДЕРЕВЬЕВ

Порода: Осина

Ступени толщины см	Количество деревьев по категориям состояния, шт.																Всего деревьев по ступеням толщины	
	I	II	III	IV		V		VI			ветровал, бурелом			аварийные деревья			шт.	в т.ч. подлежат рубке, %
				НЗ	З	НЗ	З	НЗ	З	О	НЗ	З	О	НЗ	З	О		
1	2	3	4	5	6	7	8	9	10	11	12	13	14	15	16	17	18	19
8		1	2														3	
12		3	1														4	
16		7	8														15	
20		31	16										5				52	9.6
24		40	45										9				94	9.6
28		102	68										5				175	2.9
32		32	43										3				78	3.8
36		7	14										2				23	8.7
40																		
44																		
48																		
52																		
56																		
60																		
64																		
68																		
72																		
Итого, шт		223	197										24				444	24
Итого, шт %		50.2	44.4										5.4				100.0	5.4
Итого, м³		135.3	128.7										14.2				278.2	14.2
Итого, м³ %		48.6	46.3										5.1				100.0	5.1

ВЕДОМОСТЬ ПЕРЕЧЕТА ДЕРЕВЬЕВ

Порода: Береза

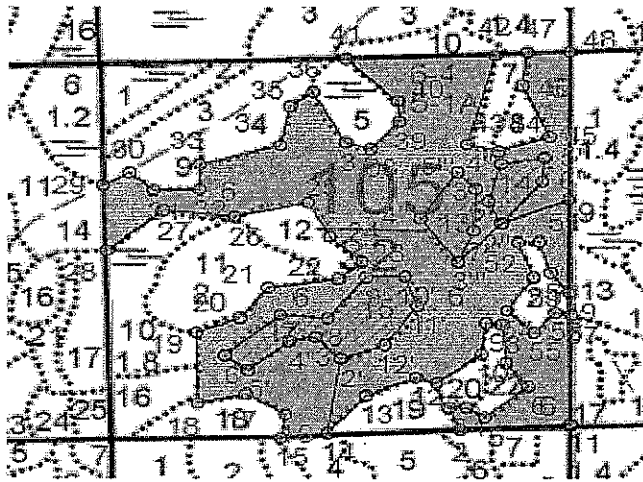
Ступени толщины см	Количество деревьев по категориям состояния, шт.																Всего деревьев по ступеням толщины	
	I	II	III	IV		V		VI			ветровал, бурелом			аварийные деревья			шт.	в т.ч. подлежат рубке, %
				нз	з	нз	з	нз	з	о	нз	з	о	нз	з	о		
1	2	3	4	5	6	7	8	9	10	11	12	13	14	15	16	17	18	19
8	4																4	
12	8	3															11	
16	11	7															18	
20	9	5															14	
24	39	24	3										3				69	4.3
28	33	38	5										8				84	9.5
32	43	31	9										9				92	9.8
36	29	19	5										7				60	11.7
40	21	16	3										2				42	4.8
44	1												3				4	75.0
48																		
52																		
56																		
60																		
64																		
68																		
72																		
Итого, шт	198	143	25										32				398	32
Итого, шт %	49.8	35.9	6.3										8.0				100.0	8.0
Итого, м³	152.0	114.0	23.3										31.6				320.9	31.6
Итого, м³ %	47.4	35.5	7.3										9.8				100.0	9.8

Приложение 3 к акту лесопатологического
обследования

Абрис участка

М 1:10000

Основной полигон			
№№	Направление	Румб	Длина, м
1 - 2	ЮЗ	87° 02'	134.5
2 - 3	СЗ	23° 12'	35.3
3 - 4	ЮВ	90° 00'	22.0
4 - 5	ЮВ	55° 37'	26.7
5 - 6	СВ	48° 59'	70.6
6 - 7	СЗ	38° 40'	44.5
7 - 8	СЗ	4° 46'	55.8
8 - 9	СЗ	83° 17'	19.8
9 - 10	ЮЗ	7° 19'	45.5
10 - 11	ЮЗ	51° 47'	69.3
11 - 12	СЗ	72° 21'	26.7
12 - 13	ЮЗ	66° 32'	66.9
13 - 14	ЮЗ	40° 30'	73.1
14 - 15	ЮЗ	83° 01'	57.2
15 - 16	СВ	9° 28'	35.2
16 - 17	СЗ	58° 14'	57.2
17 - 18	ЮЗ	76° 46'	60.7
18 - 19	СЗ	1° 16'	104.3
19 - 20	СВ	68° 38'	57.2
20 - 21	СВ	37° 34'	57.0
21 - 22	СВ	81° 32'	86.7
22 - 23	СВ	48° 39'	38.6
23 - 24	СЗ	46° 44'	54.1
24 - 25	СЗ	28° 08'	56.5
25 - 26	ЮЗ	77° 01'	92.7
26 - 27	СЗ	83° 55'	87.4
27 - 28	ЮЗ	49° 10'	90.3
28 - 29	СЗ	2° 47'	95.1
29 - 30	СВ	60° 16'	37.4
30 - 31	ЮВ	48° 39'	38.6
31 - 32	СВ	88° 49'	55.6
32 - 33	СЗ	0° 00'	37.1
33 - 34	СВ	74° 14'	102.3
34 - 35	СВ	11° 19'	59.1



35 - 36	СВ	53° 08'	34.7
36 - 37	ЮВ	28° 40'	84.5
37 - 38	ЮВ	73° 30'	32.6
38 - 39	СВ	40° 36'	53.4
39 - 40	СЗ	4° 24'	30.2
40 - 41	СЗ	46° 37'	87.7
41 - 42	СВ	88° 11'	183.1
42 - 43	ЮЗ	14° 31'	134.0
43 - 44	ЮВ	74° 44'	39.6
44 - 45	СВ	70° 37'	66.3
45 - 46	СЗ	24° 02'	82.4
46 - 47	СВ	6° 57'	47.8
47 - 48	СВ	88° 44'	52.1
48 - 49	ЮВ	0° 00'	353.3
49 - 50	СЗ	37° 14'	36.4
50 - 51	СЗ	16° 42'	48.4
51 - 52	ЮЗ	87° 24'	25.5
52 - 53	ЮВ	19° 34'	55.3
53 - 54	ЮЗ	33° 41'	58.5
54 - 55	ЮВ	46° 01'	46.7
55 - 56	СВ	41° 21'	38.6
56 - 57	ЮВ	79° 59'	20.0
57 - 1	ЮЗ	0° 25'	161.0

Условные обозначения:



границы обследованной площади

Обследованная площадь, га:

15

№ выдела	Ленты (круговой площадки) перече́та				
	№ ленты (площадки)	длина, м	ширина, м	радиус, м	площадь га
Произведен сплошной перечет деревьев на площади 15,0 га					
6					15

Приложение 3 к акту лесопатологического
обследования

Полигон 2

№№	Направление	Румб	Длина, м
1 - 14	ЮЗ	87° 33'	298.0
14 - 2	СВ	8° 23'	111.2
2' - 3'	СЗ	45° 00'	44.2
3' - 4'	ЮЗ	79° 53'	32.9
4' - 5'	ЮЗ	49° 17'	65.7
5' - 6'	СЗ	52° 46'	36.4
6' - 7'	СВ	49° 10'	90.3
7' - 8'	ЮВ	85° 26'	58.1
8' - 9'	СВ	37° 34'	76.0
9' - 10'	СВ	88° 38'	48.7
10' - 11'	ЮВ	19° 22'	45.4
11' - 12'	ЮЗ	34° 13'	70.0
12' - 2'	ЮЗ	70° 07'	57.9

Полигон 4

№№	Направление	Румб	Длина, м
1 - 1''	СЗ	0° 24'	331.3
1'' - 2''	ЮЗ	67° 05'	89.3
2'' - 3'''	ЮЗ	43° 04'	78.0
3''' - 4'''	СЗ	35° 36'	78.8
4''' - 5'''	СВ	33° 04'	81.2
5''' - 6'''	ЮВ	42° 11'	34.2
6''' - 7'''	ЮЗ	2° 14'	61.0
7''' - 3'''	ЮЗ	22° 29'	49.7

Полигон 3

№№	Направление	Румб	Длина, м
1 - 1''	СЗ	0° 24'	331.3
1'' - 2''	ЮЗ	67° 05'	89.3
2'' - 3'''	СЗ	26° 34'	36.3
3''' - 4'''	СВ	15° 28'	56.5
4''' - 5'''	СВ	80° 08'	54.1
5''' - 6'''	ЮЗ	3° 49'	34.8
6''' - 2''	ЮЗ	39° 03'	79.1

Исполнитель работ по проведению лесопатологического обследования:

ФИО Соколов П.Н.

Подпись

Дата составления документа

14.09.2017

Телефон

89081321155

 : N :Состав: я:Воз:Вы:Ди:Кл:Бо-: Тип :Зап.сырор:К:Запас дес.МЗ: :
 :выде-:Подрос: р: : : : :ни-: : дес.мЗ :л:-----: :
 : ла :Подлес: у:ра :со:ам:во:тет: леса:-----: :сухо:ед.:захл: :
 : :Почва : с: : : :зр: : : на :в т.:т:стоя:дер:----:Хозяйственные: :
 :-----:Особен:--:ст :та:ет:--:--:--:--:--:1 га:ч.по:о: : : об-: :
 :Пло- :выдела:вы: : : :гр: : ТЛУ :----:сос:-в:ста:----: щий: мероприятия :
 :щадь, :Хар-ка:со: : :р : :пол: : на :тав:-а:рого:ре:----: :
 : га : л/к :та: : : :во:но-: :выде:ляю:-р: :дин:лик-: :
 : : и пр.:яр: : : :зр: та: : ле :шим :н: : :вид : :

3	9ДНН	1	100	21	36	10	3	ССРТ	12	11	2	РУБ.ОБНОВ.10ч
1,0	1С	22		26	40	4	,4	В2	12	1	1	100%
	подлесок: КЛТ КРЛ СР.ГУСТ											
	СОСТАВ НЕОДНОРОДНЫЙ, ПОЛНОТА НЕРАВНОМЕРНАЯ,											
	ПОЛНОТА В КУРТИНАХ, ВЫШЕ СРЕДНЕЙ											
	селекционная оценка: НОРМАЛЬНЫЕ											
	рпк N 13 СО											
4	10С	1	75	27	32	4	1А	ССРТ	26	26		
1,0	+ ДНН	27				2	,6	В2	26			
	подлесок: КЛТ КРЛ Р РЕДКИЙ											
5	10В	1	30	10	10	3	4	СВТР	3	3		
,9	+ В	10	50			2	,4	В4	3			
	подлесок: ИВО СР.ГУСТ											
6	8С	1	80	29	32	4	1А	ССРТ	32	384	1	ВЫБ.САНР.2 оч
15,0	1В	28		24	26	2	,7	В2	480	48	2	10%
	10С			24	30					48	3	
	+ ДНН											
	подлесок: Р КРЛ КЛТ СР.ГУСТ											
	повреждение ФИТОВРЕДИТЕЛИ, СОСНА ОБ.ИСКУС, СЛАВАЯ,											
	КОРНЕВАЯ ГУВКА повреждение ФИТОВРЕДИТЕЛИ, ОСИНА, СРЕДНЯЯ,											
	СТВОЛОВАЯ ГНИЛЬ											
	СОСТАВ НЕОДНОРОДНЫЙ, ПОЛНОТА НЕРАВНОМЕРНАЯ,											
	УСЫХАЮЩИХ ДЕРЕВЬЕВ, 10%											
7	лесные культуры											
,5	10СО	1	53	24	26	3	1А	ССРТ	29	15		
	+ С	24	75			2	,6	В2	15			
	подлесок: КРЛ РЕДКИЙ											
	культуры-50 г., ВСПАШ.БОРОЗД., ПОСАДКА РУЧНАЯ, СОСТОЯНИЕ											
	УДОВЛЕТВОРИТЕЛЬНЫЕ											
8	ПРОГАЛИНА											
						С	2	СТР				ЕСТЕСТ.ВОЗОБ.

