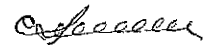


УТВЕРЖДАЮ:

Должность: Заместитель руководителя управления
лесного хозяйства Воронежской области

Ф.И.О М.В. Скрынникова



Дата 21.09.2018

Акт
лесопатологического обследования № 1389

лесных насаждений

Хреновского
Воронежской области

лесничества (лесопарка)
(субъект Российской Федерации)

Способ лесопатологического обследования:

1. Визуальный

2. Инструментальный

Место проведения

Участковое лесничество	Урочище (дача)	Квартал (кварталы)	Выдел (выделы)	Площадь, га
Брагинское		169	4	4

Лесопатологическое обследование проведено на общей площади

4

га.

2. Инструментальное обследование лесного участка

2.1 Фактическая таксационная характеристика лесного насаждения таксационному описанию.

не соответствует

Причины несоответствия:

давность лесоустройства (2002 год)

Ведомость лесных участков с выявленными несоответствиями таксационным описаниям приведена в приложении I к Акту.

2.2. Состояние насаждений:

с нарушенной устойчивостью

с утраченной устойчивостью

причины повреждения:

изменение уровня грунтовых вод под воздействием почвенно-климатических факторов (код 773)

Заселено (отработано) стволовыми вредителями:

Вид вредителя	Порода	Встречаемость (% заселённых деревьев)	Степень заселения лесного насаждения (слабая, средняя, сильная)

Повреждено огнём:

Вид пожара	Порода	Состояние корневых лаг		Состояние корневой шейки		Подсушивание луба	
		процент повреждённых огнём корней	процент деревьев с данным повреждением	ожог корневой шейки по окружности (1/4; 2/4; 3/4; более 3/4)	процент деревьев с данным повреждением	по окружности (1/4; 2/4; 3/4; более 3/4)	процент деревьев с данным повреждением

Поражено болезнями:

Вид болезни	Порода	Встречаемость (% поражённых деревьев)	Степень поражения лесного насаждения (слабая, средняя, сильная)

2.3. Выборке подлежит **15.5** % деревьев по запасу
 в том числе:
 ослабленных % (причины назначения) ;
 сильно ослабленных % (причины назначения) ;
 усыхающих **4.2** % (причины назначения) **хвойные насаждения** ;
 свежего сухостоя **3.9** %,
 в том числе: свежего ветровала %;
 свежего бурелома %;
 старого ветровала **0.9** %;
 в том числе: старого бурелома %;
 старого сухостоя **6.5** %;
 аварийные %;

2.4. Полнота лесного насаждения после уборки деревьев, подлежащих рубке, составит **0.45**

Критическая полнота для данной категории лесных насаждений составляет: **0.3**

ЗАКЛЮЧЕНИЕ

С целью предотвращения негативных процессов или снижения ущерба от их воздействия назначено:

Участково е лесничеств о	Урочище (дача)	Квартал	Выдел	Площадь, выдела, га	Вид мероприят ия	Площадь, мероприяти я, га	Порода	Запас на выдел, кбм	Крайние сроки проведе ния
Брагинско е		169	4	4	выбороч-ная санитарная рубка	4	сосна	185.4	2020

Ведомость перечета деревьев назначенных в рубку и абрис лесного участка прилагаются (приложение 2 и 3 к Акту)

Меры по обеспечению возобновления: не требуются

Мероприятия, необходимые для предупреждения повреждения или поражения смежных насаждений:

проведение рубки в соответствии с Правилами пожарной безопасности в лесах и Правил санитарной безопасности в лесах

Сведения для расчёта степени повреждения:

год образования старого сухостоя **2013-2016** ;

основная причина повреждения древесины гнили разных видов

Дата проведения обследований **29.10.2017**

Исполнитель работ по проведению лесопатологических обследований:

ФИО Соколов П.Н.

Подпись



Ведомость лесных участков с выявленными несоответствиями таксационным описаниям

Источник данных	Год проведения лесоустройства	Номер квартала	Номер выдела	Площадь выдела, га	Целевое назначение лесов	Категория защитных лесов	Номер лесопатологического выдела	Площадь лесопатологического выдела, га	Таксационная характеристика										Заложено пробных площадей	
									состав	порода	возраст, лет	средняя высота, м	средний диаметр, см	тип леса	тип условий местообразования	полнота	бонитет	запас, км/га	количество, шт.	общая площадь, га
ТО	2002	169	4	4	защитные	Особо ценные леса	.	.	10	СО	73	30	32	ССРТ	В2	0,8	1А	500		
Ф		169	4	4	защитные	Леса, имеющие научное и историческое значение			10	СО	92	27	32	ССРТ	В2	0,48/0,54	1	299	проведен сплошной перемер	4

Примечание: ТО - таксационные описания, Ф - фактическая характеристика лесного насаждения

В строке "фактическая" в колонке "запас, км/га" показан общий запас древесины на гектар (сырорастиющий, сухостой и захламленности)

В строке "фактическая" в колонке "полнота" указана фактическая полнота: в числителе - полнота по живой (растущей) части насаждения, в знаменателе - полнота рассчитана от общего запаса древесины на 1 гектаре (сырорастиющие + сухостой + захламленность)

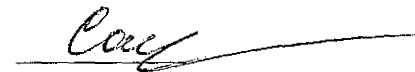
Список возможных используемых буквенных сокращений в колонке "порода" и "состав":

А - акация белая; Б - береза бородавчатая; В - вяз обыкновенный; ВМ - вяз мелколистный; ГШ - груша; ДБ - дуб байрачный семенной; ДБН - дуб байрачный низкоствольный; ДБП - дуб байрачный порослевой высокоствольный; ДН - дуб нагорный семенной; ДНН - дуб нагорный низкоствольный; ДНП - дуб нагорный порослевой высокоствольный; ДП - дуб пойменный семенной; ДПН - дуб пойменный низкоствольный; ДПП - дуб пойменный порослевой высокоствольный; КЛН - клен остролистный низкоствольный; КЛО - клен остролистный высокоствольный; КЛП - клен полевой; КЛЯ - клен ясенелистный; ЛП - липа; ОЛЧ - ольха черная; ОС - осина; С - сосна обыкновенная естественного происхождения; СО - сосна обыкновенная искусственного происхождения; ТБ - тополь белый; ТГ - тополь гибридный; ТЧ - тополь черный; ЯБ - яблоня; ЯЗ - ясень зеленый; ЯО - ясень обыкновенный; ЯОВ - ясень обыкновенный высокоствольный; ЯОН - ясень обыкновенный низкоствольный.

Исполнитель работ по проведению лесопатологического обследования:

ФИО Соколов П.Н.

Подпись



Результаты проведения лесопатологического обследования лесных насаждений за

Октябрь
(месяц)

2017 г.

Субъект Российской Федерации
Участковое лесничество

Воронежская область
Брагинское

Лесничество (лесопарк)
Урочище (лесная дача)

Хреновское

1	2	3	4	5	6	7	Таксационная характеристика лесного насаждения									17	Распределение деревьев по категориям состояния, % от запаса								29	30	31	32	Назначенные мероприятия							
							8	9	10	11	12	13	14	15	16		18	19	20	21	22	23	24	25					26	27	28	33	34			
169	4	4.0	защитные	леса, имеющие научное и историческое значение			10	СО	92	27	32	ССРТ	0,48/0,54*	1	299*	1450	42.8	26.2	15.5	4.2	3.9	6.5									114,504**	28.8	773***	15.5	ВСП****	4

Показатели, не соответствующие таксационному описанию отмечаются " * "

Примечание: в колонке "запас, куб/га" показан общий запас древесины на гектар (сырорастущий, сухостой и захламленности); в колонке "полнота" указана фактическая полнота: в числителе - полнота по живой (растущей) части насаждения, в знаменателе - полнота рассчитана от общего запаса древесины на 1 гектаре (сырорастущие + сухостой + захламленность)

**114-усыхание >3/4 ветвей в кроне прошлых лет; 504-дехромация хвои, листвы (патологическая) (>75%)

***773-изменение уровня грунтовых вод под воздействием почвенно-климатических факторов

****ВСП-выборочная санитарная рубка

Список возможных используемых буквенных сокращений в колонке "порода" и "состав":

А - акация белая; Б - береза бородавчатая; В - вяз обыкновенный; ВМ - вяз мелколистный; ГШ - груша; ДБ - дуб байрачный семенной; ДБП - дуб байрачный низкоствольный; ДБП - дуб байрачный порослевой высокоствольный; ДН - дуб нагорный семенной; ДНП - дуб нагорный низкоствольный; ДНП - дуб нагорный порослевой высокоствольный; ДП - дуб пойменный семенной; ДПП - дуб пойменный низкоствольный; ДПП - дуб пойменный порослевой высокоствольный; КЛП - клен остролистный низкоствольный; КЛЮ - клен остролистный высокоствольный; КЛП - клен полевой; КЛЯ - клен ясенелистный; ЛП - липа; ОЛЧ - ольха черная; ОС - осина; С - осина обыкновенная естественного происхождения; СО - сосна обыкновенная искусственного происхождения; ТБ - тополь белый; ТГ - тополь гибридный; ТЧ - тополь черный; ЯБ - яблоня; ЯЗ - ясень зеленый; ЯО - ясень обыкновенный; ЯОВ - ясень обыкновенный высокоствольный; ЯОП - ясень обыкновенный низкоствольный.

Исполнитель работ по проведению лесопатологического обследования:

ФИО Соколов П.Н.

Подпись 

Дата составления документа

29.10.2017

Телефон 89081321155

Ведомость перечета деревьев назначенных в рубку

ВРЕМЕННАЯ ПРОБНАЯ ПЛОЩАДЬ №

Субъект Российской Федерации Воронежская область

Лесничество (лесопарк) Хреновское Квартал 169 Выдел 4

Площадь 4 га.

Номер очага вредных организмов _____ Размер пробной площади 4 га.

Таксационная характеристика:

тип леса ССРТ ; состав 10С0 ; возраст 92 ; бонитет 1

полнота 0,48/0,54 ; Запас на га 299 возобновление отсутствует

Время и причина ослабления лесного насаждения: изменение уровня грунтовых вод под воздействием почвенно-климатических факторов (код 773)

Тип очага вредных организмов: _____

Фаза развития очага вредных организмов: _____

Средневзвешенная категория санитарного состояния обследуемого лесного участка 2,15

Состояние лесного насаждения, намечаемые мероприятия: насаждение с нарушенной устойчивостью, требуется проведение выборочной санитарной рубки

Исполнитель работ по проведению лесопатологического обследования:

ФИО Соколов П.И.

Подпись



Дата составления документа 29.10.2017

Телефон

89081321155

ВЕДОМОСТЬ ПЕРЕЧЕТА ДЕРЕВЬЕВ

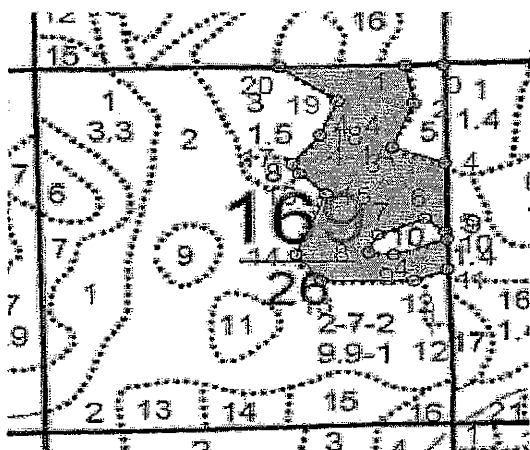
Порода: СО

Ступени толщины см	Количество деревьев по категориям состояния, шт.																Всего деревьев по ступеням толщины	
	I	II	III	IV		V		VI			ветровал, бурелом			аварийные деревья			шт.	в т.ч. подлежат рубке, %
				НЗ	З	НЗ	З	НЗ	З	О	НЗ	З	О	НЗ	З	О		
1	2	3	4	5	6	7	8	9	10	11	12	13	14	15	16	17	18	19
8				1						1							2	100.0
12	6	8	5	19		2				12			2				54	64.8
16	9	7	11	17		11				30			1				86	68.6
20	22	27	14	33		21				45			9				171	63.2
24	55	29	43	28		22				40			6				223	43.0
28	98	55	31	23		18				33			3				261	29.5
32	118	77	36	4		10				9			3				257	10.1
36	93	39	19	3		2				8							164	7.9
40	45	34	24			3											106	2.8
44	26	13	14														53	
48	23	25	9														57	
52	10	2	1														13	
56	2	1															3	
60																		
64																		
68																		
72																		
Итого, шт	507	317	207	128		89				178			24				1450	419
Итого, шт %	35.0	21.9	14.3	8.8		6.1				12.3			1.6				100.0	28.8
Итого, м³	512.9	313.1	185.8	50.1		46.6				78.1			10.6				1197.2	185.4
Итого, м³ %	42.8	26.2	15.5	4.2		3.9				6.5			0.9				100.0	15.5

Приложение 3 к акту лесопатологического
обследования

Абрис участка
М 1:10000

Хреновское лесничество Брагинское участковое лесничество кв.169 в.4 пл.4,0 га



№№	Направление	Румб.	Длина, м				
0 - 1	ЮЗ	88° 58'	45.5	10 - 11	ЮВ	1° 05'	43.9
1 - 2	ЮВ	10° 59'	56.5	11 - 12	ЮЗ	67° 48'	43.8
2 - 3	ЮЗ	21° 56'	68.7	12 - 13	ЮЗ	89° 34'	110.9
3 - 4	ЮВ	69° 47'	67.1	13 - 14	СЗ	38° 13'	49.5
4 - 5	ЮВ	0° 28'	101.0	14 - 15	СВ	21° 43'	96.2
5 - 6	СЗ	51° 35'	30.6	15 - 16	СЗ	47° 17'	43.9
6 - 7	ЮЗ	67° 12'	62.0	16 - 17	СЗ	29° 03'	17.0
7 - 8	ЮЗ	22° 45'	27.8	17 - 18	СВ	38° 40'	53.0
8 - 9	ЮВ	83° 40'	30.0	18 - 19	СВ	22° 37'	53.8
9 - 10	СВ	70° 55'	68.3	19 - 20	СЗ	54° 47'	86.1
				20 - 1	СВ	89° 04'	151.5

Условные обозначения:



границы обследованной площади

Обследованная площадь, га:

4

№ выдела	Ленты (круговой площадки) перечеа				
	№ ленты (площадки)	длина, м	ширина, м	радиус, м	площадь га
Произведен сплошной перечет деревьев на площади 4,0 га					

Исполнитель работ по проведению лесопатологического обследования:

ФИО

Соколов П.Н.

Подпись

Дата составления документа

29.10.2017

Телефон

89081321155

: N : Состав: я: Воз: Вы: Ди: Кл: Бо-: Тип : Зап. сырор: К: Запас дес. МЗ: :
: выде-: Подрос: р: : : : ни-: : дес. мЗ : л: -----: :
: ла : Подлес: у: ра : со: ам: во: тет: леса: -----: : сухо: ед.: захл: :
: : Почва : с: : : : зр: : : на : в т.: т: стоя: дер: ----: Хозяйственные:
: -----: Особен: --: ст : та: ет: --: ----: -----: 1 га: ч. по: о: : : об-: :
: Пло- : выдела: вы: : : : гр: : ТЛУ : ----: сос-: в: ста: ----: щий: мероприятия :
: шадь, : Хар-ка: со: : : р: : пол: : на : тав-: а: рого: ре-: ----: :
: га : л/к : та: : : : во: но-: : выде: ляю-: р: : дин: лик-: :
: : и пр.: яр: : : : зр: та: : ле : щим : н: : : вид : :

3 лесные культуры

1,5 8Б 1 22 12 10 3 1А СМЛН 7 9
2Б 13 35 18 20 2 ,6 ВЗ 11 2

подлесок: КРЛ РЕДКИЙ

культуры-81 г., ВСПАШ. БОРОЗД., ПОСАДКА РУЧНАЯ, состояние
УДОВЛЕТВОРИТЕЛЬНЫЕ

4 лесные культуры

4,0 10СО 1 73 30 32 4 1А ССРТ 50 200 2
+ Б 30 2 ,8 В2 200

подлесок: КРЛ КЛТ СР.ГУСТ

культуры-30 г., ВСПАШ. БОРОЗД., ПОСАДКА РУЧНАЯ, состояние
ХОРОШИЕ

повреждение ФИТОВРЕДИТЕЛИ, СОСНА ОБ. ИСКУС, СЛАБАЯ,
КОРНЕВАЯ ГУБКА

УСЫХАЮЩИХ ДЕРЕВЬЕВ, 05%

5 лесные культуры

,7 7СО 1 73 26 32 4 1 СДСН 16 8
3Б 26 65 25 26 2 ,3 С2 11 3

подлесок: КРЛ РЕДКИЙ

культуры-30 г., ВСПАШ. БОРОЗД., ПОСАДКА РУЧНАЯ, состояние
НЕУДОВЛЕТВОРИТЕЛЬНЫЕ, ФИТОВРЕДИТЕЛИ

6 БОЛОТО

,5 ПЕРЕХОДНОЕ, ОСОКОВОЕ, мощность торфа 0,2 м, зарастание 10%
ТАЛЬНИК

7 8Б 1 65 25 26 7 1 СМЛН 22 25 2
1,4 20С 25 23 24 4 ,7 ВЗ 31 6 3

+ С

подлесок: КРЛ РЕДКИЙ

8 ПРОГАЛИНА С 2 СМЛН

ПРОХ. РУБКА
10%

КУЛ. РЕК. ЧАСТ.
ртек N 05 С

РУБ. ОБНОВ. 20ч
100%
Л. КУЛЬТУРЫ
ртек N 13 С
ЕСТЕСТ. ВОЗОВ.

