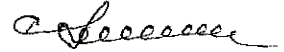


УТВЕРЖДАЮ:

Должность: Заместитель руководителя управления
лесного хозяйства Воронежской области

Ф.И.О М.В. Скрынникова



Дата 20.03.2018

Акт
лесопатологического обследования № 1384

лесных насаждений

Давыдовского
Воронежской области

лесничества (лесопарка)
(субъект Российской Федерации)

Способ лесопатологического обследования:

1. Визуальный

2. Инструментальный

Место проведения

Участковое лесничество	Урочище (дача)	Квартал (кварталы)	Выдел (выделы)	Площадь, га
Нововоронежское		92	3	2.5

Лесопатологическое обследование проведено на общей площади

2.5 га.

2. Инструментальное обследование лесного участка

2.1 Фактическая таксационная характеристика лесного насаждения таксационному описанию.

не соответствует

Причины несоответствия:

давность лесоустройства (2003 год)

Ведомость лесных участков с выявленными несоответствиями таксационным описаниям приведена в приложении 1 к Акту.

2.2. Состояние насаждений:

с нарушенной устойчивостью

с утраченной устойчивостью

причины повреждения:

корневая губка (код 466)

Заселено (отработано) стволовыми вредителями:

Вид вредителя	Порода	Степень заселения лесного насаждения (слабая, средняя, сильная)	Встречаемость (% заселённых деревьев)	Степень заселения лесного насаждения (слабая, средняя, сильная)

Повреждено огнём:

Вид пожара	Порода	Состояние корневых лап		Состояние корневой шейки		Подсушивание луба	
		процент повреждённых огнём корней	процент деревьев с данным повреждением	ожог корневой шейки по окружности (1/4; 2/4; 3/4; более 3/4)	процент деревьев с данным повреждением	по окружности (1/4; 2/4; 3/4; более 3/4)	процент деревьев с данным повреждением

Поражено болезнями:

Вид болезни	Порода	Встречаемость (% поражённых деревьев)	Степень поражения лесного насаждения (слабая, средняя, сильная)
губка корневая	сосна	12.2	средняя

2.3. Выборке подлежат 6.6 % деревьев по запасу
в том числе:
ослабленных % (причины назначения) ;
сильно ослабленных 0.1 % (причины назначения) корневая губка ;
усыхающих % (причины назначения) хвойные насаждения ;
свежего сухостоя 0.1 %,
в том числе:
свежего ветровала %;
свежего бурелома %;
старого ветровала 3.7 %;
в том числе:
старого бурелома %;
старого сухостоя 2.7 %;
аварийные %;

2.4. Полнота лесного насаждения после уборки деревьев, подлежащих рубке, составит 0.6
Критическая полнота для данной категории лесных насаждений составляет: 0.5

ЗАКЛЮЧЕНИЕ

С целью предотвращения негативных процессов или снижения ущерба от их воздействия назначено:

Участково е лесничеств о	Урочище (дача)	Квартал	Выдел	Площадь, выдела, га	Вид мероприят ия	Площадь, меропри ятия, га	Порода	Запас на выдел, кбм	Крайние сроки проведе ния
Нововорон ежское		92	3	2.5	выбороч-ная санитарная рубка	2.5	сосна	50.6	2020

Ведомость перечета деревьев назначенных в рубку и абрис лесного участка прилагаются (приложение 2 и 3 к Акту)

Меры по обеспечению возобновления: не требуются

Мероприятия, необходимые для предупреждения повреждения или поражения смежных насаждений:

проведение рубки в соответствии с Правилами пожарной безопасности в лесах и Правил санитарной безопасности в лесах

Сведения для расчёта степени повреждения:

год образования старого сухостоя 2013-2016 ;

основная причина повреждения древесины гнили разных видов, вторичные стволовые вредители

Дата проведения обследований 05.10.2017

Исполнитель работ по проведению лесопатологических обследований:

ФИО Соколов П.Н.

Подпись

Ведомость лесных участков с выявленными несоответствиями таксационным описаниям

Источник данных	Год проведения лесоустройства	Номер квартала	Номер выдела	Площадь выдела, га	Целевое назначение лесов	Категория защитных лесов	Номер лесопатологического выдела	Площадь лесопатологического выдела га	Таксационная характеристика								Заложено пробных площадей			
									состав	порода	возраст, лет	средняя высота, м	средний диаметр, см	тип леса	тип условный местопроярстания	полнота	бонитет	запас, кубм/га	количество, шт.	общая площадь, га
ТО	2003	92	3	2.5	защитные	Особо ценные леса	-	-	10	СО	63	24	24	ССРГ	В2	0.7	1	340		
Ф		92	3	2.5	защитные	Леса, выполняющие функции защиты природных и иных объектов: защитные полосы лесов, расположенные вдоль железнодорожных путей общего пользования, федеральных автомобильных дорог общего пользования, автомобильных дорог общего пользования, находящихся в собственности субъектов РФ			10	СО	77	24	24	ССРГ	В2	0,6/0,64	1	308	проведен сплошной перемер	2.5

Примечание: ТО - таксационные описания, Ф - фактическая характеристика лесного насаждения

В строке "фактическая" в колонке "запас, кубм/га" показан общий запас древесины на гектар (сырораствующий, сухостоя и захламлиенности)

В строке "фактическая" в колонке "полнота" указана фактическая полнота: в числителе - полнота по живой (растущей) части насаждения, в знаменателе - полнота рассчитана от общего запаса древесины на 1 гектаре (сырораствующие + сухостой + захламлиенность)

Список возможных используемых буквенных сокращений в колонке "порода" и "состав":

А - акация белая; Б - береза бородавчатая; В - вяз обыкновенный; ВМ - вяз мелколистный; ГШ - груша; ДБ - дуб байрачный семенной; ДБН - дуб байрачный низкоствольный; ДБП - дуб байрачный порослевой высокоствольный; ДН - дуб нагорный семенной; ДНН - дуб нагорный низкоствольный; ДНП - дуб нагорный порослевой высокоствольный; ДП - дуб пойменный семенной; ДПН - дуб пойменный низкоствольный; ДПП - дуб пойменный порослевой высокоствольный; КЛН - клен остролистный низкоствольный; КЛО - клен остролистный высокоствольный; КЛП - клен полевой; КЛЯ - клен ясенелистный; ЛП - липа; ОЛЧ - ольха черная; ОС - осина; С - сосна обыкновенная естественного происхождения; СО - сосна обыкновенная искусственного происхождения; ТБ - тополь белый; ТГ - тополь гибридный; ТЧ - тополь черный; ЯБ - яблоня; ЯЗ - ясень зеленый; ЯО - ясень обыкновенный; ЯОВ - ясень обыкновенный высокоствольный; ЯОН - ясень обыкновенный низкоствольный.

Исполнитель работ по проведению лесопатологического обследования:

ФИО Соколов П.Н.

Подпись

Результаты проведения лесопатологического обследования лесных насаждений за

Октябрь 2017 г.
(месяц)

Субъект Российской Федерации
Участковое лесничество

Воронежская область
Нововоронежское

Лесничество (лесопарк)
Урочище (лесная дача)

Давыдовское

1	2	3	4	5	6	7	Таксационная характеристика лесного насаждения									17	Распределение деревьев по категориям состояния, % от запаса										29	30	31	32	33		34	
							8	9	10	11	12	13	14	15	16		без признаков ослабления	ослабленные	сильно ослабленные	усыхающие	свежий сухой	старый сухой	свежий ветровал	старый ветровал	свежий бурелом	старый бурелом					аварийные деревья	вид		площадь, га
92	3	2.5	защитные	Леса, выполняющие функции защиты природных и иных объектов; защитные полосы лесов, расположенные вдоль железнодорожных путей общего пользования, федеральных автомобильных дорог общего пользования, автомобильных дорог общего пользования, находящиеся в собственности субъектов РФ			10	СО	77	24	24	ССРГ	0,6/0,64*	1	308*	1248	68.6	24.8	0.1		0.1	2.7		3.7					114,504**	12.2	466***	6.6	ВСР****	2.5

Показатели, не соответствующие таксационному описанию отмечаются " * "

Примечание: в колонке "запас, кубм/га" показан общий запас древесины на гектар (сырорастущий, сухостой и захлапленности); в колонке "полнота" указана фактическая полнота: в числителе - полнота по живой (растущей) части насаждения, в знаменателе - полнота рассчитана от общего запаса древесины на 1 гектаре (сырорастущие + сухостой + захлапленность)

**114-усыхание >3/4 ветвей в кроне прошлых лет ;504-дехромирование хвои, листья (патологическая) (>75%)

***466-корневая губка

****ВСР-выборочная санитарная рубка

Список возможных используемых буквенных сокращений в колонке "порода" и "состав":

А - акация белая; Б - береза бородавчатая; В - вяз обыкновенный; ВМ - вяз мелколистный; ГШ - груша; ДБ - дуб байрачный семенной; ДБН - дуб байрачный низкоствольный; ДБП - дуб байрачный порослевой высокоствольный; ДИ - дуб игольный семенной; ДИП - дуб игольный низкоствольный; ДИП - дуб игольный порослевой высокоствольный; ДП - дуб пойменный семенной; ДПН - дуб пойменный низкоствольный; ДПП - дуб пойменный порослевой высокоствольный; КЛН - клен остролистый низкоствольный; КЛО - клен остролистый высокоствольный; КЛП - клен ползовой; КЛЯ - клен ясенелистный; ЛЛ - липа; ОЛЧ - ольха черная; ОС - осина; С - сосна обыкновенная естественного происхождения; СО - сосна обыкновенная искусственного происхождения; ТБ - тополь белый; ТГ - тополь гибридный; ТЧ - тополь черный; ЯБ - яблоня; ЯЗ - ясень зеленый; ЯО - ясень обыкновенный; ЯОВ - ясень обыкновенный высокоствольный; ЯОН - ясень обыкновенный низкоствольный.

Исполнитель работ по проведению лесопатологического обследования:

ФИО Соколов П.Н.

Подпись 

Дата составления документа

05.10.2017

Телефон 89081321155

Ведомость перечета деревьев назначенных в рубку

ВРЕМЕННАЯ ПРОБНАЯ ПЛОЩАДЬ №

Субъект Российской Федерации Воронежская область
Лесничество (лесопарк) Давыдовское Квартал 92 Выдел 3
Площадь 2.5 га.
Номер очага вредных организмов _____ Размер пробной площади 2.5 га.
Таксационная характеристика:
тип леса ССРТ ; состав 10С0 ; возраст 77 ; бонитет 1
полнота 0.6/0.64 ; Запас на га 308 возобновление отсутствует
Время и причина ослабления лесного насаждения: корневая губка (код 466)
Тип очага вредных организмов:
Фаза развития очага вредных организмов:
Средневзвешенная категория санитарного состояния обследуемого лесного участка 1.51
Состояние лесного насаждения, намечаемые мероприятия: насаждение с нарушенной устойчивостью, требуется проведение выборочной санитарной рубки

Исполнитель работ по проведению лесопатологического обследования:

ФИО Соколов П.Н.

Подпись



Дата составления документа 05.10.2017

Телефон

89081321155

ВЕДОМОСТЬ ПЕРЕЧЕТА ДЕРЕВЬЕВ

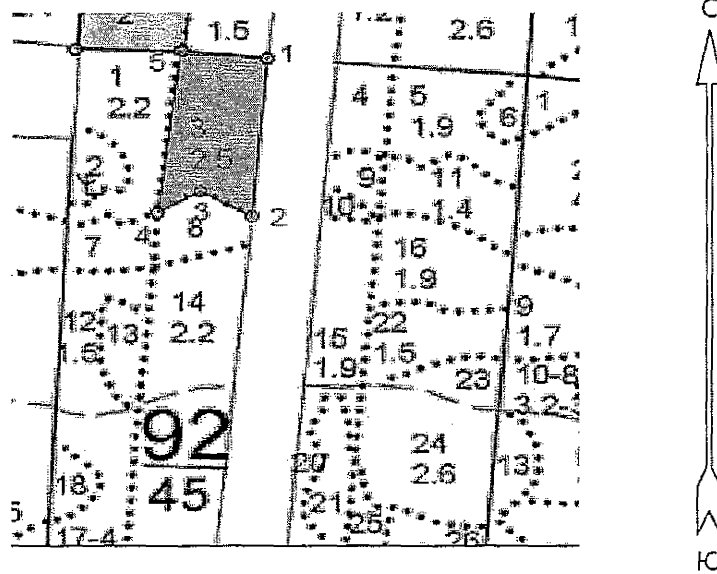
Порода: Сосна

Ступени толщины см	Количество деревьев по категориям состояния, шт.																Всего деревьев по ступеням толщины		
	I	II	III	IV		V		VI			ветровал, бурелом			аварийные деревья			шт.	в т.ч. подлежат рубке, %	
				НЗ	З	НЗ	З	НЗ	З	О	НЗ	З	О	НЗ	З	О			
1	2	3	4	5	6	7	8	9	10	11	12	13	14	15	16	17	18	19	
8																			
12	12	4											24				40	60.0	
16	84	19	1				1			7			38				150	31.3	
20	141	53	1							8			30				233	16.7	
24	184	55					1			11			14				265	9.8	
28	149	47	1							6							203	3.4	
32	88	55								2							145	1.4	
36	87	39								5							131		
40	54	12											3				69		
44	12																12		
48																			
52																			
56																			
60																			
64																			
68																			
72																			
Итого, шт	811	284	3				2			39			109				1248	153	
Итого, шт %	65.0	22.8	0.2				0.2			3.1			8.7				100.0	12.2	
Итого, м³	528.3	190.6	1.1				0.6			20.5			28.4				769.5	50.6	
Итого, м³ %	68.6	24.8	0.1				0.1			2.7			3.7				100.0	6.6	

Приложение 3 к акту лесопатологического
обследования

Абрис участка
М 1:10000

Давыдовское лесничество Нововоронежское участковое лесничество кв.92 в.3 пл.2,5 га



№№	Направление	Румб	Длина м
1 - 2	ЮЗ	4° 31'	232.9
2 - 3	СЗ	60° 16'	73.8
3 - 4	ЮЗ	59° 35'	61.0
4 - 5	СВ	6° 51'	239.6
5 - 1	ЮВ	83° 52'	107.0

Условные обозначения:



границы обследованной площади

Обследованная площадь, га:

2.5

№ выдела	Ленты (круговой площадки) перече́та				
	№ ленты (площадки)	длина, м	ширина, м	радиус, м	площадь га
Произведен сплошной перече́т деревьев на площади 2,5 га					

Исполнитель работ по проведению лесопатологического обследования:

ФИО

Соколов П.Н.

Подпись

Дата составления документа

05.10.2017

Телефон

89081321155

Лесничество НОВОВОРОНЕЖСКОЕ

Категория зашитности ОСОБО ЦЕННЫЕ ЛЕСА

Квартал 92

 : N : Состав : я : Воз : Вы : Ди : Кл : Бо : Тип : Зап. сырор : К : Запас дес. МЗ :
 : выде- : Подрос : р : : : : ни : : дес. мЗ : л : ----- :
 : ла : Подлес : у : ра : со : ам : во : тет : леса : ----- : : сухо : ед. : захл :
 : : Почва : с : : : : зр : : : на : в т. : т : стоя : дер : ---- : Хозяйственные :
 : ---- : Особен : -- : ст : та : ет : -- : ---- : 1 га : ч. по : о : : : об- :
 : Пло- : выдела : вы : : : : гр : : ТЛУ : ---- : сос- : в : ста : ---- : щий : мероприятия :
 : щадь, : Хар-ка : со : : : : р : : пол : : на : тав- : а : рого : ре- : ---- :
 : га : л/к : та : : : : во : но- : : выде : ляю- : р : : дин : лик- :
 : : и пр. : яр : : : : зр : та : : ле : щим : н : : : вид :

1 лесные культуры
 2,2 10СО 1 63 22 24 4 1 ССРТ 30 66 2
 + А 22 2 ,7 В2 66
 подлесок: АЖ РЕДКИЙ
 культуры-41 г., ВСПАШ. БОРОЗД., ПОСАДКА РУЧНАЯ, состояние
 УДОВЛЕТВОРИТЕЛЬНЫЕ

2 ГАРЬ СО 2 ССРТ Л. КУЛЬТУРЫ
 ,6 единичные деревья В2 ртк N 12 СО
 10С 60 20 26 1 1
 культуры-68 г., ВСПАШ. БОРОЗД., ПОСАДКА РУЧНАЯ, состояние
 ПОГИБШИЕ, ПОЖАРОМ
 повреждение ВЕРХОВЫМ ПОЖАРОМ, 98 г., СОСНА ОБ. ИСКУС, СИЛЬНАЯ

3 лесные культуры ВЫБ. САНР. 2 ОЧ
 2,5 10СО 1 63 24 24 4 1 ССРТ 34 85 2 3 3 10%
 + А 24 2 ,7 В2 85
 подрост: 10 (20) 3,0 м, 0,2 тыс. шт/га
 подлесок: АЖ БРК СР. ГУСТ
 культуры-41 г., ВСПАШ. БОРОЗД., ПОСАДКА РУЧНАЯ, состояние
 УДОВЛЕТВОРИТЕЛЬНЫЕ
 повреждение ФИТОВРЕДИТЕЛИ, СОСНА ОБ. ИСКУС, СЛАБАЯ,
 КОРНЕВАЯ ГУБКА
 УСЫХАЮЩИХ ДЕРЕВЬЕВ, 10%

4 лесные культуры ВЫБ. САНР. 2 ОЧ
 ,9 10СО 1 71 24 26 4 1 ССРТ 34 31 2 1 1 10%
 24 2 ,7 В2 31
 подлесок: БРК РЕДКИЙ
 культуры-33 г., ВСПАШ. БОРОЗД., ПОСАДКА РУЧНАЯ, состояние
 УДОВЛЕТВОРИТЕЛЬНЫЕ
 повреждение ФИТОВРЕДИТЕЛИ, СОСНА ОБ. ИСКУС, СЛАБАЯ,

