

УТВЕРЖДАЮ:

Должность: Заместитель руководителя управления  
лесного хозяйства Воронежской области

Ф.И.О М.В. Скрынникова *Скрынникова*

Дата 20.09.2018

**АКТ**  
лесопатологического обследования № 1378

лесных насаждений

Давыдовского  
Воронежской области

лесничества (лесопарка)  
(субъект Российской Федерации)

Способ лесопатологического обследования:

1. Визуальный

2. Инструментальный

Место проведения

Участковое лесничество	Урочище (дача)	Квартал (кварталы)	Выдел (выделы)	Площадь, га
Нововоронежское		85	16	1.5

Лесопатологическое обследование проведено на общей площади

1.5 га.

## 2. Инструментальное обследование лесного участка

2.1 Фактическая таксационная характеристика лесного насаждения

не соответствует

таксационному описанию.

Причины несоответствия:

давность лесоустройства (2003 г.)

Ведомость лесных участков с выявленными несоответствиями таксационным описаниям приведена в приложении 1 к Акту.

2.2. Состояние насаждений:

с нарушенной устойчивостью

с утраченной устойчивостью

причины повреждения:

устойчивый низовой пожар 4-10 летней давности средней интенсивности (код 867)

Заселено (отработано) стволовыми вредителями:

Вид вредителя	Порода	Встречаемость (% заселённых деревьев)	Степень заселения лесного насаждения (слабая, средняя, сильная)

Повреждено огнём:

Вид пожара	Порода	Состояние корневых лап		Состояние корневой шейки		Подсушивание луба	
		процент повреждённых огнём корней	процент деревьев с данным повреждением	ожог корневой шейки по окружности (1/4; 2/4; 3/4; более 3/4)	процент деревьев с данным повреждением	по окружности (1/4; 2/4; 3/4; более 3/4)	процент деревьев с данным повреждением
устойчивый низовой средней интенсивности	Дуб			более 3/4	100	более 3/4	100

Поражено болезнями:

Вид болезни	Порода	Встречаемость (% поражённых деревьев)	Степень поражения лесного насаждения (слабая, средняя, сильная)

2.3. Выборке подлежат 100.0 % деревьев по запасу  
*в том числе:*  
 ослабленных  % (причины назначения)  
 сильно ослабленных  % (причины назначения)  
 усыхающих  % (причины назначения)  
 свежего сухостоя  %,  
*в том числе:*  
 свежего ветровала  %;  
 свежего бурелома  %;  
 старого ветровала 17.4 %;  
*в том числе:*  
 старого бурелома  %;  
 старого сухостоя 82.6 %;  
 аварийные  %;

2.4. Полнота лесного насаждения после уборки деревьев, подлежащих рубке, составит 0  
 Критическая полнота для данной категории лесных насаждений составляет: 0.3

### ЗАКЛЮЧЕНИЕ

С целью предотвращения негативных процессов или снижения ущерба от их воздействия назначено:

Участково е лесничеств о	Урочище (дача)	Квартал	Выдел	Площадь, выдела, га	Вид мероприят ия	Площадь, мероприяти я, га	Порода	Запас на выдел, кубм	Крайние сроки проведе- ния
Нововорон ежское		85	16	1.5	сплошная санитарная рубка	1.5	дуб	29.3	2020

Ведомость перечета деревьев назначенных в рубку и абрис лесного участка прилагаются (приложение 2 и 3 к Акту)

Меры по обеспечению возобновления: создание лесных культур

Мероприятия, необходимые для предупреждения повреждения или поражения смежных насаждений:

проведение рубки в соответствии с Правилами пожарной безопасности в лесах и Правил санитарной безопасности в лесах

Сведения для расчёта степени повреждения:

год образования старого сухостоя 2010 ;

основная причина повреждения древесины гнили разных видов, вторичные стволовые вредители

Дата проведения обследований 04.09.2017

Исполнитель работ по проведению лесопатологических обследований:

ФИО Соколов П.Н.

Подпись



Ведомость лесных участков с выявленными несоответствиями таксационным описаниям

Источник данных	Год проведения лесоустройства	Номер квартала	Номер выдела	Площадь выдела, га	Целевое назначение лесов	Категория защитных лесов	Номер лесопатологического выдела	Площадь лесопатологического выдела Га	Таксационная характеристика										Заложено пробных площадей	
									состав	порода	возраст, лет	средняя высота, м	средний диаметр, см	тип леса	тип условный местопрорастания	полнота	бонитет	запас, куб/га	количество, шт.	общая площадь, га
ТО	2003	85	16	1.5	защитные	Лесопарковые части зеленых зон	-	-	5ДНН 4ДНН 1ОС +Б	ДНН	50	15	18	ДОСН	С2Д	0.7	3	150		
Ф		85	16	1.5	защитные	Зеленые зоны			10	ДНН	65	15	20	ДОСН	С2Д	0/0,11	3	20	проведен сплошной перемер	1.5

Примечание: ТО - таксационные описания, Ф - фактическая характеристика лесного насаждения

В строке "фактическая" в колонке "запас, куб/га" показан общий запас древесины на гектар (сырораствующих, сухостой и захламленности)

В строке "фактическая" в колонке "полнота" указана фактическая полнота: в числителе - полнота по живой (растущей) части насаждения, в знаменателе - полнота рассчитана от общего запаса древесины на 1 гектаре (сырораствующие + сухостой + захламленность)

Список возможных используемых буквенных сокращений в колонке "порода" и "состав":

А - акация белая; Б - береза бородавчатая; В - вяз обыкновенный; ВМ - вяз мелколистный; ГШ - груша; ДБ - дуб байрачный семенной; ДБН - дуб байрачный низкоствольный; ДБП - дуб байрачный порослевой высокоствольный; ДН - дуб нагорный семенной; ДНН - дуб нагорный низкоствольный; ДНП - дуб нагорный порослевой высокоствольный; ДП - дуб пойменный семенной; ДПП - дуб пойменный низкоствольный; ДППП - дуб пойменный порослевой высокоствольный; КЛН - клен остролистный низкоствольный; КЛЮ - клен остролистный высокоствольный; КЛП - клен полевой; КЛЯ - клен ясенелистный; ЛП - липа; ОЛЧ - ольха черная; ОС - осина; С - сосна обыкновенная естественного происхождения; СО - сосна обыкновенная искусственного происхождения; ТБ - тополь белый; ТГ - тополь гибридный; ТЧ - тополь черный; ЯБ - яблоня; ЯЗ - ясень зеленый; ЯО - ясень обыкновенный; ЯОВ - ясень обыкновенный высокоствольный; ЯОН - ясень обыкновенный низкоствольный.

Исполнитель работ по проведению лесопатологического обследования:

ФИО Соколов П.Н.

Подпись



Ведомость перечета деревьев назначенных в рубку

ВРЕМЕННАЯ ПРОБНАЯ ПЛОЩАДЬ №

Субъект Российской Федерации Воронежская область

Лесничество (лесопарк) Лавыдовское Квартал 85 Выдел 16

Площадь 1.5 га.

Номер очага вредных организмов \_\_\_\_\_ Размер пробной площади 1.5 га.

Таксационная характеристика:

тип леса ЛОСН ; состав 10ДНН ; возраст 65 ; бонитет 3

полнота 0/0,11 ; Запас на га 20 возобновление отсутствует

Время и причина ослабления лесного насаждения: устойчивый низовой пожар 4-10 летней давности средней интенсивности (код 867)

Тип очага вредных организмов: \_\_\_\_\_

Фаза развития очага вредных организмов: \_\_\_\_\_

Среднезвешенная категория санитарного состояния обследуемого лесного участка 5.00

Состояние лесного насаждения, намечаемые мероприятия: погибшее насаждение, требуется проведение сплошной санитарной рубки

Исполнитель работ по проведению лесопатологического обследования:

ФИО

Соколов П.Н.

Подпись



Дата составления документа

04.09.2017

Телефон

89081321155

## ВЕДОМОСТЬ ПЕРЕЧЕТА ДЕРЕВЬЕВ

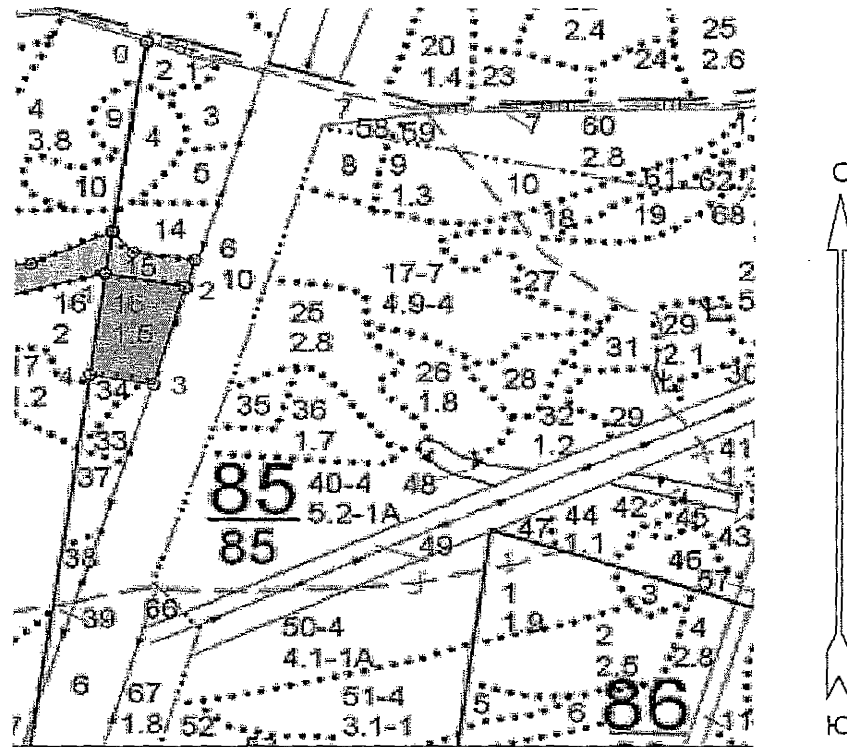
Порода: Дуб

Ступени толщины см	Количество деревьев по категориям состояния, шт.																Всего деревьев по ступеням толщины	
	I	II	III	IV		V		VI			ветровал, бурелом			аварийные деревья			шт.	в т.ч. подлежат рубке, %
				НЗ	З	НЗ	З	НЗ	З	О	НЗ	З	О	НЗ	З	О		
1	2	3	4	5	6	7	8	9	10	11	12	13	14	15	16	17	18	19
8																		
12										4			7				11	100.0
16										30			4				34	100.0
20										24			9				33	100.0
24										16			5				21	100.0
28										5							5	100.0
32										4							4	100.0
36										2							2	100.0
40																		
44																		
48																		
52																		
56																		
60																		
64																		
68																		
72																		
Итого, шт										85			25				110	110
Итого, шт %										77.3			22.7				100.0	100.0
Итого, м³										24.2			5.1				29.3	29.3
Итого, м³ %										82.6			17.4				100.0	100.0

Приложение 3 к акту лесопатологического  
обследования

Абрис участка  
М 1:10000

Давыдовское лесничество Нововоронежское участковое лесничество кв.85 в.16 пл.1,5 га



№№	Направление	Румб	Длина, м
0 - 1	ЮЗ	8° 44'	342,8
1 - 2	ЮВ	78° 31'	103,9
2 - 3	ЮЗ	15° 13'	149,4
3 - 4	СЗ	80° 13'	82,4
4 - 1	СВ	7° 00'	152,0

Условные обозначения:  границы обследованной площади  
Обследованная площадь, га: 1,5

№ выдела	Ленты (круговой площадки) перече́та				
	№ ленты (площадки)	длина, м	ширина, м	радиус, м	площадь га
Произведен сплошной пере́чет деревьев на площади 1,5 га					

Исполнитель работ по проведению лесопатологического обследования:

ФИО

Соколов П.Н.

Подпись

Дата составления документа

04.09.2017

Телефон

89081321155



-----  
 : N : Состав: я: Воз: Вы: Ди: Кл: Бо-: Тип : Зап. сырор: К: Запас дес. МЗ: :  
 : выде-: Подрос: р: : : : : ни-: : дес. мЗ : л: -----: :  
 : ла : Подлес: у: ра : со: ам: во: тет: леса: -----: : сухо: ед.: закл: :  
 : : Почва : с: : : : : зр: : : на : в т.: т: стоя: дер: ----: Хозяйственные: :  
 : ----: Особен: --: ст : та: ет: --: ----: ----: 1 га: ч. по: о: : : об-: :  
 : Пло- : выдела: вы: : : : гр: : ТЛУ : ----: сос-: в: ста: ----: щий: мероприятия :  
 : щадь, : Хар-ка: со: : : : р: : пол: : на : тав-: а: рого: ре-: ----: :  
 : га : л/к : та: : : : во: но-: : выде: ляю-: р: : дин: лик-: :  
 : : и пр.: яр: : : : : зр: та: : ле : щим : н: : : вид : :  
 -----

16 5ДНН 1 50 15 18 5 3 ДОСН 15 12 3 ВЫБ. САНР. 1 ОЧ  
 1,5 4ДНН 17 70 18 24 2 ,7 С2Д 23 9 3 15%  
 1ОС 60 19 28 2 3

+ Б

подлесок: БРК КЛТ ГУСТОЙ  
 склон С -10

повреждение ФИТОВРЕДИТЕЛИ, ДУБ НАГОРН. Н/С, СЛАБАЯ,  
 ПОПЕРЕЧН. РАК СТВОЛА повреждение ФИТОВРЕДИТЕЛИ, ОСИНА, СИЛЬНАЯ,  
 СТВОЛОВАЯ ГНИЛЬ

рекреационная характеристика: тип ландшафта ЗАКРЫТ. ВЕРТИК. СОМ,  
 класс эстетич. оценки -2, рекреационная оценка -СРЕДНЯЯ,  
 класс устойчивости -2, проходимость -ПЛОХАЯ, просматриваемость -  
 ПЛОХАЯ

17 6ДНН 1 70 17 24 7 4 ДОСН 13 38 3 РУБ. ОБНОВ. 1ОЧ  
 4,9 4ДНН 16 50 15 18 2 ,7 С2Д 64 26 3 50%  
 + ОС Л. КУЛЬТУРЫ

подлесок: БРК КРЛ СР. ГУСТ  
 склон -15

повреждение ФИТОВРЕДИТЕЛИ, ДУБ НАГОРН. Н/С, СЛАБАЯ,  
 ПОПЕРЕЧН. РАК СТВОЛА

рекреационная характеристика: тип ландшафта ЗАКРЫТ. ГОРИЗН. СОМ,  
 класс эстетич. оценки -2, рекреационная оценка -СРЕДНЯЯ,  
 класс устойчивости -1, проходимость -СРЕДНЯЯ,  
 просматриваемость -СРЕДНЯЯ  
 УСЫХАЮЩИХ ДЕРЕВЬЕВ, 10%

18 8ДНН 1 75 19 28 8 3 ДОСН 16 8 3 РУБ. ОБНОВ. 1ОЧ  
 ,6 2ДНН 18 55 16 22 3 ,7 С2Д 10 2 3 100%  
 подлесок: БРК КРЛ СР. ГУСТ ЕСТЕСТ. ВОЗОВ.

