

УТВЕРЖДАЮ:

Должность: Заместитель руководителя управления
лесного хозяйства Воронежской области

Ф.И.О М.В. Скрынникова

Дата 20.03.2018

Акт
лесопатологического обследования № 1368

лесных насаждений

Теллермановского
Воронежской области

лесничества (лесопарка)
(субъект Российской Федерации)

Способ лесопатологического обследования:

1. Визуальный

2. Инструментальный

Место проведения

Участковое лесничество	Урочище (дача)	Квартал (кварталы)	Выдел (выдели)	Площадь, га
Хоперское		46	4	13

Лесопатологическое обследование проведено на общей площади

13

га.

1. Визуальное лесопатологическое обследование:

Наземное

Дистанционное

1.1 На площади **13,0 га** фактическая таксационная характеристика лесного насаждения соответствует таксационному описанию.

Причины несоответствия:

Список участков с выявленными несоответствиями приведён в приложении I к настоящему Акту.

1.2. Лесные насаждения с нарушенной и утраченной устойчивостью выявлены на _____ га:

Участковое лесничество	Урочище (дача)	Площадь, га		Причина ослабления (гибели)
		с нарушенной устойчивостью	с утраченной устойчивостью	
Итого				

Состояние обследованных лесных насаждений приведено в приложении 1.1 - 1.4 к Акту в зависимости от

1.3. В обследованных лесных участках прогнозируется:

Прогноз	Площадь, га
Ослабление лесных насаждений	
Усыхание лесных насаждений различной степени	
Развитие очагов вредных организмов	

1.4. Обнаружено загрязнение лесного участка отходами и выбросами: **промышленными**

бытовыми

Вид загрязнения	Размеры загрязнения			Объём, кубм	Площадь загрязнения, га
	длина, м	ширина, м	высота, м		

ЗАКЛЮЧЕНИЕ

Оценка текущего санитарного и лесопатологического состояния лесных насаждений, назначенные профилактические мероприятия по защите лесов агитационные мероприятия:

Санитарное состояние насаждения - **неудовлетворительное.**

Насаждение с **утраченной устойчивостью**

Основная причина повреждения насаждения:

Верховой пожар 4-10 летней давности

Участок является гарью, на которой находится валежная древесина (старый ветровал и бурелом).

Уборке подлежит 100% неликвидной древесины (п. 42 Правил осуществления мероприятий по предупреждению распространения вредных организмов, утверждены приказом Минприроды России от 12.09.2016 № 470).

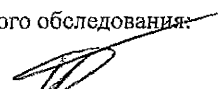
Подрост:

Исполнитель работ по проведению лесопатологического обследования:

ФИО

Трунтаев П.В.

Подпись



Результаты проведения лесопатологического обследования лесных насаждений за

Июль
(месяц)

2017

г.

Субъект Российской Федерации
Участковое лесничество

Воронежская область
Хоперские

Лесничество (лесопарк)
Урочище (лесная дача)

Теллермановское

1	2	3	4	5	6	7	Таксационная характеристика лесного насаждения									17	Распределение деревьев по категориям состояния, % от запаса											29	30	31	32	Назначенные мероприятия			
							8	9	10	11	12	25	14	15	16		18	25	20	21	22	23	24	25	26	27	28					28а	33	34	
46	4	13	защитные	Ценные леса: леса, расположенные в пустынных, полупустынных, лесостепных, лесоступенчатых зонах, степях, горах			Гарь						СРЗЛ		4	20																		уборка неликвидной древесины	13

Показатели, не соответствующие таксационному описанию отмечаются " * "

В колонке "полнота" указана фактическая полнота: в числителе - полнота по живой (растущей) части насаждения, в знаменателе - полнота рассчитана от общего запаса древесины на 1 гектаре (сырорастущие + сухостой + захламленность)

Список возможных используемых буквенных сокращений в колонке "порода" и "состав":

А - акация белая; Б - береза бородавчатая; В - вяз обыкновенный; ВМ - вяз мелколистный; ГШ - груша; ДБ - дуб байрачный семенной; ДБН - дуб байрачный низкоствольный; ДБП - дуб байрачный порослевой высокоствольный; ДН - дуб нагорный семенной; ДНП - дуб нагорный низкоствольный; ДНП - дуб нагорный порослевой высокоствольный; ДП - дуб пойменный семенной; ДПН - дуб пойменный низкоствольный; ДПП - дуб пойменный порослевой высокоствольный; КЛН - клен остролистый низкоствольный; КЛО - клен остролистый высокоствольный; КЛП - клен полевой; КЛЯ - клен ясенелистный; ЛШ - липа; ОЛЧ - ольха черная; ОС - осина; С - сосна обыкновенная естественного происхождения; СО - сосна обыкновенная искусственного происхождения; ТБ - тополь белый; ТГ - тополь гибридный; ТЧ - тополь черный; ЯБ - яблоня; ЯЗ - ясень зеленый; ЯО - ясень обыкновенный; ЯОВ - ясень обыкновенный высокоствольный; ЯОН - ясень обыкновенный низкоствольный.

Исполнитель работ по проведению лесопатологического обследования:

ФИО

Трунтаев П.В.

Подпись



Дата составления документа

7.07.2017

Телефон

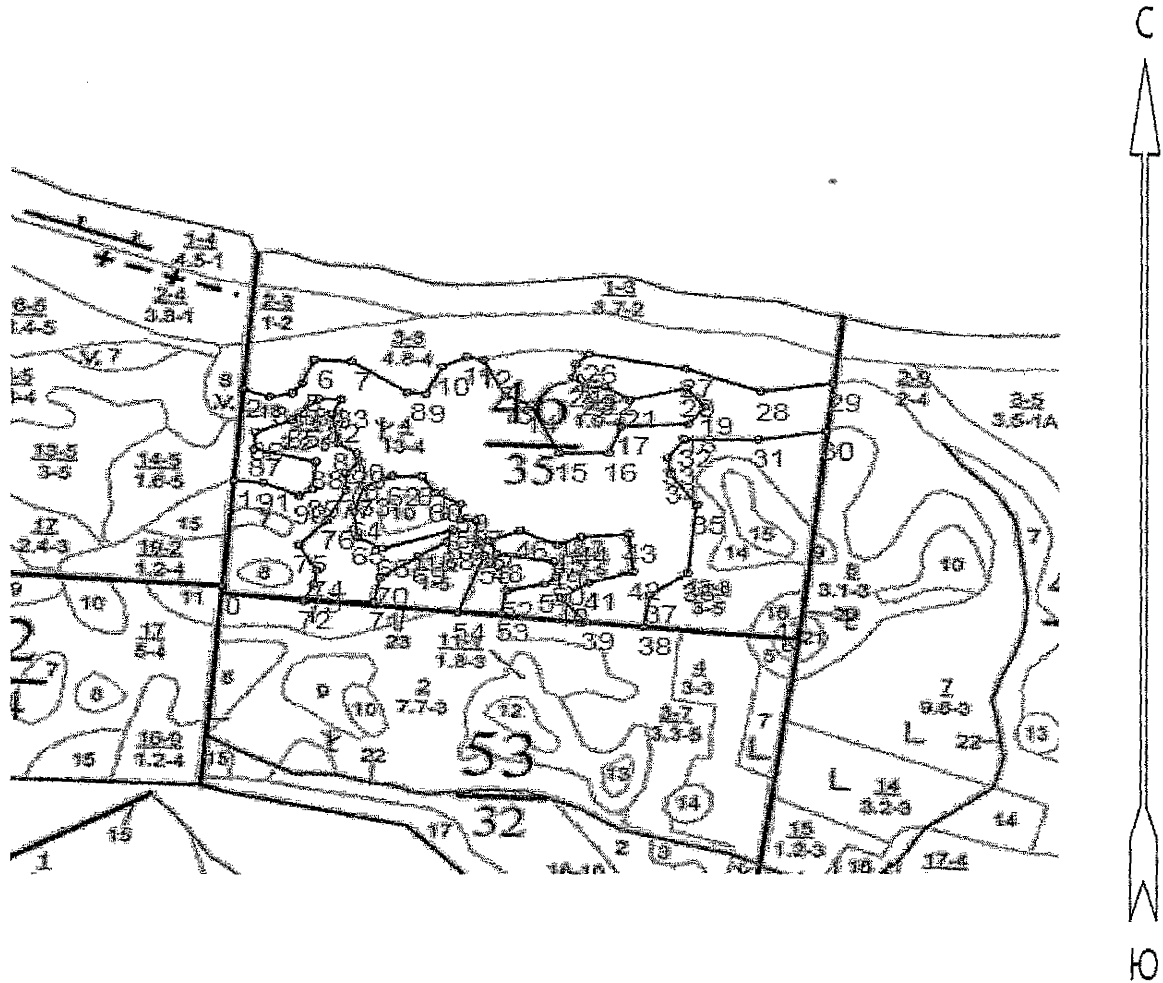
89102838687

Абрис участка

квартал 46; выдел(а) 4

13 га

М 1:10000



Условные обозначения:



границы обследованного участка

№ выдела	Ленты (круговой площадки) перечета				
	№ ленты (площадки)	длина, м	ширина, м	радиус, м	площадь га
					13

Исполнитель работ по проведению лесопатологического обследования:

ФИО

Трунтаев П.В.

Подпись

Дата составления документа

7.07.2017

Телефон

89102838687

Приложение 3 к акту лесопатологического
обследования

часть 2


№№	Направление	Румб	Длина, м								
0 - 1	СВ	5° 30'	156.5	30 - 31	ЮЗ	81° 30'	83.5	62 - 63	ЮЗ	66° 00'	38.5
1 - 2	СВ	4° 30'	135.5	31 - 32	СЗ	89° 30'	88.0	63 - 64	ЮЗ	17° 30'	38.0
2 - 3	ЮВ	70° 30'	34.0	32 - 33	ЮЗ	36° 00'	33.5	64 - 65	ЮВ	5° 30'	37.5
3 - 4	СВ	79° 30'	27.5	33 - 34	ЮВ	8° 00'	25.0	65 - 66	ЮВ	61° 00'	35.0
4 - 5	СВ	39° 30'	19.5	34 - 35	ЮВ	35° 00'	55.0	66 - 67	СВ	72° 00'	88.0
5 - 6	СВ	24° 00'	37.0	35 - 36	ЮЗ	6° 00'	101.0	67 - 68	ЮЗ	22° 30'	18.5
6 - 7	ЮВ	87° 00'	44.0	36 - 37	ЮЗ	54° 30'	55.5	68 - 69	ЮЗ	57° 30'	40.0
7 - 8	ЮВ	55° 30'	81.5	37 - 38	ЮЗ	9° 00'	47.5	69 - 70	ЮЗ	55° 00'	55.0
8 - 9	ЮВ	85° 30'	22.5	38 - 39	СЗ	84° 00'	68.5	70 - 71	ЮЗ	12° 00'	37.5
9 - 10	СВ	25° 30'	43.5	39 - 40	СЗ	41° 30'	46.5	71 - 72	СЗ	88° 30'	84.5
10 - 11	СВ	63° 00'	33.0	40 - 41	СВ	56° 00'	40.5	72 - 73	СВ	26° 30'	27.0
11 - 12	ЮВ	76° 30'	21.0	41 - 42	СВ	72° 30'	54.5	73 - 74	СВ	7° 30'	21.5
12 - 13	ЮВ	26° 00'	58.5	42 - 43	СЗ	5° 00'	56.0	74 - 75	СЗ	29° 00'	42.5
13 - 14	ЮВ	68° 00'	32.5	43 - 44	ЮЗ	86° 00'	56.5	75 - 76	СВ	42° 30'	48.5
14 - 15	ЮВ	25° 30'	79.5	44 - 45	ЮЗ	66° 30'	30.5	76 - 77	СВ	27° 00'	50.0
15 - 16	ЮВ	90° 00'	58.5	45 - 46	СЗ	64° 00'	49.5	77 - 78	СВ	0° 30'	25.0
16 - 17	СВ	21° 00'	41.5	46 - 47	ЮЗ	67° 30'	39.5	78 - 79	СВ	41° 30'	24.0
17 - 18	СВ	87° 00'	80.0	47 - 48	ЮВ	21° 30'	21.5	79 - 80	СЗ	13° 00'	12.5
18 - 19	СВ	37° 30'	32.5	48 - 49	ЮВ	81° 00'	69.5	80 - 81	СЗ	57° 00'	26.5
19 - 20	СЗ	39° 00'	34.5	49 - 50	ЮВ	7° 30'	22.5	81 - 82	СЗ	9° 30'	43.5
20 - 21	ЮЗ	76° 00'	70.5	50 - 51	ЮЗ	51° 30'	18.5	82 - 83	СВ	26° 30'	24.0
21 - 22	СЗ	56° 00'	34.0	51 - 52	ЮЗ	77° 30'	46.0	83 - 84	СЗ	87° 00'	26.5
22 - 23	ЮЗ	87° 00'	23.0	52 - 53	ЮЗ	10° 00'	33.5	84 - 85	ЮЗ	45° 30'	46.0
23 - 24	СЗ	46° 00'	21.0	53 - 54	СЗ	88° 30'	51.5	85 - 86	ЮЗ	68° 30'	47.0
24 - 25	СВ	8° 00'	20.5	54 - 55	СВ	20° 30'	90.0	86 - 87	ЮЗ	3° 30'	25.0
25 - 26	СВ	47° 00'	21.5	55 - 56	СЗ	19° 30'	21.5	87 - 88	ЮВ	76° 00'	76.5
26 - 27	ЮВ	79° 30'	117.5	56 - 57	СЗ	6° 30'	31.5	88 - 89	ЮЗ	6° 00'	41.0
27 - 28	ЮВ	70° 00'	95.5	57 - 58	СЗ	85° 30'	18.0	89 - 90	ЮЗ	59° 30'	18.5
28 - 29	СВ	82° 00'	87.0	58 - 59	СЗ	0° 00'	22.0	90 - 91	СЗ	66° 00'	47.5
29 - 30	ЮЗ	6° 30'	71.0	59 - 60	СЗ	61° 00'	35.0	91 - 1	СЗ	85° 00'	35.0
				60 - 61	СЗ	32° 30'	28.0				
				61 - 62	СЗ	89° 00'	35.0				

Исполнитель работ по проведению лесопатологического обследования:

ФИО

Трунтаев П.В.

Подпись



Дата составления документа

7.07.2017

Телефон

89102838687

Участковое лесничество: ХОПЕРСКОЕ

ЛЕСА, РАСПОЛ. В СТЕПЯХ, ГОРАХ И ДР.

Квартал 46

№	Пло- вы- де- ла	Состав. Подрост, по: ва, рельеф, особенн: ости выдела. Отмет: ка о порослевом происх. Наимен. кат: ег. незалес. земель: Хар. лесных культур Кадастров. оценка	Я: Вы- со- та	Эле- мент: ра	Вос- вы- со- та	Ди- ам: с	Кл: с	Гр: па:	Во: ни:	Тип леса	Полн: ота	Запас сырораст. леса, дес. МЗ	Кл: ас:	Запас на выделе, дес. МЗ	с су- ре- еди- захламен.	Хозяйственные мероприятия								
1	2	3	4	5	6	7	8	9	10	11	12	13	14	15	16	17	18	19	20	21	22	23	24	
2	1,0	10ОЛЧ	1	14	ОЛЧ	30	14	16	3	2	2	ОЛОСК Д5	,8	11	11	11	2							
3	4,8	10ДПН+ОЛЧ+ЛП	1	16	ДПН ОЛЧ	80 50	16	30	8	4	4	ДПВЛ Д3П	,5	10	48	48	3	5		5			ВЫБОР. РУБ. 50%	
4	13,0	подлесок: КЛТ КРЛ БРК РЕДКИЙ ГАРЬ единичные деревья 10ДНН			С	50	10	18			4	СРЗЛ В1											ИСКУССТ. ЛЕСОВ ртык N 13 С	
5	1,9	10ДНН	1	15	ДНН	75	15	22	8	3	4	СРЗЛ В1	,5	9	17	17	3	2			13	13	13	
6	2,2	10ДНН	1	12	ДНН	60	12	22	6	2	5	СРЗЛ В1	,5	7	15	15	3	2						
7	,2	подлесок: РКТ РЕДКИЙ БОЛОТО НИЗИННОЕ, ТРОСТНИКОВОЕ																						
8	,2	7БЗОС	1	2	Б ОС	5	2	2	1	1	2	СВТР В4	,6	1										
9	,7	10ДНН+С	1	12	ДНН С	65 52	12	24	7	2	5	СРЗЛ В1	,4	5	4	4	4	1						
10	,2	10ОС	1	2	ОС	5	2	2	1	1	3	СВТР В4	,7	1										
11	1,0	культуры-65 г., ВСПАШ. БОРОЗД., ПОСАДКА РУЧНАЯ, состояние ПОГИБШИЕ, ПОЖАРОМ насаждение с породами искусств. происхождения 9ДНН1С	1	10	ДНН С	60 52	10	18	6	2	5	СРЗЛ В1	,5	5	5	4	3	2				1		
12	1,2	культуры-65 г., ВСПАШ. БОРОЗД., ПОСАДКА РУЧНАЯ, состояние ПОГИБШИЕ, ПОЖАРОМ 10ДНН+С	1	12	ДНН	70	12	22	7	2	5	СРЗЛ В1	,3	4	5	5	3	1						
13	3,0	подлесок: РКТ РЕДКИЙ культуры-85 г., ВСПАШ. БОРОЗД., ПОСАДКА РУЧНАЯ, состояние ПОГИБШИЕ, ПОЖАРОМ 8ДНН2Б+ОС	1	14	ДНН Б	75 45	13	24	8	3	5	СРЗЛ В1	,3	5	15	12	3	6						
14	1,0	повреждение НИЗОВЫМ ПОЖАРОМ, 07 г., ДУБ НАГОРН. Н/С, СЛАБАЯ 10Б единичные деревья 7БЗОС	1	2	Б ОС	5	2	2	1	1	3	СВТР В4	,7	1	1	1	2					3		
15	,4	БОЛОТО НИЗИННОЕ, ТРОСТНИКОВОЕ																						
16	,2	10ДНН	1	13	ДНН	75	13	26	8	3	5	СРЗЛ В1	,5	7	1	1	3							
17	,1	повреждение НИЗОВЫМ ПОЖАРОМ, 07 г., ДУБ НАГОРН. Н/С, СЛАБАЯ БОЛОТО НИЗИННОЕ, ТРОСТНИКОВОЕ																						
18	,2	ПРОСЕКИ КВАРТАЛЬНЫЕ ширина 4,0 м, протяженность 0,5 км, ЗАРОСШАЯ																					РАСЧИСТКА	
Итого по категории												122	34	14	24									
31,3																								

Управление лесного хозяйства
Воронежской области
КОПИЯ ВЕРНА
Подпись *Андрей*
«16» 03 2018 г.