

УТВЕРЖДАЮ:

Должность: Заместитель руководителя управления  
лесного хозяйства Воронежской области

Ф.И.О. М.В. Скрынникова 

Дата 20.03.2018

Акт  
лесопатологического обследования № 1364

лесных насаждений

Теллермановского  
Воронежской области

лесничества (лесопарка)  
(субъект Российской Федерации)

Способ лесопатологического обследования:

1. Визуальный

2. Инструментальный

Место проведения

Участковое лесничество	Урочище (дача)	Квартал (кварталы)	Выдел (выделы)	Площадь, га
Хоперское		141	17	3.3

Лесопатологическое обследование проведено на общей площади

3.3

га.

2. Инструментальное обследование лесного участка:

кв. 141 в. 17

2.1 Фактическая таксационная характеристика лесного насаждения таксационному описанию.

не соответствует

Причины несоответствия:

техническая ошибка при лесоустройстве

Ведомость лесных участков с выявленными несоответствиями таксационным описаниям приведена в приложении I к Акту.

2.2. Состояние насаждений:

с нарушенной устойчивостью

с утраченной устойчивостью

причины повреждения:

губка корневая

Заселено (отработано) стволовыми вредителями:

Вид вредителя	Порода	Встречаемость (% заселённых деревьев)	Степень заселения лесного насаждения (слабая, средняя, сильная)

Повреждено огнём:

Вид пожара	Порода	Состояние корневых лап		Состояние корневой шейки		Подсушивание луба	
		процент повреждённых огнём корней	процент деревьев с данным повреждением	ожог корневой шейки по окружности (1/4; 2/4; 3/4; более 3/4)	процент деревьев с данным повреждением	по окружности (1/4; 2/4; 3/4; более 3/4)	процент деревьев с данным повреждением

Поражено болезнями:

Вид болезни	Порода	Встречаемость (% поражённых деревьев)	Степень поражения лесного насаждения (слабая, средняя, сильная)
Корневая губка	Сосна иск. происхождения	67.6	сильная

2.3. Выборке подлежит **59** % деревьев по запасу  
в том числе:

ослабленных % (причины назначения)

сильно ослабленных **11.6** % (причины назначения) (корневая губка)  
усыхающих **1.4** % (причины назначения) (хв. насаждение)  
свежего сухостоя **2.9** %,

в том числе: свежего ветровала %;  
свежего бурелома %;  
старого ветровала %;

в том числе: старого бурелома **14.5** %;  
старого сухостоя **28.6** %;  
аварийные %;

2.4. Полнота лесного насаждения после уборки деревьев, подлежащих рубке, составит **0.13**

Критическая полнота для данной категории лесных насаждений составляет: **0.3**

## ЗАКЛЮЧЕНИЕ

С целью предотвращения негативных процессов или снижения ущерба от их воздействия назначено:

Участково е лесничеств о	Урочище (дача)	Квартал	Выдел	Площадь, выдела, га	Вид мероприят ия	Площадь, мероприяти я, га	Порода	Запас на выдел, кбм	Крайние сроки проведени я
Хоперское		141	17	3.3	сплошная санитарная рубка	3.3	Сосна иск. происхожде ния	437	2020

Ведомость перечета деревьев назначенных в рубку и абрис лесного участка прилагаются (приложение 2 и 3 к Акту)

Меры по обеспечению возобновления: **создание лесных культур**

С целью предотвращения негативных процессов или снижения ущерба от их воздействия назначается проведение **сплошной санитарной рубки на площади 3.3 га**

Сплошная санитарная рубка назначена согласно п. 40 приказа № 470 Минприроды РФ от 12.09.2016 г.

Мероприятия, необходимые для предупреждения повреждения или поражения смежных насаждений: своевременное проведение назначенных мероприятий; проведение мероприятий в кратчайшие сроки

Сведения для расчёта степени повреждения:

год образования старого сухостоя **2009-2016** ;

основная причина повреждения древесины **гнили; стволовые вредители**

Дата проведения обследований **05.08.2017**

Исполнитель работ по проведению лесопатологических обследований:

ФИО

**Трунтаев П.В.**

Подпись



Ведомость лесных участков с выявленными несоответствиями таксационным описаниям

Источник данных	Год проведения лесоустройства	Номер квартала	Номер выдела	Площадь выдела, га	Целевое назначение лесов	Категория защитных лесов	Номер лесопатологического выдела	Площадь лесопатологического выдела, га	Таксационная характеристика									Заложено пробных площадей		
									состав	порода	возраст, лет	средняя высота, м	средний диаметр, см	тип леса	тип условий местопрорастания	полнота	бонитет	запас, кубм/га	количество, шт.	общая площадь, га
ТО	2016	141	17	3.3	защитные	ЛЕСА, РАСПОЛ.В СТЕПЯХ, ГОРАХ И ДР			10С	С	20	4	4	СТР	А2	0.4	4	40		
Ф		141	17	3.3	защитные	Ценные леса: леса, расположенные в пустынных, полупустынных, лесостепных, лесотундровых зонах, степях, горах			10СО	СО	82	22	28	СТР	А2	0.17 / 0.31	2	132	проведен сплошной перемер деревьев на выделе	3.3

Примечание: в колонке "запас, кубм/га" показан общий запас древесины на гектар (сырораствующий, сухостой и захламленности)

В колонке "полнота" указана фактическая полнота: в числителе - полнота по живой (растущей) части насаждения, в знаменателе - полнота рассчитана от общего запаса древесины на 1 гектаре (сырораствующие + сухостой + захламленность)

Список возможных используемых буквенных сокращений в колонке "порода" и "состав":

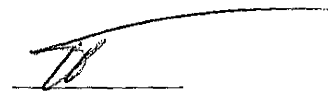
А - акация белая; Б - береза бородавчатая; В - вяз обыкновенный; ВМ - вяз мелколистный; ГШ - груша; ДБ - дуб байрачный семенной; ДБН - дуб байрачный низкоствольный; ДБП - дуб байрачный порослевой высокоствольный; ДН - дуб нагорный семенной; ДНН - дуб нагорный низкоствольный; ДНП - дуб нагорный порослевой высокоствольный; ДП - дуб пойменный семенной; ДПН - дуб пойменный низкоствольный; ДПП - дуб пойменный порослевой высокоствольный; КЛН - клен остролиственный низкоствольный; КЛО - клен остролиственный высокоствольный; КЛП - клен полевой; КЛЯ - клен ясенелистный; ЛП - липа; ОЛЧ - ольха черная; ОС - осина; С - сосна обыкновенная естественного происхождения; СО - сосна обыкновенная искусственного происхождения; ТБ - тополь белый; ТГ - тополь гибридный; ТЧ - тополь черный; ЯБ - яблоня; ЯЗ - ясень зеленый; ЯО - ясень обыкновенный; ЯОВ - ясень обыкновенный высокоствольный; ЯОН - ясень обыкновенный низкоствольный.

Исполнитель работ по проведению лесопатологического обследования:

ФИО

Трунтаев П.В.

Подпись



Результаты проведения лесопатологического обследования лесных насаждений за

Август  
(месяц)

2017

г.

Субъект Российской Федерации  
Участковое лесничество

Воронежская область  
Хоперское

Лесничество (лесопарк)  
Урочище (лесная дача)

Теллермановское

1	2	3	4	5	6	7	Таксационная характеристика лесного насаждения									17	Распределение деревьев по категориям состояния, % от запаса										28а	29	30	31	Назначенные мероприятия					
							8	9	10	11	12	25	14	15	16		без признаков ослабления	25	20	21	22	23	24	25	26	27					28	вид	площадь, га			
141	17	3.3	Защитные	Ценные леса: леса, расположенные в пустынных, полупустынных, лесостепных, лесотундровых зонах, степях, горах			10СО*	СО	82	22	28	СТР	0.17* / 0.31	2	132*	908	23.8	17.2	11.6	1.4	2.9	28.6								3.29	Ажурность кроны; наличие гнили	67.6	Губка корневая	\$9.0	сплошная санитарная рубка	3.3

Показатели, не соответствующие таксационному описанию отмечаются " \* "

В колонке "полнота" указана фактическая полнота: в числителе - полнота по живой (растущей) части насаждения, в знаменателе - полнота рассчитана от общего запаса древесины на 1 гектаре (сырораствующие + сухой + захламленность)

Список возможных используемых буквенных сокращений в колонке "порода" и "состав":

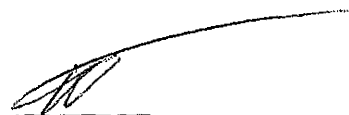
А - акация белая; Б - береза бородавчатая; В - вяз обыкновенный; ВМ - вяз мелколистный; ГШ - груша; ДБ - дуб байрачный семенной; ДБН - дуб байрачный низкоствольный; ДБП - дуб байрачный порослевой высокоствольный; ДН - дуб нагорный семенной; ДНН - дуб нагорный низкоствольный; ДНП - дуб нагорный порослевой высокоствольный; ДП - дуб пойменный семенной; ДПН - дуб пойменный низкоствольный; ДПП - дуб пойменный порослевой высокоствольный; КЛП - клен остролистный низкоствольный; КЛО - клен остролистный высокоствольный; КЛП - клен полевой; КЛН - клен яснелистный; ЛП - липа; ОЛЧ - ольха черная; ОС - осина; С - сосна обыкновенная естественного происхождения; СО - сосна обыкновенная искусственного происхождения; ТБ - тополь белый; ТГ - тополь гибридный; ТЧ - тополь черный; ЯБ - яблоня; ЯЗ - ясень зеленый; ЯО - ясень обыкновенный; ЯОВ - ясень обыкновенный высокоствольный; ЯОН - ясень обыкновенный низкоствольный.

Исполнитель работ по проведению лесопатологического обследования:

ФИО

Грунтаев П.В.

Подпись



Дата составления документа

09.08.2017

Телефон

89102838687

Ведомость перечета деревьев назначенных в рубку

ВРЕМЕННАЯ ПРОБНАЯ ПЛОЩАДЬ №

Субъект Российской Федерации Воронежская область

Лесничество (лесопарк) Теллермановское Квартал 141 Выдел 17

Площадь 3.3 га.

Номер очага вредных организмов \_\_\_\_\_ Размер пробной площади 3.3 га.

Таксационная характеристика:

тип леса С1Р состав 10С0 ; возраст 82 ; бонитет 2

полнота 0.17 / 0.31 Запас на га 132 возобновление отсутствует

Время и причина ослабления лесного насаждения: губка корневая

Тип очага вредных организмов: \_\_\_\_\_

Фаза развития очага вредных организмов: \_\_\_\_\_

Средневзвешенная категория санитарного состояния обследуемого лесного участка: 3.29

Состояние лесного насаждения, намечаемые мероприятия: насаждение с утраченной устойчивостью, требуется провести сплошную санитарную рубку

Исполнитель работ по проведению лесопатологического обследования:

ФИО

Трунтаев П.В.

Подпись



Дата составления документа

09.08.2017

Телефон

89102838687

## ВЕДОМОСТЬ ПЕРЕЧЕТА ДЕРЕВЬЕВ

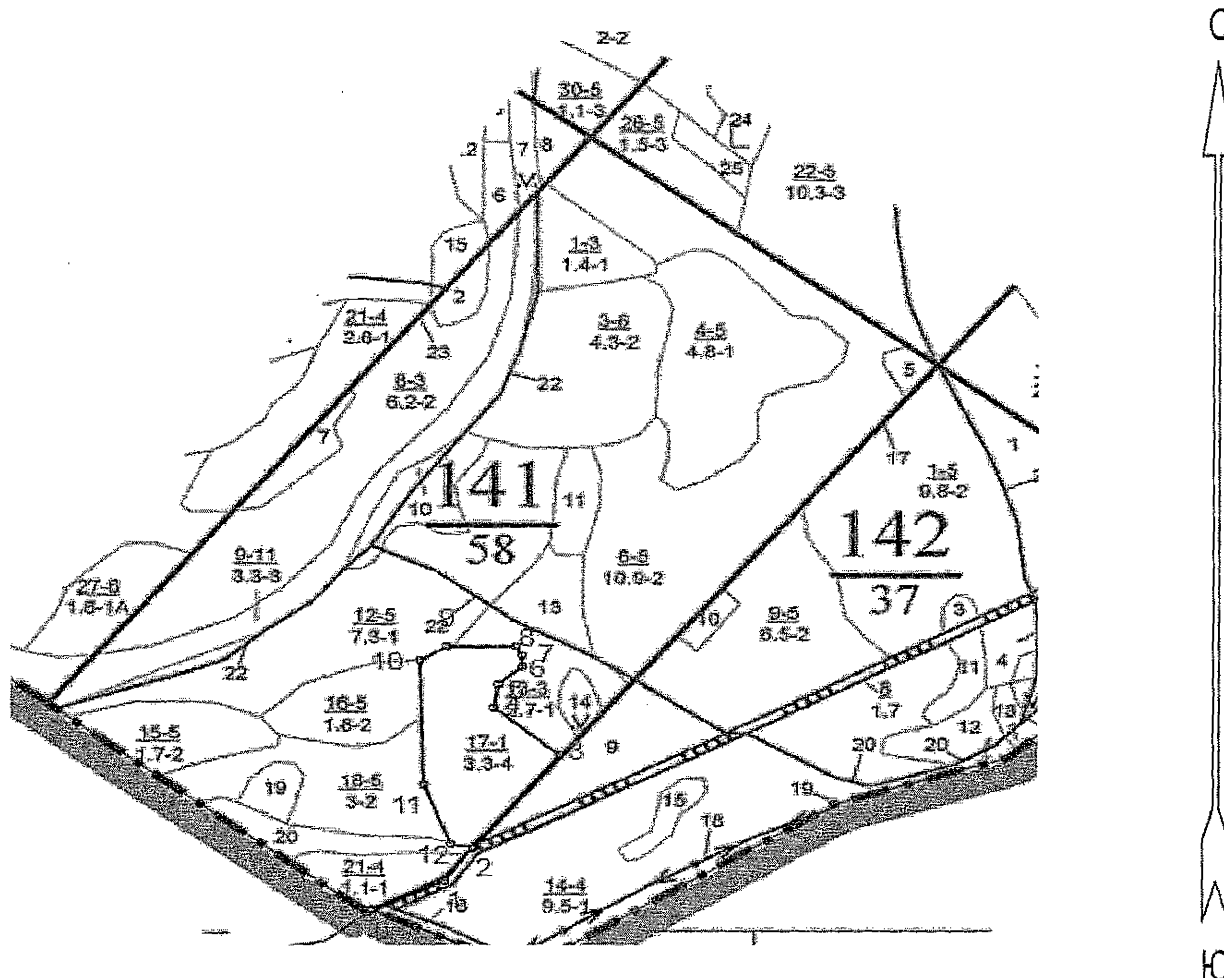
Порода: Сосна иск. происхождения

Ступени толщины см	Количество деревьев по категориям состояния, шт.																Всего деревьев по ступеням толщины	
	I	II	III	IV		V		VI			ветровал, бурелом			аварийные деревья			шт.	в т.ч. подлежат рубке, %
				НЗ	З	НЗ	З	НЗ	З	О	НЗ	З	О	НЗ	З	О		
2	3	4	5	6	7	8	9	10	11	12	13	14	15	16	17	18	19	
8		2	15		6		4										116	98.28
12		2	9		2		1										46	95.65
16	5	10	11		2		5					13					88	82.95
20	42	20	9		2		4					22					144	56.94
24	32	15	26		2		3					24					148	68.24
28	45	36	12		1		2					19					162	50.00
32	32	25	16		1		3					19					121	52.89
36	11	9	8		1		2					11					64	68.75
40	4	4	1		1		2					1					15	46.67
44			1									1					2	100.00
48	1								1								2	50.00
52																		
56																		
60																		
64																		
68																		
72																		
76																		
80																		
Итого, шт	172	123	108		18		26			351			110				908	613
Итого, шт %	18.9	13.5	11.9		2.0		2.9			38.7			12.1				100.0	67.6
Итого, м³	103.8	75.2	50.7		6.2		12.5			125.4			63.2				437.0	258.0
Итого, м³ %	23.8	17.2	11.6		1.4		2.9			28.6			14.5				100.0	59.0

Абрис участка

кв.141 в.17

М 1:10000



Условные обозначения:



границы обследованного участка

№ выдела	Ленты (круговой площадки) перечета				
	№ ленты (площадки)	длина, м	ширина, м	радиус, м	площадь га
<b>Произведен сплошной пересчет деревьев на площади 3,3 га</b>					

Исполнитель работ по проведению лесопатологического обследования:

ФИО

Трунтаев П.В.

Подпись

Дата составления документа

09.08.2017

Телефон

89102838687



Приложение 3 к акту лесопатологического  
обследования

часть 2

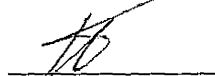
Номера точек	Румбы линий	Длина, м
0 - 1	СВ 64°30'	100.0
1 - 2	СВ 35°30'	60.5
2 - 3	СВ 37°30'	172.0
3 - 4	СЗ 48°30'	107.0
4 - 5	СВ 9°00'	33.5
5 - 6	СВ 48°30'	39.0
6 - 7	СЗ 0°00'	17.0
7 - 8	СЗ 30°30'	15.0
8 - 9	ЮЗ 90°00'	85.0
9 - 10	ЮЗ 58°30'	39.0
10 - 11	ЮВ 1°30'	182.5
11 - 12	ЮВ 20°30'	94.0
12 - 2	ЮВ 79°00'	28.5

Исполнитель работ по проведению лесопатологического обследования:

ФИО

Трунтаев П.В.

Подпись



Дата составления документа

09.08.2017

Телефон

89102838687

Участковое лесничество: КОПЕРСКОЕ ЛЕСА, РАСПОЛ. В СТЕПЯХ, ГОРАХ И ДР. Квартал 141

№	Пло-щадь	Состав	Подрост	по	Я	Вы-	Эле-	Воз-	Вы-	Ди-	Кл-	Гр-	Во-	Тип	Полн-	Запас	сырораств.	Кл-	Запас	на выделе	лес	МЗ	Хозяйственные			
№	га	ва	рельеф	особенн	Р	та	ра	со-	ам-	с	па-	ни-	леса	Сумм-	на	общий	в т.ч.	с	су-	ре-	еди-	захламли-	Хозяйственные			
№	га	ости	выдела	Отмет-	ка	о порослевом	У	я-	са	ст	та	ет	во	во	те	а	пл-	на	сос-	ва-	то	стоя-	дин	ных	мероприятия	
№	га	происх.	Наимен.	кат.	ру-	ет	незалес.	земель	С	са-	р	ас	ас	т	ТЛУ	оща-	1	на	сос-	ва-	дей	тав-	рн-	де-	общий	лик-
№	га	Хар.	лесных культур	Кадастров.	оценка	сече-	га	выдел-	ляю-	ос-	ний	лим	ти-	ревь-	вида-	с	су-	ре-	еди-	захламли-	Хозяйственные					

1	2	3	4	5	6	7	8	9	10	11	12	13	14	15	16	17	18	19	20	21	22	23	24	
	10С		1	22	С	87	22	24	5	2	2	СТР А2	,7	25	43	43	1						2	
16	1,8	культуры-30 г., ВСПАШ.БОРОЗД., ПОСАДКА РУЧНАЯ, состояние																						
	10С	лесные культуры	1	22	С	87	22	24	5	2	2	СТР А2	,7	25	45	45	1							
17	3,3	культуры-30 г., ВСПАШ.БОРОЗД., ПОСАДКА РУЧНАЯ, состояние																						
	10С	единичные деревья	1	4	С	20	4	4	1	1	4	СТР А2	,4	2	5	5				7			3	
18	3,0	лесные культуры																						ПРОХ.РУБКА 10%
	10С		1	22	С	82	22	28	5	2	2	СТР А2	,8	28	84	84	2						3	
19	,5	культуры-35 г., ВСПАШ.БОРОЗД., ПОСАДКА РУЧНАЯ, состояние																						
	10С	лесные культуры	1	23	С	87	23	32	5	2	2	СТР А2	,4	15	8	8	2							
20	1,0	культуры-30 г., ВСПАШ.БОРОЗД., ПОСАДКА РУЧНАЯ, состояние																						
	10С	лесные культуры	1	12	С	36	12	14	2	1	2	СТР А2	,7	12	12	12								
21	1,1	культуры-81 г., ВСПАШ.БОРОЗД., ПОСАДКА РУЧНАЯ, состояние																						
	10С	лесные культуры	1	23	С	77	23	28	4	2	1	СТР А2	,8	30	33	33	2						1	ПРОХ.РУБКА 10%
22	,6	культуры-40 г., ВСПАШ.БОРОЗД., ПОСАДКА РУЧНАЯ, состояние																						
	ДОРОГА ЛЕСНАЯ	ПРОСЕКИ КВАРТАЛЬНЫЕ																						РЕМОНТ ДОРОГ
23	,6	ДОРОГА ЛЕСНАЯ																						
	ПРОСЕКИ КВАРТАЛЬНЫЕ	ширина 4,0 м, протяженность 1,1 км, УДОВЛЕТВОРИТЕЛЬНОЕ, КРУТЛОГОДИЧНО																						
	ширина 4,0 м, протяженность 1,6 км, ЧИСТАЯ																							
	Итого по кварталу																							
	58,0																							

по составляющим породам

С	1055
ДПН	64
ОС	12
ОЛЧ	50

Управление лесного хозяйства  
Воронежской области  
**КОПИЯ ВЕРНА**  
Подпись *В.И.И.*  
« 16 » 03 20 11 г.