

Форма

УТВЕРЖДАЮ:
Должность Заместитель руководителя
управления лесного хозяйства
Воронежской области

Ф.И.О. М.В. Скрынникова *Скрынникова*

Дата 19.03.2018

Акт
лесопатологического обследования N 1352
лесных насаждений Семилукского лесничества (лесопарка)
Воронежская область (субъект Российской Федерации)

Способ лесопатологического обследования: 1. Визуальный

2. Инструментальный

Место проведения

| Участковое лесничество | Урочище (дача) | Квартал (кварталы) | Выдел (выделы) | Площадь, га |
|------------------------|-------------------|--------------------|----------------|-------------|
| Подгоренское | Подгоренская дача | 80 | 7 | 0,8 |
| | | | | |
| | | | | |

Лесопатологическое обследование проведено на общей площади 0,8 га.

2. Инструментальное обследование лесного участка. <*>

2.1. Фактическая таксационная характеристика лесного насаждения соответствует (не соответствует) (нужное подчеркнуть) таксационному описанию. Причины несоответствия: давность лесоустройства (2003 г.)

Ведомость лесных участков с выявленными несоответствиями таксационным описаниям приведена в приложении 1 к Акту.

2.2. Состояние насаждений: с нарушенной устойчивостью

с утраченной устойчивостью

причины повреждения:

стволовые гнили (код 350)

Заселено (отработано) стволовыми вредителями:

| Вид вредителя | Порода | Встречаемость (% заселенных деревьев) | Степень заселения лесного насаждения (слабая, средняя, сильная) |
|---------------|--------|---------------------------------------|---|
| - | | | |
| | | | |
| | | | |

Повреждено огнем:

| Вид пожара | Порода | Состояние корневых лап | | Состояние корневой шейки | | Подсушивание луба | |
|------------|--------|-----------------------------------|--|--|--|--|--|
| | | процент поврежденных огнем корней | процент деревьев с данным повреждением | ожог корневой шейки по окружности (1/4; 2/4; 3/4; более 3/4) | процент деревьев с данным повреждением | по окружности (1/4; 2/4; 3/4; более 3/4) | процент деревьев с данным повреждением |
| - | | | | | | | |
| | | | | | | | |
| | | | | | | | |

Поражено болезнями:

| Вид болезни | Порода | Встречаемость (% пораженных деревьев) | Степень поражения лесного насаждения (слабая, средняя, сильная) |
|-----------------|--------|---------------------------------------|---|
| Стволовая гниль | Осина | 16,3 | слабая |
| | Береза | 16,2 | слабая |
| | Дуб | 35,2 | сильная |

2.3. Выборке подлежит 19.0 % деревьев,

в том числе:

ослабленных _____ % (причины назначения) _____ ;

сильно ослабленных _____ % (причины назначения) _____ ;

усыхающих _____ % (причины назначения) _____ ;

свежего сухостоя 1.7 %;

в том числе: свежего ветровала _____ %;

свежего бурелома _____ %;

старого ветровала _____ %;

в том числе: старого бурелома 13.2 %;

старого сухостоя 4.1 %;

аварийных _____ %.

2.4. Полнота лесного насаждения после уборки деревьев, подлежащих рубке, составит 0,67 .

Критическая полнота для данной категории лесных насаждений составляет 0,3 .

ЗАКЛЮЧЕНИЕ

Участок находится в постоянном (бессрочном) пользовании муниципальным автономным учреждением Яменское сельское поселение Рамонского муниципального района Воронежской области «Парк культуры и отдыха Яменский», для осуществления рекреационной деятельности, договор №83 от 09 февраля 2017 г.

С целью предотвращения негативных процессов или снижения ущерба от их воздействия назначено:

| Участковое лесничество | Урочище (дача) | Квартал | Выдел | Площадь, выдела, га | Вид мероприятия | Площадь, мероприятия, га | Порода | Запас на выдел, куб. м | Крайние сроки проведения |
|------------------------|-------------------|---------|-------|---------------------|-----------------------------|--------------------------|--------------------|------------------------|--------------------------|
| Подгоренское | Подгоренская дача | 80 | 7 | 0.8 | Выборочная санитарная рубка | 0.8 | Осина, Береза, Дуб | 46.34 | 2018 г. |
| | | | | | | | | | |

Ведомость перечета деревьев, назначенных в рубку, и абрис лесного участка прилагаются (приложение 2 и 3 к Акту).

Меры по обеспечению возобновления:

не требуются

Мероприятия, необходимые для предупреждения повреждения или поражения смежных насаждений:

Проведение рубки с соблюдением Правил пожарной безопасности в лесах, Правил санитарной безопасности в лесах

Сведения для расчета степени повреждения:

год образования старого сухостоя 2012 - 2016 ;

основная причина повреждения древесины гнили.

Дата проведения обследований 12.06.2017 г.

Исполнитель работ по проведению лесопатологического обследования:

ФИО Смирнова К.А.

Подпись

<*> Раздел включается в акт в случае проведения лесопатологического обследования инструментальным способом.

Ведомость
лесных участков с выявленными несоответствиями таксационным описаниям

| Источник данных | Год проведения лесоустройства | Номер квартала | Номер выдела | Площадь выдела, га | Целевое назначение лесов | Категория защитных лесов | Номер лесопатологического выдела | Площадь лесопатологического выдела, га | Таксационная характеристика | | | | | | | | | Заложено пробных площадей | | |
|-----------------|-------------------------------|----------------|--------------|--------------------|--------------------------|--------------------------------|----------------------------------|--|-----------------------------|----------------|--------------|-------------------|---------------------|----------|----------------------------------|---------|---------|---------------------------|-----------------|-------------------|
| | | | | | | | | | состав | порода | возраст, лет | средняя высота, м | средний диаметр, см | тип леса | тип условный место произрастания | полнота | бонитет | запас, куб. м/га | количество, шт. | общая площадь, га |
| ТО | 2003 | 80 | 7 | 0,8 | Защитные | Лесопарковые части зеленых зон | | | 9 1 + | ОС Б ДНП | 60 | 22 23 | 28 30 | ССРТ | В2 | 0,7 | 2 | 220 | - | - |
| Ф | | 80 | 7 | 0,8 | | | Защитные | Леса, выполняющие функции защиты природных и иных объектов лесопарковые зоны | | | 9 1 + | ОС Б ДНП | 74 | 24 23 | 28 28 | ССРТ | В2 | 0,82 | 2 | 305 |

Примечание:

ТО - таксационные описания

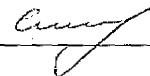
Ф - фактическая характеристика лесного насаждения

ДНП - Дуб нагорный порослевой в/с, ОС - осина, Б - береза бородавчатая.

Исполнитель работ по проведению лесопатологического обследования:

ФИО Смирнова К.А.

Подпись



Приложение 1.1
к акту лесопатологического обследования

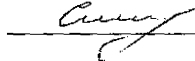
Результаты проведения лесопатологического обследования
лесных насаждений за май 2017 г.
(месяц)

Субъект Российской Федерации Воронежская обл. Лесничество (лесопарк) Семилуцкое.
Участковое лесничество Подгоренское Урочище (лесная дача) Подгоренская дача

| 1 | 2 | 3 | 4 | 5 | 6 | 7 | Таксационная характеристика лесного насаждения | | | | | | | | | 17 | Распределение деревьев по категориям состояния, % от запаса | | | | | | | | | | | 30 | 31 | 32 | 33 | Назначенны мероприятия | | | |
|--------------|---|-----|----------|---|---|---|--|----|-----|-----|----|------|-------|----|------|------|---|------|------|-----|------|-----|------|------|----|----|------|------|----------|------|-----|------------------------|-----|-----|------|
| | | | | | | | 8 | 9 | 10 | 11 | 12 | 13 | 14 | 15 | 16 | | 18 | 19 | 20 | 21 | 22 | 23 | 24 | 25 | 26 | 27 | 28 | | | | | 29 | 34 | 35 | |
| 80 | 4 | 0,8 | Защитные | Леса, выполняющие функции защиты при-родных и иных объектов: лесопарко-вые зоны | | | 9 | ОС | *74 | 24* | 28 | ССРТ | 0,82* | 2 | 305* | 282 | 36,8 | 29,6 | 11,8 | 3,5 | 1,4 | 3,4 | - | 13,5 | - | - | - | 2,37 | 114, 853 | 16,3 | 350 | 18,3 | | | |
| | | | | | | 1 | Б | 74 | 23 | 28* | 16 | | | | | 38,1 | 35,4 | 7,2 | - | 4,4 | 4,4 | - | 10,5 | - | - | - | 2,27 | 16,2 | | | | | | | 19,3 |
| | | | | | | + | ДНП | 80 | 18 | 24 | 17 | | | | | 34,9 | 24 | - | - | - | 26,8 | - | 14,3 | - | - | - | 2,88 | 35,2 | | | | | | | 41,1 |
| Итого | | | | | | | | | | | | | | | | 315 | 36,9 | 30,1 | 11,0 | 3,0 | 1,7 | 4,1 | - | 13,2 | - | - | - | 2,37 | | 37,8 | | 19,0 | ВСП | 0,8 | |

Показатели, не соответствующие таксационному описанию «*», отмечаются ДНП - дуб нагорный в/с., ОС- осина Б- береза бородавчатая. Код 114 - усыхание >3/4 ветвей в кроне прошлых лет, код 853 - грибица, ризоморфы и мицелиальные пленки под корой, 350 - ствольные гнили.

Исполнитель работ по проведению лесопатологического обследования:

ФИО Смирнова К.А. Подпись 

Дата составления документа 12.06.2017 г. Телефон 8(980)348-74-80

Ведомость перечета деревьев назначенных в рубку

ВРЕМЕННАЯ ПРОВНАЯ ПЛОЩАДЬ N _____

Субъект Российской Федерации Воронежская область
Лесничество (лесопарк) Семилуцкое Квартал 80 . Выдел 7
Площадь 0,8 га.
Номер очага вредных организмов _____ . Размер пробной площади 0,8 га.
Таксационная характеристика:
тип леса ССРТ ; состав 90С1Б+ДНП ; возраст 74 ; бонитет 2 ;
полнота 0,82 ; запас на га 305 ; возобновление отсутствует
Время и причина ослабления лесного насаждения:
стволовая гниль (код 350)

Тип очага вредных организмов: эпизодический, хронический (подчеркнуть).
Фаза развития очага вредных организмов: начальная, нарастания численности,
собственно вспышка, кризис (подчеркнуть).
Средневзвешенная категория санитарного состояния обследуемого
лесного участка-2,37
Состояние лесного насаждения, намечаемые мероприятия:
насаждение с нарушенной устойчивостью, намечена выборочная санитарная рубка

Исполнитель работ по проведению лесопатологического обследования:

ФИО Смирнова К.А. Подпись 

Дата составления документа 12.06.2017 г. Телефон 8(980)348-74-80

ВЕДОМОСТЬ ПЕРЕЧЕТА ДЕРЕВЬЕВ

Порода: Дуб

| Ступени толщины см | Количество деревьев по категориям состояния, шт. | | | | | | | | | | | | | | | Всего деревьев по ступеням толщины | | |
|-------------------------------|--|----------|-----|----|---|----|---|----|----|------|------------------------|----|------|----------------------|----|---------------------------------------|------|--|
| | I | II | III | IV | | V | | VI | | | ветровал, бу- релом | | | аварийные деревья | | | шт. | в том числе подлежат рубке, % |
| | | | | НЗ | З | НЗ | З | НЗ | З | О | НЗ | З | О | НЗ | З | О | | |
| 1 | 2 | 3 | 4 | 5 | 6 | 7 | 8 | 9 | 10 | 11 | 12 | 13 | 14 | 15 | 16 | 17 | 18 | 19 |
| 12 | 1 | | | | | | | | | | | | | | | | 1 | |
| 16 | 1 | 2 | | | | | | | | | | | 2 | | | | 5 | 11.7 |
| 20 | 2 | | | | | | | | | | | | | | | | 2 | |
| 24 | 2 | | | | | | | | | 2 | | | | | | | 4 | 11.7 |
| 28 | 1 | 2 | | | | | | | | | | | 1 | | | | 4 | 5.9 |
| 32 | | | | | | | | | | 1 | | | | | | | 1 | 5.9 |
| Итого, шт. | 7 | 4 | | | | | | | | 3 | | | 3 | | | | 17 | 6 |
| Итого, % от шт. | 41. 6 | 23. 5 | | | | | | | | 17.6 | | | 17.6 | | | | 100 | 35,2 |
| Итого, м ³ | 2.24 | 1.54 | | | | | | | | 1.72 | | | 0.92 | | | | 6,42 | 2,64 |
| Итого, % от м ³ | 34. 9 | 24. 0 | | | | | | | | 26.8 | | | 14.3 | | | | 100 | 41,1 |

Порода: Осина

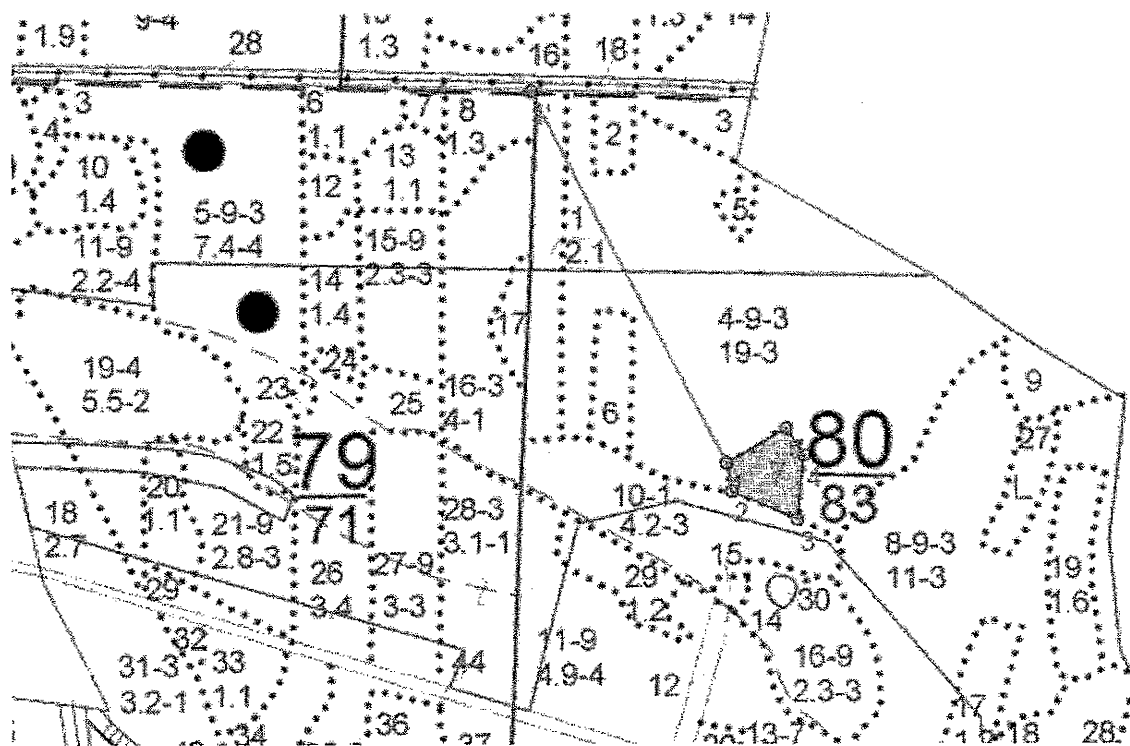
| Ступени толщины см | Количество деревьев по категориям состояния, шт. | | | | | | | | | | | | | | | | Всего деревьев по ступеням толщины | |
|-------------------------------|--|-------|-------|------|---|----|-----|----|----|------|------------------------|----|-------|----------------------|----|----|---------------------------------------|--|
| | I | II | III | IV | | V | | VI | | | ветровал, бу- релом | | | аварийные деревья | | | шт. | в том числе подлежат рубке, % |
| | | | | НЗ | З | НЗ | З | НЗ | З | О | НЗ | З | О | НЗ | З | О | | |
| 1 | 2 | 3 | 4 | 5 | 6 | 7 | 8 | 9 | 10 | 11 | 12 | 13 | 14 | 15 | 16 | 17 | 18 | 19 |
| 8 | 1 | 2 | | | | | | | | | | | | | | | 3 | |
| 12 | 4 | 1 | | | | | | | | | | | 1 | | | | 6 | 0.4 |
| 16 | 10 | 5 | 2 | | | | | | | | | | | | | | 17 | |
| 20 | 5 | 19 | | | | | 1 | | | | | | 3 | | | | 28 | 1.4 |
| 24 | 29 | 18 | 5 | 4 | | | 2 | | | | | | 9 | | | | 67 | 3.9 |
| 28 | 31 | 27 | 4 | 2 | | | 2 | | | 2 | | | 13 | | | | 81 | 6.0 |
| 32 | 22 | 18 | 13 | 2 | | | | | | 1 | | | 3 | | | | 59 | 1.4 |
| 36 | 5 | | 3 | 1 | | | | | | 3 | | | 6 | | | | 18 | 3.2 |
| 40 | 1 | 2 | | | | | | | | | | | | | | | 3 | |
| Итого шт | 108 | 92 | 27 | 9 | | | 5 | | | 6 | | | 35 | | | | 282 | 46 |
| Итого, % от шт. | 38.3 | 32.6 | 9.6 | 3.2 | | | 1.8 | | | 2.1 | | | 12.4 | | | | 100 | 16,3 |
| Итого, м ³ | 77.25 | 62.25 | 24.78 | 7.37 | | | 3 | | | 7.06 | | | 28.27 | | | | 209,98 | 38,33 |
| Итого, % от м ³ | 36.8 | 29.6 | 11.8 | 3.5 | | | 1.4 | | | 3.4 | | | 13.5 | | | | 100 | 18,3 |


Порода: Береза

| Ступени толщины см | Количество деревьев по категориям состояния, шт. | | | | | | | | | | | | | | | | Всего деревьев по ступеням толщины | |
|-------------------------------|--|------|------|----|---|------|---|----|------|----|------------------------|----|------|----------------------|----|----|--|---|
| | I | II | III | IV | | V | | VI | | | ветровал, бу- релом | | | аварийные деревья | | | шт. | в том числе подле- жат руб- ке, % |
| | | | | НЗ | З | НЗ | З | НЗ | З | О | НЗ | З | О | НЗ | З | О | | |
| 1 | 2 | 3 | 4 | 5 | 6 | 7 | 8 | 9 | 10 | 11 | 12 | 13 | 14 | 15 | 16 | 17 | 18 | 19 |
| 12 | 1 | | | | | | | | | | | | | | | | 1 | |
| 16 | 1 | 1 | 6 | | | | | | | | | | | | | | 8 | |
| 20 | 3 | 4 | | | | | | | | | | | 2 | | | | 9 | 4.6 |
| 24 | | 5 | | | | | | | | | | | | | | | 5 | |
| 28 | 1 | 3 | | | | | | | | | | | 2 | | | | 6 | 4.6 |
| 32 | 4 | | 1 | | | | | | | | | | 1 | | | | 6 | 2.3 |
| 36 | | 2 | | | | 1 | | | 1 | | | | | | | | 4 | 4.7 |
| 40 | 2 | 1 | | | | | | | | | | | | | | | 3 | |
| 44 | 1 | | | | | | | | | | | | | | | | 1 | |
| Итого, шт. | 13 | 16 | 7 | | | 1 | | | 1 | | | | 5 | | | | 16 | 7 |
| Итого, % от шт. | 30.3 | 37.2 | 16.3 | | | 2.3 | | | 2.3 | | | | 11.6 | | | | 100 | 16,2 |
| Итого, м ³ | 10.54 | 9.78 | 1.99 | | | 1.23 | | | 1.23 | | | | 2.91 | | | | 27,68 | 5,37 |
| Итого, % от м ³ | 38.1 | 35.4 | 7.2 | | | 4.4 | | | 4.4 | | | | 10.5 | | | | 100 | 19,3 |

Примечание: НЗ - незаселенное, З - заселенное, О - отработанное вредителями.

Абрис участка



Общая площадь: 0,8 га
Лесопатологический выдел: 

Основной полигон

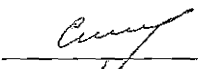
| №№ | Направление | Румб | Длина, м | |
|--------|-------------|------|----------|-------|
| 1 - 2 | | ЮВ | 9°28' | 38,7 |
| 2 - 3 | | ЮВ | 66°18' | 95,1 |
| 3 - 4 | | СВ | 5°34' | 87,5 |
| 4 - 5 | | СЗ | 32°55' | 43,0 |
| 5 - 1 | | ЮЗ | 59°16' | 91,4 |
| №№ | Направление | Румб | Длина, м | |
| 1 - 1' | | СЗ | 27°56' | 557,5 |

М 1:10000

| N выдела | Ленты (круговой площадки) перече́та | | | | |
|--|-------------------------------------|----------|-----------|-----------|-------------|
| | N ленты (площадки) | длина, м | ширина, м | радиус, м | площадь, га |
| выполнен сплошной пере́чет на площади 0,8 га | | | | | |
| 7 | | | | | 0,8 |

Исполнитель работ по проведению лесопатологического исследования:

ФИО Смирнова К.А.

Подпись 

Дата составления документа 12.05.2017 г. Телефон 8(980)348-74-80

Лесничество ПОДГОРЕНСКОЕ

Категория защитности ЛЕСОПАРКОВЫЕ ЧАСТИ ЗЕЛЕННЫХ ЗОН Квартал 80

: N : Состав : я : Воз : Вы : Ди : Кл : Бо- : Тип : Зап. сырор : К : Запас дес. МЗ : :
: выде- : Подрос : р : : : : ни- : : дес. мЗ : л : ----- : :
: ла : Подлес : у : ра : со : ам : во : тет : леса : ----- : : сухо : ед. : закл : :
: : Почва : с : : : : зр : : : на : в т. : т : стоя : дер : ----- : : Хозяйственные : :
: ----- : Особен : -- : ст : та : ет : -- : ----- : : 1 га : ч. по : о : : : об- : :
: Пло- : выдела : вы : : : : гр : : ТЛУ : ----- : : сос- : в : ста : ----- : : щий : мероприятия : :
: щадь, : Хар-ка : со : : : : р : : пол : : на : тав- : а : рого : ре : ----- : :
: га : л/к : та : : : : во : но- : : выде : ляю- : р : : дин : лик- : :
: : и пр. : яр : : : : : зр : та : : ле : щим : н : : : вид : :

7 90С 1 60 22 28 6 2 ССРТ 22 16 4 РУБ. ОБНОВ. 10Ч
,8 1В 22 23 30 4 ,7 В2 18 2 3 100%

+ ДНП

ЕСТЕСТ. ВОЗОВ.

повреждение ФИТОВРЕДИТЕЛИ, ОСИНА, СИЛЬНАЯ, СТЕВОВАЯ ГНИЛЬ
рекреационная характеристика: тип ландшафта ЗАКРЫТ. ГОРИЗН. СОМ,
класс эстетич. оценки-3, рекреационная оценка-СРЕДНЯЯ,
класс устойчивости-4, проходимость-СРЕДНЯЯ,
просматриваемость-СРЕДНЯЯ
2-ой КЛАСС ДЕГРЕССИИ

8 10ДНН 1 90 20 30 9 3 ССРТ 16 176 3 РУБ. ОБНОВ. 30Ч
11,0 + ОС 20 4 ,6 В2 176 25%

+ ГШ

ЕСТЕСТ. ВОЗОВ.

подлесок: ЛЩ РЕДКИЙ
рекреационная характеристика: тип ландшафта ЗАКРЫТ. ГОРИЗН. СОМ,
класс эстетич. оценки-2, рекреационная оценка-СРЕДНЯЯ,
класс устойчивости-2, проходимость-СРЕДНЯЯ,
просматриваемость-СРЕДНЯЯ
ПОЛНОТА НЕРАВНОМЕРНАЯ, 2-ой КЛАСС ДЕГРЕССИИ
селекционная оценка: НОРМАЛЬНЫЕ

9 6ДНН 1 90 22 32 9 3 ССРТ 23 13 3 РУБ. ОБНОВ. 30Ч
,9 ЗЯОН 23 24 32 4 ,7 В2 21 6 2 100%

1КЛН

ЕСТЕСТ. ВОЗОВ.

подлесок: ЛЩ КЛП СВД СР. ГУСТ
рекреационная характеристика: тип ландшафта ЗАКРЫТ. ВЕРТИК. СОМ,
класс эстетич. оценки-2, рекреационная оценка-СРЕДНЯЯ,
класс устойчивости-2, проходимость-СРЕДНЯЯ,
просматриваемость-ПЛОХАЯ
2-ой КЛАСС ДЕГРЕССИИ

