

Форма

УТВЕРЖДАЮ:
Должность Заместитель руководителя
управления лесного хозяйства
Воронежской области

Ф.И.О. М.В. Скрынникова 

Дата 19.08.2018

Акт
лесопатологического обследования N 1950
лесных насаждений Семилукского лесничества (лесопарка)
Воронежская область (субъект Российской Федерации)

Способ лесопатологического обследования: 1. Визуальный

2. Инструментальный

Место проведения

Участковое лесничество	Урочище (дача)	Квартал (кварталы)	Выдел (выделы)	Площадь, га
Подгоренское	Подгоренская дача	79	28	3.1

Лесопатологическое обследование проведено на общей площади 3.1 га.

1. Визуальное обследование лесного участка

Подгоренское участковое лесничество, квартал 79 выдел 28 площадь 3,1 га
лесопатологический выдел №1, площадь 3,0009 га

Наземное

Дистанционное

На площади 3,0009 га фактическая таксационная характеристика лесного насаждения не соответствует таксационному описанию. Причины несоответствия:

давность лесоустройства (2003 год)

Список участков с выявленными несоответствиями приведен в приложении 1 к настоящему Акту

1.2. Лесные насаждения с нарушенной и утраченной устойчивостью выявлены на площади _____ га

Участковое лесничество	Урочище (дача)	Площадь, га		Причина ослабления (гибели)
		с нарушенной устойчивостью	с утраченной устойчивостью	
Подгоренское	Подгоренская дача	3,0009		стволовая гниль
Итого		3,0009		

Состояние обследованных лесных насаждений приведено в приложении 1.1 - 1.4 к Акту в зависимости от метода проведения ЛПО

1.3. В обследованных лесных участках прогнозируется:

Прогноз	Площадь, га
Ослабление лесных насаждений	3,0009
Усыхание лесных насаждений различной степени	
Развитие очагов вредных организмов	

1.4. Обнаружено загрязнение лесного участка отходами и выбросами: промышленными

бытовыми

Вид загрязнения	Размеры загрязнения			Объём, кубм	Площадь загрязнения, га
	длина, м	ширина, м	высота, м		

ЗАКЛЮЧЕНИЕ

Оценка текущего санитарного и лесопатологического состояния лесных насаждений, назначенные профилактические мероприятия по защите лесов агитационные мероприятия:

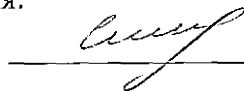
Основная причина ослабления насаждения – стволовая гниль.

Обследованная площадь требует проведения лесопатологического обследования инструментальным способом

Исполнитель работ по проведению лесопатологического обследования:

ФИО Смирнова К.А.

Подпись



1. Визуальное обследование лесного участка

Подгоренское участковое лесничество, квартал 79 выдел 28 площадь 3,1 га
лесопатологический выдел №2, площадь 0,0991 га

Наземное

Дистанционное

На площади 0,0991 га фактическая таксационная характеристика лесного насаждения не соответствует таксационному описанию. Причины несоответствия:

давность лесоустройства (2003 год)

Список участков с выявленными несоответствиями приведен в приложении 1 к настоящему Акту

1.2. Лесные насаждения с нарушенной и утраченной устойчивостью выявлены _____ га на площади _____ га

Участковое лесничество	Урочище (дача)	Площадь, га		Причина ослабления (гибели)
		с нарушенной устойчивостью	с утраченной устойчивостью	
Итого				

Состояние обследованных лесных насаждений приведено в приложении 1.1 - 1.4 к Акту в зависимости от метода проведения ЛПО

1.3. В обследованных лесных участках прогнозируется:

Прогноз	Площадь, га
Ослабление лесных насаждений	
Усыхание лесных насаждений различной степени	
Развитие очагов вредных организмов	

1.4. Обнаружено загрязнение лесного участка отходами и выбросами: промышленными

бытовыми

Вид загрязнения	Размеры загрязнения			Объём, кубм	Площадь загрязнения, га
	длина, м	ширина, м	высота, м		

ЗАКЛЮЧЕНИЕ

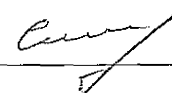
Оценка текущего санитарного и лесопатологического состояния лесных насаждений, назначенные профилактические мероприятия по защите лесов агитационные мероприятия:

Обследованная площадь не требует проведения лесопатологического обследования инструментальным способом

Исполнитель работ по проведению лесопатологического обследования:

ФИО Смирнова К.А.

Подпись _____



2. Инструментальное обследование лесного участка. <*>

2.1. Фактическая таксационная характеристика лесного насаждения соответствует (не соответствует) (нужное подчеркнуть) таксационному описанию. Причины несоответствия: давность лесоустройства (2003 г.)

Ведомость лесных участков с выявленными несоответствиями таксационным описаниям приведена в приложении 1 к Акту.

2.2. Состояние насаждений: с нарушенной устойчивостью

с утраченной устойчивостью

причины повреждения:

изменение уровня грунтовых вод под действием почвенно-климатических факторов (код 773), гнили стволовые (код 350), губка корневая (код 466)

Заселено (отработано) стволовыми вредителями:

Вид вредителя	Порода	Встречаемость (% заселенных деревьев)	Степень заселения лесного насаждения (слабая, средняя, сильная)
-			

Повреждено огнем:

Вид пожара	Порода	Состояние корневых лап		Состояние корневой шейки		Подсушивание луба	
		процент поврежденных огнем корней	процент деревьев с данным повреждением	ожог корневой шейки по окружности (1/4; 2/4; 3/4; более 3/4)	процент деревьев с данным повреждением	по окружности (1/4; 2/4; 3/4; более 3/4)	процент деревьев с данным повреждением
-							

Поражено болезнями:

Вид болезни	Порода	Встречаемость (% пораженных деревьев)	Степень поражения лесного насаждения (слабая, средняя, сильная)
Стволовая гниль	Сосна	13,2	слабая
	Осина	30	средняя
	Дуб	62,1	сильная
	Береза	11,7	слабая

2.3. Выборке подлежит 17.1 % деревьев,

в том числе:

ослабленных _____% (причины назначения) _____;

сильно ослабленных _____% (причины назначения) _____;

усыхающих _____% (причины назначения) _____;

свежего сухостоя 1.0 %;

в том числе: свежего ветровала _____ %;

свежего бурелома _____ %;

старого ветровала 8.7 %;

в том числе: старого бурелома _____ %;

старого сухостоя 7.4 %;

аварийных _____ %.

2.4. Полнота лесного насаждения после уборки деревьев, подлежащих рубке, составит 0,53.

Критическая полнота для данной категории лесных насаждений составляет 0,3.

ЗАКЛЮЧЕНИЕ

Участок находится в постоянном (бессрочном) пользовании муниципальным автономным учреждением Яменское сельское поселение Рамонского муниципального района Воронежской области «Парк культуры и отдыха Яменский», для осуществления рекреационной деятельности, договор №83 от 09 февраля 2017 г.

С целью предотвращения негативных процессов или снижения ущерба от их воздействия назначено:

Участковое лесничество	Урочище (дача)	Квартал	Выдел	Площадь, выдела, га	Вид мероприятия	Площадь, мероприятия, га	Порода	Запас на выдел, куб. м	Крайние сроки проведения
Подгоренское	Подгоренская дача	79	28	3.1	Выборочная санитарная рубка	3.0009	Сосна, Дуб, Береза, Осина	127,09	2018 г.

Ведомость перечета деревьев, назначенных в рубку, и абрис лесного участка прилагаются (приложение 2 и 3 к Акту).

Меры по обеспечению возобновления:

не требуются

Мероприятия, необходимые для предупреждения повреждения или поражения смежных насаждений:

Проведение рубки с соблюдением Правил пожарной безопасности в лесах, Правил санитарной безопасности в лесах

Сведения для расчета степени повреждения:

год образования старого сухостоя 2013 - 2016 ;

основная причина повреждения древесины гнили.

Дата проведения обследований 13.05.2017 г.

Исполнитель работ по проведению лесопатологического обследования:

ФИО Смирнова К.А. Подпись Смирнова К.А.

<*> Раздел включается в акт в случае проведения лесопатологического обследования инструментальным способом.

Приложение 1
к акту лесопатологического обследования

Ведомость
лесных участков с выделенными несоответствиями таксационным описаниям

Источник данных	Год проведения лесной инвентаризации	Номер квартала	Номер выдела	Площадь выдела, га	Целевое назначение лесов	Категория защитных лесов	Номер лесопатологического выдела	Площадь лесопатологического выдела, га	Таксационная характеристика											Заложено пробных площадей				
									со-ства	порода	возраст, лет	средняя высота, м	средний диаметр, см	тип леса	тип условий место произрастания	поднота	бонитет	запас, куб. м/га	количество, шт.	общая площадь, га				
ТО	2003	79	28	3,1	Защитные	Лесопарковые части зеленых зон	1	3,0009	4	СО	42	16	16	ССРТ	В2	0,8	1	230	-	-				
									3	ДНП		14	16											
									2	ОС		18	22											
									1	Б														
Ф	79	28	3,1	Защитные	леса, выполняющие функции защиты природных и иных объектов: защитные полосы лесов, расположенные вдоль железнодорожных путей общего пользования, федеральных автомобильных дорог общего пользования, автомобильных дорог общего пользования, находящихся в собственности субъектов РФ;	2	0,0991	4	СО	56	20	24	ССРТ	В2	0,6	1	230	1	3,0009					
								3	ОС		18	20												
								2	ДНП		19	16												
								1	Б		20	28												
								Ед.	КЛН															

Примечание:

ТО - таксационные описания
Ф - фактическая характеристика лесного насаждения
СО - сосна обыкновенная искусственного происхождения,
В - береза бородавчатая, ДНП - дуб нагорный порослевой в/с, ОС - осина.
Исполнитель работ по проведению лесопатологического обследования:

ФИО Смирнова К.А. Подпись _____



Результаты проведения лесопатологического обследования
лесных насаждений за май 2017 г.
(месяц)

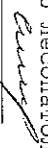
Приложение 1.1
к акту лесопатологического обследования

Субъект Российской Федерации Воронежская обл. Лесничество (лесопарк) Семилукское.
Участковое лесничество Подпоренское Урочище (лесная дача) Подпоренская Дача

1	2	3	4	5	6	7	Таксационная характеристика лесного насаждения						Распределение деревьев по категориям состояния, % от запаса												34	35								
							8	9	10	11	12	13	14	15	16	17	18	19	20	21	22	23	24	25			26	27	28	29	30	31	32	33
Номер квартала	Номер выдела	Площадь выдела, га	Целевое назначение лесов	Категория защитных лесов	Номер лесопатологического выдела	Площадь лесопатологического выдела, га	состав	порода	возраст	средняя высота, м	средний диаметр, см	тип леса	полнота	бонитет	запас, куб. м/га	Число деревьев на пробе, шт.	без признаков ослабления	ослабленные	сильно ослабленные	усыхающие	свежий сухостой	старый сухостой	свежий ветровал	старый ветровал	свежий бурелом	старый бурелом	аварийные деревья	Признаки повреждения деревьев	Доля поврежденных деревьев, %	Причина ослабления, повреждения	Подлежит рубке, %	вид	площадь, га	
79	28	3,1	Защитные	леса, выполняющие функции защиты природных и иных объектов: защитные полосы лесов, расположенные вдоль железнодорожных путей общего пользования, федеральных автомобильных дорог общего пользования, автомобильных дорог общего пользования, находящихся в собственности субъектов РФ;	1	3,00	1	Б	56	20	8	ССРТ	0,64*	1	247*	1897	44,9	27,8	9,8	0,4	1,0	7,4	-	8,7	-	-	-	2,17	114,853	11,7	350	6,6	ВСП	3,00
						09	ЕД*	КЛН*	30	8	8				105	100	-	-	-	-	-	-	-	-	-	-	-	1,00	114,853	-	-	-	ВСП	3,00
							2*	ДНП*	56	19	16				650	3,6	33,4	20,3	1,3	1,5	31,3	-	8,6	-	-	-	-	3,43	114,853	62,1	350	41,4		
							3*	ОС*	56	18	20				403	2,7	51,9	18,8	0,4	2,2	3	-	21	-	-	-	-	2,95	114,853	30	350	26,2		
							4	СО	56	20*	24*				585	85,7	7,6	1,3	0,2	0,3	1,9	-	3	-	-	-	-	1,31	114,853	13,2	350	5,4		
							ИТОГО:																											

Показатели, не соответствующие таксационному описанию отмечаются "*". СО - сосна обыкновенная, искусств. проиsx., В - береза бородавчатая, ДНП - дуб наторный порослевой в/с, ОС - осина, КЛН - клен остролистный Н/ств. Код 114 - усыхание >3/4 ветвей в кроне прошлых лет, код 853 - грибок, ризоморфы и мицел. пленки под корой, код 350 - стволонные гнили, ЕД - единично встречающиеся породы.

Исполнитель работ по проведению лесопатологического обследования:

ФИО Смирнова К.А. Подпись 

Дата составления документа 13.06.2017 г. Телефон 8(980)348-74-80

Ведомость перечета деревьев назначенных в рубку

ВРЕМЕННАЯ ПРОБНАЯ ПЛОЩАДЬ № 1

Субъект Российской Федерации Воронежская область
Лесничество (лесопарк) Семилукское Квартал 79. Выдел 28
Площадь 3,1 га.
Номер очага вредных организмов . Размер пробной площади 3,0009 га.
Таксационная характеристика:
тип леса ССРТ; состав 4С030С2ДНП1Б ед.КЛН; возраст 56; бонитет 1;
полнота 0,64; запас на га 247; возобновление отсутствует
Время и причина ослабления лесного насаждения:
гнили стволовые (код 350)

Тип очага вредных организмов: эпизодический, хронический (подчеркнуть).
Фаза развития очага вредных организмов: начальная, нарастания численности,
собственно вспышка, кризис (подчеркнуть).
Средневзвешенная категория санитарного состояния обследуемого
лесного участка-2,17
Состояние лесного насаждения, намечаемые мероприятия:
насаждение с нарушенной устойчивостью, намечена выборочная санитарная рубка

Исполнитель работ по проведению лесопатологического обследования:

ФИО Смирнова К.А. Подпись 

Дата составления документа 13.06.2017 г. Телефон 8(980)348-74-80

ВЕДОМОСТЬ ПЕРЕЧЕТА ДЕРЕВЬЕВ

Порода: Сосна

Ступени толщины см	Количество деревьев по категориям состояния, шт.															Всего деревьев по ступеням толщины		
	I	II	III	IV		V		VI			ветровал, буре- лом			аварийные деревья			шт.	в том чис- ле подле- жат рубке, %
				НЗ	З	НЗ	З	НЗ	З	О	НЗ	З	О	НЗ	З	О		
1	2	3	4	5	6	7	8	9	10	11	12	13	14	15	16	17	18	19
8	3	2	1							6			1				13	1.2
12	1	5	11							9			5				31	2.4
16	4	21	2	2			3			15			14				61	5.5
20	62	31	5	1						5			8				112	2.2
24	116	9	1				1						4				131	0.9
28	126	5	1							1			1				134	0.3
32	72	2															74	
36	24												1				25	0.2
40	4																4	
Итого, шт.	412	75	21	3			4			36			34				585	77
Итого, % от шт.	70.4	12.8	3.6	0.5			0.7			6.2			5.8				100	13,2
Итого, м ³	264. 53	23.4 8	3.99	0.67			1.02			5.84			9.24				308,77	16,1
Итого, % от м ³	85.7	7.6	1.3	0.2			0.3			1.9			3.0				100	5,4

Порода: Осина

Ступени толщины см	Количество деревьев по категориям состояния, шт.															Всего деревьев по ступеням толщины		
	I	II	III	IV		V		VI			ветровал, буре- лом			аварийные деревья			шт.	в том чис- ле подле- жат рубке, %
				НЗ	З	НЗ	З	НЗ	З	О	НЗ	З	О	НЗ	З	О		
1	2	3	4	5	6	7	8	9	10	11	12	13	14	15	16	17	18	19
8	4																4	
12	2	4								1			2				9	0.7
16	5	33	9				2			6			28				83	8.9
20	5	54	31				4			7			29				130	9.9
24	3	65	15				1			3			27				114	7.7
28		26	11	1			2						9				49	2.7
32		8	4														12	
36		2															2	
Итого, шт.	19	192	70	1			9			17			95				403	121
Итого, % от шт.	4.8	47.6	17.4	0.2			2.2			4.2			23.6				100	30,0
Итого, м ³	5.26	102.44	37.05	0.87			4.3			5.89			41.43				197,24	51,62
Итого, % от м ³	2.7	51.9	18.8	0.4			2.2			3.0			21.0				100	26,2

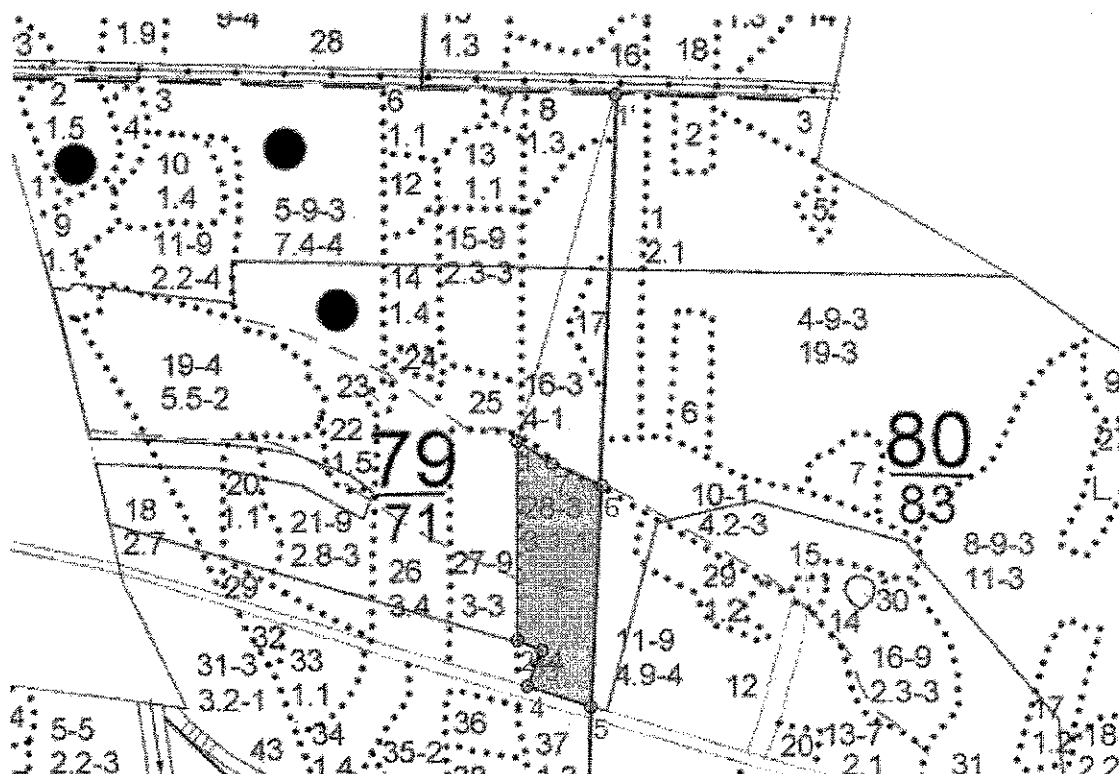
Порода: Дуб

Ступени толщины см	Количество деревьев по категориям состояния, шт.															Всего деревьев по ступеням толщины		
	I	II	III	IV		V		VI			ветровал, буре- лом			аварийные деревья			шт.	в том чис- ле подле- жат рубке, %
				НЗ	З	НЗ	З	НЗ	З	О	НЗ	З	О	НЗ	З	О		
1	2	3	4	5	6	7	8	9	10	11	12	13	14	15	16	17	18	19
8	2		1							51			2				56	8.2
12	1	1	2	1			6			93			12				116	17.1
16		24	27	5			6			156			31				249	29.7
20	3	65	37	3			2			26			12				148	6.2
24	7	30	18							3			2				60	0.8
28	1	12	3										2				18	0.3
32		1	1														2	
36			1														1	
Итого, шт.	14	133	90	9			14			329			61				650	404
Итого, % от шт.	2.2	20.5	13.8	1.4			2.2			50.5			9.4				100	62,1
Итого, м ³	4.57	42.4	25.7	1.63			1.86			39.7			10.8				126,91	52,5
Итого, % от м ³	3.6	33.4	20.3	1.3			1.5			31.3			8.6				100	41,4

Порода: Береза


Ступени толщины см	Количество деревьев по категориям состояния, шт.																Всего деревьев по ступеням толщины	
	I	II	III	IV		V		VI			ветровал, буре- лом			аварийные деревья			шт.	в том чис- ле подле- жат рубке, %
				НЗ	З	НЗ	З	НЗ	З	О	НЗ	З	О	НЗ	З	О		
1	2	3	4	5	6	7	8	9	10	11	12	13	14	15	16	17	18	19
12		3											1				4	0.6
16	3	4	3				2			2			4				18	5.2
20	5	7	4										1				17	0.6
24	14	10	1							1			3				29	2.6
28	23	12	4							1			1				41	1.3
32	15	3	1							2							21	1.3
36	9	8															17	
40	3	2															5	
48		1															1	
52		1															1	
Итого, шт.	72	51	13				2			6			10				154	18
Итого, % от шт.	46.8	33.1	8.4				1.3			3.9			6.5				100	11,7
Итого, м ³	53.7 1	37.0 1	5.91				0.36			3.33			3.18				103,5	6,87
Итого, % от м ³	51.9	35.8	5.7				0.3			3.2			3.1				100	6,6

Абрис участка



Общая площадь: 3,0009 га

Условные обозначения:

 Лесопатологический выдел

Основной полигон

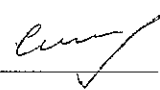
№№	Направление	Румб.	Длина, м
1 - 2	ЮВ	0° 21'	265.0
2 - 3	ЮВ	68° 12'	35.0
3 - 4	ЮЗ	22° 29'	51.0
4 - 5	ЮВ	71° 54'	88.9
5 - 6	СВ	2° 52'	293.0
6 - 7	СЗ	66° 18'	72.8
7 - 1	СЗ	56° 46'	56.4
1 - 1	СВ	15° 36'	477.7

М 1:10000

N выдела	Ленты (круговой площадки) перече́та				
	N ленты (площадки)	длина, м	ширина, м	радиус, м	площадь, га
выполнен сплошной пере́чет на площади 3,0009 га					
28					3,0009

Исполнитель работ по проведению лесопатологического исследования:

ФИО Смирнова К.А.

Подпись 

Дата составления документа 13.06.2017 г. Телефон 8 (980) 348-74-80

: N :Состав: я:Воз:Вы:Ди:Кл:Бо-: Тип :Зап.сырор:К:Запас дес.МЗ: :
:выде-:Подрос: р: : : : ни-: : дес.МЗ :л:-----: :
: ла :Подлес: у:ра :со:ам:во:тет: леса:-----: :сухо:ед.:захл: :
: :Почва : с: : : :зр: : : на :в т.:т:стоя:дер:----:Хозяйственные: :
:-----:Особен:--:ст :та:ет:--:--:--:--:1 га:ч.по:о: : : об-: :
:Пло- :выдела:вы: : : :гр: : ТЛУ :----:сос-:в:ста-:---: щий: мероприятия :
:шадь, :Хар-ка:со: : :р : :пол: : на :тав-:а:рого:ре-:----: :
: га : л/к :та: : : :во:но-: :выде:ляю-:р: :дин:лик-: :
: : и пр.:яр: : : :зр: та: : ле :щим :н: : : вид : :

28 лесные культуры

3,1 4CO 1 42 16 16 3 1 ССРТ 23 29
ЗДНП 14 14 16 2 ,8 В2 71 21
2OC 18 22 14
1B 7

культуры-62 г., ВСПАШ.БОРОЗД., ПОСАДКА РУЧНАЯ, состояние
УДОВЛЕТВОРИТЕЛЬНЫЕ

рекреационная характеристика: тип ландшафта ЗАКРЫТ.ГОРИЗН.СОМ,
класс эстетич. оценки-2, рекреационная оценка-СРЕДНЯЯ,
класс устойчивости-2, проходимость-СРЕДНЯЯ,
просматриваемость-ПЛОХАЯ
2-ой КЛАСС ДЕГРЕССИИ

29 лесные культуры

,5 9CO 1 18 11 12 1 1A ССРТ 14 6
1B 11 1 ,8 В2 7 1

культуры-86 г., ВСПАШ.БОРОЗД., ПОСАДКА МЕХАНИЗИР., состояние
ХОРОШИЕ

рекреационная характеристика: тип ландшафта ЗАКРЫТ.ГОРИЗН.СОМ,
класс эстетич. оценки-2, рекреационная оценка-СРЕДНЯЯ,
класс устойчивости-2, проходимость-СРЕДНЯЯ,
просматриваемость-ПЛОХАЯ
2-ой КЛАСС ДЕГРЕССИИ

Управление лесного хозяйства
Воронежской области
КОПИЯ ВЕРНА
Подпись *А.И.Иванов*
« 16 » 09 2018 г.